


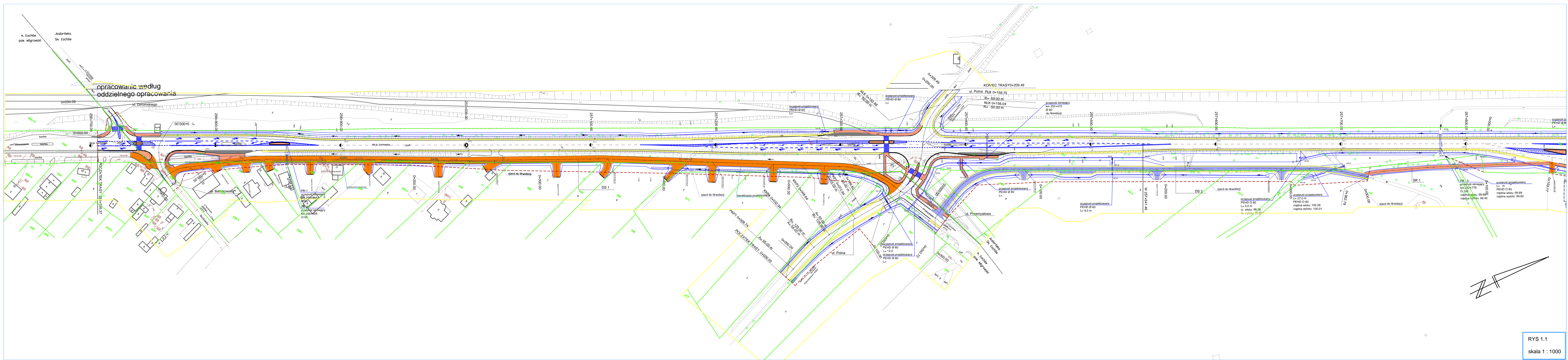


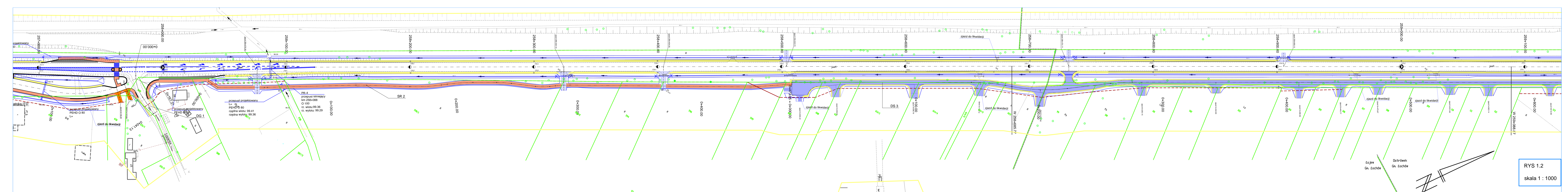
Legenda

	proj. granica pasa drogowego
	krawędz asfaltu
	proj. chodnik/ opaska
	proj. zjazdy z kostki betonowej/ ciągi pieszo - jezdne z kostki betonowej
	proj. pobocze
	proj. parking z kostki
	proj. naw. betonowa
	proj. rów odpływowy
	proj. przepust
	budynki przeznaczone do rozbiórki

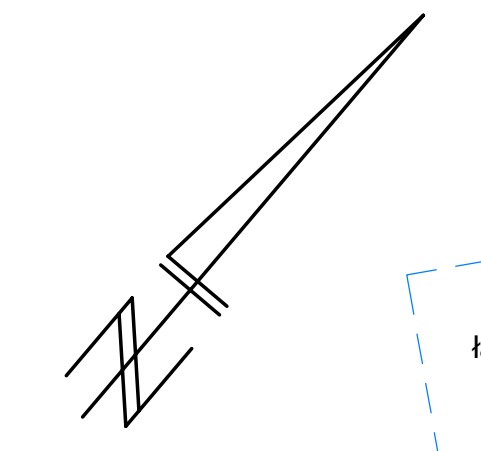
 	Projektant (konsorcjum): MGGP S.A ul. Kaczkowskiego 6 33-100 Tarnów CGM Projekt Sp. z o.o., ul. Wapienna 25, 04-691 Warszawa		Inwestor: Generalna Dyrekcja Dróg Krajowych i Autostrad Oddział w Warszawie  ul. Mińska 25, 03-808 Warszawa		
	Nazwa obiektu:		Stadium projektu budowlanego przebudowy odcinka drogi krajowej nr 50 Łochów - ostrów Mazowiecka w km 256+733 - 262+408 długość 5.675 km		
	Nazwa rysunku:		Plan sytuacyjny		
Projektant	mgr inż. Marek Chęciński - Czajka	Podpis	03.2008r.	Nr rysunku: od 1.1 do 1.5	Skala: 1:1000
Opracował	mgr inż. Krzysztof Brzozowski		03.2008r.		
Opracował	mgr inż. Robert Wołosz		03.2008r.		
Opracował			03.2008r.		
Sprawdził	mgr inż. Henryk Niemczyk		03.2008r.		



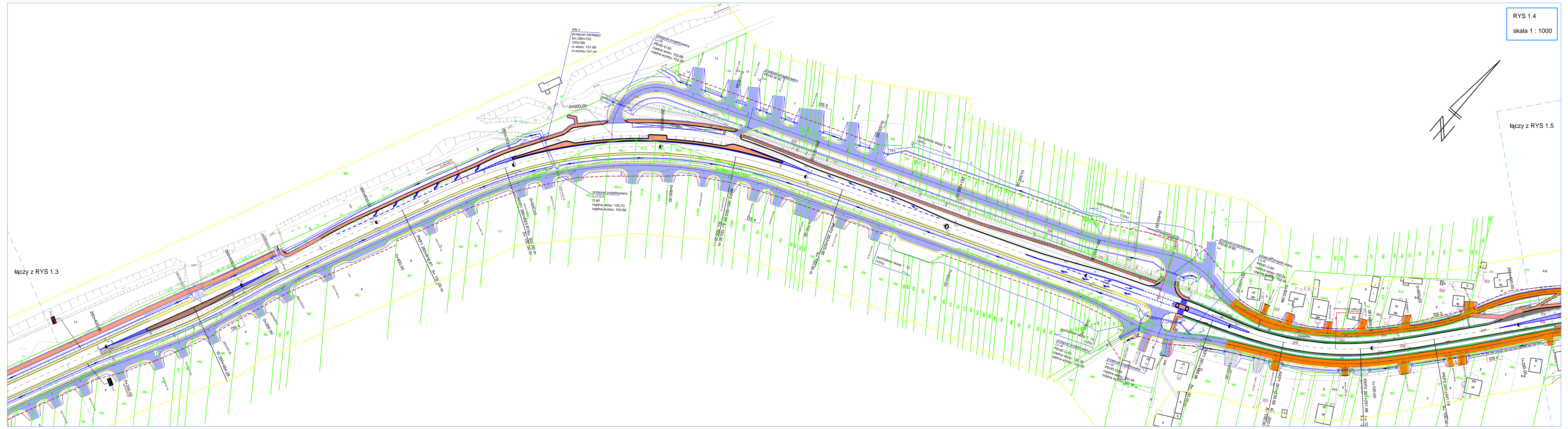
RYS 1.1
skala 1 : 1000



RYS 1.4
skala 1 : 1000

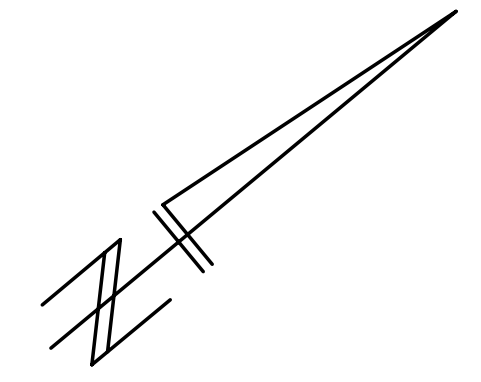


łączy z RYS 1.5



łączy z RYS 1.3

łączy z RYS 1.4



opracowanie według
oddzielnego projektu

