











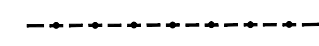

LEGENDA:

-  Proj. granica pasa drogowego
-  Projektowana krawędź jezdni
-  Projektowany krawężnik

U-14a SP-09
20/4

Opis barier

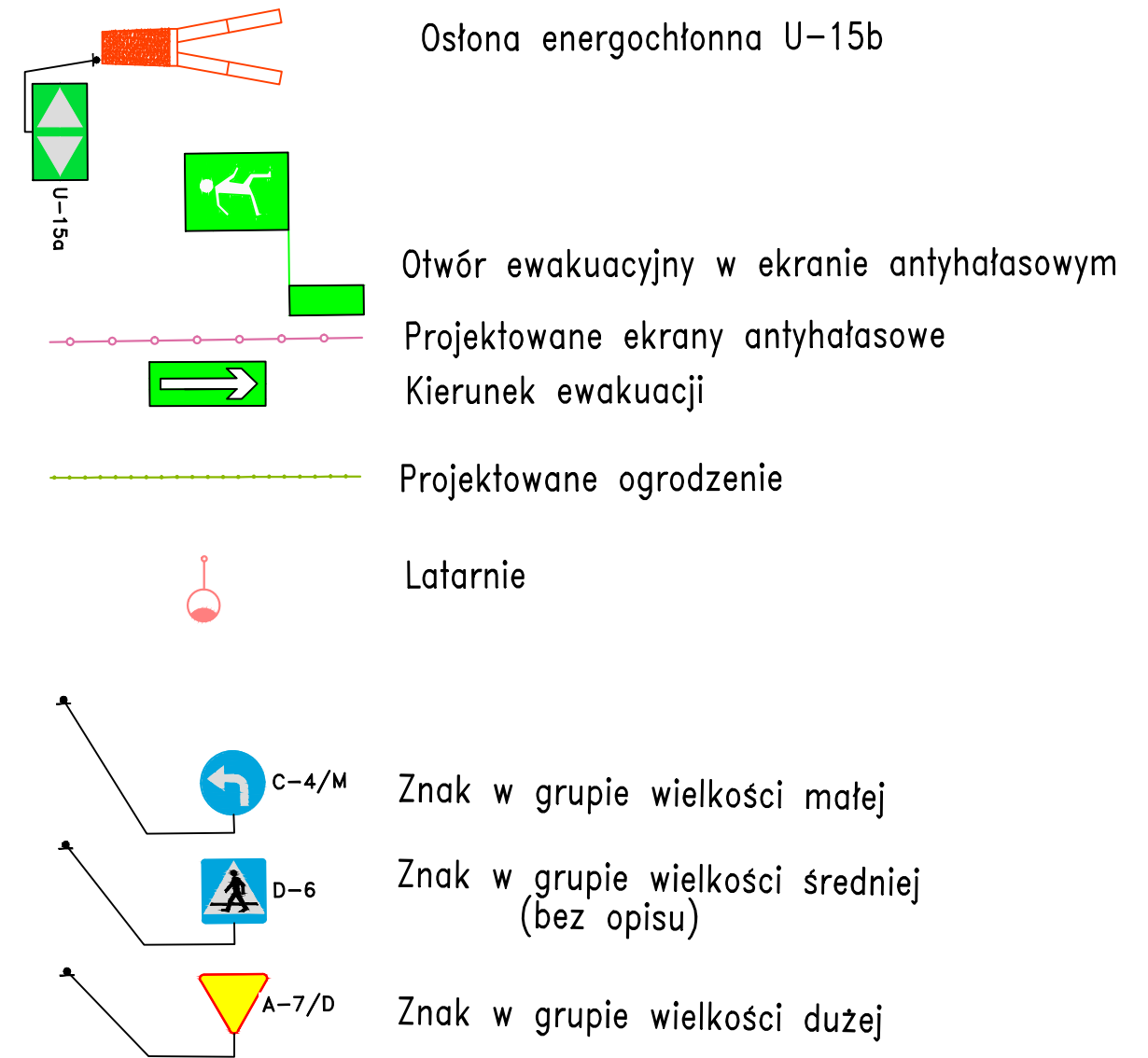
rozstaw słupków
długość bariery

-  Bariera rozbieralna na demontowalnych słupkach
-  Bariera Sp-09
-  Bariera Sp-06
-  Bariera Sp-05
-  Bariera betonowa
-  Bariera linowa BL-4
-  Wygrozdzenie U-12b
-  Balustrada U-11a
-  Projektowane osłony przeciwoślńieniowe

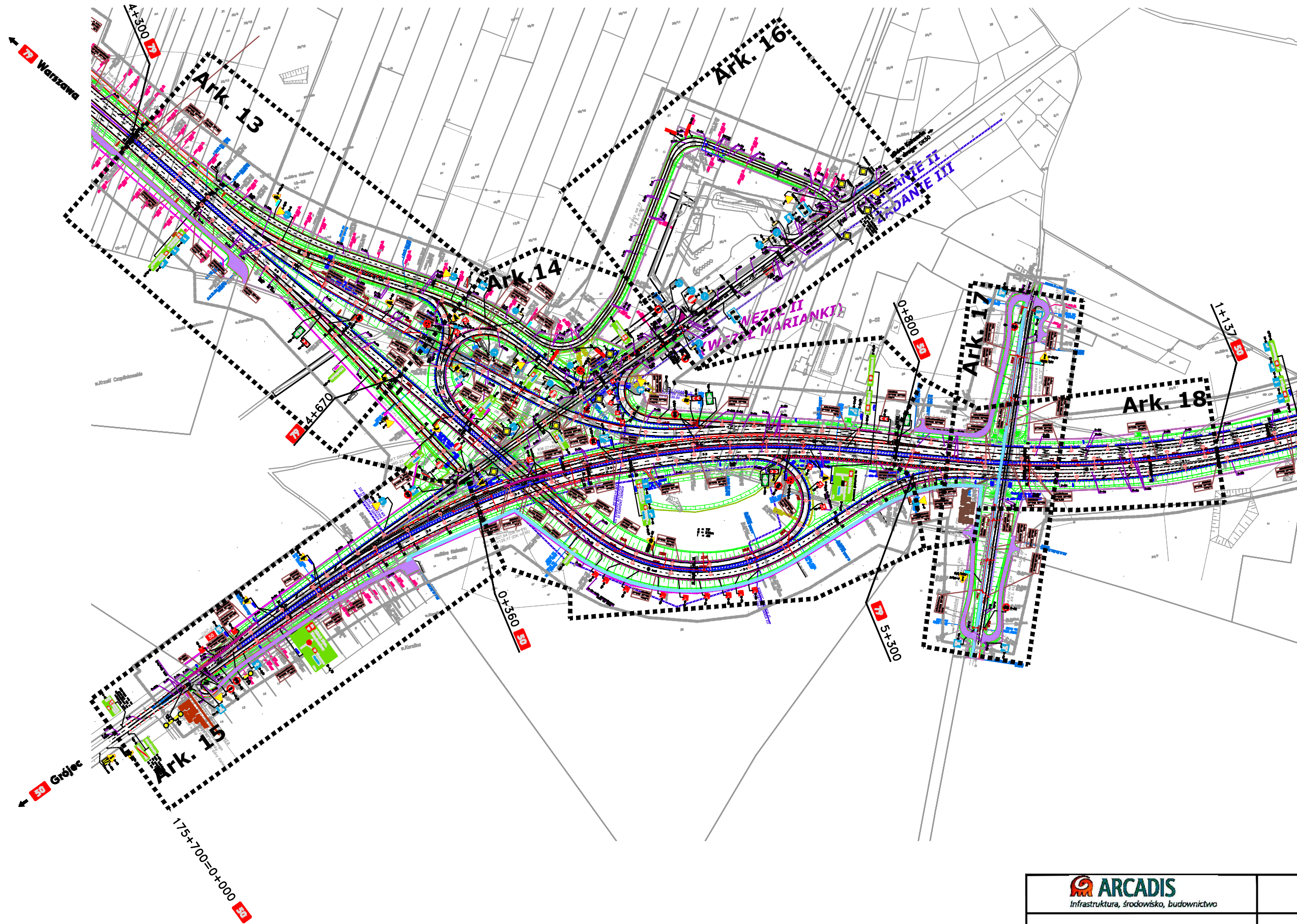
+100- Opisy wg pikietaża lokalnego po drodze nr 79

+100- Opisy wg pikietaża łącznic

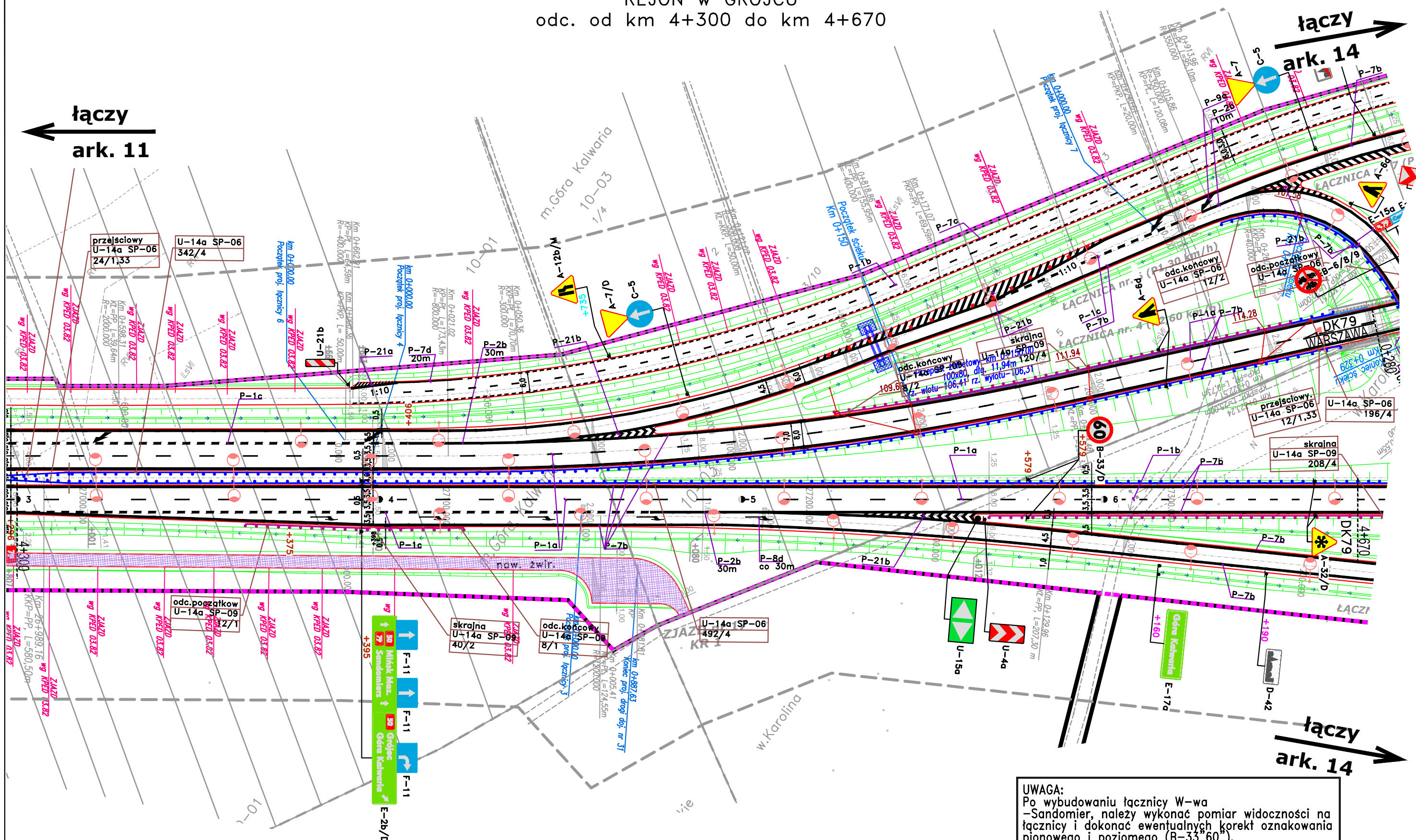
+100- Opisy wg pikietaża dróg dojazdowych



Plan orientacyjny węzła – układ arkuszy



DROGA NR 79
REJON w GRÓJCU
odc. od km 4+300 do km 4+670

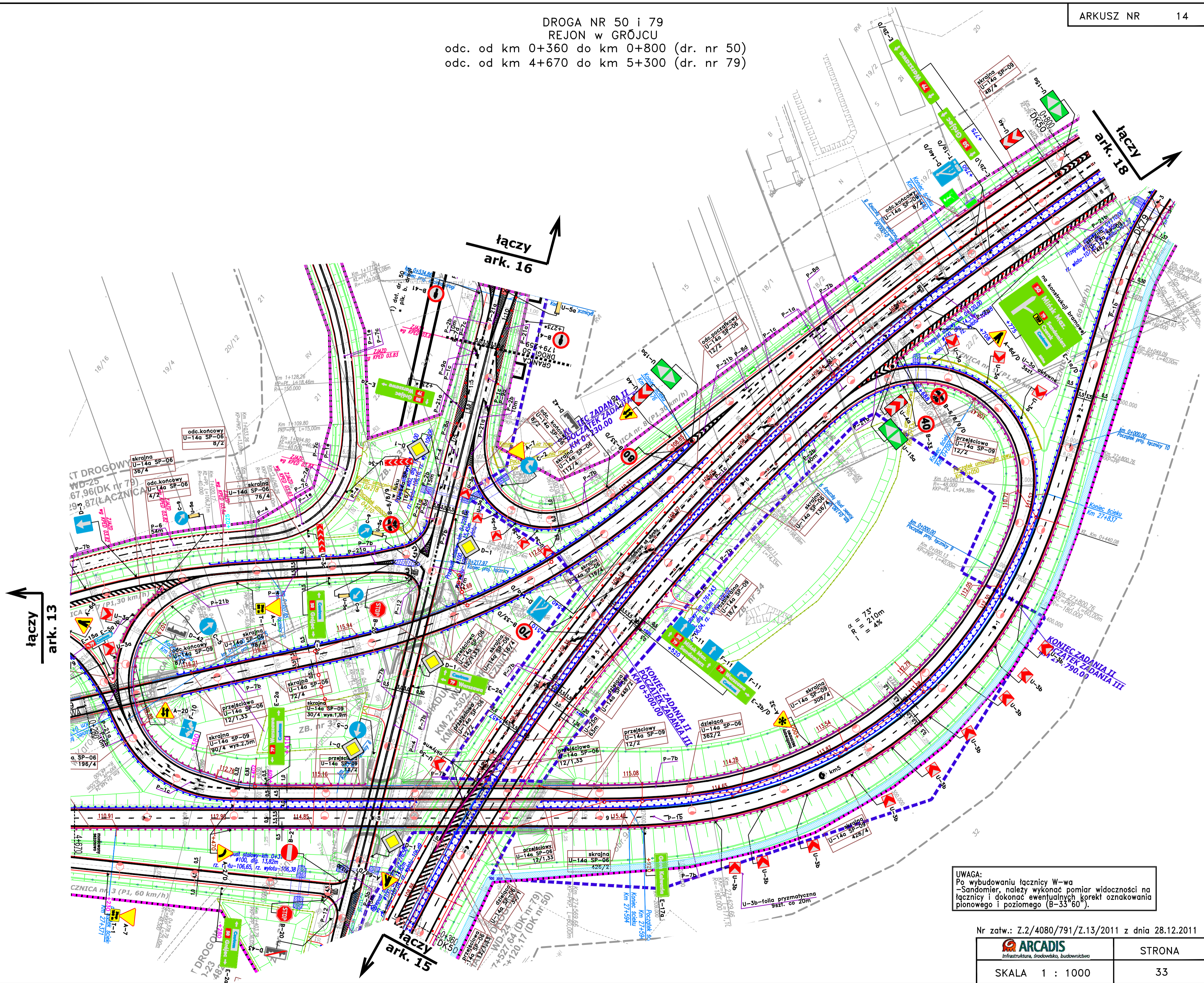


UWAGA:
Po wybudowaniu łącznicy W-wa
-Sandomierz, należy wykonać pomiar widoczności na
łącznicy i dokonać ewentualnych korekt oznakowania
pionowego i poziomego (B-33"60").

Nr zatw.: Z.2/4080/791/Z.13/2011 z dnia 28.12.2011

<p>ARCADIS Infrastruktura, środowisko, budownictwo</p>	STRONA
	32
SKALA 1 : 1000	

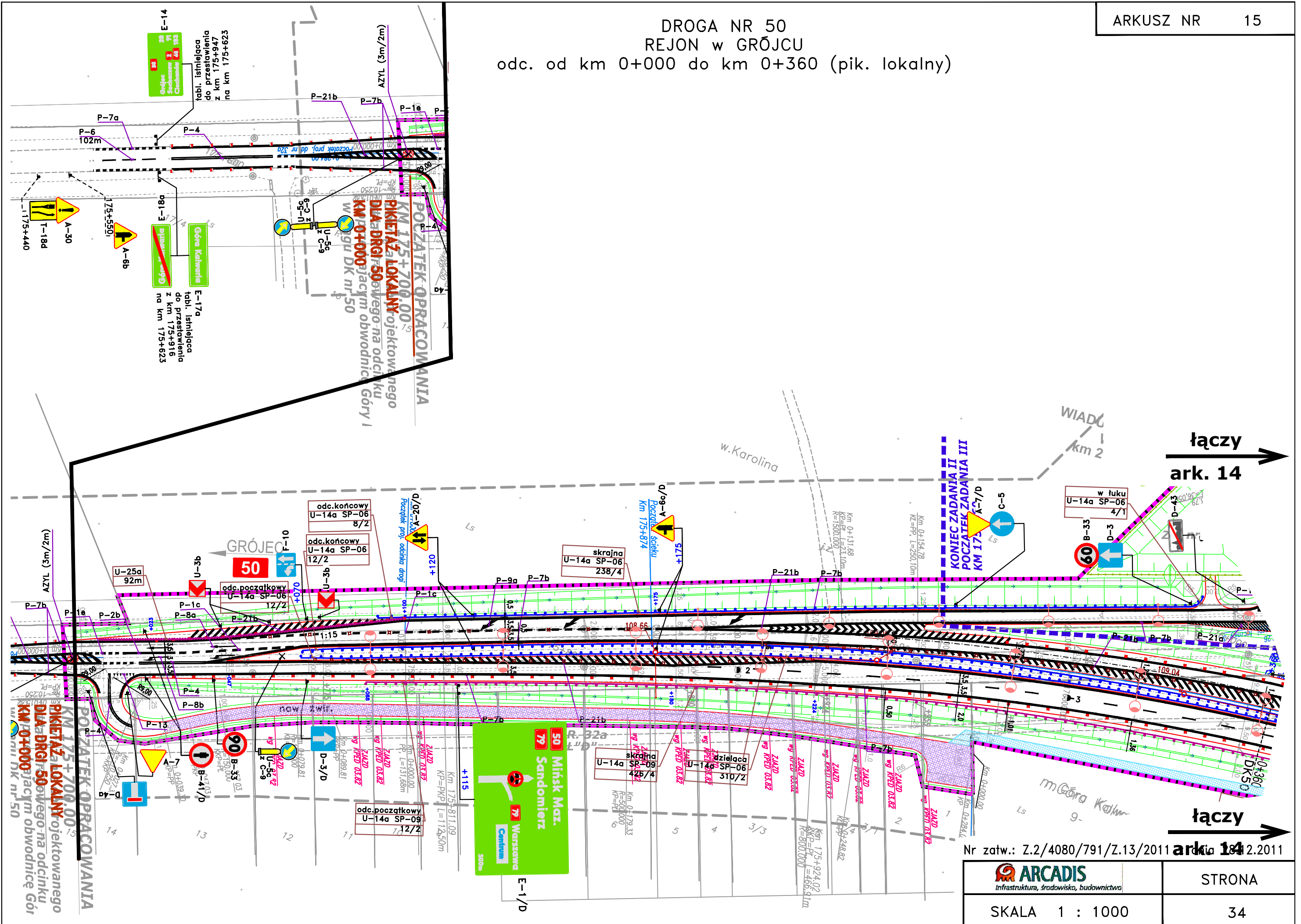
DROGA NR 50 i 79
REJON w GRÓJCU
odc. od km 0+360 do km 0+800 (dr. nr 50)
odc. od km 4+670 do km 5+300 (dr. nr 79)



Nr zatw.: Z.2/4080/791/Z.13/2011 z dnia 28.12.2011

 Infrastruktura, środowisko, budownictwo	STRONA
SKALA 1 : 1000	33

DROGA NR 50 REJON w GRÓJCU odc. od km 0+000 do km 0+360 (pik. lokalny)



E-14
 20 28 29 30 31 32 33 34 35
 2 3 4 5 6 7 8 9 10 11
tabl. istniejąca do przestawienia z km 175+947 na km 175+623

E-17a
 1 2 3 4 5 6 7 8 9 10 11 12 13 14 15
tabl. istniejąca do przestawienia z km 175+916 na km 175+623

KM 175+700.00
PIKETAŻ LOKALNY ojektowanego **DLA DRGI 50** w rejonie na odcinku w górnym DK nr 50

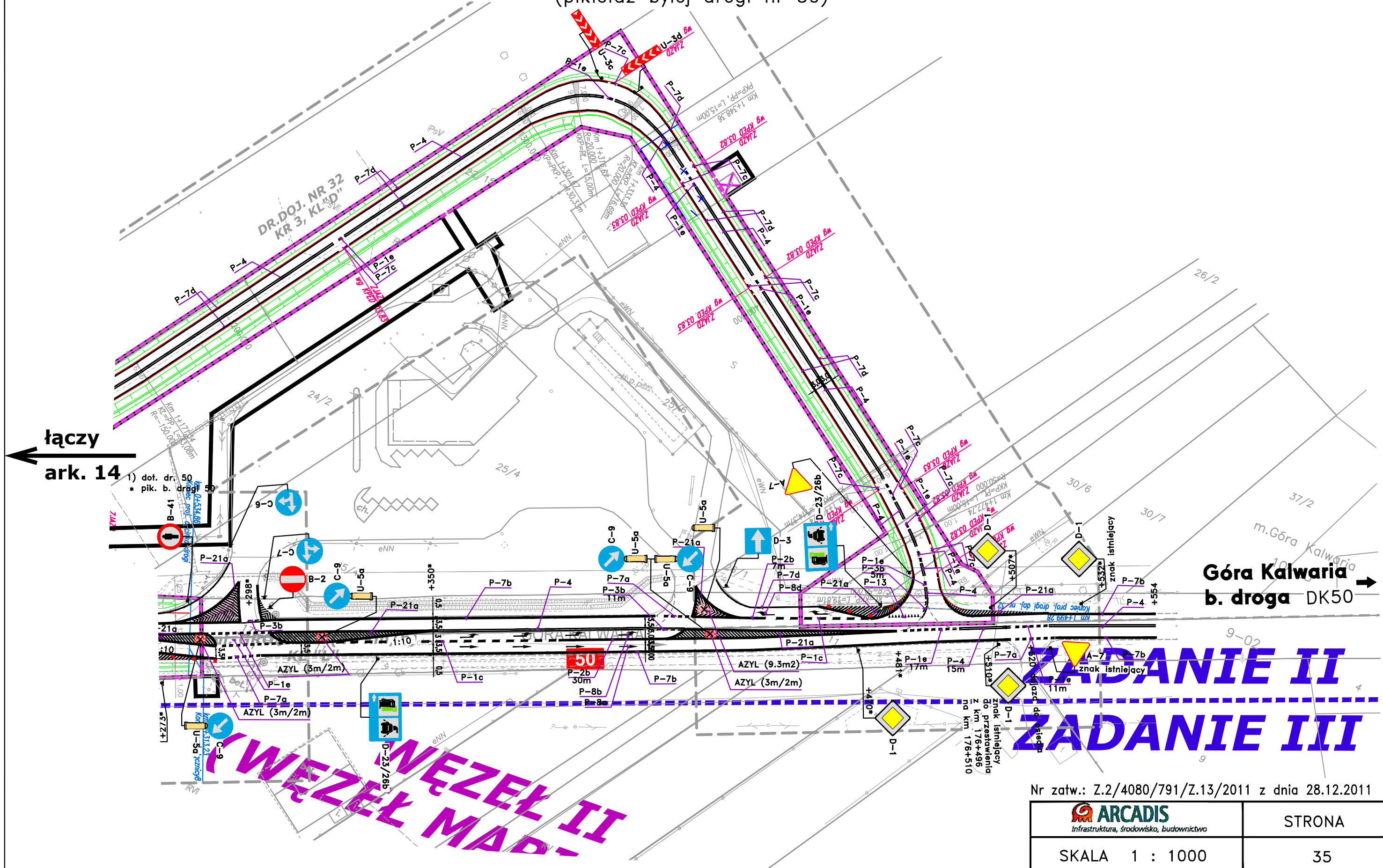
łączy ark. 14

łączy ark. 14

Nr zatw.: Z.2/4080/791/Z.13/2011 2011

ARCADIS Infrastruktura, środowisko, budownictwo	STRONA
	34

DROGA NR 50 i 79
REJON w GRÓJCU
ISTNIEJĄCY PRZEBIEG DROGI NR 50
odc. od km 176+273 do km 176+554
(pikietaż byłej drogi nr 50)



łączy
ark. 14

Góra Kalwaria
b. droga DK50

ZADANIE II
ZADANIE III

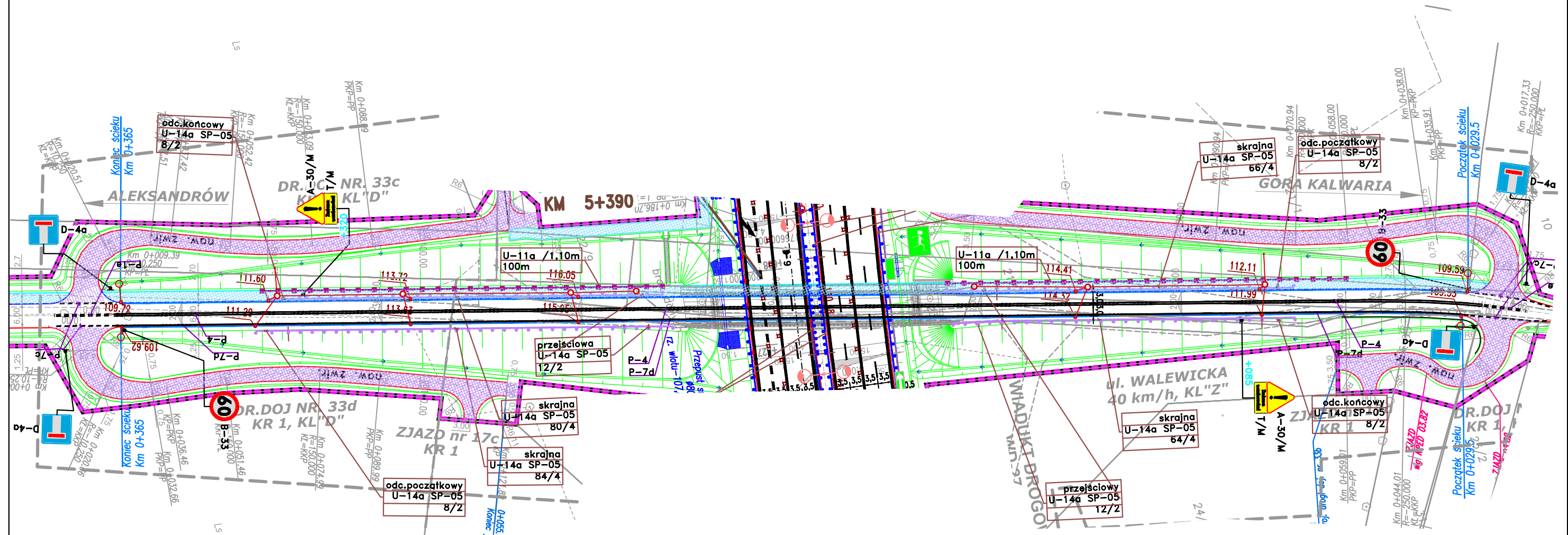
WEZEŁ II
WEZEŁ MAP

Nr zatw.: Z.2/4080/791/Z.13/2011 z dnia 28.12.2011


 Infrastruktura, środowisko, budownictwo	STRONA
	35

SKALA 1 : 1000

DROGA NR 50/79
 REJON w GRÓJCU
 dr. gminna Aleksandrów – Góra Kalwaria



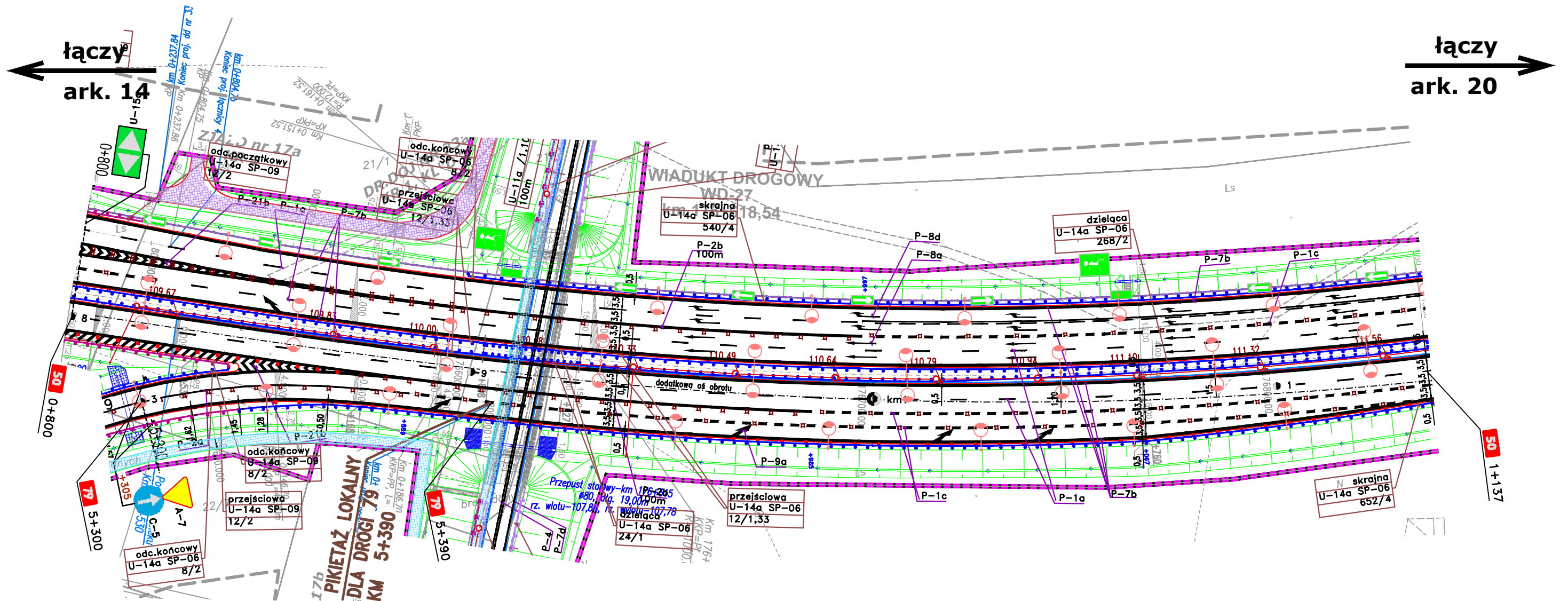
Nr zatw.: Z.2/4080/791/Z.13/2011 z dnia 28.12.2011

 Infrastruktura, środowisko, budownictwo	STRONA
SKALA 1 : 1000	36


DROGA NR 50 i 79

REJON w GRÓJCU

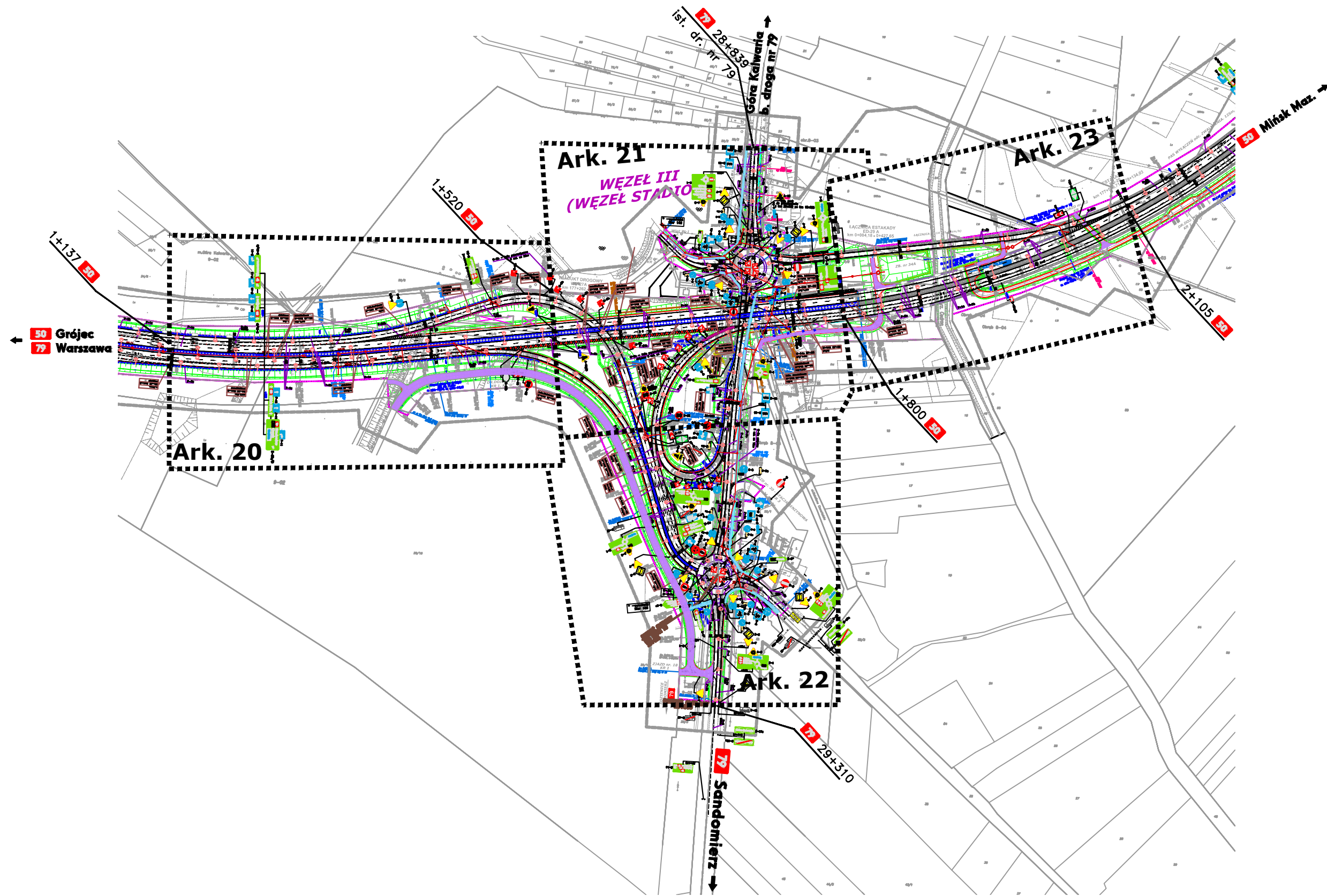
odc. od km 0+800 do km 1+137 (dr. nr 50)
 odc. od km 5+300 do km 5+390 (dr. nr 79)



Nr zatw.: Z.2/4080/791/Z.13/2011 z dnia 28.12.2011

 Infrastruktura, środowisko, budownictwo	STRONA
SKALA 1 : 1000	37

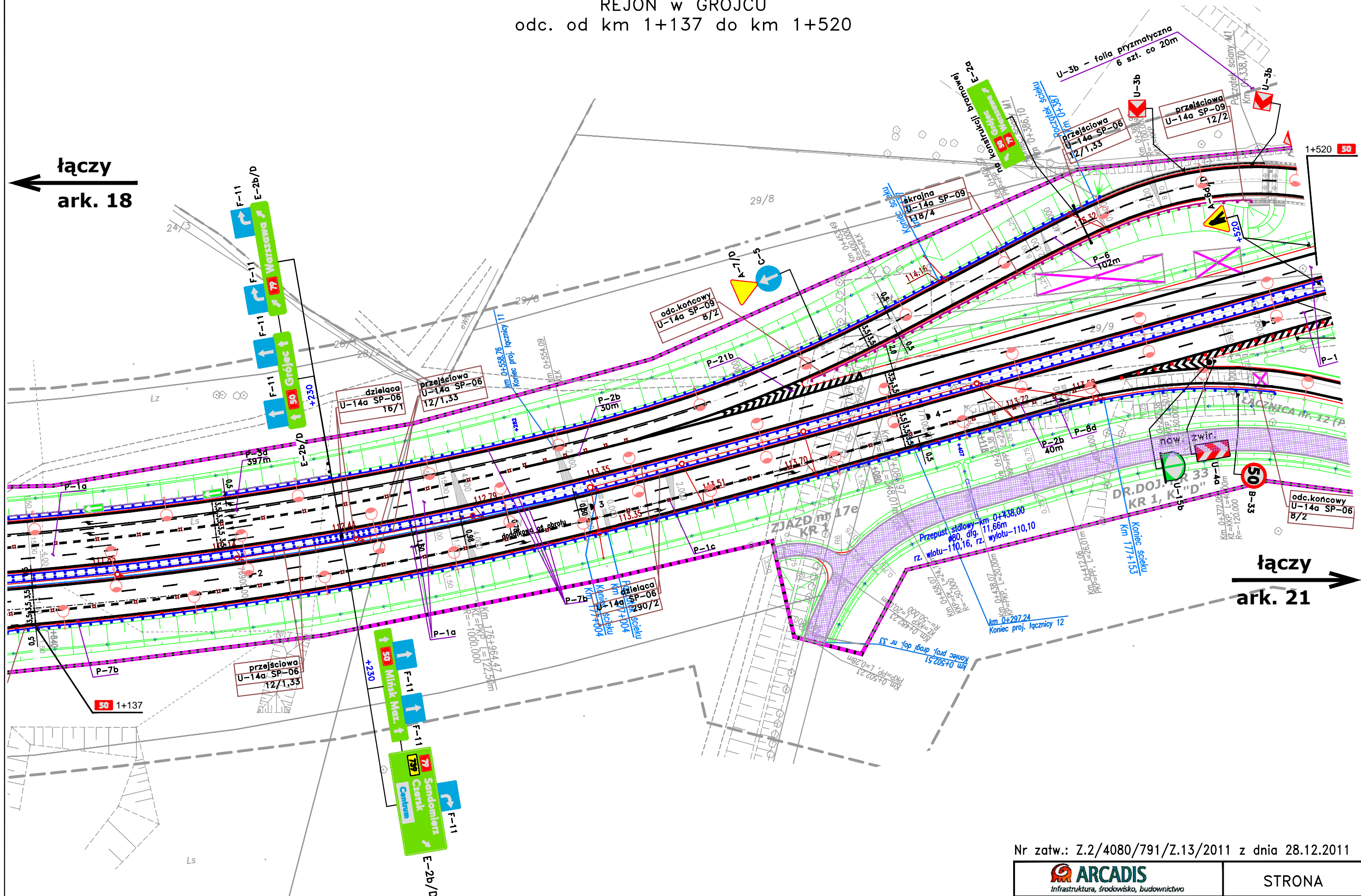
DROGA NR 50/79
REJON w GRÓJCU
odc. od km 1+137 do km 2+105
Plan orientacyjny węzła – układ arkuszy



DROGA NR 50/79
REJON W GRÓJCU
odc. od km 1+137 do km 1+520

← łączy
ark. 18

→ łączy
ark. 21



Nr zatw.: Z.2/4080/791/Z.13/2011 z dnia 28.12.2011

<p>ARCADIS Infrastruktura, środowisko, budownictwo</p>	STRONA
	39
SKALA 1 : 1000	

DROGA NR 50 i 79
REJON w GRÓJCU
odc. od km 1+520 do km 1+ 800 dr. 50
odc. od km 28+839 do km 29+030 dr. 79

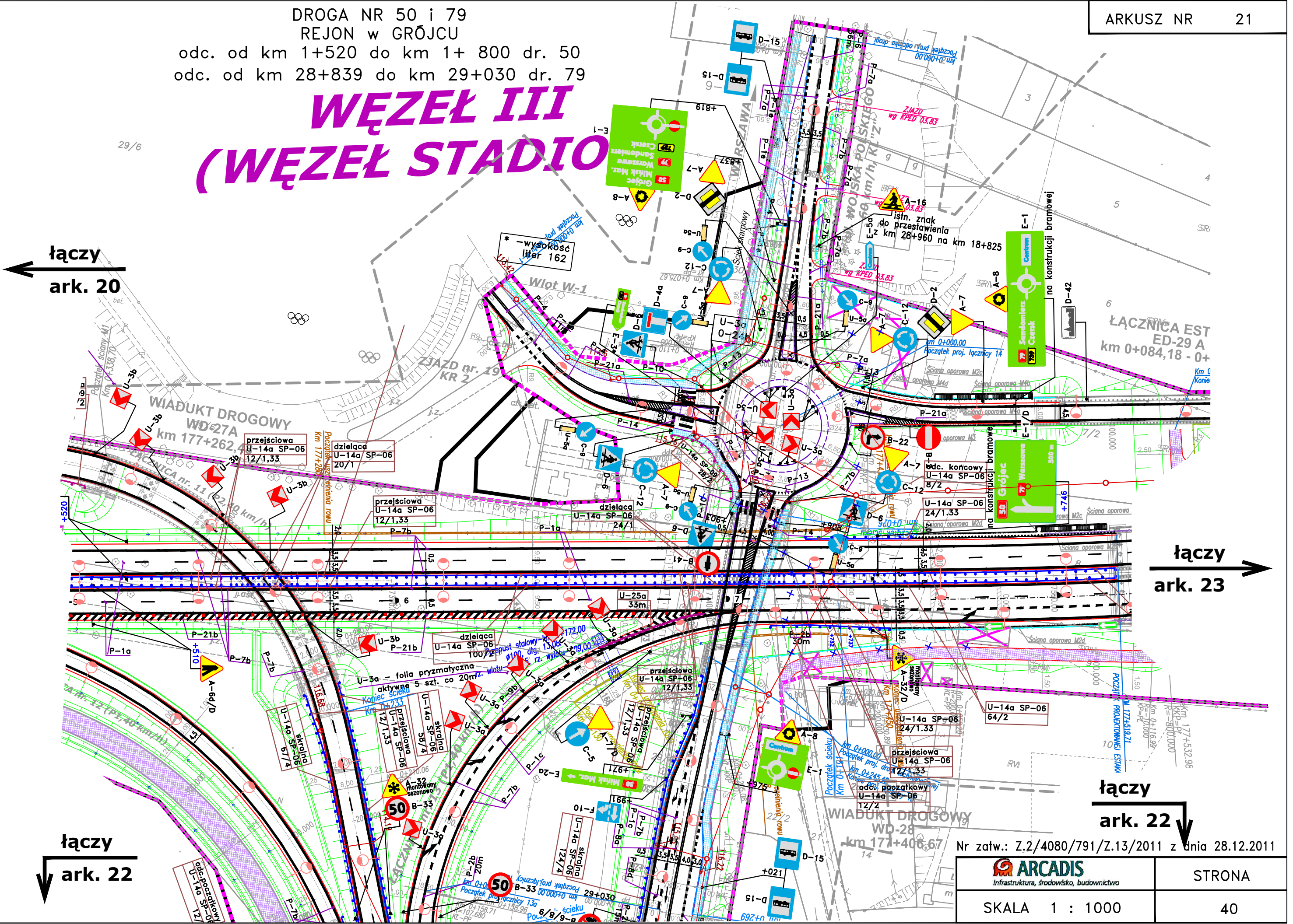
WĘZEL III (WĘZEL STADIO)

łączy
ark. 20

łączy
ark. 23

łączy
ark. 22

łączy
ark. 22



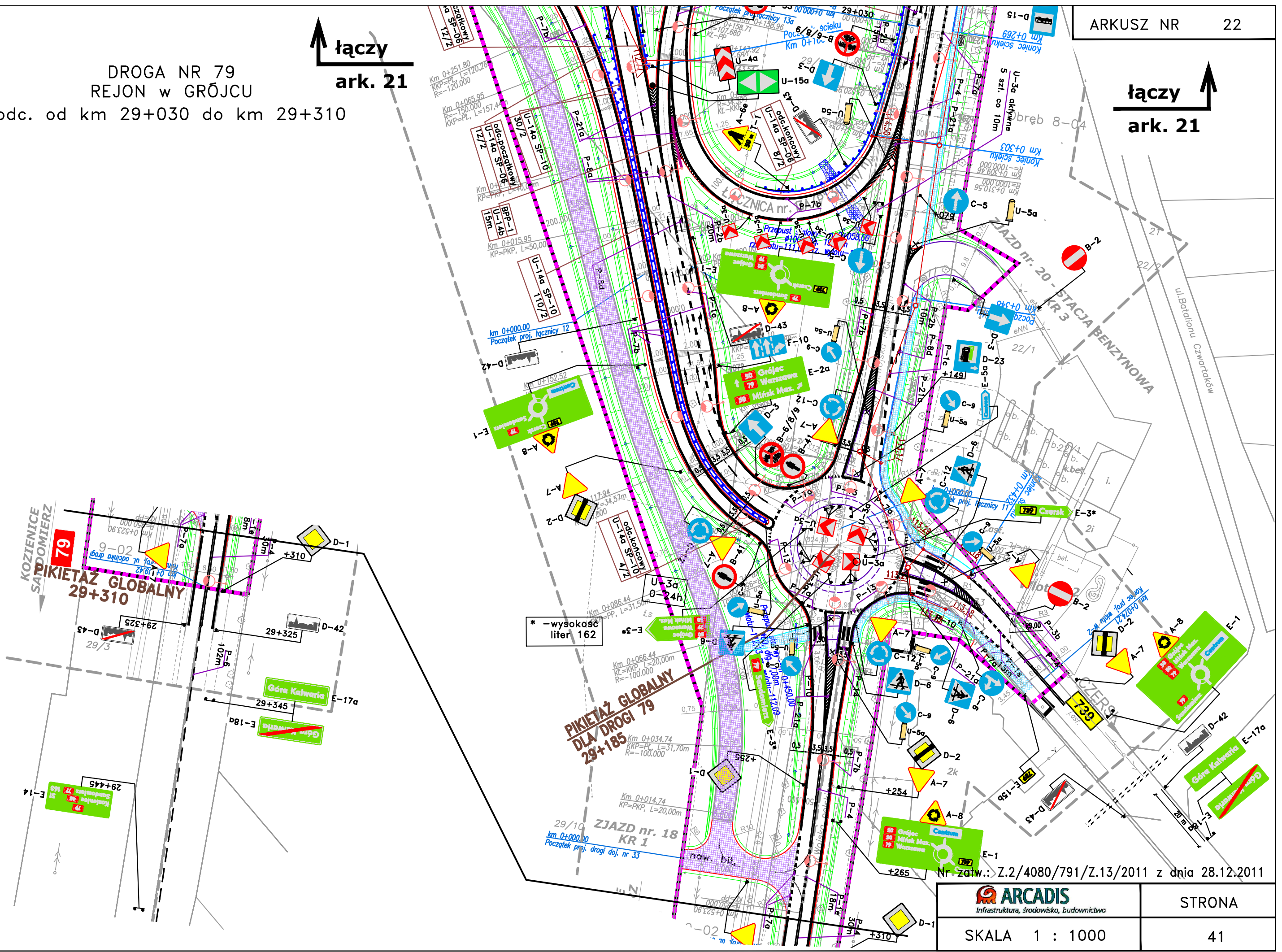
Nr zatw.: Z.2/4080/791/Z.13/2011 z dnia 28.12.2011

<p>ARCADIS Infrastruktura, środowisko, budownictwo</p>	STRONA
SKALA 1 : 1000	40

DROGA NR 79
REJON w GRÓJCU
odc. od km 29+030 do km 29+310

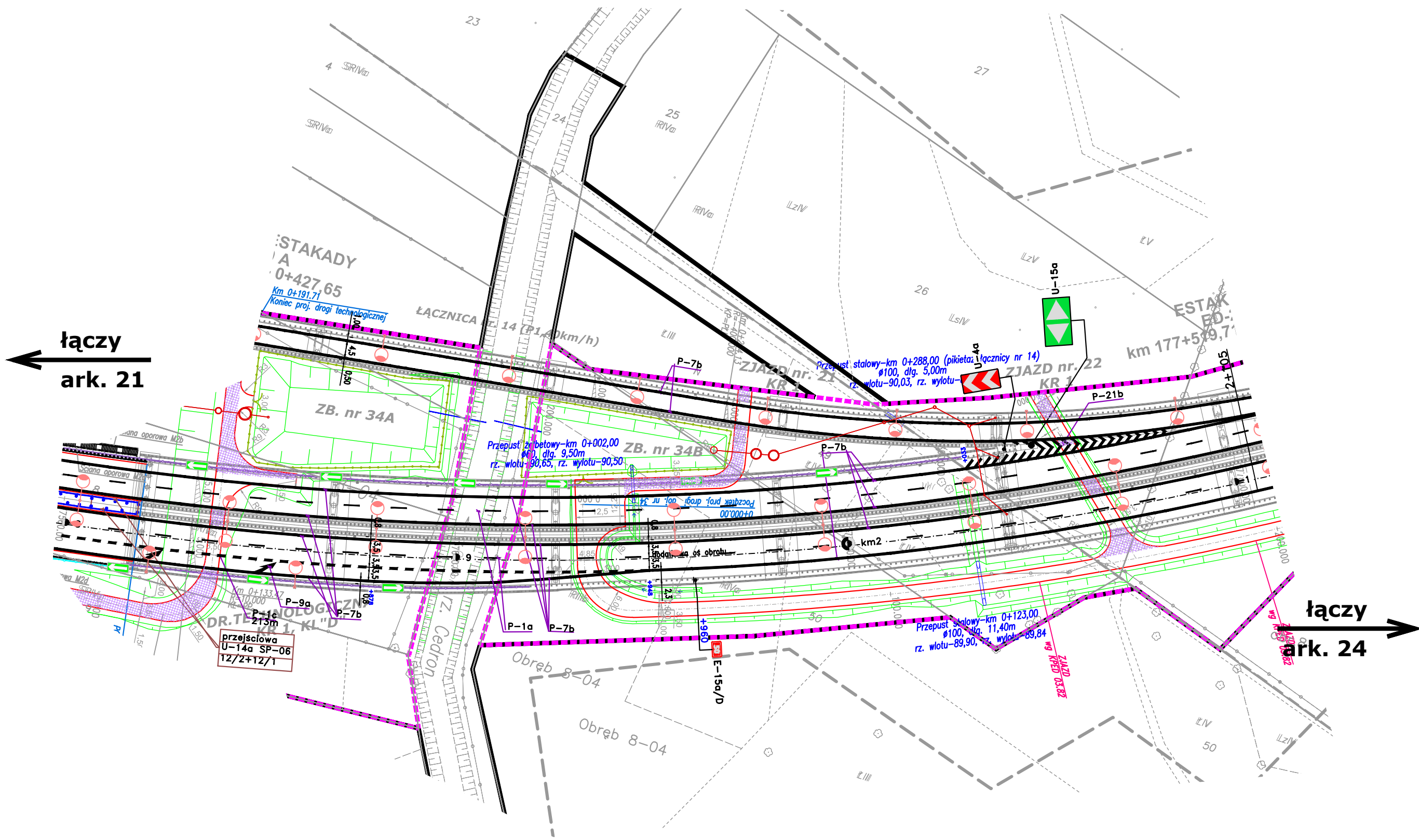
↑ łączy
ark. 21

↑ łączy
ark. 21



Nr zatw.: Z.2/4080/791/Z.13/2011 z dnia 28.12.2011

DROGA NR 50
REJON w GRÓJCU
odc. od km 1+800 do km 2+105



← łączy
ark. 21

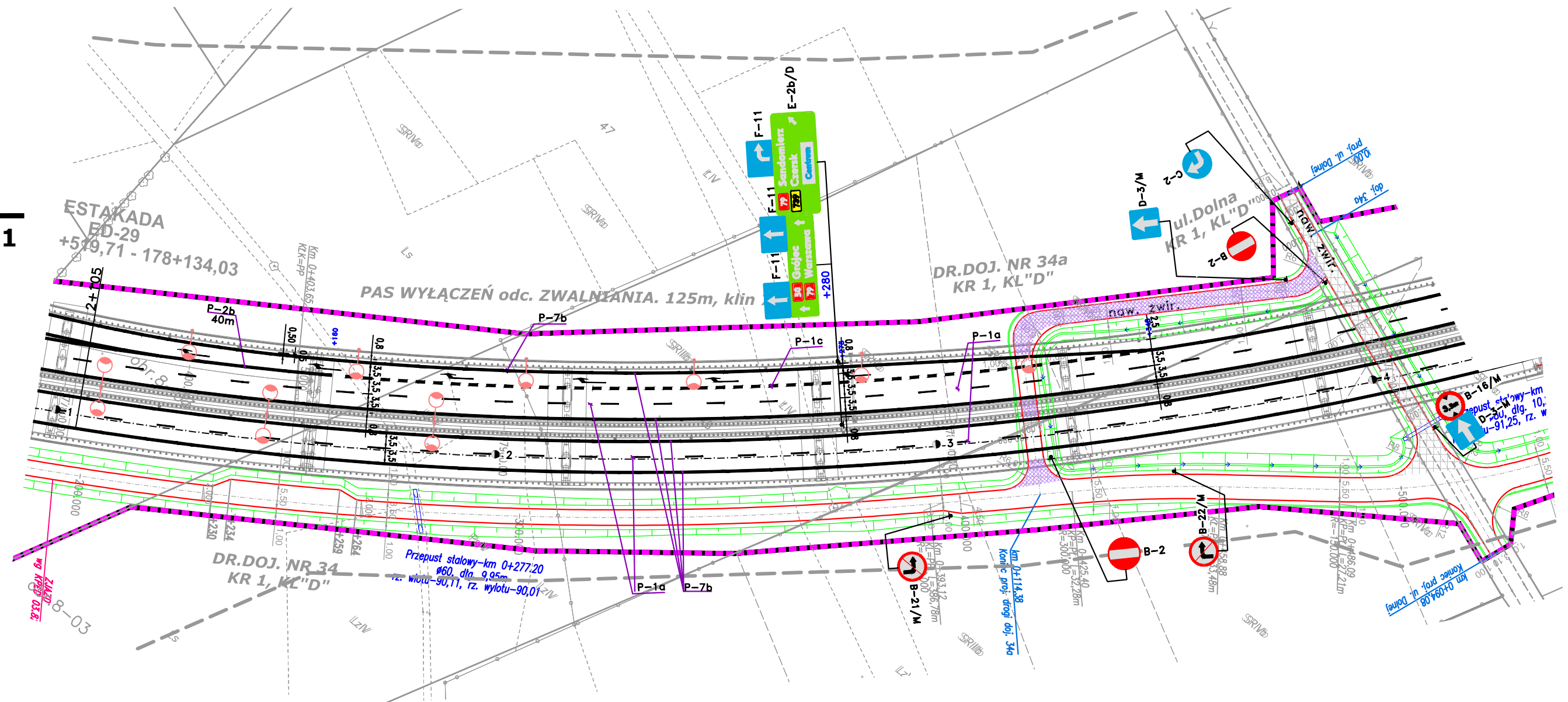
→ łączy
ark. 24

Nr zatw.: Z.2/4080/791/Z.13/2011 z dnia 28.12.2011

<p>ARCADIS Infrastruktura, środowisko, budownictwo</p>	<p>STRONA</p>
<p>SKALA 1 : 1000</p>	<p>42</p>

DROGA NR 50
REJON w GRÓJCU
odc. od km 2+105 do km 2+400

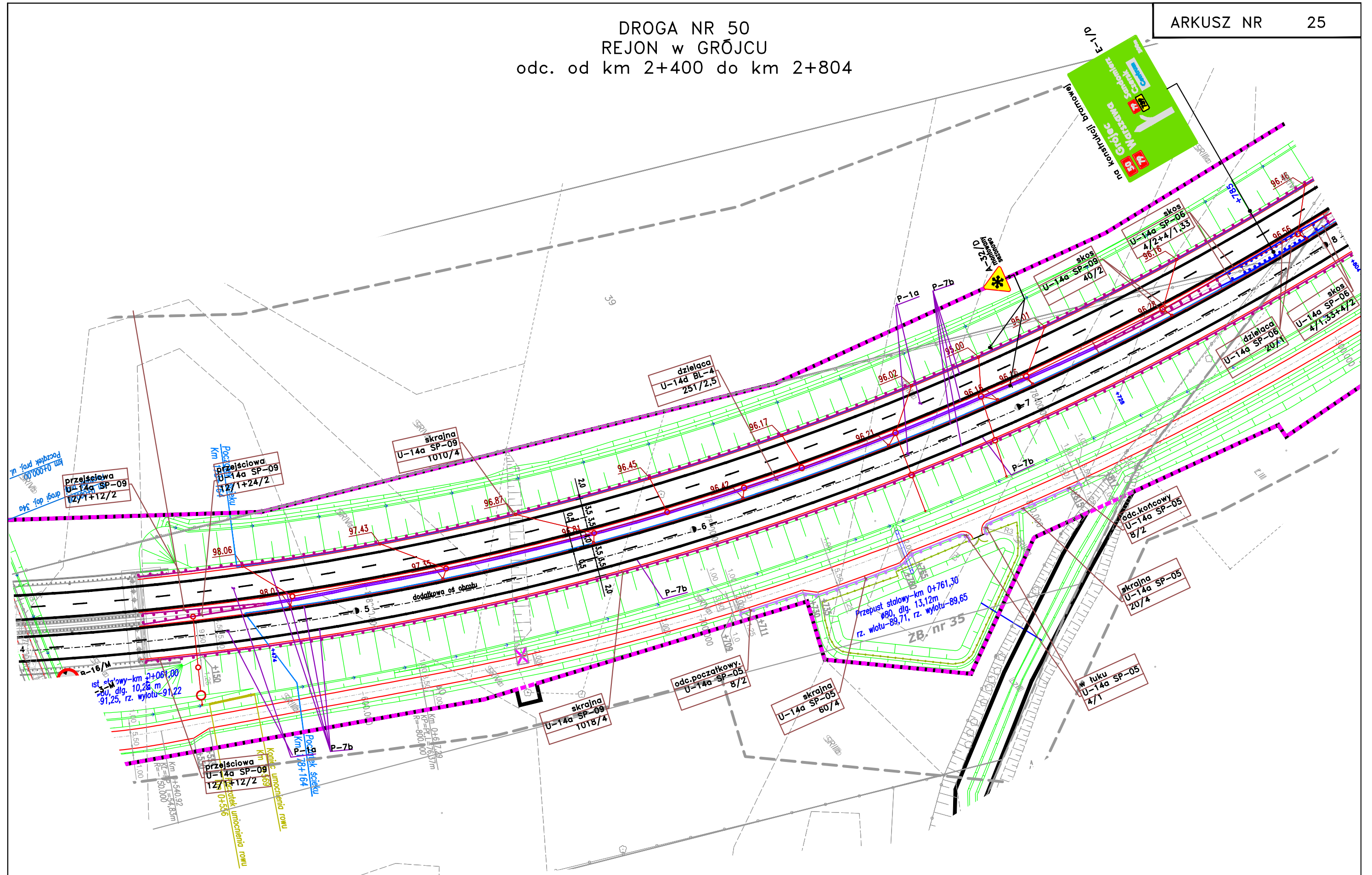
← łączy
ark. 21




Nr zatw.: Z.2/4080/791/Z.13/2011 z dnia 28.12.2011

 Infrastruktura, środowisko, budownictwo	STRONA
SKALA 1 : 1000	43

DROGA NR 50
REJON w GRÓJCU
odc. od km 2+400 do km 2+804

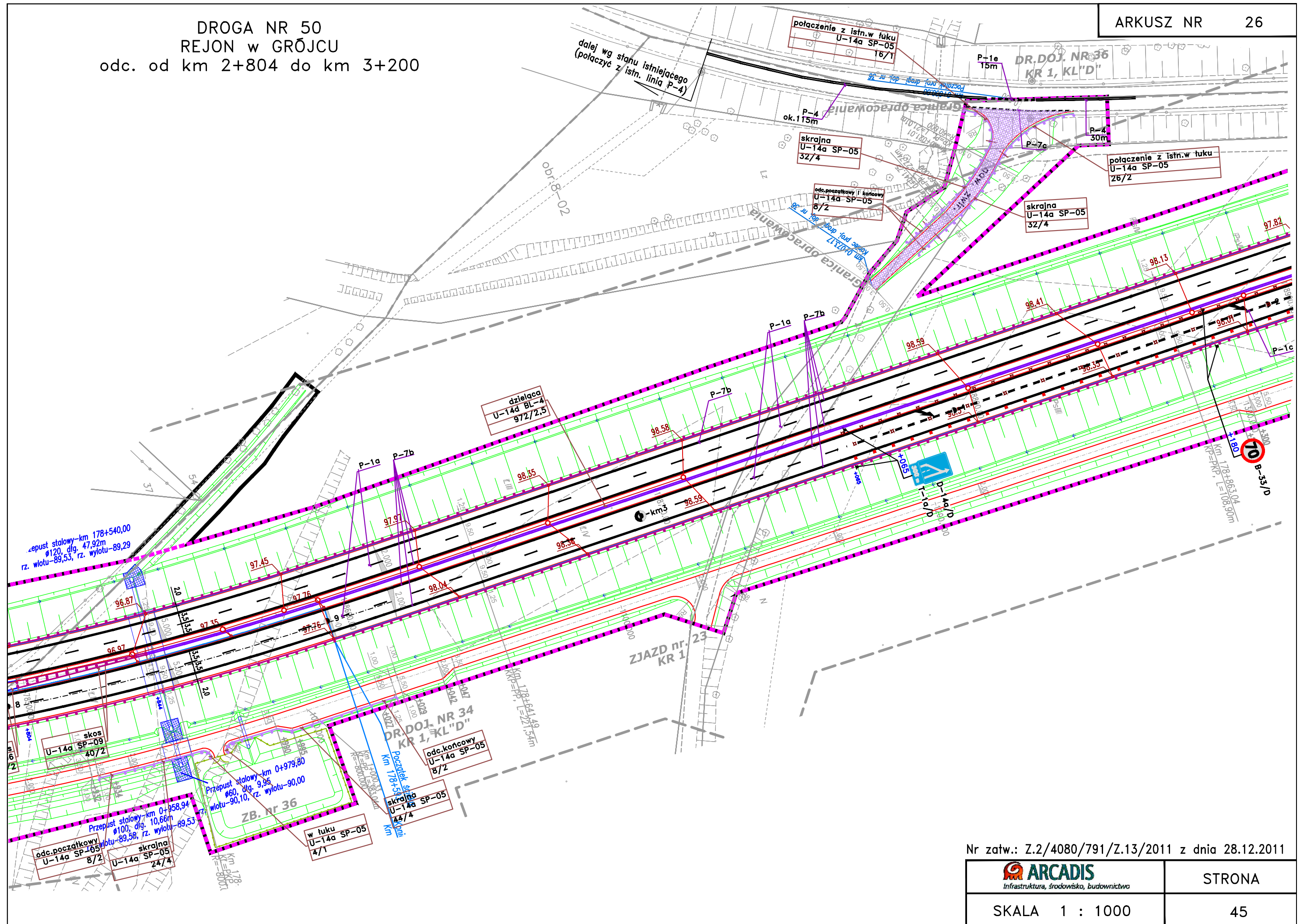


Nr zatw.: Z.2/4080/791/Z.13/2011 z dnia 28.12.2011

 Infrastruktura, środowisko, budownictwo	STRONA
	44

SKALA 1 : 1000

DROGA NR 50
REJON w GRÖJCU
odc. od km 2+804 do km 3+200

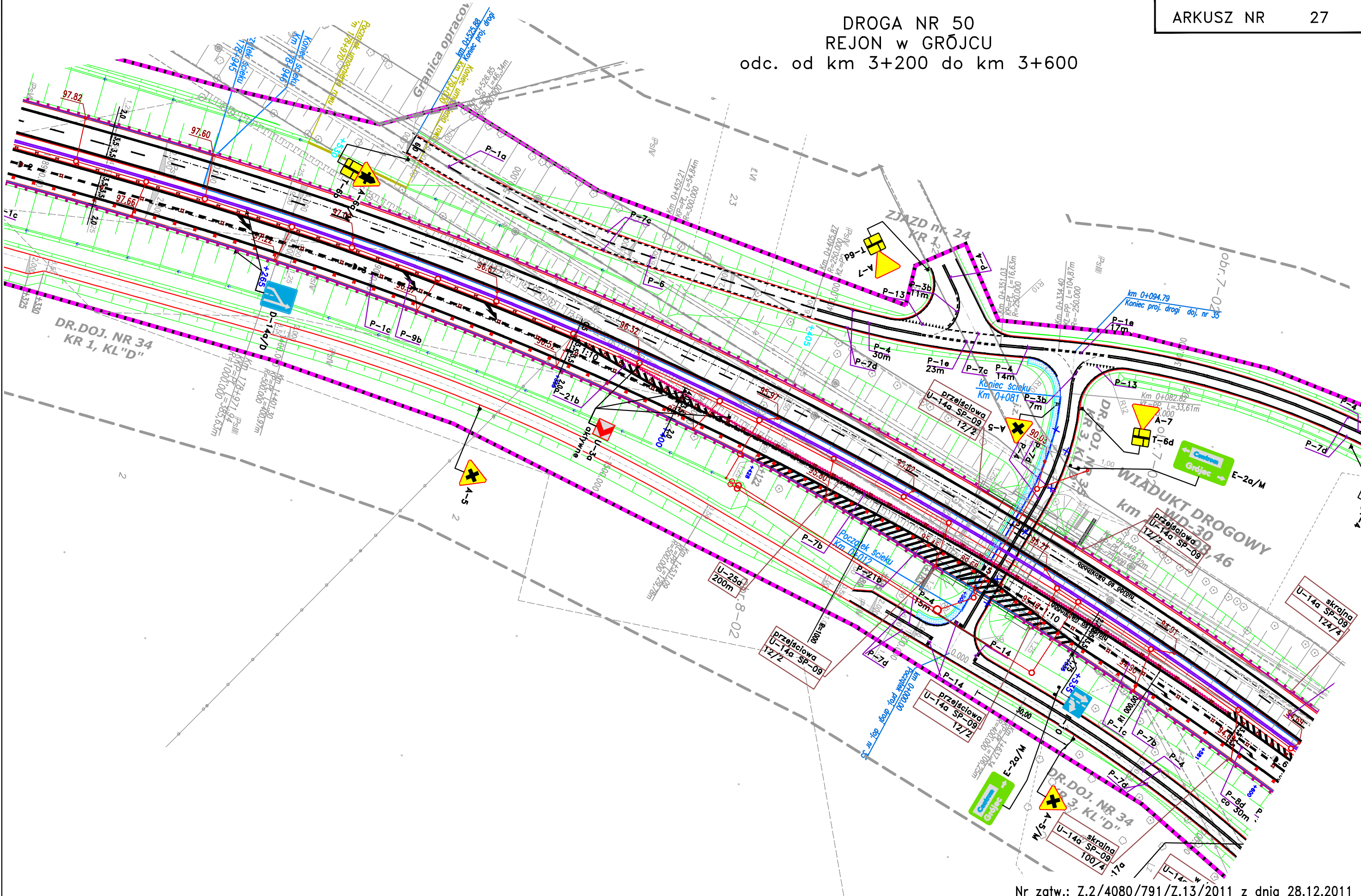


Nr zatw.: Z.2/4080/791/Z.13/2011 z dnia 28.12.2011

 Infrastruktura, środowisko, budownictwo	STRONA
	45

SKALA 1 : 1000

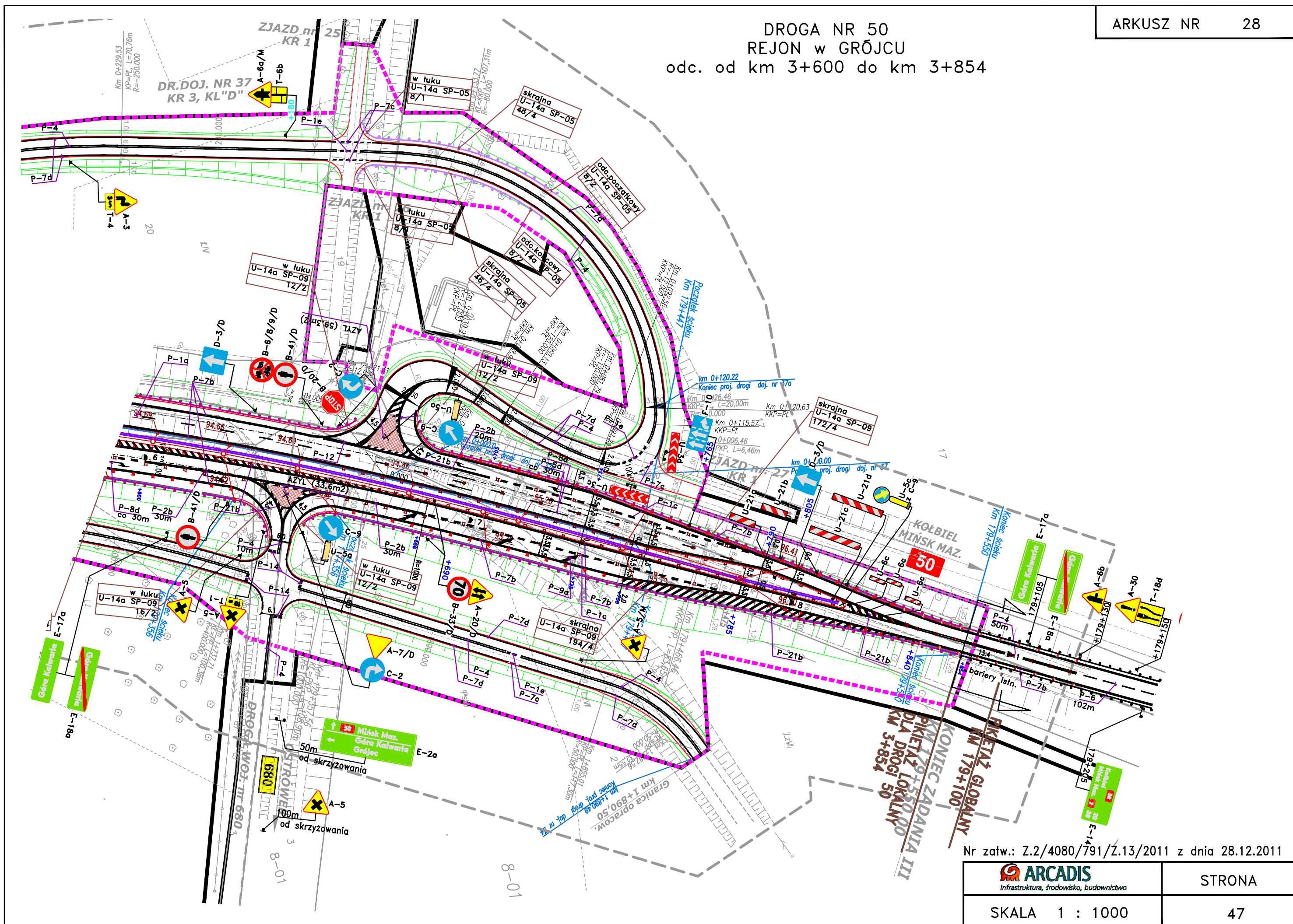
DROGA NR 50
REJON w GRÓJCU
odc. od km 3+200 do km 3+600




Nr zatw.: Z.2/4080/791/Z.13/2011 z dnia 28.12.2011

 Infrastruktura, środowisko, budownictwo	STRONA
SKALA 1 : 1000	46

DROGA NR 50
REJON w GRÓJCU
odc. od km 3+600 do km 3+854



Nr zatw.: Z.2/4080/791/Z.13/2011 z dnia 28.12.2011

 <p>Infrastruktura, środowisko, budownictwo</p>	STRONA
SKALA 1 : 1000	47