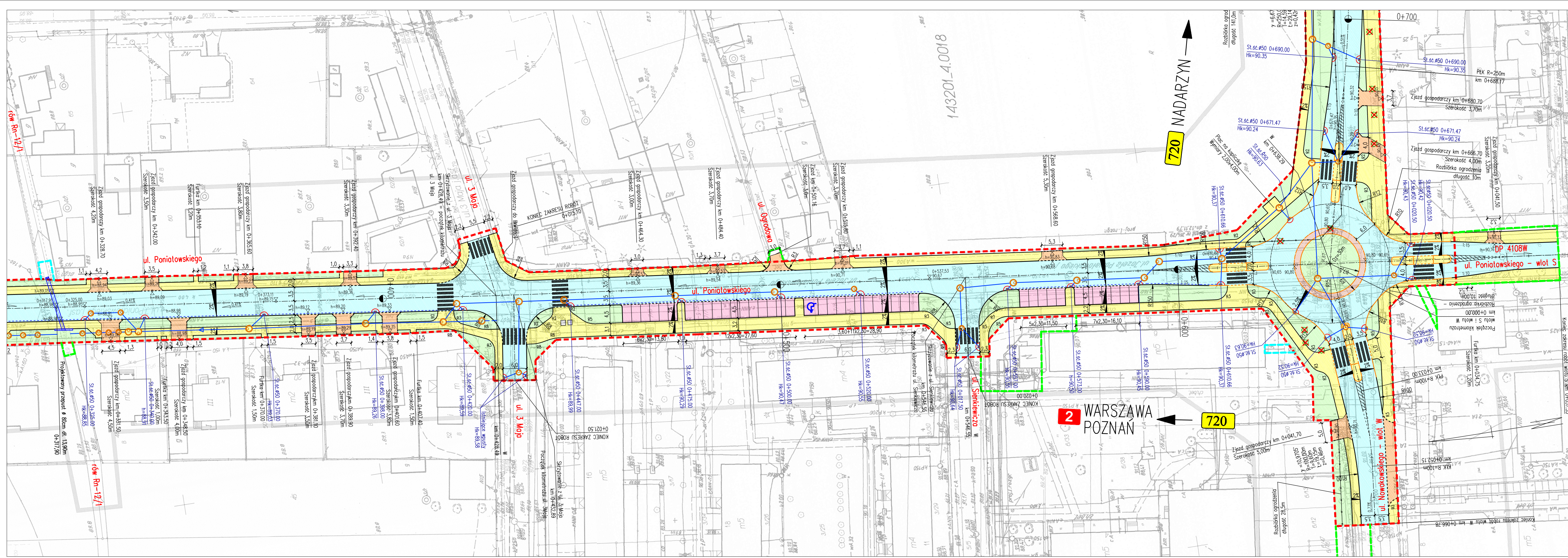


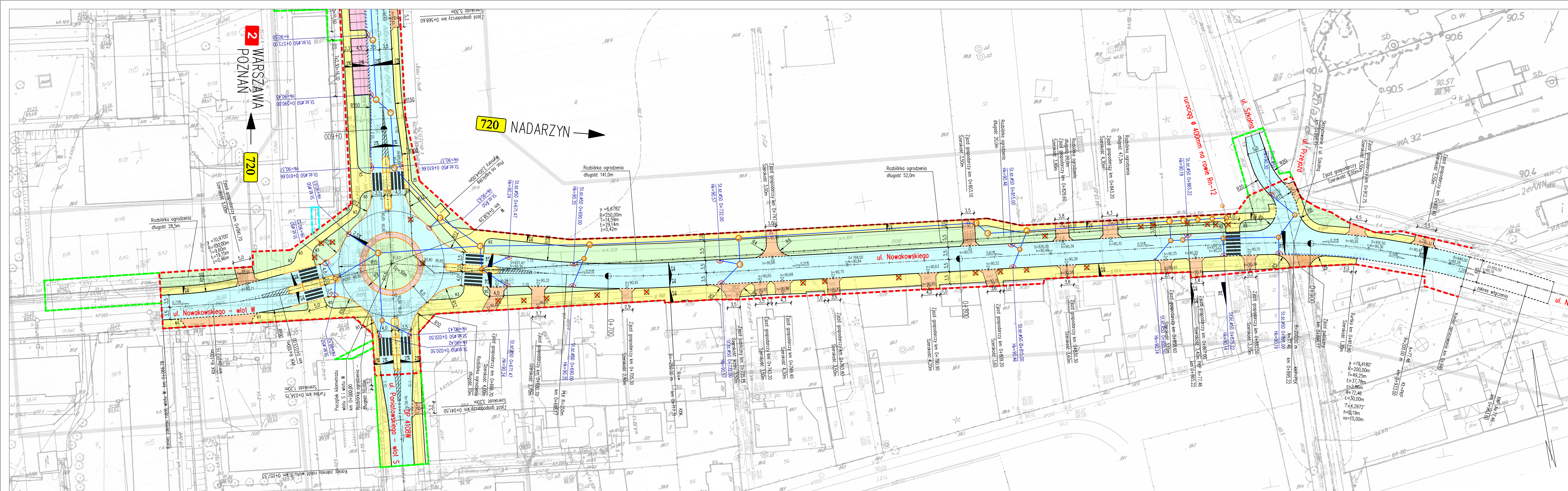
- LEGENDA**
- PROJEKTOWANA NAMERZCHNIA BITUMICZNA (JEZDZINA)
 - PROJEKTOWANA NAMERZCHNIA Z KOSTKI BETONOWEJ (POŁĄCZENIA Z POSESJAMI)
 - PROJEKTOWANA NAMERZCHNIA Z KOSTKI BETONOWEJ (CHODNIK)
 - PROJEKTOWANA NAMERZCHNIA Z KOSTKI GRANITOWEJ (PIERŚCIEŃ NAJAZDOWY)
 - PROJEKTOWANA NAMERZCHNIA Z KOSTKI BETONOWEJ (PARKING)
 - PROJEKTOWANE ZIELEŃCE
 - KRAWĘŻNIK GRANITOWY WYSTAJĄCY SZEROKOŚCI 20cm
 - KRAWĘŻNIK GRANITOWY TRAPEZOWY 15x21x30cm
 - KRAWĘŻNIK GRANITOWY WTOPIONY SZEROKOŚCI 20cm
 - KRAWĘŻNIK BETONOWY WTOPIONY SZEROKOŚCI 20cm
 - KRAWĘŻNIK BETONOWY WTOPIONY SZEROKOŚCI 15cm
 - KRAWĘŻNIK BETONOWY WYSTAJĄCY
 - OBRZEZE
 - PROJEKTOWANY RÓW KRYTY
 - SIEKIE PRZYKRAWĘŻNIKOWY
 - GRANICA TERENU OBJĘTEGO DECYZJĄ ZRID (STAŁE ZAJĘCIE)
 - GRANICA TERENU OBJĘTEGO DECYZJĄ ZRID (CZASOWE ZAJĘCIE)
 - GRANICA TERENU OBJĘTEGO DECYZJĄ ZRID (TEREN POD URZĄDZENIA INFRASTRUKTURY NIE ZWIĄZANEJ Z DROGĄ)
 - ROZBIÓRKA OGRODZENIA
 - DRZEWA DO WYCINKI
 - PROJEKTOWANE WPUSTY DESZCZOWE

MAZOWIECKI ZARZĄD DRÓG WOJEWÓDZKICH W WARSZAWIE 00-040 Warszawa, ul. Mszczewska 14, tel. (022) 244-90-00, fax (022) 244-90-13 e-mail: dzyspraw@mdw.wpl, www.mdw.wpl	
Jednostka projektowa: ROBIMART PRACOWNIA PROJEKTOWA BIURO INŻYNIERSKIE JMP <small>ul. Żelazna 11 ul. Żelazna 11</small> <small>01-651 Warszawa 01-651 Warszawa</small> <small>tel. +48 22 251-18-077, fax +48 22 251-18-040 tel. +48 22 251-18-077, fax +48 22 251-18-040</small> <small>e-mail: robimart@robimart.pl, www.robimart.pl e-mail: jmp@jmp.pl, www.jmp.pl</small>	
Nazwa i adres obiektu budowlanego: ROZBUDOWA DRÓGI WOJEWÓDZKIEJ NR 720 OD KM 0+000 DO KM 0+945,00 W M. BŁONIE	
Rozmiar opracowania: PROJEKT WYKONAWCZY	
Projektant: inż. Mariusz Jaciubek Spec. i nr upr. drogowo 100/0609/P000/06 Podpis: Data: MAJ 2010	
Opracował: mgr inż. Piotr Kiełczewski Spec. i nr upr. drogowo MAZ/0400/P000/05 Podpis: Skala: 1:500	
Sprawdził: mgr inż. Robert Zalewski Spec. i nr upr. drogowo MAZ/0400/P000/05 Podpis: Skala: 1:500	
Nazwa rysunku: PLAN SYTUACYJNO-WYSOKOŚCIOWY	
Nr rys.: 2.1 Nr strony: 22	



- LEGENDA**
- PROJEKTOWANA NAMERZCHNIA BITUMICZNA (JEZDNIWA)
 - PROJEKTOWANA NAMERZCHNIA Z KOSTKI BETONOWEJ (POŁĄCZENIA Z POSESJAMI)
 - PROJEKTOWANA NAMERZCHNIA Z KOSTKI BETONOWEJ (CHODNIK)
 - PROJEKTOWANA NAMERZCHNIA Z KOSTKI GRANITOWEJ (PIERŚCIEŃ NAJAZDOWY)
 - PROJEKTOWANA NAMERZCHNIA Z KOSTKI BETONOWEJ (PARKING)
 - PROJEKTOWANE ZIELEŃCE
 - KRAWĘŻNIK GRANITOWY WYSTAJĄCY SZEROKOŚCI 20cm
 - KRAWĘŻNIK GRANITOWY TRAPEZOWY 15x21x30cm
 - KRAWĘŻNIK GRANITOWY WTOPIONY SZEROKOŚCI 20cm
 - KRAWĘŻNIK BETONOWY WTOPIONY SZEROKOŚCI 20cm
 - KRAWĘŻNIK BETONOWY WTOPIONY SZEROKOŚCI 15cm
 - KRAWĘŻNIK BETONOWY WYSTAJĄCY
 - OBRZEŻE
 - PROJEKTOWANY RÓW KRYTY
 - SIEKIEK PRZYKRAWĘŻNIKOWY
 - GRANICA TERENU OBJĘTEGO DECYZJĄ ZRID (STAŁE ZAJĘCIE)
 - GRANICA TERENU OBJĘTEGO DECYZJĄ ZRID (CZASOWE ZAJĘCIE)
 - GRANICA TERENU OBJĘTEGO DECYZJĄ ZRID (TEREN POD URZĄDZENIA INFRASTRUKTURY NIE ZWIĄZANEJ Z DROGĄ)
 - ROZBIÓRKA OGRODZENIA
 - DRZEWA DO WYCINKI
 - PROJEKTOWANE WPUSTY DESZCZOWE

MAZOWIECKI ZARZĄD DRÓG WOJEWÓDZKICH W WARSZAWIE 00-044 Warszawa, ul. Marszałkowska 14, tel. (022) 244-90-00, fax (022) 244-90-13 e-mail: dzys@zdrw.mazov.pl, www.mazov.pl	
Jednostka projektowa ROBIMART PRACOWNIA PROJEKTOWA <small>ul. Żelazna 11 01-651 Warszawa tel. +48 22 248 077, fax 22 248 040 e-mail: robimart@robimart.pl, www.robimart.pl</small>	BIURO INŻYNIERSKIE JMP <small>ul. Żelazna 10/11 01-651 Warszawa tel. +48 22 248 077, fax 22 248 040 e-mail: jmp@jmp.pl, www.jmp.pl</small>
Nazwa i adres obiektu budowlanego ROZBUDOWA DROGI WOJEWÓDZKIEJ NR 720 OD KM 0+000 DO KM 0+945,00 W M. BŁONIE	Tom I
Rodzaj opracowania PROJEKT WYKONAWCZY	Branża DROGOWA
Projektant inż. Mariusz Jacubek	Spec. i nr upr. drogowo 100/0609/P000/06
Opracował mgr inż. Piotr Kleczewski	Podpis
Sprawdził mgr inż. Robert Zalewski	Spec. i nr upr. drogowo MAZ/0400/P000/05
Nazwa rysunku PLAN SYTUACYJNO-WYSOKOŚCIOWY	Nr rys. 2.2
Nr strony 23	



LEGENDA

- PROJEKTOWANA NAMERZCHNIA BITUMICZNA (JEZDNI)
- PROJEKTOWANA NAMERZCHNIA Z KOSTKI BETONOWEJ (POŁĄCZENIA Z POSESJAMI)
- PROJEKTOWANA NAMERZCHNIA Z KOSTKI BETONOWEJ (CHODNIK)
- PROJEKTOWANA NAMERZCHNIA Z KOSTKI GRANITOWEJ (PIERŚCIEŃ NAJAZDOWY)
- PROJEKTOWANA NAMERZCHNIA Z KOSTKI BETONOWEJ (PARKING)
- PROJEKTOWANE ZIELEŃCE
- KRAWĘŻNIK GRANITOWY WYSTAJĄCY SZEROKOŚCI 20cm
- KRAWĘŻNIK GRANITOWY TRAPEZOWY 15x21x30cm
- KRAWĘŻNIK GRANITOWY WTOPIONY SZEROKOŚCI 20cm
- KRAWĘŻNIK BETONOWY WTOPIONY SZEROKOŚCI 20cm
- KRAWĘŻNIK BETONOWY WTOPIONY SZEROKOŚCI 15cm
- KRAWĘŻNIK BETONOWY WYSTAJĄCY
- OBRZEŻE
- PROJEKTOWANY RÓW KRYTY
- SOŁEK PRZYKRAWĘŻNIKOWY
- GRANICA TERENU OBJĘTEGO DECYZJĄ ZRID (STAŁE ZAJĘCIE)
- GRANICA TERENU OBJĘTEGO DECYZJĄ ZRID (CZASOWE ZAJĘCIE)
- GRANICA TERENU OBJĘTEGO DECYZJĄ ZRID (TEREN POD URZĄDZENIA INFRASTRUKTURY NIE ZWIĄZANEJ Z DROGĄ)
- ROZBIÓRKA OGRÓDZENIA
- DRZEWA DO WYCINKI
- PROJEKTOWANE WPUSTY DESZCZOWE

Inwestor MAZOWIECKI ZARZĄD DRÓG WOJEWÓDZKICH W WARSZAWIE 00-049 Warszawa, ul. Mazowiecka 14, tel. (022) 244-90-00, fax (022) 244-90-13 e-mail: zard@zard.maz.gov.pl; www.zard.maz.pl	
Jednostka projektowa ROBIMARKI PRACOWNIA PROJEKTOWA ul. Żmigrodzka 11, 01-650 Warszawa tel. +48 22 261 277 279, fax 22 261 279 280 e-mail: robimarki@robimarki.pl; www.robimarki.pl	
Nazwa i adres obiektu budowlanego ROZBUDOWA DRUGI WOJEWÓDZKIEJ NR 720 OD KM 0+000 DO KM 0+945,00 W M. BŁONIE	
Rodzaj opracowania PROJEKT WYKONAWCZY	
Nazwa i adres wykonawcy BIURO INŻYNIERSKIE JMP ul. Żmigrodzka 107/9 01-650 Warszawa tel. +48 22 261 277 279, fax 22 261 279 280 e-mail: biuro@jmp.pl; www.jmp.pl	
Projektant inż. Mariusz Jacubek	Podpis [Podpis]
Opracował mgr inż. Piotr Kiełczewski	Podpis [Podpis]
Sprawdził mgr inż. Robert Zdzewski	Podpis [Podpis]
Nazwa rysunku PLAN SYTUACYJNO-WYSOKOŚCIOWY	Nr rys. 2.3
Nr strony 24	Data MAJ 2010
Skala 1:500	Tom I