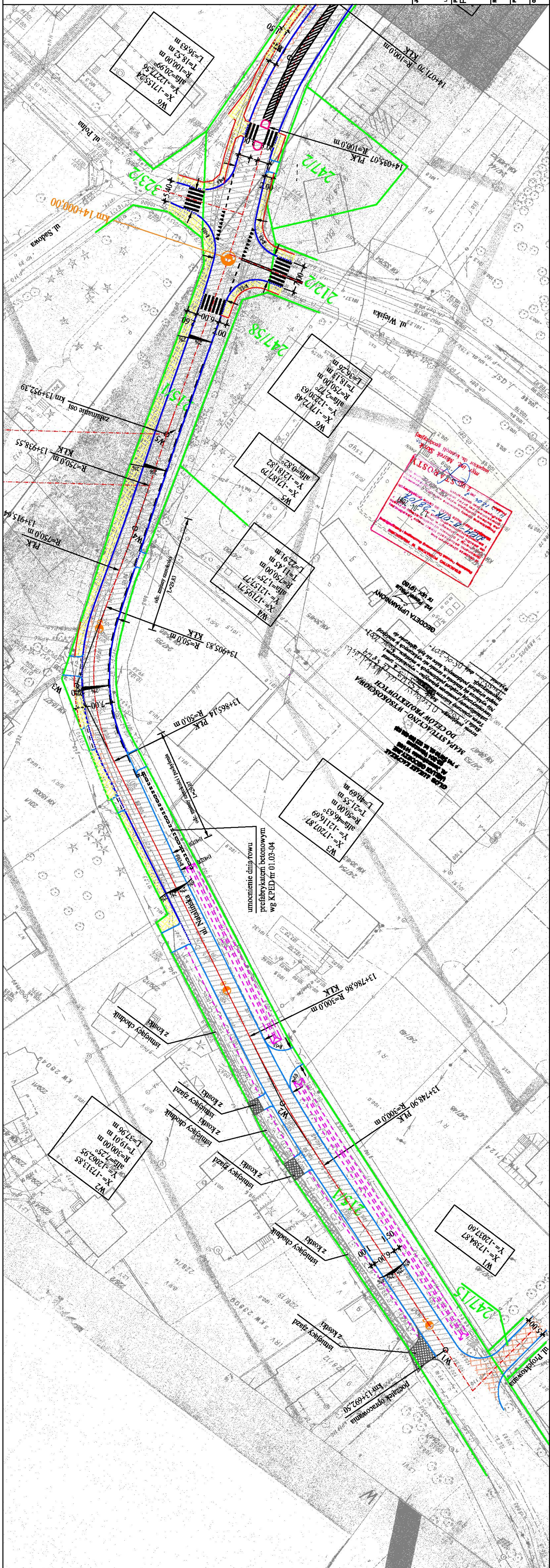
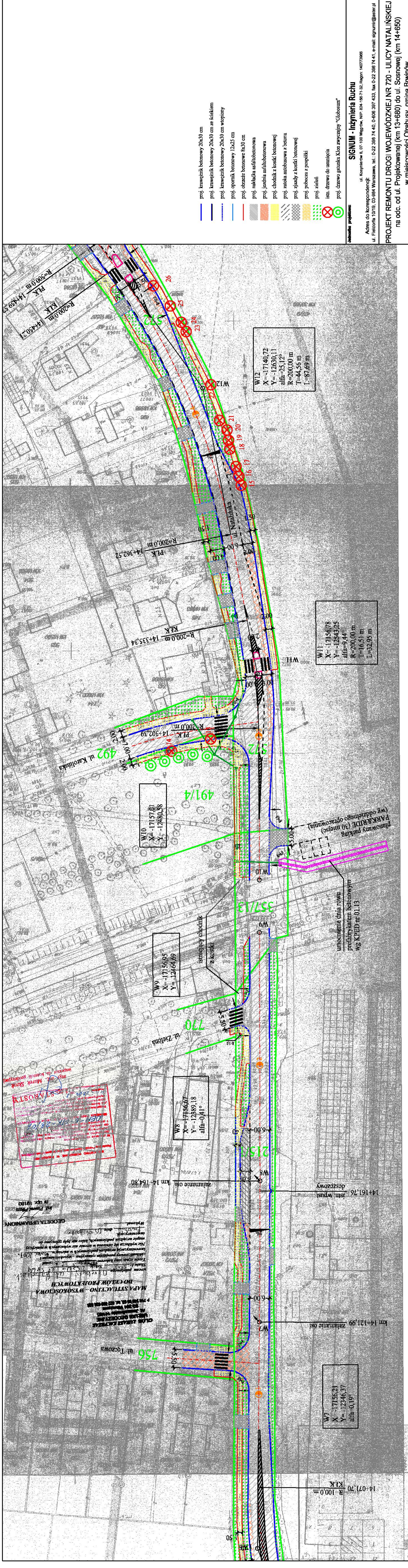


<b>SIGNUM - inżynieria Ruchu</b> ul. Korymbarów 8, 07-100 Węgrów, NIP: 624-0671-32, Regon: 140772486 Adres do korespondencji: ul. Fiedonia 10/19, 03-984 Warszawa, tel.: 0-22 389 74 40, 0-606 397 433, fax: 0-22 389 74 41, e-mail: signum@aster.pl	
<b>PROJEKT REMONTU DROGI WOJEWÓDZKIEJ NR 720 - ULICY NATALIŃSKIEJ</b> na odc. od ul. Projektowanej (km 13+680) do ul. Sosnowej (km 14+650) w miejscowości Otrebusy, gmina Bhrwinów.	
<b>PLAN ZAGOSPODAROWANIA TERENU</b>	
Projektant: <b>mjr inż. Wojciech Cielęcki</b> mgr. inż. Włodzisław Włodarczyk ul. Koszaliniecka 3, 03-307 Warszawa	Data: <b>02.2008</b> Skala: <b>1:500</b> Opracował: <b>Robert Kucharek</b>
Liczba arkuszy: <b>1:500</b> Liczba stron: <b>2:1</b>	



ul. Korymbarów 8, 07-100 Węgrów, NIP: 624-0671-32, Regon: 140772486  
 ul. Fiedonia 10/19, 03-984 Warszawa, tel.: 0-22 389 74 40, 0-606 397 433, fax: 0-22 389 74 41, e-mail: signum@aster.pl  
**PROJEKT REMONTU DROGI WOJEWÓDZKIEJ NR 720 - ULICY NATALIŃSKIEJ**  
 na odc. od ul. Projektowanej (km 13+680) do ul. Sosnowej (km 14+650)  
 w miejscowości Otrebusy, gmina Bhrwinów.



<p><b>Legenda:</b></p> <ul style="list-style-type: none"> <li>proj. krawężnik betonowy 20x30 cm</li> <li>proj. krawężnik betonowy 20x30 cm ze ściekiem</li> <li>proj. krawężnik betonowy 20x30 cm wtopiony</li> <li>proj. opornik betonowy 12x25 cm</li> <li>proj. obrzeże betonowe 8x30 cm</li> <li>proj. nakładka asfaltobetonowa</li> <li>proj. jezdnia asfaltobetonowa</li> <li>proj. chodnik z kostki betonowej</li> <li>proj. zatoka autobusowa z betonu</li> <li>proj. ziady z kostki betonowej</li> <li>proj. pobocza z pospółki</li> <li>proj. zieleni</li> <li>isto. drzewo do usunięcia</li> <li>proj. drzewo gatunku Klon zwyczajny "Globosum"</li> </ul>	
<p><b>Wielkość projektowa:</b></p> <p><b>SIGNUM - inżynieria Ruchu</b>          ul. Koszyków 6, 07-100 Węgrów, NIP: 624-5671-32, Regon: 140773686</p> <p>Adres do korespondencji:          ul. Flaciora 10/19, 00-984 Warszawa, tel.: 0-22 388 74 40, 0-606 397 433, fax: 0-22 388 74 41, e-mail: signum@aster.pl</p>	
<p><b>PROJEKT REMONTU DROGI WOJEWÓDZKIEJ NR 720 - ULICY NATALIŃSKIEJ</b>          na odc. od ul. Projektowanej (km 13+680) do ul. Sosnowej (km 14+650)          w miejscowości Otrębusy, gmina Brwinów.</p>	
<p><b>PLAN ZAGOSPODAROWANIA TERENU</b></p>	
<p>Projektant: mgr inż. Wojciech Czajka          ul. Koszyków 6, 07-100 Węgrów</p>	<p>Pełniący: mgr inż. Robert Kucharek</p>
<p>Data: 02.2008</p>	<p>Skala: 1:500</p>
<p>Strona: 2.2</p>	<p>Archiwum: 02.2008</p>

