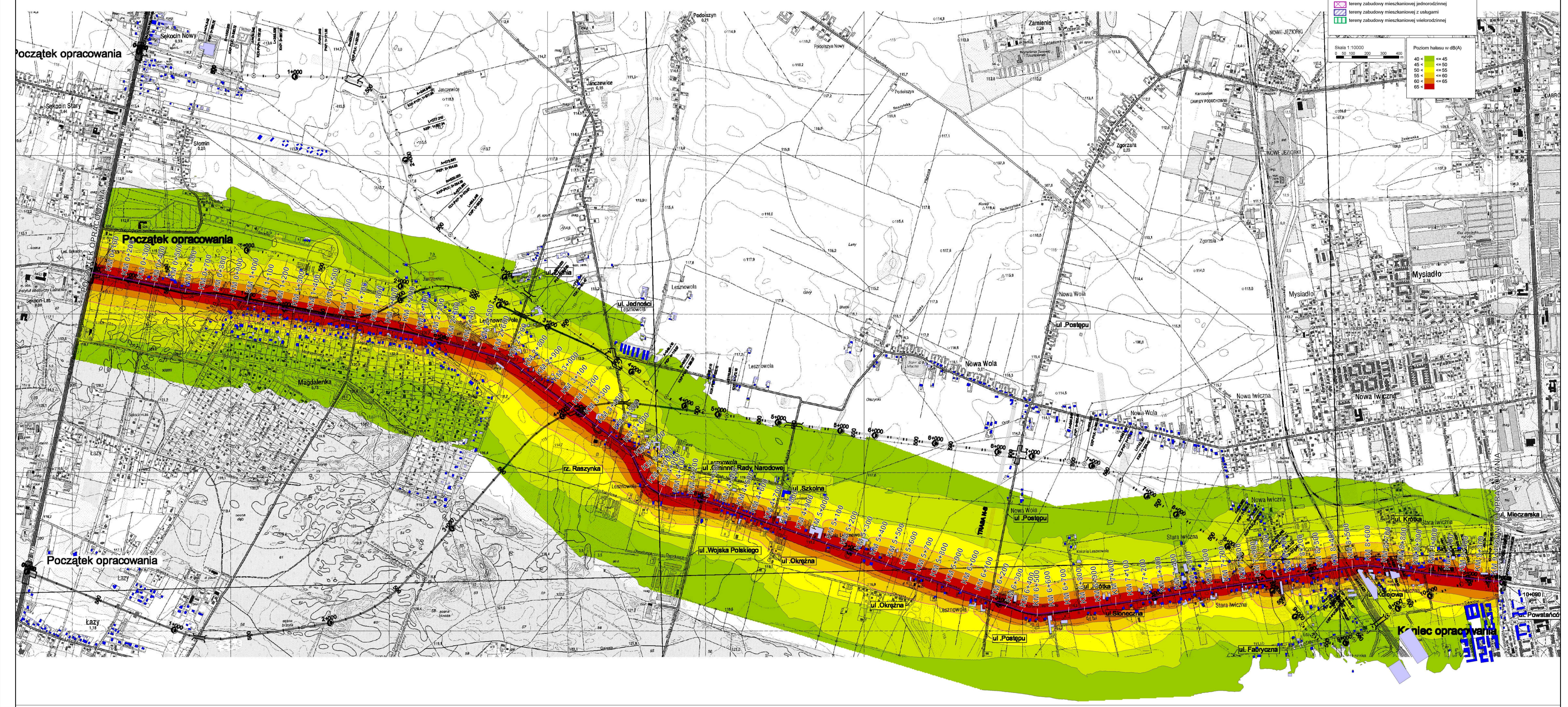
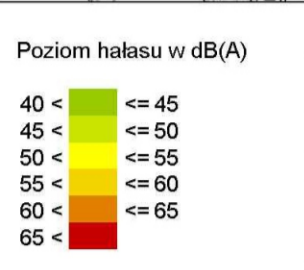


- legenda:
- budynki podlegające ochronie akustycznej
 - budynki nie podlegające ochronie akustycznej
 - analizowane odcinki drogi
 - dopuszczalny poziom hałasu dla zabudowy mieszkaniowej jednorodzinnej dla pory dziennej - 55 dB(A)
- tereny podlegające ochronie akustycznej zgodnie z MPZP:
- tereny zabudowy mieszkaniowej jednorodzinnej
 - tereny zabudowy mieszkaniowej z usługami
 - tereny zabudowy mieszkaniowej wielorodzinnej

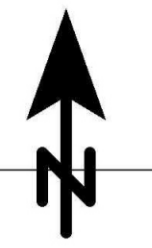
Skala 1:10000
0 50 100 200 300 400



Raport o oddziaływaniu na środowisko budowy nowego przebiegu drogi wojewódzkiej nr 721 relacji Nadarzyn - Pasieczno - rz. Wielka - Józefów - Duchnów, na odcinku od skrzyżowania ulic Mieczarskiej i Powstańców Warszawskich do włączenia do DK7, na terenie gmin Lesznowola i Raszyn

Mapa hałasu dla wariantu zerowego dla pory dziennej

Projekt Nr DRI/3738/RS/2010 Rysunek Nr 1



- legenda:
- budynki podlegające ochronie akustycznej
 - budynki nie podlegające ochronie akustycznej
 - analizowane odcinki drogi
 - dopuszczalny poziom hałasu dla zabudowy mieszkaniowej dla pory nocnej - 50 dB(A)
- tereny podlegające ochronie akustycznej zgodnie z MPZP:
- tereny zabudowy mieszkaniowej jednorodzinnej
 - tereny zabudowy mieszkaniowej z usługami
 - tereny zabudowy mieszkaniowej wielorodzinnej

