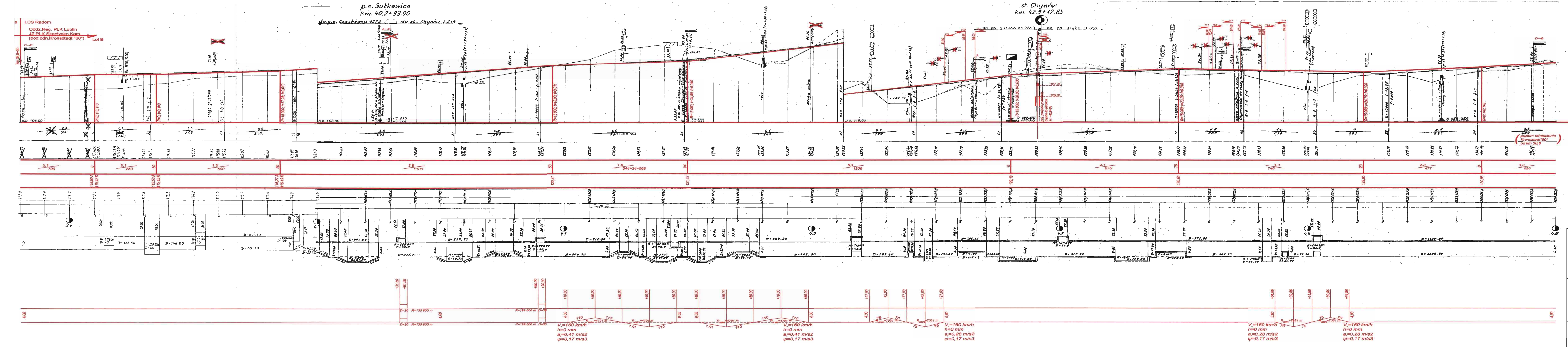


ZAŁĄCZNIK 4



SCETA ROUTE NEXEL
 TRANSPORT INFRASTRUCTURE ENGINEERING POLSKA

Projekt: Modernizacja linii kolejowej nr 8, Etap II: Odcinek realizacyjny Warszawa Okęcie - Radom - Kielce
 Nr projektu: SPOT/1.1.1/162/05

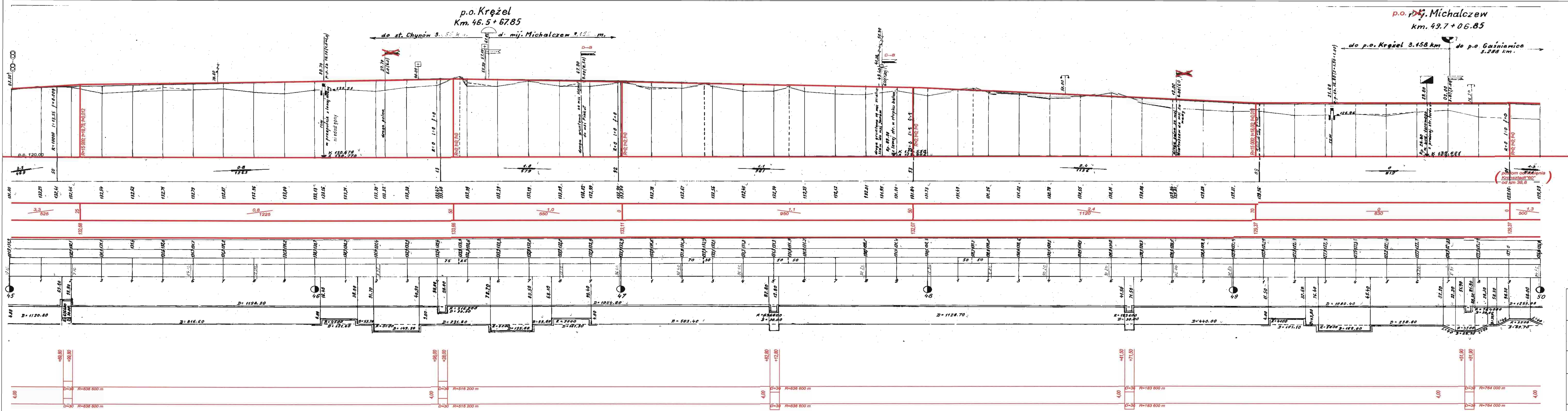
LCS Radom - odcinek st. Czachówka Płd. - st. Roski (km 38,800-104,250)
 ZAŁĄCZNIK DO MATERIAŁÓW PRZETARGOWYCH
 Układy torowe

Tytuł rysunku: PROFIL PODŁUŻNY p.o. Sulkowice - st. Chynów 38,8-45,0 km
 Data: 06.2007
 Skala: 1:200
 Nr rysunku: 26

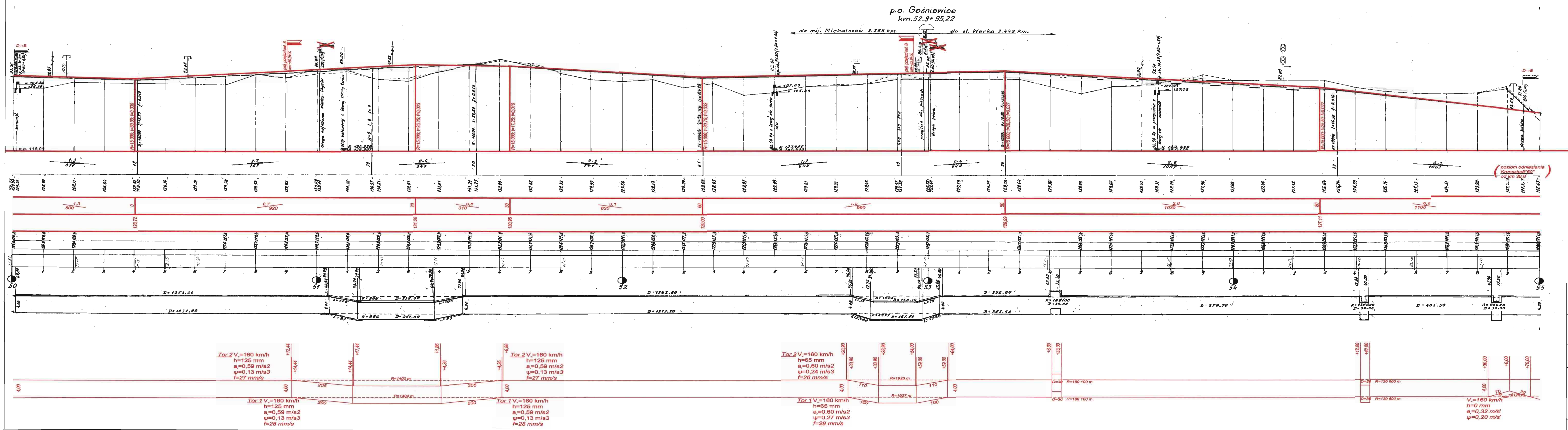
Opracował: inż. J. Kwaśkiewicz upr. bud. nr KBU-1a-2126/769/66
 Podpis: [Signature]

Kierownik projektu: mgr inż. B. Mądry upr. bud. nr ONBI-907/437/66
 Podpis: [Signature]

Scott Kunitani

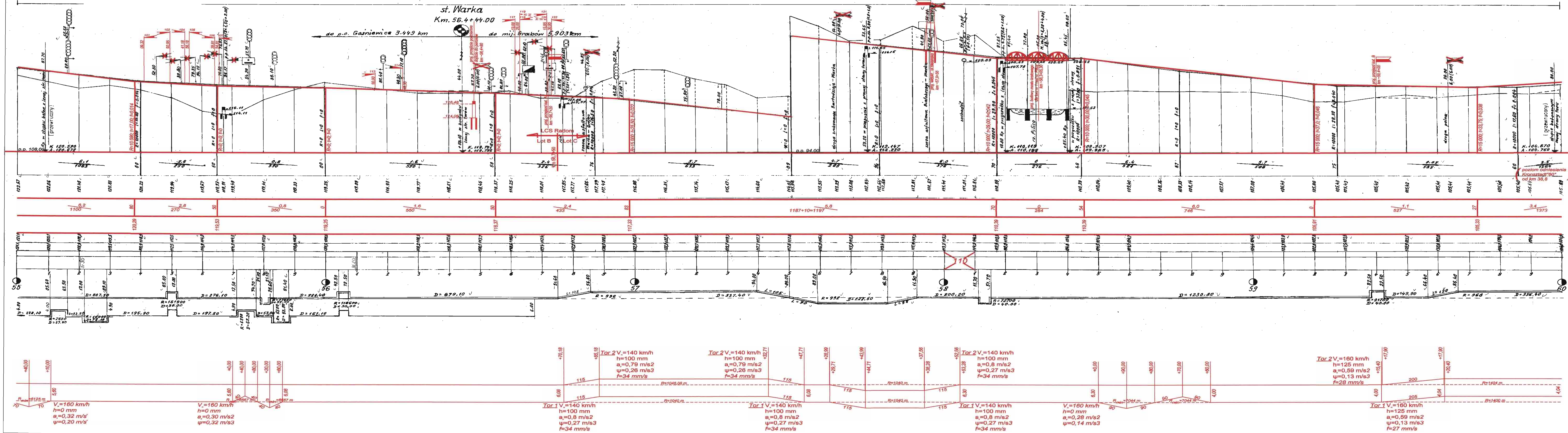


 TRANSPORT INFRASTRUCTURE ENGINEERING	
Projekt:	Nr projektu:
Modernizacja linii kolejowej nr 8, Etap II: Odcinek realizacyjny Warszawa Okęcie - Radom - Kielce	SPOT/1.1/1/162/05
LCS Radom - odcinek st. Czachówek Pld. - st. Rożki (km 38,800-104,250) ZAŁĄCZNIK DO MATERIAŁÓW PRZETARGOWYCH Układy torowe	
Tytuł rysunku:	Data:
PROFIL PODŁOŻNY p.o. Krężel - p.o. Michalczew 45,0 - 50,0 km	06.2007
Opracował:	Nr rysunku:
inż. J. Kwaśkiewicz upr.bud. nr KBU-1a-2126/769/66	27
mgr inż. B. Mądry upr.bud. nr ONB1-907/437/66	Podpis:
Kierownik projektu:	Podpis:
Scott Kuniłani	

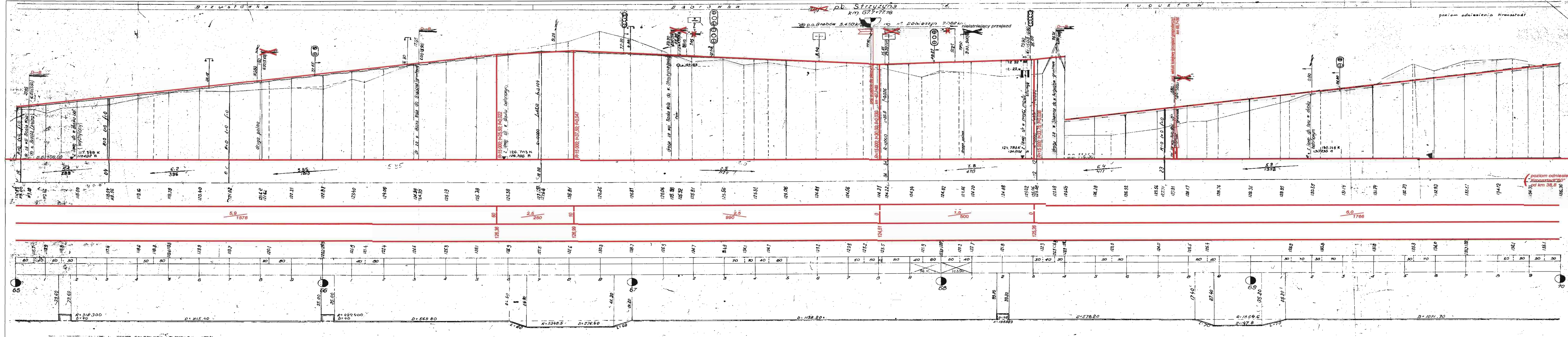


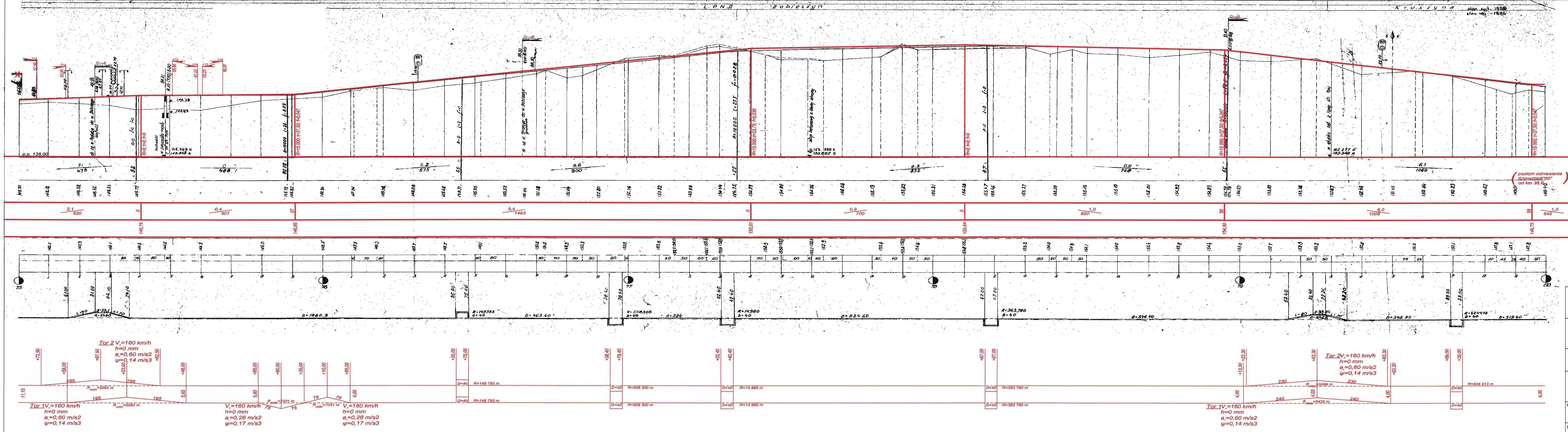
SCETAURROUTE NEXEL
TRANSPORT INFRASTRUCTURE ENGINEERING

Projekt: Modernizacja linii kolejowej nr 8, Etap II: Odcinek realizacyjny Warszawa Okęcie - Radom - Kielce	Nr projektu: SPOT/1.1/1/162/05
LCS Radom - odcinek st.Czachówek Pld. - st.Radom (km 38,900-104,250) ZAŁĄCZNIK DO MATERIAŁÓW PRZETARGOWYCH Układy torowe	
Tytuł rysunku: PROFIL PODŁUŻNY p.o. Gośńiewice 50,0 - 55,0 km	Data: 06.2007 Skala: Nr rysunku:
Opracował: inż. J. Kwaśkiewicz upr.bud. nr KBU-1a-2126/769/66 mgr inż. B. Mądry upr.bud. nr ONB1-907/437/66	Podpis: <i>[Signature]</i> Podpis: <i>[Signature]</i>
Kierownik projektu: Scott Kunitani	Podpis: <i>[Signature]</i>



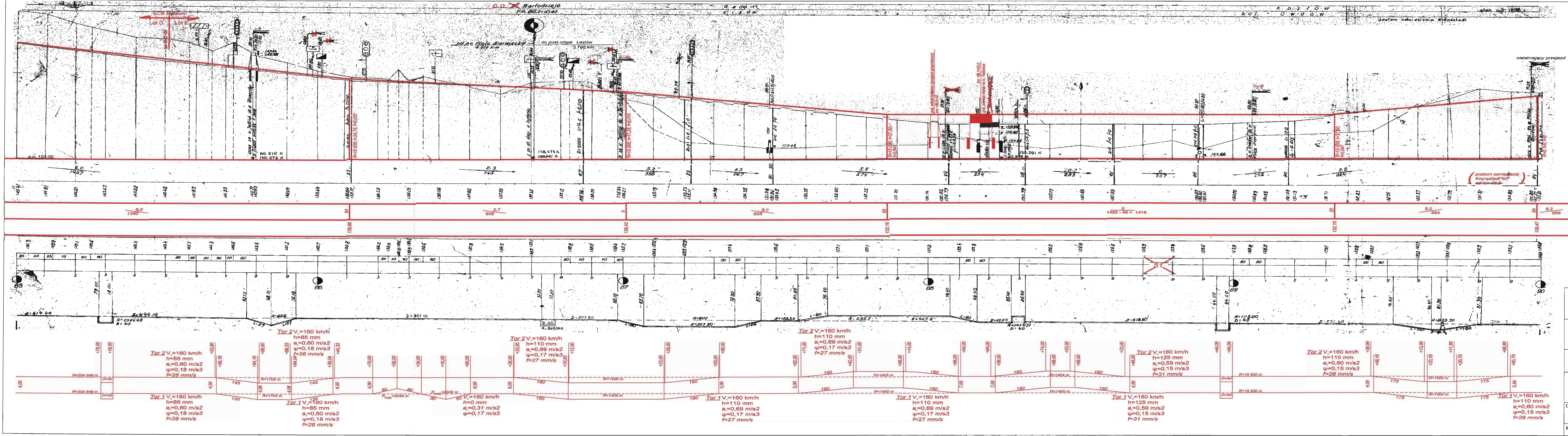
 TRANSPORT INFRASTRUCTURE ENGINEERING	
Projekt: Modernizacja linii kolejowej nr 8, Etap II: Odcinek realizacyjny Warszawa Okęcie - Radom - Kielce	Nr projektu: SPOT/1.1.1/162/05
LCS Radom - odcinek st. Czachówek Płd. - st. Radom (km 38,800-104,250) ZAŁĄCZNIK DO MATERIAŁÓW PRZETARGOWYCH Układy torowe	
Tytuł rysunku: PROFIL PODŁUŻNY st. Warka 55,0 - 60,0 km	Data: 06.2007 Nr rysunku: 29
Opracował: inż. J. Kwaśkiewicz upr.bud. nr KBU-1a-2126/769/66 mgr inż. B. Mądry upr.bud. nr ONB1-907/437/66	Podpis:
Kierownik projektu: Scott Kunitani	Podpis:



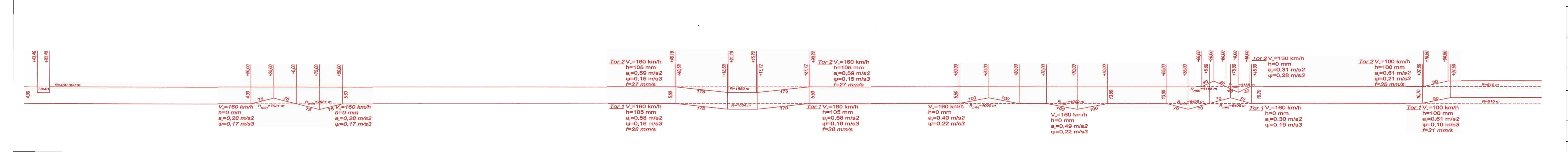
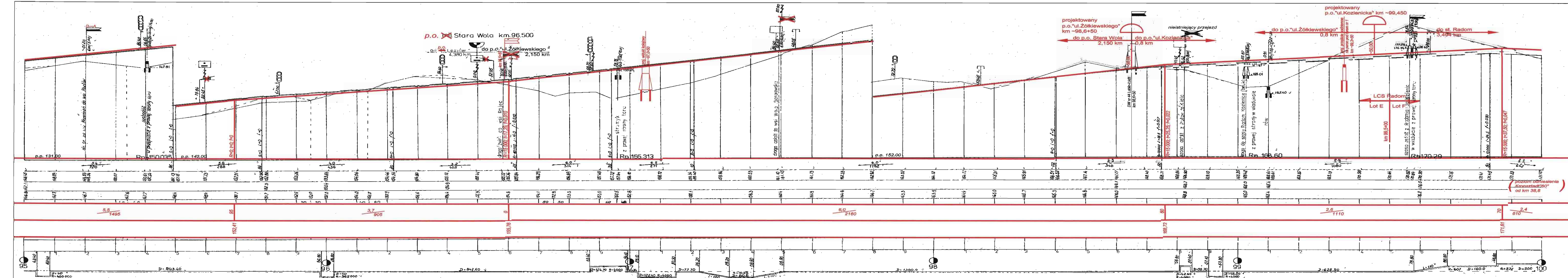



 TRANSPORT INFRASTRUCTURE ENGINEERING

Projekt:	Modernizacja linii kolejowej nr 8, Etap II: Odcinek realizacyjny Warszawa Okęcie - Radom - Kielce	Nr projektu:	SPOT/1.1.1/162/05
Tytuł rysunku:	PROFIL PODŁUŻNY szlak 75,0-80,0 km	Data:	06.2007
Opracował:	inż. J. Kwaśkiewicz upr.bud. nr KBU-1a-2126/769/66	Nr rysunku:	33
Kierownik projektu:	mgr inż. B. Mądry upr.bud. nr ONB1-907/437/66	Podpis:	
		Podpis:	



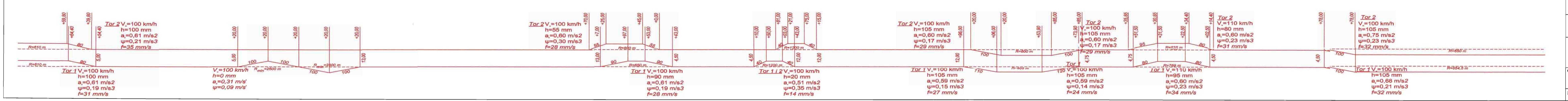
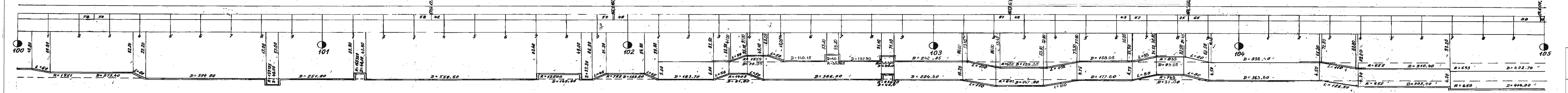
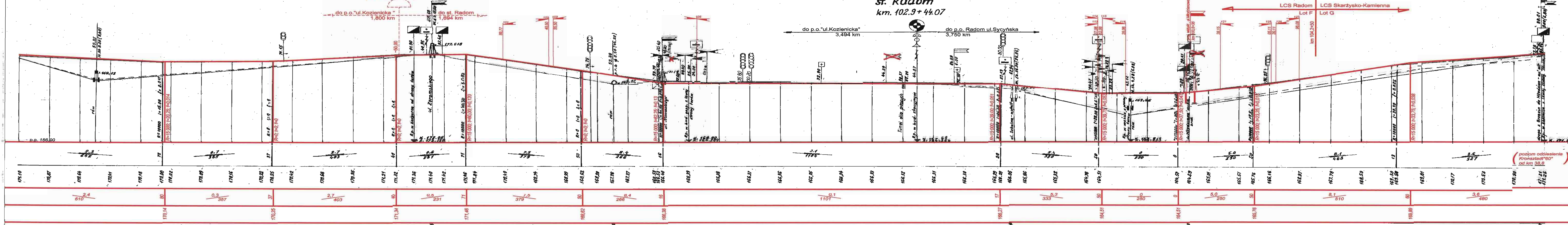
Projekt: Modernizacja linii kolejowej nr 8, Etap II: Odcinek realizacyjny Warszawa Okęcie - Radom - Kielce	Nr projektu: SPOT/1.1.1/162/05
LCS Radom - odcinek st.Czachówek Pld. - st.Radom (km 38,800-104,250) ZAŁĄCZNIK DO MATERIAŁÓW PRZETARGOWYCH Układy torowe	
Tytuł rysunku: PROFIL PODŁUŻNY p.o. Bartodzieje 85,0-80,0 km	Data: 06.2007 Skala: 1:35 Nr rysunku: 35
Opracował: inż. J. Kwaśkiewicz upr.bud. nr KBU-1a-2126/769/66 mgr inż. B. Mały upr.bud. nr ONB1-907/437/66	Podpis:
Kierownik projektu: Scott Kunitani	Podpis:



 TRANSPORT INFRASTRUCTURE ENGINEERING	
Projekt:	Nr projektu:
Modernizacja linii kolejowej nr 8, Etap II: Odcinek realizacyjny Warszawa Okęcie - Radom - Kielce	SPOT/1.1.1/162/05
LCS Radom - odcinek st.Czachówek Płd. - st.Radom (km 38,800-104,250) ZAŁĄCZNIK DO MATERIAŁÓW PRZETARGOWYCH Układy torowe	
Tytuł rysunku:	Data:
PROFIL PODŁOŻNY p.o. Stara Woła - p.o. "ul.Żółkiewskiego" - p.o. "ul.Kozianicka" 95,0-100,0 km	06.2007
Opracował:	Nr rysunku:
inż. J. Kwaśkiewicz upr.bud. nr KBU-1a-2126/769/66	37
mgr inż. B. Mądry upr.bud. nr ONB1-907/437/66	Podpis:
Kierownik projektu:	Podpis:
Scott Kunitani	

rezerva toru na ewentualną budowę p.o. "ul. Żeromskiego" km -101,2+50

st. Radom km. 102,9+44,07



Projekt: Modernizacja linii kolejowej nr 8, Etap II: Odcinek realizacyjny Warszawa Okęcie - Radom - Kielce		Nr projektu: SPOT/1.1.1/162/05	
LCS Radom - odcinek st.Czchówek Pld. - st.Radom (km 38,800-104,250) ZAŁĄCZNIK DO MATERIAŁÓW PRZETARGOWYCH Układy torowe			
Tytuł rysunku: PROFIL PODŁUŻNY p.o. "ul. Żeromskiego" - st. Radom 100,0-105,0 km		Data: 06.2007	
Opracował: inż. J. Kwaśkiewicz upr.bud. nr KBU-1a-2126/769/66		Podpis: [Signature]	
mgr inż. B. Mądry upr.bud. nr ONB1-907/437/66		Podpis: [Signature]	
Kierownik projektu: Scott Kunitani		Podpis: [Signature]	