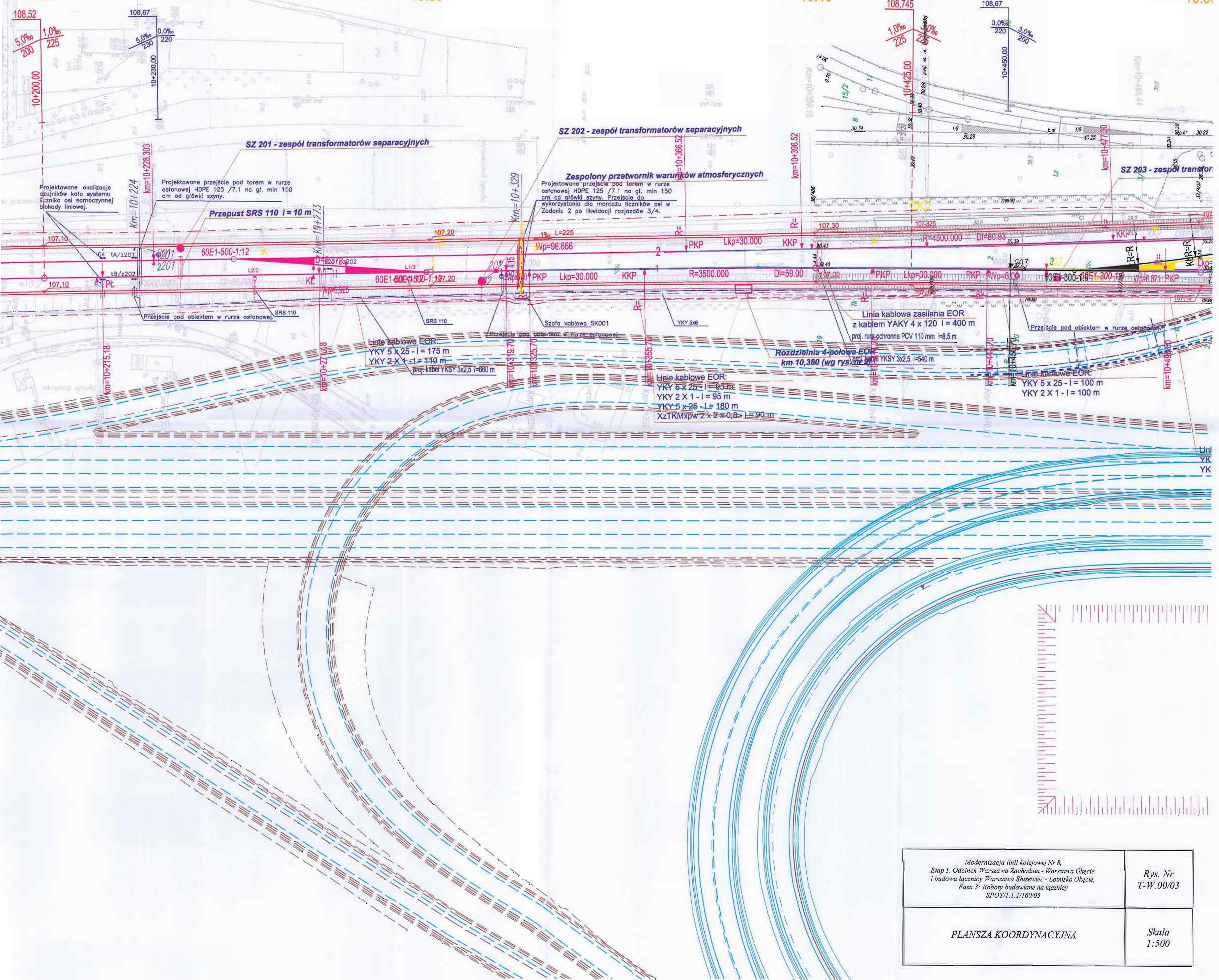


10.2
10.20

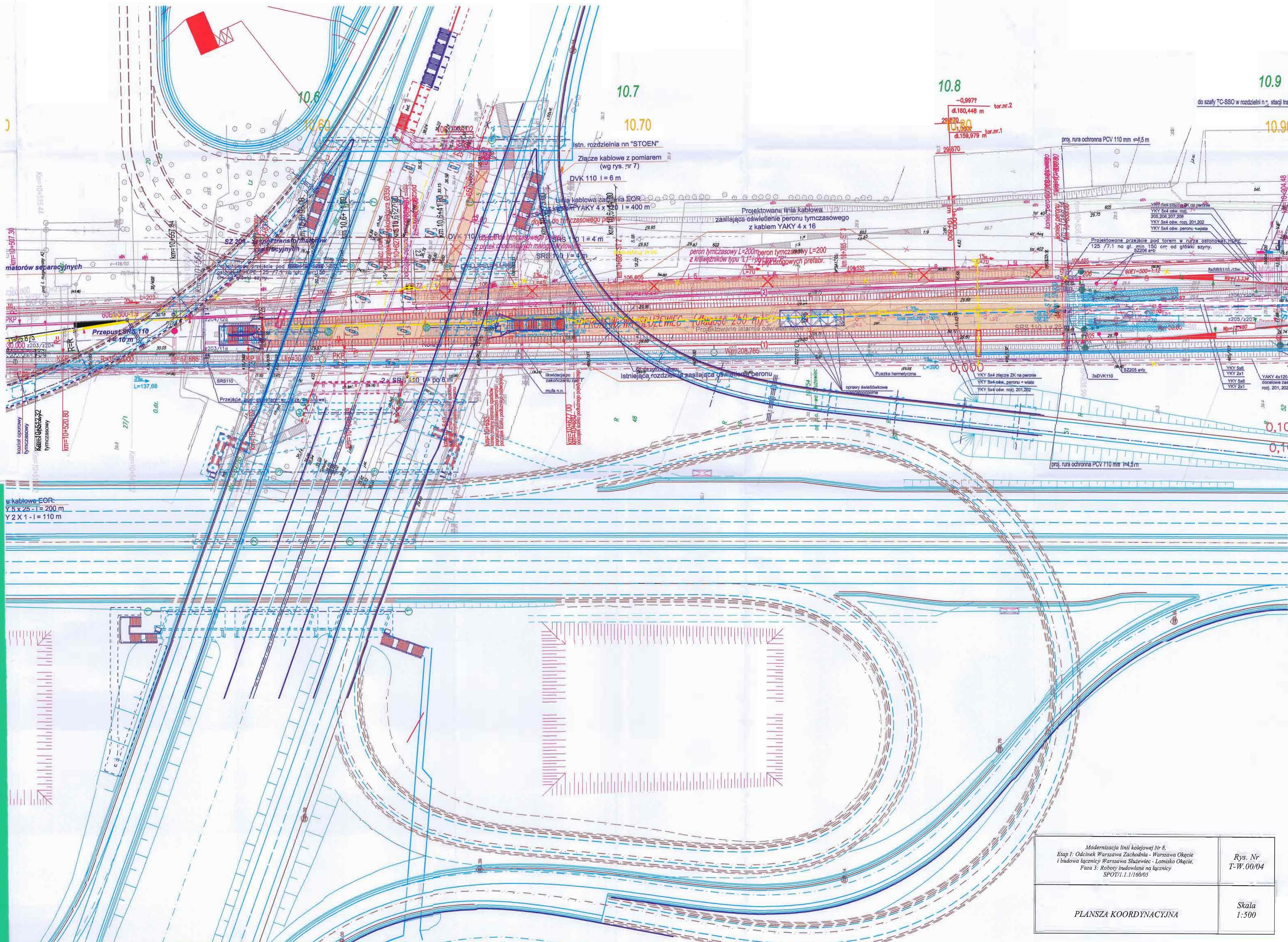
10.3
10.30

10.4
10.40

10.5
10.50

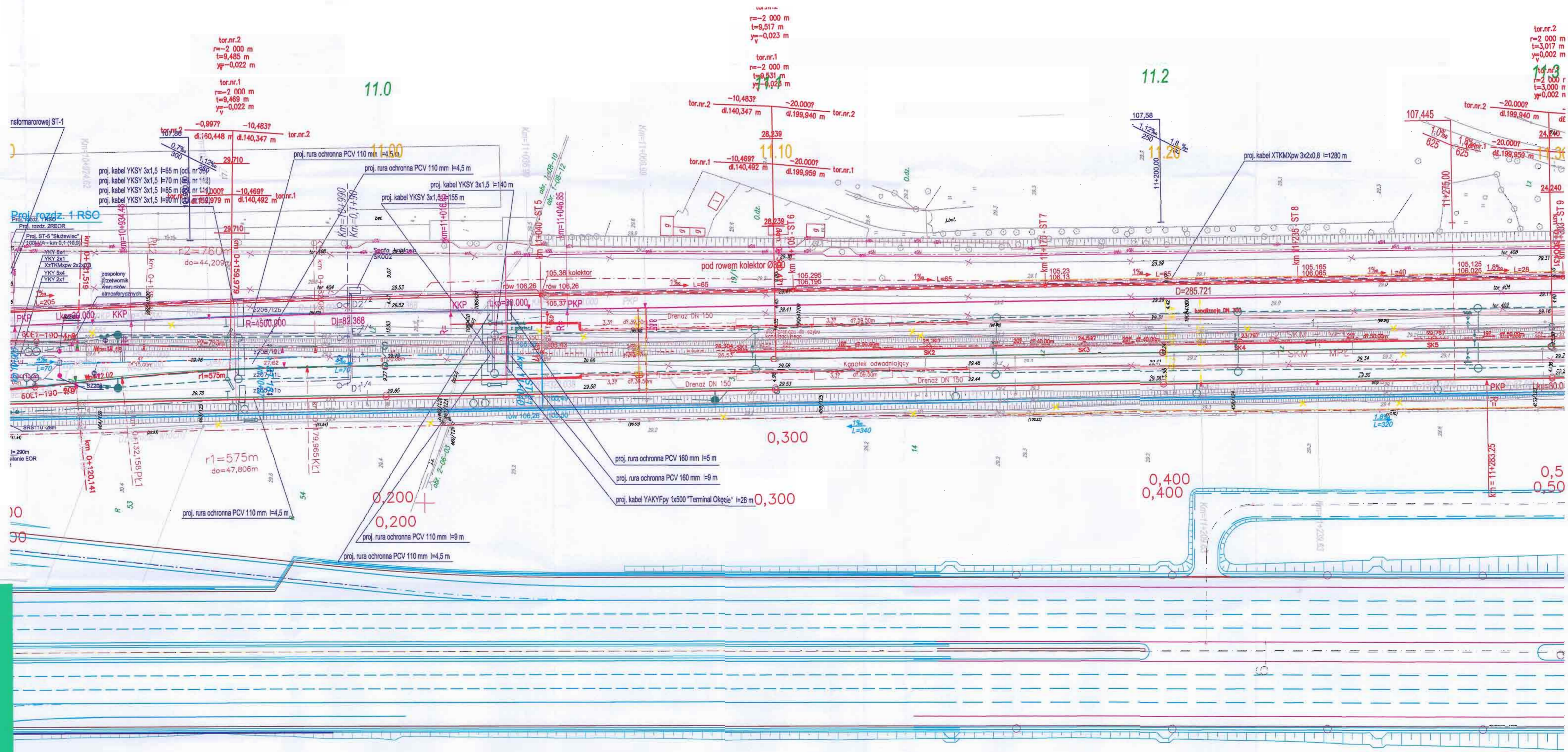


<p>Modernizacja linii kolejowej Nr 8, Etap I: Odcinek Warszawa Zachodnia - Warszawa Okęcie i budowa łącznicy Warszawa Śłużewiec - Lotnisko Okęcie, Faza 3: Roboty budowlane na łącznicy SPOT/1.1/160/05</p>	<p>Rys. Nr T-W.00/03</p>
<p>PLANSZA KOORDYNACYJNA</p>	<p>Skala 1:500</p>

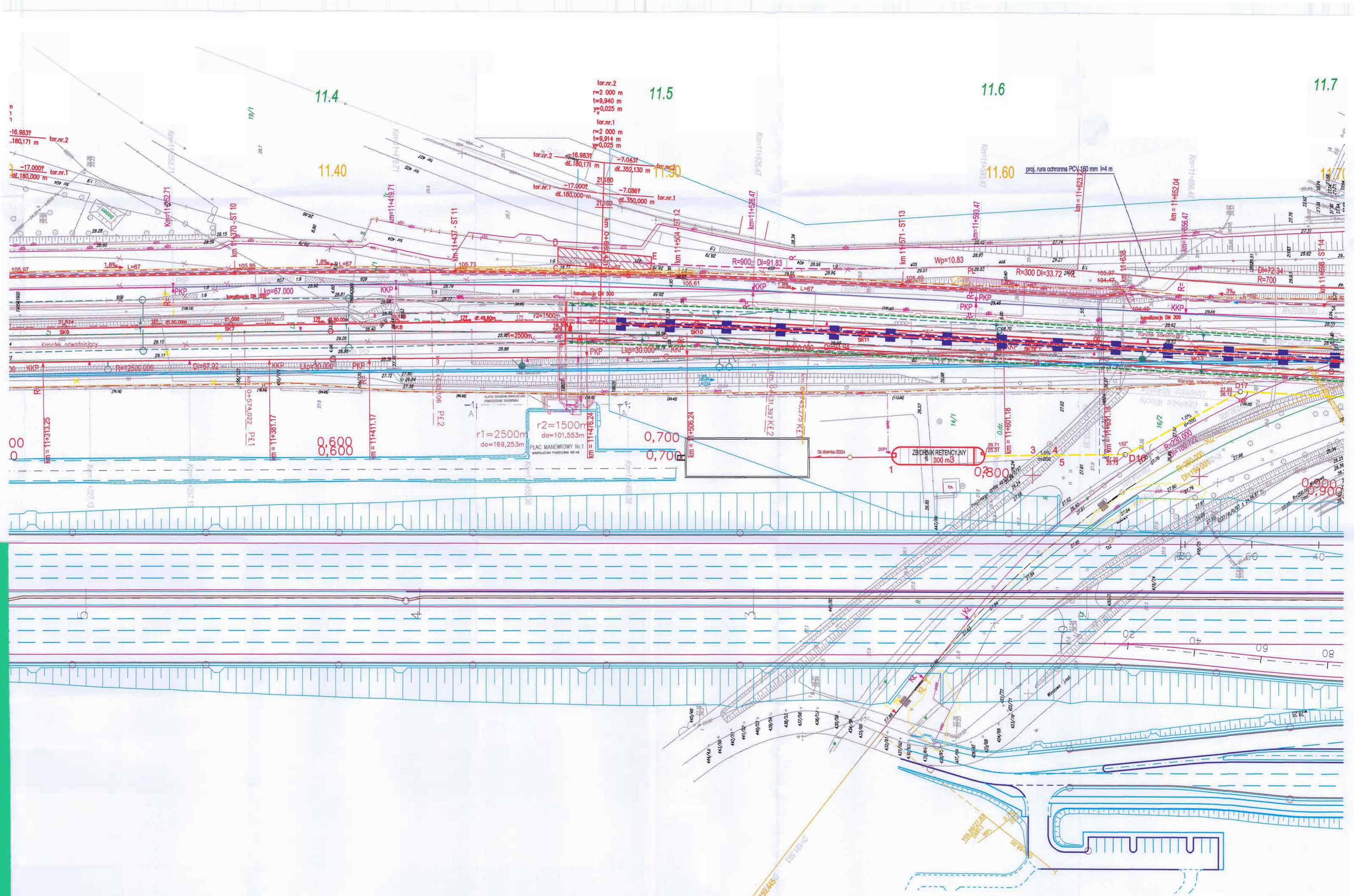


g kablowe EOR:
 Y 5 x 25 - I = 200 m
 Y 2 x 1 - I = 110 m

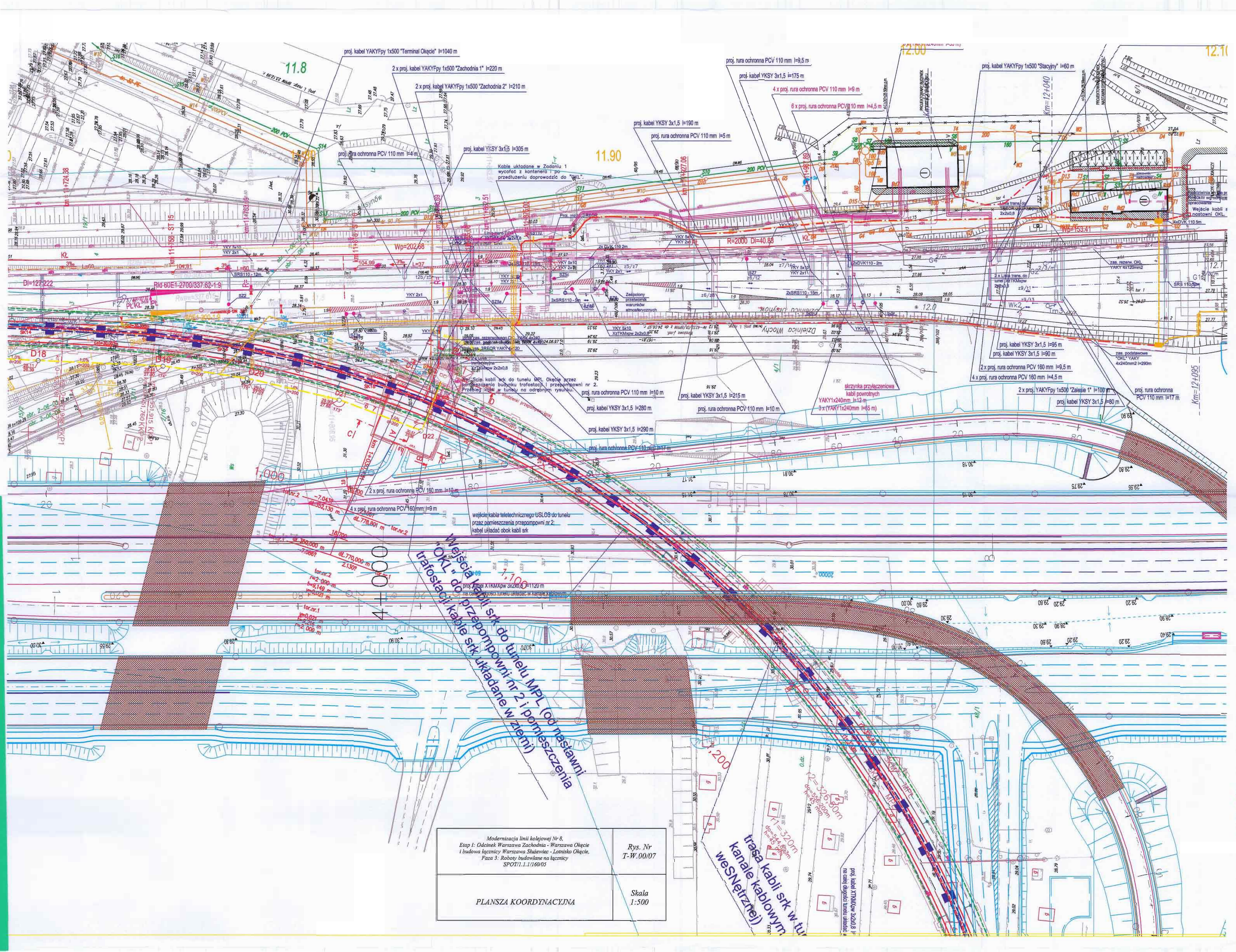
<p> Modernizacja linii kolejowej Nr 8, Etap I: Odcinek Warszawa Zachodnia - Warszawa Okęcie i budowa łącznicy Warszawa Szczęwec - Lotnisko Okęcie, Faza 3: Roboty budowlane na łącznicy SPOT/1.1/160/05 </p>	<p> Rys. Nr T-W.00/04 </p>
<p> PLANSZA KOORDYNACYJNA </p>	<p> Skala 1:500 </p>



<p>Modernizacja linii kolejowej Nr 8, Etap I: Odcinek Warszawa Zachodnia - Warszawa Okęcie i budowa łącznicy Warszawa Służewiec - Lotnisko Okęcie, Faza 3: Roboty budowlane na łącznicy SPOT/1.1.1/160/05</p>	<p>Rys. Nr T-W.00/05</p>
<p>PLANSZA KOORDYNACYJNA</p> <p style="text-align: right;">Skala 1:500</p>	



<p>Modernizacja linii kolejowej Nr 8, Etap I: Odcinek Warszawa Zachodnia - Warszawa Okęcie i budowa łącznicy Warszawa Szczęwiel - Lotnisko Okęcie, Faza 3: Roboty budowlane na łącznicy SPOVI.1.1/160/05</p>	<p>Rys. Nr T-W.00/06</p>
<p>PLANSZA KOORDYNACYJNA</p>	<p>Skala 1:500</p>



Modernizacja linii kolejowej Nr 8,
 Etap 1: Odcinek Warszawa Zachodnia - Warszawa Okęcie,
 i budowa łącznicy Warszawa Śródmieście - Lotnisko Okęcie,
 Faza 3: Roboty budowlane na łącznicy
 SPOT.1.1.1/160/05

Rys. Nr
 T-W.00/07

PLANZA KOORDYNACYJNA

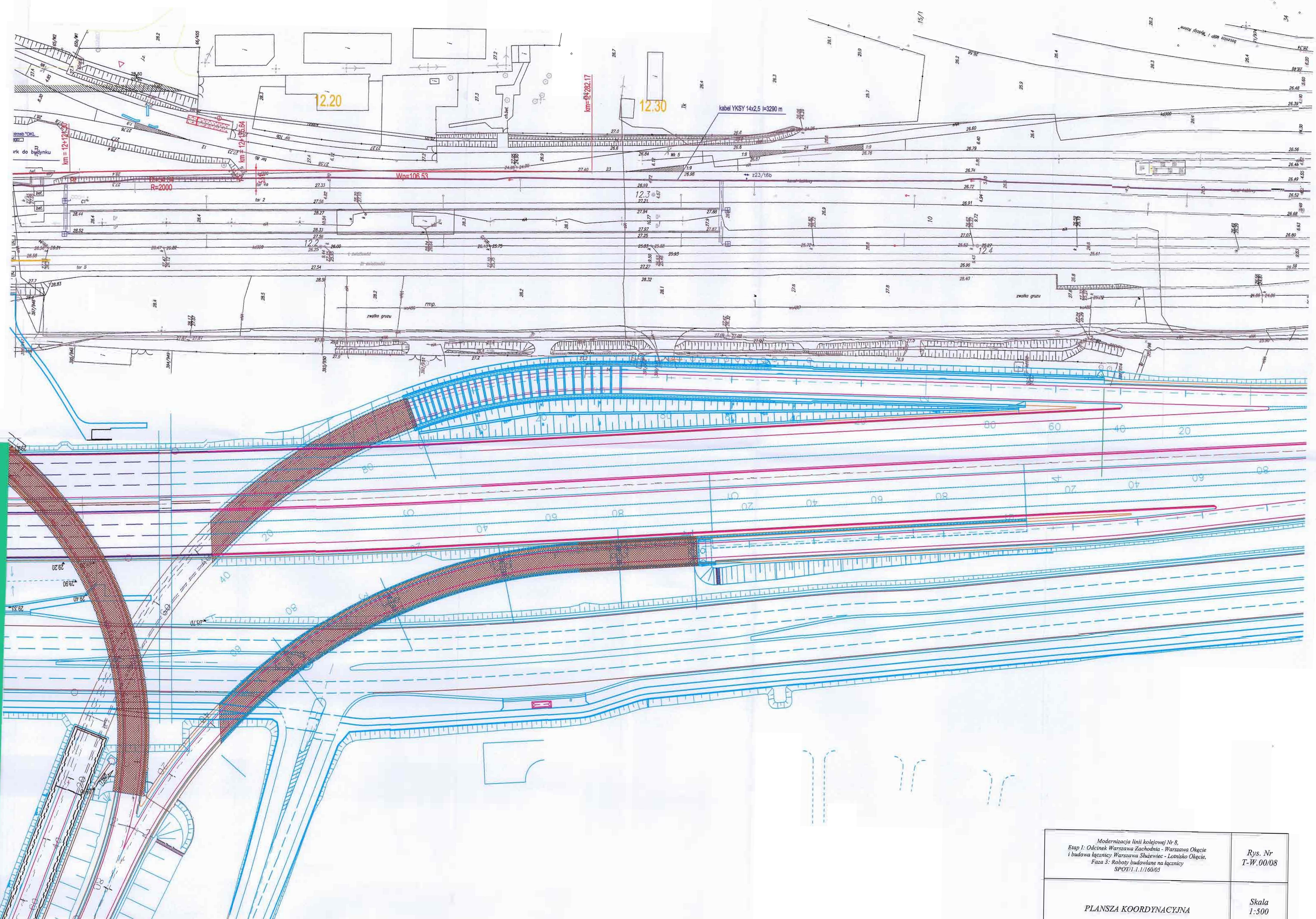
Skala
 1:500

trasa kabli skł w tunelu
 kanale kablowym
 weSNetzrej

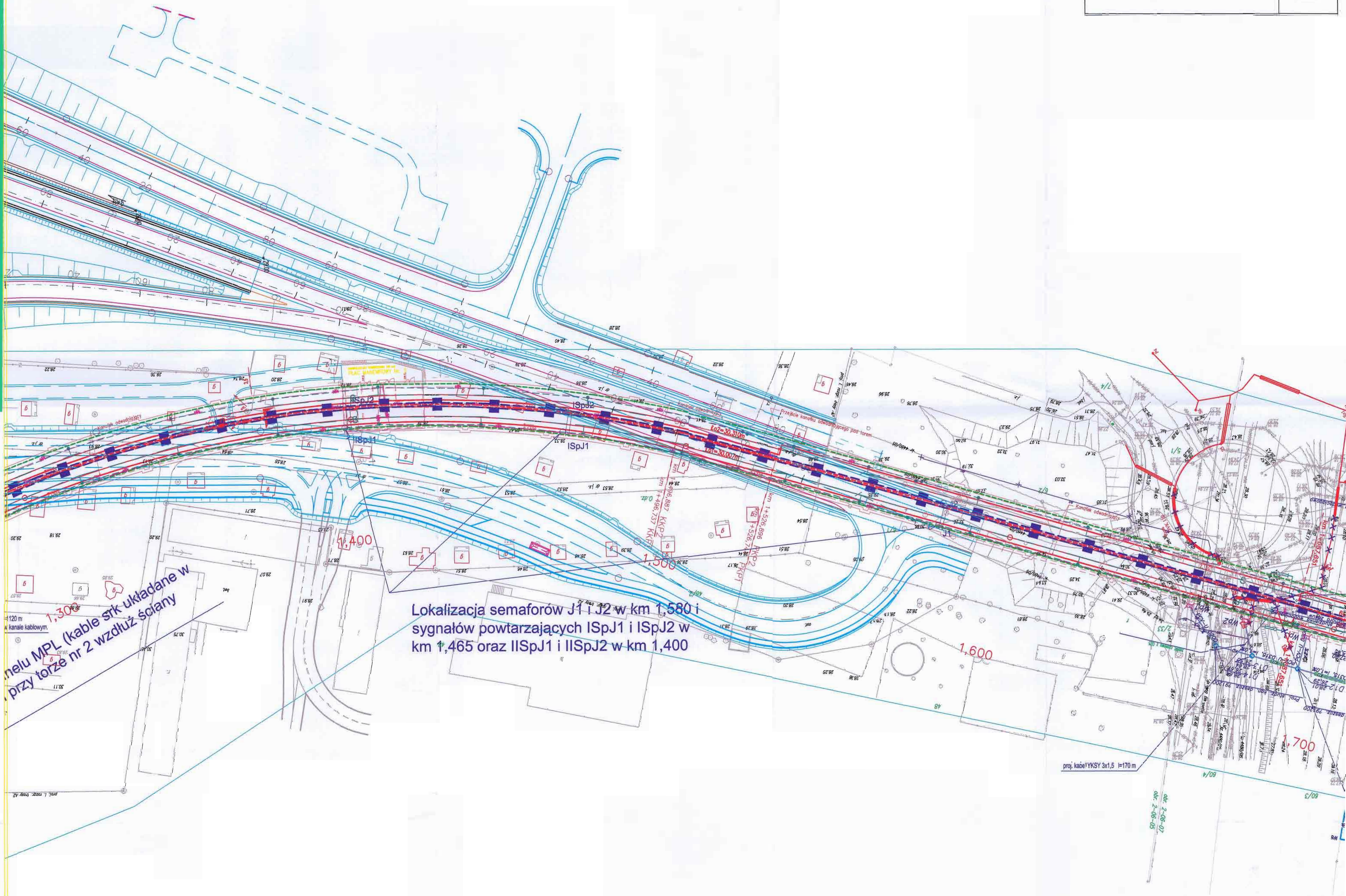
Wejście kabli skł do tunelu MPL (od nastawni
 trafostacji kabli skł ułożone w ziemi)

wejście kabli teletechnicznego uSŁOS do tunelu
 przez pomieszczenia przepompowni nr 2.
 kabel ułożyć obok kabli skł

proj. kabel XTMMKw 3x2x0,8
 na całej długości linii ułożyć



<p>Modernizacja linii kolejowej Nr 8, Etap I: Odcinek Warszawa Zachodnia - Warszawa Okęcie i budowa łącznicy Warszawa Śłużewiec - Lotnisko Okęcie, Faza 3: Roboty budowlane na łącznicy SPOZI.1.1/160/05</p>	<p>Rys. Nr T-W.00/08</p>
<p>PLANSZA KOORDYNACYJNA</p>	<p>Skala 1:500</p>



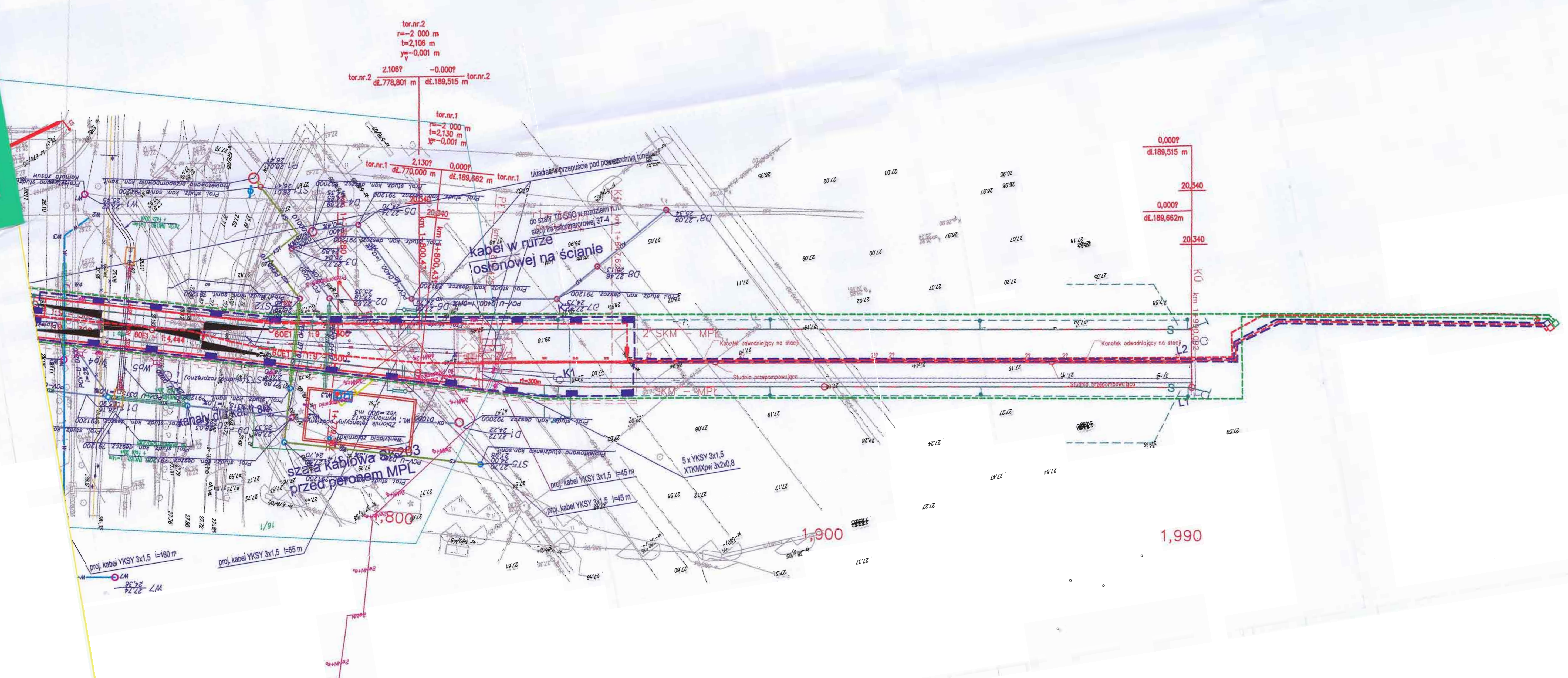
1,300
1,400
1,500
1,600
1,700

melu MPL (kable srk układane w przy torze nr 2 wzdłuż ściany

Lokalizacja semaforów J1 i J2 w km 1,580 i sygnalów powtarzających ISpJ1 i ISpJ2 w km 1,465 oraz IISpJ1 i IISpJ2 w km 1,400

proj. kabeł YKSY 3x1,5 l=170 m

dat. 2-08-07
okr. 2-08-05





LEGENDA

- kanalizacja sanitarna grawitacyjna proj.
- - - - - kanalizacja deszczowa grawitacyjna proj.
- kanalizacja sanit. i deszcz. tłoczna proj.
- - - - - wodociąg projektowany

MAPA SYTUACYJNO - WYSOKOŚCIOWA
 W SKALI 1:500
 DLA CELÓW PROJEKTOWYCH
 Terenu położonego w woj. mazowieckim
 m.st. Warszawa
 ul. Żwirki i Wigury/Gordona Bennetta

TALIB
 ZAKŁAD USŁUG GEODEZYJNYCH
 ul. Tabasz Lutoskiego
 ul. Sileska 13 m.179
 02-581 Warszawa

Kier. Robót
 podpis/data

Niniejszą mapę do projektu
 wykonano na podstawie
 mapy zasadniczej
 w skali 1:500
 zeskanowanej dn. 10.03.08
 Zamówienie na wykonanie
 skanów nr 158/08

Nie wyklucza się
 istnienia w terenie innych
 nie wykazanych na
 niniejszej mapie
 urządzeń podziemnych,
 które nie były zgłoszone
 do inwentaryzacji lub
 o których brak jest
 informacji w instytucjach
 branżowych

Poświadczam zgodność
 treści mapy do projektu
 z treścią mapy zasadniczej
 zaktualizowanej dn.
 na podstawie dokumentacji
 przyjętej do PZGIK
 pod nr 5279/08

Podpis wykonawcy

PREZYDENT MIASTA STOŁECZNEGO WARSZAWY
 Ośrodek Dokumentacji Geodezyjnej i Kartograficznej zaświadczają
 o dopełnieniu przez wykonawcę prac geodezyjnych obowiązku wynikającego
 z art. 12 ustawy PGiK z 17.05.1999r. Dz.U. z 2005 r. Nr 240, poz. 2027.

**Wykaz oznaczeń stosowanych
 przy urządzeniach podziemnych**

- ośce przewodów u.p. istniejących
- - - ośce przewodów u.p. projektowanych
- krawędzie przewodów u.p. istniejących o średnicy ponad 75 cm
- - - krawędzie przewodów u.p. projektowanych o średnicy ponad 75 cm
- przewody nadziemne
- Rz przewody nadziemne
- Rn przewody nadziemne

Oznaczenie sposobu zaliniamentowania

- A aparaty wykrywalne
 - B na podstawie danych branżowych
 - P pomiarem bezpośrednim
- Oznaczenie rodzaju sieci oraz armatury
- w wodociągowej
 - k kanalizacyjnej
 - g gazowej
 - c ciepłowniczej
 - t telefonicznej
 - e elektroenergetycznej
 - et trakcyjnej

Zestawienie sekcji:

