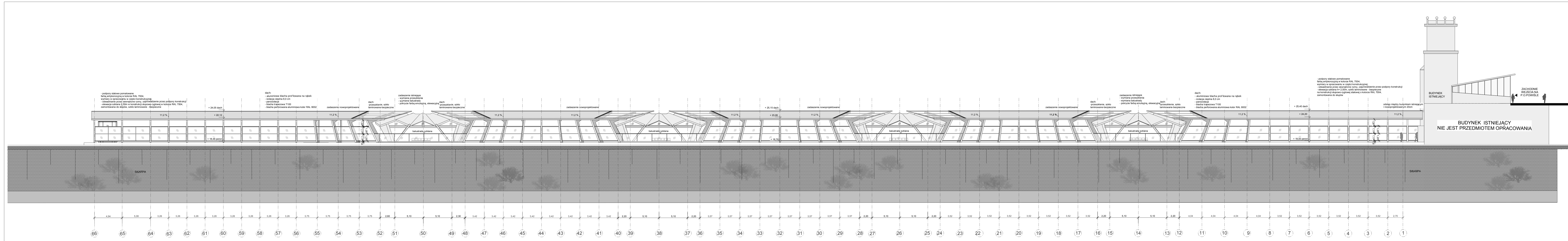
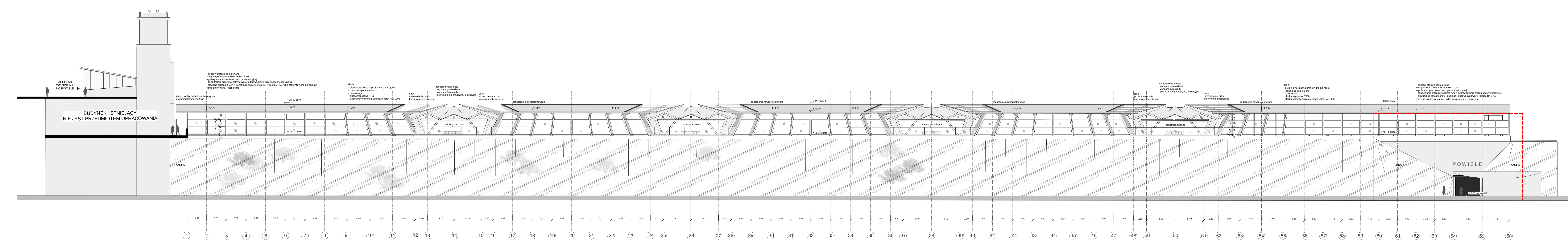


elevacja północno - zachodnia



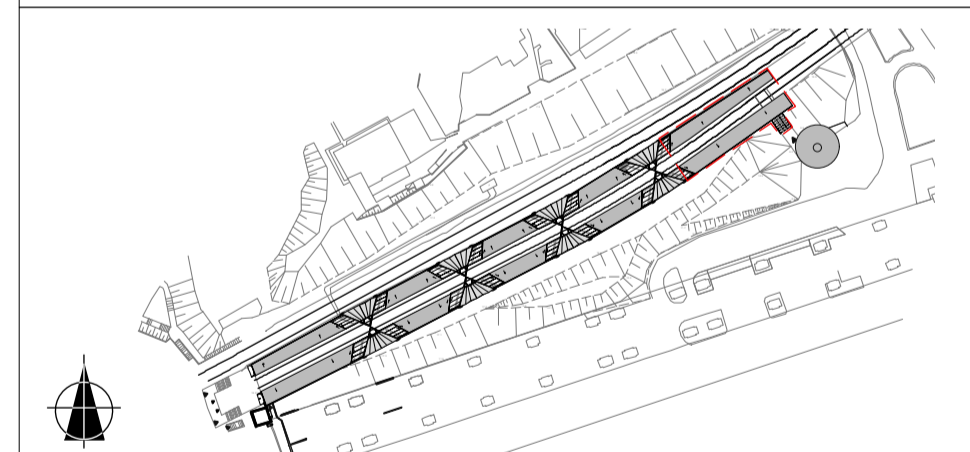
elevacja południowo - wschodnia



Specyficzne wytyczne branżowe jak np. fundamenty, instalacje sanitarne, wentylacyjne, elektryczne, trakcyjne, telemechaniczne, sterowania ruchu itp. ujęte są w opracowaniach branżowych.

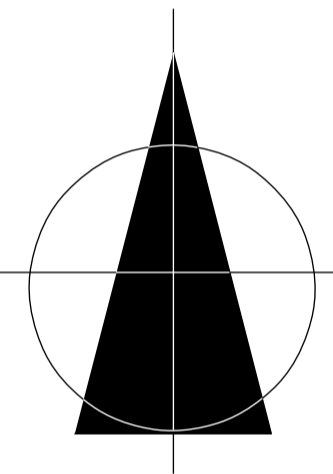
legenda

- beton zbrojony (żelbeton)
- podbeton, beton wylewka cementowa
- bloki wapieno-piaskowe
- płyta betonowa/terazo (wg rysunku)
- zaprawa, tynk
- tłuścić
- podsypka
- grys
- materiały sypkie
- szkło
- metal / stal
- płyta gipsowo-kartonowa
- izolacja termiczna, akustyczna
- rozbiórka
- beton zbrojony (żelbeton), stani istniejący
- stani istniejący
- skarpa
- izolacja p. wilgociowa + technologiczna
- sufit podwieszony z płyt gipsowo-kartonowych Gk wodoodpornych
- szkło
- sufit podwieszony rastrowy



 PÓRY INFRA GmbH ul. Krzywczaka 22 01-253 Warszawa		PÓRY INFRA Sp. z o.o. ul. Krzywczaka 21 01-253 Kraków	
INWESTOR: PKP Polskie Linie Kolejowe S.A., ul. Targowa 74, 03-734 Warszawa			
NAZWA OPRACOWANIA: PROJEKT BUDOWLANY			
przebudowy i budowy (modernizacji) linii średnicowej w układzie dwukolejowym (linia nr 1 i 2) w zakresie podmiejskim (linia nr 467 i 448) na odcinku Warszawa Wschodnia - Warszawa Zachodnia łącznie ze sąsiedziami oraz przystankami i tunelem średnicowym w układzie dwukolejowym.			
NAZWA ZADANIA INWESTYCYJNEGO: Szlak linii podmiejskiej nr 448 od km 1,680 do km 3,929 z przystankami osobowymi Warszawa Powiśle i Warszawa Stacja			
NAZWA OBIEKTU: Obiekt inżynierski		NR PODOBIĘTU: 2PB/IM.1-A	
NAZWA PODOBIĘTU: km 1,907 przebudowa przejścia dla pieszych pod torami linii nr 448 (koniec peronów p.o. Warszawa Powiśle)		BRANŻA: Architektura	
NAZWA RYSUNKU: elewacja północno-zachodnia, elewacja południowo-wschodnia		NR RYSUNKU / Skala: 2PB/IM.1-A-7 / 1:200	
PROJEKTANT: IME	NR UPRAWNIEN: 3424/55/UC	DATA: 01.2010	
WSPÓŁPRACUJĄCY: Dłż. - Ing. Krzysztof Waszyński		DATA: 01.2010	
SPRAWDZAJĄCY: Dłż. - Ing. Piotr Forzyński	1/08/UC	DATA: 01.2010	

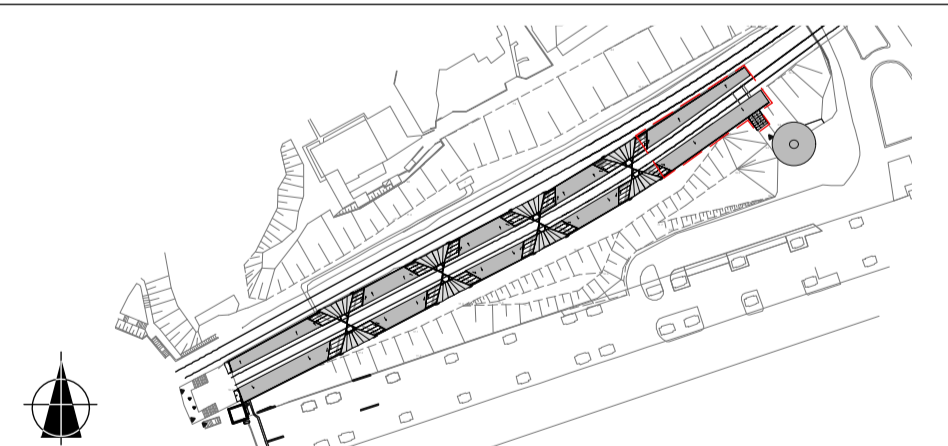
poziom 01



Specyficzne wytyczne branżowe jak np. fundamenty, instalacje sanitarne, wentylacyjne, elektryczne, trakcyjne, teletechniczne, sterowania ruchu itp. ujęte są w opracowaniach branżowych.

legenda

- Obiekty do wyburzenia
- Zabudowa projektowana
- Zabudowa istniejąca
- Modernizacja
- materiały sypkie
- stan istniejący



POYRY POYRY INFRA GmbH POYRY INFRA Sp. z o.o.
 Rottebühlweg 22 ul. Krupnicza 5/1
 D-79501 Lorrach 31-123 Kraków

INWESTOR: PKP Polskie Linie Kolejowe S.A. / 03-734 Warszawa, ul. Targowa 74

NAZWA OPRACOWANIA:
PROJEKT BUDOWLANY przebudowy i budowy (modernizacji) linii średnicowej w układzie dalekobieżnym (linia nr 1 i 2) i w układzie podmiejskim (linia nr 447 i 448) na odcinku Warszawa Wschodnia - Warszawa Zachodnia łącznie ze stacjami oraz przystankami i tunelem średnicowym w układzie dalekobieżnym.

NAZWA ZADANIA INWESTYCYJNEGO:
 Szlak linii podmiejskiej nr 448 od km 1,680 do km 3,929 z przystankami osobowymi Warszawa Powiśle i Warszawa Stadion

NAZWA OBIEKTU:
 Obiekty inżynierskie

NAZWA PODOBIKTU:
 km 1,907 przebudowa przejścia dla pieszych pod torami linii nr 448 (koniec peronów p.o. Warszawa Powiśle)

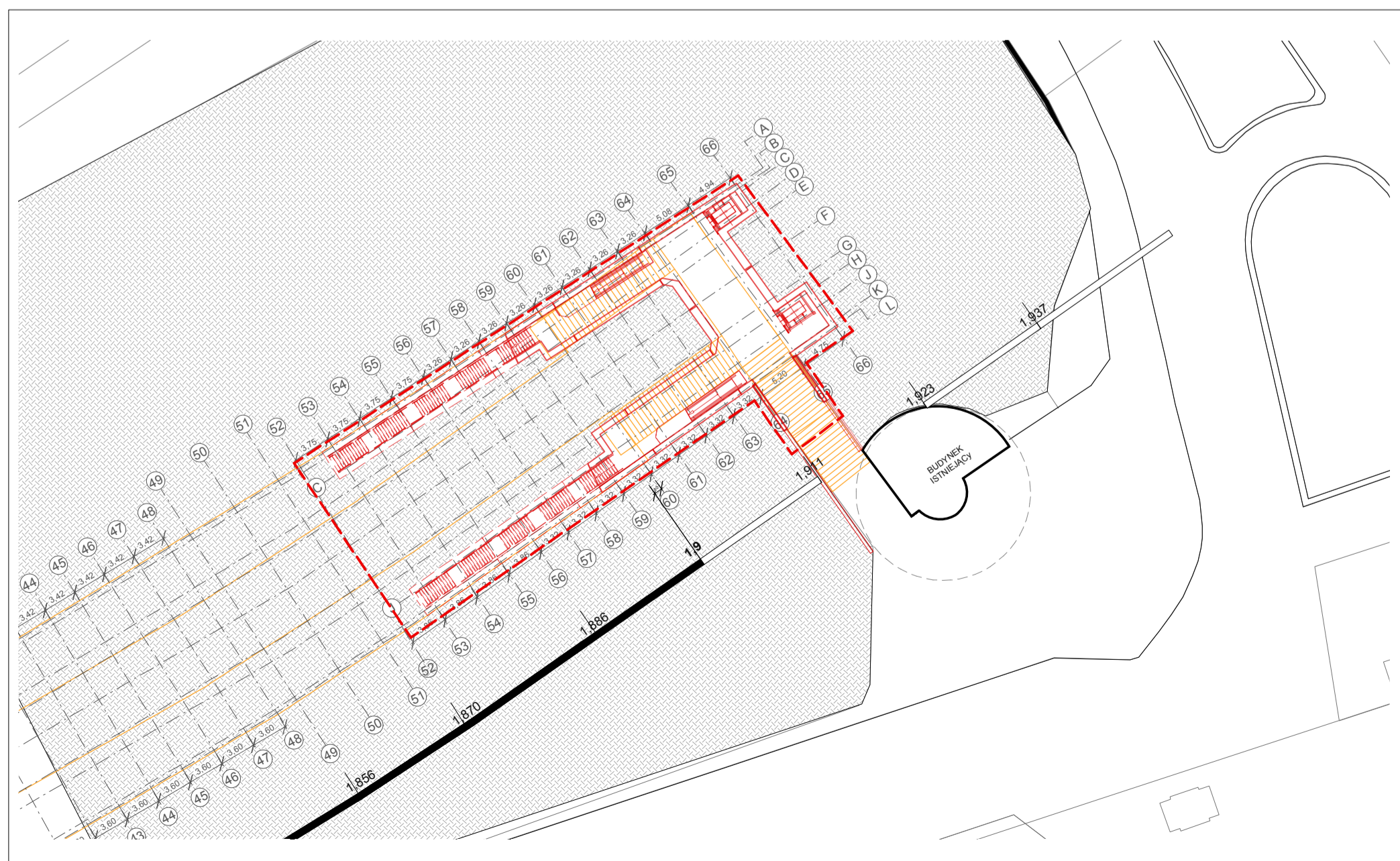
NR PODOBIKTU:
 2PB/M1.1-A
 BRANŻA:
 Architektura

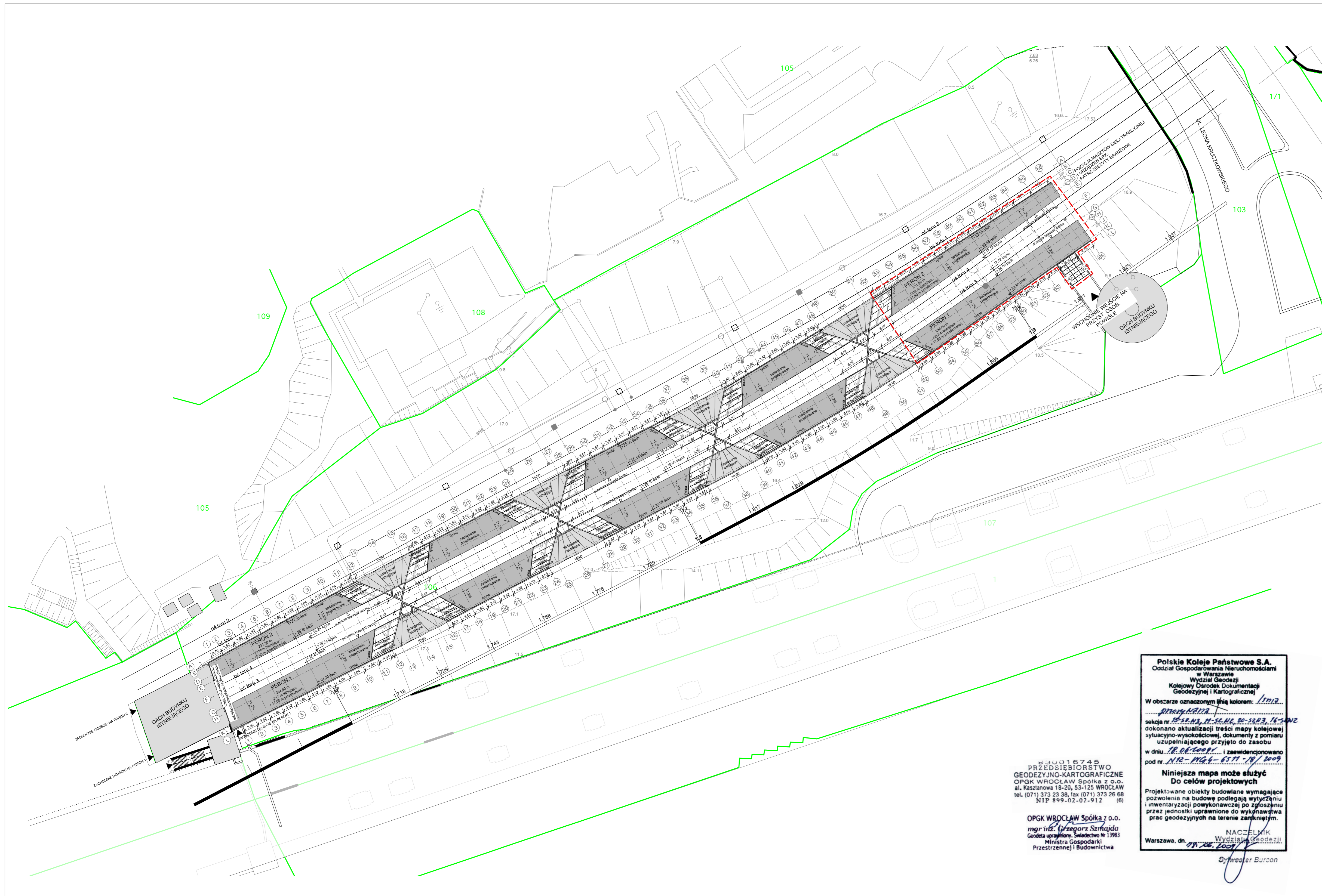
NAZWA RYSUNKU:
 plan orientacyjny rozbiórka/nowy obiekt/obiekty istniejący

NR RYSUNKU / Skala:
 2PB/M1.1-A-1 / 1:500

IMIE I NAZWISKO:	NR UPRAWNIENI:	PODPIS:	DATA:
PROJEKTANT: GKA-Solutions GmbH Dipl.-Ing. Bernhard Goeesler	3424/05/UIC		01.2010
WSPÓŁPRACZA: Dipl.-Ing. Krzysztof Wawrzyniak			01.2010
SPRAWDZAJĄCY: Dipl.-Ing. Piotr Forzyński	1109/UIC		01.2010

poziom 00





WYDZIAŁ GOSPODARSTWA NIERUCHOMOŚCIAMI
w Warszawie
Wydział Geodezji
Kolejowy, Ośrodek Dokumentacji
Geodezyjnej i Kartograficznej

Polskie Koleje Państwowe S.A.
Odział Gospodarstwa Nieruchomościami
w Warszawie
Wydział Geodezji
Kolejowy, Ośrodek Dokumentacji
Geodezyjnej i Kartograficznej

**Niniejsza mapa może służyć
Do celów projektowych**

Projektowane obiekty budowlane wymagające
pozwolenia na budowę podlegają wytyczeniu
i inwentaryzacji powykonawczej po zgłoszeniu
przez jednostki uprawnione do wykonywania
prac geodezyjnych na terenie zamkniętym.

NACZELNIK
WYDZIAŁU GOSPODARSTWA
NIERUCHOMOŚCIAMI
w Warszawie
Dyrektor Burcon

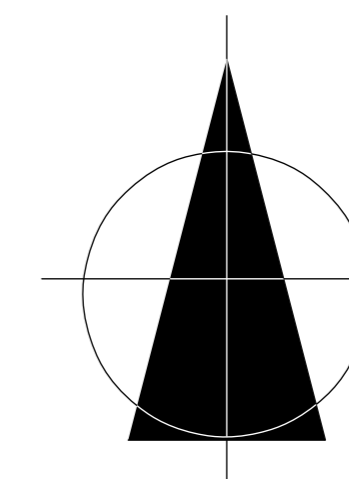
WYDZIAŁ GOSPODARSTWA NIERUCHOMOŚCIAMI
w Warszawie
OPKG WROCŁAW Spółka z o.o.
al. Kasztanowa 18-20, 53-125 WROCŁAW
tel. (071) 373 23 38, fax (071) 373 26 68
NIP 899-02-02-912 (6)

OPKG WROCŁAW Spółka z o.o.
mgr inż. Krzysztof Sarajewski
Geodeta uprawniony, Świadectwo N.13983
Ministra Gospodarki
Przestrzennej i Budownictwa

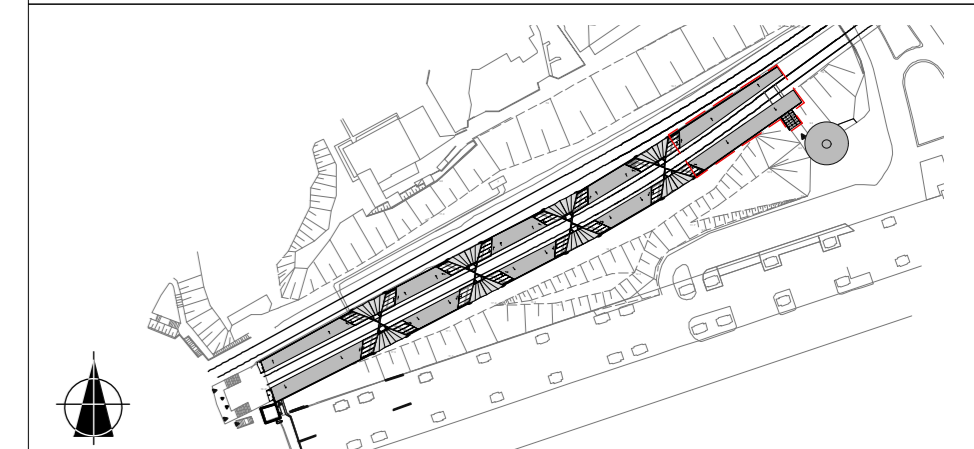
UZGODNIENIA MIĘDZYBRANŻOWE Projektu architektoniczno - budowlanego pn. wykonanego w ramach Zadania inwestycyjnego nr 2

Lp.	Opracowane projekty branżowe dla Zadania inwestycyjnego nr 1	Projektant / Projektanci	Nr uprawnień budowlanych	Uzgodniam projekt wymieniony w tytule tabeli, który jest związany z moim projektem /podpis/	Data uzgodnienia
1	Projekt układu torowego	Inż. Władysław Piaseczny	RP-Upr.337/92		
2	Projekt odwodnienia	Inż. Edward Figa	Upr. 92/2000		
3	Projekt urządzeń sterowania ruchem kolejowym (SRK)	Mgr inż. Paweł Olszewski Mgr inż. Witold Żyła Inż. Janusz Kempny	WRR-I-7131-1/2003 MAZ/0505/POOKL/05 OIK4-Z-172/2000		
4	Projekty w zakresie telekomunikacji	Mgr inż. Marian Biały	1476/99		
5	Sieć transmisji danych dla potrzeb sterowania i kierowania ruchem kolejowym i innymi systemami	Mgr inż. Marian Biały	1476/99		
6	Projekty obiektów inżynierskich				
6.1.	Konstrukcja	Mgr inż. Zbigniew Bucior-Lorenc Mgr inż. Artur Fojud Inż. Józef Wesolowski Mgr inż. Stanisław Kotulski Inż. Czesław Prędota Mgr inż. Edward Garbowski Mgr inż. Marian Olander	WKP/0259/POOM/07 7131/142/9/2001 BZP3d-115-1/89 ONB1f 907/714/66 MAZ/0184/POOM/04 ONB907u-53/73 GP IV-63/103/75		
6.2.	Architektura	Dipl.-Inż. Bernhard Gossler	3423/05/U/C		
6.3.	Instalacje sanitarne wod-kan	Mgr inż. Edward Figa	Upr. 92/2000		

6.4.	Instalacje elektryczne i oświetlenie				
6.5	Instalacje teletechniczne				
7	Projekty peronów				
7.1.	Konstrukcja	Mgr inż. Tomasz Bączyk	55/P/99		
7.2.	Architektura	Dipl.-Inż. Bernhard Gossler	3423/05/U/C		
7.3.	Odwodnienie	Mgr inż. Edward Figa	Upr. 92/2000		
7.4.	Instalacje elektryczne i oświetlenie	Inż. Anna Witkowska	NB-7210/205/79		
7.5.	Instalacje teletechniczne	Mgr inż. Marian Biały	1476/99		
8	Projekty obiektów kubaturowych				
8.1.	Architektura	Dipl.-Inż. Bernhard Gossler	3423/05/U/C		
8.2.	Konstrukcja	Mgr inż. Jerzy Banaszak	392/PW/92		
8.3.	Instalacje elektryczne i oświetlenie	Inż. Anna Witkowska	NB-7210/205/79		
8.4.	Instalacje teletechniczne	Mgr inż. Marian Biały	1476/99		
9	Projekty dróg, ulic, placów, parkingów	Mgr inż. Jan Bomba	WZDP.19/906/UPR.269/74		
10	Sieć megafonowa nagłośnienia i urządzeń wizualnej informacji i zegarowa	Mgr inż. Marian Biały	1476/99		
11	Projekty głównych tras kanalizacji kablowej	Inż. Andrzej Schindler	U AN 267/87		
12	Projekt sieci trakcyjnej	Mgr inż. Jacek Kucielczyński	GP.I 7342/100/TO/94		
13	Projekt elektroenergetyczny linii i urządzeń zasilających SN	Inż. Anna Witkowska	NB-7210/205/79		
14	Projekty elektroenergetyczne linii wraz z zasilaniem do 1kV	Inż. Anna Witkowska	NB-7210/205/79		
15	Projekty na usunięcie kolizji z liniami isieczkami: - elektroenergetycznymi - cieplnymi - wod-kan...	Inż. Anna Witkowska Mgr inż. Edward Figa	NB-7210/205/79 Upr. 92/2000		



Specyficzne wytyczne branżowe jak np. fundamenty, instalacje sanitarne, wentylacyjne, elektryczne, trakcyjne, teletechniczne, sterowania ruchu itp. ujęte są w opracowaniach branżowych.



PÖYRY POYRY INFRA GmbH POYRY INFRA Sp. z o.o.
Rosensteiner 22 ul. Kościuszki 51
D-79501 Lorrach 31-123 Kraków

INWESTOR: PKP Polskie Linie Kolejowe S.A.;
03-734 Warszawa, ul. Targowa 74

NAZWA OPRACOWANIA:

PROJEKT BUDOWLANY
przebudowy i budowy (modernizacji) linii średnicowej w układzie datekobieżnym (linia nr 1 i 2) i w układzie podmiejskim (linia nr 447 i 448) na odcinku Warszawa Wschodnia - Warszawa Zachodnia łącznie ze stacjami oraz przystankami i tunelem średnicowym w układzie datekobieżnym.

NAZWA ZADANIA INWESTYCYJNEGO:

Szlak linii podmiejskiej nr 448 od km 1,680 do km 3,929 z przystankami osobowymi Warszawa Powiśle i Warszawa Stadion

NAZWA OBIEKTU:

Obiekty inżynierskie

NAZWA PODOBIKTU:

km 1,907 przebudowa przejścia dla pieszych pod torami linii nr 448 (koniec peronów p.o. Warszawa Powiśle)

NR PODOBIKTU:

ZPB/M1.1-A

BRANŻA:

Architektura

NAZWA RYSUNKU / Skala:

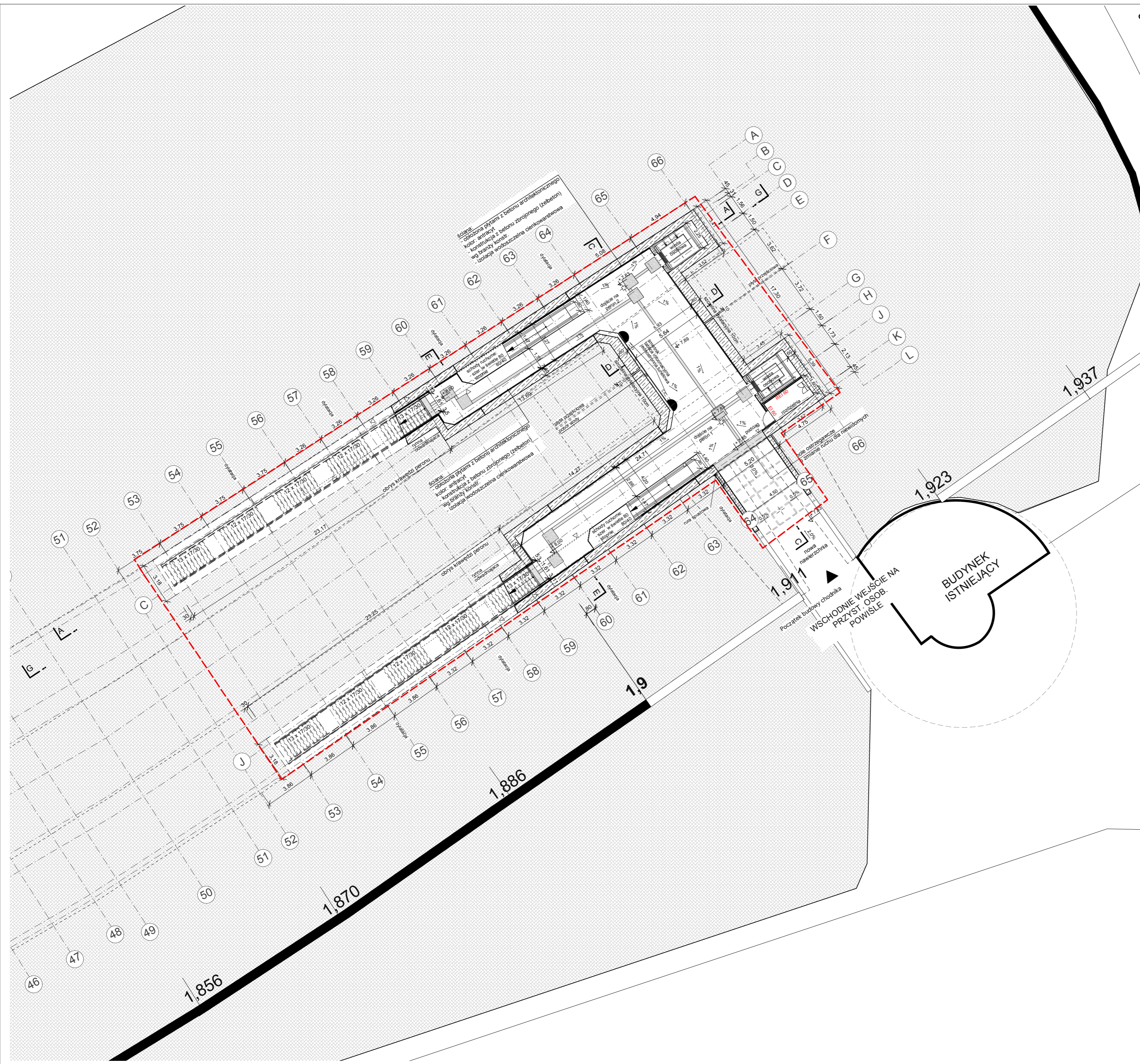
plan sytuacyjny / Skala: ZPB/M1.1-A-Z / 1:500

IMIĘ I NAZWISKO: NR UPRAWNIENI: PODPIS: DATA:

PROJEKTANT: GKA-Solutions GmbH 3424/05/U/C 01.2010

WSPÓLPRACA: Dipl.-Ing. Krzysztof Wawrzyński 01.2010

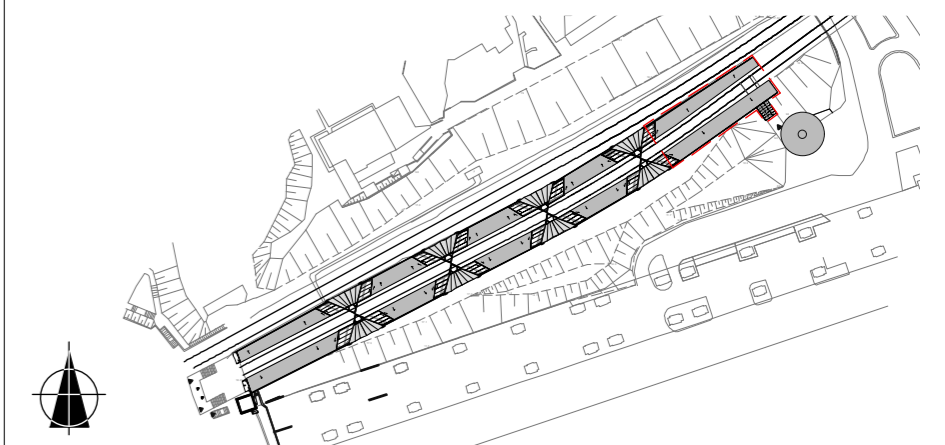
SPRAWDZAJĄCY: Dipl.-Ing. Piotr Forjński 1/09/U/C 01.2010



Specyficzne wytyczne branżowe jak np. fundamenty, instalacje sanitarne, wentylacyjne, elektryczne, trakcyjne, teletechniczne, sterowania ruchu itp. ujęte są w opracowaniach branżowych.

legenda

- | | | | |
|--|---|--|---|
| | beton zbrojony (żelbeton) | | plyta gipsowo kartonowe |
| | podbeton, beton wylewka cementowa | | izolacja termiczna, akustyczna |
| | bloki wapienno-piaskowe | | rozbiórka |
| | plyta betonowa/ terazzo /lastryko (wg. rysunku) | | beton zbrojony (żelbeton), stan istniejący |
| | zaprawa, tynk | | stan istniejący |
| | tluczeń | | skarpa |
| | podsyпка | | izolacja p. wilgociowa + technologiczna |
| | grys | | sufit podwieszony z płyt gipsowo-kartonowych GK wodoodpornych |
| | materiały sypkie | | sufit podwieszony rastrowy |
| | szkło | | |
| | metal / stal | | |
- REI 30** wymagania p. poz.



POYRY POYRY INFRA GmbH Rottelweiler 22 D-79501 Lorrach POYRY INFRA Sp. z o.o. ul. Krupnicza 5/1 31-123 Kraków

INWESTOR: PKP Polskie Linie Kolejowe S.A. ; 03-734 Warszawa, ul. Targowa 74

NAZWA OPRACOWANIA:
PROJEKT BUDOWLANY
 przebudowy i budowy (modernizacji) linii średnicowej w układzie dalekobieżnym (linia nr 1 i 2) i w układzie podmiejskim (linia nr 447 i 448) na odcinku Warszawa Wschodnia - Warszawa Zachodnia łącznie ze stacjami oraz przystankami i tunelem średnicowym w układzie dalekobieżnym.

NAZWA ZADANIA INWESTYCYJNEGO:
 Szlak linii podmiejskiej nr 448 od km 1,680 do km 3,929 z przystankami osobowymi Warszawa Powiśle i Warszawa Stadion

NAZWA OBIEKTU:
 Obiekty inżynierskie

NAZWA PODOBIEKTU:
 km 1,907 przebudowa przejścia dla pieszych pod torami linii nr 448 (koniec peronów p.o. Warszawa Powiśle)

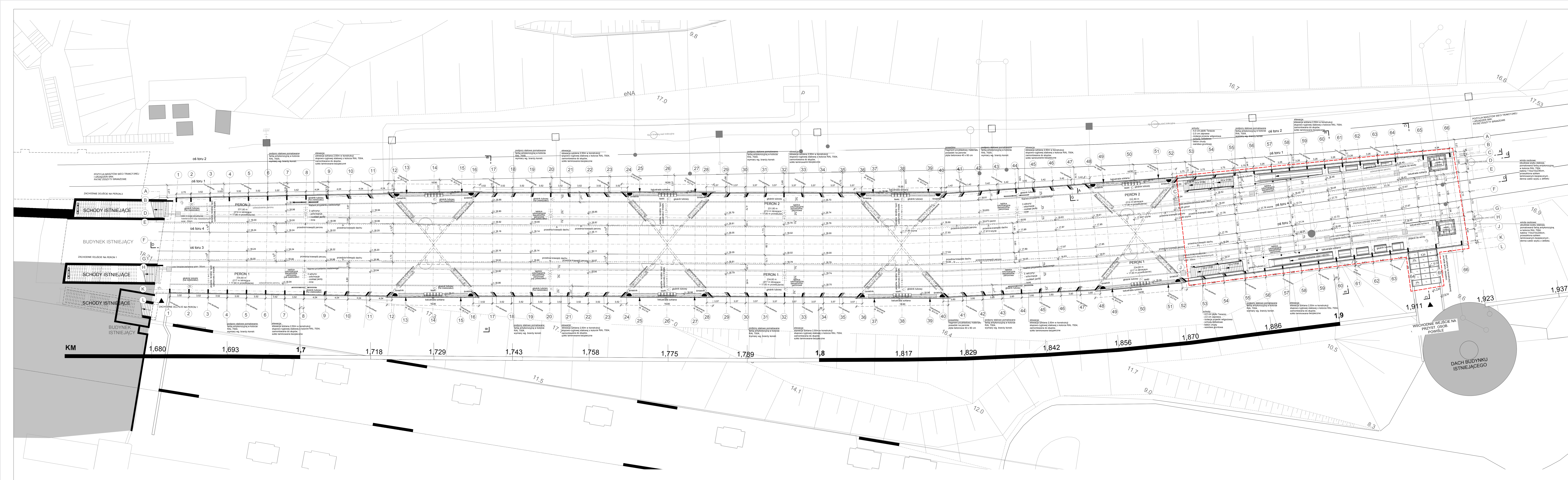
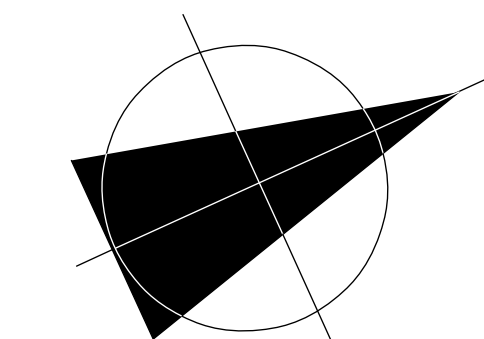
NR PODOBIEKTU:
 2PB/M1.1-A

BRANŻA:
 Architektura

NAZWA RYSUNKU:
 rzut poziom 00

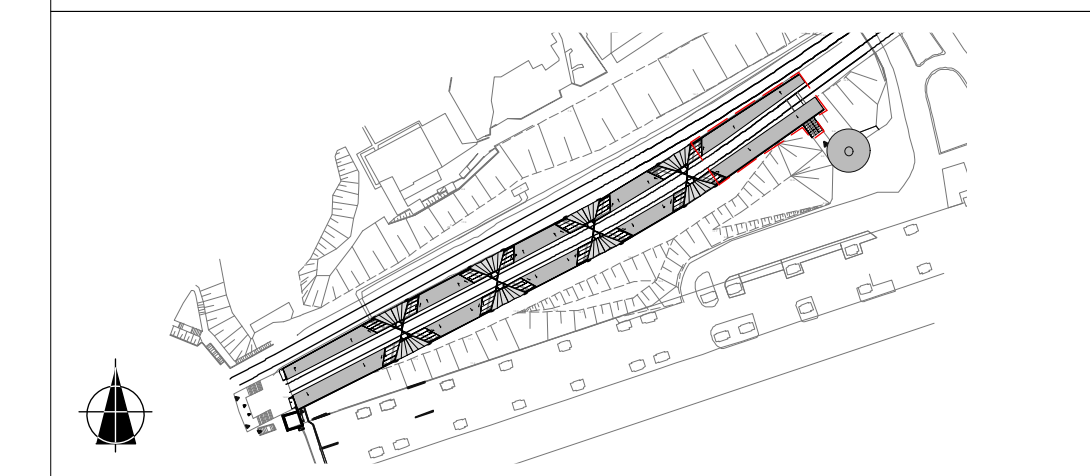
NR RYSUNKU / Skala:
 2PB/M1.1-A-3 / 1:200

PROJEKTANT:	IMIE I NAZWISKO: GKA-Solutions GmbH Dipl.-Ing. Bernhard Goessler	NR UPRAWNIENI:	PODPIS:	DATA: 01.2010
WSPÓŁPRACA:	Dipl. - Ing. Krzysztof Wawrzyniak			01.2010
SPRAWDZAJĄCY:	Dipl. - Ing. Piotr Forynski	1/09/U/C		01.2010



Specyficzne wytyczne branżowe jak np. fundamenty, instalacje sanitarne, wentylacyjne, elektryczne, trakcyjne, teletechniczne, sterowania ruchu itp. ujęte są w opracowaniach branżowych.

- legenda**
- beton zbrojony (żelbeton)
 - podbeton, beton wylewkowy, cementowa
 - bloki wapienno-piaskowe
 - płyta betonowa/terazzo /łastryka (wg. rysunku)
 - cegła
 - tynk
 - tynk + izolacja p. wilgociowa + technologiczna
 - podsyпка
 - grys
 - materiały syplik
 - szkło
 - metal / stal
 - płyta gipsowo-kartonowa
 - izolacja termiczna, akustyczna
 - rozbiórka
 - beton zbrojony (żelbeton), stan istniejący
 - stan istniejący
 - skarpa
 - izolacja p. wilgociowa + technologiczna
 - sufit podwieszony z płyt gipsowo-kartonowych GK wodoodpornych
 - sufit podwieszony rastrowy



POYRY
 POYRY INFRA GmbH
 Rotenbergstr. 22
 D-78501 Lierbach

POYRY INFRA Sp. z o.o.
 ul. Krupnicza 5/1
 31-123 Kraków

INWESTOR: PKP Polskie Linie Kolejowe S.A. :
 03-734 Warszawa, ul. Targowa 74

NAZWA OPRAWOWANIA: **PROJEKT BUDOWLANY**
 przebudowy i budowy (modernizacji) linii średnicowej w układzie dalekobieżnym (linia nr 1 i 2) i w układzie podbieżnym (linia nr 447 i 448) na odcinku Warszawa Wschodnia - Warszawa Zachodnia (łącznie ze stacją oraz przystankami i tunelem średnicowym w układzie dalekobieżnym)

NAZWA ZADANIA INWESTYCYJNEGO:
 Szlak linii podmiejskiej nr 448 od km 1,680 do km 3,929 z przystankami osobowymi Warszawa Powiśle i Warszawa Stadion

NAZWA OBIEKTU:
 Obiekty inżynierijne

NAZWA PODOBIEKTU:
 km 1,907 przebudowa przejścia dla pieszych pod torami linii nr 448 (koniec peronów p.o. Warszawa Powiśle)

NR PODOBIEKTU:
 2PBM1.1-A

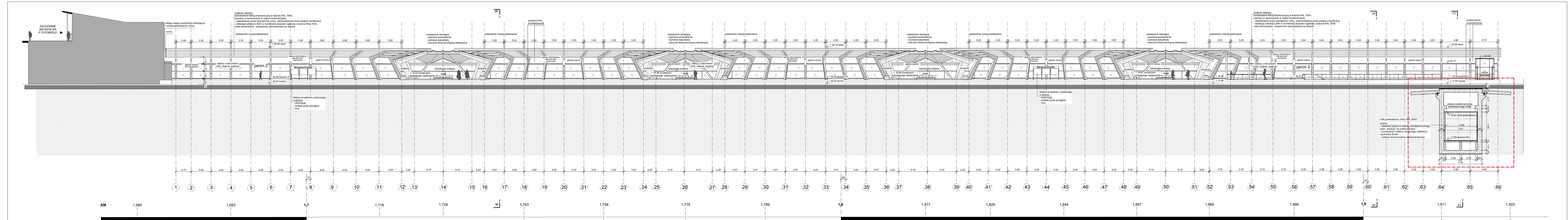
BRANŻA:
 Architektura

NAZWA RYSUNKU:
 rzut poziom 01

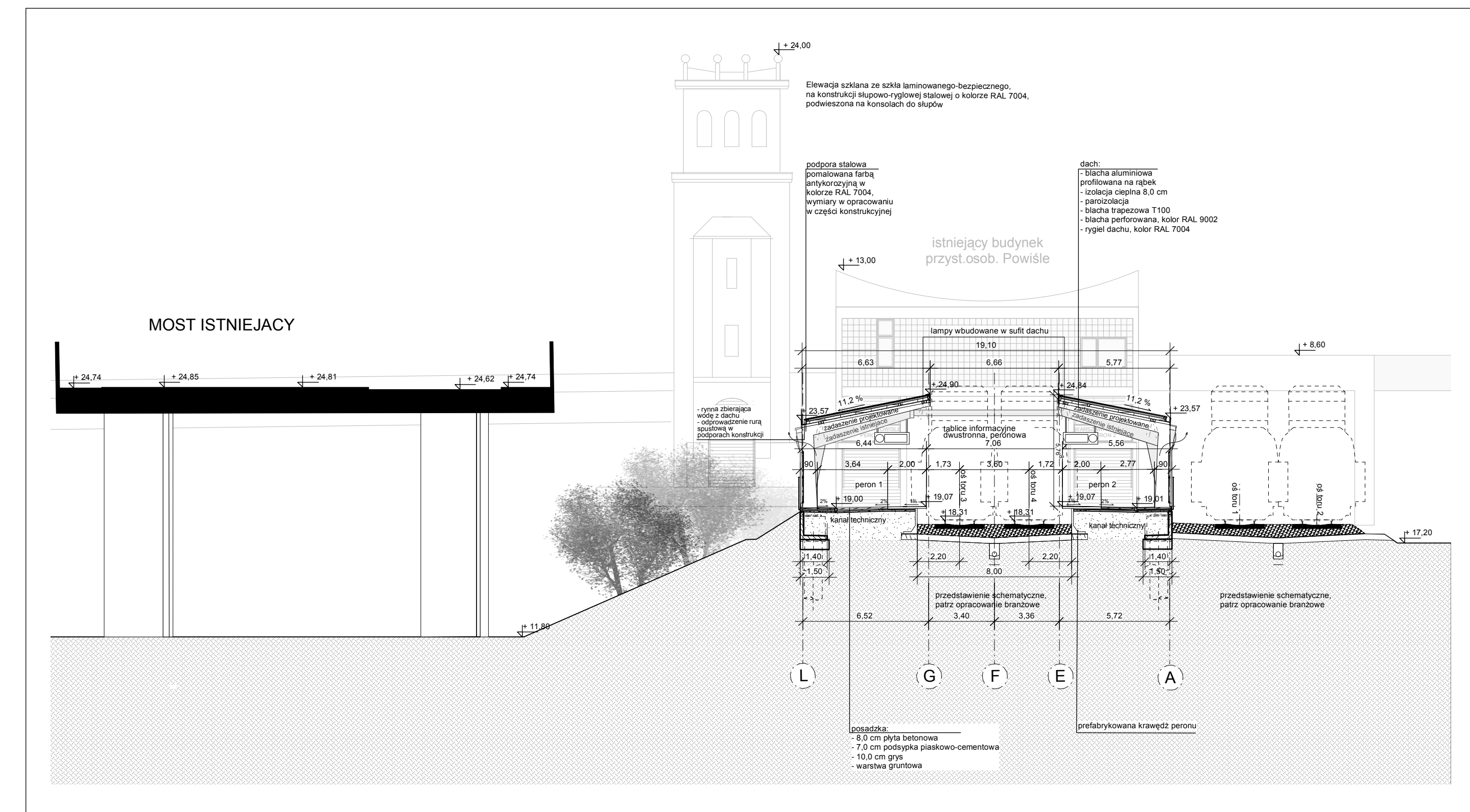
NR RYSUNKU / Skala:
 2PBM1.1-A-4 / 1:200

IMIE I NAZWISKO:	NR UPRAWNIENI:	PODPIS:	DATA:
PROJEKTANT: Piotr Foryński	342405/UC		01.2010
WSPÓŁPRACUJĄCY: Dł. - Inż. Krzysztof Wawrzyniak			01.2010
SPRAWDZAJĄCY: Dł. - Inż. Piotr Foryński	109/UC		01.2010

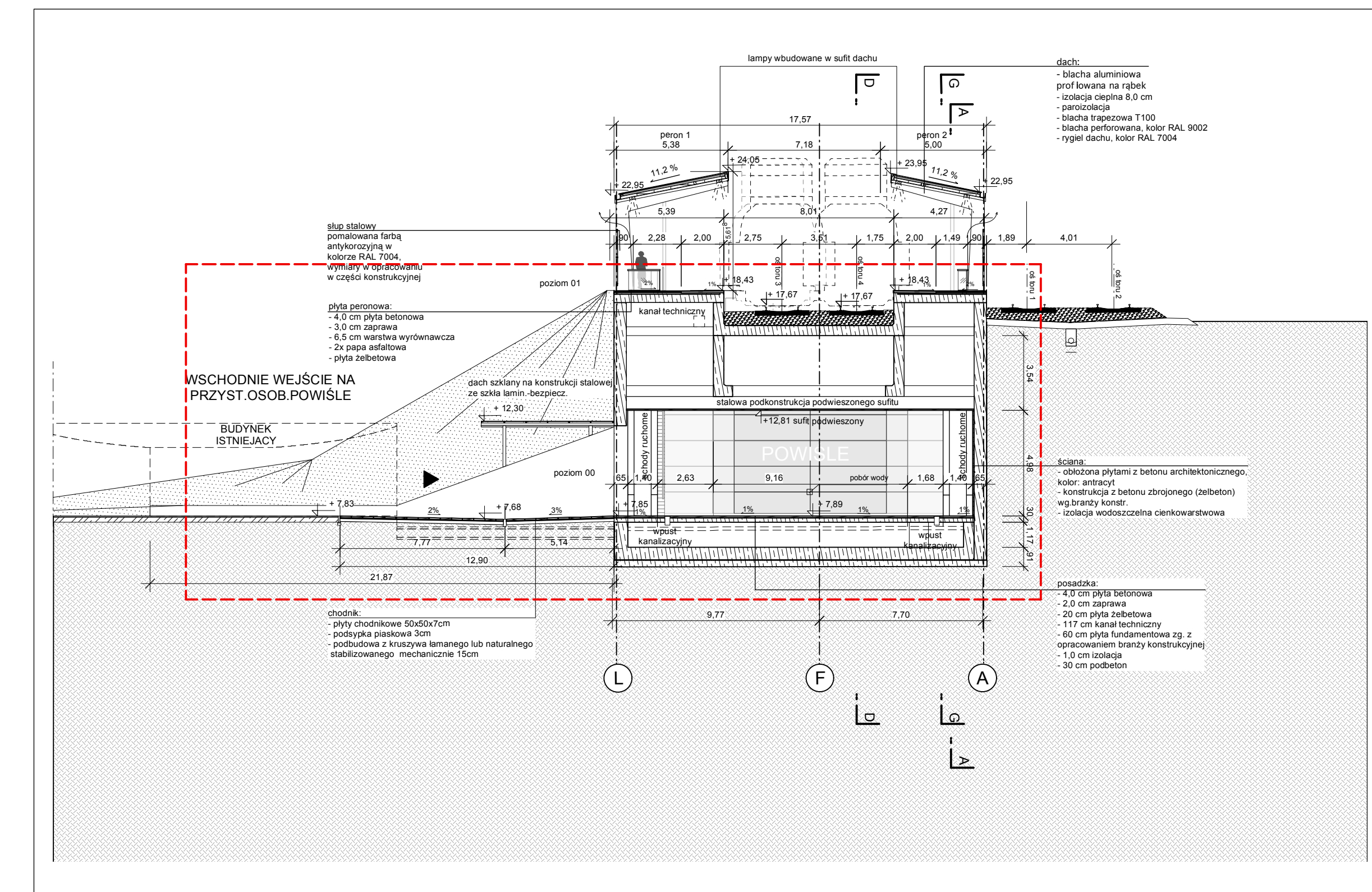
przekrój D-D



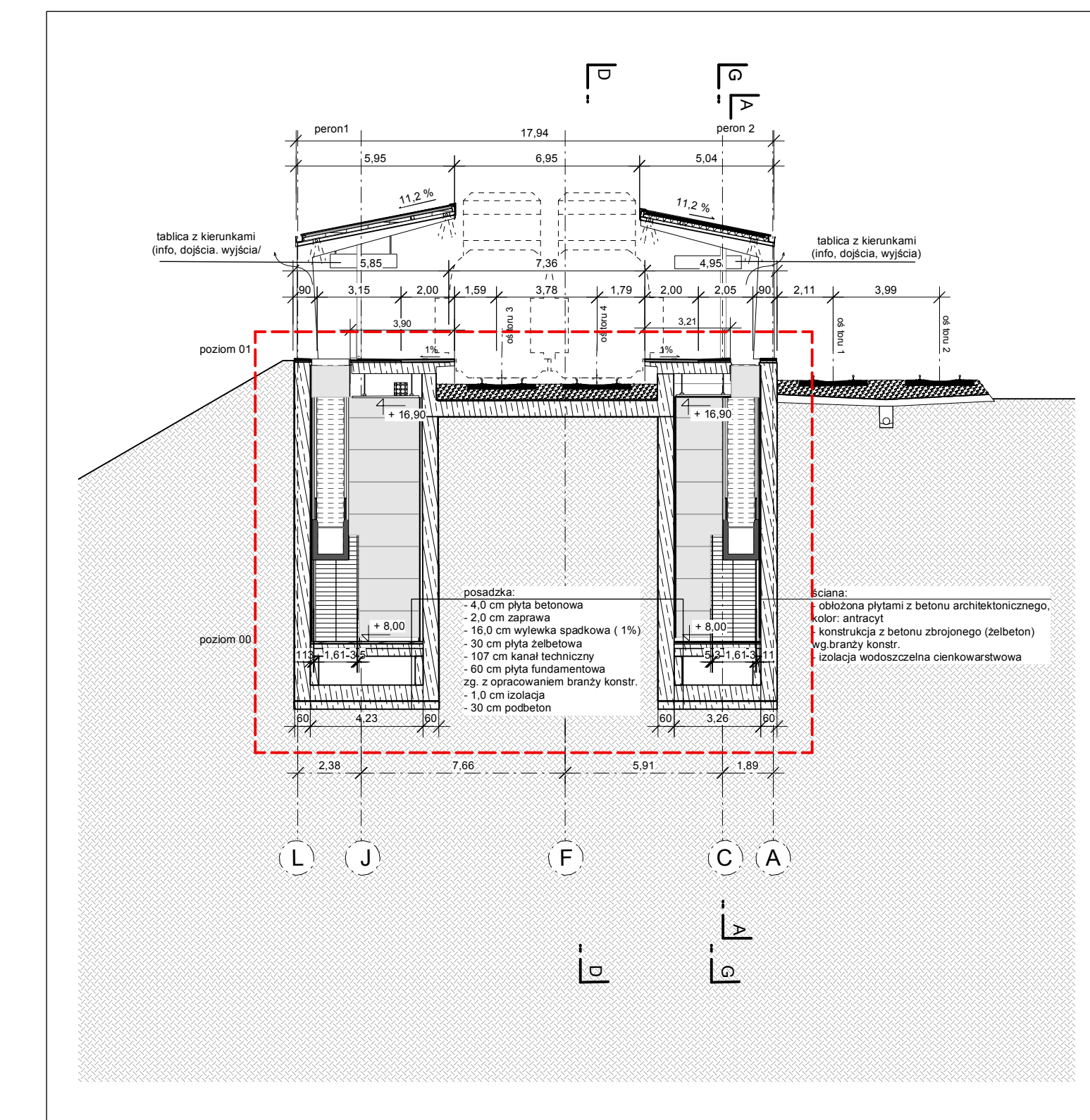
przekrój B-B



przekrój C-C



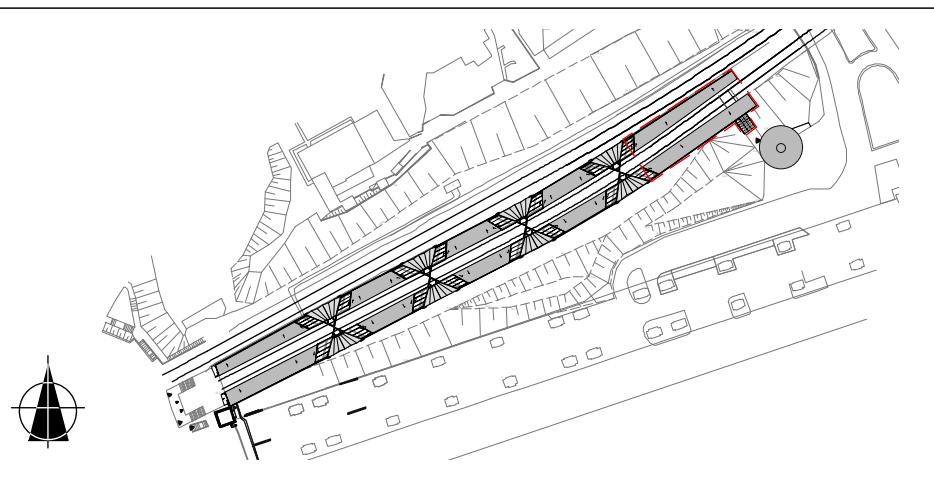
przekrój E-E



Specyficzne wytyczne branżowe jak np. fundamenty, instalacje sanitarne, wentylacyjne, elektryczne, trakcyjne, teletechniczne, sterowania ruchu itp. ujęte są w opracowaniach branżowych.

legenda

- beton zbrojony (żelbeton)
- podbeton, beton
- cegła
- bloki wapienno-piaskowe
- płyta betonowa/terazo
- lastryko (wg. wysłunku)
- zaprawa, tynk
- tłuścić
- podsypka
- grys
- materiały sypkie
- szkło
- metal / stal
- płyta gipsowo-kartonowa
- izolacja termiczna, akustyczna
- rozbiórka
- beton zbrojony (żelbeton), stan istniejący
- stan istniejący
- skarpa
- izolacja p. wilgociowa + technologiczna
- sufit podwieszony z płyt gipsowo-kartonowych GK wodoodpornych
- sufit podwieszony rastrowy



PÓYRY POYRY INFRA GmbH POYRY INFRA Sp. z o.o.
 Rotterweiler 22 ul. Kruczkowa 8/1
 D-73521 Lorchheim 31-123 Kraków

INWESTOR: PKP Polskie Linie Kolejowe S.A. / 03-734 Warszawa, ul. Targowa 74

PROJEKT BUDOWLANY
 przebudowy budowy (modernizacji) linii średnicowej w układzie dalekobieżnym (linia nr 112) i w układzie podmiejskim (linia nr 447 i 448) na odcinku Warszawa Wschodnia - Warszawa Zachodnia ściśle ze stacjami oraz przystankami i tunelem średnicowym w układzie dalekobieżnym.

NAZWA ZADANIA: INWESTYCYJNO-
 Szlak linii podmiejskiej nr 448 od km 1,680 do km 3,929 z przystankami osobowymi Warszawa Powiśle i Warszawa Stadion

NAZWA ODBIORCZYNI:
 Obiekty inżynierijne

NAZWA PODOBIEKTY:
 km 1,907 przebudowa przejścia dla pieszych pod torami linii nr 448 (koniec peronów p.o. Warszawa Powiśle)

NR PODOBIEKTY:
 ZPB/M1.1-A

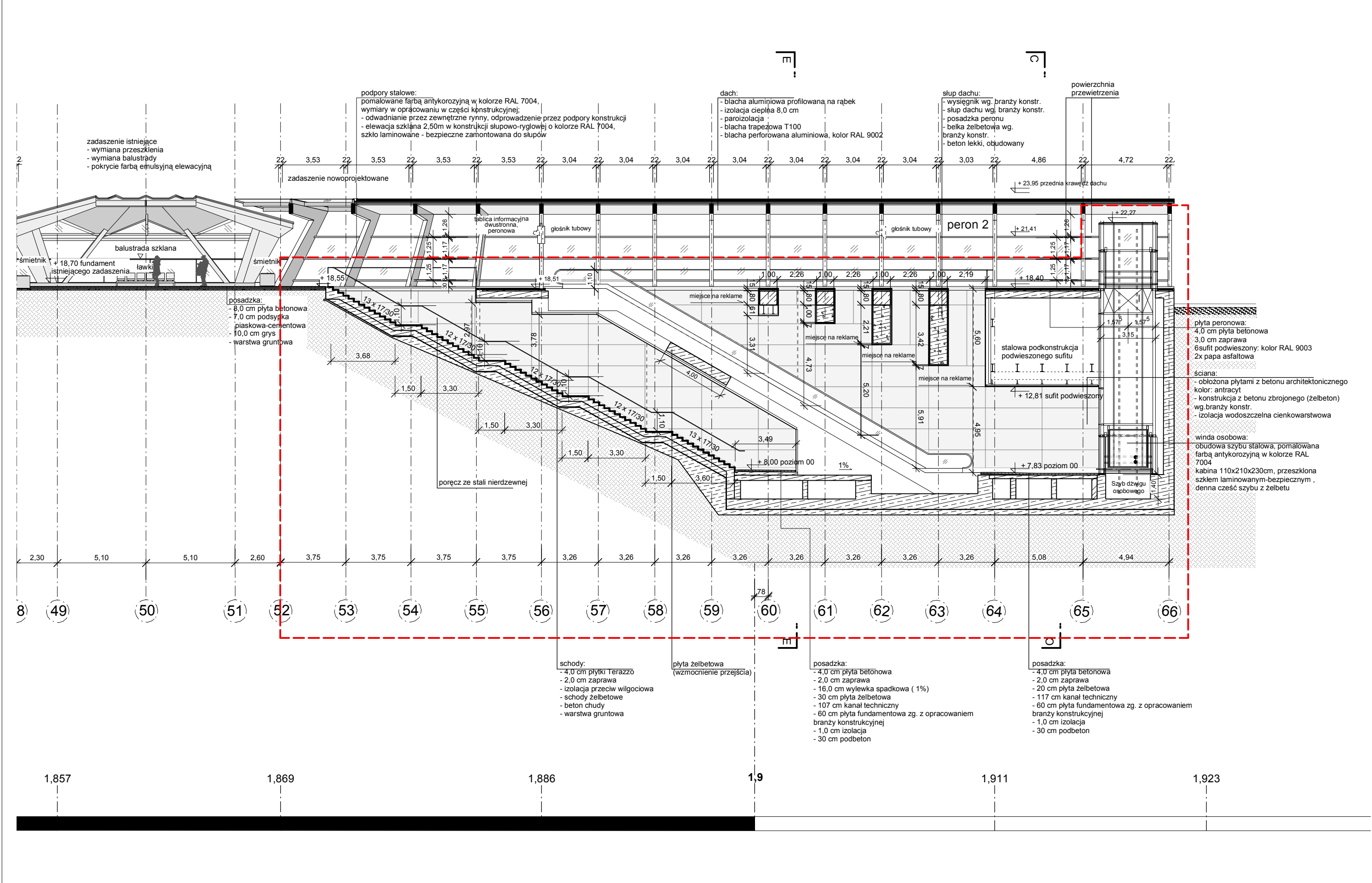
BRANŻA:
 Architektura

NAZWA RYSUNKU:
 przekrój podłużny DD, przekrój poprzeczny BB / CC / EE

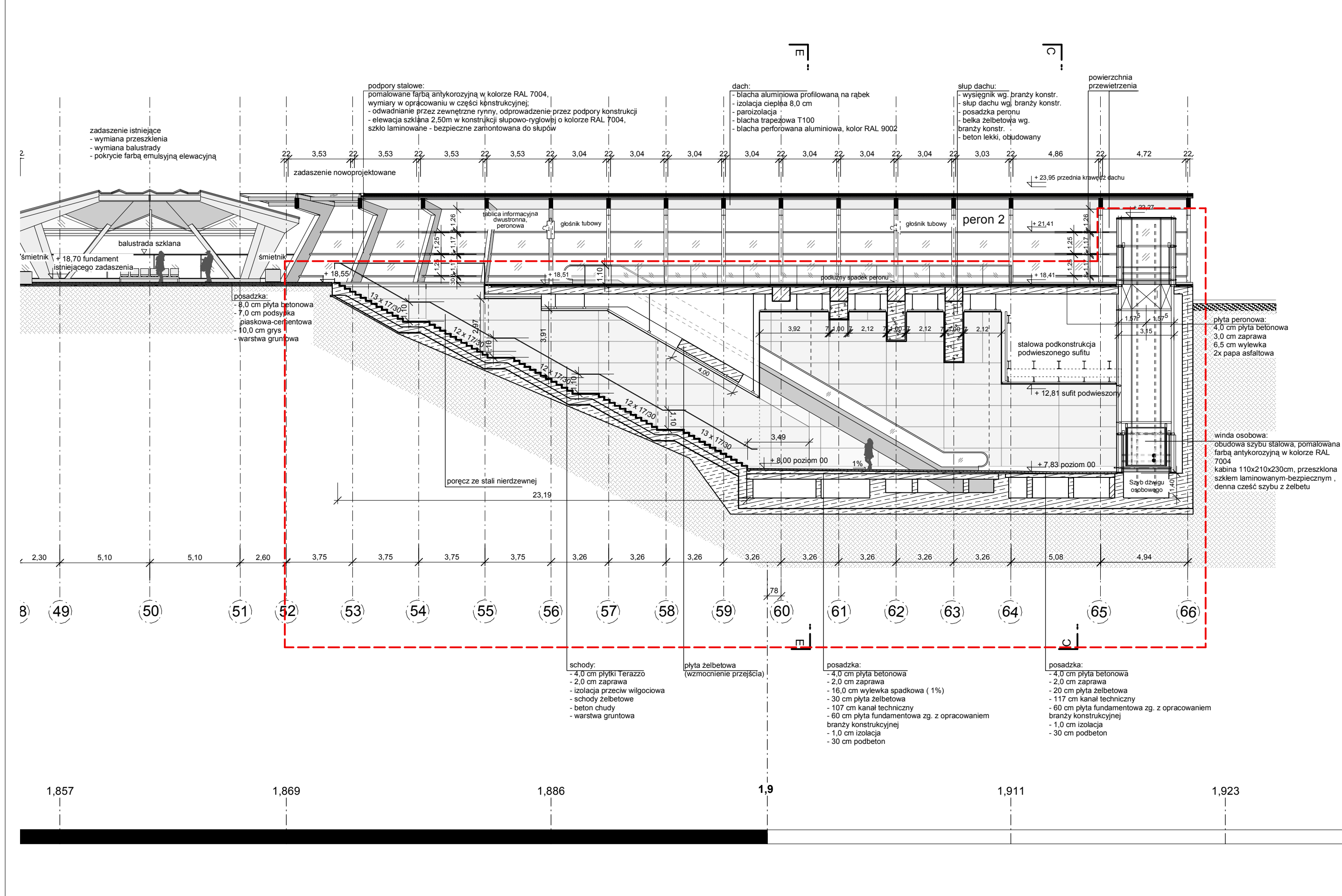
NR RYSUNKU / Skala:
 ZPB/M1.1-A-5 / 1:200

IMIĘ I NAZWISKO:	NR UPRAWNIENI:	PODPIS:	DATA:
PROJEKTANT: GKA-Solutions GmbH Dipl.-Ing. Bernhard Geisler	342405/UC		01.2010
WSPÓŁPRACUJĄCY: Dipl.-Ing. Krzysztof Wawrzyniak			01.2010
SPRAWDZAJĄCY: Dipl.-Ing. Piotr Forynski	1/08/UC		01.2010

przekrój A - A

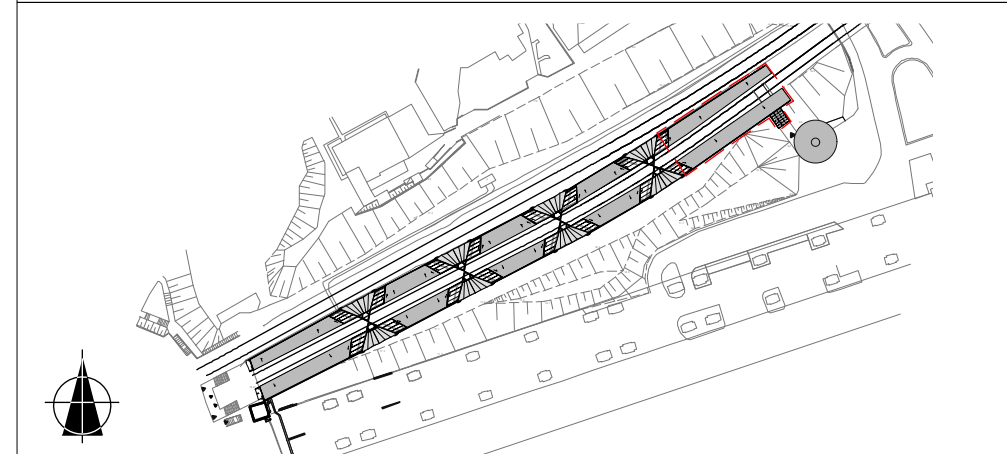


przekrój G - G



Specyficzne wytyczne branżowe jak np. fundamenty, instalacje sanitarne, wentylacyjne, elektryczne, trakcyjne, teletechniczne, sterowania ruchu itp. ujęte są w opracowaniach branżowych.

- legenda**
- [Symbol] beton zbrojony (żelbeton)
 - [Symbol] płyta gipsowo kartonowe
 - [Symbol] podbeton, beton wylewka cementowa
 - [Symbol] izolacja termiczna, akustyczna
 - [Symbol] bloki wapienno-piaskowe
 - [Symbol] rozbiórka
 - [Symbol] płyta betonowa/ terazzo /lastryko (wg. rysunku)
 - [Symbol] beton zbrojony (żelbeton), stan istniejący
 - [Symbol] zaprawa, tynk
 - [Symbol] stan istniejący
 - [Symbol] tłuczeń
 - [Symbol] skarpa
 - [Symbol] podsypka
 - [Symbol] izolacja p. wilgociowa + technologiczna
 - [Symbol] grys
 - [Symbol] sufit podwieszony z płyt gipsowo-kartonowych GK wodoodpornych
 - [Symbol] materiały sypkie
 - [Symbol] sufit podwieszony rastrowy
 - [Symbol] szkło
 - [Symbol] metal / stal



POYRY POYRY INFRA GmbH POYRY INFRA Sp. z o.o.
 Rottefweiler 22 ul. Krupnicza 5/1
 D-79501 Lorrach 31-123 Kraków

INWESTOR: PKP Polskie Linie Kolejowe S.A.; 03-734 Warszawa, ul. Targowa 74

PROJEKT BUDOWLANY
 przebudowy i budowy (modernizacji) linii średnicowej w układzie dalekobieżnym (linia nr 1 i 2) i w układzie podmiejskim (linia nr 447 i 448) na odcinku Warszawa Wschodnia - Warszawa Zachodnia łącznie ze stacjami oraz przystankami i tunelem średnicowym w układzie dalekobieżnym.

NAZWA ZADANIA INWESTYCYJNEGO:
 Szlak linii podmiejskiej nr 448 od km 1,680 do km 3,929 z przystankami osobowymi Warszawa Powiśle i Warszawa Stadion

NAZWA OBIEKTU:
 Obiekty inżynierskie

NAZWA PODOBIEKTU:
 km 1,907 przebudowa przejścia dla pieszych pod torami linii nr 448 (koniec peronów p.o. Warszawa Powiśle)

NR PODOBIEKTU:
 2PB/M1.1-A

BRANŻA:
 Architektura

NAZWA RYSUNKU:
 przekrój podłużny AA / GG

NR RYSUNKU / Skala:
 2PB/M1.1-A-6 / 1:200

PROJEKTANT:	IMIĘ I NAZWISKO:	NR UPRAWNIENI:	PODPIS:	DATA:
WSPÓŁPRACA:	GKA-Solutions GmbH Dipl.-Ing. Bernhard Goessler	3424/05/U/C		01.2010
SPRAWDZAJĄCY:	Dipl. - Ing. Krzysztof Wawrzyniak			01.2010
	Dipl. - Ing. Piotr Forzyński	1/09/U/C		01.2010