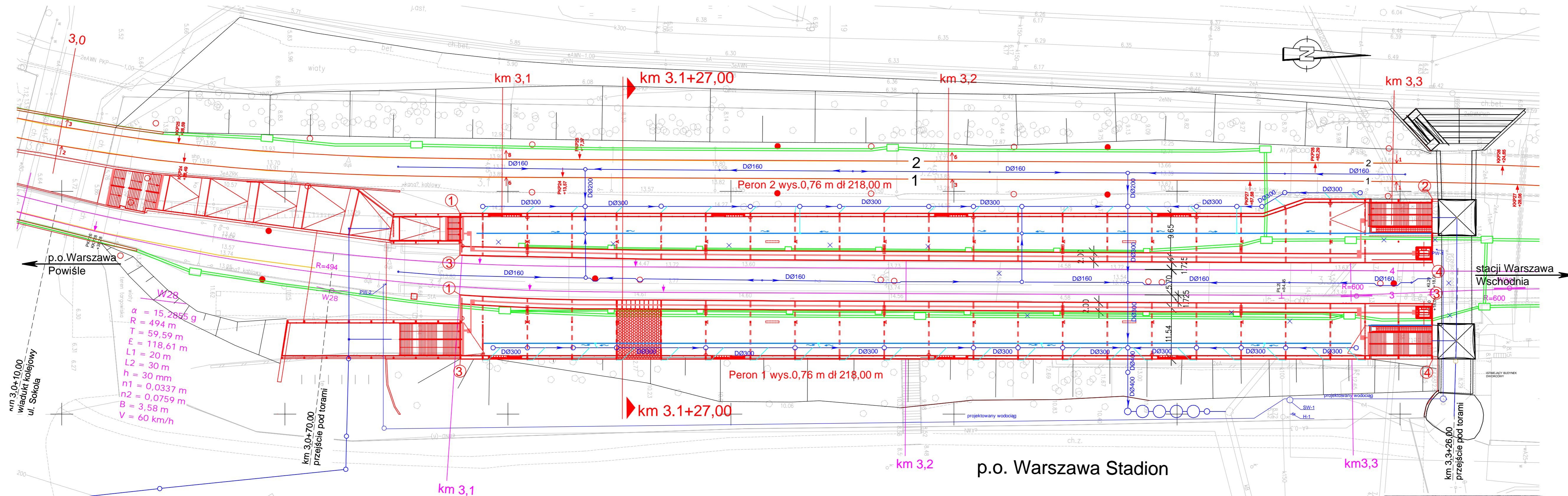


Perony na p.o. Warszawa Stadion

Plan sytuacyjny
1:500



- Legenda:**
- Stan istniejący
 - Stan projektowany
 - 1 współrzędne peronu
 - Odwodnienie dachu
 - Rynna odwadniania powierzchni peronu
 - Trasy kablowe
 - SKMP-3
 - SK-2
 - słup sieci trakcyjnej
 - Kanalizacja deszczowa

Wymiarowanie i lokalizacja kanalizacji deszczowej i trasy kablowej jest prezentowane i w celach informacyjnych. Powinny być czytane łącznie z odnieśniami projektami branżowymi obejmującymi odwodnienie i trasy kablowe.

W28
 $\alpha = 15,2895^\circ$
 $R = 494 \text{ m}$
 $T = 59,59 \text{ m}$
 $E = 118,61 \text{ m}$
 $L1 = 20 \text{ m}$
 $L2 = 30 \text{ m}$
 $h = 30 \text{ mm}$
 $n1 = 0,0337 \text{ m}$
 $n2 = 0,0759 \text{ m}$
 $B = 3,58 \text{ m}$
 $V = 60 \text{ km/h}$

numer punktu	współrzędne peron 1	
	X	Y
1	2223.248	589.316
2	2225.227	807.256
3	2237.631	589.316
4	2237.602	807.311

numer punktu	współrzędne peron 2	
	X	Y
1	2204.943	589.231
2	2201.786	807.308
3	2214.304	589.244
4	2216.023	807.261

Kierownik roboty
 mgr inż. Przemysław Solak
 GEODETA I PRACOWNIK
 Nr upraw. 19693
 mgr inż. Przemysław Solak
 Szczecin 04.2009r.

Polskie Koleje Państwowe S.A.
 Oddział Gospodarowania Nieruchomościami
 w Warszawie
 Wydział Geodezji
 Kolejowy Ośrodek Dokumentacji
 Geodezyjnej i Kartograficznej

W obszarze oznaczonym linią kolorem:

sekcja nr

dokonano aktualizacji treści mapy kolejowej sytuacyjno-wysokościowej, dokumenty z pomiaru uzupełniającego przyjęte do zasobu w dniu

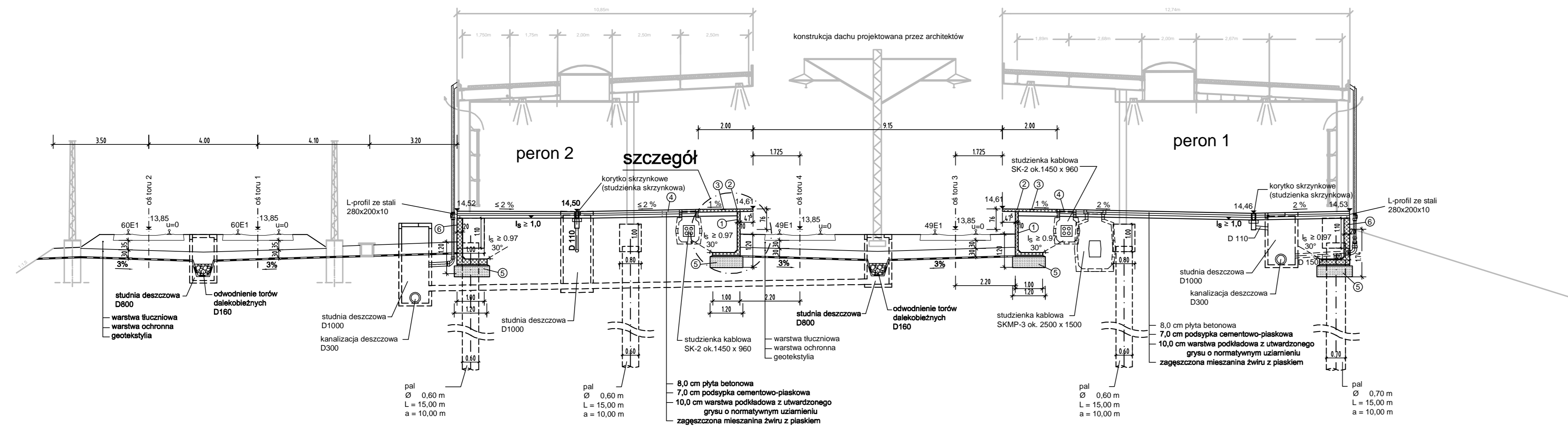
Niniejsza mapa może służyć Do celów projektowych

Projektowane obiekty budowlane wymagające pozwolenia na budowę podlegają wytyczeniu i inwentaryzacji powykonawczej po zgłoszeniu przez jednostki uprawnione do wykonywania prac geodezyjnych na terenie zamkniętym.

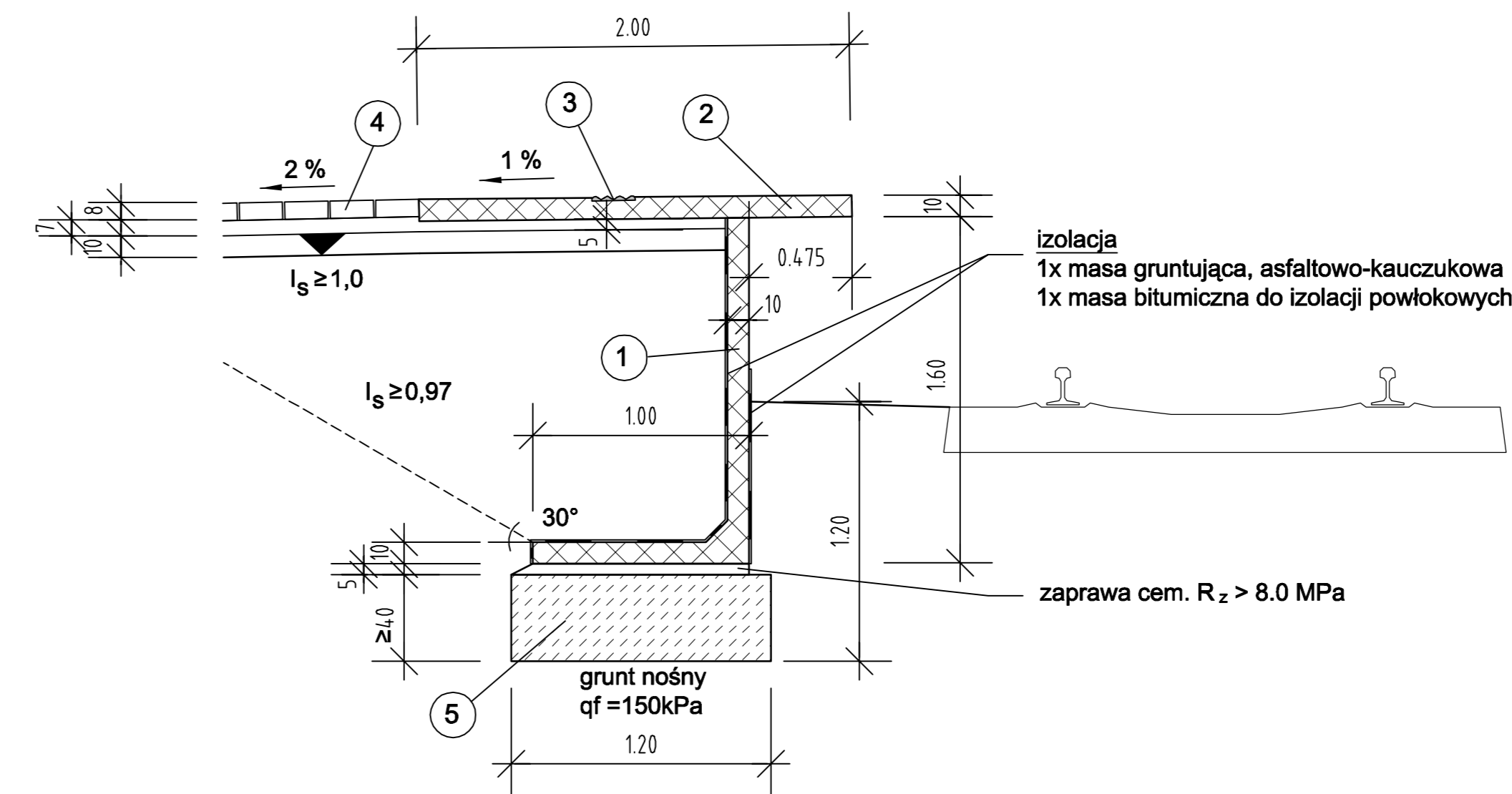
Warszawa, dn. 18.06.2009r. *Sylwester Burcon*

	POYRY INFRA GmbH Rottelwiesler 22 D-79501 Lorrach	POYRY INFRA Sp. z o.o. ul. Krupnicza 5/1 31-123 Kraków
INWESTOR:	PKP Polskie Linie Kolejowe S.A.; 03-734 Warszawa, ul. Targowa 74	
NAZWA OPRACOWANIA:	PROJEKT BUDOWLANY przebudowy i budowy (modernizacji) linii średnicowej w układzie dalekobieżnym (linia nr 1 i 2) i w układzie podmiejskim (linia nr 447 i 448) na odcinku Warszawa Wschodnia - Warszawa Zachodnia łącznie ze stacjami oraz przystankami i tunelem średnicowym w układzie dalekobieżnym.	
NAZWA ZADANIA INWESTYCYJNEGO:	Zadanie 2. Szlak linii podmiejskiej nr 448 od km 1,680 do km 3,929 z przystankami osobowymi Warszawa Powiśle i Warszawa Stadion	
NAZWA OBIEKTU:	Perony z dojazdami, odwodnieniem i niezbędnymi instalacjami	
NAZWA PODOBIEKTU:	Przebudowa peronów na p.o. Warszawa Stadion	NR PODOBIEKTU: 2PB/P2-1-K BRANŻA: Konstrukcja
NAZWA RYSUNKU:	Plan sytuacyjny	NR RYSUNKU / Skala 2PB/P2-1-K-R1 1 : 500
PROJEKTANT:	mgr inż. Tomasz Bazyk	NR UPRAWNIENI: 55/P/99
SPRAWDZAJĄCY:	mgr inż. Artur Fojud	DATA: 01.2010
		DATA: 01.2010

przekrój km 3.1+27,00 1:100



szczegół 1:25



OZNACZENIA :

- ① ścianka oporowa typu "L" o wysokości 1,60 m, C35/45 (XF2, XD1, XC4), szerokość 10cm
- ② płyta betonowa, C35/45 (XF2, XD1, XC4), 2,0 x 1,0 m z pasem rozpoznawalnym dotykiem 20 cm, kolor jasny szary, nawierzchnia antypoślizgowa
- ③ pas rozpoznawalny dotykiem, 20 cm, kolor biały RAIL 9003, rowkowany lub w formie wypukłych kopulek
- ④ płyty betonowe, kolor jasny szary, nawierzchnia antypoślizgowa, 40 x 60 cm
- ⑤ podbeton C16/20 (XC2)
- ⑥ ścianka oporowa typu "L" o wysokości 1,60 m, C35/45 (XF2, XD1, XC4), szerokość 20cm

fundament słupa nie wykazano

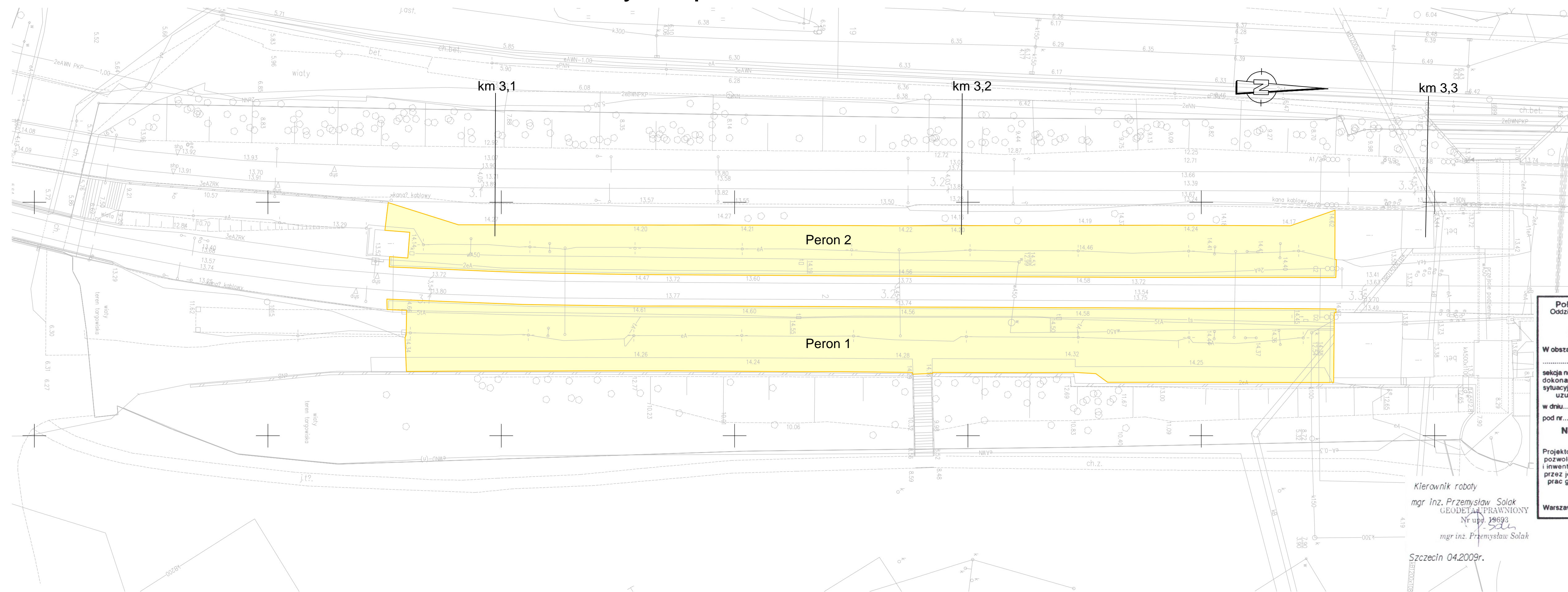
Wymiarowanie i lokalizacja kanalizacji deszczowej i trasy kablowej jest prezentowane i w celach informacyjnych. Powinny być czytane łącznie z odnieśniami projektami branżowymi obejmującymi odwodnienie i trasy kablowe.

		PÓRY INFRA GmbH RotteInweller 22 D-79501 Lorrach	PÓRY INFRA Sp. z o.o. ul. Krupnicza 5/1 31-123 Kraków
INWESTOR: PKP Polskie Linie Kolejowe S.A. ; 03-734 Warszawa, ul. Targowa 74			
NAZWA OPRACOWANIA: PROJEKT BUDOWLANY przebudowy i budowy (modernizacji) linii średnicowej w układzie dalekobieżnym (linia nr 112) i w układzie podmiejskim (linia nr 447 i 448) na odcinku Warszawa Wschodnia - Warszawa Zachodnia łącznie ze stacjami oraz przystankami i tunelem średnicowym w układzie dalekobieżnym.			
NAZWA ZADANIA INWESTYCYJNEGO: Zadanie 2. Szlak linii podmiejskiej nr 448 od km 1,680 do km 3,929 z przystankami osobowymi Warszawa Powiśle i Warszawa Stadion			
NAZWA OBIEKTU: Perony z dojazdami, odwodnieniem i niezbędnymi instalacjami			
NAZWA PODOBIĘTU: Przebudowa peronów na p.o. Warszawa Stadion		NR PODOBIĘTU: 2PB/P2-1-K BRANŻA: Konstrukcja	
NAZWA RYSUNKU: Plan przekrój km 3.1+27,00		NR RYSUNKU: / Skala 2PB/P2-1-K-R2 1:100/1:25	
PROJEKTANT:	IMIĘ I NAZWISKO: mgr inż. Tomasz Bączek	NR UPRAWNIENI: 55/P/99	DATA: 01.2010
SPRAWDZAJĄCY:	IMIĘ I NAZWISKO: mgr inż. Artur Fojud	NR UPRAWNIENI: 7131/142/9/2001	DATA: 01.2010

Plan sytuacyjny

1:500

Perony na p.o. Warszawa Stadion



Legenda:

rozbiórka - peron

Polskie Koleje Państwowe S.A.
 Oddział Gospodarowania Nieruchomościami
 w Warszawie
 Wydział Geodezji
 Kolejowy Ośrodek Dokumentacji
 Geodezyjnej i Kartograficznej

W obszarze oznaczonym linią kolorem:

sekcja nr
 dokonano aktualizacji treści mapy kolejowej
 sytuacyjno-wysokościowej, dokumenty z pomiaru
 uzupełniającego przyjęte do zasobu
 w dniu i zaewidencjonowano
 pod nr

**Niniejsza mapa może służyć
 Do celów projektowych**

Projektowane obiekty budowlane wymagające
 pozwolenia na budowę podlegają wytyczeniu
 i inwentaryzacji powykonawczej po zgłoszeniu
 przez jednostki uprawnione do wykonywania
 prac geodezyjnych na terenie zamkniętym.

Warszawa, dn. 18.06.2009
 Sylwester Burcon

Kierownik roboty
 mgr inż. Przemysław Solak
 GEODETA UPRAWNIONY
 Nr upr. 18693
 mgr inż. Przemysław Solak
 Szczecin 04.2009r.

		POYRY INFRA GmbH Rottelweiler 22 D-79501 Lorrach	POYRY INFRA Sp. z o.o. ul. Krupnicza 5/1 31-123 Kraków
INWESTOR: PKP Polskie Linie Kolejowe S.A. ; 03-734 Warszawa, ul. Targowa 74			
NAZWA OPRACOWANIA: PROJEKT BUDOWLANY przebudowy i budowy (modernizacji) linii średnicowej w układzie dalekobieżnym (linia nr 1 i 2) i w układzie podmiejskim (linia nr 447 i 448) na odcinku Warszawa Wschodnia - Warszawa Zachodnia łącznie ze stacjami oraz przystankami i tunelem średnicowym w układzie dalekobieżnym.			
NAZWA ZADANIA INWESTYCYJNEGO: Zadanie 2. Szlak linii podmiejskiej nr 448 od km 1,680 do km 3,929 z przystankami osobowymi Warszawa Powiśle i Warszawa Stadion			
NAZWA OBIEKTU: Perony z dojciami, odwodnieniem i niezbędnymi instalacjami			
NAZWA PODOBIEKTU: Przebudowa peronów na p.o. Warszawa Stadion		NR PODOBIEKTU: 2PB/P2-1-K	BRANŻA: Konstrukcja
NAZWA RYSUNKU: Plan sytuacyjny rozbiórka		NR RYSUNKU: / Skala 2PB/P2-1-K-R3 1 : 500	
PROJEKTANT:	IMIĘ I NAZWISKO: mgr inż. Tomasz Bączyk	NR UPRAWNIENIE: 55/P/99	DATA: 01.2010
SPRAWDZAJĄCY:	mgr inż. Artur Fojud	7131/142/9/2001	01.2010