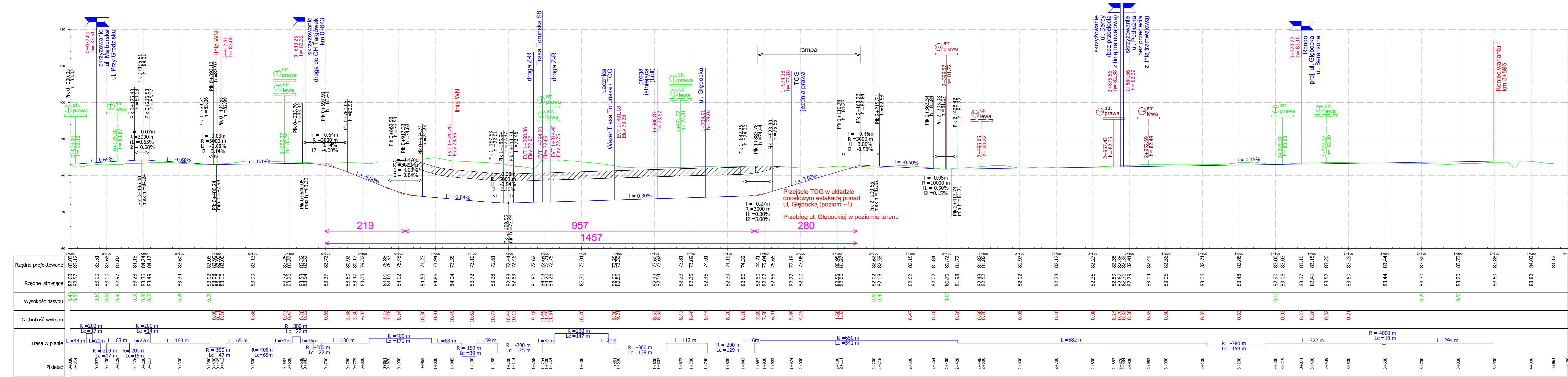


PRZEKRÓJ PODŁUŻNY WARIANT 1, TUNEL POD TRASĄ TORUŃSKĄ



- LEGENDA
- przystanek tramwajowy strona prawa
 - przystanek tramwajowy strona lewa
 - przystanek tramwajowy i autobusowy strona prawa
 - przystanek tramwajowy i autobusowy strona lewa

ZAMAWIAJĄCY: MIASTO STOŁECZNE WARSZAWA, Urząd m.st. Warszawy Biuro Drogownictwa i Komunikacji

WYKONAWCA: DHIW POLSKA Sp. z o.o.

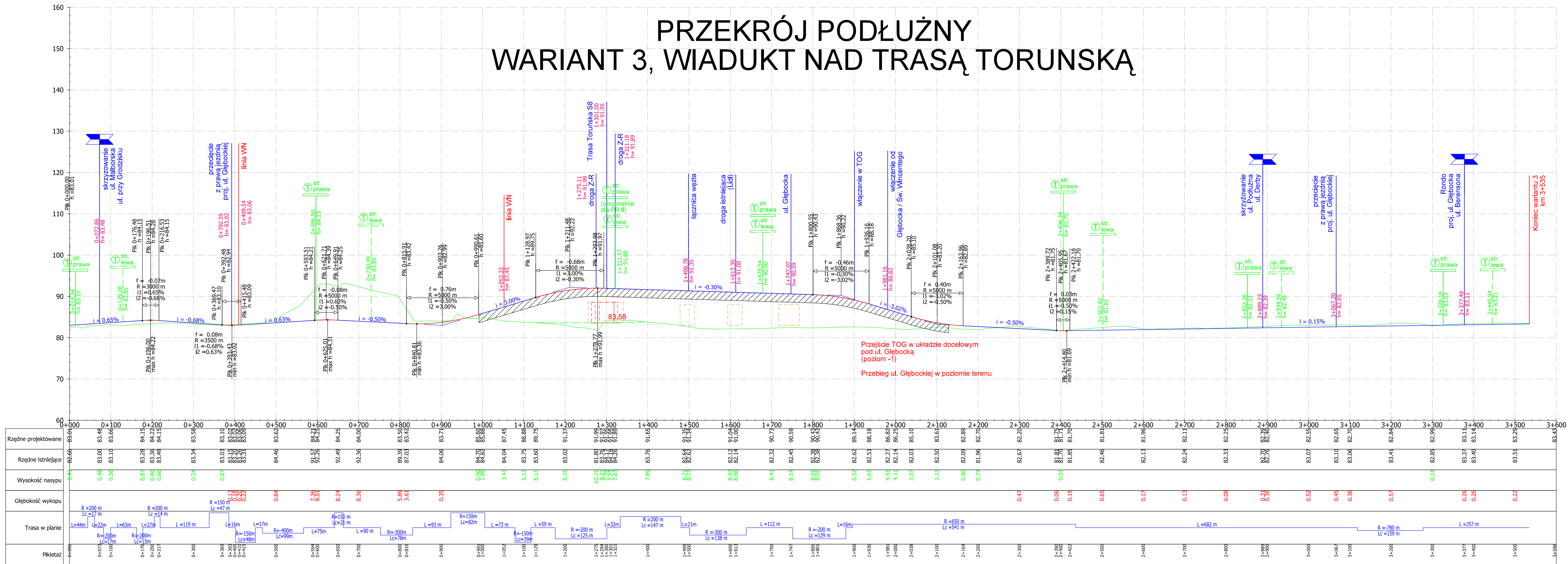
FUNKCJA	IMIĘ I NAZWISKO	BRANŻA	NR UPRAWNIENI / SPECJALNOŚĆ	PODPIS
PROJEKTANT:	mgr inż. Robert Urbański	drogi	MAZ/0244/POOD/09 drogowca	
OPRACOWAŁA:	mgr inż. Izabela Ożarska	drogi		
	mgr inż. Piotr Karas	drogi		

NAZWA PROJEKTU: **Koncepcja przeprowadzenia linii tramwajowej w ciągu Głębocka - Trasa Olszynki Grochowskiej do Trasy Mostu Północnego z przekroczeniem Trasy Toruńskiej (odcinek: Malborska - Trasa Olszynki Grochowskiej)**

NAZWA RYSUNKU: **Profil podłużny - wariant 1**

NR UMOWY: BOB-4-14B/1402/12, BRANŻA: Drogi, STADIUM: ETAP II, SKALA: 1:500/5000, DATA: 07.2012 r., NR RYSUNKU: 4.1

PRZEKRÓJ PODŁUŻNY WARIANT 3, WIADUKT NAD TRASĄ TORUNSKĄ



- LEGENDA**
- str. prawa przystanek tramwajowy strona prawa
 - str. lewa przystanek tramwajowy strona lewa
 - str. prawa przystanek tramwajowy i autobusowy strona prawa
 - str. lewa przystanek tramwajowy i autobusowy strona lewa

ZAMAWIAJĄCY

MIASTO STOLECZNE WARSZAWA

Urząd m.st. Warszawy
Biuro Drogowictwa i Komunikacji
ul. Solec 48, 00-382 Warszawa
tel. (22) 443 06 54, (22) 443 06 55
fax (22) 443 06 41

WYKONAWCA

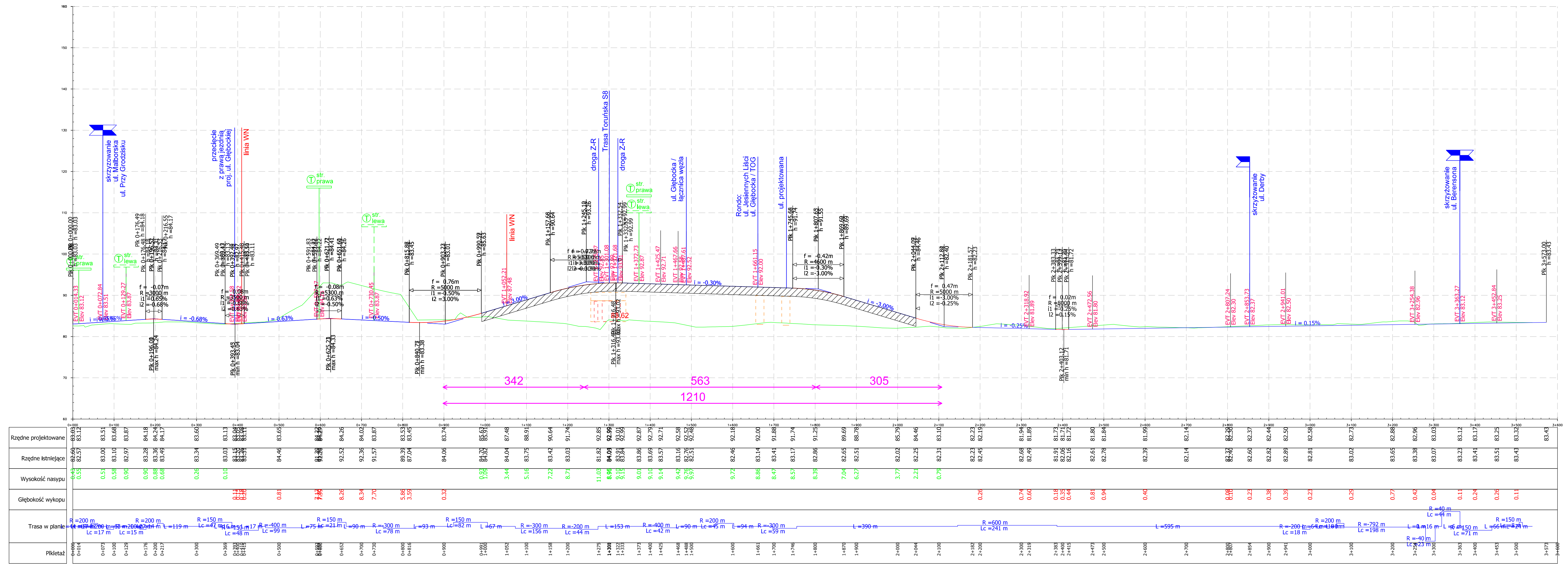
DHV POLSKA Sp. z o.o.
ul. Domaniewska 41, 02-672 Warszawa
tel. (22) 606 28 02, fax (22) 606 28 03
e-mail: dhv.polska@dhv.com

FUNKCJA	IMIĘ I NAZWISKO	BRANŻA	NR UPRAWNIEN / SPECJALNOŚĆ	PODPIS
PROJEKTANT:	mgr inż. Robert Urbański	drogi	MAZ0244/PO0D/09 drogowa	
OPRACOWAŁ:	mgr inż. Izabela Ozdarska	drogi		
	mgr inż. Piotr Karaś	drogi		

NAZWA PROJEKTU:
Konceptja przeprowadzenia linii tramwajowej w ciągu Głębocka - Trasa Olszynki Grochowskiej do Trasy Mostu Północnego z przekroczeniem Trasy Toruńskiej (odcinek: Malborska - Trasa Olszynki Grochowskiej)

NAZWA RYSUNKU:
Profil podłużny - wariant 3

NR UMOWY: BOiB-1-4iB/U-000212	BRANŻA: Drogi	STADIUM: ETAP II	SKALA: 1:500/5000	DATA: 07.2012 r.	NR RYSUNKU: 4.3
----------------------------------	------------------	---------------------	----------------------	---------------------	--------------------



- LEGENDA**
- przystanek tramwajowy strona prawa
 - przystanek tramwajowy strona lewa
 - przystanek tramwajowy i autobusowy strona prawa
 - przystanek tramwajowy i autobusowy strona lewa

ZAMAWIAJĄCY

Urząd m.st. Warszawy
Biurowie Drogownictwa i Komunikacji
 ul. Solec 48, 00-382 Warszawa
 tel. (22) 443 06 54, (22) 443 06 55
 fax (22) 443 06 41

WYKONAWCA

DHV POLSKA Sp. z o.o.
 ul. Domaniewska 41, 02-672 Warszawa
 tel. (22) 606 28 02, fax (22) 606 28 03
 e-mail: dhv.polska@dhv.com

FUNKCJA	IMIĘ I NAZWISKO	BRANŻA	NR UPRAWNIENI / SPECJALNOŚĆ	PODPIS
PROJEKTANT:	mgr inż. Robert Urbański	drogi	MAZ/0244/POD/09	drogowa
OPRACOWAŁ:	mgr inż. Izabela Ozdarska	drogi		
	mgr inż. Piotr Karaś	drogi		

NAZWA PROJEKTU:

Koncepcja przeprowadzenia linii tramwajowej w ciągu Głębocka - Trasa Olszynki Grochowskiej do Trasy Mostu Północnego z przekroczeniem Trasy Toruńskiej (odcinek: Malborska - Trasa Olszynki Grochowskiej)

NAZWA RYSUNKU: Profil podłużny - wariant 4

NR UMOWY:	BRANŻA:	STADIUM:	SKALA:	DATA:	NR RYSUNKU:
BOB-4-14B/U-00212	Drogi	ETAP II	1:500/5000	07.2012 r.	3.4