


**LEGENDA:**

- Ustęp 1, od ul. Siedmiogrodzka 15, w stronę „Siedmiogrodzka”
- Ustęp 1, od ul. Siedmiogrodzka 15, w stronę „Siedmiogrodzka”
- Odcinek do ul. Siedmiogrodzka 15, w stronę „Siedmiogrodzka”

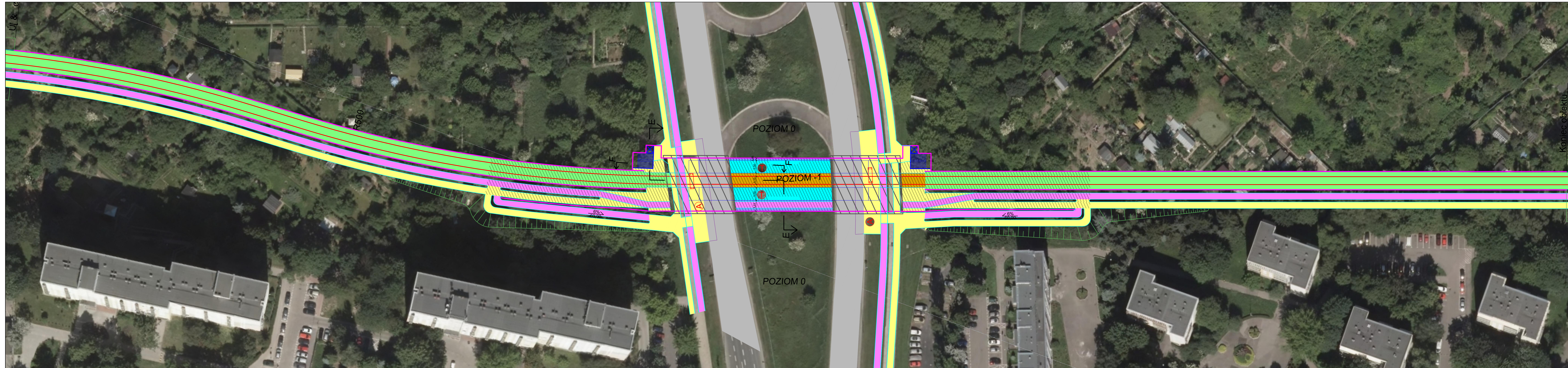
 **TRAMWAJE WARSZAWSKIE SP. Z O.O.**  
ul. Siedmiogrodzka 20  
01-232 Warszawa

 **AECOM** Polska SP. Z O.O.  
ul. Rejtana 17  
02-516 Warszawa

Tytuł projektu: **Studium przedprojektowe** / **Analiza wielokryterialna przebiegu trasy tramwajowej do osiedla Goławki**

Nazwa: **PLAN SYTUACYJNY - WARIANT 1 | 2**

Forma	Imię i nazwisko	Udział	Podpis
Projektant	Tomasz Rejowski	Drogowa	
Projektant		Drogowa	
Uj [nazwa]	Adam Popielarz	Drogowa	
Uj [nazwa]		Drogowa	
Uj [nazwa]		Drogowa	



### LEGENDA

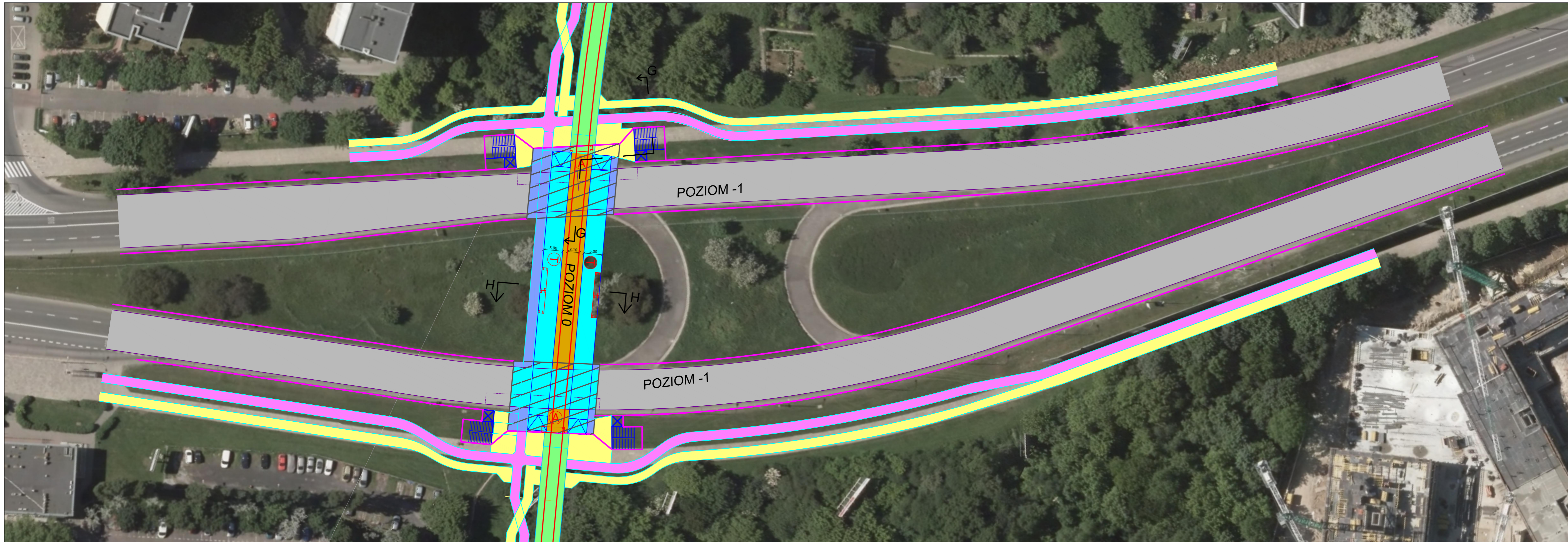
ELEMENTY INFRASTRUKTURY DROGOWEJ	
— istniejące krawędzie jezdni	— planowane linie rozgraniczające
— planowane krawędzie jezdni	— planowane ciągi piesze i ścieżki rowerowe lub pasy rowerowe
— planowane osie torów tramwajowych	— planowany pas zieleni
— planowane perony	— planowana granica torowiska
— planowane osie murów oporowych	— planowane obiekty inżynierskie

▨	zakres konstrukcji tunelu
▨	infrastruktura na poziomie -1
■	torowisko wydzielone o konstrukcji bezpadsypkowej zabudowa trawiasta
■	torowisko wbudowane w jezdnie, na przejazdach, przy peronach o konstrukcji bezpadsypkowej zabudowa drogowa – bitumiczna
■	jezdnie projektowane ogólnodostępne nawierzchnia bitumiczna lub betonowa (zatkali przystankowe)
■	jezdnie istniejące ogólnodostępne (bez zmian) nawierzchnia bitumiczna
■	ścieżki rowerowe wydzielone nawierzchnia bitumiczna
■	chodniki nawierzchnia z płyt betonowych lub kostki betonowej
■	perony tramwajowe i tramwajowo-autobusowe nawierzchnia z płyt betonowych
■	nawierzchnia na wiaduktach

<b>TRAMWAJE WARSZAWSKIE SP. Z O.O.</b> ul. Siedmiogrodzka 20 01-232 Warszawa				
Jednostka projektowa <b>AECOM</b> AECOM Polska SP. Z O.O. ul. Siedmiogrodzka 20 02-566 Warszawa				
Faza projektu	Objekt budowlany			
Studium przedprojektowe	Analizy wielokryterialne przebiegu trasy tramwajowej do osiedla Gocław			
V.6(A.0.1)1				
PLAN SYTUACYJNY - WARIANT 1B				
Funkcja	Układ	Podpis		
Projektant	Tomasz Rejewski	Drogowa		
Układ	Adam Popielarz	Drogowa		
Nr umowy	Data opracowania	Skala	Nr rysunku	Revizja
TW/DIS/Z/215/2016	09.2016r.	1 : 500	1.4	1



### LEGENDA

ELEMENTY INFRASTRUKTURY DROGOWEJ	
— istniejące krawędzie jezdni	— planowane linie rozgraniczające
— planowane krawędzie jezdni	— planowane ciągi piesze i ścieżki rowerowe lub pasy rowerowe
— planowane osie torów tramwajowych	— planowany pas zieleni
— planowane perony	— planowana granica torowiska
— planowane osie murów oporowych	— planowane obiekty inżynierskie

	zakres konstrukcji tunelu
	infrastruktura na poziomie -1
	torowisko wydzielone o konstrukcji bezpodsypkowej zabudowa trawiasta
	torowisko wbudowane w jezdnię, na przejazdach, przy peronach o konstrukcji bezpodsypkowej zabudowa drogowa – bitumiczna
	jezdnie projektowane ogólnodostępne nawierzchnia bitumiczna lub betonowa (zatkali przystankowe)
	jezdnie istniejące ogólnodostępne (bez zmian) nawierzchnia bitumiczna
	ścieżki rowerowe wydzielone nawierzchnia bitumiczna
	chodniki nawierzchnia z płyt betonowych lub kostki betonowej
	perony tramwajowe i tramwajowo-autobusowe nawierzchnia z płyt betonowych
	nawierzchnia na wiaduktach

Investor  
**TRAMWAJE WARSZAWSKIE SP. Z O.O.**  
ul. Siedmiogrodzka 20  
01-232 Warszawa

Jednostka projektowa  
**AECOM**  
AECOM Polska SP. Z O.O.  
ul. Siedmiogrodzka 20  
02-566 Warszawa

Faza projektu: **Studium przedprojektowe**      Obiekt budowlany: **Analizy wielokryterialne przebiegu trasy tramwajowej do osiedla Gocław**

PLAN SYTUACYJNY - WARIANT 1C

Funkcja	Imię i nazwisko	Uwagi	Podpis
Projektant	Tomasz Rejewski	Drogowa	
Uwaga	Adam Popielarz	Drogowa	

Nr umowy <b>TW/DIS/Z/215/2016</b>	Data opracowania <b>09.2016r.</b>	Skala <b>1 : 500</b>	Nr rysunku <b>1.5</b>	Revizja <b>1</b>
--------------------------------------	--------------------------------------	-------------------------	--------------------------	---------------------