



— Przebieg planowanego przedsięwzięcia w wariantcie nr 2

Kwalifikacja akustyczna terenu:

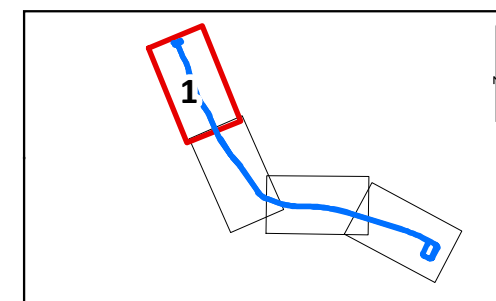
- MW - tereny zabudowy mieszkaniowej wielorodzinnej i zam. zbiorow.
- UO - tereny zab. związ. ze stałym lub czasowym pob. dzieci i młodzieży
- R-W - tereny rekreacyjno-wypoczynkowe

Zabudowa objęta ochroną przed hałasem:

- budynek jednorodzinny
- budynek wielorodzinny
- placówka oświaty

Linie jednakowego poziomu dźwięku:

- Pora dnia - LAeq, D:**
- 61 dB(A)
 - 65 dB(A)
- Pora nocy - LAeq, N:**
- 56 dB(A)



ZAŁĄCZNIK NR 10.4

Zasięg oddziaływania akustycznego linii tramwajowej na odcinku Al. Waszyngtona - pętla Gocław

WARIANT 2A
Etap eksploatacji
Pora dnia i nocy



— Przebieg planowanego przedsięwzięcia w wariantcie nr 2

Kwalifikacja akustyczna terenu:

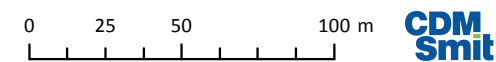
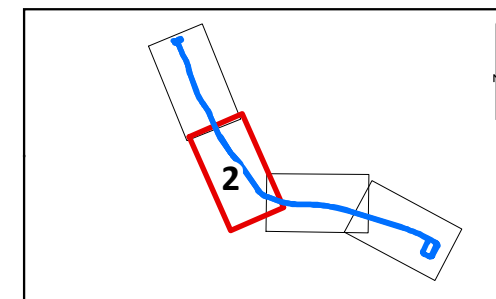
- MN - tereny zabudowy mieszkaniowej jednorodzinnej
- MW - tereny zabudowy mieszkaniowej wielorodzinnej i zam. zbiorow.
- UO - tereny zab. związ. ze stałym lub czasowym pob. dzieci i młodzieży
- R-W - tereny rekreacyjno-wypoczynkowe

Zabudowa objęta ochroną przed hałasem:

- budynek jednorodzinny
- budynek wielorodzinny
- placówka oświaty
- budynek wielorodzinny (projektowany)

Linie jednakowego poziomu dźwięku:

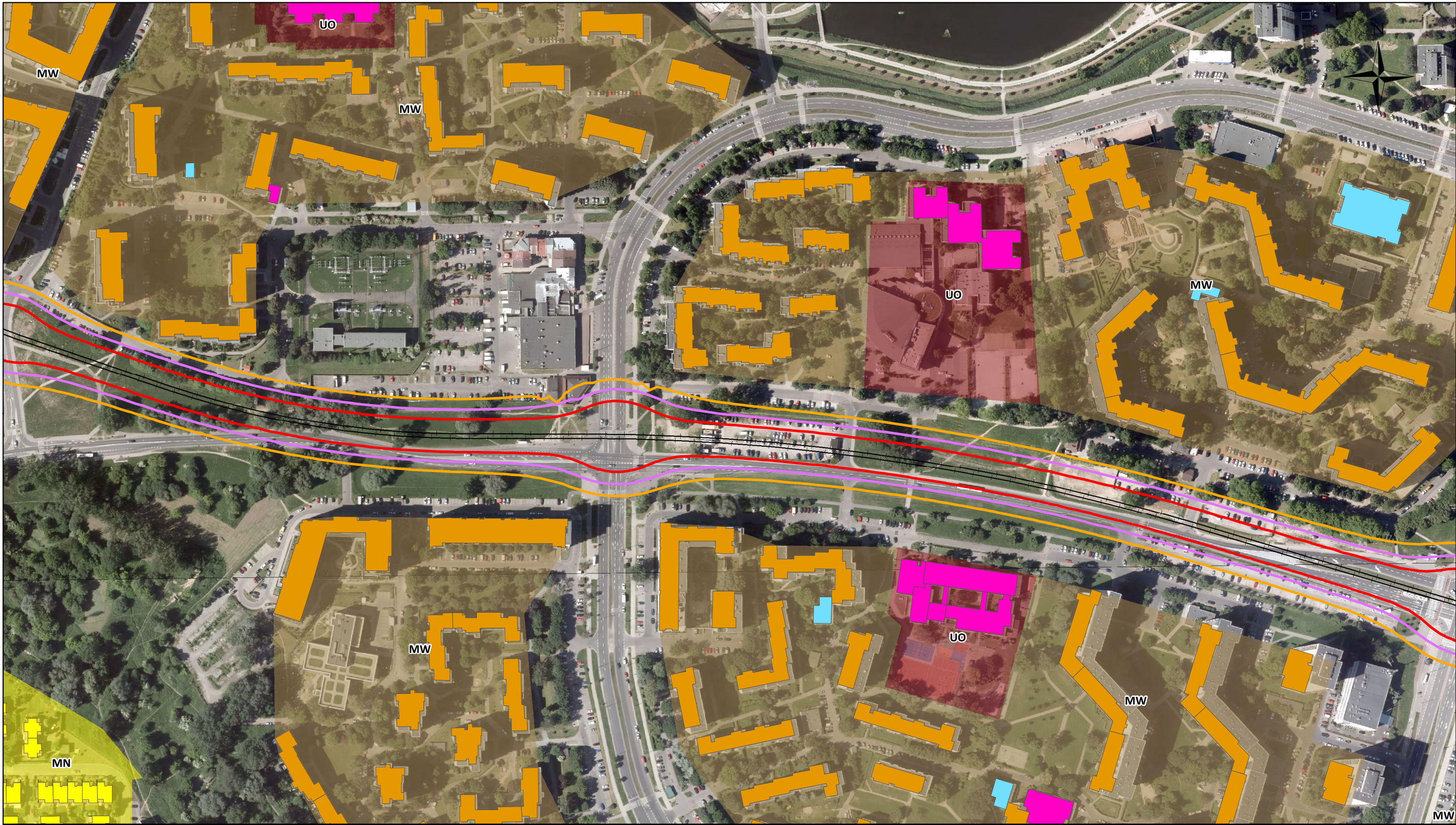
- Pora dnia - LAeq, D:**
- 61 dB(A)
 - 65 dB(A)
- Pora nocy - LAeq, N:**
- 56 dB(A)



ZAŁĄCZNIK NR 10.4

Zasięg oddziaływania akustycznego linii tramwajowej na odcinku Al. Waszyngtona - pętla Gocław

WARIANT 2A
Etap eksploatacji
Pora dnia i nocy



— Przebieg planowanego przedsięwzięcia w wariantcie nr 2

Kwalifikacja akustyczna terenu:

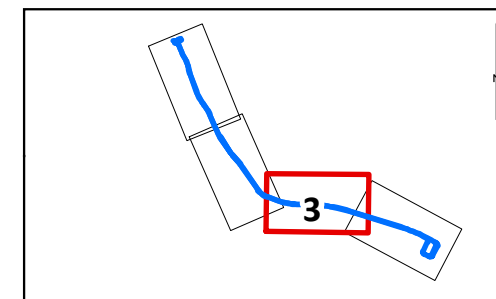
- MN - tereny zabudowy mieszkaniowej jednorodzinnej
- MW - tereny zabudowy mieszkaniowej wielorodzinnej i zam. zbiorow.
- UO - tereny zab. związ. ze stałym lub czasowym pob. dzieci i młodzieży

Zabudowa objęta ochroną przed hałasem:

- budynek jednorodzinny
- budynek wielorodzinny
- placówka oświaty
- placówka ochrony zdrowia

Linie jednakowego poziomu dźwięku:

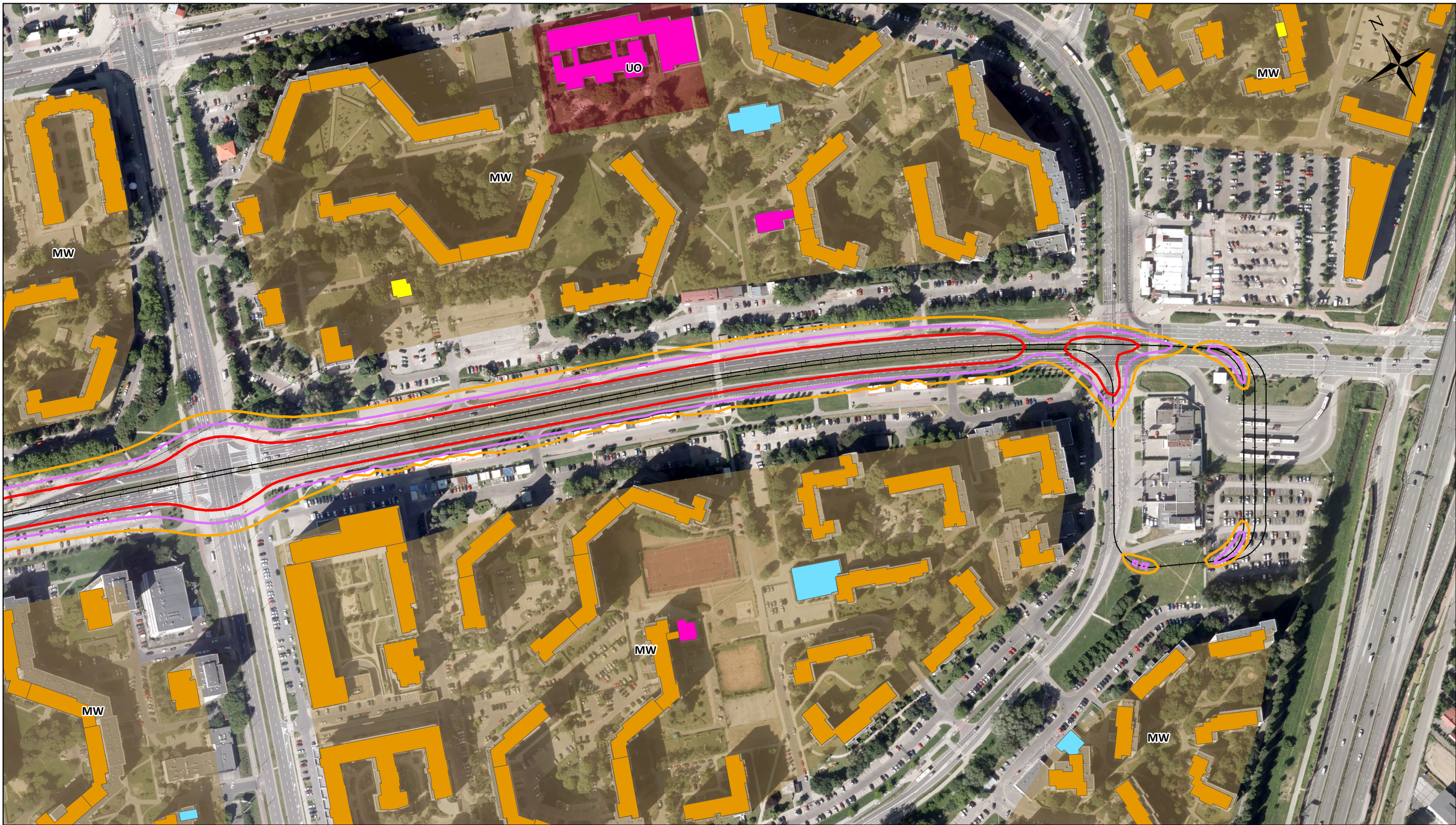
- Pora dnia - LAeq, D:**
- 61 dB(A)
- 65 dB(A)
- Pora nocy - LAeq, N:**
- 56 dB(A)



ZAŁĄCZNIK NR 10.4

Zasięg oddziaływania akustycznego linii tramwajowej na odcinku Al. Waszyngtona - pętla Gocław

WARIANT 2A
Etap eksploatacji
Pora dnia i nocy



— Przebieg planowanego przedsięwzięcia w wariantcie nr 2

Kwalifikacja akustyczna terenu:

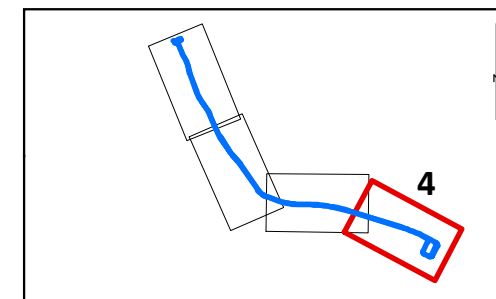
- MW - tereny zabudowy mieszkaniowej wielorodzinnej i zam. zbiorow.
- UO - tereny zab. związ. ze stałym lub czasowym pob. dzieci i młodzieży

Zabudowa objęta ochroną przed hałasem:

- budynek jednorodzinny
- budynek wielorodzinny
- placówka oświaty
- placówka ochrony zdrowia

Linie jednakowego poziomu dźwięku:

- Pora dnia - LAeq, D:**
- 61 dB(A)
 - 65 dB(A)
- Pora nocy - LAeq, N:**
- 56 dB(A)



ZAŁĄCZNIK NR 10.4

Zasięg oddziaływania akustycznego linii tramwajowej na odcinku Al. Waszyngtona - pętla Gocław

WARIANT 2A
Etap eksploatacji
Pora dnia i nocy



— Przebieg planowanego przedsięwzięcia w wariantcie nr 2

Kwalifikacja akustyczna terenu:

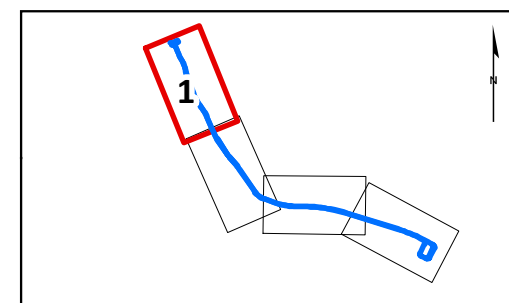
- MW - tereny zabudowy mieszkaniowej wielorodzinnej i zam. zbiorow.
- UO - tereny zab. związ. ze stałym lub czasowym pob. dzieci i młodzieży
- R-W - tereny rekreacyjno-wypoczynkowe

Zabudowa objęta ochroną przed hałasem:

- budynek jednorodzinny
- budynek wielorodzinny
- placówka oświaty

Linie jednakowego poziomu dźwięku:

- Pora dnia - LAeq, D:**
- 61 dB(A)
 - 65 dB(A)
- Pora nocy - LAeq, N:**
- 56 dB(A)



0 25 50 100 m **CDM Smith**

ZAŁĄCZNIK NR 10.5

Zasięg oddziaływania akustycznego linii tramwajowej na odcinku Al. Waszyngtona - pętla Gocław

WARIANT 2B
Etap eksploatacji
Pora dnia i nocy



— Przebieg planowanego przedsięwzięcia w wariantcie nr 2

Kwalifikacja akustyczna terenu:

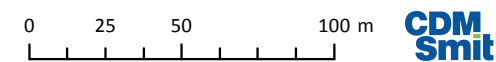
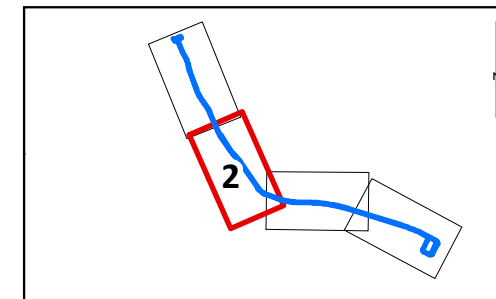
- MN - tereny zabudowy mieszkaniowej jednorodzinnej
- MW - tereny zabudowy mieszkaniowej wielorodzinnej i zam. zbiorow.
- UO - tereny zab. związ. ze stałym lub czasowym pob. dzieci i młodzieży
- R-W - tereny rekreacyjno-wypoczynkowe

Zabudowa objęta ochroną przed hałasem:

- budynek jednorodzinny
- budynek wielorodzinny
- placówka oświaty
- budynek wielorodzinny (projektowany)

Linie jednakowego poziomu dźwięku:

- Pora dnia - LAeq, D:**
- 61 dB(A)
 - 65 dB(A)
- Pora nocy - LAeq, N:**
- 56 dB(A)

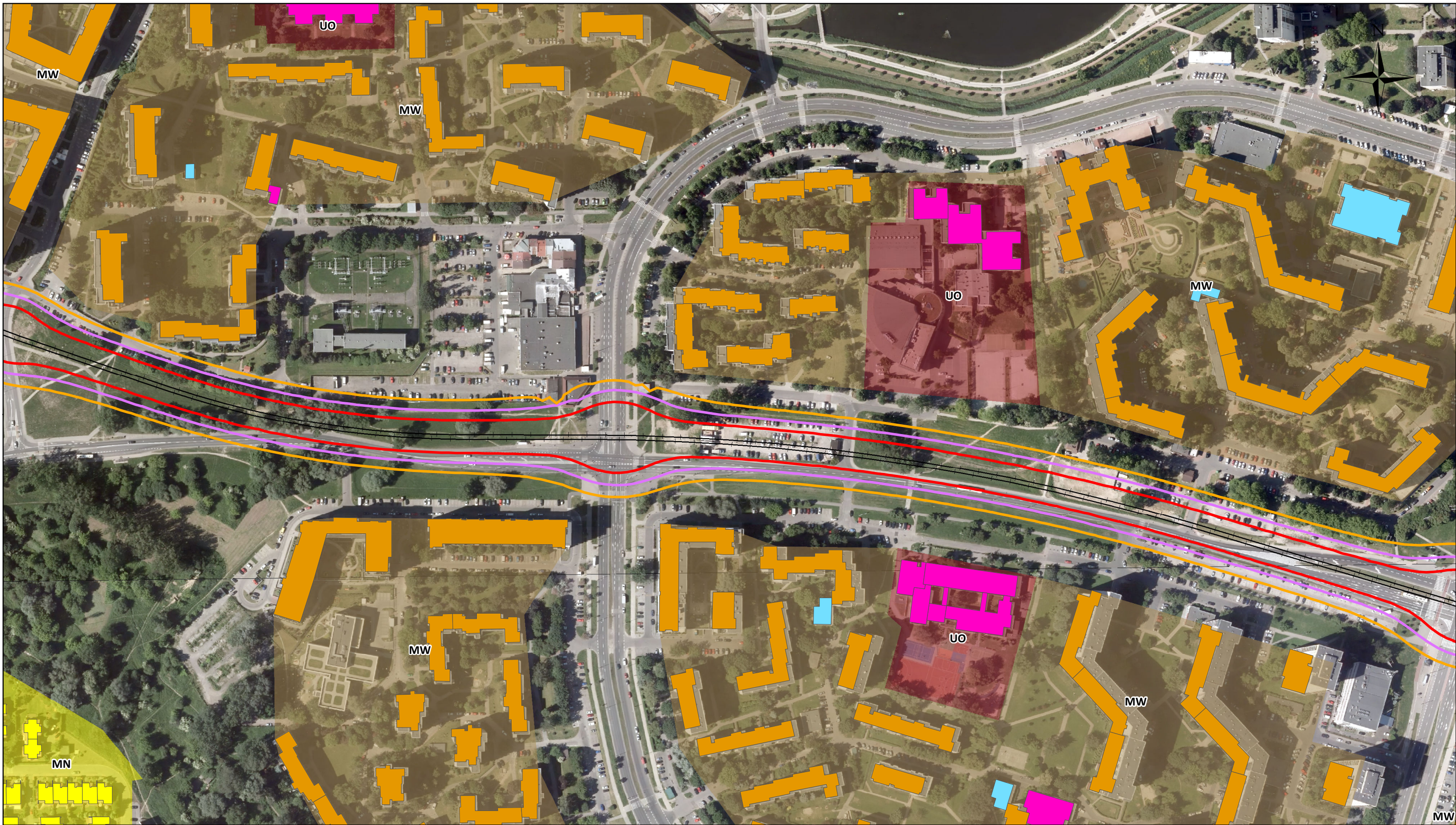


CDM Smith

ZAŁĄCZNIK NR 10.5

Zasięg oddziaływania akustycznego linii tramwajowej na odcinku Al. Waszyngtona - pętla Goćław

WARIANT 2B
Etap eksploatacji
Pora dnia i nocy



— Przebieg planowanego przedsięwzięcia w wariantcie nr 2

Kwalifikacja akustyczna terenu:

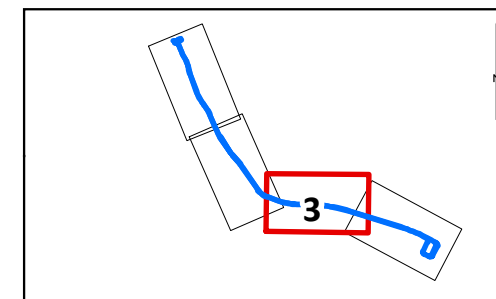
- MN - tereny zabudowy mieszkaniowej jednorodzinnej
- MW - tereny zabudowy mieszkaniowej wielorodzinnej i zam. zbiorow.
- UO - tereny zab. związ. ze stałym lub czasowym pob. dzieci i młodzieży

Zabudowa objęta ochroną przed hałasem:

- budynek jednorodzinny
- budynek wielorodzinny
- placówka oświaty
- placówka ochrony zdrowia

Linie jednakowego poziomu dźwięku:

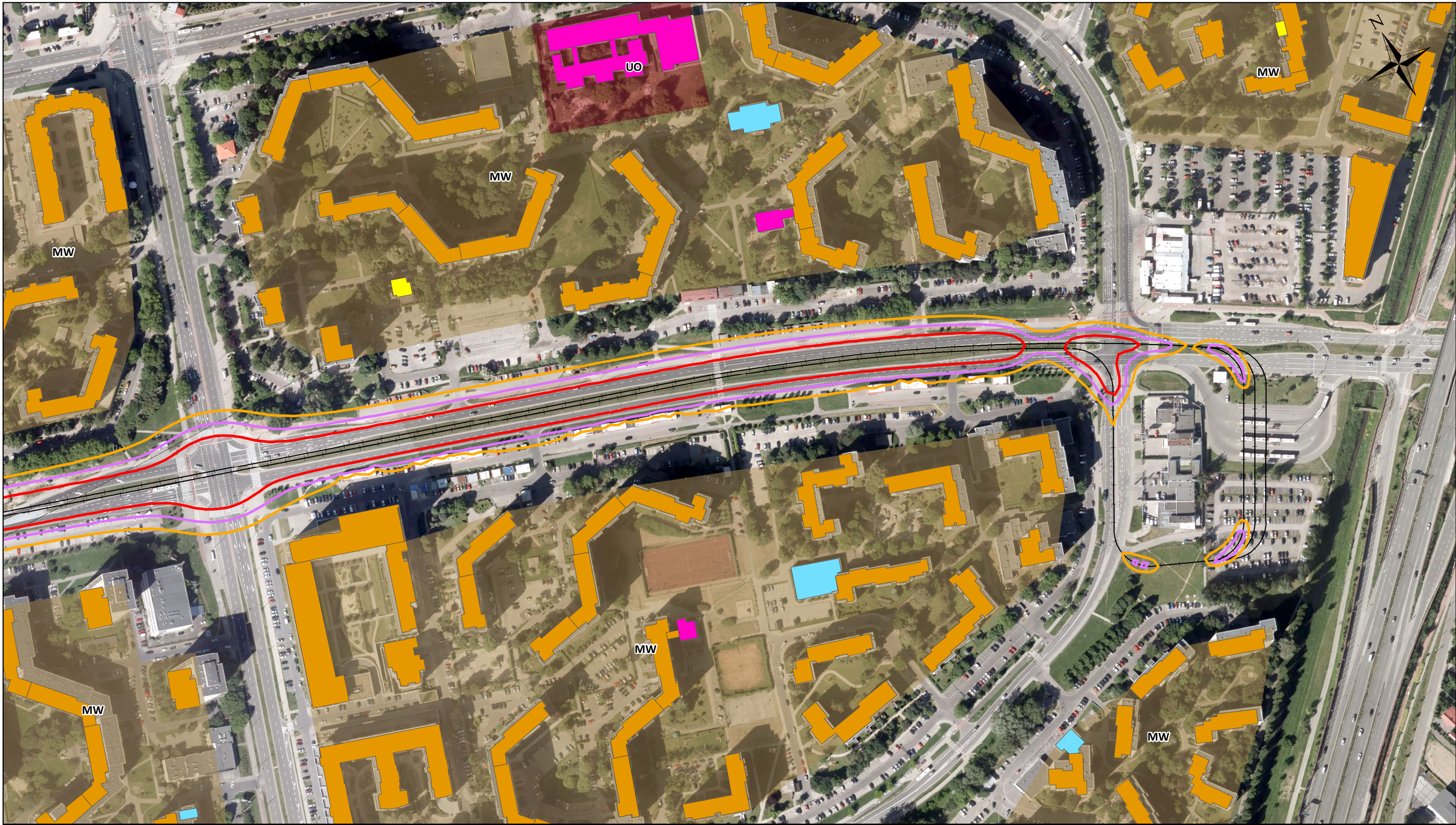
- Pora dnia - LAeq, D:**
- 61 dB(A)
 - 65 dB(A)
- Pora nocy - LAeq, N:**
- 56 dB(A)



ZAŁĄCZNIK NR 10.5

Zasięg oddziaływania akustycznego linii tramwajowej na odcinku Al. Waszyngtona - pętla Gocław

WARIANT 2B
Etap eksploatacji
Pora dnia i nocy



— Przebieg planowanego przedsięwzięcia w wariantcie nr 2

Kwalifikacja akustyczna terenu:

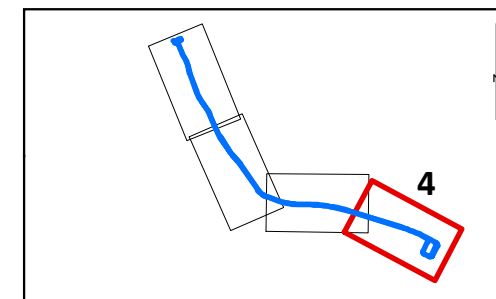
- MW - tereny zabudowy mieszkaniowej wielorodzinnej i zam. zbiorow.
- UO - tereny zab. związ. ze stałym lub czasowym pob. dzieci i młodzieży

Zabudowa objęta ochroną przed hałasem:

- budynki jednorodzinne
- budynki wielorodzinne
- placówki oświaty
- placówki ochrony zdrowia

Linie jednakowego poziomu dźwięku:

- Pora dnia - LAeq, D:**
- 61 dB(A)
 - 65 dB(A)
- Pora nocy - LAeq, N:**
- 56 dB(A)



0 25 50 100 m **CDM Smith**

ZAŁĄCZNIK NR 10.5

Zasięg oddziaływania akustycznego linii tramwajowej na odcinku Al. Waszyngtona - pętla Gocław

WARIANT 2B
Etap eksploatacji
Pora dnia i nocy



— Przebieg planowanego przedsięwzięcia w wariantcie nr 2

Kwalifikacja akustyczna terenu:

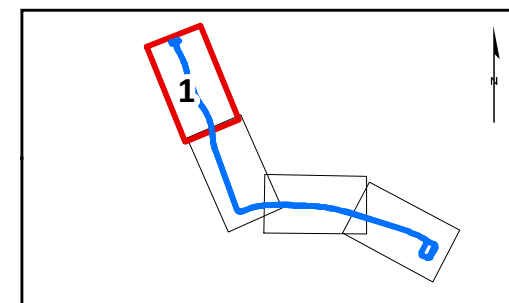
- MW - tereny zabudowy mieszkaniowej wielorodzinnej i zam. zbiorow.
- UO - tereny zab. związ. ze stałym lub czasowym pob. dzieci i młodzieży
- R-W - tereny rekreacyjno-wypoczynkowe

Zabudowa objęta ochroną przed hałasem:

- budynek jednorodzinny
- budynek wielorodzinny
- placówka oświaty

Linie jednakowego poziomu dźwięku:

- Pora dnia - LAeq, D:**
- 61 dB(A)
 - 65 dB(A)
- Pora nocy - LAeq, N:**
- 56 dB(A)



0 25 50 100 m **CDM Smith**

ZAŁĄCZNIK NR 10.6

Zasięg oddziaływania akustycznego linii tramwajowej na odcinku Al. Waszyngtona - pętla Gocław

WARIANT 2C
Etap eksploatacji
Pora dnia i nocy



— Przebieg planowanego przedsięwzięcia w wariantcie nr 2

Kwalifikacja akustyczna terenu:

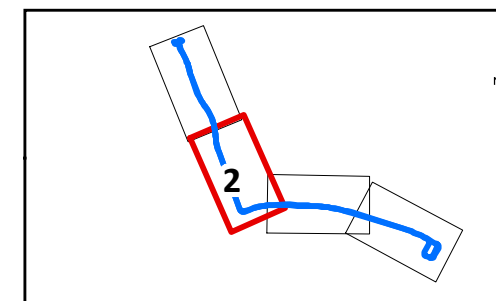
- MN - tereny zabudowy mieszkaniowej jednorodzinnej
- MW - tereny zabudowy mieszkaniowej wielorodzinnej i zam. zbiorow.
- UO - tereny zab. związ. ze stałym lub czasowym pob. dzieci i młodzieży
- R-W - tereny rekreacyjno-wypoczynkowe

Zabudowa objęta ochroną przed hałasem:

- budynek jednorodzinny
- budynek wielorodzinny
- placówka oświaty
- budynek wielorodzinny (projektowany)

Linie jednakowego poziomu dźwięku:

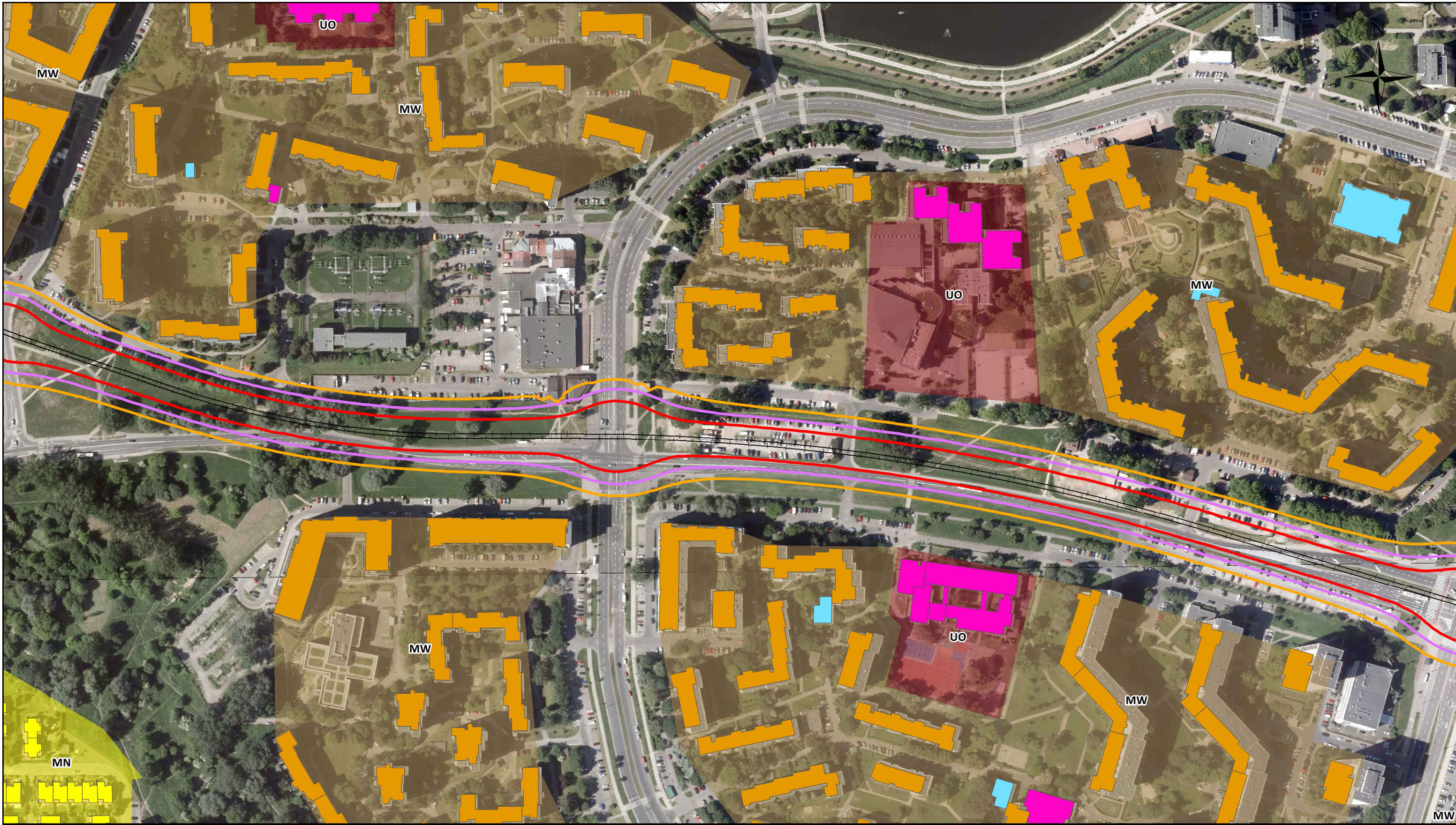
- Pora dnia - LAeq, D:**
- 61 dB(A)
 - 65 dB(A)
- Pora nocy - LAeq, N:**
- 56 dB(A)



ZAŁĄCZNIK NR 10.6

Zasięg oddziaływania akustycznego linii tramwajowej na odcinku Al. Waszyngtona - pętla Gocław

WARIANT 2C
Etap eksploatacji
Pora dnia i nocy



— Przebieg planowanego przedsięwzięcia w wariantcie nr 2

Kwalifikacja akustyczna terenu:

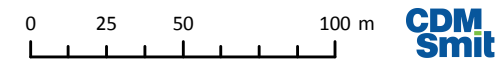
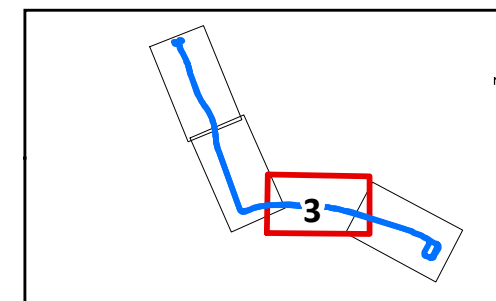
- MN - tereny zabudowy mieszkaniowej jednorodzinnej
- MW - tereny zabudowy mieszkaniowej wielorodzinnej i zam. zbiorow.
- UO - tereny zab. związ. ze stałym lub czasowym pob. dzieci i młodzieży

Zabudowa objęta ochroną przed hałasem:

- budynek jednorodzinny
- budynek wielorodzinny
- placówka oświaty
- placówka ochrony zdrowia

Linie jednakowego poziomu dźwięku:

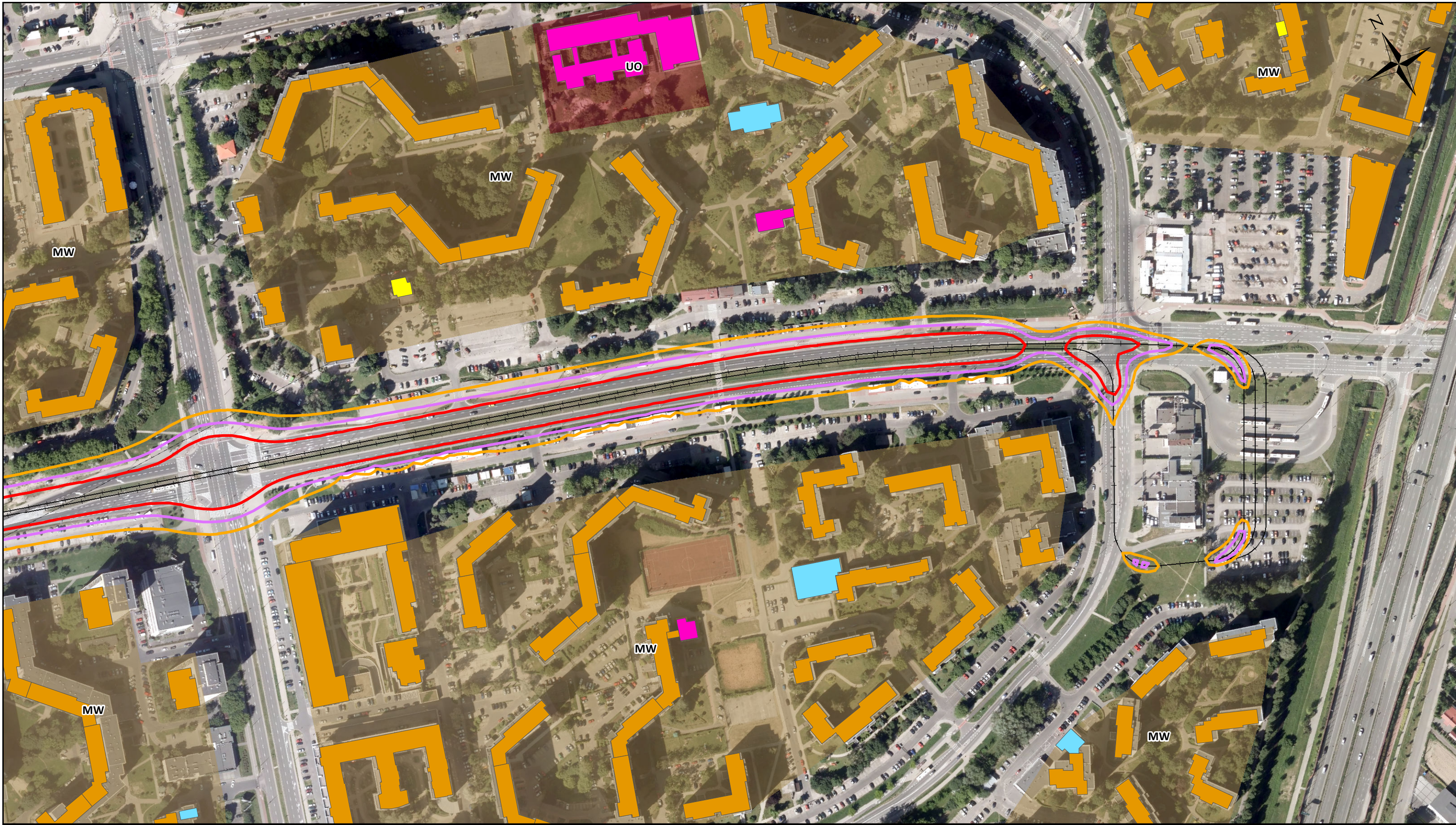
- Pora dnia - LAeq, D:**
- 61 dB(A)
 - 65 dB(A)
- Pora nocy - LAeq, N:**
- 56 dB(A)



ZAŁĄCZNIK NR 10.6

Zasięg oddziaływania akustycznego linii tramwajowej na odcinku Al. Waszyngtona - pętla Gocław

WARIANT 2C
Etap eksploatacji
Pora dnia i nocy



— Przebieg planowanego przedsięwzięcia w wariantcie nr 2

Kwalifikacja akustyczna terenu:

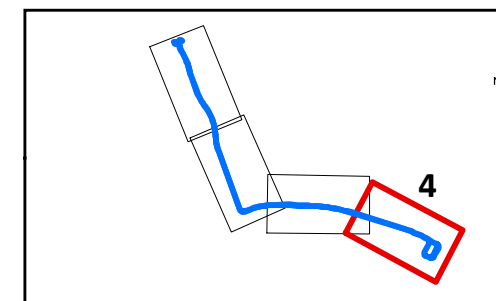
- MW - tereny zabudowy mieszkaniowej wielorodzinnej i zam. zbiorow.
- UO - tereny zab. związ. ze stałym lub czasowym pob. dzieci i młodzieży

Zabudowa objęta ochroną przed hałasem:

- budynek jednorodzinny
- budynek wielorodzinny
- placówka oświaty
- placówka ochrony zdrowia

Linie jednakowego poziomu dźwięku:

- Pora dnia - LAeq, D:**
- 61 dB(A)
 - 65 dB(A)
- Pora nocy - LAeq, N:**
- 56 dB(A)



0 25 50 100 m **CDM Smith**

ZAŁĄCZNIK NR 10.6

Zasięg oddziaływania akustycznego linii tramwajowej na odcinku Al. Waszyngtona - pętla Gocław

WARIANT 2C
Etap eksploatacji
Pora dnia i nocy