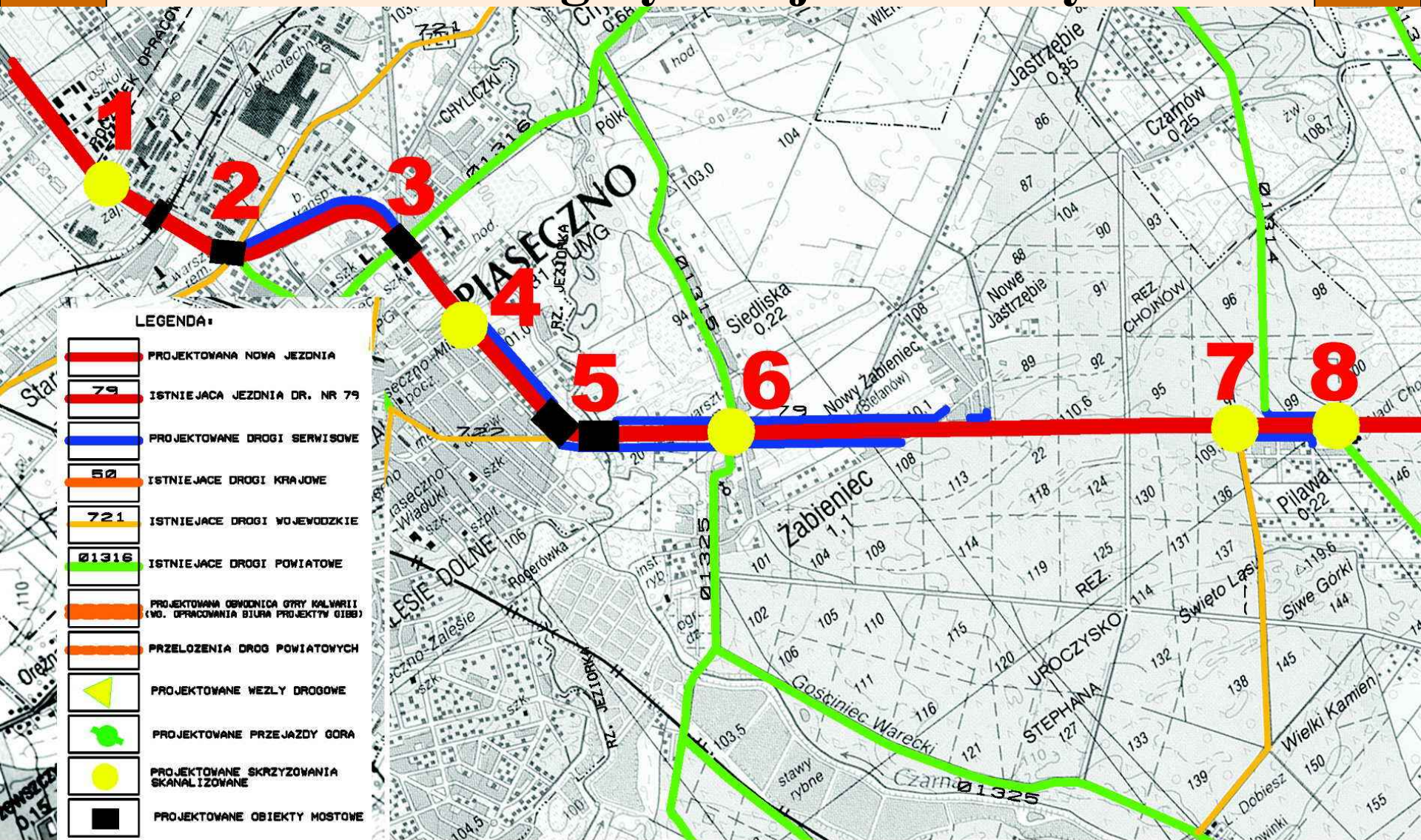


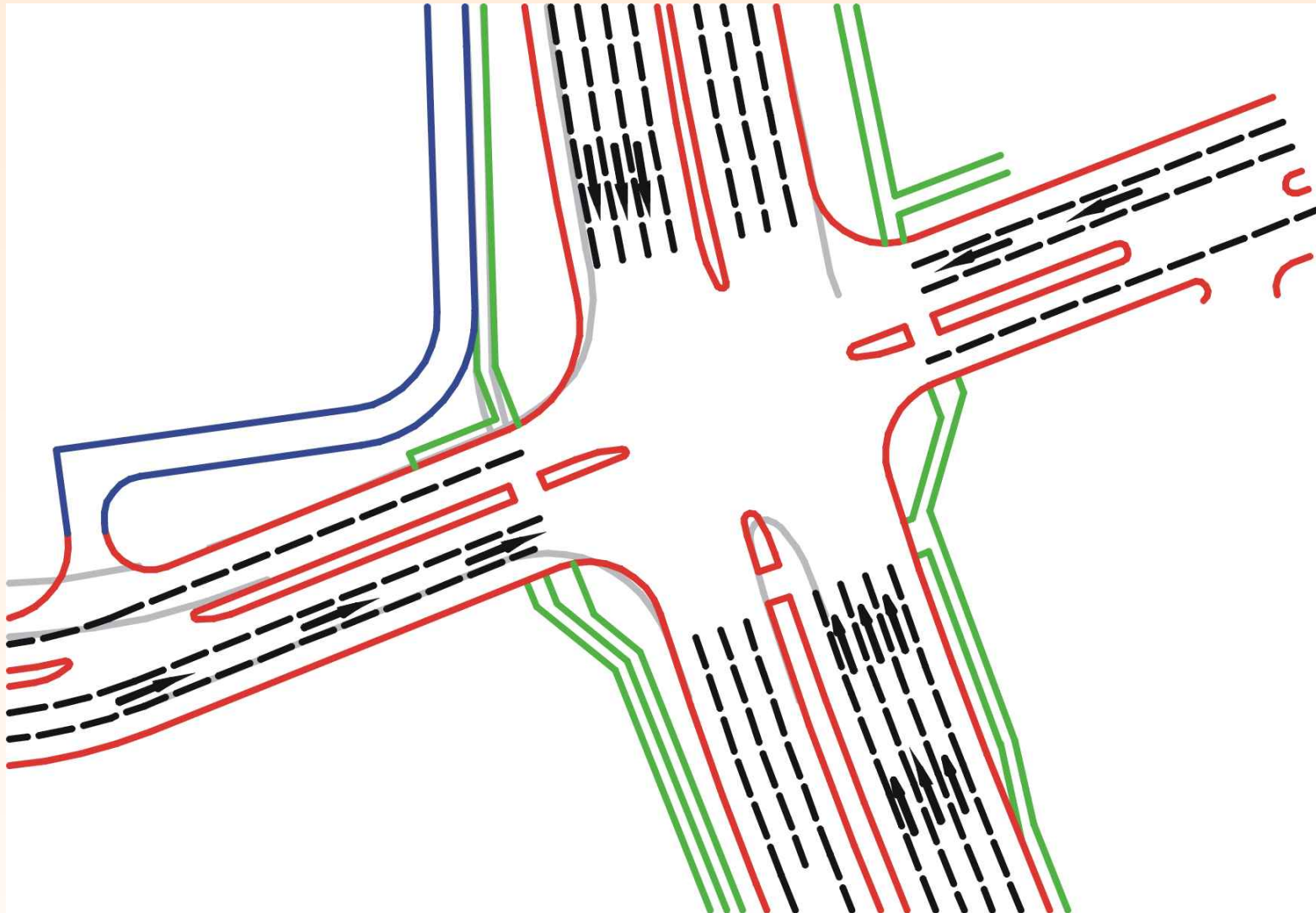
NOWA PUŁAWSKA
od ulicy Energetycznej
do Góry Kalwarii

www.piechocinski.pl

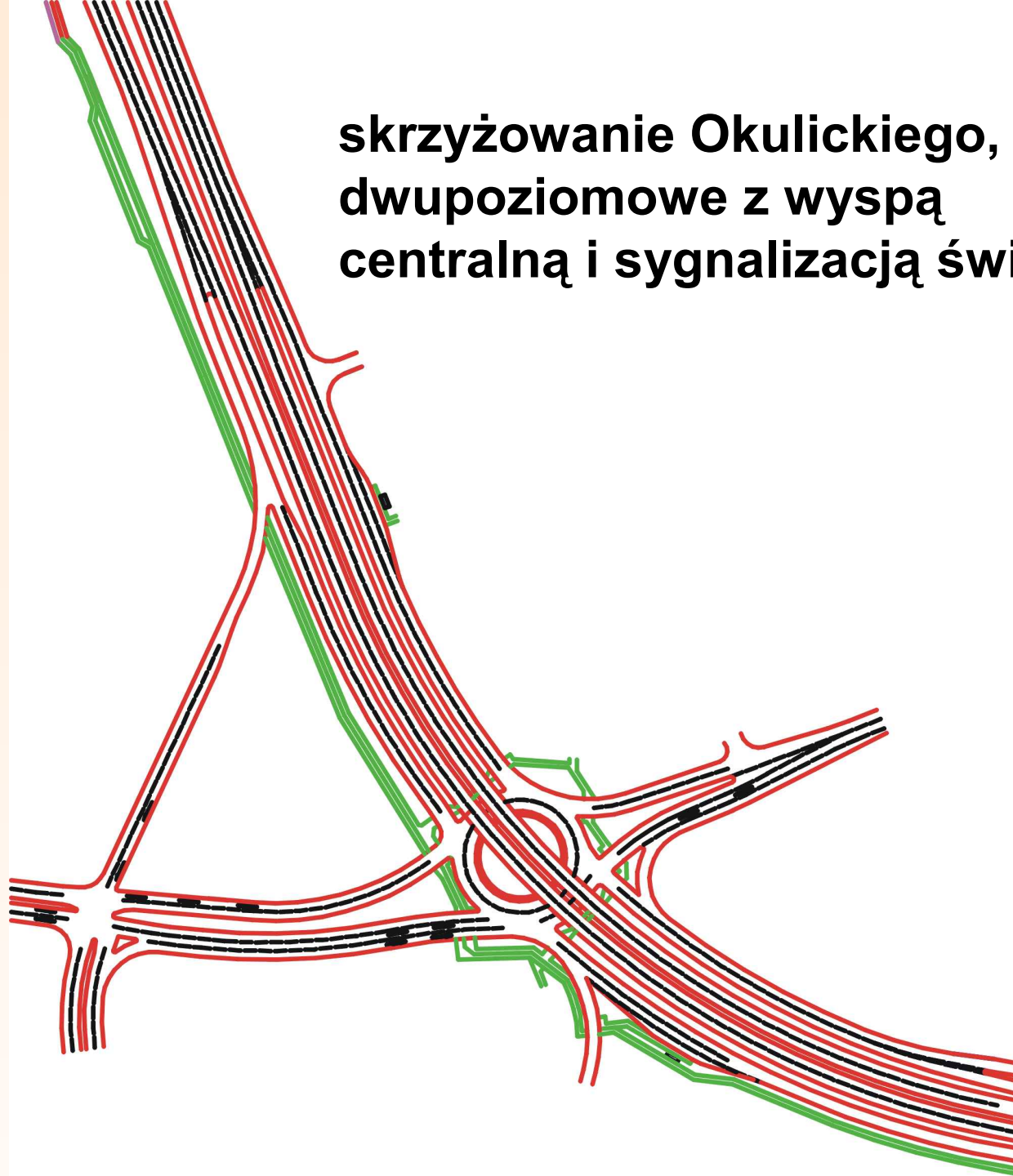
Rozmieszczenie węzłów od Energetycznej do Pilawy



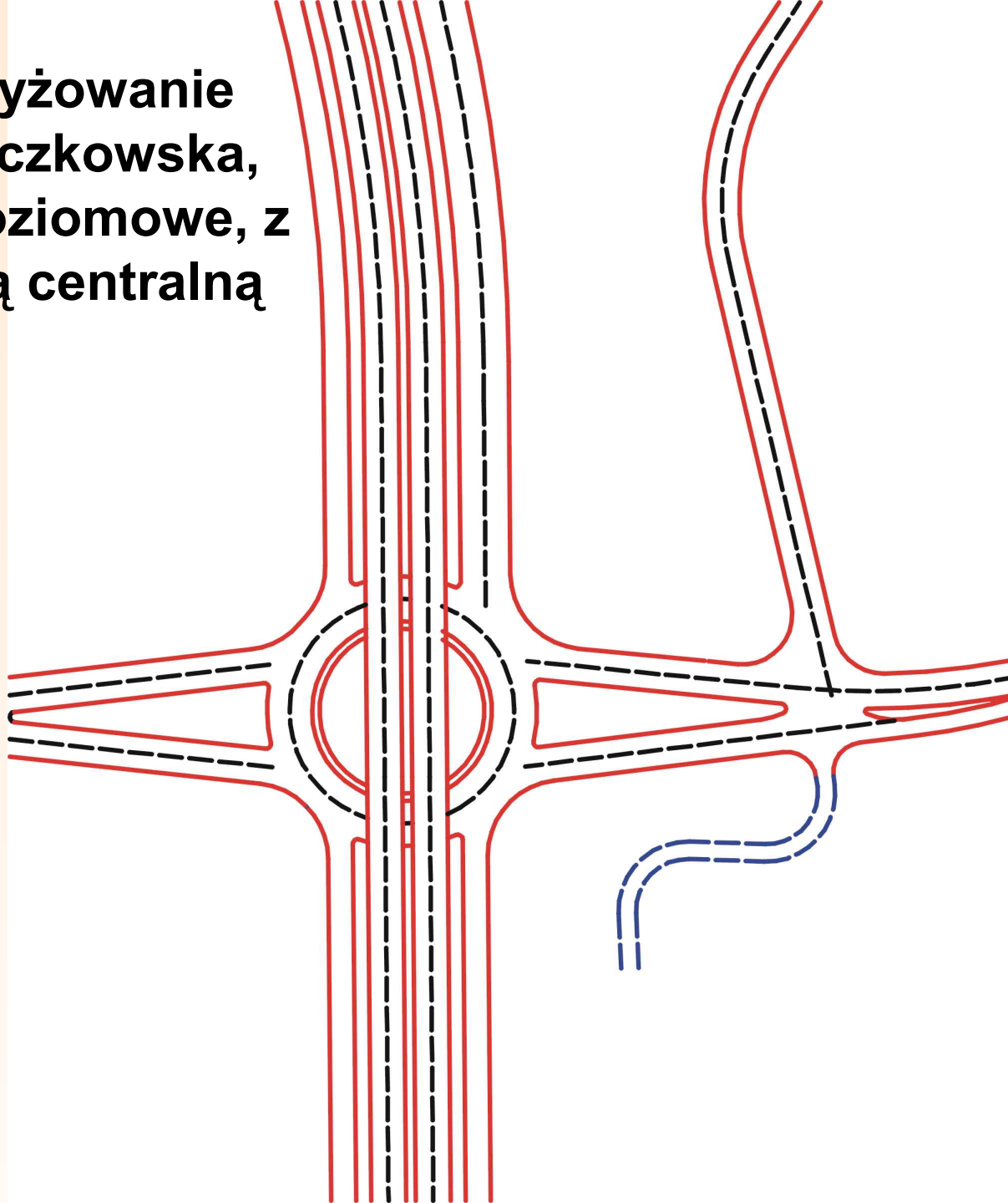
skrzyżowanie Energetyczna, czterowlotowe, skanalizowane z sygnalizacją świetlną

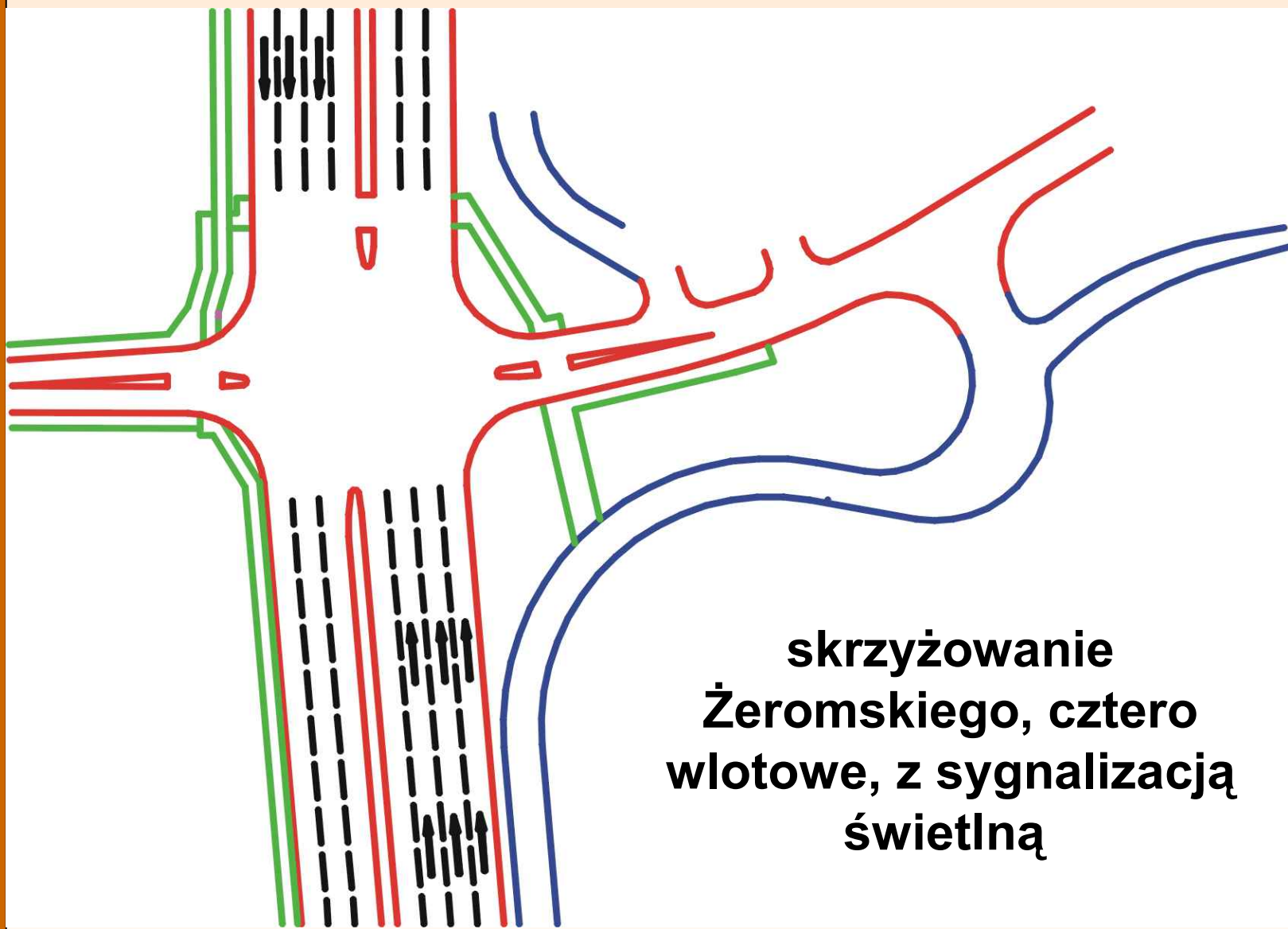


**skrzyżowanie Okulickiego,
dwupoziomowe z wyspą
centralną i sygnalizacją świetlną**



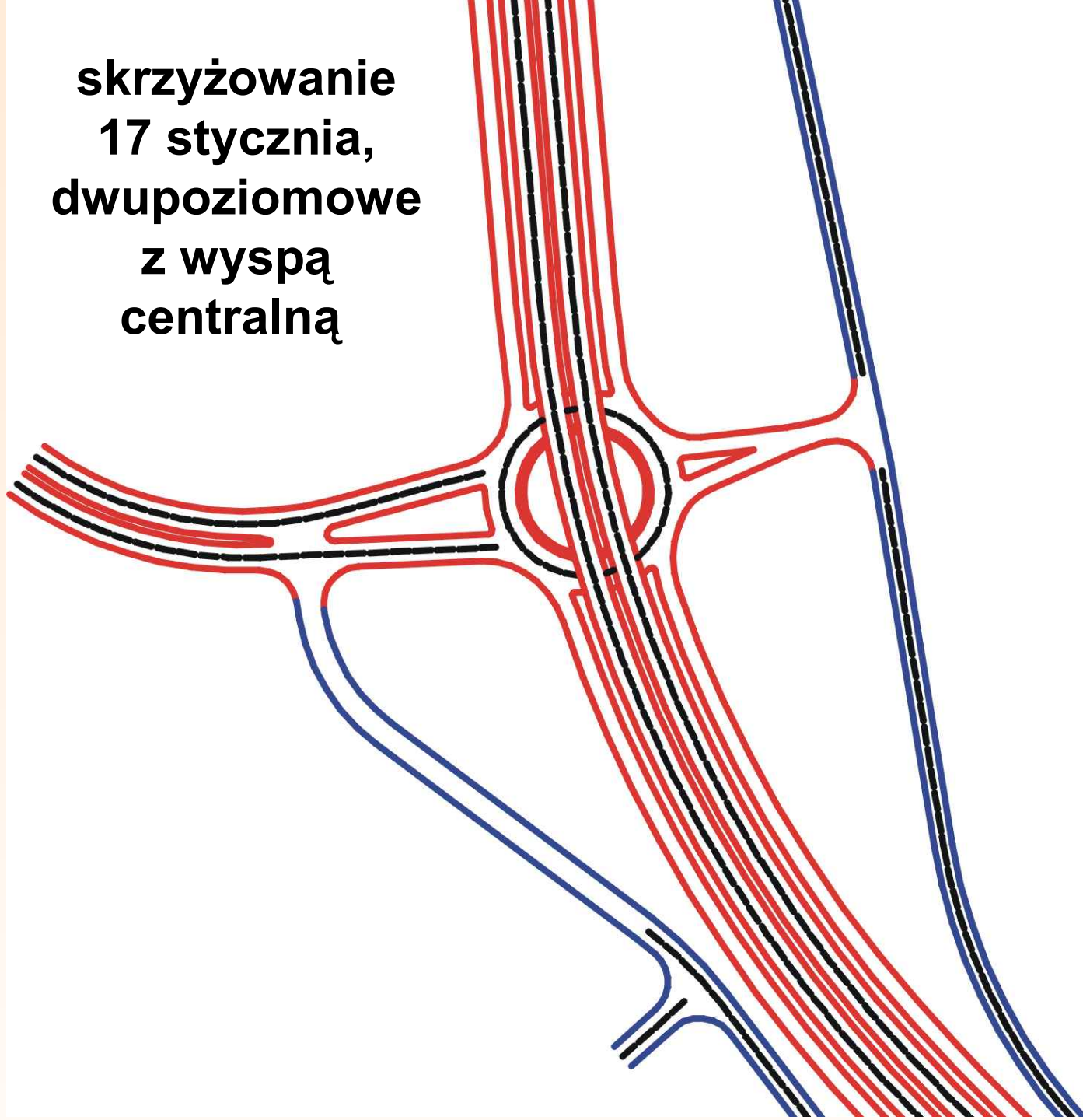
**skrzyżowanie
Chyliczkowska,
dwupoziomowe, z
wyspą centralną**





**skrzyżowanie
Żeromskiego, cztero
wlotowe, z sygnalizacją
światlną**

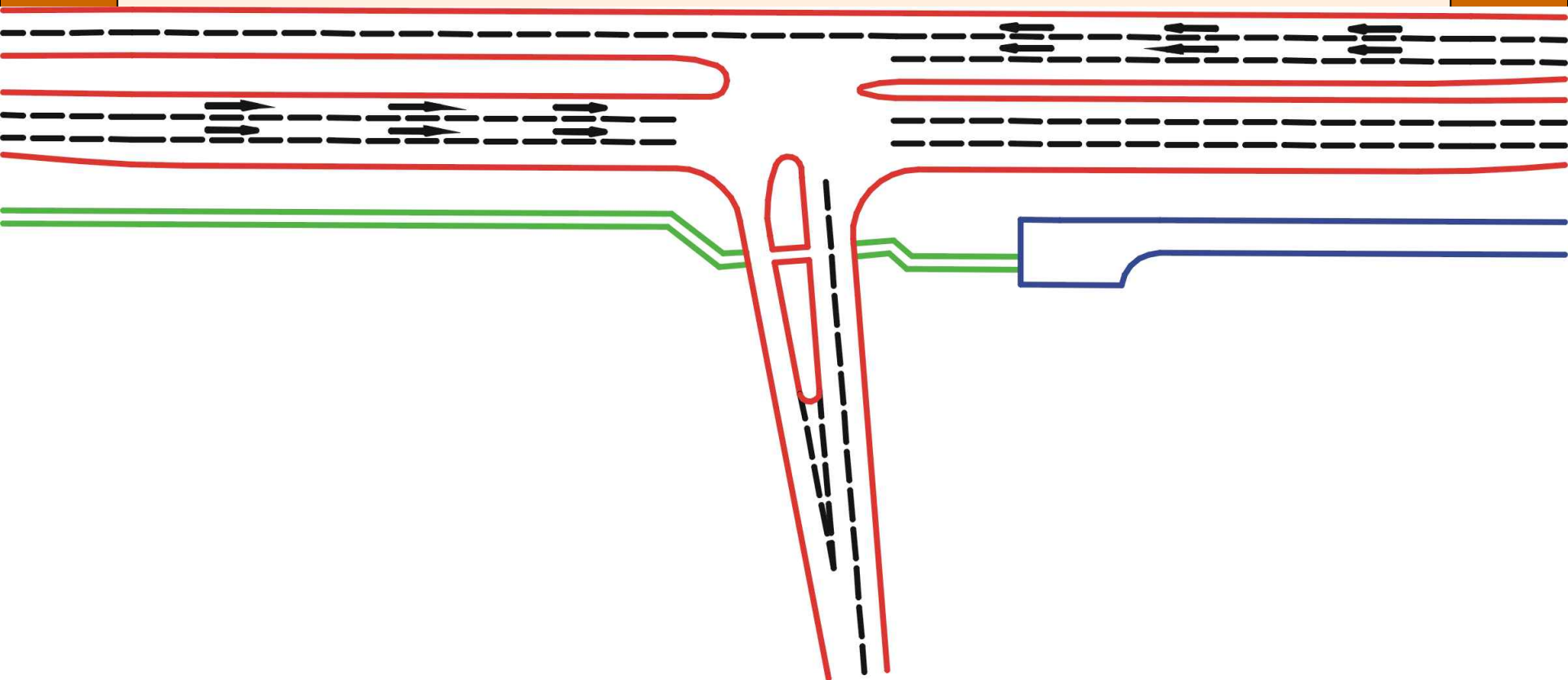
**skrzyżowanie
17 stycznia,
dwupoziomowe
z wyspą
centralną**



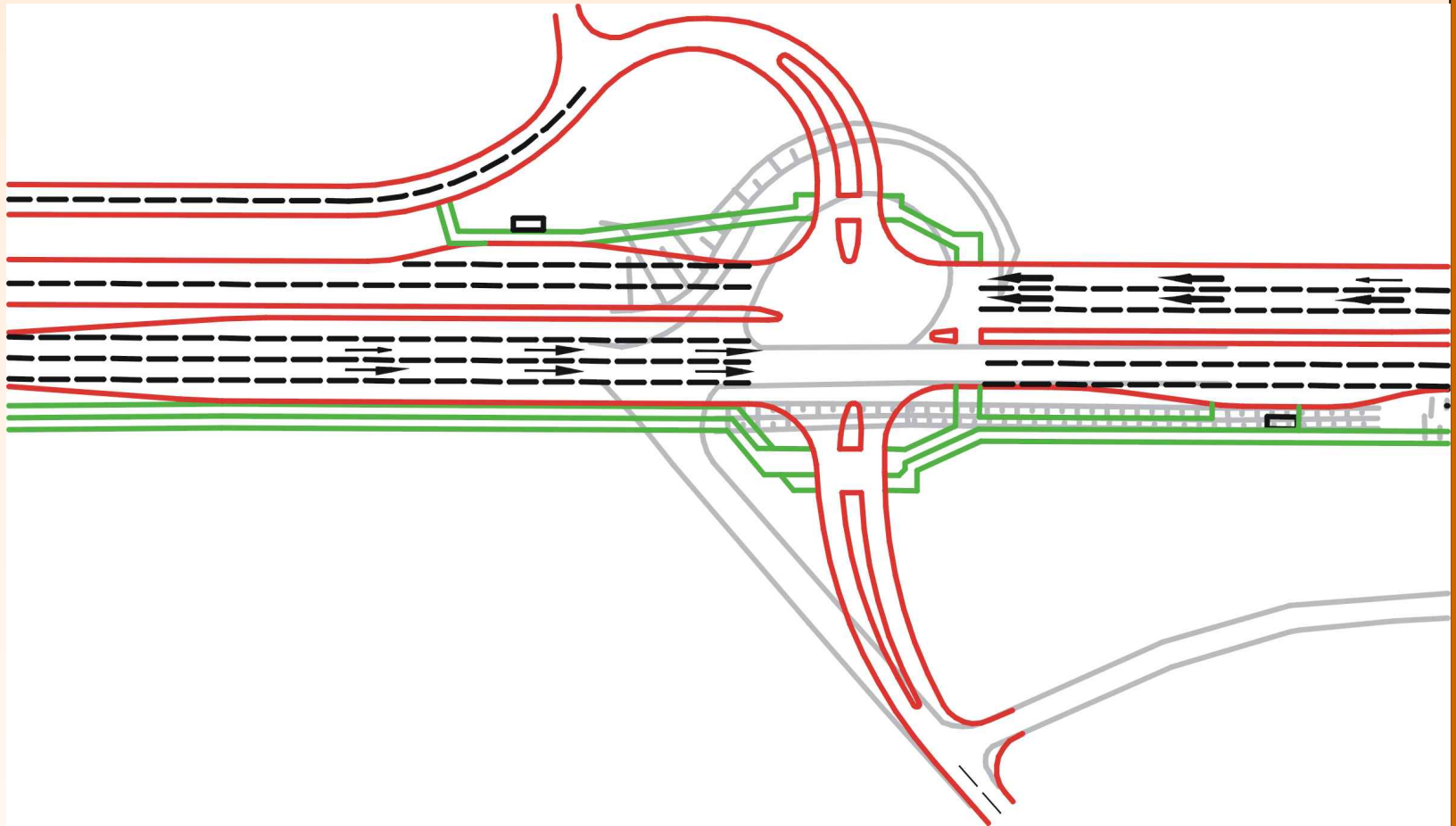
**skrzyżowanie
Siedliska,
czterowlotowe,
skanalizowane**

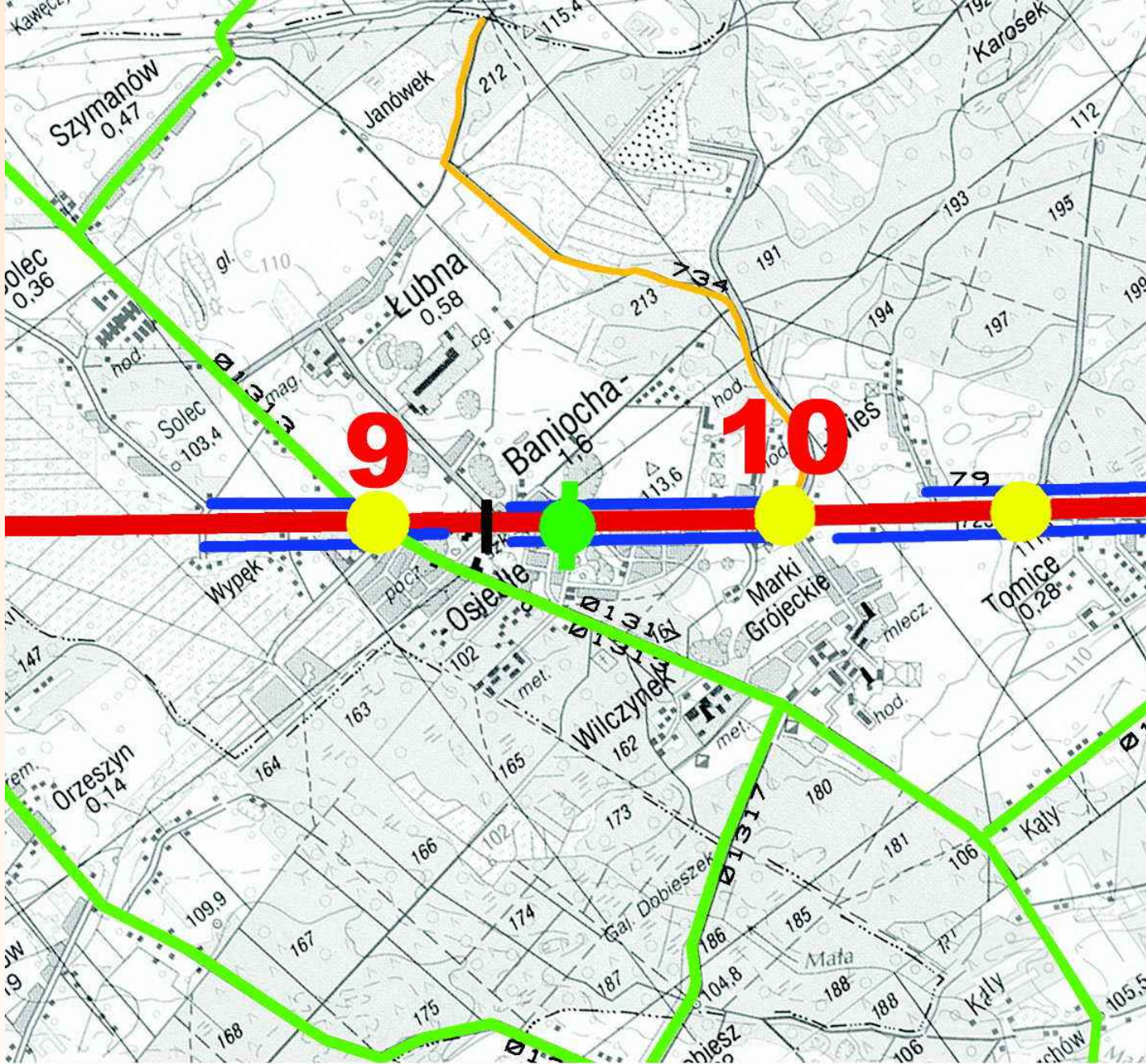


skrzyżowanie Zalesie Górne trzywlotowe, skanalizowane, bez sygnalizacji

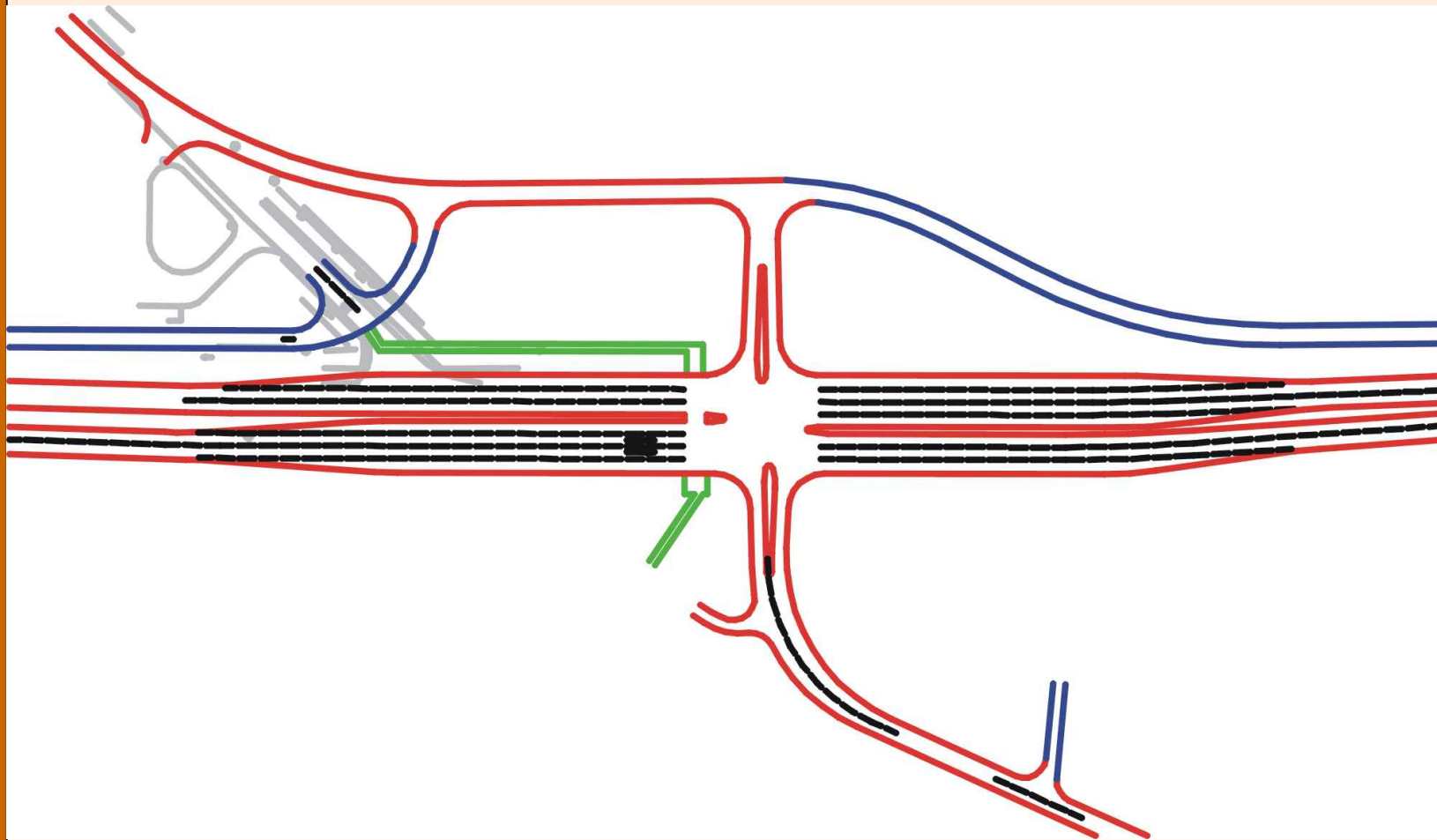


skrzyżowanie Pilawa, czterowlotowe, skanalizowane bez sygnalizacji





skrzyżowanie przy stacji paliw w Baniosze, czterowlotowe, skanalizowane bez sygnalizacji



skrzyżowanie Łubna, czterowlotowe, skanalizowane z sygnalizacją

