

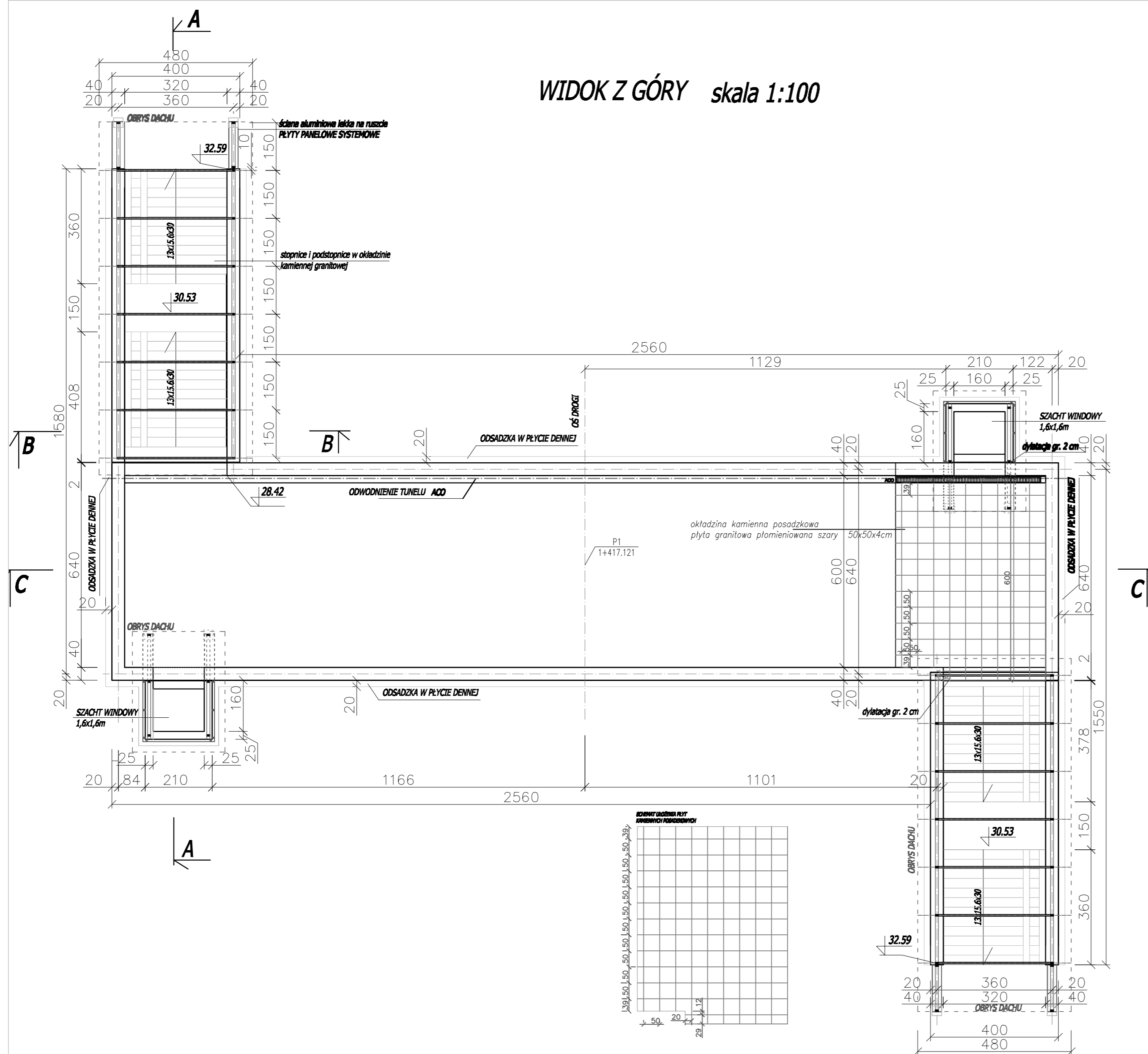
CZEŚĆ ARCHITEKTONICZNA

SPIS ZAWARTOŚCI

TUNELOWE PRZEJŚCIE DLA PIESZYCH PRZY UL.POCZTY GDAŃSKIEJ

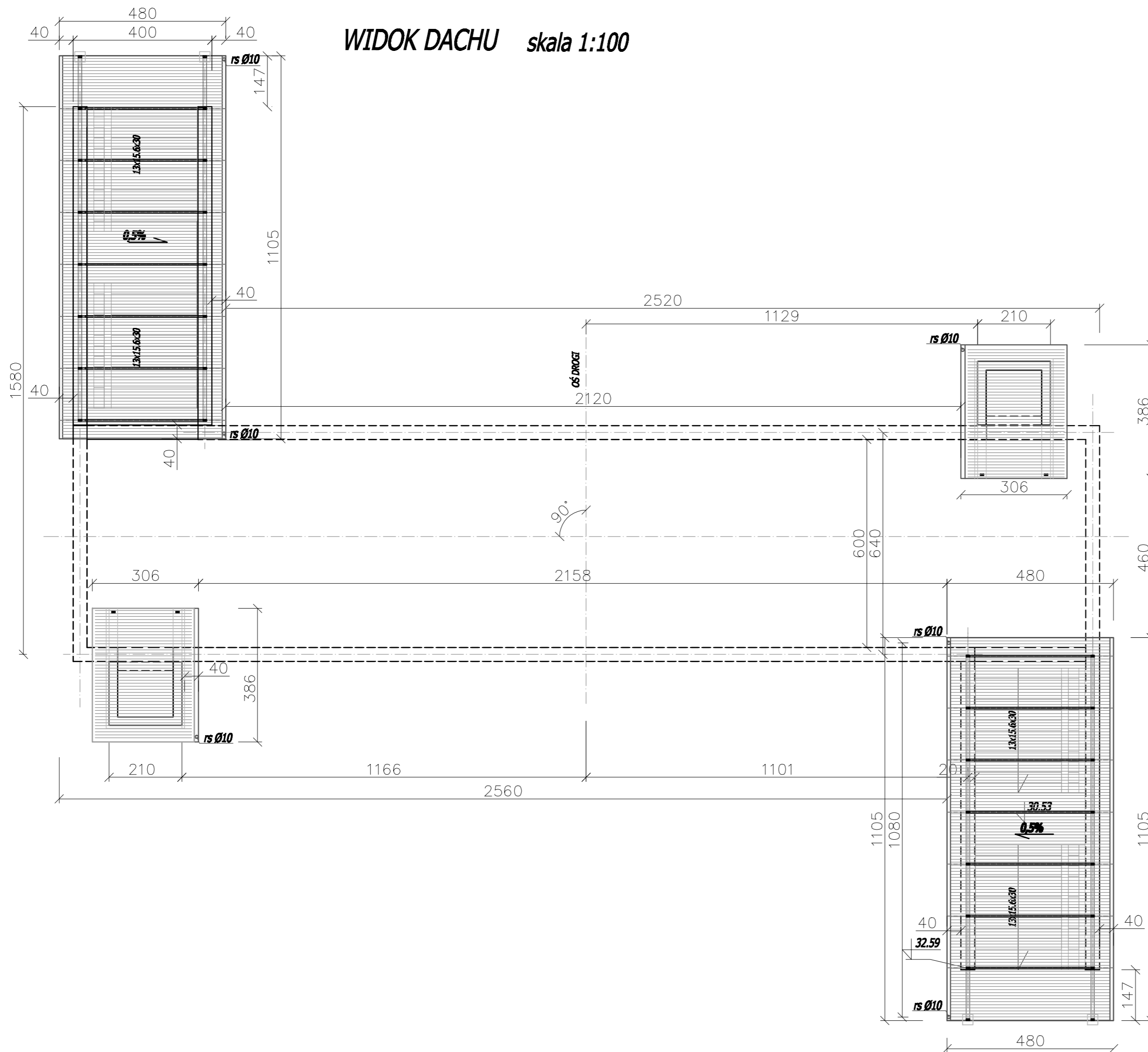
- **RYS. NR A.1** WIDOK Z GÓRY
- **RYS. NR A.2** WIDOK Z GÓRY ZADASZENIA
- **RYS. NR A.3** PRZEKRÓJ A-A, B-B
- **RYS. NR A.4** PRZEKRÓJ C-C/ELEWACJA BOCZNA
- **RYS. NR A.5** KOLORYSTYKA WNĘTRZA PRZEJŚCIA PODZIEMNEGO
- **RYS. NR A.6** KOLORYSTYKA PRZEJŚCIA PODZIEMNEGO

WIDOK Z GÓRY skala 1:100

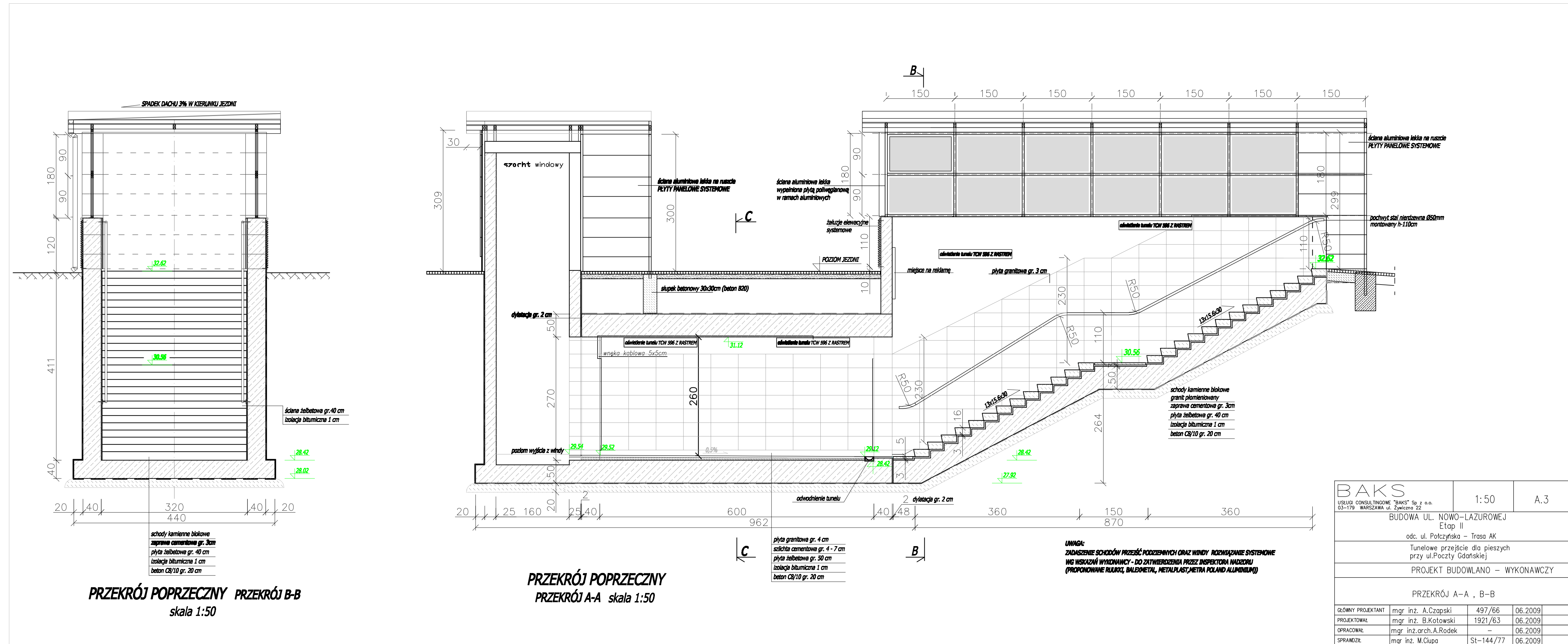


BAKS <small>USŁUGI CONSULTINGOWE "BAKS" Sp z o.o. 03-179 WARSZAWA ul. Żywiecka 22</small>	1:100	A.1
BUDOWA UL. NOWO-LAZUROWEJ Etap II odc. ul. Połczyńska – Trasa AK		
Tunelowe przejście dla pieszych przy ul. Poczty Gdańskiej		
PROJEKT BUDOWLANO – WYKONAWCZY		
WIDOK Z GÓRY		
GLÓWNY PROJEKTANT	mgr inż. A.Czapski	497/66 06.2009
PROJEKTOWAŁ	mgr inż. B.Kotowski	1921/63 06.2009
OPRACOWAŁ	mgr inż.arch.A.Rodek	- 06.2009
SPRAWDZIŁ	mgr inż. M.Ciupa	St-144/77 06.2009

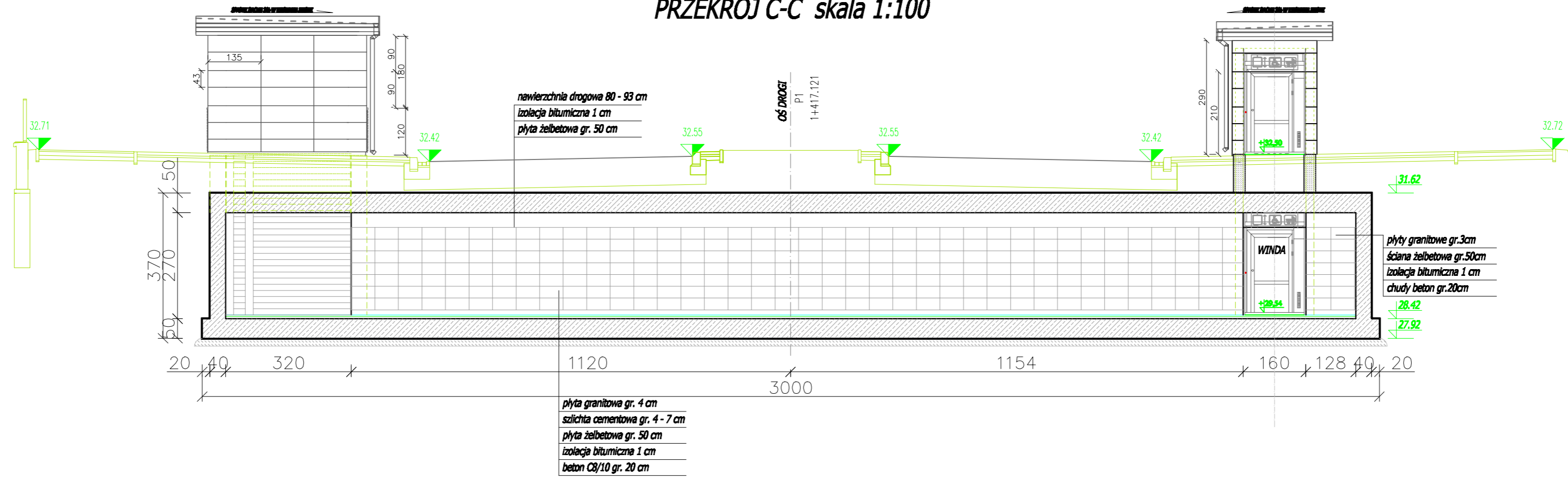
WIDOK DACHU skala 1:100



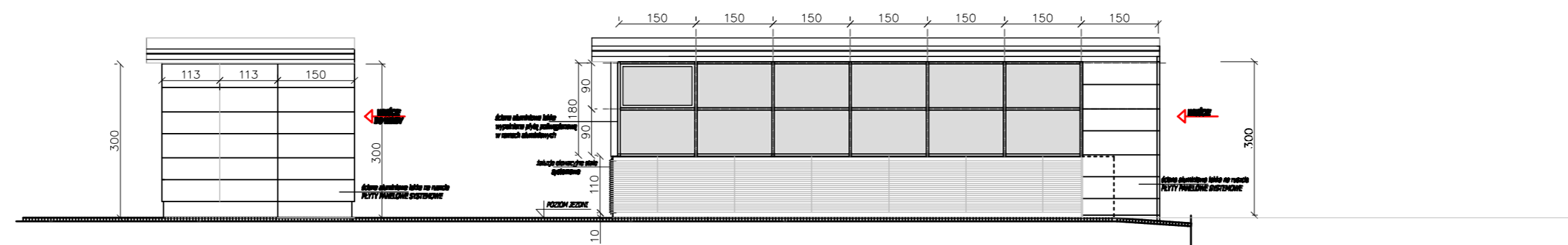
BAKS USŁUGI CONSULTINGOWE "BAKS" Sp z o.o. 03-179 WARSZAWA ul. Żywiecka 22		1:100	A.2
BUDOWA UL. NOWO-LAZUROWEJ Etap II odc. ul. Połczyńska – Trasa AK			
Tunelowe przejście dla pieszych przy ul. Poczty Gdańskiej			
PROJEKT BUDOWLANO – WYKONAWCZY			
WIDOK Z GÓRY ZADASZENIA			
GŁÓWNY PROJEKTANT	mgr inż. A.Czapski	497/66	06.2009
PROJEKTOWAŁ	mgr inż. B.Kotowski	1921/63	06.2009
OPRACOWAŁ	mgr inż.arch.A.Rodek	–	06.2009
SPRAWDZIŁ	mgr inż. M.Ciupa	St-144/77	06.2009



**PRZEKRÓJ PODŁUŻNY / ELEWACJE
PRZEKRÓJ C-C skala 1:100**

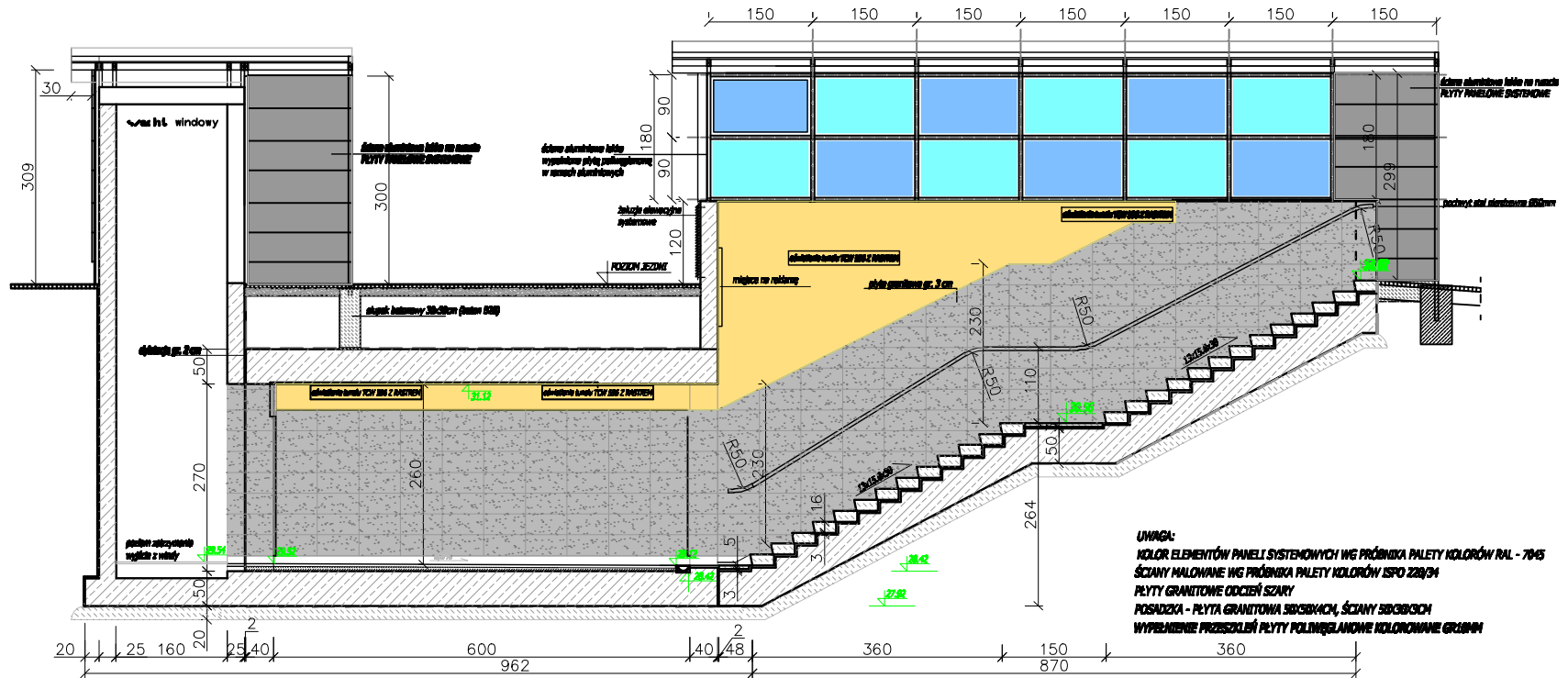


ELEWACJA BOCZNA SKALA 1:100

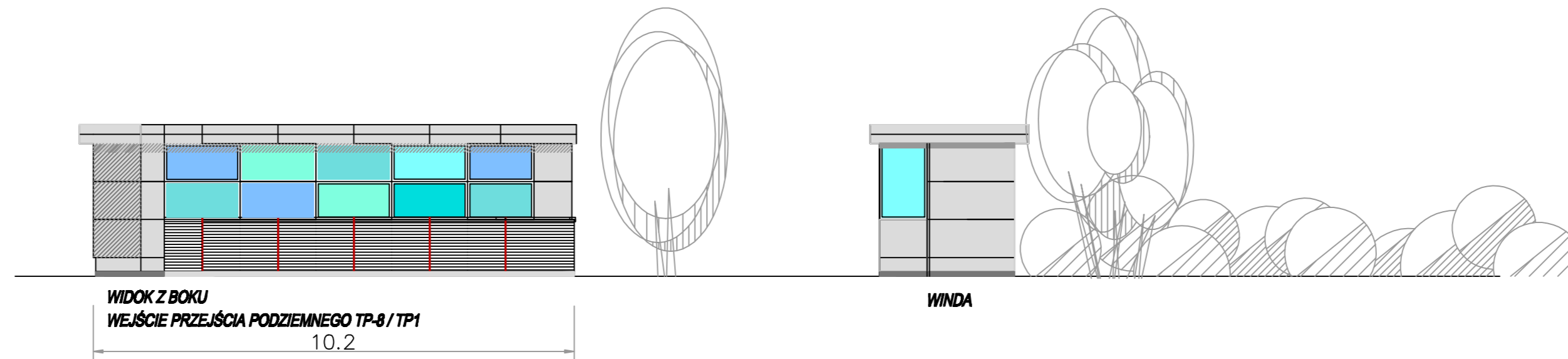


BAKS USŁUGI CONSULTINGOWE "BAKS" Sp. z o.o. 03-179 WARSZAWA ul. Żywiecka 22		1:100	A.4
BUDOWA UL. NOWO-LAZUROWEJ Etap II odc. ul. Potczyńska - Trasa AK			
Tunelowe przejście dla pieszych przy ul. Poczty Gdańskiej			
PROJEKT BUDOWLANO - WYKONAWCZY			
PRZEKRÓJ C-C/ELEWACJA BOCZNA			
GLÓWNY PROJEKTANT	mgr inż. A.Czapski	497/66	06.2009
PROJEKTOWAŁ	mgr inż. B.Kotowski	1921/63	06.2009
OPRACOWAŁ	mgr inż.arch.A.Rodek	-	06.2009
SPRAWDZIŁ	mgr inż. M.Ciupa	St-144/77	06.2009

KOLORYSTYKA OBIEKTU SKALA 1:100

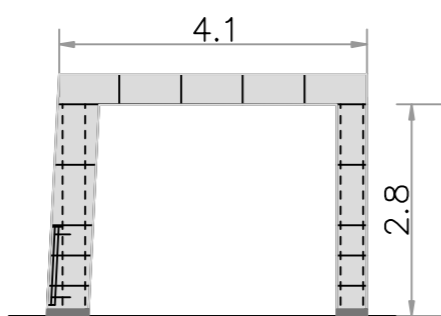


BAKS USŁUGI CONSULTINGOWE "BAKS" Sp z o.o. 03-179 WARSZAWA ul. Żywiczna 22		1:100	A.5
BUDOWA UL. NOWO-LAZUROWEJ Etap II odc. ul. Połczyńska – Trasa AK			
Tunelowe przejście dla pieszych przy ul. Poczty Gdańskiej			
PROJEKT BUDOWLANO – WYKONAWCZY			
KOLORYSTYKA WNĘTRZA PRZEJŚCIA PODZIEMNEGO			
GŁÓWNY PROJEKTANT	mgr inż. A.Czapski	497/66	06.2009
PROJEKTOWAŁ	mgr inż. B.Kotowski	1921/63	06.2009

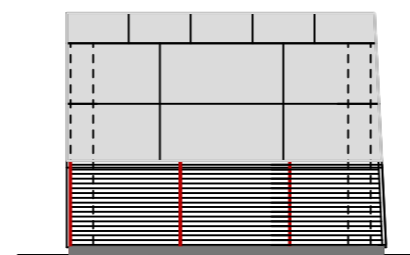


WIDOK Z BOKU
WEJŚCIE PRZEJŚCIA PODZIEMNEGO TP-8 / TP1
 10.2

WINDA

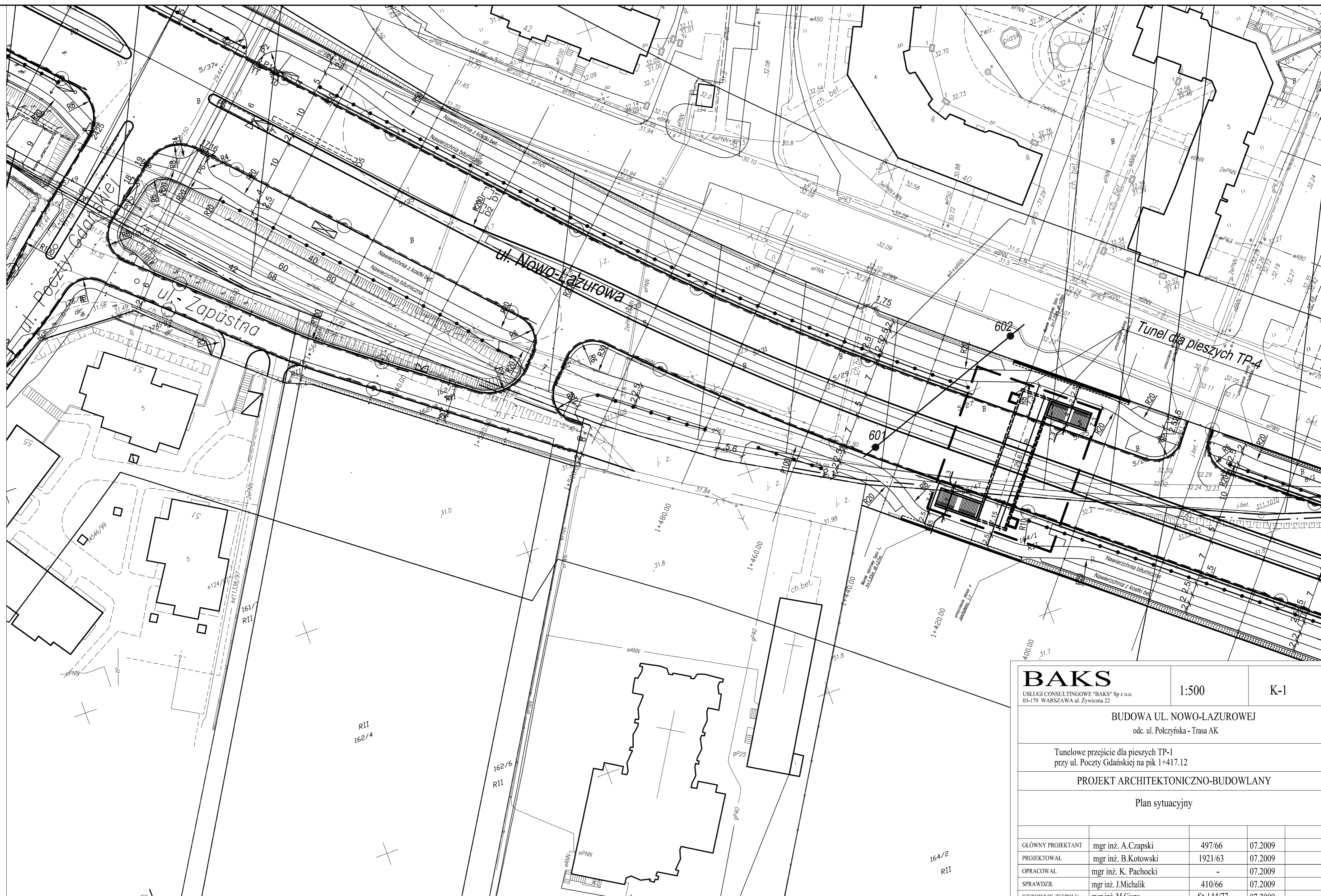


WEJŚCIE



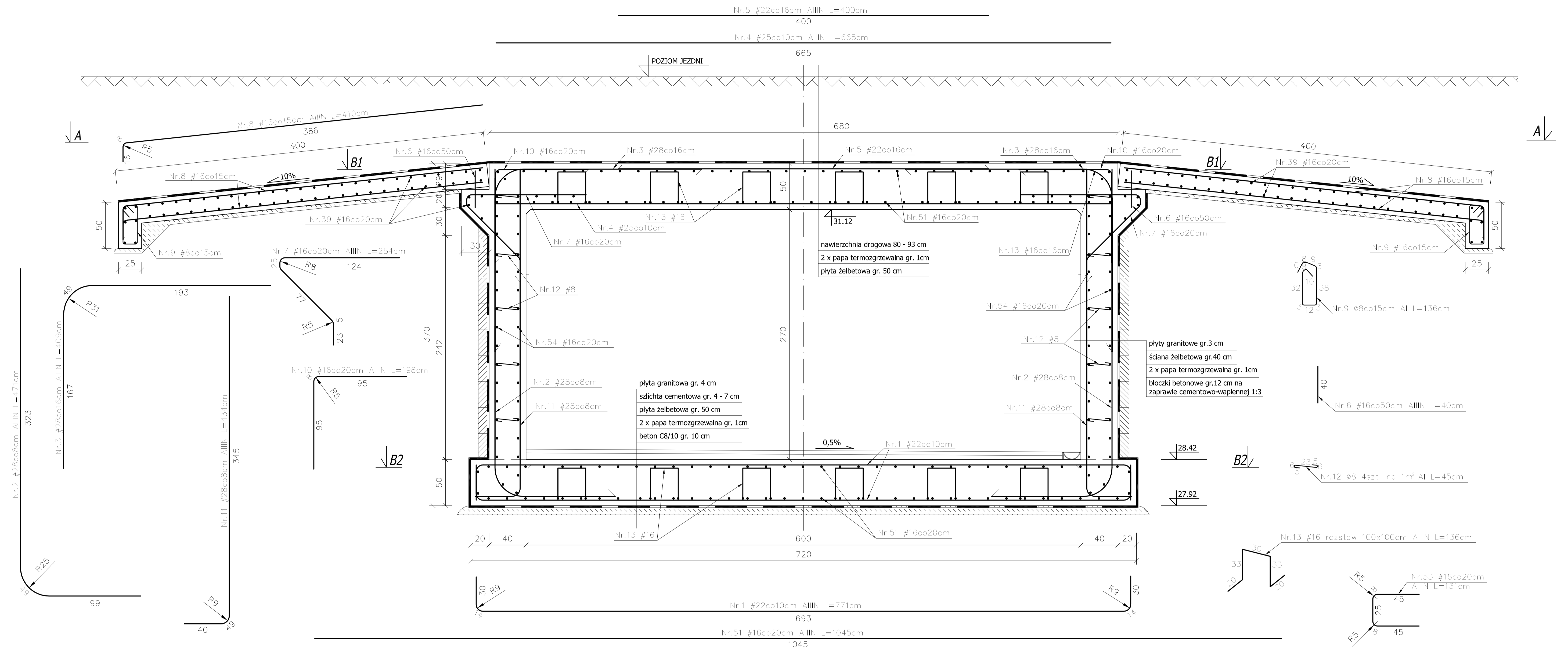
WIDOK Z TYŁU

BAKS USŁUGI CONSULTINGOWE "BAKS" Sp z o.o. 03-179 WARSZAWA ul. Żywiecka 22		1:100	A.6
BUDOWA UL. NOWO-LAZUROWEJ			
Tunelowe przejście dla pieszych TP-1 przy ul. Poczty Gdańskiej			
PROJEKT BUDOWLANO – WYKONAWCZY			
PRZEJŚCIE PODZIEMNE TP1 – TP8 KOLORYSTYKA			
GLÓWNY PROJEKTANT	mgr inż. A.Czapski	497/66	04.2009
PROJEKTOWAŁ	mgr inż. B.Kotowski	1921/63	04.2009
OPRACOWAŁ	mgr inż.arch. A. Rodek	-	04.2009



BAKS		1:500	K-1
USLUGI CONSULTINGOWE "BAKS" Sp z o.o. 03-179 WARSZAWA ul. Żywiecka 22			
BUDOWA UL. NOWO-LAZUROWEJ odc. ul. Polczyńska - Trasa AK			
Tunelowe przejście dla pieszych TP-1 przy ul. Poczty Gdańskiej na pik 1+417.12			
PROJEKT ARCHITEKTONICZNO-BUDOWLANY			
Plan sytuacyjny			
GLÓWNY PROJEKTANT	mgr inż. A.Czapski	497/66	07.2009
PROJEKTOWAŁ	mgr inż. B.Kotowski	1921/63	07.2009
OPRACOWAŁ	mgr inż. K. Pachocki	-	07.2009
SPRAWDZIŁ	mgr inż. J.Michalik	410/66	07.2009
KIEROWNIK ZESPÓLU	mgr inż. M.Ciupa	St-144/77	07.2009

PRZEKRÓJ POPRZECZNY TUNELU
PRZEKRÓJ C-C skala 1:20



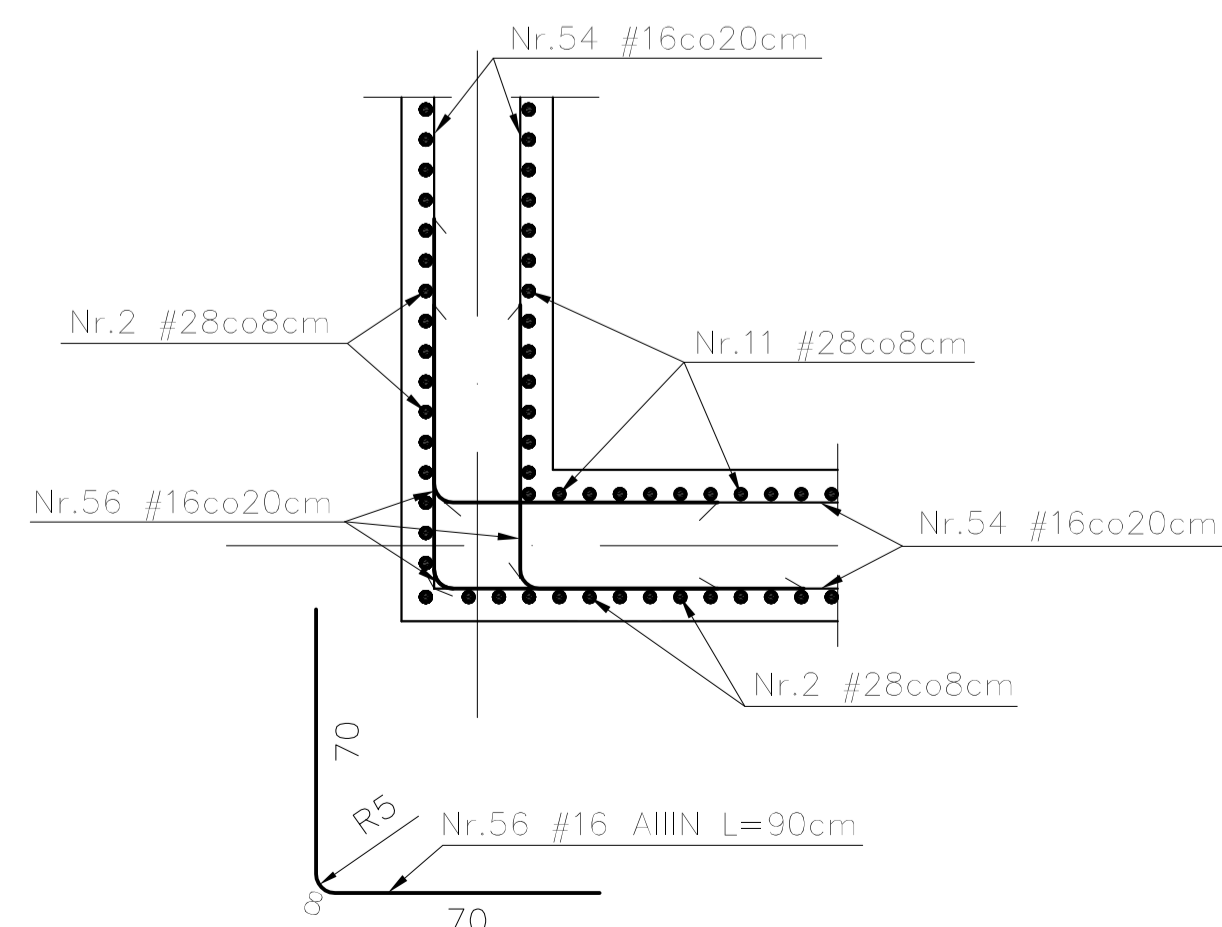
UWAGA:
- Płyty przejściowe wykonywać szersze od jezdni po ~1m z każdej strony
- Zestawienie stali na rys. K-2
- Otulina: 5cm

BETON B40
BETON B30 - płyta przejściowa
BETON B10 - chudy beton
STAL AIIIIN - #
Al - ø

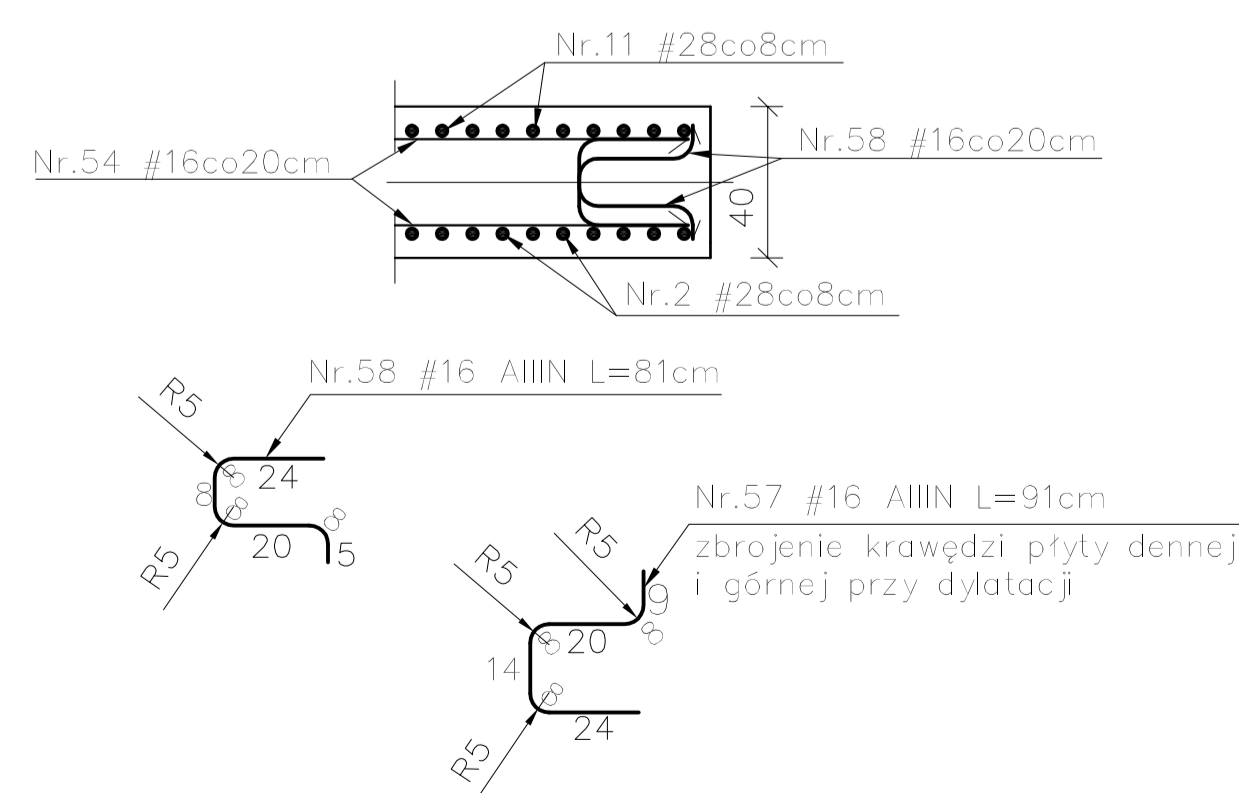
pręty odginać PN-91/S-10042

BAKS USŁUGI CONSULTINGOWE "BAKS" Sp. z o.o. 03-179 WARSZAWA ul. Żywicza 22		1:20	K-3
BUDOWA UL. NOWO-LAZUROWEJ odc. ul. Pocztyńska - Trasa AK			
Tunelowe przejście dla pieszych TP-1 przy ul. Poczty Gdańskiej na pik 1+417.12			
PROJEKT WYKONAWCZY			
Przekroje: C-C, szczegóły zbrojenia ścian			
GLÓWNY PROJEKTANT	mgr inż. A.Czapski	497/66	07.2009
PROJEKTOWAŁ	mgr inż. B.Kotowski	1921/63	07.2009
OPRACOWAŁ	mgr inż. K. Pachocki	-	07.2009
SPRAWOZIŁ	mgr inż. J.Michalik	410/66	07.2009
KIEROWNIK ZESPÓŁU	mgr inż. M.Ciupa	St-144/77	07.2009

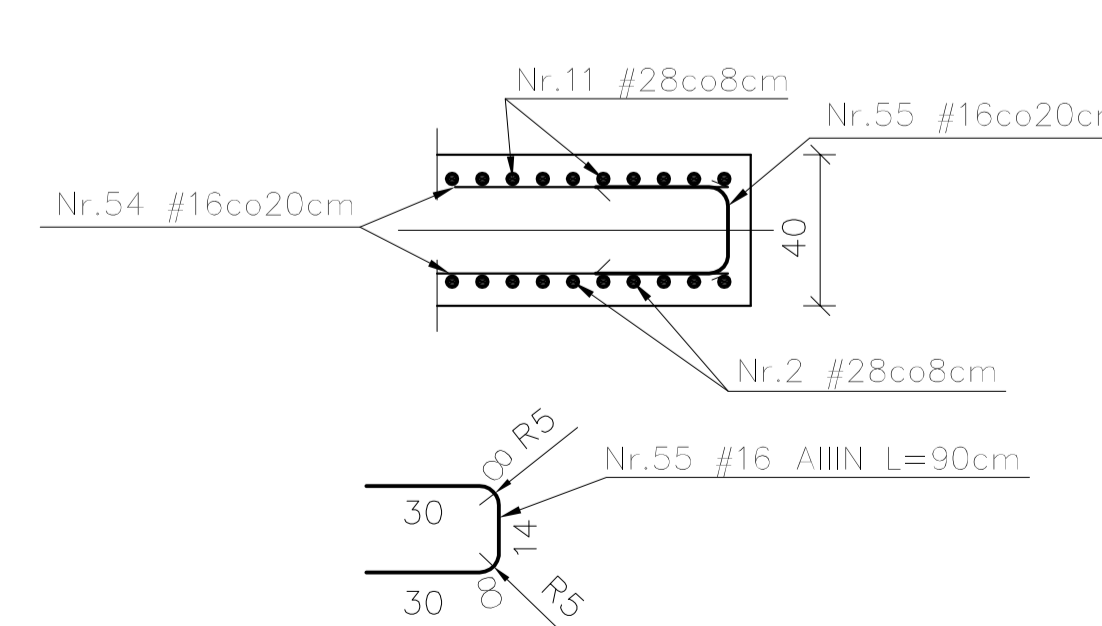
NAROŻE ŚCIANY
skala 1:20



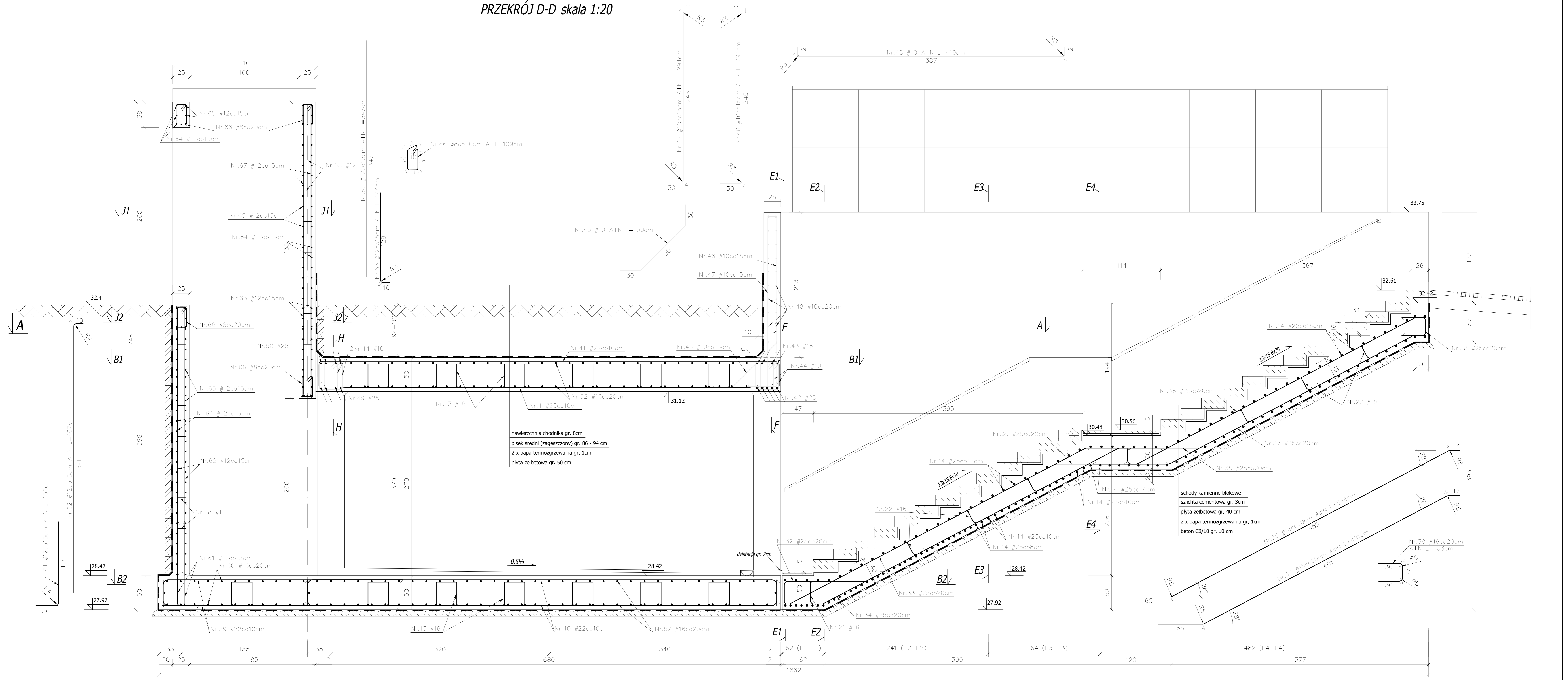
ZAKOŃCZENIE ŚCIANY PRZY DYLATACJI
skala 1:20



ZAKOŃCZENIE ŚCIANY
skala 1:20

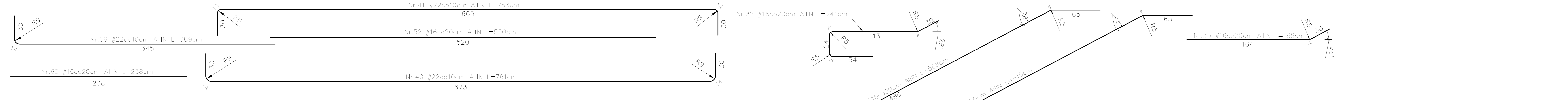


PRZEKRÓJ POPRZECZNY
PRZEKRÓJ D-D skala 1:20

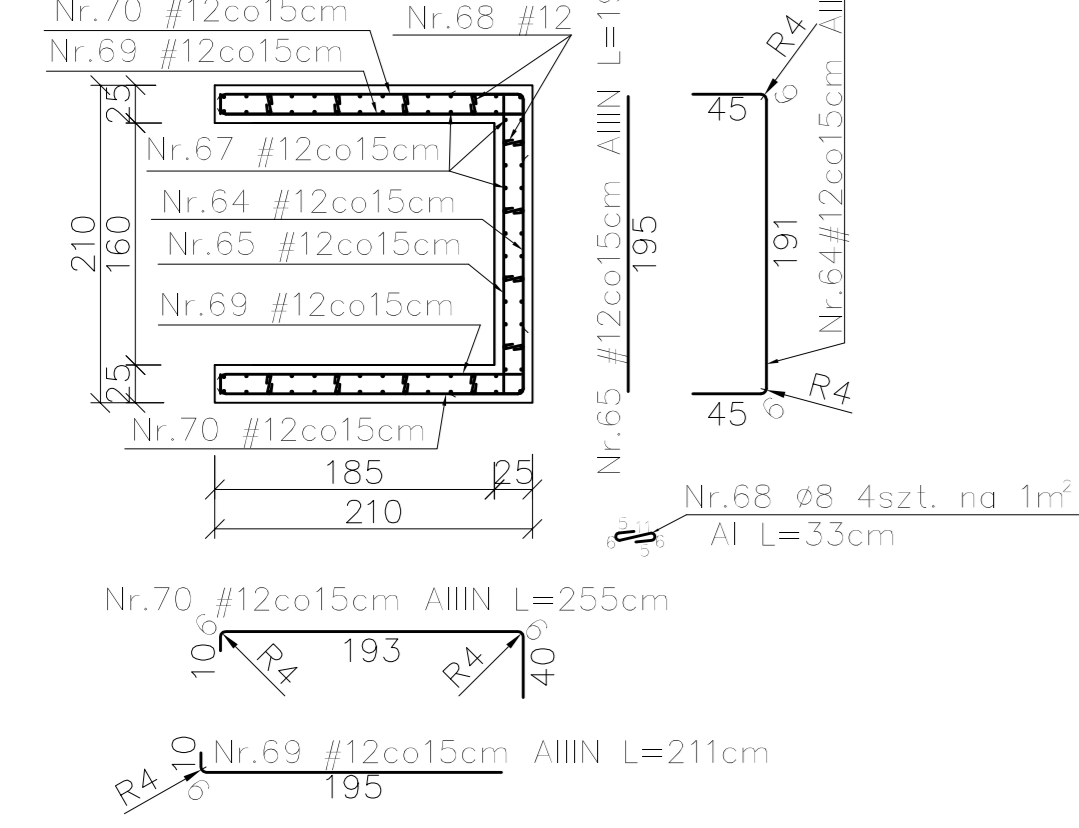


nawierzchnia chodnika gr. 8cm
 piasek średni (zagęszczony) gr. 86 - 94 cm
 2 x papa termozgrzewalna gr. 1cm
 płyta żelbetowa gr. 50 cm

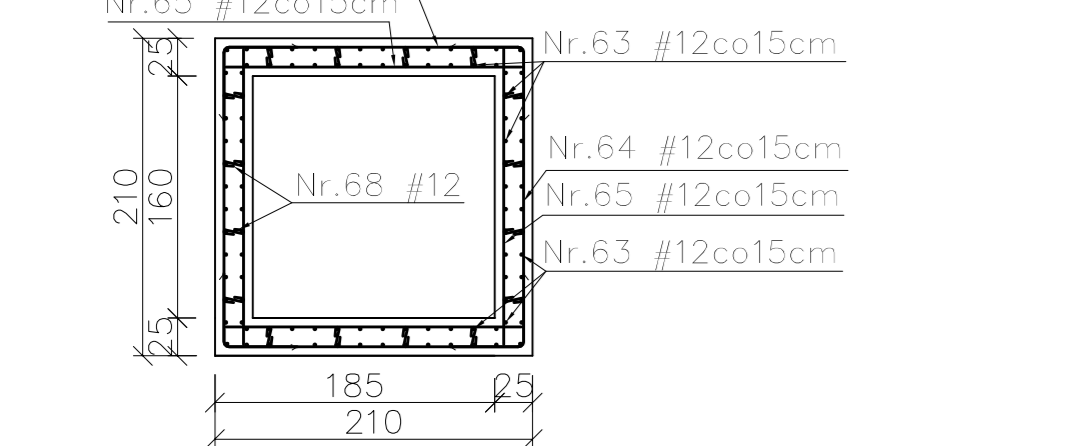
schody kamienne blokowe
 szlachta cementowa gr. 3cm
 płyta żelbetowa gr. 40 cm
 2 x papa termozgrzewalna gr. 1cm
 beton C8/10 gr. 10 cm



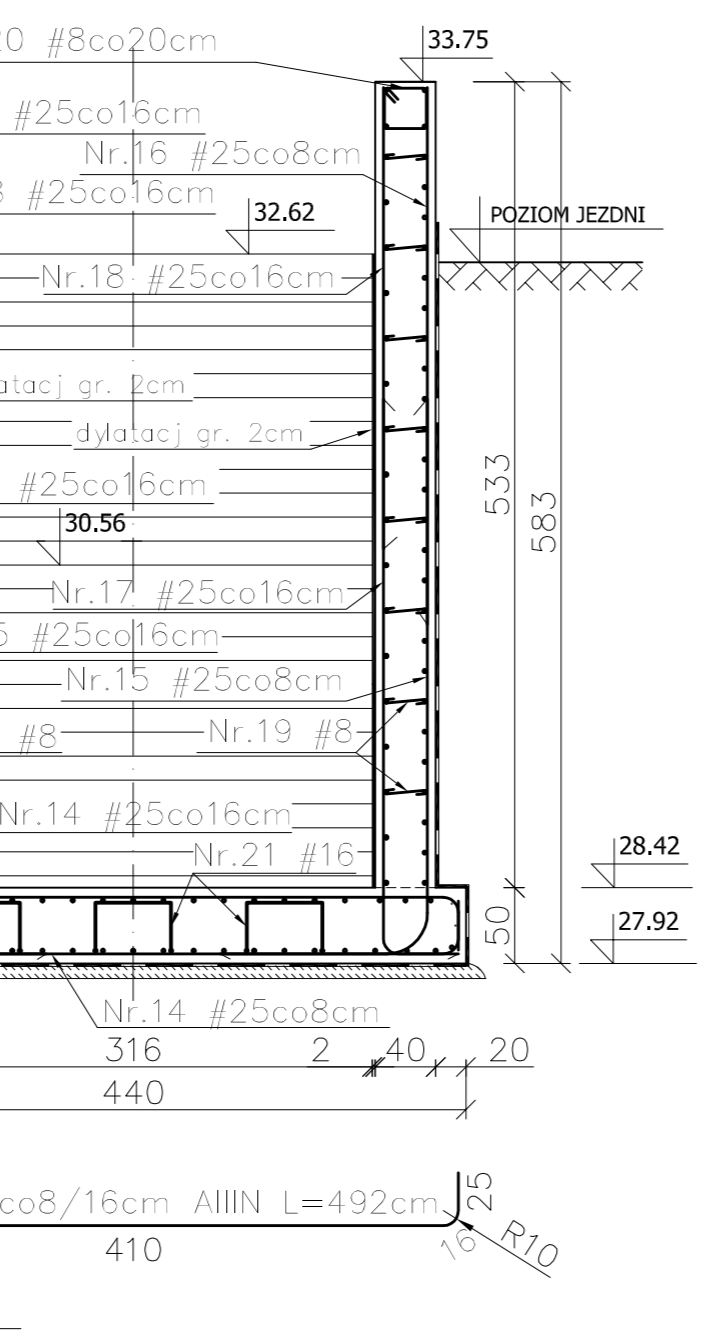
PRZEKRÓJ J1-J1 skala 1:50



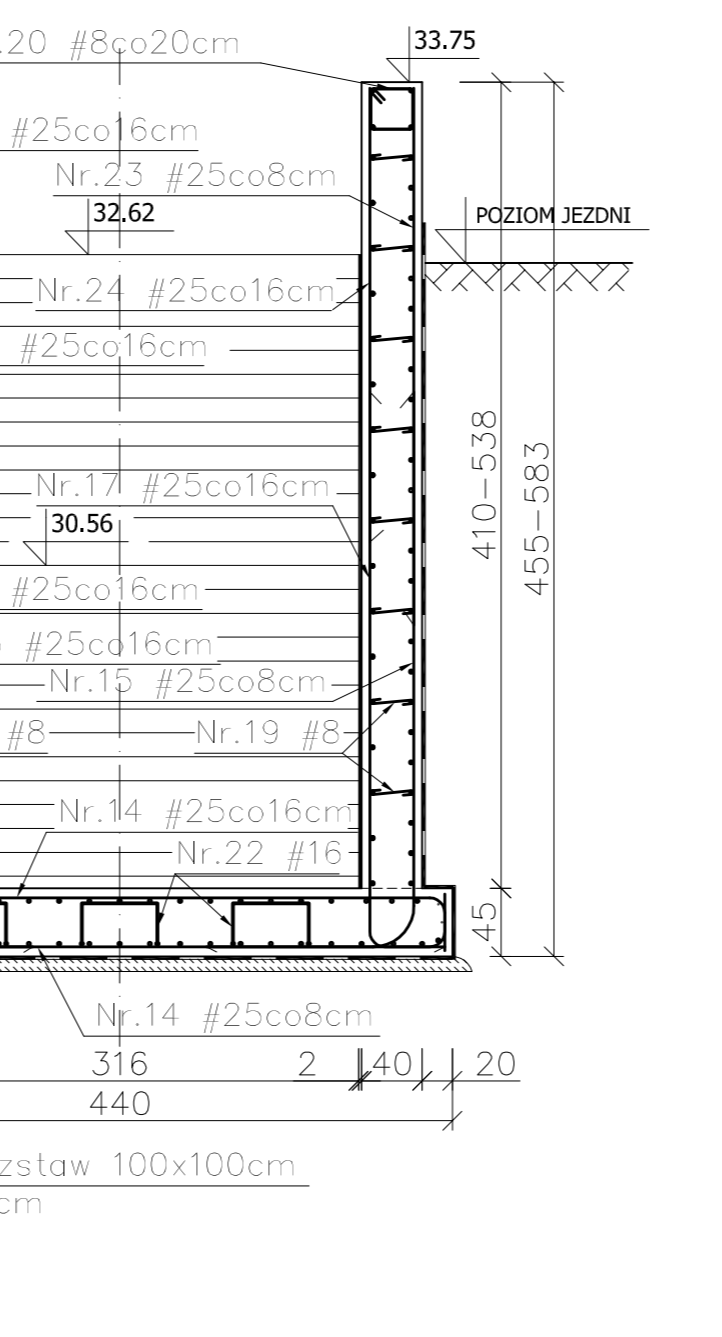
PRZEKRÓJ J2-J2 skala 1:50



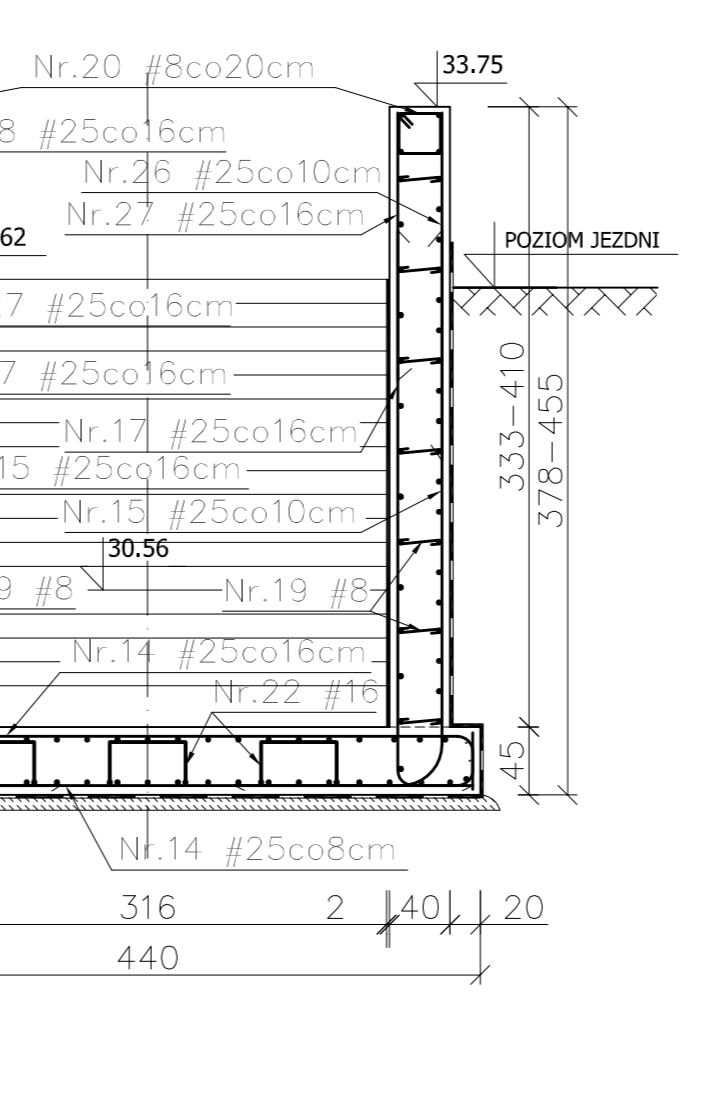
PRZEKRÓJ E1-E1 skala 1:50



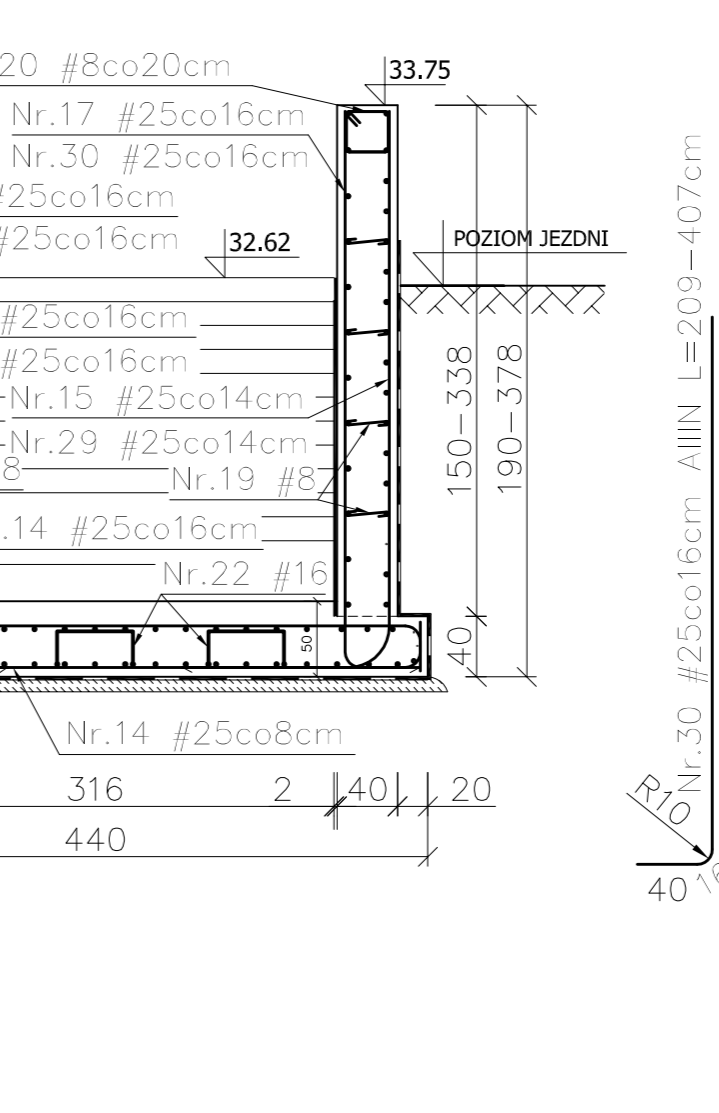
PRZEKRÓJ E2-E2 skala 1:50



PRZEKRÓJ E3-E3 skala 1:50



PRZEKRÓJ E4-E4 skala 1:50



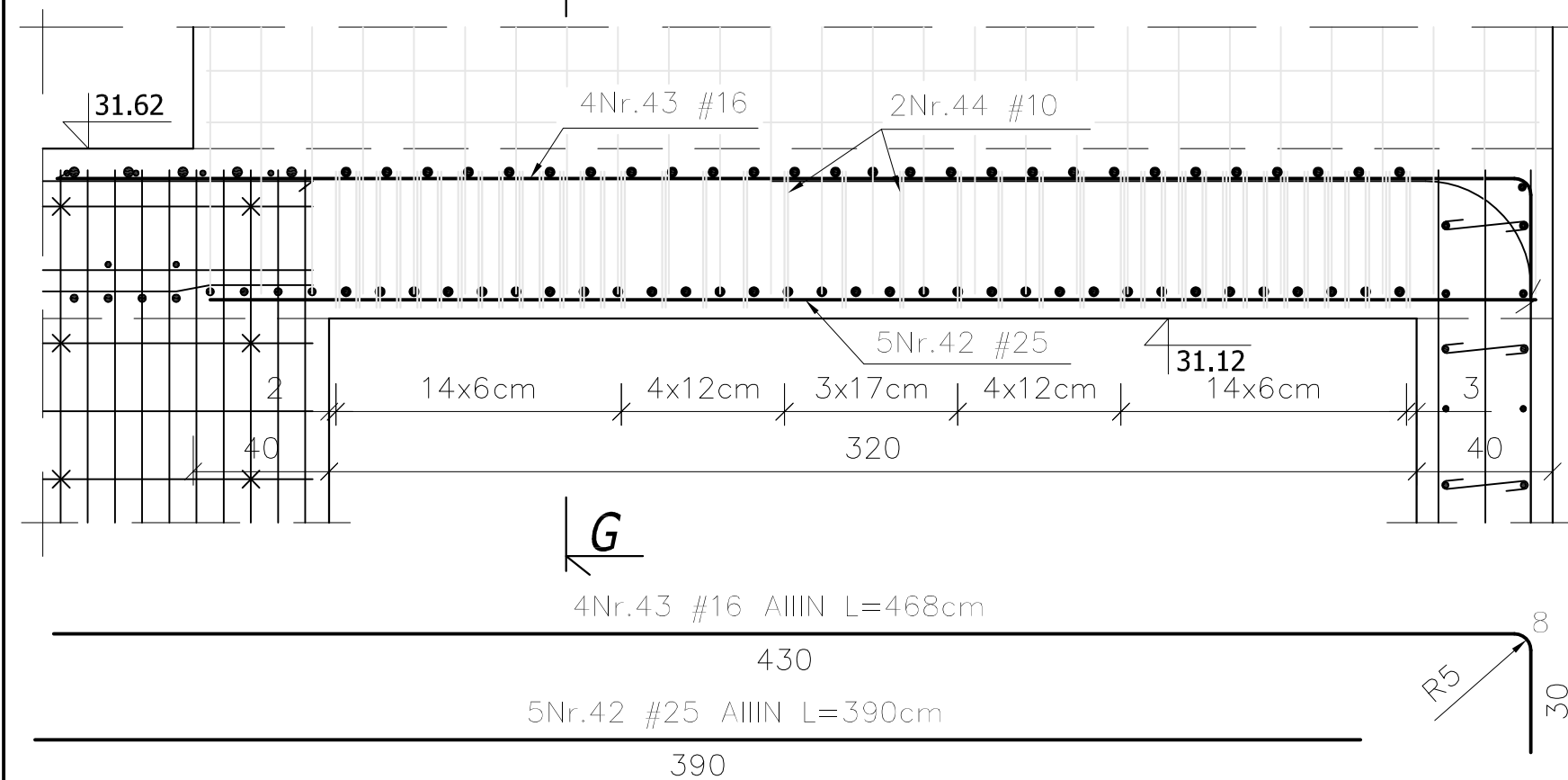
UWAGA:
- Zestawienie stali na rys. K-2

BETON B40
BETON B30 - płyta przejściowa
BETON B10 - chudy beton
STAL AIIIIN - #
AI - ø

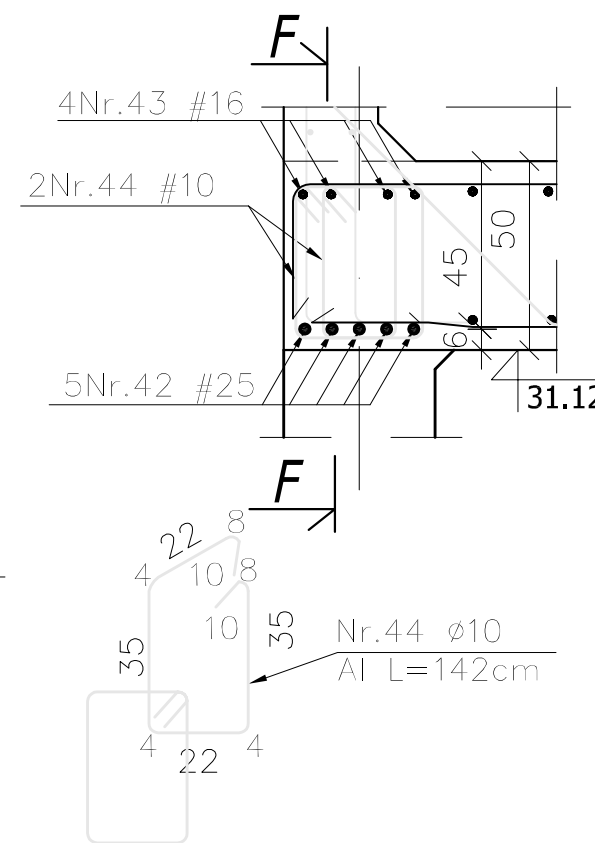
pręty odgiąć PN-91/S-10042

BAKS		1:20/1:50	K-4
USŁUGI INŻYNIERSKIE "BAKS" Sp. z o.o. 03-119 WARSZAWA, ul. Dąbrowskiego 52			
BUDOWA UL. NOWO-LAZUROWEJ odc. ul. Polczyńska - Trasa AK			
Tunelowe przejście dla pieszych TP-1 przy ul. Poczty Gdańskiej na pik 1+417.12			
PROJEKT WYKONAWCZY			
Przekroje: D-D, E1-E1, E2-E2, E3-E3, E4-E4, J1-J1, J2-J2			
OPRACOWANIE	mgr inż. A. Czupski	497/66	07.2009
PROJEKTOWAL	mgr inż. B. Kotowski	1921/63	07.2009
SPRAWDZIŁ	mgr inż. K. Pachocki	-	07.2009
SPRAWDZIŁ	mgr inż. J. Mohdżik	410/66	07.2009
KIEROWNIK ZESPÓŁU	mgr inż. M. Ciujo	51-144/77	07.2009

PRZEKRÓJ F-F
skala 1:20



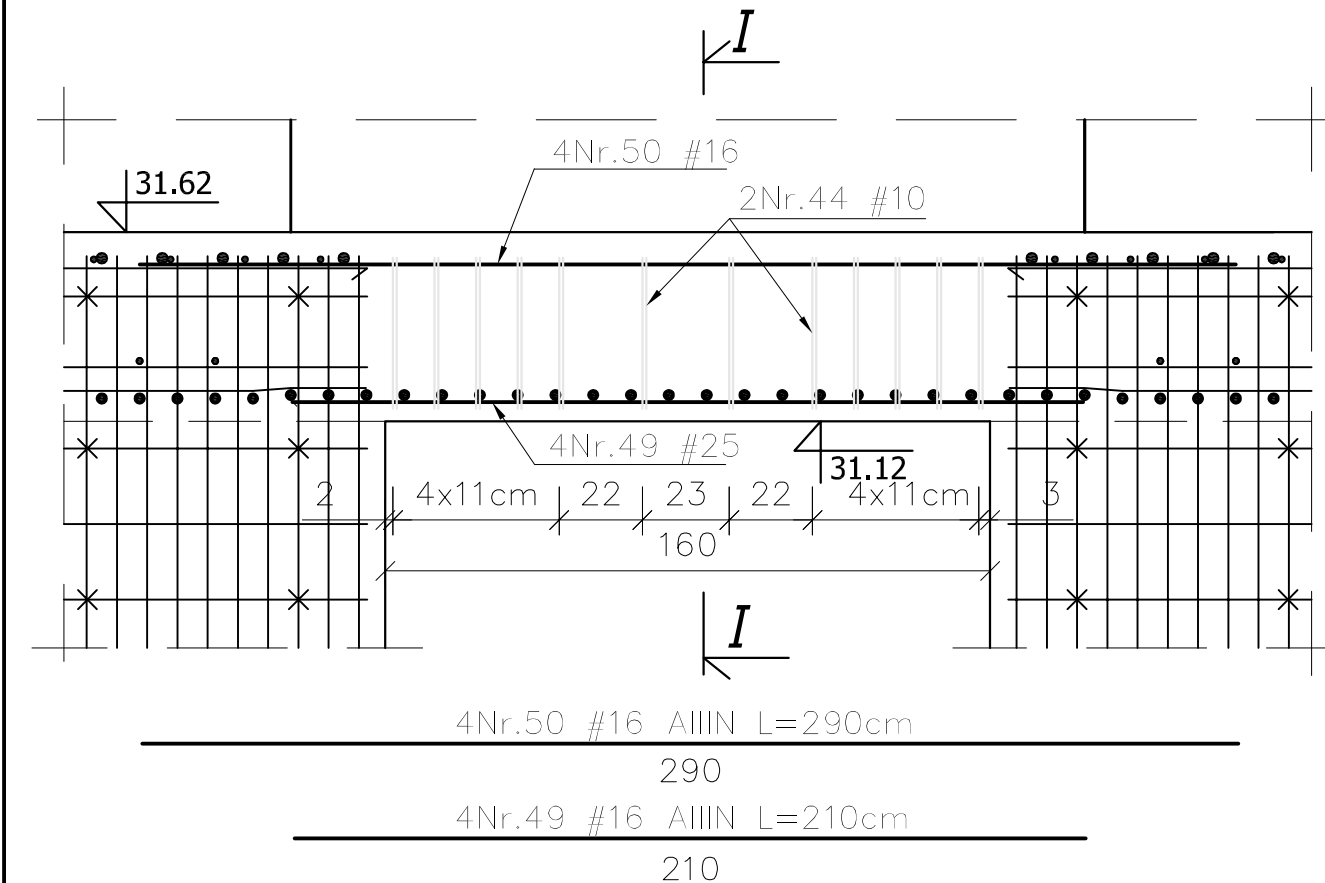
PRZEKRÓJ G-G
skala 1:20



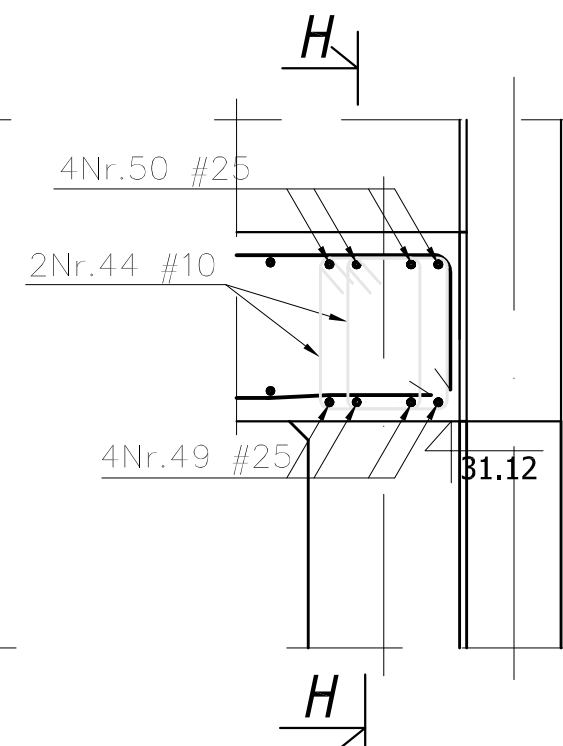
UWAGA:
- Zestawienie stali na rys. K-2
- Otulina: 5cm

pręty odginać PN-91/S-10042

PRZEKRÓJ H-H
skala 1:20



PRZEKRÓJ I-I
skala 1:20



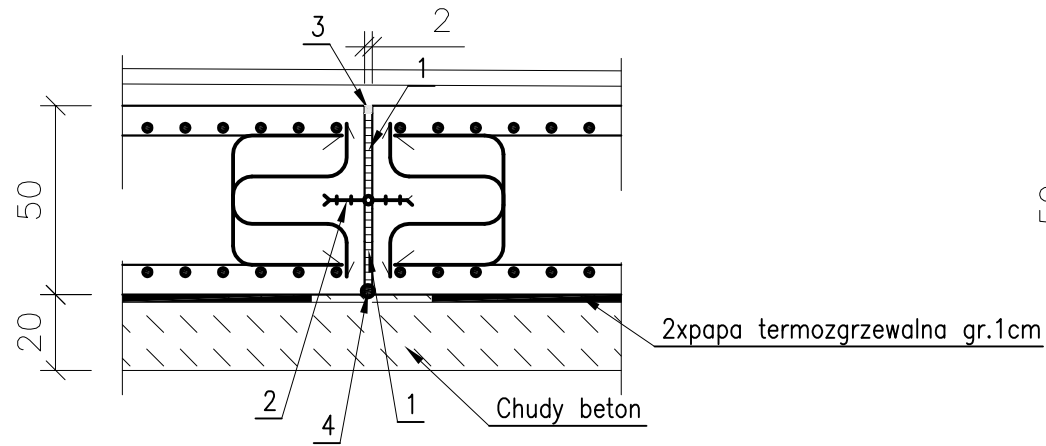
BETON B40
BETON B30 - płyta przejściowa
BETON B10 - chudy beton
STAL AIIIN - #
AI - ø

BAKS		1:20	K-5
USŁUGI CONSULTINGOWE "BAKS" Sp z o.o. 03-179 WARSZAWA ul. Żywiczna 22			
BUDOWA UL. NOWO-LAZUROWEJ odc. ul. Połczyńska - Trasa AK			
Tunelowe przejście dla pieszych TP-1 przy ul. Poczty Gdańskiej na pik 1+417.12			
PROJEKT WYKONAWCZY			
Przekroje: F-F, G-G, H-H, I-I			
GŁÓWNY PROJEKTANT	mgr inż. A.Czapski	497/66	07.2009
PROJEKTOWAŁ	mgr inż. B.Kotowski	1921/63	07.2009
OPRACOWAŁ	mgr inż. K. Pachocki	-	07.2009
SPRAWDZIŁ	mgr inż. J.Michalik	410/66	07.2009
KIEROWNIK ZESPOŁU	mgr inż. M.Ciupa	St-144/77	07.2009

DETAL "A"

SZCZEGÓŁ DYLATACJI PŁYTY DENNEJ TUNELU

skala 1:20

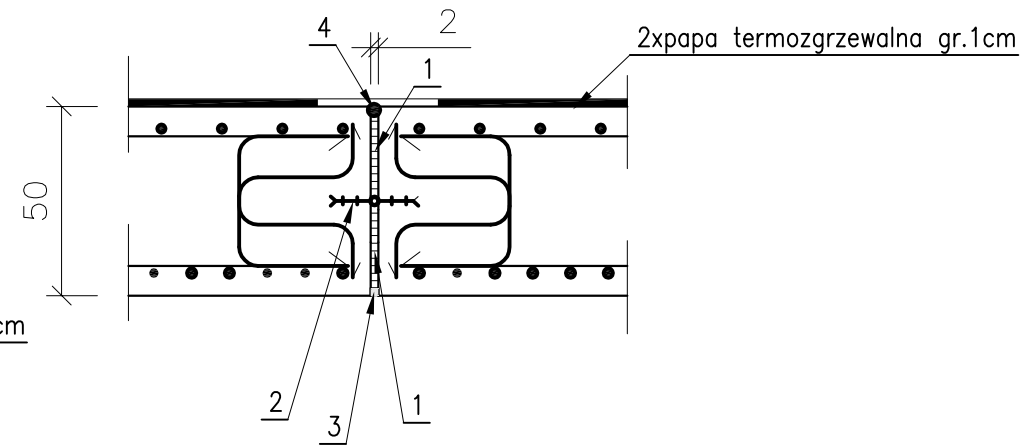


1. Dylatację wypełnić materiałem sprężystym wrażliwym na odkształcenia rzędu 4mm.
2. Uszczelniająca taśma dylatacyjna.
3. Uszczelniający kit elastyczny.
4. Szur bentonitowy.

DETAL "B"

SZCZEGÓŁ DYLATACJI PŁYTY GÓRNEJ TUNELU

skala 1:20

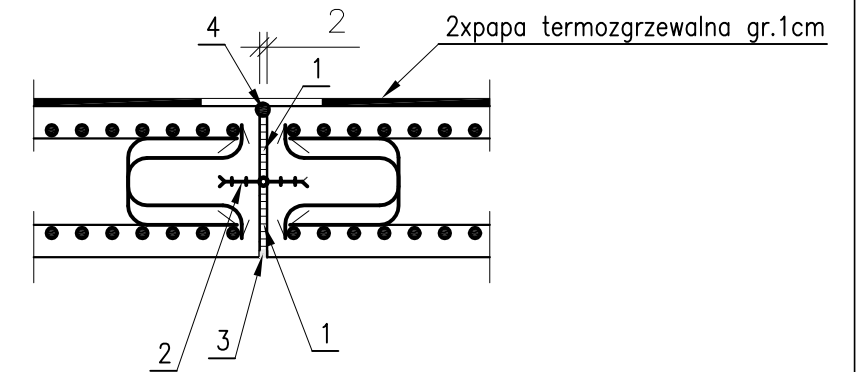


1. Dylatację wypełnić materiałem sprężystym wrażliwym na odkształcenia rzędu 4mm.
2. Uszczelniająca taśma dylatacyjna.
3. Uszczelniający kit elastyczny.
4. Szur bentonitowy.

DETAL "C"

SZCZEGÓŁ DYLATACJI ŚCIANY TUNELU

skala 1:20

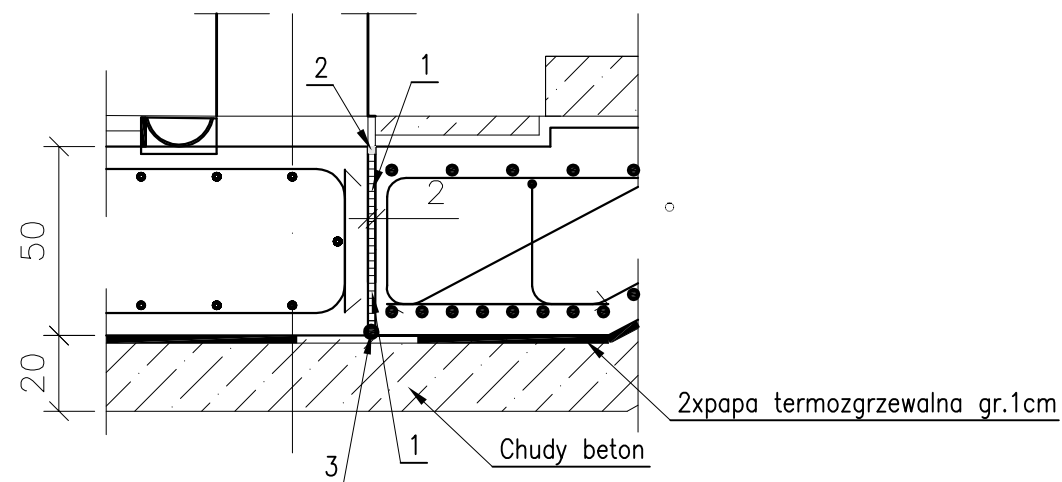


1. Dylatację wypełnić materiałem sprężystym wrażliwym na odkształcenia rzędu 4mm.
2. Uszczelniająca taśma dylatacyjna.
3. Uszczelniający kit elastyczny.
4. Szur bentonitowy.

DETAL "D"

SZCZEGÓŁ DYLATACJI TUNELU Z KONSTRUKCJĄ OPOROWĄ

skala 1:20



1. Dylatację wypełnić materiałem sprężystym wrażliwym na odkształcenia rzędu 4mm.
2. Uszczelniający kit elastyczny.
3. Szur bentonitowy.

BAKS

USŁUGI CONSULTINGOWE "BAKS" Sp z o.o.
03-179 WARSZAWA ul. Żywiczna 22

1:20

K-6

BUDOWA UL. NOWO-LAZUROWEJ

odc. ul. Połczyńska – Trasa AK

Tunelowe przejście dla pieszych TP-1
przy ul. Poczty Gdańskiej na pik 1+417.12

PROJEKT WYKONAWCZY

Detale dylatacji: "A", "B", "C", "D"

GLÓWNY PROJEKTANT	mgr inż. A.Czapski	497/66	07.2009
PROJEKTOWAŁ	mgr inż. B.Kotowski	1921/63	07.2009
OPRACOWAŁ	mgr inż. K. Pachocki	-	07.2009
SPRAWDZIŁ	mgr inż. J.Michalik	410/66	07.2009
KIEROWNIK ZESPOŁU	mgr inż. M.Ciupa	St-144/77	07.2009