

# Biuro Planowania Rozwoju Warszawy SA ul. Batorego 16 PRACOWNIA PROJEKTÓW TRANSPORTOWYCH tel. 0-22 825 95 09

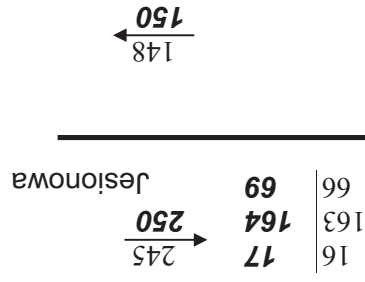
Skrzyżowanie: **Aleje Jeruzolimskie - Jesionowa (wybrane relacje)**

dnia: **05.05.2009 r. (wtorek)**

godzina: **7.30 - 8.30**

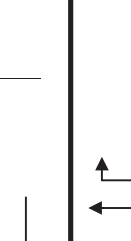
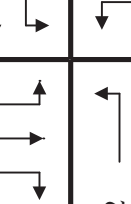
	SO	SC	SCp	SD	A	Poz.	Σ	%RC
SL	55	3	1	7	0	0	66	6,1%
P	145	3	0	14	0	1	163	1,8%
SP	8	4	0	3	0	1	16	25,0%
Σ	208	10	1	24	0	2	245	4,5%

Bodycha



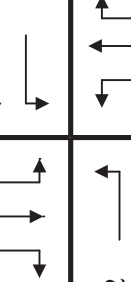
Regulska

Aleje Jeruzolimskie



Aleje Jeruzolimskie

Spisaska



Stan jezdni	
Sucha	X
Mokra	
Oblodzona	

Temperatura:	+15
--------------	-----

	SO	SC	SCp	SD	A	Poz.	Σ	%RC
SL	nie	mierzono						
P	nie	mierzono						
SP	13	0	0	9	0	1	23	0,0%
Σ								

Stan pogody	
Pogodnie	X
Mglisto	
Pochmurno	
Opady deszczu	
Opady śniegu	

	SO	SC	SCp	SD	A	Poz.	Σ	%RC
SL	15	2	1	4	0	0	22	13,6%
P	nie	mierzono						
SP	nie	mierzono						
Σ								

	SO	SC	SCp	SD	A	Poz.	Σ	%RC
SL	nie	mierzono						
P	91	1	1	10	0	0	103	1,9%
SP	nie	mierzono						
Σ								

Objaśnienia: SO - samochody osobowe, SC - samochody ciężarowe, SCp - samochody ciężarowe z przyczepą, SD - samochody dostawcze, A - autobusy, Poz. - pojazdy pozostałe (rowery, motocykle)

# Biuro Planowania Rozwoju Warszawy SA ul. Batorego 16 PRACOWNIA PROJEKTÓW TRANSPORTOWYCH tel. 0-22 825 95 09

Skrzyżowanie: **Aleje Jeruzolimskie - Spisaka** (wybrane relacje)

dnia: **05.05.2009 r.** (wtorek)

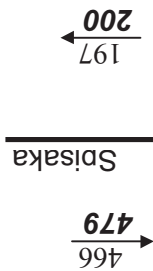
godzina: **7.30 - 8.30**

Stan jezdni		Stan pogody	
Sucha	X	Pogodnie	X
Mokra		Mglisto	
Oblodzona		Pochmurno	
Temperatura: +15		Opady deszczu	
		Opady śniegu	

SO	SC	SCp	SD	A	Poz.	Σ	%RC	
SL	394	10	2	13	6	1	426	4,2%
P								
SP	34	2	0	4	0	0	40	5,0%
Σ	428	12	2	17	6	1	466	4,3%

SO	SC	SCp	SD	A	Poz.	Σ	%RC
SL							
P	nie mierzono						
SP	103	2	0	10	1	117	2,6%
Σ							

Bodycha



479  
466

438  
426

Aleje Jeruzolimskie  
lesionowa

82 | 80

Aleje Jeruzolimskie  
Sosnkowskiego

117 | 118

SO	SC	SCp	SD	A	Poz.	Σ	%RC	
SL	65	2	1	10	1	1	80	5,0%
P	nie mierzono							
SP								
Σ								

Objaśnienia: SO - samochody osobowe, SC - samochody ciężarowe, SCp - samochody ciężarowe z przyczepą, SD - samochody dostawcze, A - autobusy, Poz. - pojazdy pozostałe (rowery, motocykle)

# Biuro Planowania Rozwoju Warszawy SA - PRACOWNIA PROJEKTÓW TRANSPORTOWYCH ul. Batorego 16, tel. 825 95 09

Skrzyżowanie: **Al. Jerozolimskie - Starodęby (wybrane relacje)**

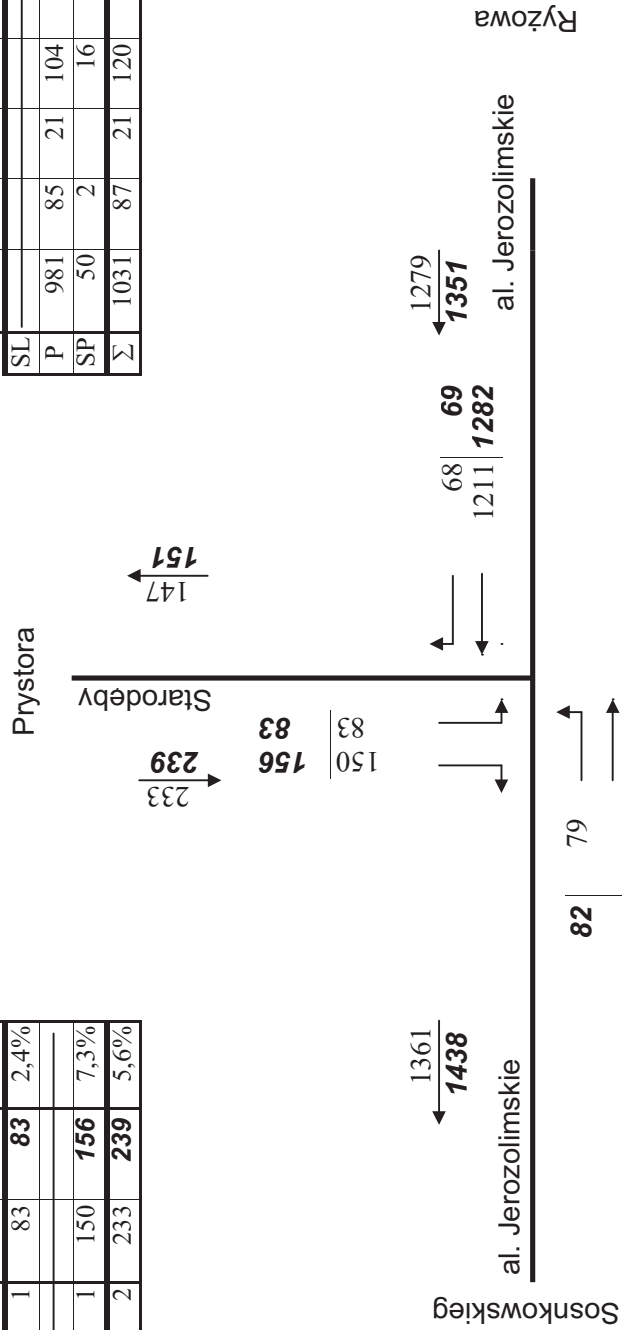
dnia: **23.04.2009 r. (czwartek)**

godzina: **07.30 - 08.30**

Stan jezdni		Stan pogody	
Sucha	X	Pogodnie	X
Mokra		Mglisto	
Oblodzona		Pochmurno	
Temperatura:	+8	Opady deszczu	
		Opady śniegu	

	SO	SC	SCp	SD	A	Poz.	Σ	%RC
SL	74	2		6		1	83	2,4%
P								
SP	124	7		14	4	1	150	7,3%
Σ	198	9	0	20	4	2	233	5,6%

	SO	SC	SCp	SD	A	Poz.	Σ	%RC
SL								
P	981	85	21	104	6	14	1211	9,2%
SP	50	2		16			68	2,9%
Σ	1031	87	21	120	6	14	1279	8,9%



	SO	SC	SCp	SD	A	Poz.	Σ	%RC
SL	60	1		15	3		79	5,1%
P	nie mierzone							
SP								
Σ								

Objaśnienia: SO - samochody osobowe, SC - samochody ciężarowe, SCp - samochody ciężarowe z przyczepą, SD - samochody dostawcze, A - autobusy, Poz. - pojazdy pozostałe (rowery, motocykle)

# Biuro Planowania Rozwoju Warszawy SA - PRACOWNIA PROJEKTÓW TRANSPORTOWYCH ul. Batorego 16, tel. 825 95 09

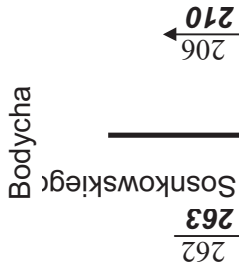
Skrzyżowanie: **Al. Jerozolimskie - Sosnkowskiego** (wybrane relacje)

dnia: **23.04.2009 r. (czwartek)**

godzina: **07.30 - 08.30**

Stan jezdni			Stan pogody				
Sucha		X	Pogodnie				X
Mokra			Mglisto				
Oblodzona			Pochmurno				
Temperatura: +8			Opady deszczu				
			Opady śniegu				

SO	SC	SCp	SD	A	Poz.	Σ	%RC
SL							
P							
SP	4		14		1	262	1,5%
Σ	4	0	14	0	1	262	1,5%



SO	SC	SCp	SD	A	Poz.	Σ	%RC
SL							
P	nie mierzono						
SP	173	8	20	2	3	206	4,9%
Σ							

Spisaka



Starodęby

SO	SC	SCp	SD	A	Poz.	Σ	%RC
SL							
P	nie mierzono						
SP							
Σ							

Objaśnienia: SO - samochody osobowe, SC - samochody ciężarowe, SCp - samochody ciężarowe z przyczepą, SD - samochody dostawcze, A - autobusy, Poz. - pojazdy pozostałe (rowery, motocykle)

# Biuro Planowania Rozwoju Warszawy SA ul. Batorego 16 PRACOWNIA PROJEKTÓW TRANSPORTOWYCH tel. 0-22 825 95 09

Skrzyżowanie: **Aleje Jeruzolimskie - Ryżowa**

dnia: 17.04.2009 r. (piątek)

godzina: 7.30 - 8.30

3349  $\Sigma$  jednostki rzeczywiste

**3476**  $\Sigma$  *jednostki umowne*

7,5% RC (sam. ciężarowe i sam. ciężarowe z przyczepą i autobusy)

	SO	SC	SCp	SD	A	Poz.	$\Sigma$	%RC
SL	160	3	0	4	0	7	174	1,7%
P	127	4	0	11	2	6	150	4,0%
SP	10	1	0	1	0	0	12	8,3%
<b><math>\Sigma</math></b>	<b>297</b>	<b>8</b>	<b>0</b>	<b>16</b>	<b>2</b>	<b>13</b>	<b>336</b>	<b>3,0%</b>

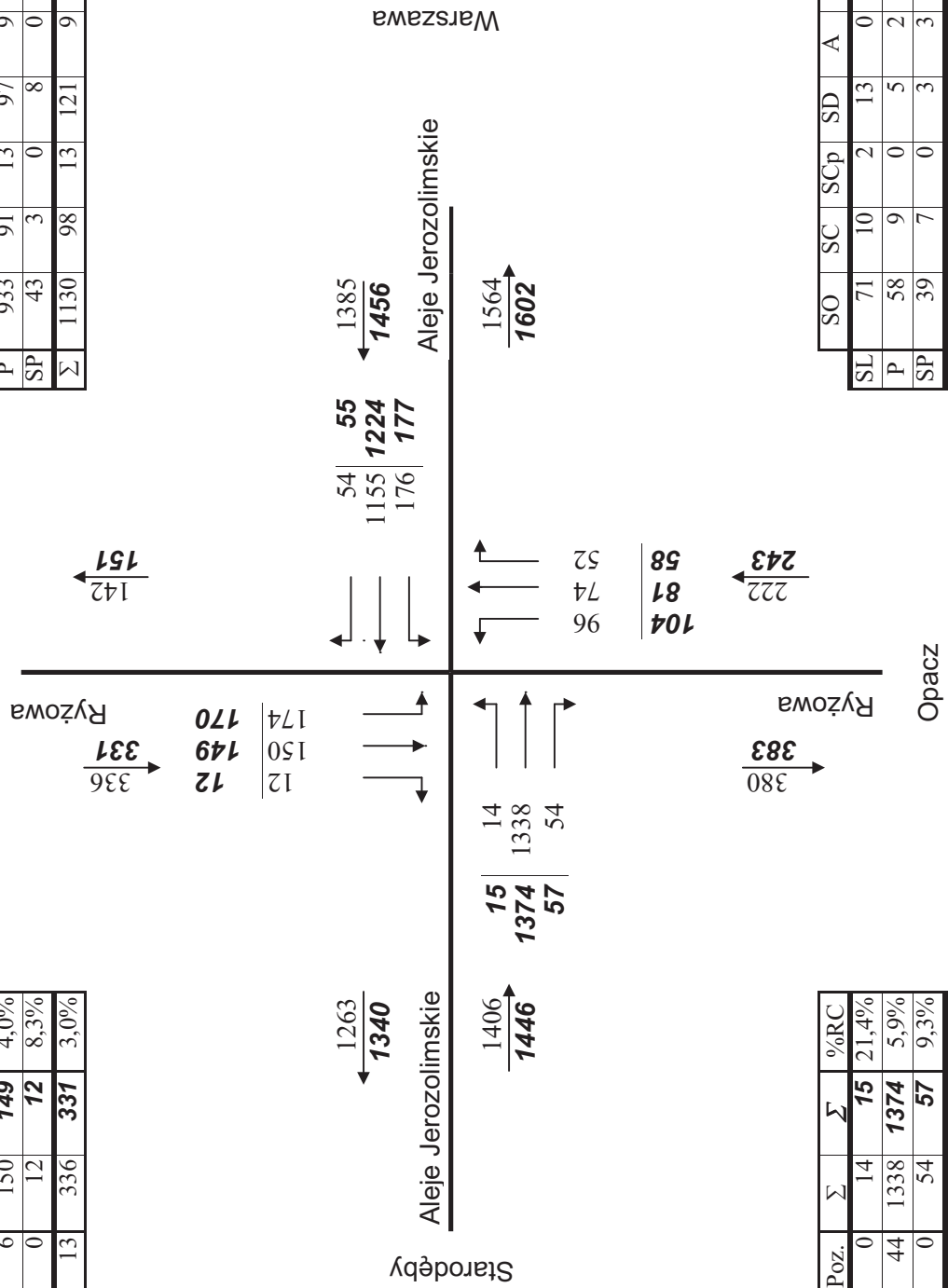
Dzieci Warszawy

	SO	SC	SCp	SD	A	Poz.	$\Sigma$	%RC
SL	154	4	0	16	0	2	176	2,3%
P	933	91	13	97	9	12	1155	9,8%
SP	43	3	0	8	0	0	54	5,6%
<b><math>\Sigma</math></b>	<b>1130</b>	<b>98</b>	<b>13</b>	<b>121</b>	<b>9</b>	<b>14</b>	<b>1385</b>	<b>8,7%</b>

Temperatura: +20

Stan jezdni	
Sucha	X
Mokra	
Oblodzona	

Stan pogody	
Pogodnie	X
Mglisto	
Pochmurno	
Opady deszczu	
Opady śniegu	



	SO	SC	SCp	SD	A	Poz.	$\Sigma$	%RC
SL	7	3	0	4	0	0	14	21,4%
P	1032	42	31	183	6	44	1374	5,9%
SP	43	5	0	6	0	0	54	9,3%
<b><math>\Sigma</math></b>	<b>1082</b>	<b>50</b>	<b>31</b>	<b>193</b>	<b>6</b>	<b>44</b>	<b>1406</b>	<b>6,2%</b>

	SO	SC	SCp	SD	A	Poz.	$\Sigma$	%RC
SL	71	10	2	13	0	0	96	12,5%
P	58	9	0	5	2	0	74	14,9%
SP	39	7	0	3	3	0	52	19,2%
<b><math>\Sigma</math></b>	<b>168</b>	<b>26</b>	<b>2</b>	<b>21</b>	<b>5</b>	<b>0</b>	<b>222</b>	<b>14,9%</b>

Objaśnienia: SO - samochody osobowe, SC - samochody ciężarowe, SCp - samochody dostawcze, A - autobusy, Poz. - pojazdy pozostałe (rowery, motocykle)

# Biuro Planowania Rozwoju Warszawy SA - PRACOWNIA PROJEKTÓW TRANSPORTOWYCH ul. Batorego 16, tel. 825 95 09

Skrzyżowanie: **Spisaka - Kompanii Kordian AK**

dnia: **24.04.2009 r. (piątek)**

godzina: **07.30 - 08.30**

1540  $\Sigma$  jednostki rzeczywiste

**1591**  $\Sigma$  *jednostki umowne*

6,4% RC (sam. ciężarowe i sam. ciężarowe z przyczepą i autobusy)

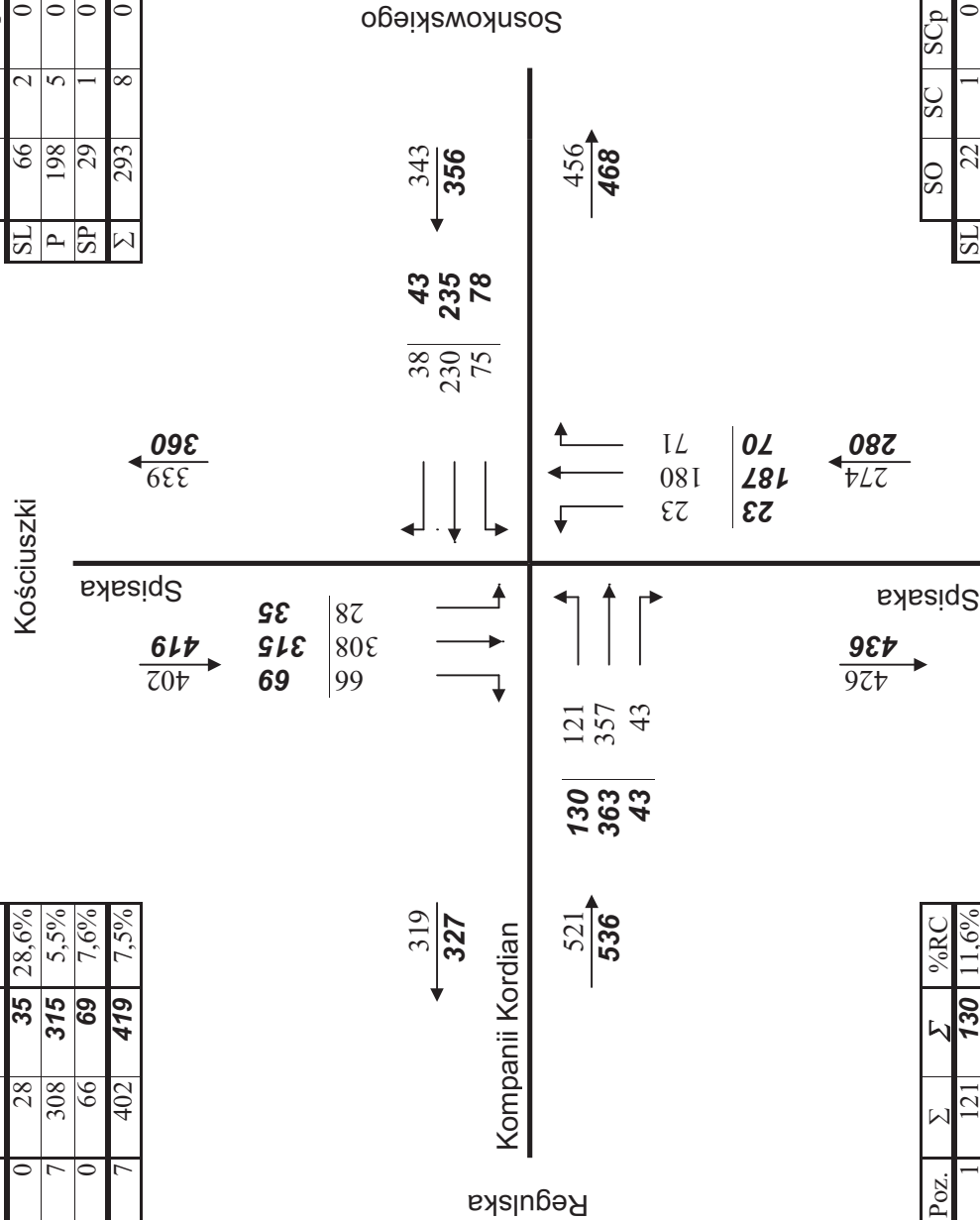
Stan jezdni	
Sucha	X
Mokra	
Oblodzona	

Temperatura:	+10
--------------	-----

Stan pogody	
Pogodnie	x
Mglisto	
Pochmurno	
Opady deszczu	
Opady śniegu	

	SO	SC	SCp	SD	A	Poz.	$\Sigma$	%RC
SL	19		2	1	6	0	28	28,6%
P	257	10	2	27	5	7	308	5,5%
SP	54	1		7	4	0	66	7,6%
<b><math>\Sigma</math></b>	<b>330</b>	<b>11</b>	<b>4</b>	<b>35</b>	<b>15</b>	<b>7</b>	<b>402</b>	<b>7,5%</b>

	SO	SC	SCp	SD	A	Poz.	$\Sigma$	%RC
SL	66	2	0	4	3	0	75	6,7%
P	198	5	0	13	8	6	230	5,7%
SP	29	1	0	2	6	0	38	18,4%
<b><math>\Sigma</math></b>	<b>293</b>	<b>8</b>	<b>0</b>	<b>19</b>	<b>17</b>	<b>6</b>	<b>343</b>	<b>7,3%</b>



	SO	SC	SCp	SD	A	Poz.	$\Sigma$	%RC
SL	83	7	0	23	7	1	121	11,6%
P	315	4	0	26	8	4	357	3,4%
SP	41	1	0	1	0	0	43	2,3%
<b><math>\Sigma</math></b>	<b>439</b>	<b>12</b>	<b>0</b>	<b>50</b>	<b>15</b>	<b>5</b>	<b>521</b>	<b>5,2%</b>

	SO	SC	SCp	SD	A	Poz.	$\Sigma$	%RC
SL	22	1	0	0	0	0	23	4,3%
P	135	5	2	30	5	3	180	6,7%
SP	56	3	0	9	0	3	71	4,2%
<b><math>\Sigma</math></b>	<b>213</b>	<b>9</b>	<b>2</b>	<b>39</b>	<b>5</b>	<b>6</b>	<b>274</b>	<b>5,8%</b>

Objaśnienia: SO - samochody osobowe, SC - samochody ciężarowe, SCp - samochody dostawcze, A - autobusy, Poz. - pojazdy pozostałe (rowery, motocykle)

# Biuro Planowania Rozwoju Warszawy SA - PRACOWNIA PROJEKTÓW TRANSPORTOWYCH ul. Batorego 16, tel. 825 95 09

Skrzyżowanie: **Sosnkowskiego - Kompanii Kordian AK**

dnia: **21.04.2009 r. (wtorek)**

godzina: **07.30 - 08.30**

1345  $\Sigma$  jednostki rzeczywiste

**1375**  $\Sigma$  *jednostki umowne*

5,1% RC (sam. ciężarowe i sam. ciężarowe z przyczepą i autobusy)

Stan jezdni	
Sucha	X
Mokra	
Oblodzona	

Temperatura:	+10
--------------	-----

Stan pogody	
Pogodnie	x
Mglisto	
Pochmurno	
Opady deszczu	
Opady śniegu	

	SO	SC	SCp	SD	A	Poz.	$\Sigma$	%RC
SL	30			3			33	0,0%
P	99	1		11		6	117	0,9%
SP	60	1				2	63	1,6%
<b><math>\Sigma</math></b>	<b>189</b>	<b>2</b>	<b>0</b>	<b>14</b>	<b>0</b>	<b>8</b>	<b>213</b>	<b>0,9%</b>

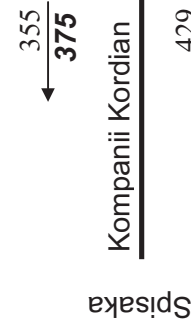
	SO	SC	SCp	SD	A	Poz.	$\Sigma$	%RC
SL	82			9			91	0,0%
P	164	2		15	16	1	198	9,1%
SP	34	1		4			39	2,6%
<b><math>\Sigma</math></b>	<b>280</b>	<b>3</b>	<b>0</b>	<b>28</b>	<b>16</b>	<b>1</b>	<b>328</b>	<b>5,8%</b>

Kościuszki



213	↓
62	←
113	←
33	←

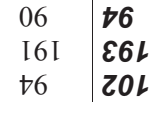
277	↑
-----	---



375	↓
44	←
358	←
34	←

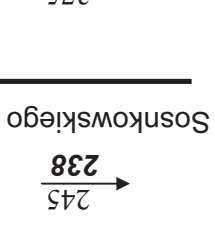
429	↑
-----	---

Bohaterów Warszawy



485	↓
94	←
193	←
90	←

389	↑
-----	---



245	↓
-----	---

375	↑
-----	---

	SO	SC	SCp	SD	A	Poz.	$\Sigma$	%RC
SL	38	0	1	5			44	2,3%
P	303	2		22	16	5	348	5,2%
SP	29	1			1	6	37	5,4%
<b><math>\Sigma</math></b>	<b>370</b>	<b>3</b>	<b>1</b>	<b>27</b>	<b>17</b>	<b>11</b>	<b>429</b>	<b>4,9%</b>

	SO	SC	SCp	SD	A	Poz.	$\Sigma$	%RC
SL	78	14		2			94	14,9%
P	168	6		15		2	191	3,1%
SP	81	5		2			90	7,8%
<b><math>\Sigma</math></b>	<b>327</b>	<b>25</b>	<b>0</b>	<b>19</b>	<b>2</b>	<b>2</b>	<b>375</b>	<b>7,2%</b>

Objaśnienia: SO - samochody osobowe, SC - samochody ciężarowe, SCp - samochody ciężarowe z przyczepą, SD - samochody dostawcze, A - autobusy, Poz. - pojazdy pozostałe (rowery, motocykle)

# Biuro Planowania Rozwoju Warszawy SA ul. Batoiego 16 PRACOWNIA PROJEKTÓW TRANSPORTOWYCH tel. 0-22 825 95 09

Skrzyżowanie: **Ryżowa - Dzieci Warszawy**

dnia: **16.04.2009 r. (czwartek)**

godzina: **7.30 - 8.30**

1676  $\Sigma$  jednostki rzeczywiste

**1712**  $\Sigma$  *jednostki umowne*

5,4% RC (sam. ciężarowe i sam. ciężarowe z przyczepą i autobusy)

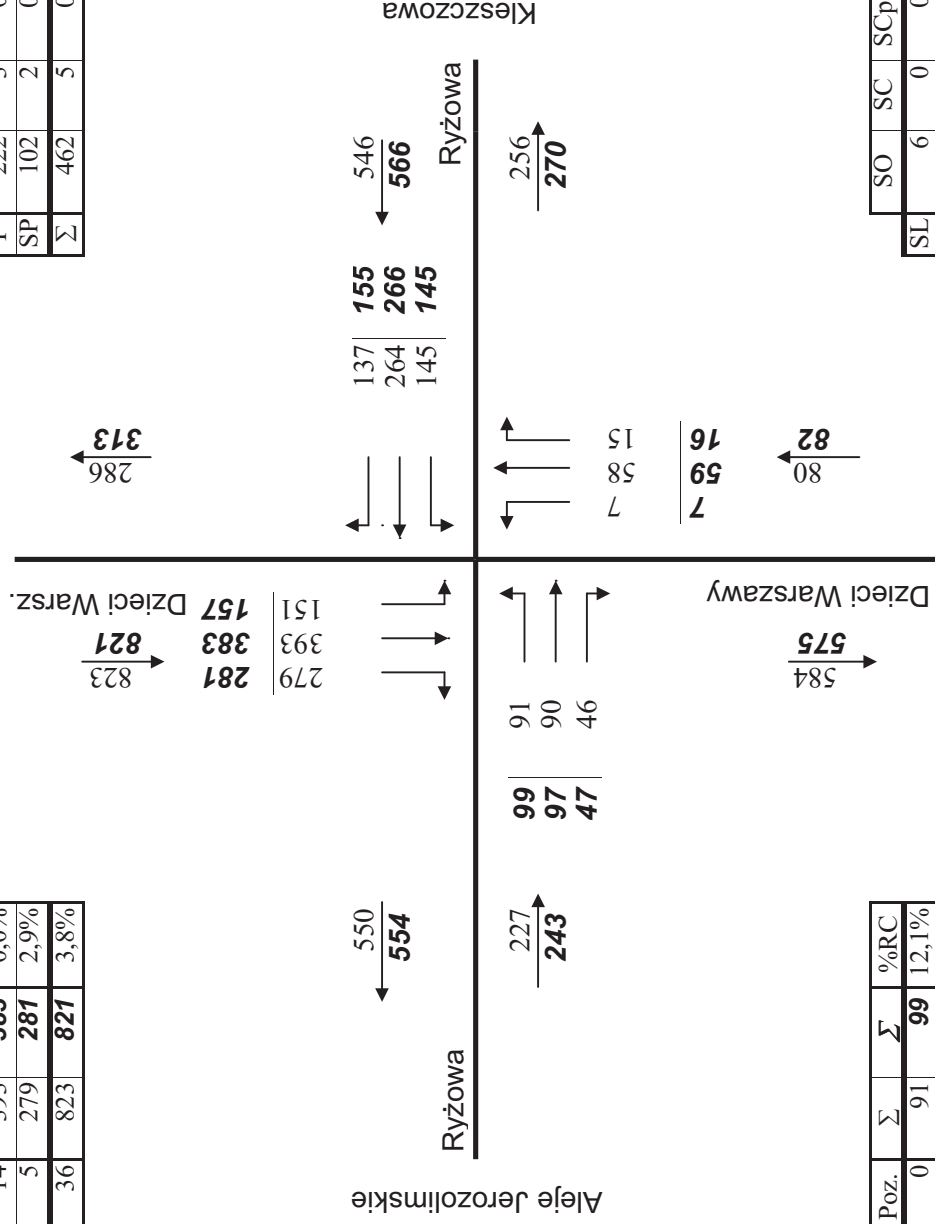
Stan jezdni	
Sucha	X
Mokra	
Oblodzona	

Temperatura: +20

Stan pogody	
Pogodnie	X
Mglisto	
Pochmurno	
Opady deszczu	
Opady śniegu	

	SO	SC	SCp	SD	A	Poz.	$\Sigma$	%RC
SL	106	2	0	5	21	17	151	15,2%
P	375	0	0	4	0	14	393	0,0%
SP	256	2	1	10	5	5	279	2,9%
$\Sigma$	737	4	1	19	26	36	823	3,8%

	SO	SC	SCp	SD	A	Poz.	$\Sigma$	%RC
SL	138	0	0	7	0	0	145	0,0%
P	222	3	0	34	3	2	264	2,3%
SP	102	2	0	12	21	0	137	16,8%
$\Sigma$	462	5	0	53	24	2	546	5,3%



	SO	SC	SCp	SD	A	Poz.	$\Sigma$	%RC
SL	78	4	0	2	7	0	91	12,1%
P	73	7	1	4	4	1	90	13,3%
SP	39	1	0	5	1	0	46	4,3%
$\Sigma$	190	12	1	11	12	1	227	11,0%

	SO	SC	SCp	SD	A	Poz.	$\Sigma$	%RC
SL	6	0	0	1	0	0	7	0,0%
P	53	4	0	0	0	1	58	6,9%
SP	14	0	1	0	0	0	15	6,7%
$\Sigma$	73	4	1	1	0	1	80	6,3%

Objaśnienia: SO - samochody osobowe, SC - samochody ciężarowe, SCp - samochody ciężarowe z przyczepą, SD - samochody dostawcze, A - autobusy, Poz. - pojazdy pozostałe (rowery, motocykle)



# Biuro Planowania Rozwoju Warszawy SA ul. Batoiego 16 PRACOWNIA PROJEKTÓW TRANSPORTOWYCH tel. 0-22 825 95 09

Skrzyżowanie: **Ryżowa - przekrój**

dnia: **16.04.2009 r. (środa)**

godzina: **7.30 - 8.30**

675  $\Sigma$  jednostki rzeczywiste

**706**  $\Sigma$  *jednostki umowne*

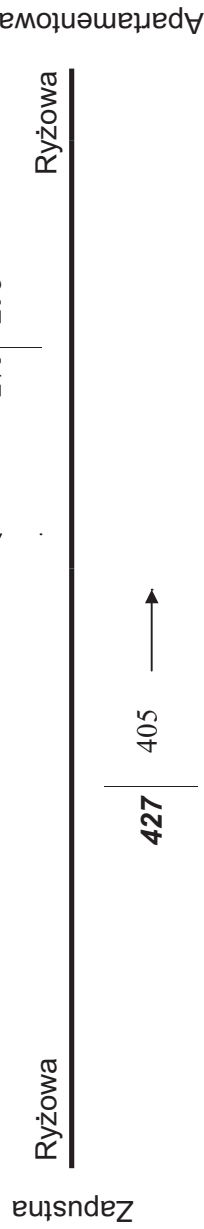
10,7% RC (sam. ciężarowe i sam. ciężarowe z przyczepą i autobusy)

Stan jezdni	
Sucha	X
Mokra	
Oblodzona	

Temperatura:	+7
--------------	----

Stan pogody	
Pogodnie	X
Mglisto	
Pochmurno	
Opady deszczu	
Opady śniegu	

	SO	SC	SCp	SD	A	Poz.	$\Sigma$	$\Sigma$	%RC
P	195	6	1	12	29	27	270	<b>279</b>	13,3%
$\Sigma$	195	6	1	12	29	27	270	<b>279</b>	13,3%



	SO	SC	SCp	SD	A	Poz.	$\Sigma$	$\Sigma$	%RC
P	333	12		31	24	5	405	<b>427</b>	8,9%
$\Sigma$	333	12	0	31	24	5	405	<b>427</b>	8,9%

Objaśnienia: SO - samochody osobowe, SC - samochody ciężarowe, SCp - samochody dostawcze, A - autobusy, Poz. - pojazdy pozostałe (rowery, motocykle)

# Biuro Planowania Rozwoju Warszawy SA ul. Batorego 16 PRACOWNIA PROJEKTÓW TRANSPORTOWYCH tel. 0-22 825 95 09

Skrzyżowanie: **Regulska - Piastowska**

dnia: **5.05.2009 r. (wtorek)**

godzina: **7.30 - 8.30**

986  $\Sigma$  jednostki rzeczywiste

**1000**  $\Sigma$  *jednostki umowne*

4,4% RC (sam. ciężarowe i sam. ciężarowe z przyczepą i autobusy)

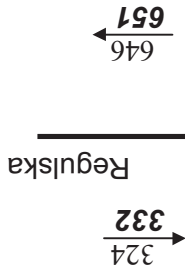
Stan jezdni	
Sucha	X
Mokra	
Oblodzona	

Temperatura:	+15
--------------	-----

Stan pogody	
Pogodnie	X
Mglisto	
Pochmurno	
Opady deszczu	
Opady śniegu	

	SO	SC	SCp	SD	A	Poz.	$\Sigma$	%RC
SL								
P	232	3	3	18	11	5	272	6,3%
SP	44	0	1	3	0	4	52	1,9%
<b><math>\Sigma</math></b>	<b>276</b>	<b>3</b>	<b>4</b>	<b>21</b>	<b>11</b>	<b>9</b>	<b>324</b>	<b>5,6%</b>

Kompanii Kordian



Piastowska  
Piaśtów

	SO	SC	SCp	SD	A	Poz.	$\Sigma$	%RC
SL	173	2	0	6	0	10	191	1,0%
P								
SP	9	1	1	1	0	1	13	15,4%
<b><math>\Sigma</math></b>	<b>182</b>	<b>3</b>	<b>1</b>	<b>7</b>	<b>0</b>	<b>11</b>	<b>204</b>	<b>2,0%</b>

Bodycha

	SO	SC	SCp	SD	A	Poz.	$\Sigma$	%RC
SL	3						3	0,0%
P	397	9	2	31	10	6	455	4,6%
SP								
<b><math>\Sigma</math></b>	<b>400</b>	<b>9</b>	<b>2</b>	<b>31</b>	<b>10</b>	<b>6</b>	<b>458</b>	<b>4,6%</b>

Objaśnienia: SO - samochody osobowe, SC - samochody ciężarowe, SCp - samochody ciężarowe z przyczepą, SD - samochody dostawcze, A - autobusy, Poz. - pojazdy pozostałe (rowery, motocykle)

# Biuro Planowania Rozwoju Warszawy SA ul. Batorego 16 PRACOWNIA PROJEKTÓW TRANSPORTOWYCH tel. 0-22 825 95 09

Skrzyżowanie: **Regulska - Kompanii Kordian**

dnia: **06.05.2009 r. (środa)**

godzina: **7.30 - 8.30**

1003     Σ jednostki rzeczywiste

**1044**     Σ **jednostki umowne**

7,0%     RC (sam. ciężarowe i sam. ciężarowe z przyczepą i autobusy)

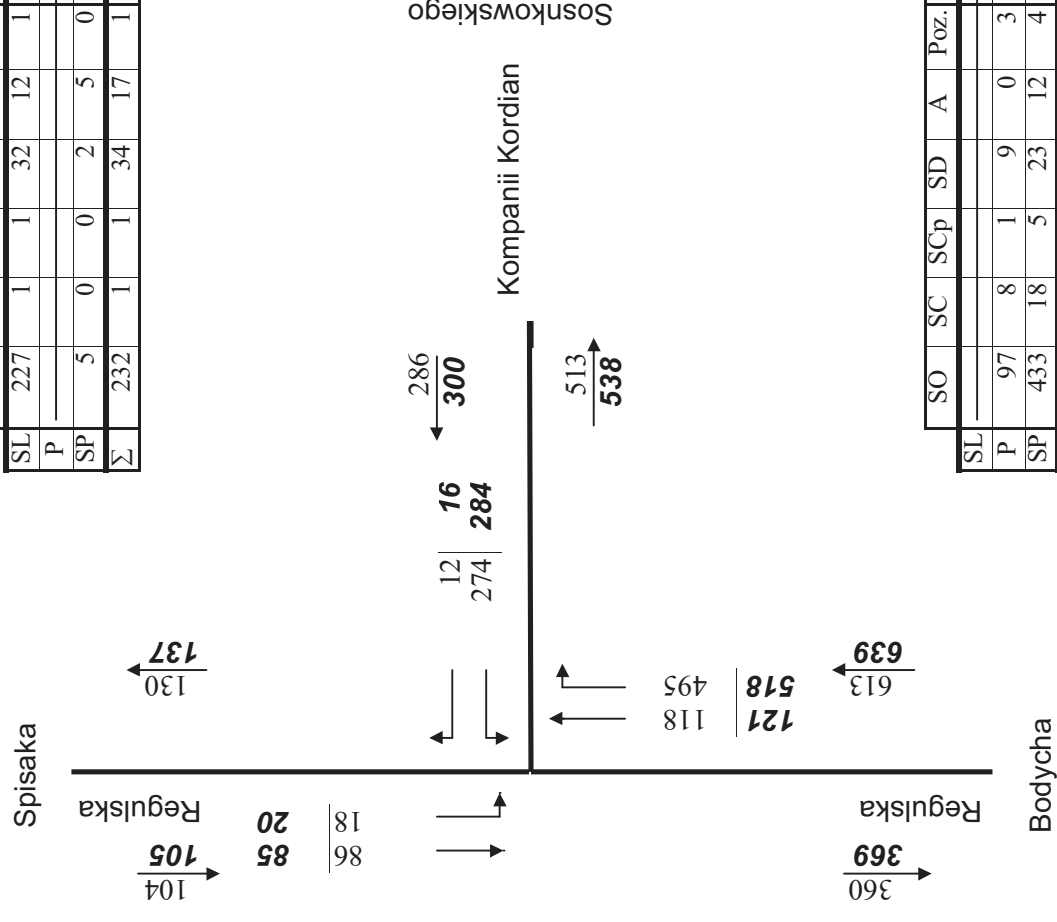
Stan jezdni	
Sucha	X
Mokra	X
Oblodzona	

Temperatura:     +5

Stan pogody	
Pogodnie	
Mglisto	
Pochmurno	X
Opady deszczu	
Opady śniegu	

SO	SC	SCp	SD	A	Poz.	Σ	%RC
SL	11	0	2	4	1	18	22,2%
P	69	3	0	10	4	86	3,5%
SP							
Σ	80	3	0	12	4	5	104
							105
							6,7%

SO	SC	SCp	SD	A	Poz.	Σ	%RC
SL	227	1	1	32	12	1	274
P							284
SP	5	0	0	2	5	0	12
Σ	232	1	1	34	17	1	286
							300
							6,6%



Objaśnienia: SO - samochody osobowe, SC - samochody ciężarowe, SCp - samochody ciężarowe z przyczepą, SD - samochody dostawcze, A - autobusy, Poz. - pojazdy pozostałe (rowery, motocykle)

# Biuro Planowania Rozwoju Warszawy SA ul. Batoiego 16 PRACOWNIA PROJEKTÓW TRANSPORTOWYCH tel. 0-22 825 95 09

## Skrzyżowanie: Regulska - Bodycha (wybrane relacje)

dnia: 8.05.2009 r. (piątek)

godzina: 7.30 - 8.30

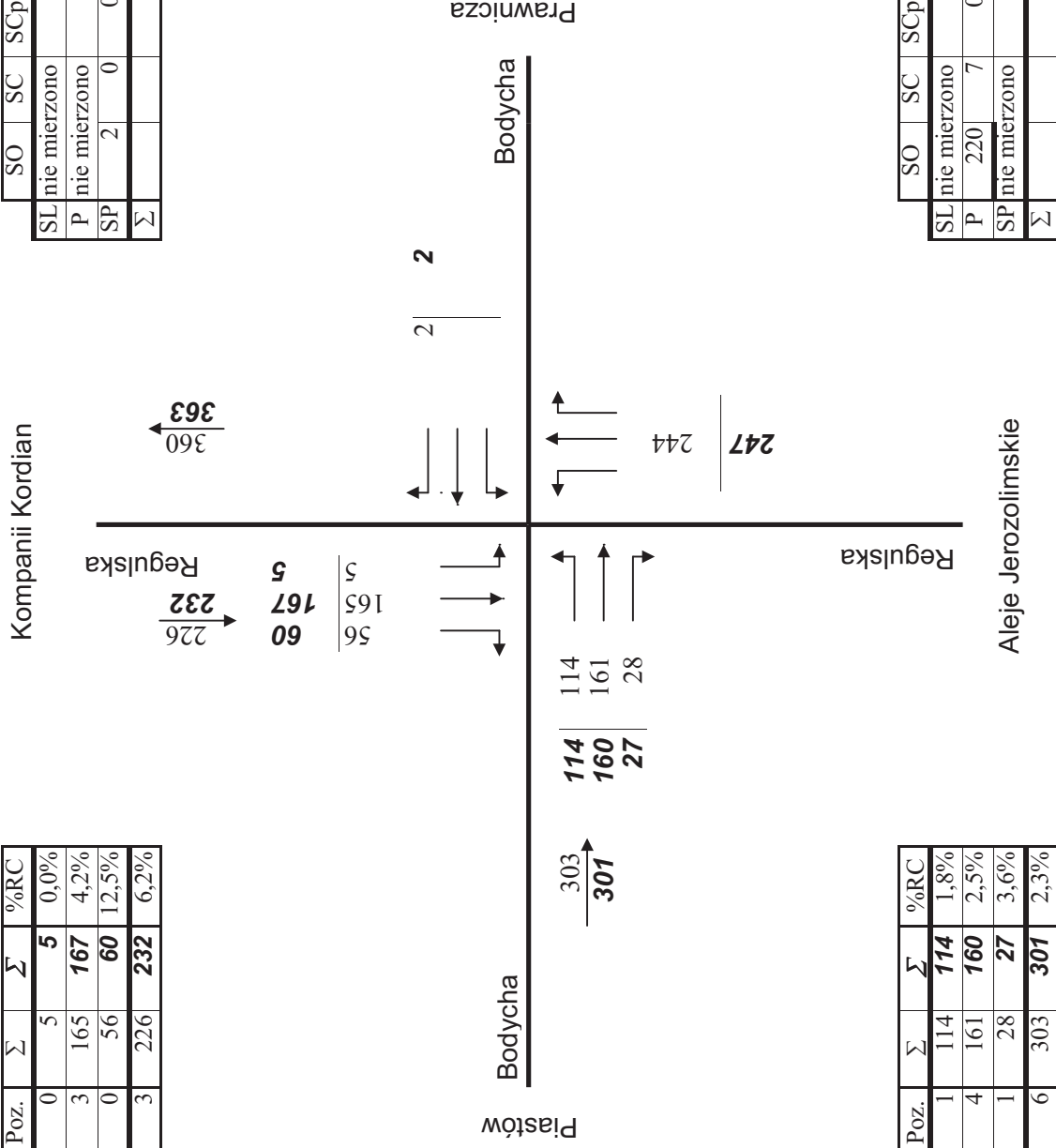
SO	SC	SCp	SD	A	Poz.	Σ	%RC
5	0	0	0	0	0	5	0,0%
139	7	0	16	0	3	165	4,2%
48	7	0	1	0	0	56	12,5%
192	14	0	17	0	3	226	6,2%

SO	SC	SCp	SD	A	Poz.	Σ	%RC
SL	nie	mierzono					
P	nie	mierzono					
SP	2	0	0	0	0	2	0,0%
Σ							

Stan jezdni	
Sucha	X
Mokra	
Oblodzona	

Temperatura:	+10
--------------	-----

Stan pogody	
Pogodnie	X
Mglisto	
Pochmurno	
Opady deszczu	
Opady śniegu	



SO	SC	SCp	SD	A	Poz.	Σ	%RC
SL	102	2	0	9	0	114	1,8%
P	144	4	0	9	0	161	2,5%
SP	25	1	0	1	0	28	3,6%
Σ	271	7	0	19	0	303	2,3%

SO	SC	SCp	SD	A	Poz.	Σ	%RC
SL	nie	mierzono					
P	220	7	0	16	0	244	2,9%
SP	nie	mierzono					
Σ							

Objaśnienia: SO - samochody osobowe, SC - samochody ciężarowe, SCp - samochody ciężarowe z przyczepą, SD - samochody dostawcze, A - autobusy, Poz. - pojazdy pozostałe (rowery, motocykle)

# Biuro Planowania Rozwoju Warszawy SA ul. Batoiego 16 PRACOWNIA PROJEKTÓW TRANSPORTOWYCH tel. 0-22 825 95 09

Skrzyżowanie: **Kościszki - Sosnkowskiego**

dnia: **7.05.2009 r. (czwartek)**

godzina: **7.30 - 8.30**

1525  $\Sigma$  jednostki rzeczywiste

**1594**  $\Sigma$  *jednostki umowne*

7,0% RC (sam. ciężarowe i sam. ciężarowe z przyczepą i autobusy)

Stan jezdni	
Sucha	X
Mokra	
Oblodzona	

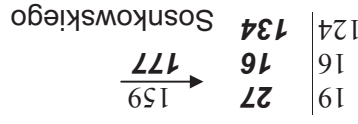
Temperatura:	+5
--------------	----

Stan pogody	
Pogodnie	x
Mglisto	
Pochmurno	
Opady deszczu	
Opady śniegu	

SO	SC	SCp	SD	A	Poz.	$\Sigma$	%RC
SL	100	10	0	6	7	124	13,7%
P	15	0	0	1	0	16	0,0%
SP	9	0	0	0	10	19	52,6%
<b><math>\Sigma</math></b>	<b>124</b>	<b>10</b>	<b>0</b>	<b>7</b>	<b>17</b>	<b>159</b>	<b>17,0%</b>

SO	SC	SCp	SD	A	Poz.	$\Sigma$	%RC
SL	147	2	0	15	0	164	1,2%
P	424	21	4	36	13	501	7,6%
SP		zakaz					
<b><math>\Sigma</math></b>	<b>571</b>	<b>23</b>	<b>4</b>	<b>51</b>	<b>13</b>	<b>665</b>	<b>6,0%</b>

Regulska



535  
← 569

665  
← 691

Spisaska

Kościszki

Kościszki

Cierlicka

426  
← 443

807  
← 841

15  
← 16

260  
← 267

275  
← 283

184  
← 184

440  
← 423

3  
← 3

501  
← 526

164  
← 165

19  
← 16

16  
← 134

124  
← 177

159  
← 177

184  
← 184

440  
← 423

3  
← 3

501  
← 526

164  
← 165

19  
← 16

16  
← 134

124  
← 177

159  
← 177

184  
← 184

440  
← 423

3  
← 3

501  
← 526

164  
← 165

SO	SC	SCp	SD	A	Poz.	$\Sigma$	%RC
SL	zakaz						
P	362	19	2	32	6	423	6,4%
SP	3	0	0	0	0	3	0,0%
<b><math>\Sigma</math></b>	<b>365</b>	<b>19</b>	<b>2</b>	<b>32</b>	<b>6</b>	<b>426</b>	<b>6,3%</b>

SO	SC	SCp	SD	A	Poz.	$\Sigma$	%RC
SL	11	2	0	2	0	15	13,3%
P		zakaz					
SP	240	10	1	9	0	260	4,2%
<b><math>\Sigma</math></b>	<b>251</b>	<b>12</b>	<b>1</b>	<b>11</b>	<b>0</b>	<b>275</b>	<b>4,7%</b>

Pużaka

Objaśnienia: SO - samochody osobowe, SC - samochody ciężarowe, SCp - samochody dostawcze, A - autobusy, Poz. - pojazdy pozostałe (rowery, motocykle)

# Biuro Planowania Rozwoju Warszawy SA - PRACOWNIA PROJEKTÓW TRANSPORTOWYCH ul. Batorego 16, tel. 825 95 09

Skrzyżowanie: **Kościszki - Cierlicka (wybrane relacje)**

dnia: **22.04.2009 r. (wtorek)**

godzina: **07.30 - 08.30**

	SO	SC	SCp	SD	A	Poz.	Σ	Σ	%RC
SL	265	3		20	13	3	304	<b>314</b>	5,3%
P	7	2		2		2	13	<b>12</b>	15,4%
SP	567	10	1	42	7	11	638	<b>643</b>	2,8%
Σ	839	15	1	64	20	16	955	<b>969</b>	3,8%

Lalki

$\xrightarrow{955}$   
 $\xrightarrow{643}$   
 $\xrightarrow{12}$   
 $\xrightarrow{314}$

$\xrightarrow{638}$   
 $\xrightarrow{13}$   
 $\xrightarrow{304}$

Spisaka

Kościszki

$\xrightarrow{723}$   
 $\xrightarrow{701}$

Cierlicka

Kompanii Kordian AK

	SO	SC	SCp	SD	A	Poz.	Σ	Σ	%RC
SL	615	16	7	54	7	2	701	<b>723</b>	4,3%
P	nie	mierzone							
SP	nie	mierzone							
Σ									

Bohaterów Warszawy

$\xrightarrow{373}$   
 $\xrightarrow{383}$

Stan jezdni	
Sucha	X
Mokra	
Oblodzona	

Temperatura:	+10
--------------	-----

Stan pogody	
Pogodnie	X
Mglisto	
Pochmurno	
Opady deszczu	
Opady śniegu	

	SO	SC	SCp	SD	A	Poz.	Σ	Σ	%RC
SL	nie	mierzone							
P	nie	mierzone							
SP	329	8		25	9	2	373	<b>383</b>	4,6%
Σ									

# Biuro Planowania Rozwoju Warszawy SA ul. Batoiego 16 PRACOWNIA PROJEKTÓW TRANSPORTOWYCH tel. 0-22 825 95 09

Skrzyżowanie: **Zapustna - przekrój**

dnia: **6.05.2009 r. (środa)**

godzina: **7.30 - 8.30**

694 Σ jednostki rzeczywiste

**695** Σ *jednostki umowne*

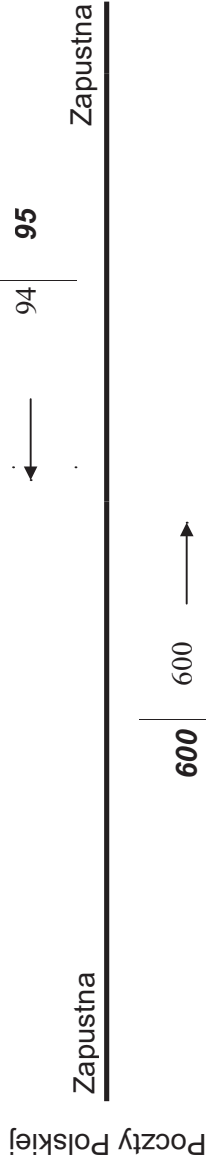
0,9% RC (sam. ciężarowe i sam. ciężarowe z przyczepą i autobusy)

Stan jezdni	
Sucha	
Mokra	X
Oblodzona	

Temperatura: +14

Stan pogody	
Pogodnie	
Mglisto	
Pochmurno	
Opady deszczu	X
Opady śniegu	

	SO	SC	SCp	SD	A	Poz.	Σ	%RC
P	89	2	0	3			94	95 2,1%
Σ	89	2	0	3	0	0	94	95 2,1%



	SO	SC	SCp	SD	A	Poz.	Σ	%RC
P	573	3	1	19		4	600	600 0,7%
Σ	573	3	1	19	0	4	600	600 0,7%

Objaśnienia: SO - samochody osobowe, SC - samochody ciężarowe, SCp - samochody dostawcze, A - autobusy, Poz. - pojazdy pozostałe (rowery, motocykle)