
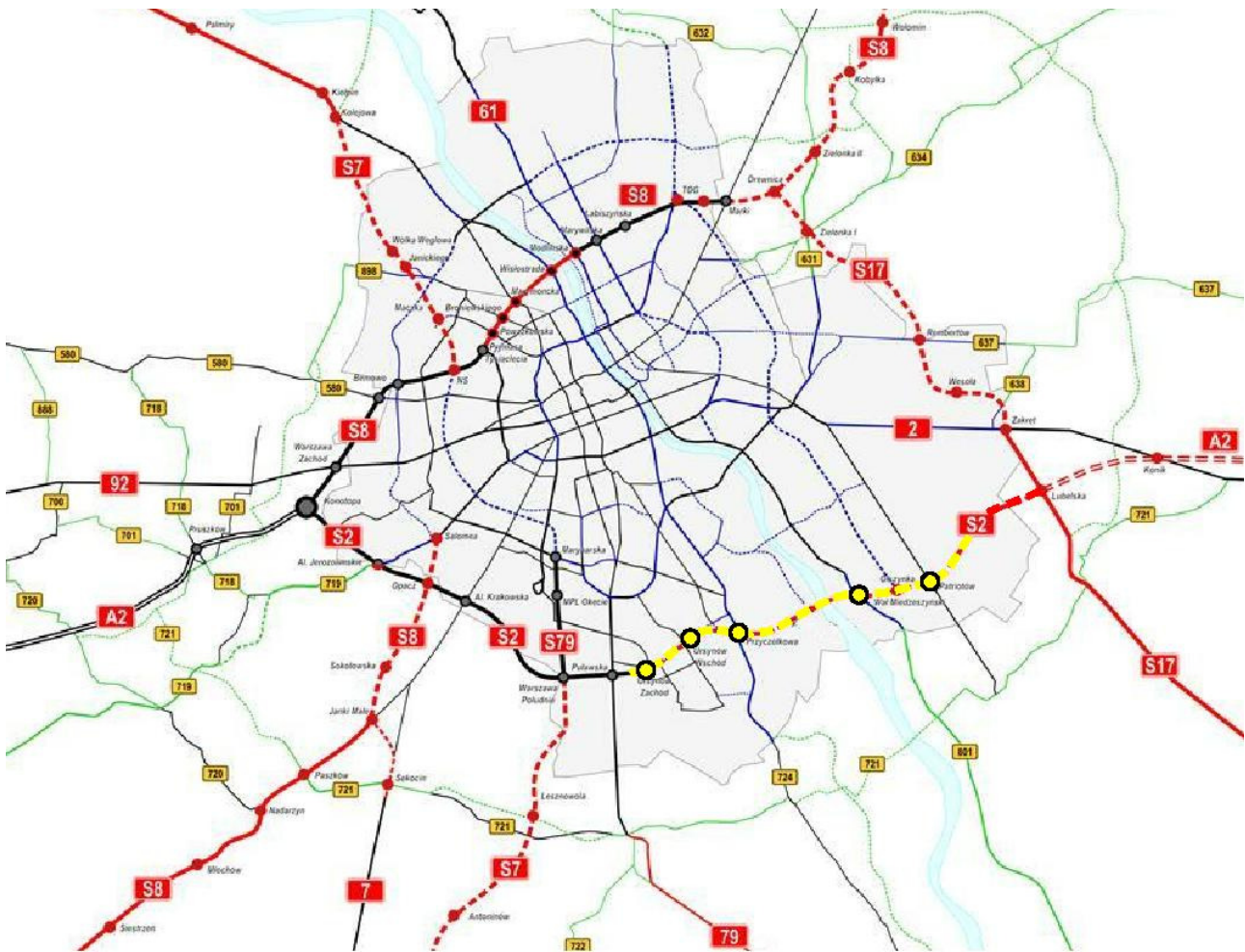


Adnotacje urzędowe:			
Zamawiający:			
		Generalna Dyrekcja Dróg Krajowych i Autostrad Oddział w Warszawie ul. Mińska 25 03-808 Warszawa	
Jednostka projektowa:			
Lider			
		ARCADIS Sp. z o.o. 02-675 Warszawa, ul. Wołoska 22A tel.: (0-22) 203 20 00, fax: (0-22) 203 20 01	
Partner			
		MOSTY KATOWICE Sp. z o.o. ul. Rolna 12 40-555 Katowice tel: 32 603 34 00; fax: 32 603 34 12	
Podwykonawca mianowany			
		DHV POLSKA Sp. z o.o. ul. Domaniewska 41 02-672 Warszawa tel: 22-606-28-02; fax:22-606-28-03	
Stadium:		Zadanie:	
Koncepcja programowa		OPRACOWANIE STADIUM PROJEKTU BUDOWLANEGO BUDOWY POŁUDNIOWEJ OBWODNICY WARSZAWY NA ODCINKU OD WĘZŁA "PUŁAWSKA" DO WĘZŁA "LUBELSKA" (długość ok.19.5 km) – KONCEPCJA PROGRAMOWA ODCINEK „A” od km 0+433,71 do km 5+050,00	
		Nazwa opracowania:	
Branża:	Biuro:	Część ogólna Dokumentacja fotograficzna	
DR	ARC		
Stanowisko:	Imię i nazwisko:	Nr uprawnień:	Podpis:
Główny Projektant	inż. Andrzej Berliński	36/72 /drogowa/	
Projektant	Inż. Marcin Tetych	MAZ/0393/POOD/06 /drogowa/	
Opracował	mgr inż. Michał Szczerbatko		
Sprawdzający	mgr inż. Jerzy Kaczmarek	KBU 1a-2126/989/66 /drogowa/	
Nr archiwalny:	Data opracowania:	Nr egzemplarza:	Nr tomu:
PL0105.000010	02.2014	1	00A/01

1. Schemat węzła drogowego dla Warszawy



fot.1



Stan istniejący – Dzielnica Ursynów
ul. Puławska

fot.2



Stan istniejący – Dzielnica Ursynów
ul. Gruchacza



fot.3

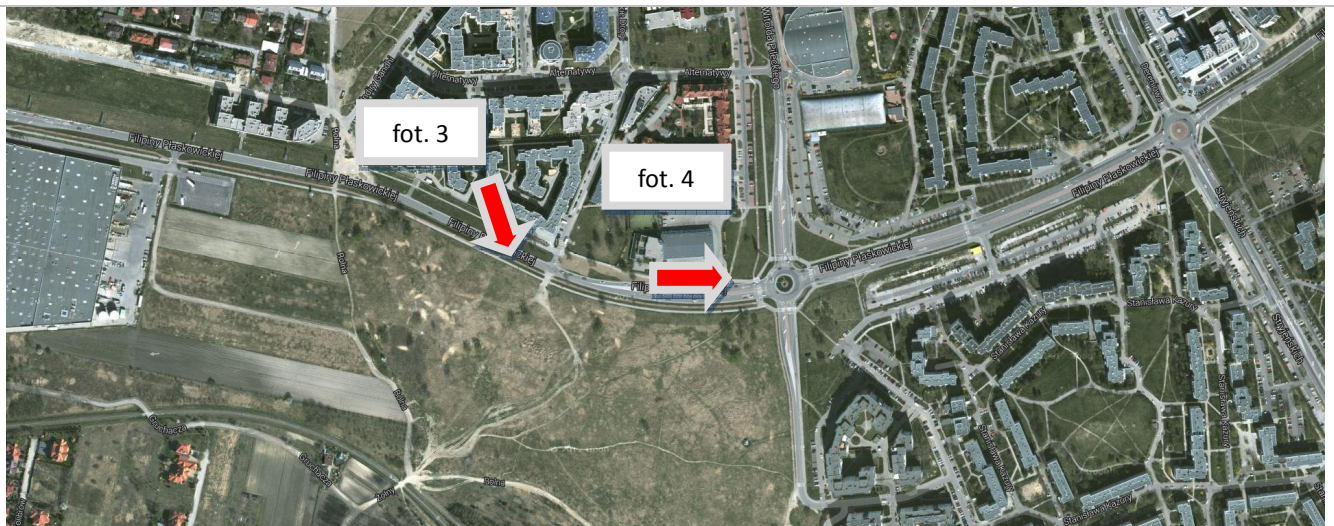


Stan istniejący – Dzielnica Ursynów
ul. F. Płaskowickiej - wlot do tunelu

fot.4



Stan istniejący – Dzielnica Ursynów
ul. F. Płaskowickiej / ul. Rotmistrza W. Pileckiego



fot.5

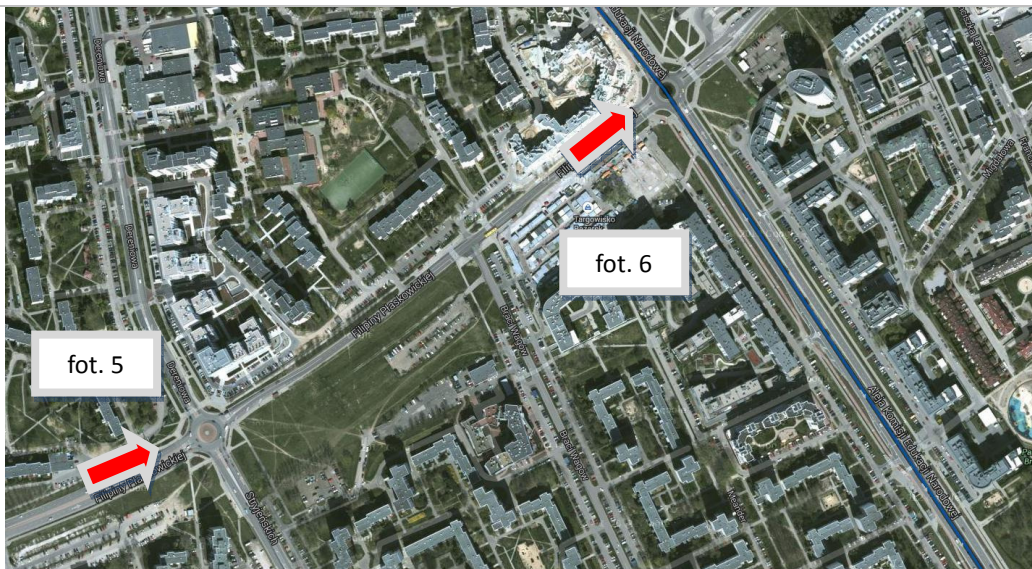


Stan istniejący – Dzielnica Ursynów
ul. F. Piłskowickiej / ul. Stryjeńskich

fot.6



Stan istniejący – Dzielnica Ursynów
ul. Piłskowicka / Aleja KEN



fot.7



Stan istniejący – Dzielnica Ursynów
ul. Płaskowicka / ul. J. Rosoła

fot.8



Stan istniejący – Dzielnica Ursynów
ul. Kokosowa – wylot z tunelu



fot.9



Stan istniejący – Dzielnica Wilanów
widok od strony skarpy na łąki wilanowskie

fot.10



Stan istniejący – Dzielnica Wilanów
widok od strony skarpy na osiedla mieszkaniowe wzdłuż trasy

