

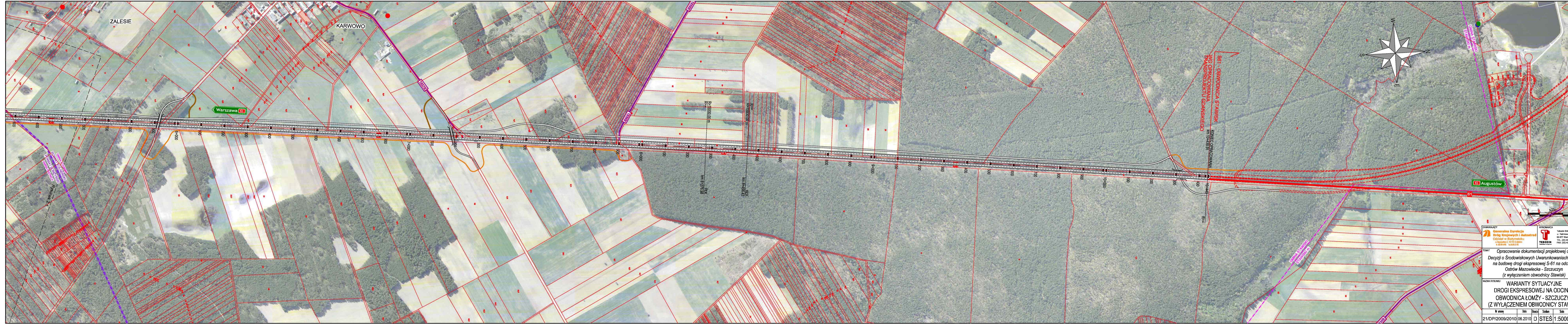
ZAMAWIAJĄCY
 Generalna Dyrekcja
 Dróg Krajowych i Autostrad
 Oddział w Biłymstoku
 ul. Żurawska 2, 15-100 Biłystok
 NIP 621-010-100

WYKONAWCA
 Tebodin S.A. - Projekt Sp. z o.o.
 ul. Tatarska 7
 05-877 Warszawa
 TEL: (22) 462 19 98
 FAX: (22) 462 19 90

TEMAT
 Opracowanie dokumentacji projektowej do
 Decyzji o Środowiskowych Uwarunkowaniach (DSU)
 na budowę drogi ekspresowej S-61 na odcinku
 Ostrów Mazowiecka - Szczuczyn
 (z wyłączeniem obwodnicy Stawisk)

NAZWA RYSUNKU
 WARIANTY SYTUACYJNE
 DROGI EKSPRESOWEJ NA ODCINKU
 OBWODNICA ŁOMŻY - SZCZUCZYN
 (Z WYŁĄCZENIEM OBWODNICY STAWISK)

Wzrost	Dotyczy	Strona	Skala	Wzrost
21/DP/2009/2010	06.2010	D	STEŚ 1:5000	2.1



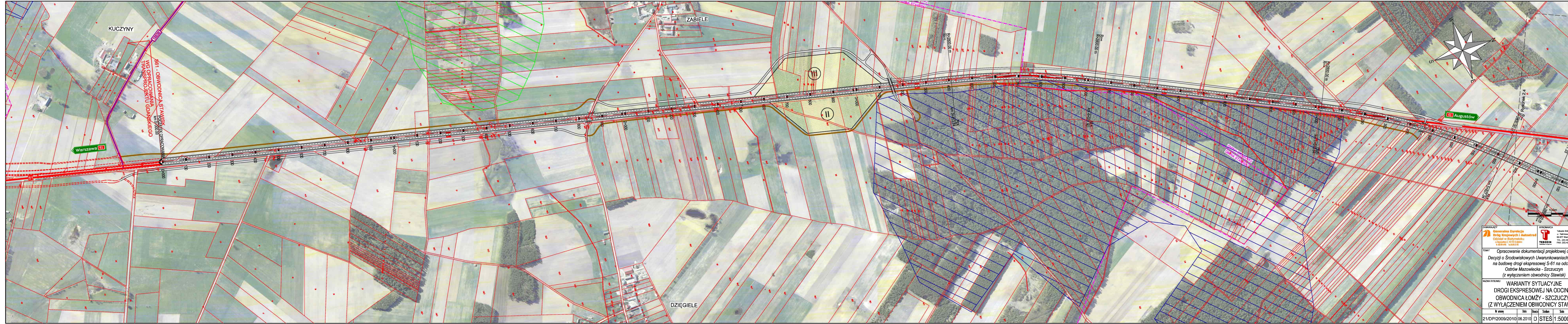
WYKONAWCA
Generałna Dyrekcja
Drogi Krajowych i Autostrad
 Oddział w Biadymstoku
 ul. Dąbrowski 2, 05-700 Biadymstok
 TEL. (22) 452 19 85
 FAX. (22) 452 19 90

TEBODIN
 Tebodin S.A. Projekt Sp. z o.o.
 ul. Białostocka 7
 05-877 Warszawa
 TEL. (22) 452 19 85
 FAX. (22) 452 19 90

TEMAT Opracowanie dokumentacji projektowej do
 Decyzji o Środowiskowych Uwarunkowaniach (DSU)
 na budowę drogi ekspresowej S-61 na odcinku
 Ostrów Mazowiecka - Szczuczyn
 (z wyłączeniem obwodnicy Stawisk)

NAZWA RYSUNKU WARIANTY SYTUACYJNE
 DROGI EKSPRESOWEJ NA ODCINKU
 OBWODNICA ŁÓŻY - SZCZUCZYN
 (Z WYŁĄCZENIEM OBWODNICY STAWISK)

Wzrost	Data	Strona	Skala	Wzrost
21/DP/2009/2010	06.2010	D	STĘŚ 1:5000	2.2



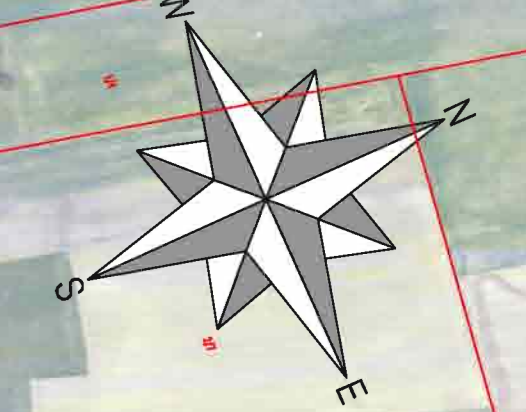
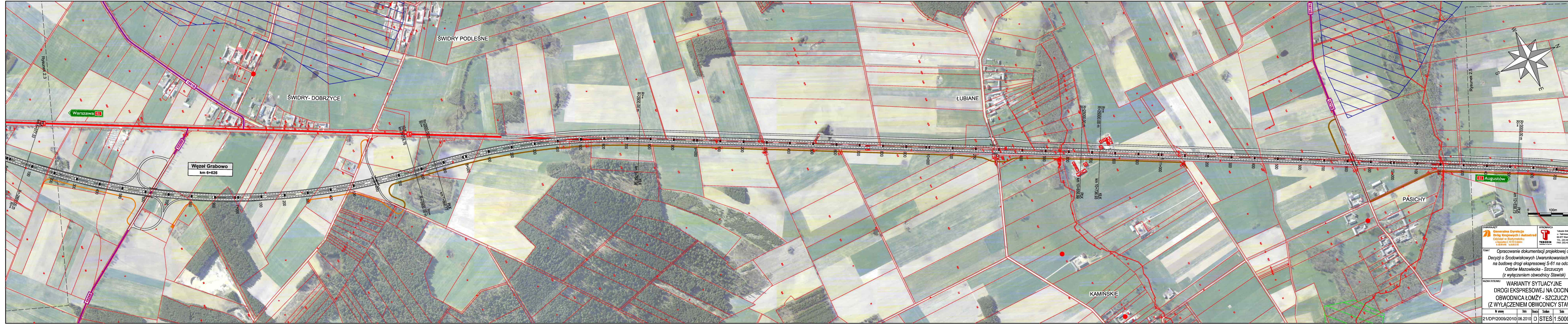
ZAMAWIAJĄCY
**Generałna Dyrekcja
 Dróg Krajowych i Autostrad**
 Oddział w Białymstoku
 ul. Chopina 2, 15-110 Białystok
 TEL. (22) 452 19 00
 FAX. (22) 452 19 00

WYKONAWCA
TEBODIN
 Tebodin S.A.P-Projekt Sp. z o.o.
 ul. Białostocka 7
 05-477 Warszawa
 TEL. (22) 452 19 00
 FAX. (22) 452 19 00

TEMAT
 Opracowanie dokumentacji projektowej do
 Decyzji o Środowiskowych Uwarunkowaniach (DSU)
 na budowę drogi ekspresowej S-61 na odcinku
 Ostrów Mazowiecka - Szczuczyn
 (z wyłączeniem obwodnicy Stawisk)

NAZWA RYSUNKU
**WARIANTY SYTUACYJNE
 DROGI EKSPRESOWEJ NA ODCINKU
 OBWODNICA ŁOMŻY - SZCZUCZYN
 (Z WYŁĄCZENIEM OBWODNICY STAWISK)**

Wzrost	Data	Strona	Skala	Wzrost
21/DP/2009/2010	06.2010	D	STEŚ 1:5000	2.3



ZAMAWIAJĄCY
**Generałna Dyrekcja
 Dróg Krajowych i Autostrad**
 Oddział w Białymstoku
 ul. Dąbrowski 2, 15-750 Białystok
 TEL. (22) 452 19 95
 FAX. (22) 452 19 90

WYKONAWCA
TEBODIN
 Tebodin S.A.P. - Projekt Sp. z o.o.
 ul. Białostocka 7
 02-477 Warszawa
 TEL. (22) 452 19 95
 FAX. (22) 452 19 90

TEMAT
 Opracowanie dokumentacji projektowej do
 Decyzji o Środowiskowych Uwarunkowaniach (DSU)
 na budowę drogi ekspresowej S-61 na odcinku
 Ostrów Mazowiecka - Szczuczyn
 (z wyłączeniem obwodnicy Stawisk)

NAZWA RYSUNKU
 WARIANTY SYTUACYJNE
 DROGI EKSPRESOWEJ NA ODCINKU
 OBWODNICA ŁÓŻY - SZCZUCZYN
 (Z WYŁĄCZENIEM OBWODNICY STAWISK)

Wzrost	Data	Strona	Skala	Wzrost
21/DP/2009/2010	06.2010	1	1:5000	2.4



ZAMAWIAJĄCY
**Generałna Dyrekcja
 Dróg Krajowych i Autostrad**
 Oddział w Biłymstoku
 ul. Żurajska 2, 10-200 Bielskie
 tel. 22 422 19 98
 fax 22 422 19 96

WYKONAWCA
TEBODIN
 TEBODIN S.A.P. - Projekt Sp. z o.o.
 ul. Tabakowa 7
 02-677 Warszawa
 TEL. (22) 462 19 98
 FAX. (22) 462 19 96

TEMAT
 Opracowanie dokumentacji projektowej do
 Decyzji o Środowiskowych Uwarunkowaniach (DSU)
 na budowę drogi ekspresowej S-61 na odcinku
 Ostrów Mazowiecka - Szczuczyn
 (z wyłączeniem obwodnicy Stawisk)

NAZWA RYSUNKU
 WARIANTY SYTUACYJNE
 DROGI EKSPRESOWEJ NA ODCINKU
 OBWODNICA ŁÓŻY - SZCZUCZYN
 (Z WYŁĄCZENIEM OBWODNICY STAWISK)

Wzrosty	Doła	Brzoza	Stołom	Stalo	Wzrosty
21/DP/2009/2010	06.2010	D	STEŚ	1:5000	2.5