

Węzeł Brok
km 0+000

OSTRÓW MAZOWIECKA (GMINA MIĘSKA)
GMINA OSTRÓW MAZOWIECKA

ZAMAWIAJĄCY
Generałna Dyrekcja
Dróg Krajowych i Autostrad
Oddział w Białymstoku
ul. Zwycięstwa 2, 15-173 Białystok
tel. 85 42 45 00 fax 85 42 45 19

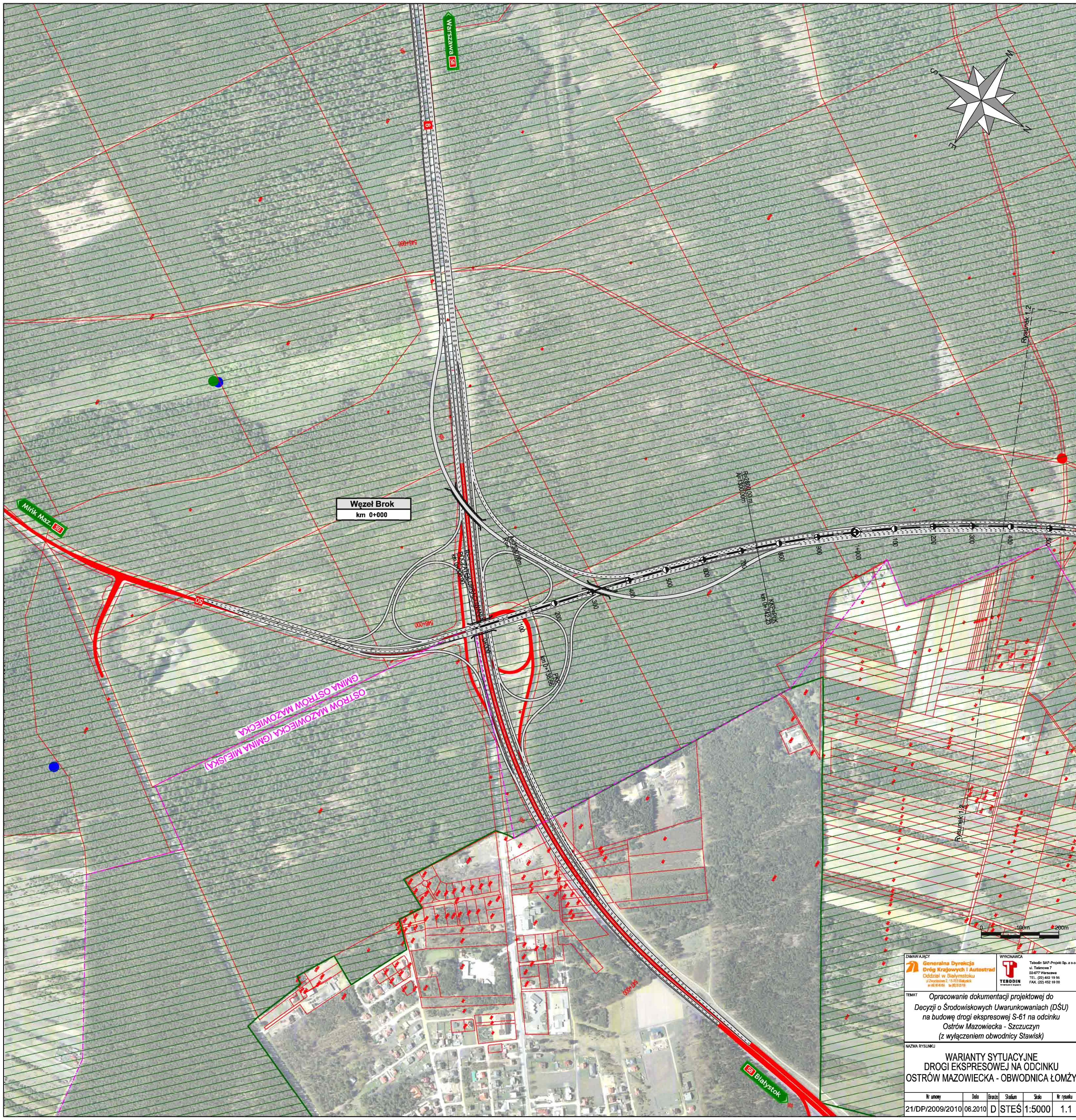
WYKONAWCA
Tobiasz S&P-Projekt Sp. z o.o.
ul. Tęśnowa 7
02-677 Warszawa
TEL. (22) 462 19 86
FAX. (22) 462 19 90

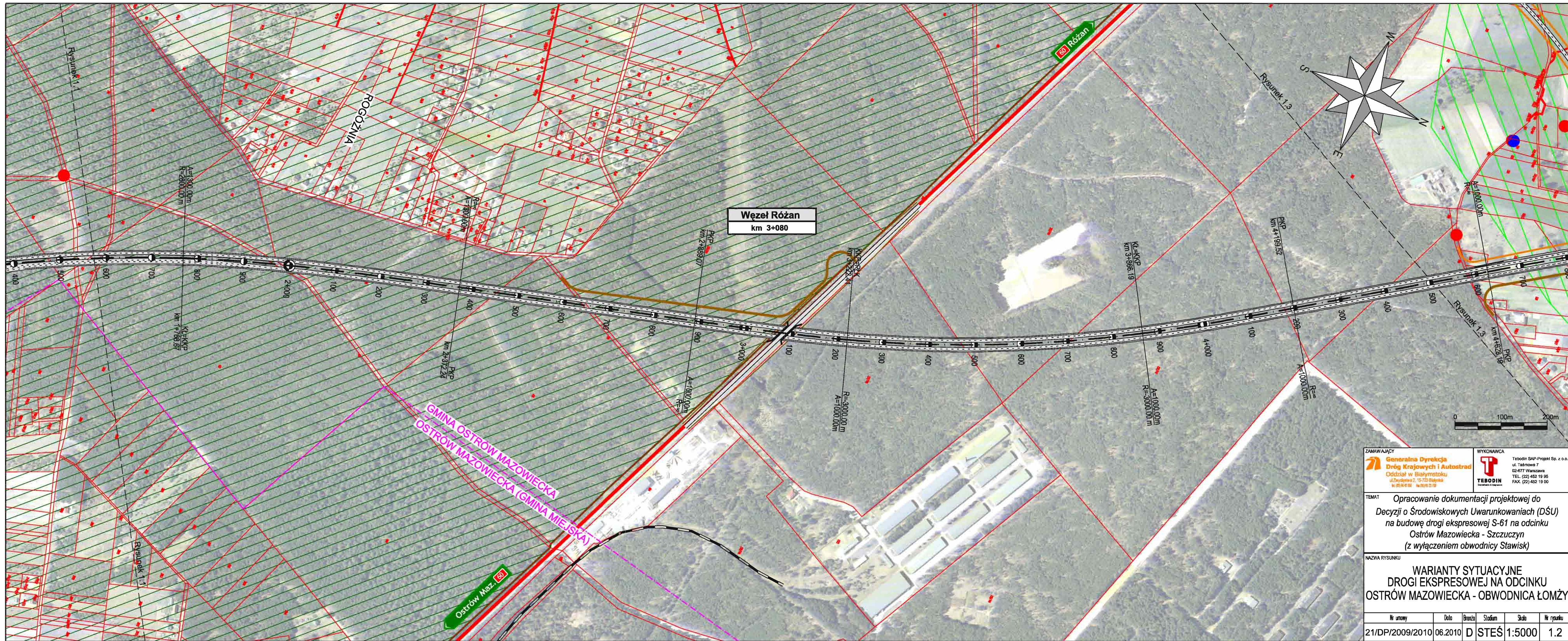
TEODIN
Inżynieria i Projekt

TEMAT
Opracowanie dokumentacji projektowej do
Decyzji o Środowiskowych Uwarunkowaniach (DŚU)
na budowę drogi ekspresowej S-61 na odcinku
Ostrów Mazowiecka - Szczuczyn
(z wyłączeniem obwodnicy Stawisk)

NAZWA RYSUNKU
WARIANTY SYTUACYJNE
DRÓGI EKSPRESOWEJ NA ODCINKU
OSTRÓW MAZOWIECKA - OBWODNICA ŁÓMŻY

Nr umowy	Data	Brano	Stadium	Skala	Nr rysunku
21/DP/2009/2010	06.2010	D	STEŚ	1:5000	1.1





<p>ZAMAWIAJĄCY  Generalna Dyrekcja Dróg Krajowych i Autostrad Oddział w Białymstoku ul. Żwirkiwskiego 2, 15-733 Białystok tel. (051) 42 52 19 95 fax. (051) 42 52 19 00</p>	<p>WYKONAWCA  TEBODIN Dystrybucja i Inżynieria Tebodin SAP-Projekt Sp. z o.o. ul. Teśmowa 7 02-677 Warszawa TEL. (22) 452 19 95 FAX. (22) 452 19 00</p>
---	--

TEMAT *Opracowanie dokumentacji projektowej do Decyzji o Środowiskowych Uwarunkowaniach (DSU) na budowę drogi ekspresowej S-61 na odcinku Ostrow Mazowiecka - Szczuczyn (z wyłączeniem obwodnicy Stawisk)*

NAZWA RYSUNKU
WARIANTY SYTUACYJNE DROGI EKSPRESOWEJ NA ODCINKU OSTRÓW MAZOWIECKA - OBWODNICA ŁÓŻY

Nr umowy	Data	Brzoza	Stadium	Skala	Nr rysunku
21/DP/2009/2010	06.2010	D	STEŚ	1:5000	1.2



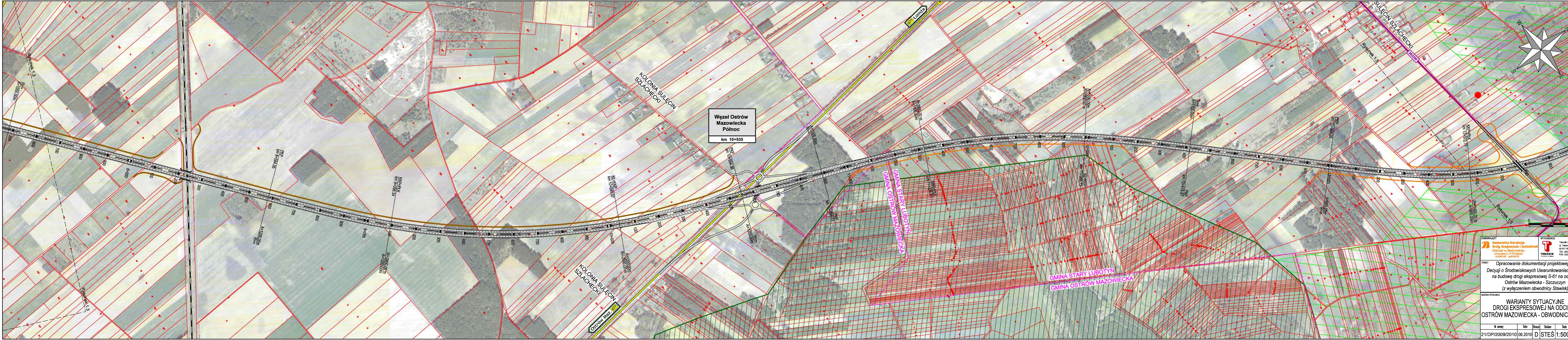
ZAMAWIAJĄCY
Generałna Dyrekcja Dróg Krajowych i Autostrad
 Oddział w Białymstoku
 ul. Wysokiej 2, 17-000 Białystok

WYKONAWCA
TEBODIN
 Tębodin S.A.P. Projekt Sp. z o.o.
 ul. Tębowo 7
 02-677 Warszawa
 TEL (22) 432 19 95
 FAX (22) 432 19 00

TEMAT
 Pracowanie dokumentacji projektowej do
 Decyzji o Środowiskowych Uwarunkowaniach (DŚU)
 na budowę drogi ekspresowej S-61 na odcinku
 Ostrow Mazowiecka - Szczuczyn
 (z wyłączeniem obwodnicy Stawisk)

NAZWA RYSUNKU
**WARIANTY SYTUACYJNE
 D ROGI EKSPRESOWEJ NA ODCINKU
 OSTROW MAZOWIECKA - OBWODNICA LOMZY**

Nr umowy: 21/DP/2009/2010
 Data: 06.2010
 Długość: D
 Skala: STEŚ 1:5000
 Nr rysunku: 1.3



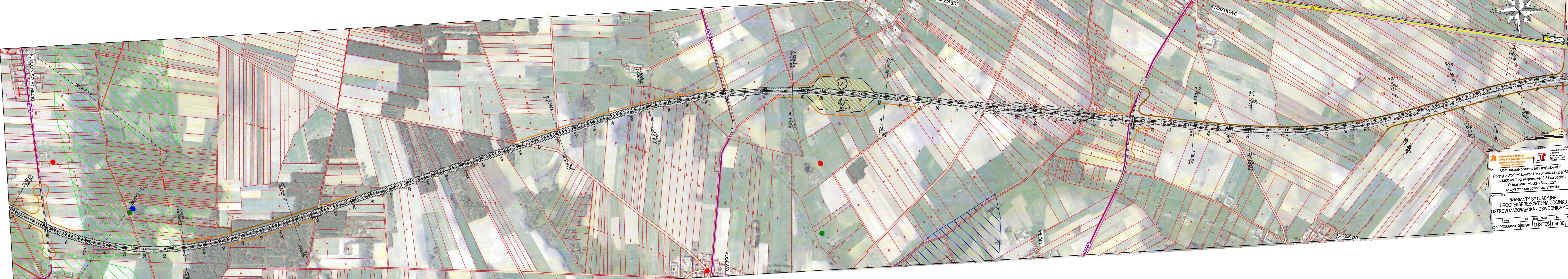
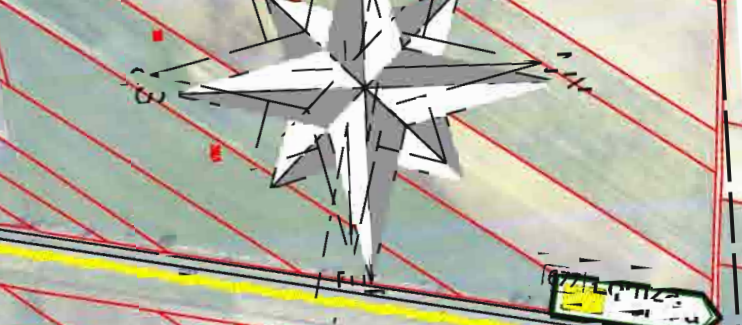
ZAMAWIAJĄCY
**Generałna Dyrekcja
 Dróg Krajowych i Autostrad**
 Oddział w Górnym Stoku
 ul. Dąbrowski 2, 15-113 Stok
 tel. 22 422 19 65
 fax 22 422 19 00

WYKONAWCA
TEBODIN
 Tebodin S.A.P. Projekt Sp. z o.o.
 ul. Tatarska 7
 05-877 Warszawa
 TEL. (22) 462 19 65
 FAX (22) 462 19 00

TEMAT
 Opracowanie dokumentacji projektowej do
 Decyzji o Środowiskowych Uwarunkowaniach (DSU)
 na budowę drogi ekspresowej S-81 na odcinku
 Ostrów Mazowiecka - Szczuczyn
 (z wyłączeniem obwodnicy Stawisk)

NAZWA RYSUNKU
**WARIANTY SYTUACYJNE
 DROGI EKSPRESOWEJ NA ODCINKU
 OSTRÓW MAZOWIECKA - OBWODNICA ŁÓŻYŹ**

Nr umowy	Data	Brzoza	Stadium	Skala	Nr rysunku
21/DP/2009/2010	06.2010	D	STES	1:5000	1.4



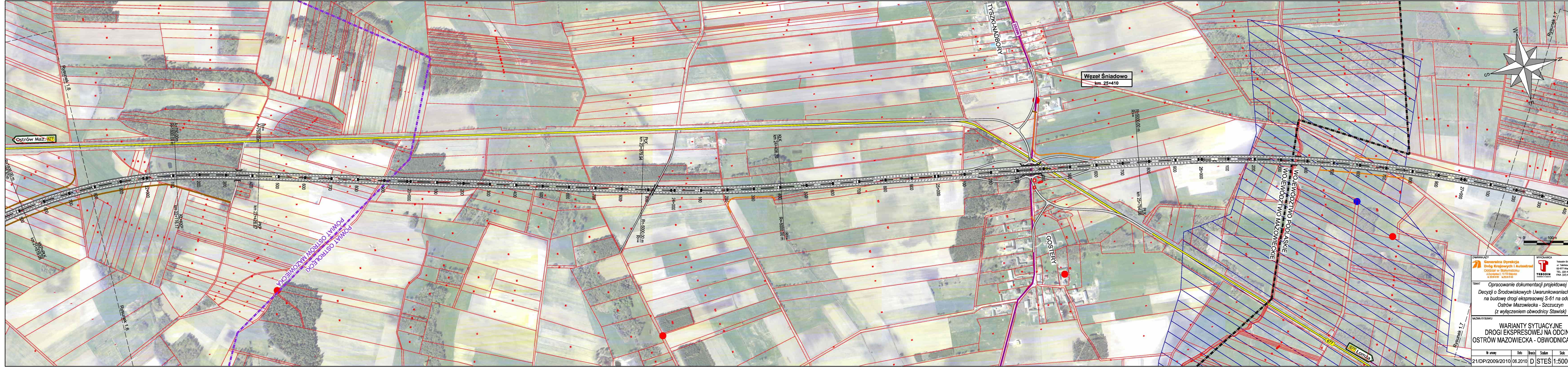

Generalna Dyrekcja Dróg Krajowych i Autostrad
 Oddział w Słubczynie
 ul. Traugotzta 7
 62-407 Warszawa
 TEL: 22 42 42 19 00
 FAX: 22 42 15 00

TEBODAN
 TEBODAN S.A. - projekt Sp. z o.o.
 ul. Traugotzta 7
 62-407 Warszawa
 TEL: 22 42 15 00
 FAX: 22 42 15 00

Temat: **Opracowanie dokumentacji projektowej do Decyzji o Środowiskowych Uwarunkowaniach (DSU) na budowę drogi ekspresowej S-61 na odcinku Ostrow Mazowiecka - Szczuczyn (z wyłączeniem obwodnicy Stawisk)**

Nazwa rysunku: **WARIANTY SYTUACYJNE DROGI EKSPRESOWEJ NA ODCINKU OSTROW MAZOWIECKA - OBWODNICA ŁOMŻY**

Nr umowy	Data	Strona	Składnik	Skala	Wzrost
21/DP/2009/2010	06.2010	D	STES	1:5000	1.5



Węzeł Śniadowo
km 25+410

Ostrów Maz. 677

GOSTERY

WOJEWÓDZTWO PODLASKIE
WOJEWÓDZTWO MAZOWIECKIE

POWIAT OSTROLECKI
POWIAT OSTROW MAZOWIECKA

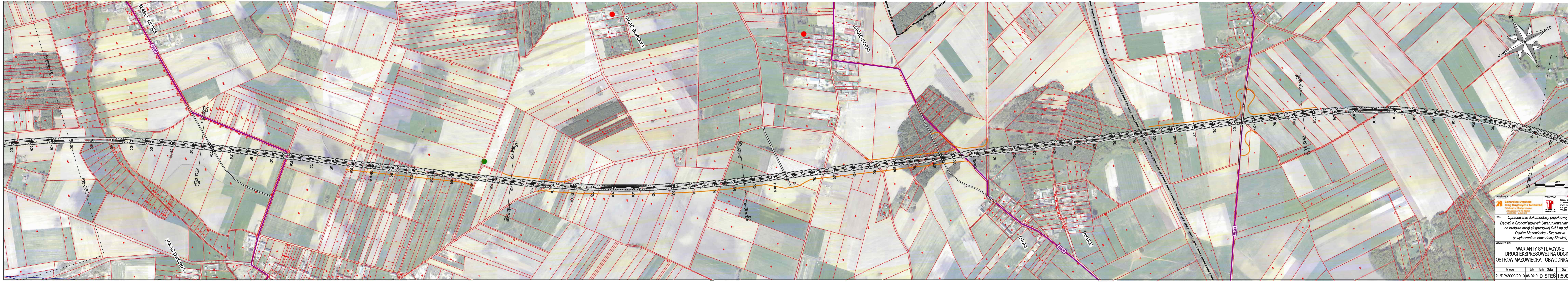
ZAMAWIAJĄCY
**Generałna Dyrekcja
Dróg Krajowych i Autostrad**
Oddział w Białymstoku
ul. Dąbrowska 7, 15-710 Białystok
t. (22) 452 19 85
f. (22) 452 19 00

WYKONAWCA
TEBODIN
Tebodin S.A.P-Projekt Sp. z o.o.
ul. Tabakowa 7
01-877 Warszawa
TEL. (22) 452 19 85
FAX. (22) 452 19 00

TEMAT
Opracowanie dokumentacji projektowej do
Decyzji o Środowiskowych Uwarunkowaniach (DSU)
na budowę drogi ekspresowej S-61 na odcinku
Ostrów Mazowiecka - Szczuczyn
(z wyłączeniem obwodnicy Stawisk)

NAZWA RYSUNKU
**WARIANTY SYTUACYJNE
DROGI EKSPRESOWEJ NA ODCINKU
OSTRÓW MAZOWIECKA - OBWODNICA ŁOMŻA**

Nr umowy	Data	Strona	Skala	Nr rysunku
21/DP/2009/2010	06.2010	D	STEŚ 1:5000	1.6



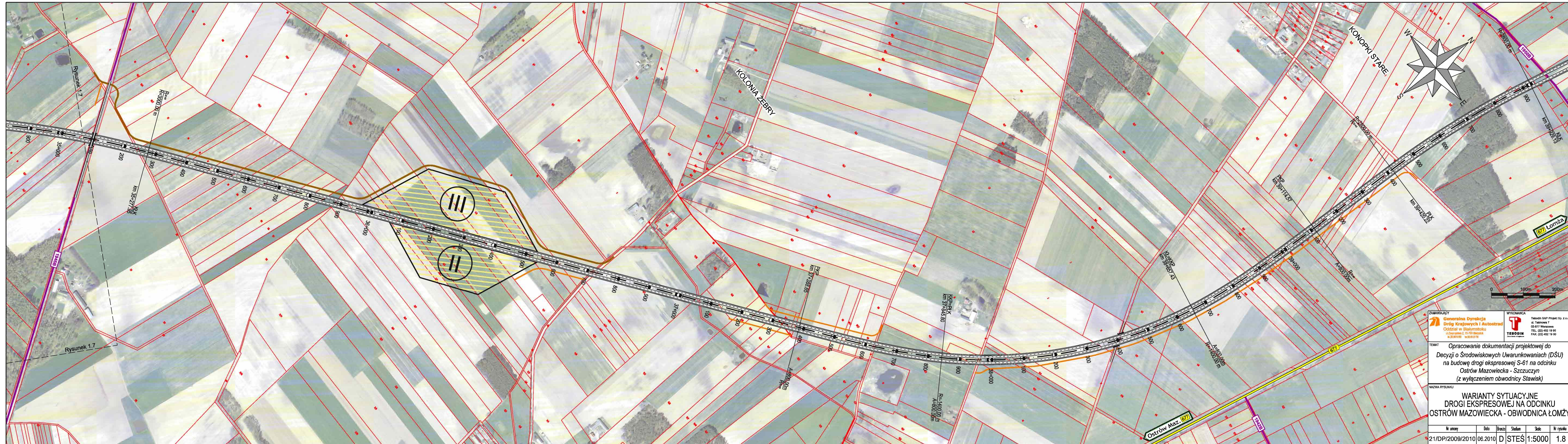

Generalna Dyrekcja Dróg Krajowych i Autostrad
 Oddział w Słupsku
 ul. Dąbrowski 13/15 Słupsk
 83-200 Słupsk


TEBODIM
 TEBODIM S.A. - Projekt Sp. z o.o.
 ul. Trałowa 7
 03-477 Warszawa
 TEL. (22) 452 19 86
 FAX. (22) 452 19 90

TEMAT: **Opracowanie dokumentacji projektowej do Decyzji o Środowiskowych Uwarunkowaniach (DŚU) na budowę drogi ekspresowej S-61 na odcinku Ostrów Mazowiecka - Szczuczyn (z wyłączeniem obwodnicy Stawisk)**

NAZWA RYSUNKU: **WARIANTY SYTUACYJNE DROGI EKSPRESOWEJ NA ODCINKU OSTRÓW MAZOWIECKA - OBWODNICA ŁÓŻY**

Nr umowy	Data	Strona	Składnik	Skala	Wzrostko
21/DP/2009/2010	06.2010	D	STĘS	1:5000	1.7



 Generalna Dyrekcja Dróg Krajowych i Autostrad Oddział w Białymstoku ul. Chopina 2, 15-701 Białystok tel. 85 41 41 000 w. 500076	 TEBODIN Wykonawca	Zamawiający Tebodin S.A.P. Projekt Sp. z o.o. ul. Tebodina 7 02-677 Warszawa TEL. (22) 452 19 95 FAX. (22) 452 19 00
		Temat Opracowanie dokumentacji projektowej do Decyzji o Środowiskowych Uwarunkowaniach (DSU) na budowę drogi ekspresowej S-61 na odcinku Ostrow Mazowiecka - Szczuczyn (z wyłączeniem obwodnicy Stawisk)

Nazwa rysunku
**WARIANTY SYTUACYJNE
 DROGI EKSPRESOWEJ NA ODCINKU
 OSTROW MAZOWIECKA - OBWODNICA ŁOMŻA**

Nr umowy	Data	Wersja	Stadium	Skala	Nr rysunku
21/DP/2009/2010	06.2010	D	STES	1:5000	1.8