



JEDNOSTKA PROJEKTOWA



INWESTOR

GENERALNA DYREKCJA DRÓG
KRAJOWYCH I AUTOSTRAD
03-808 Warszawa
ul. Mińska 25



NAZWA OPRACOWANIA

RAPORT O ODDZIAŁYWANIU PRZEDSIĘWZIĘCIA NA ŚRODOWISKO

TYTUŁ RYSUNKU

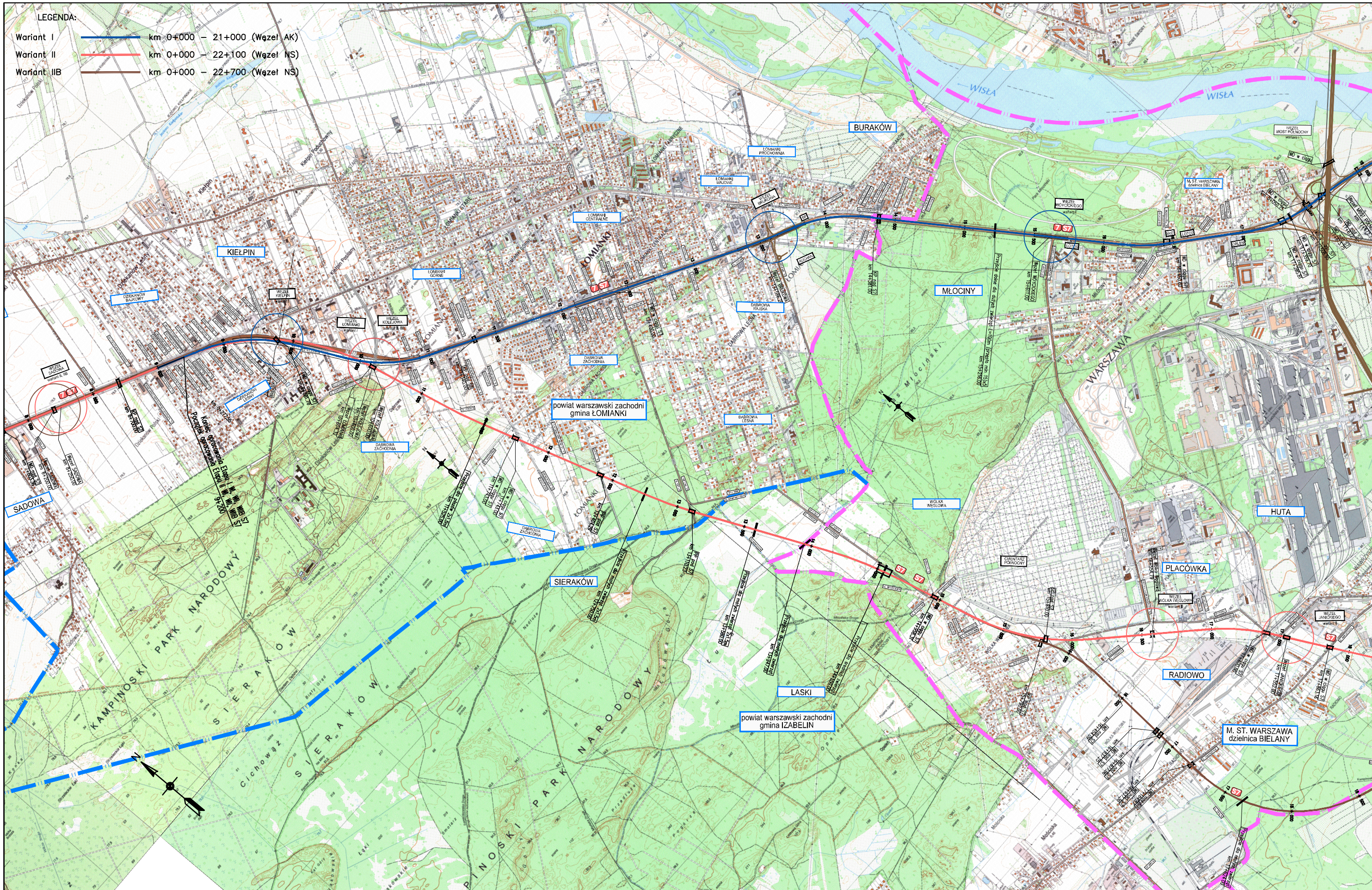
PLAN ORIENTACYJNY – ETAP I

NR UMOWY	SKALA	DATA	STADIUM	BRANŻA	NR RYS.
PR-628/12	1:25000	PAŹDZIERNIK 2014	MATERIAŁY DO WNIOSKU O WYDANIE DECYZJI O ŚRODOWISKOWYCH UMIARUNKOWANIACH	OCHRONA ŚRODOWISKA	01.01

ZADANIE

OKREŚLENIE PRZEBIEGU PÓŁNOCNEGO WYŁOTU Z WARSZAWY DROGI EKSPRESOWEJ S-7
W KIERUNKU GDAŃSKA NA ODCINKU CZOSNÓW Z TRASĄ ARMII KRAJOWEJ W WARSZAWIE
WRĄZ Z MATERIAŁAMI DO WNIOSKU O UZYSKANIE DECYZJI O ŚRODOWISKOWYCH UMIARUNKOWANIACH
ORAZ RAPORTEM O ODDZIAŁYWANIU NA ŚRODOWISKO

FUNKCJA	IMIĘ I NAZWISKO	BRANŻA	PODPIS
Opracował	mgr Grzegorz Kubicki	ochrona środowiska	Kubicki
Sprawdzający	mgr inż. Patrycja Rochowska	ochrona środowiska	Rochowska



JEDNOSTKA PROJEKTOWA



INWESTOR

GENERALNA DYREKCJA DRÓG
KRAJOWYCH I AUTOSTRAD
03-808 Warszawa
ul. Mińska 25



NAZWA OPRACOWANIA

RAPORT O ODDZIAŁYWANIU PRZEDSIĘWZIĘCIA NA ŚRODOWISKO

TYTUŁ RYSUNKU

PLAN ORIENTACYJNY – ETAP I/ETAP II

NR UMOWY
PR-628/12

SKALA
1:25000

DATA
PAŹDZIERNIK
2014

STADIUM
MATERIAŁY DO WNIOSKU O
WYDANIE DECYZJI O ŚRODOWISKOWYCH
UWARUNKOWANIACH

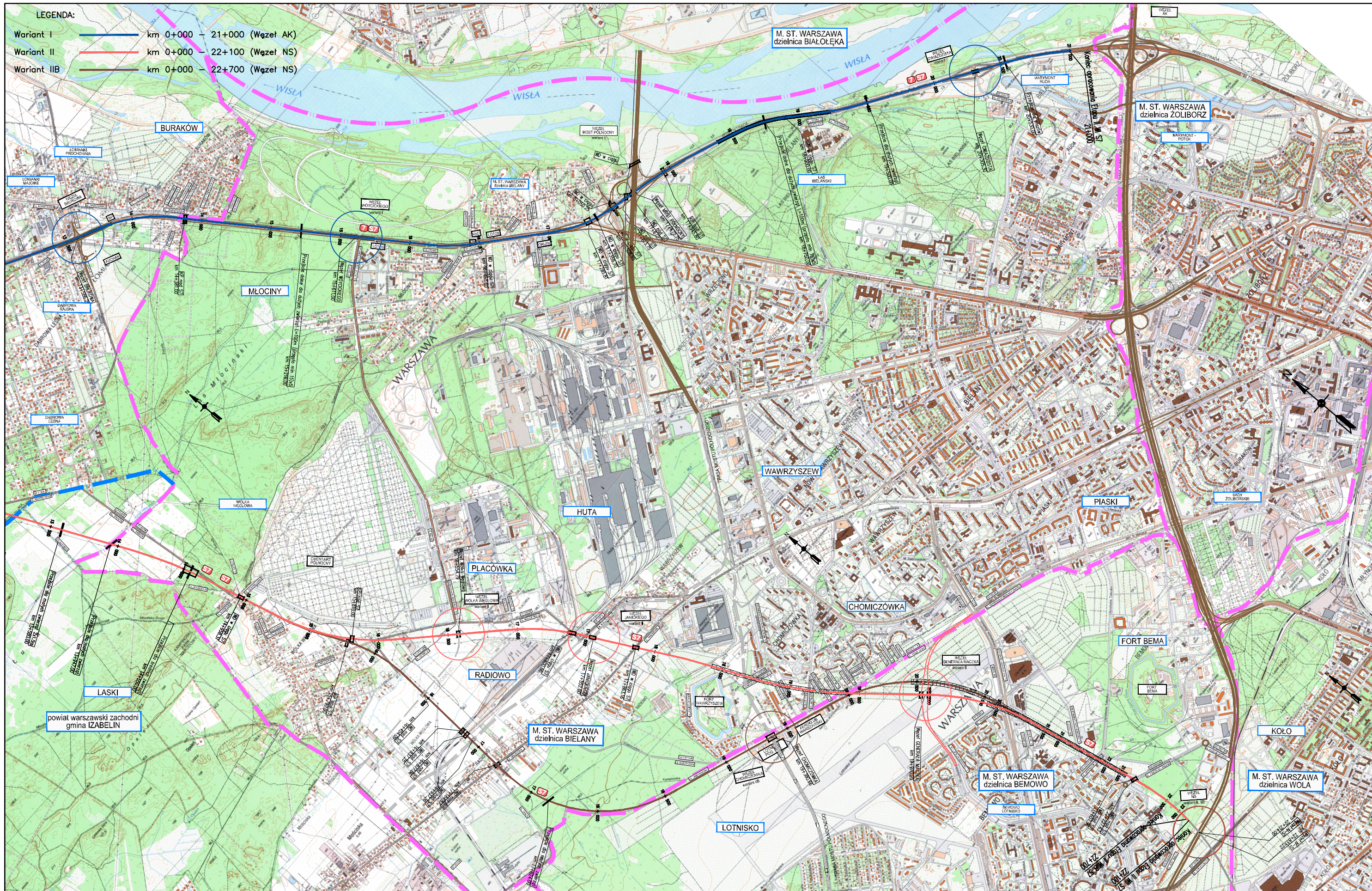
BRANŻA
OCHRONA
ŚRODOWISKA

NR RYS.
01.02

ZADANIE

OKREŚLENIE PRZEBIEGU PÓŁNOCNEGO WYŁOTU Z WARSZAWY DROGI EKSPRESOWEJ S-7
W KIERUNKU GDAŃSKA NA ODCINKU CZOSNÓW Z TRASĄ ARMII KRAJOWEJ W WARSZAWIE
WRĄZ Z MATERIAŁAMI DO WNIOSKU O UZYSKANIE DECYZJI O ŚRODOWISKOWYCH UWARUNKOWANIACH
ORĄZ RAPORTEM O ODDZIAŁYWANIU NA ŚRODOWISKO

FUNKCJA	IMIĘ I NAZWISKO	BRANŻA	PODPIS
Opracował	mgr Grzegorz Kubicki	ochrona środowiska	Kubicki
Sprawdzający	mgr inż. Patrycja Rochowska	ochrona środowiska	Rochowska



LEGENDA:

Wariant I — km 0+000 — 21+000 (Węzeł AK)

Wariant II — km 0+000 — 22+100 (Węzeł NS)

Wariant IIB — km 0+000 — 22+700 (Węzeł NS)

JEDNOSTKA PROJEKTOWA



TRAKT sp. z o.o. sp.k.
40-159 Katowice, ul. Jesionowa 15
tel: (0-32) 228-12-70, fax: (0-32) 220-70-04
trakt@trakt.eu

INWESTOR

GENERALNA DYREKCJA DRÓG
KRAJOWYCH I AUTOSTRAD
03-808 Warszawa
ul. Mińska 25



NAZWA OPRACOWANIA

RAPORT O ODDZIAŁYWANIU PRZEDSIĘWZIĘCIA NA ŚRODOWISKO

TYTUŁ RYSUNKU

PLAN ORIENTACYJNY – ETAP II

NR UMOWY	SKALA	DATA	STADIUM	BRANŻA	NR RYS.
PR-628/12	1:25000	PAŹDZIERNIK 2014	MATERIAŁY DO WNIOSKU O WYDANIE DECYZJI O ŚRODOWISKOWYCH UWARUNKOWANIACH	OCHRONA ŚRODOWISKA	01.03

ZADANIE

OKREŚLENIE PRZEBIEGU PÓLNOCNEGO WYŁOTU Z WARSZAWY DROGI EKSPRESOWEJ S-7 W KIERUNKU GDAŃSKA NA ODCINKU CZOSNÓW Z TRASĄ ARMIJ KRAJOWEJ W WARSZAWIE WRĄZ Z MATERIAŁAMI DO WNIOSKU O UZYSKANIE DECYZJI O ŚRODOWISKOWYCH UWARUNKOWANIACH ORAZ RAPORTEM O ODDZIAŁYWANIU NA ŚRODOWISKO

FUNKCJA	IMIĘ I NAZWISKO	BRANŻA	PODPIS
Opracował	mgr Grzegorz Kubicki	ochrona środowiska	Kubicki
Sprawdzający	mgr inż. Patrycja Rochowska	ochrona środowiska	Rochowska