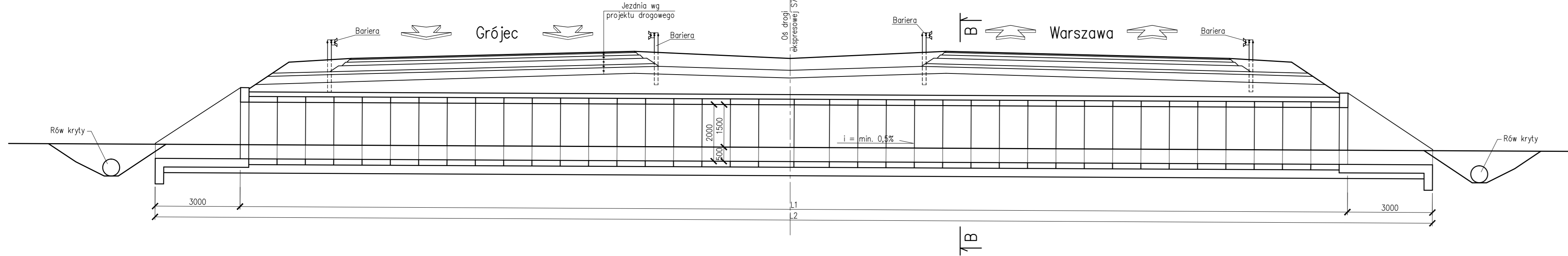
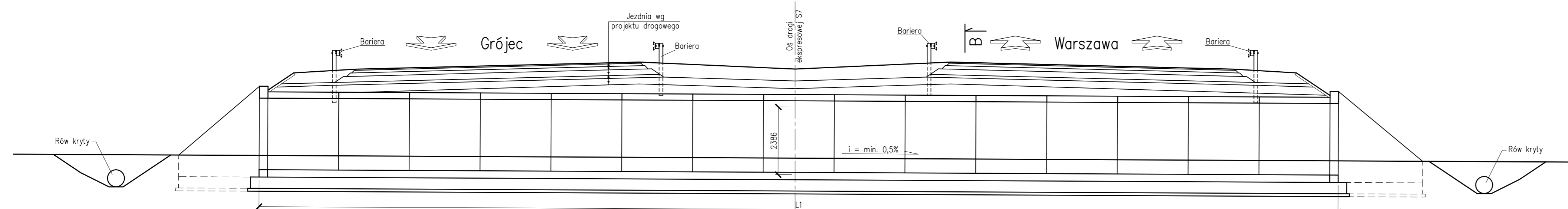


| | | | | |
|---|-----------------------------|--|---------------|---------|
| INWESTOR: Generałna Dyrekcja Dróg Krajowych i Autostrad Oddział w Warszawie ul. Mińska 25, 03-808 Warszawa | | JEDNOSTKA PROJEKTOWA: JACOBS Jacobs Polska Sp. z o.o. Al. Niepodległości 58 02-626 Warszawa tel.: (+48 22) 564 06 00 fax: (+48 22) 564 06 01 e-mail: warsaw@jacobsp.com | | |
| STADIUM DOKUMENTACJI: KONCEPCJA PROGRAMOWA | | | | |
| NAZWA ZADANIA: BUDOWA DRUGI EKSPRESOWEJ S-7 NA ODCINKU OD WEZŁA LOTNISKA NA POŁUDNIOWEJ OBWODNICY WARSZAWY DO OBWODNICY GRÓJCA | | | | |
| BRANŻA: MOSTOWA | | | Data | |
| TYTUŁ RYSUNKU: Przejęcia dla małych zwierząt zespalone z ciekłem | | | 02.2015 | |
| Funkcja | Imię i Nazwisko | Specjalność | Nr uprawnień | Skala |
| Główny Projektant | inż. Jerzy Słabik | drog | MAZ0000000006 | |
| Projektant | mgr inż. Waldemar Trojnar | mosty | 16/2001 | 1:50 |
| | mgr inż. Zbigniew Stawinoga | mosty | 263D08/07 | 1:100 |
| Opracowujący | mgr inż. Michał Konkolowski | | | Nr rys. |
| | mgr inż. Michał Milewski | | | |
| | mgr inż. Jan Seifert | | | |
| | inż. Szymon Sikszeszewski | | | |
| Sprawdzający | mgr inż. Piotr Wawryk | | | 37 |
| | mgr inż. Grzegorz Żyjadło | | | |

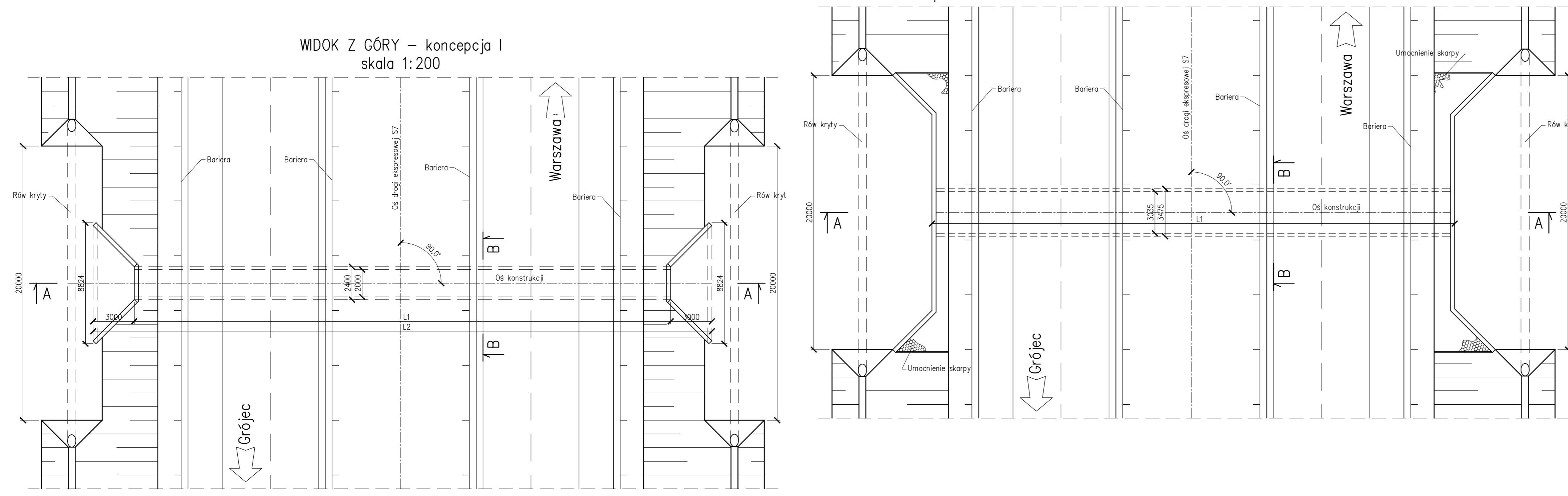
PRZEKRÓJ PODŁUŻNY A-A – koncepcja I
skala 1:100



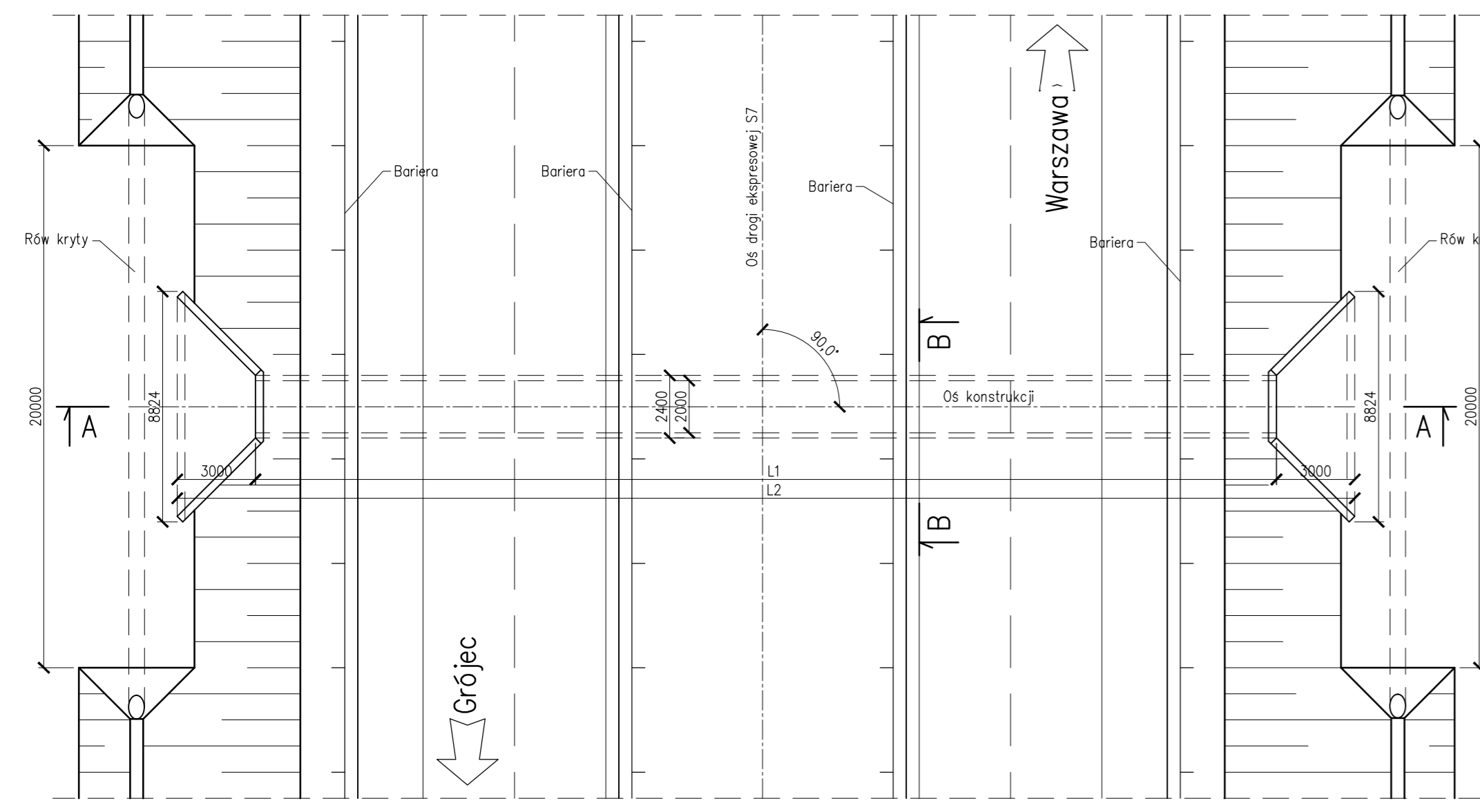
PRZEKRÓJ PODŁUŻNY A-A – koncepcja II
skala 1:100



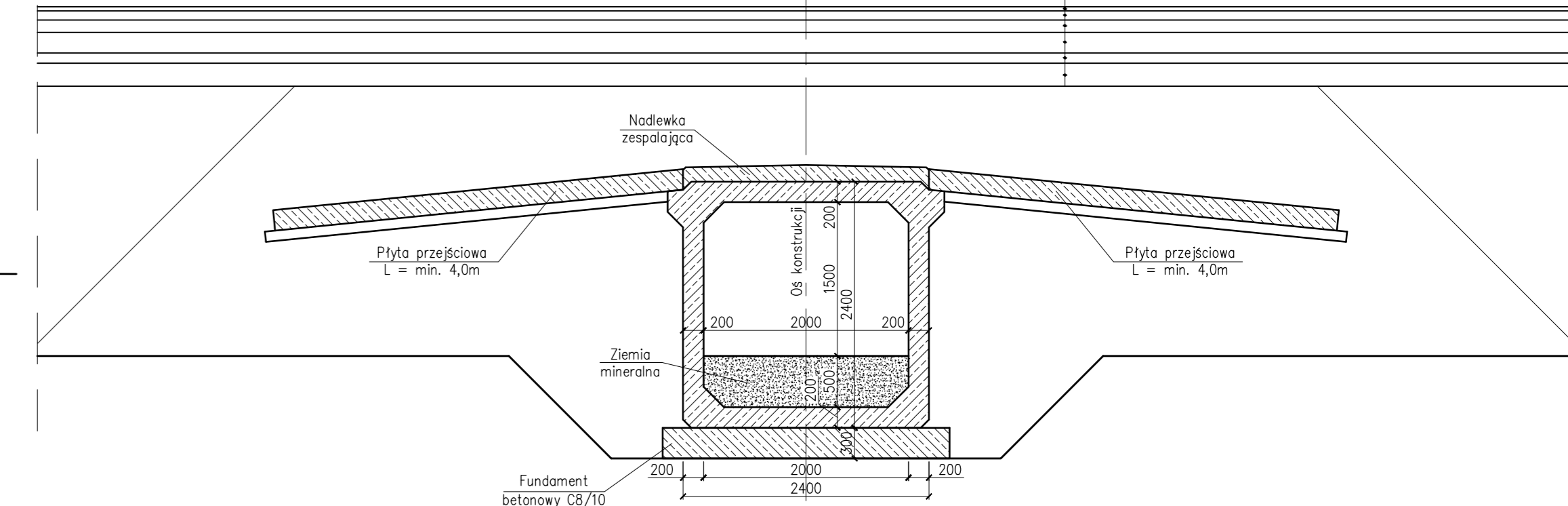
WIDOK Z GÓRY – koncepcja II
skala 1:200



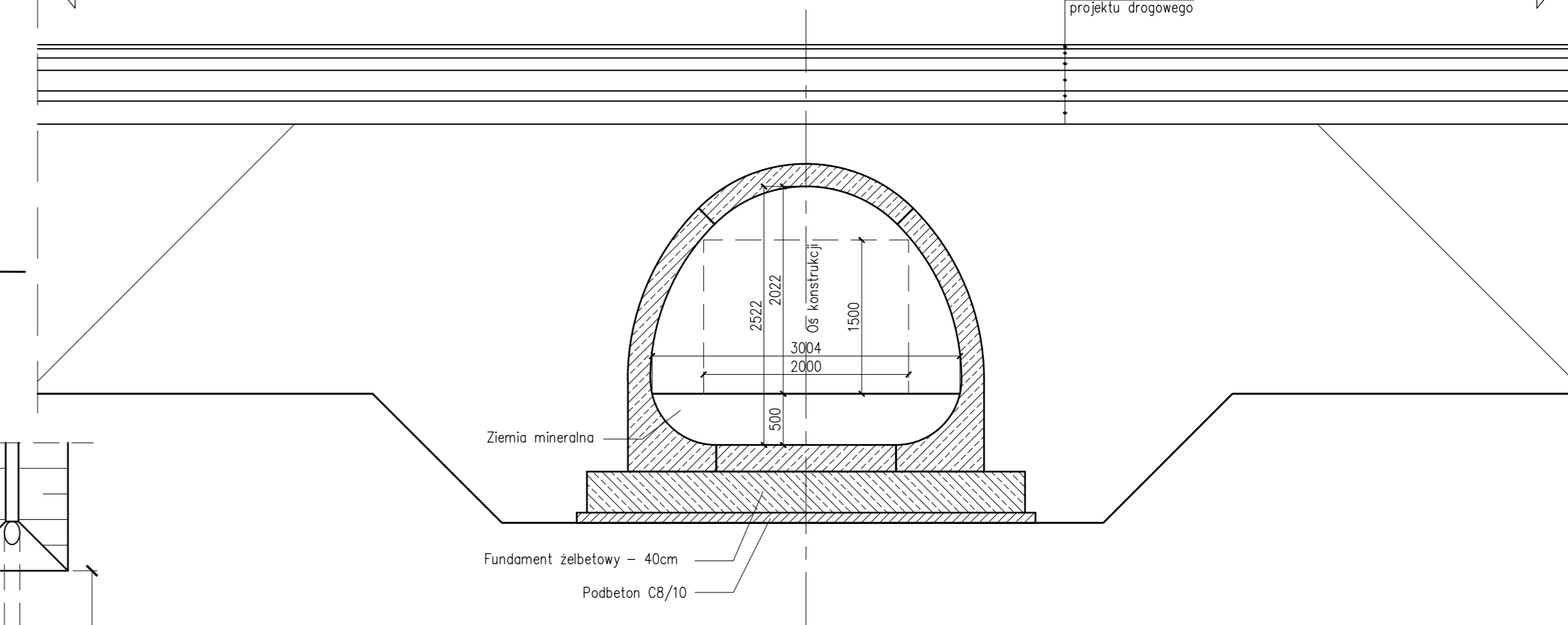
WIDOK Z GÓRY – koncepcja I
skala 1:200



PRZEKRÓJ POPRZECZNY B-B – koncepcja I
skala 1:50



PRZEKRÓJ POPRZECZNY B-B – koncepcja II
skala 1:50

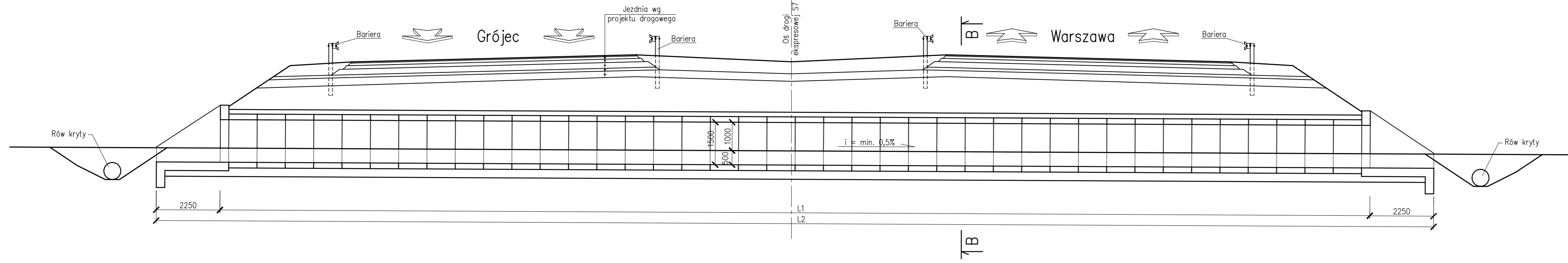


lokalizacja przejść dla małych zwierząt
[km drogi ekspresowej S7]:

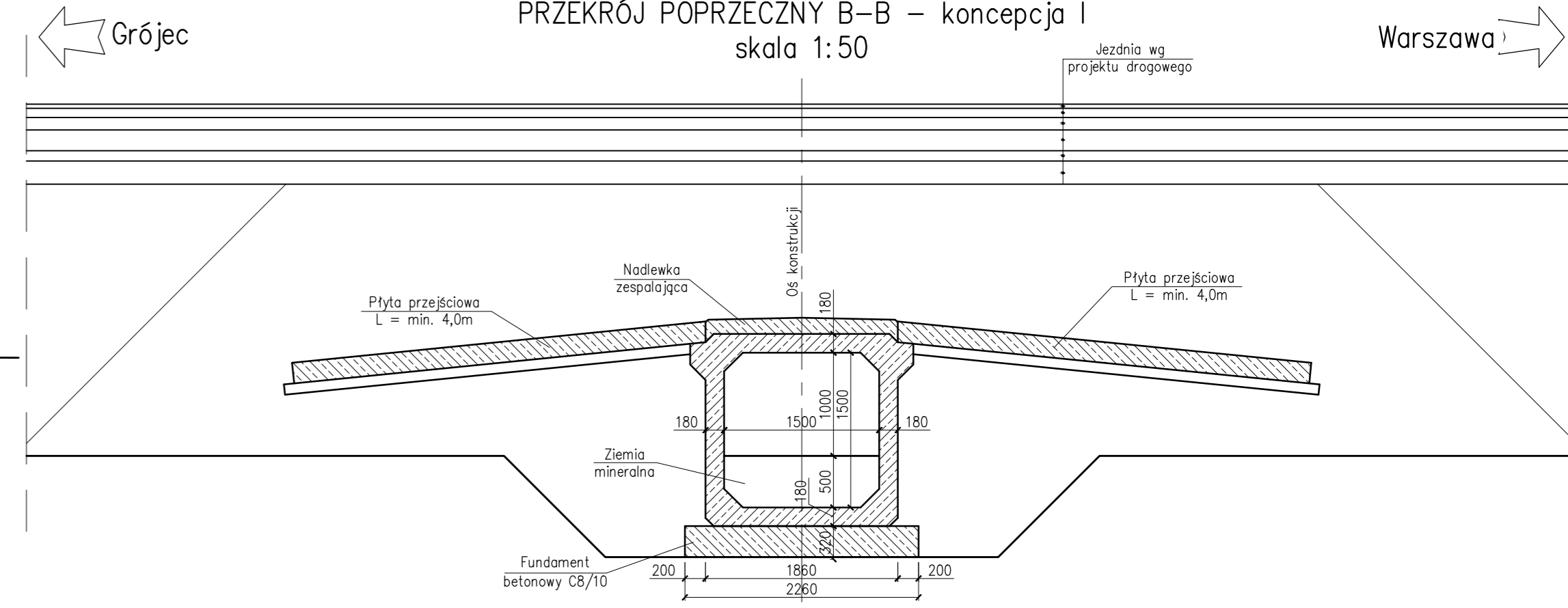
- 2+200,
- 4+200,
- 8+000,
- 8+160,
- 8+960,
- 15+880,
- 20+050
- 28+790.

| | | | | | |
|---|-----------------------------|---|------------------|--------|----------------------|
| INWESTOR: GDDKIA Generalna Dyrekcja Dróg Krajowych i Autostrad Oddział w Warszawie ul. Mińska 25, 03-808 Warszawa | | JEDNOSTKA PROJEKTOWA: JACOBS Jacobs Polska Sp. z o.o. Al. Niepodległości 58 02-626 Warszawa tel.: (+48 22) 564 06 00 fax: (+48 22) 564 06 01 e-mail: warsaw@jacobs.com | | | |
| STADIUM DOKUMENTACJI: KONCEPCJA PROGRAMOWA | | | | | |
| NAZWA ZADANIA: BUDOWA DRUGI EKSPRESOWEJ S-7 NA ODCINKU OD WĘZŁA LOTNISKO NA POŁUDNIOWEJ OBWODNICY WARSZAWY DO OBWODNICY GRÓJCA | | | | | |
| BRANŻA: MOSTOWA | | | Data | | |
| TYTUŁ RYSUNKU: Przejścia dla małych zwierząt | | | 02.2015 | | |
| Funkcja | Imię i Nazwisko | Specjalność | Nr uprawnień | Podpis | Skala |
| Główny Projektant | inż. Jerzy Stabik | drogi | MAZ/0395/POOD/06 | | |
| Projektant | mgr inż. Waldemar Trojnar | mosty | 16/2001 | | 1:50 |
| Opracowujący | mgr inż. Michał Konkolewski | mosty | 263/DOŚ/07 | | 1:100 |
| | mgr inż. Zbigniew Stawinoga | | | | |
| | mgr inż. Michał Malewski | | | | |
| | mgr inż. Jan Seifert | | | | |
| | inż. Szymon Skrzyszewski | | | | |
| | Piotr Wawryk | | | | |
| | mgr inż. Grzegorz Zygado | | | | |
| Sprawdzający | mgr inż. Andrzej Mika | mosty | 120/2000 | | Nr rys. 38 |

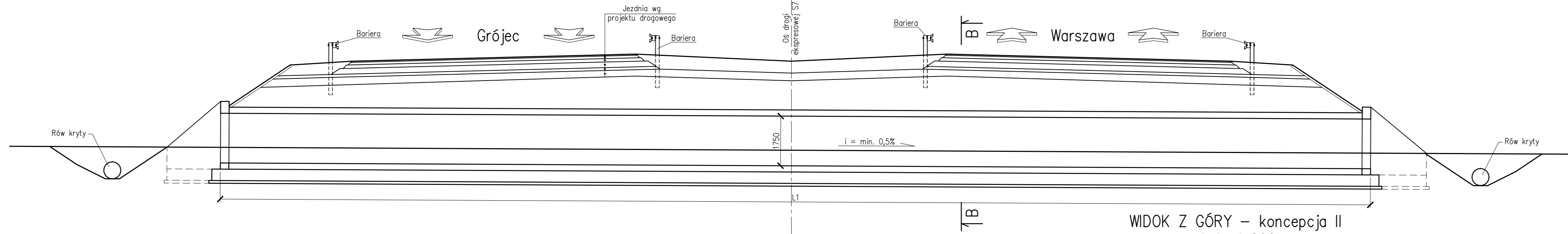
PRZEKRÓJ PODŁUŻNY A-A – koncepcja I
skala 1:100



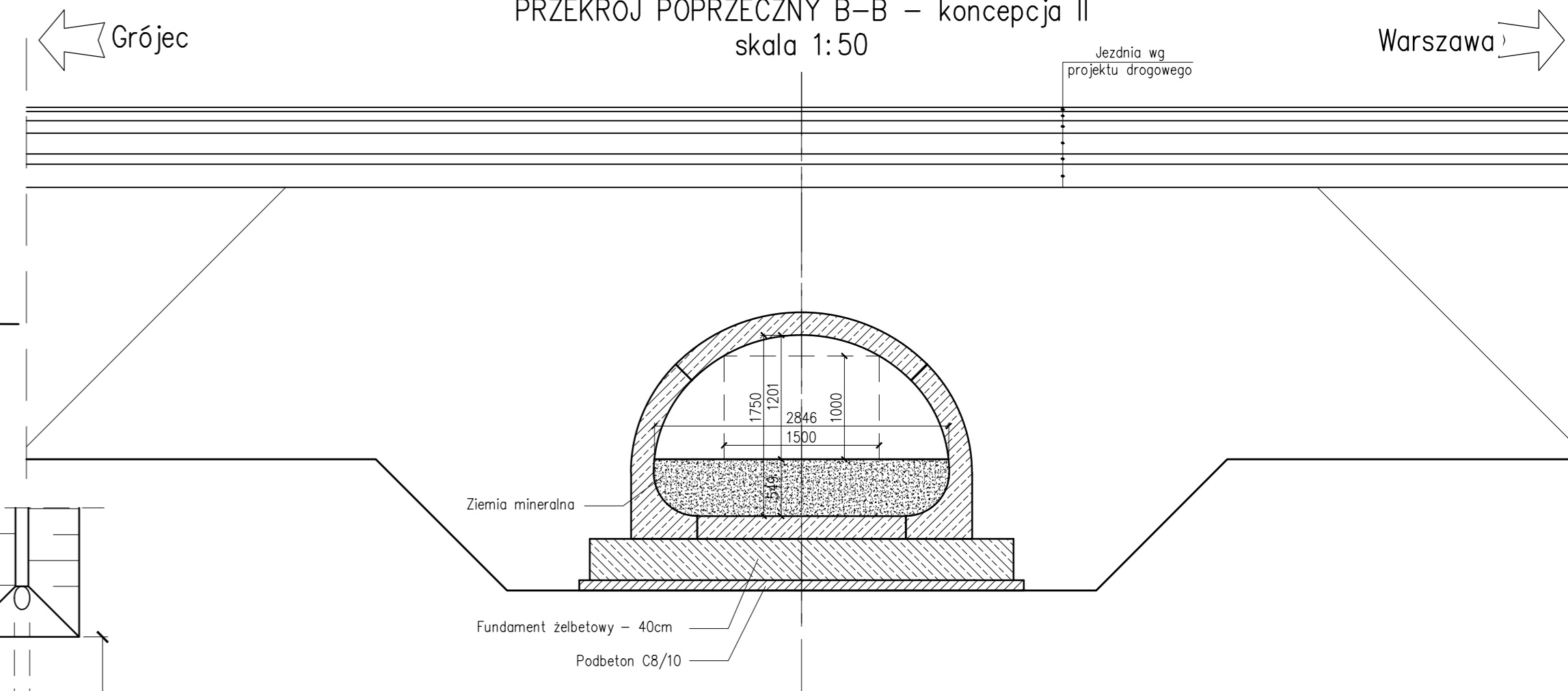
PRZEKRÓJ POPRZECZNY B-B – koncepcja I
skala 1:50



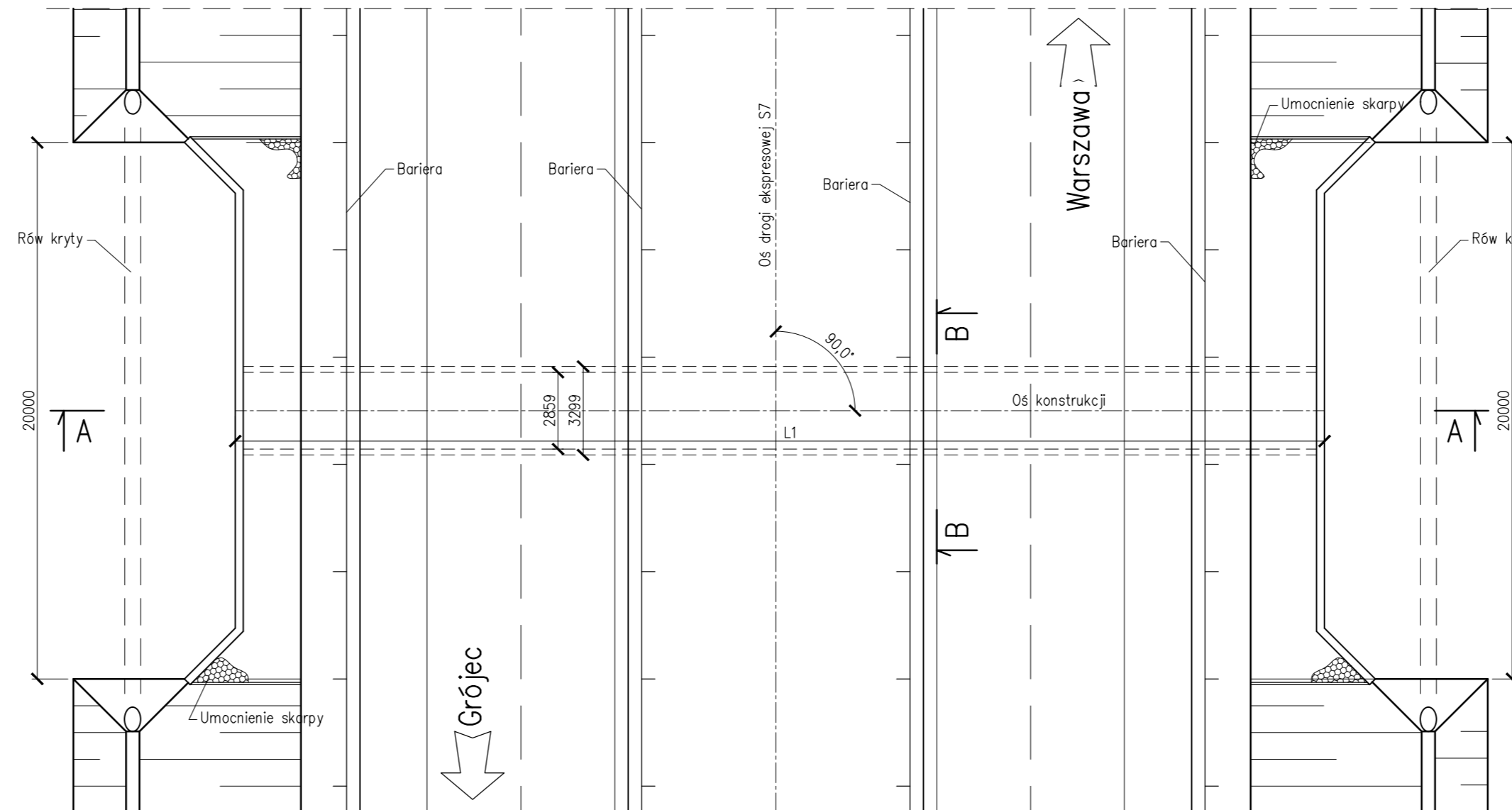
PRZEKRÓJ PODŁUŻNY A-A – koncepcja II
skala 1:100



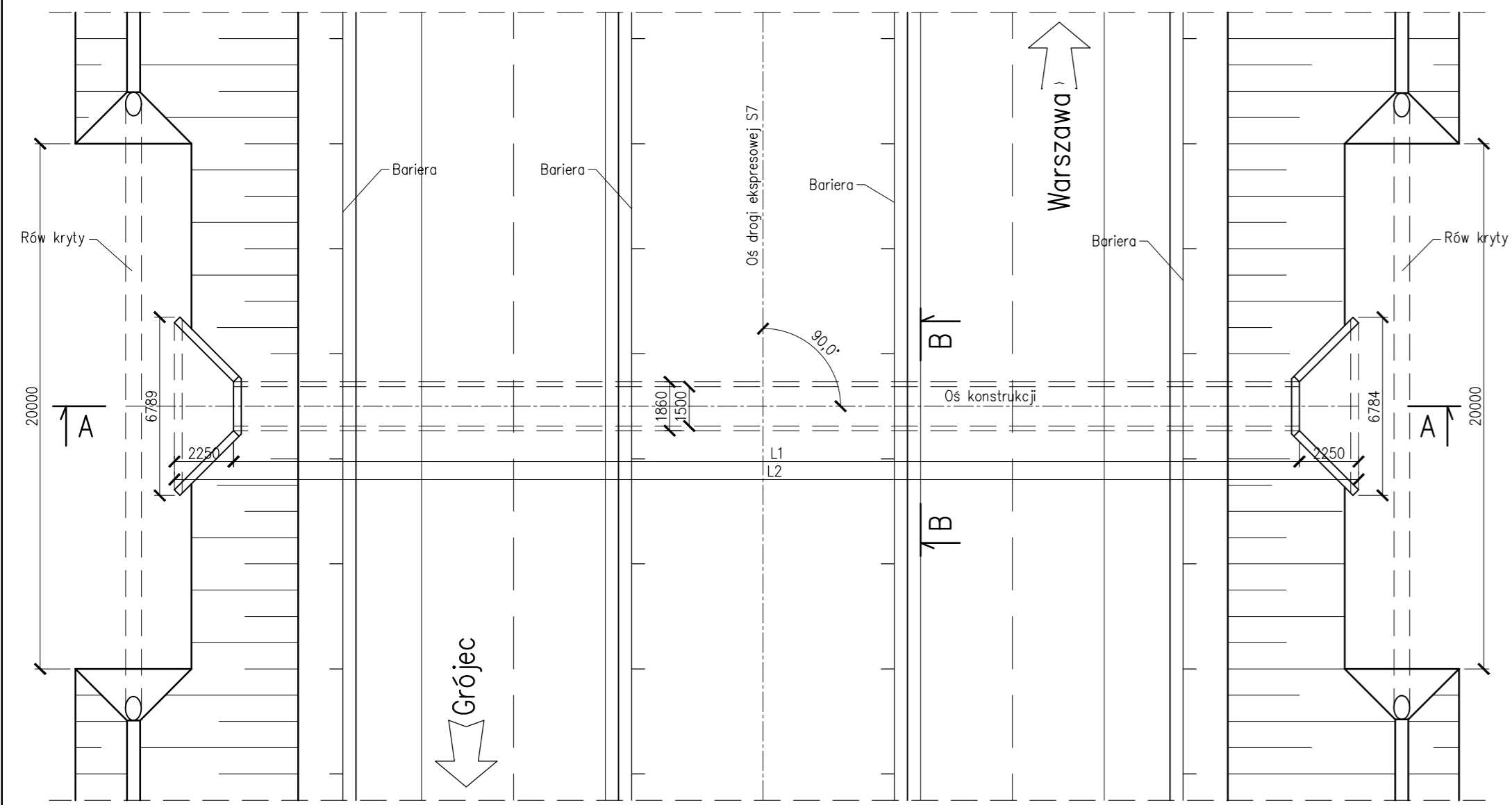
PRZEKRÓJ POPRZECZNY B-B – koncepcja II
skala 1:50



WIDOK Z GÓRY – koncepcja II
skala 1:200



WIDOK Z GÓRY – koncepcja I
skala 1:200



lokalizacja przejść dla pływów
[km drogi ekspresowej S7]:

| | | | | |
|--------|--------|--------|--------|--------|
| 7+000 | 12+300 | 12+800 | 14+170 | 15+650 |
| 7+100 | 12+400 | 13+450 | 14+260 | 15+750 |
| 11+880 | 12+500 | 13+550 | 14+360 | 17+200 |
| 11+980 | 12+600 | 13+680 | 15+280 | 18+000 |
| 12+200 | 12+700 | 13+780 | 15+420 | 18+100 |

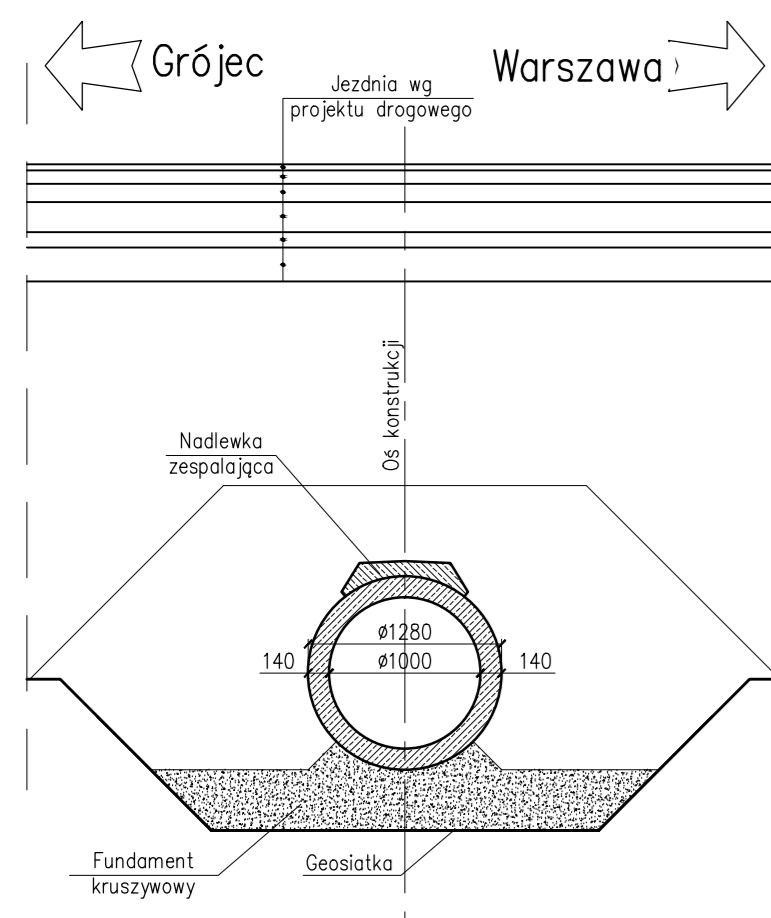
| | |
|---|---|
| INWESTOR: GDDKIA Generalna Dyrekcja Dróg Krajowych i Autostrad Oddział w Warszawie ul. Mińska 25, 03-808 Warszawa | JEDNOSTKA PROJEKTOWA: JACOBS Jacobs Polska Sp. z o.o. Al. Niepodległości 58 02-626 Warszawa tel.: (+48 22) 564 06 00 fax: (+48 22) 564 06 01 e-mail: warsaw@jacobs.com |
|---|---|

| | |
|--------------------------|--|
| STADIUM DOKUMENTACJI: | KONCEPCJA PROGRAMOWA |
| NAZWA ZADANIA: | BUDOWA DROGI EKSPRESOWEJ S-7 NA ODCINKU OD WĘZŁA LOTNISKO NA POŁUDNIOWEJ OBWODNICY WARSZAWY DO OBWODNICY GRÓJCA |

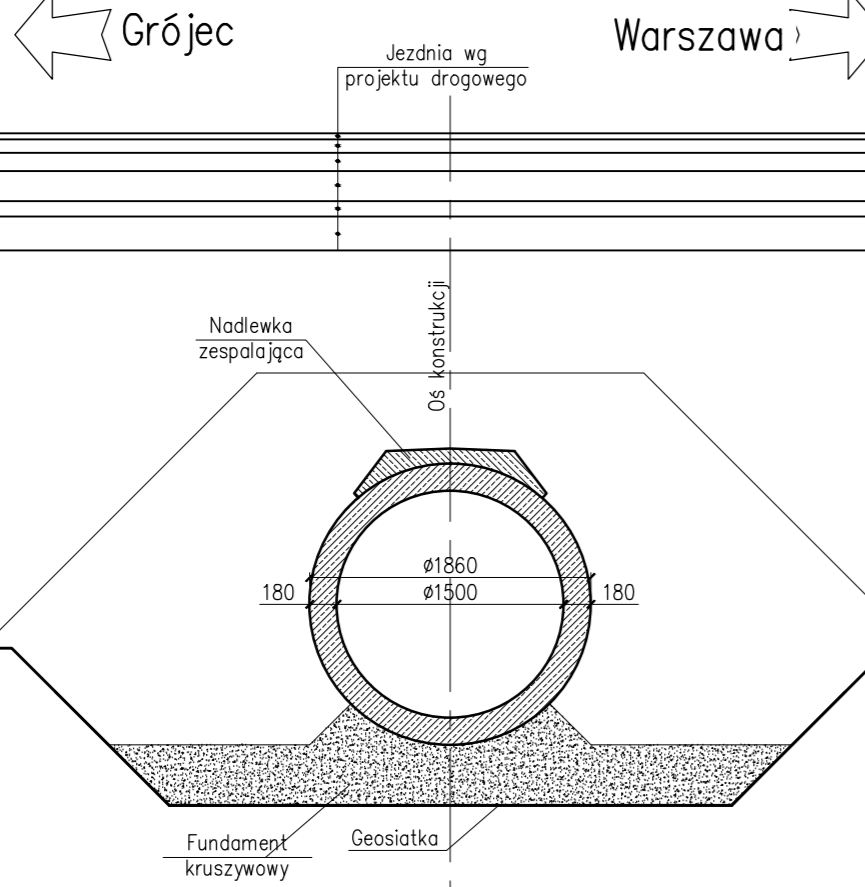
| | | | |
|----------------|-----------------------------|------|---------|
| BRANŻA: | MOSTOWA | Data | 02.2015 |
| TYTUŁ RYSUNKU: | Przejścia dla pływów | | |

| | | | | | |
|-------------------|-----------------------------|-------------|------------------|--------|----------------------|
| Funkcja | Imię i Nazwisko | Specjalność | Nr uprawnień | Podpis | Skala |
| Główny Projektant | inż. Jerzy Stabik | drogi | MAZ/0395/POOD/06 | | 1:50 |
| Projektant | mgr inż. Waldemar Trojnar | mosty | 16/2001 | | 1:100 |
| Opracowujący | mgr inż. Zbigniew Stawinoga | mosty | 263/DOS/07 | | Nr rys. 39 |
| | mgr inż. Michał Konkolewski | | | | |
| | mgr inż. Michał Małewski | | | | |
| | mgr inż. Jan Seifert | | | | |
| Sprawdzający | inż. Szymon Skrzyszewski | | | | |
| | Piotr Wawryk | | | | |
| | mgr inż. Grzegorz Zygado | | | | |
| | mgr inż. Andrzej Mika | mosty | 120/2000 | | |

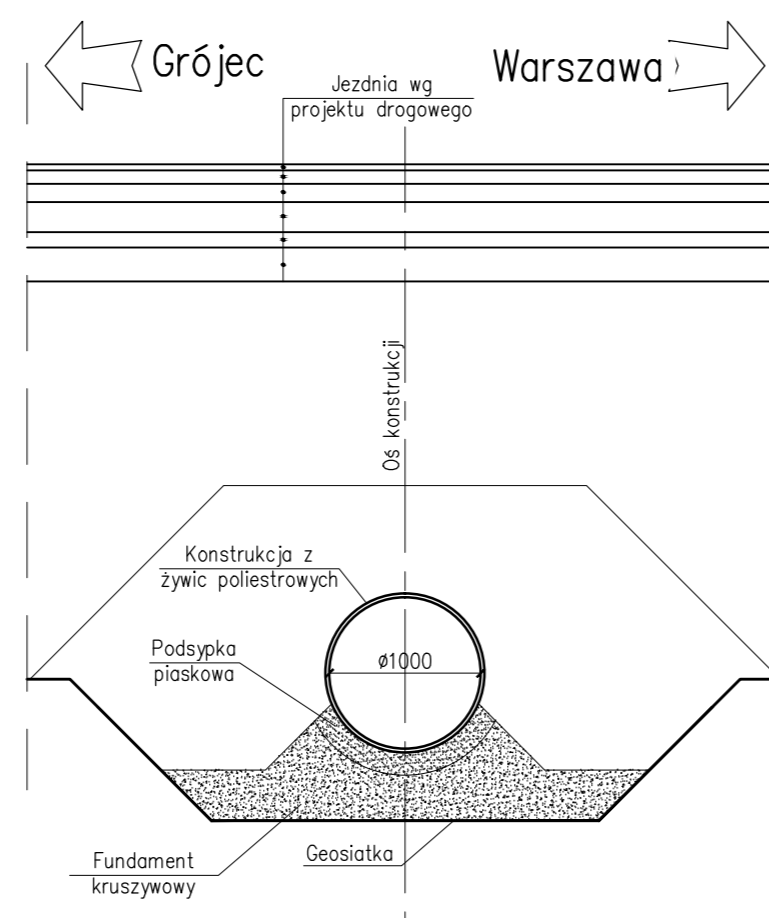
PRZEKRÓJ POPRZECZNY B-B – koncepcja I
skala 1:50



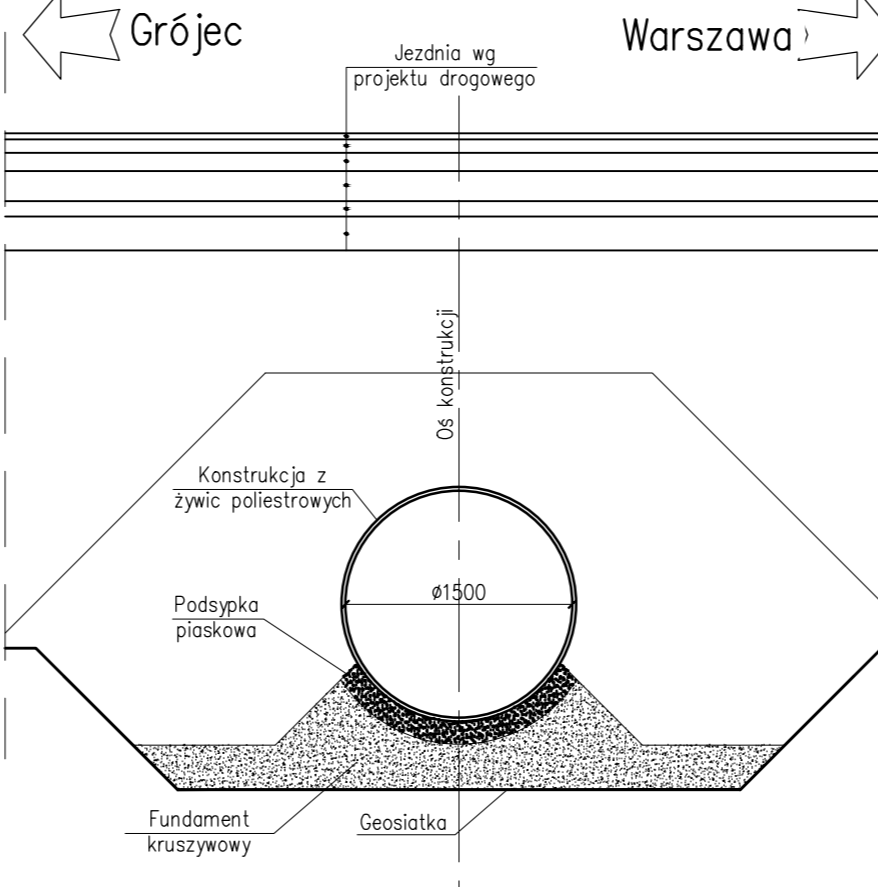
PRZEKRÓJ POPRZECZNY B-B – koncepcja I
skala 1:50



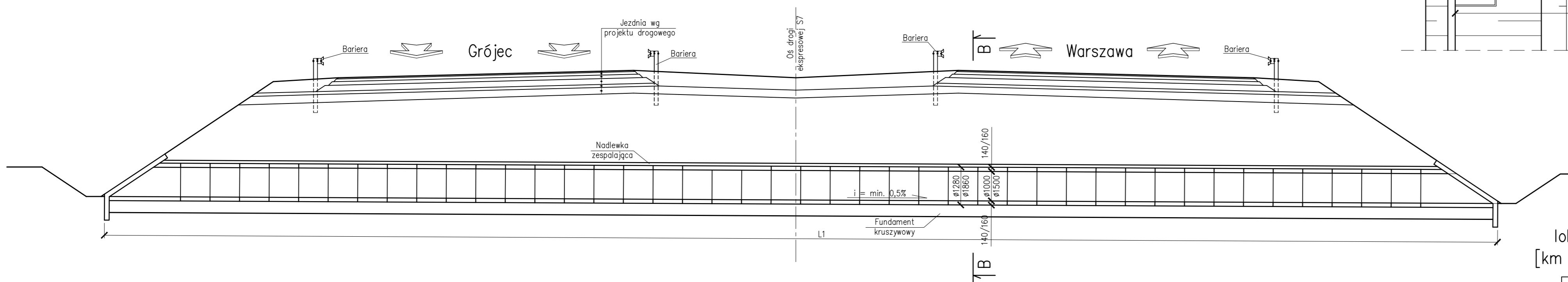
PRZEKRÓJ POPRZECZNY B-B – koncepcja II
skala 1:50



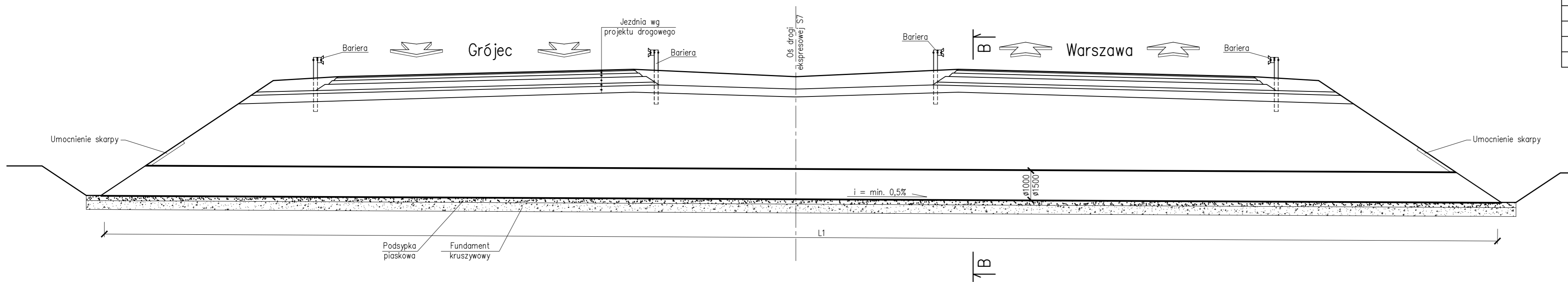
PRZEKRÓJ POPRZECZNY B-B – koncepcja II
skala 1:50



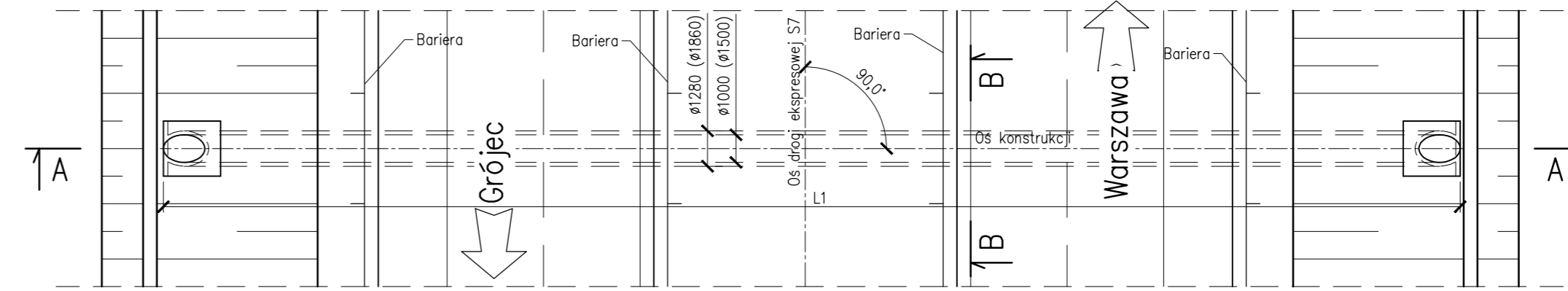
PRZEKRÓJ PODŁUŻNY A-A – koncepcja I
skala 1:100



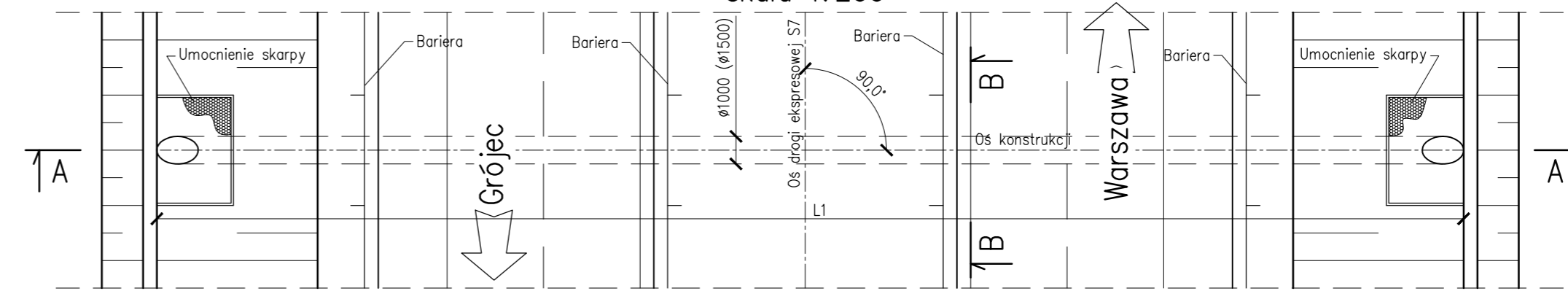
PRZEKRÓJ PODŁUŻNY A-A – koncepcja II
skala 1:100



WIDOK Z GÓRY – koncepcja I
skala 1:200



WIDOK Z GÓRY – koncepcja II
skala 1:200



lokalizacja przepustów
[km drogi ekspresowej S7]:

| pikietaż | średnica |
|----------|----------|
| 5+735 | fi 1500 |
| 7+334 | fi 1500 |
| 10+048 | fi 1000 |
| 13+660 | fi 1000 |
| 16+460 | fi 1500 |
| 25+121 | fi 1500 |
| 28+419 | fi 1500 |

| | | | |
|----------------------------|---|---|--|
| INWESTOR: GDDKIA | Generalna Dyrekcja Dróg Krajowych i Autostrad Oddział w Warszawie ul. Mińska 25, 03-808 Warszawa | JEDNOSTKA PROJEKTOWA: JACOBS | Jacobs Polska Sp. z o.o. Al. Niepodległości 58 02-626 Warszawa tel.: (+48 22) 564 06 00 fax: (+48 22) 564 06 01 e-mail: warsaw@jacobs.com |
|----------------------------|---|---|--|

| | | | | |
|---|-----------------------------|-------------|------------------|---------|
| STADIUM DOKUMENTACJI: KONCEPCJA PROGRAMOWA | | | | |
| NAZWA ZADANIA: BUDOWA DROGI EKSPRESOWEJ S-7 NA ODCINKU OD WĘZŁA LOTNISKO NA POŁUDNIOWEJ OBWODNICY WARSZAWY DO OBWODNICY GRÓJCA | | | | |
| BRANŻA: MOSTOWA | | | | Data |
| TYTUŁ RYSUNKU: Przepusty melioracyjne | | | | 02.2015 |
| Funkcja | Imię i Nazwisko | Specjalność | Nr uprawnień | Podpis |
| Główny Projektant | inż. Jerzy Ślabik | drogi | MAZ/0395/POOD/06 | |
| Projektant | mgr inż. Waldemar Trojnar | mosty | 16/2001 | |
| | mgr inż. Zbigniew Stawinoga | mosty | 263/DOS/07 | |
| Opracowujący | mgr inż. Michał Konkolewski | | | |
| | mgr inż. Michał Malewski | | | |
| | mgr inż. Jan Seifert | | | |
| | inż. Szymon Skrzyszewski | | | |
| | Piotr Wawryk | | | |
| | mgr inż. Grzegorz Zygadlo | | | |
| Sprawdzający | mgr inż. Andrzej Mika | mosty | 120/2000 | |
| | | | | Nr rys. |
| | | | | 40 |
| | | | | Skala |
| | | | | 1:50 |
| | | | | 1:100 |
| | | | | 1:200 |