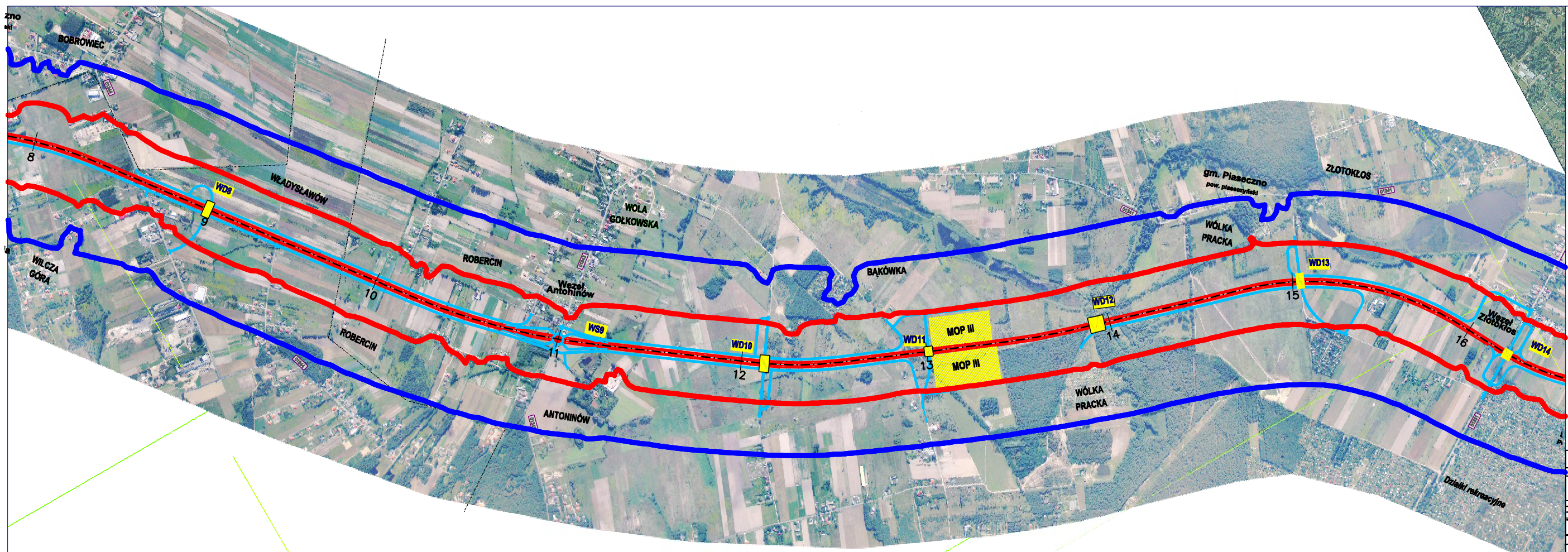


LEGENDA:

- Planowany wariant w projekcie 01-08-00-00000
- Planowany wariant w projekcie 01-08-00-00000
- Ciężko przebiegający
- Droga wojewódzka


 <b>EUROKSPERT</b> ul. Żurajska 44 01-652 Warszawa tel. 22 638 22 22		ul. Żurajska 44 01-652 Warszawa tel. 22 638 22 22
<b>Projekt i wykonanie studium wykonalności i kosztorysu</b> <b>drogi ekspresyjnej S-7 w kierunku Grójca</b> etap: <b>OPRACOWANIE ETAPU 1-7</b>		
data: 2019-09-01 autor: mgr inż. Aleksandra Włoczek sprawdzony: mgr inż. Andrzej Szymanski	skala: 1:5000 data: 2019-09-01	strona: 126 z 126



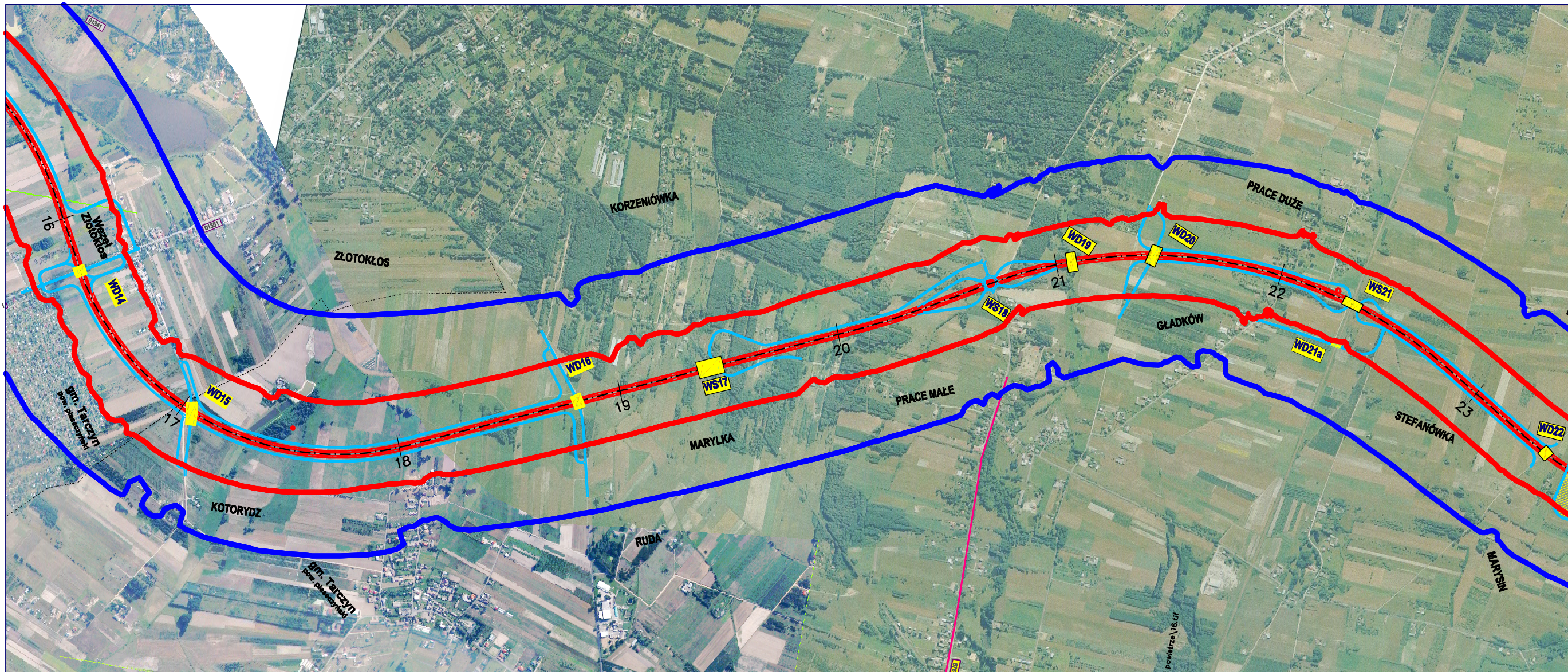


LEGENDA:

- Planowany przebieg drogi w granicach 50 m od drogi istniejącej
- Planowany przebieg drogi w granicach 50 m od drogi istniejącej
- Droga istniejąca
- Droga istniejąca


 <b>EUROKSPERT</b> <small>Sp. z o.o. z siedzibą w Warszawie, ul. Chałubińskiego 10, 00-825 Warszawa, NIP: 142-223-22-22, REGON: 142223222</small>	
<b>Opis przedmiotu zamówienia:</b> Budowa południowego skłonu z Wierzbicy drogi ekspresowej S-7 w kierunku Brójca	
<b>Opis przedmiotu zamówienia:</b> Budowa południowego skłonu z Wierzbicy drogi ekspresowej S-7 w kierunku Brójca	<b>Skala:</b> 1:500
<b>Opis przedmiotu zamówienia:</b> Budowa południowego skłonu z Wierzbicy drogi ekspresowej S-7 w kierunku Brójca	<b>Data:</b> 2024
<b>Opis przedmiotu zamówienia:</b> Budowa południowego skłonu z Wierzbicy drogi ekspresowej S-7 w kierunku Brójca	<b>Strona:</b> 1 z 1



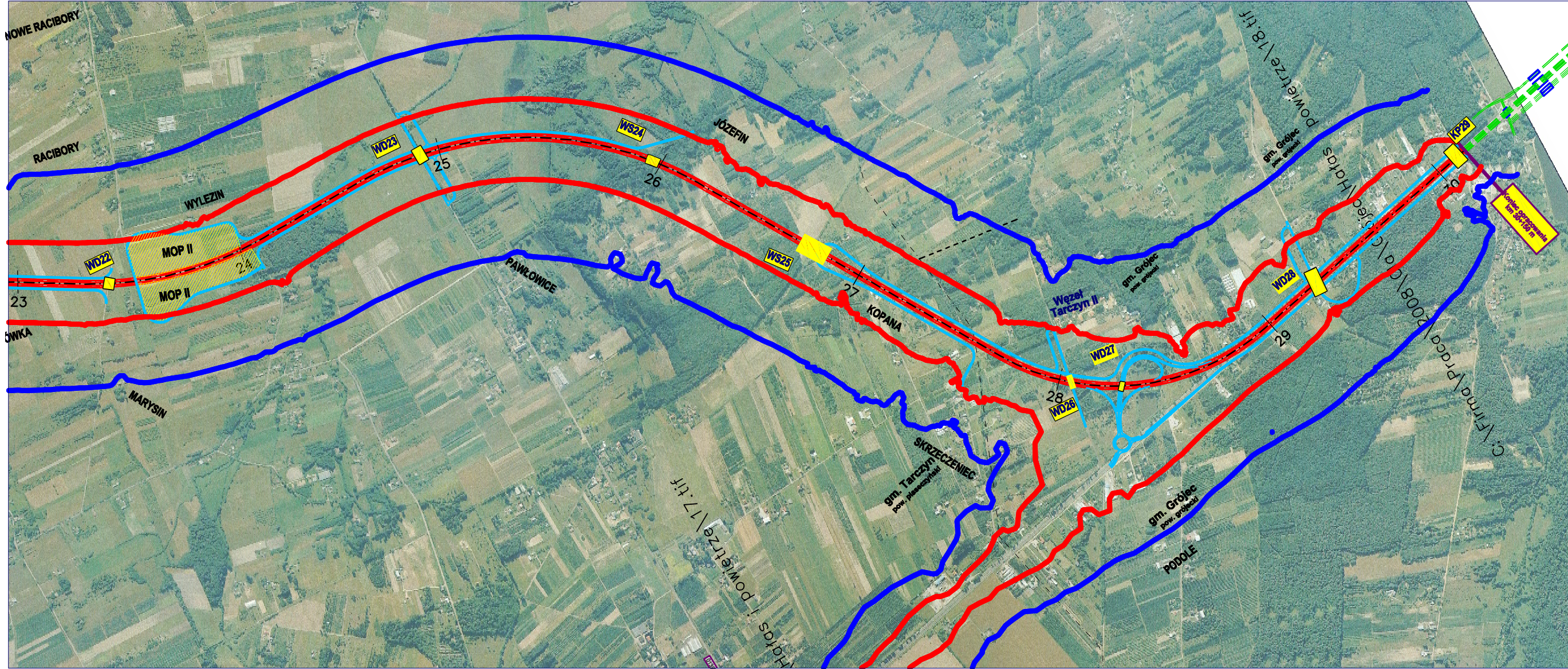


LEGENDA:

- Przekład istniejącej drogi o szerokości 10-15m do porównania
- Przekład istniejącej drogi o szerokości 10-15m do porównania
- - - Oś projektowanej drogi
- Drogi sąsiednie


 <b>EUROEKSPERT</b> <small>Biuro Techniczne - Warszawa 01-659 Drozdzki          ul. Józefa Stawskiego 10          tel. 22 63 63 63 63</small>	
Badzenie polodniowego wylotu z Warszawy drogi ekspresowej S-7 w kierunku Grójca	
OCHRONA ŚRODOWISKA DROGA EKSPRESOWA S-7	
Zakład: oddziaływanie hałasu Wskazanie obszarów zagrożonych hałasem i kierunki jego rozprzestrzenienia Skala: 1:5000	
<b>13c</b>	
Opracował: <b>mgr inż. Aleksandra Właszczyńska</b> Sprawdził: <b>mgr inż. Jacek Stępień</b>	



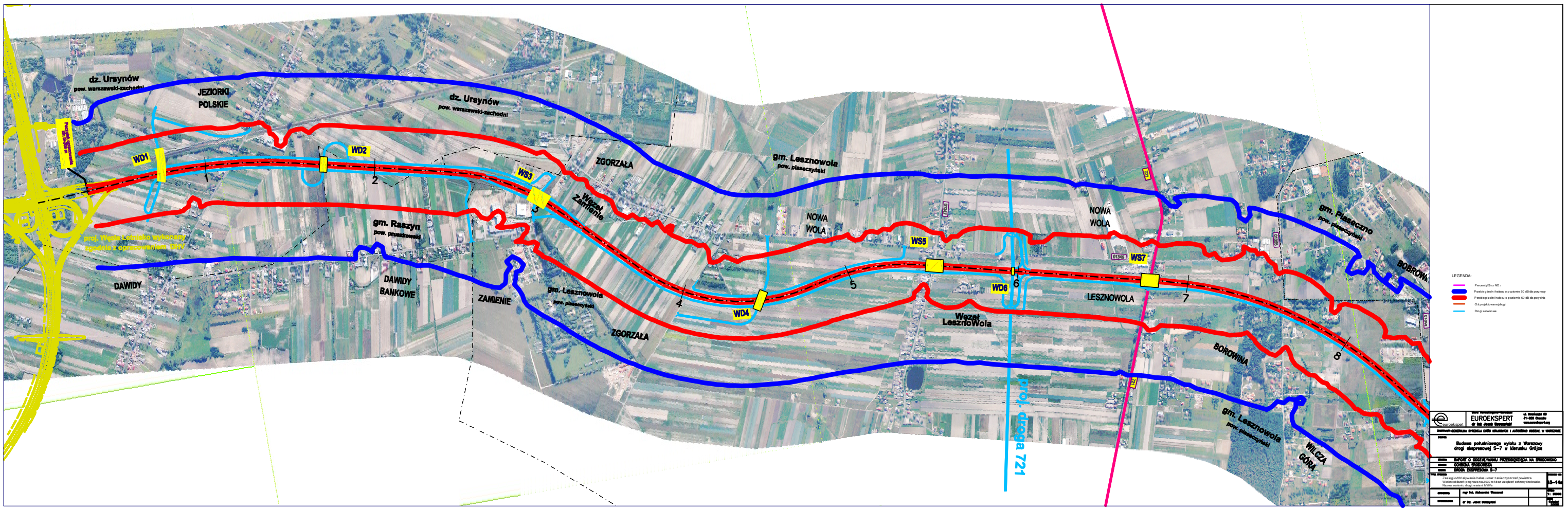


LEGENDA:

- Planowana trasa drogi o poziomie 60-69 dla pory nocnej
- Planowana trasa drogi o poziomie 60-69 dla pory dnia
- Ciąg przekształconej drogi
- Drogi serwisowe

 <b>EUROKSPERT</b> <small>ul. Sienkiewicza 63 01-648 Ciepła Warszawa</small>		<small>ul. Sienkiewicza 63 01-648 Ciepła Warszawa</small>
<small>Biuro Techniczne: Warszawa</small>		
<b>Opis:</b> Budowa południowego wyjazdu z Warszawy drogi ekspresowej S-7 w kierunku Grójca		
<b>tytuł:</b> RAPORT O ODDZIAŁYWIU PRZEDEWZIĘCIA NA ŚRODOWISKO		
<b>tema:</b> OCHRONA ŚRODOWISKA		
<b>rodzaj:</b> DOKŁAD EKSPERTYZY S-7		
<small>zestawienie oddziaływań na środowisko          w ramach procedury oceny oddziaływań na środowisko          dla planowanego przedsięwzięcia</small>		<b>13d</b>
<b>autor:</b> mgr inż. Adam Szumowski	<b>data:</b>	<b>skala:</b> 1:5000



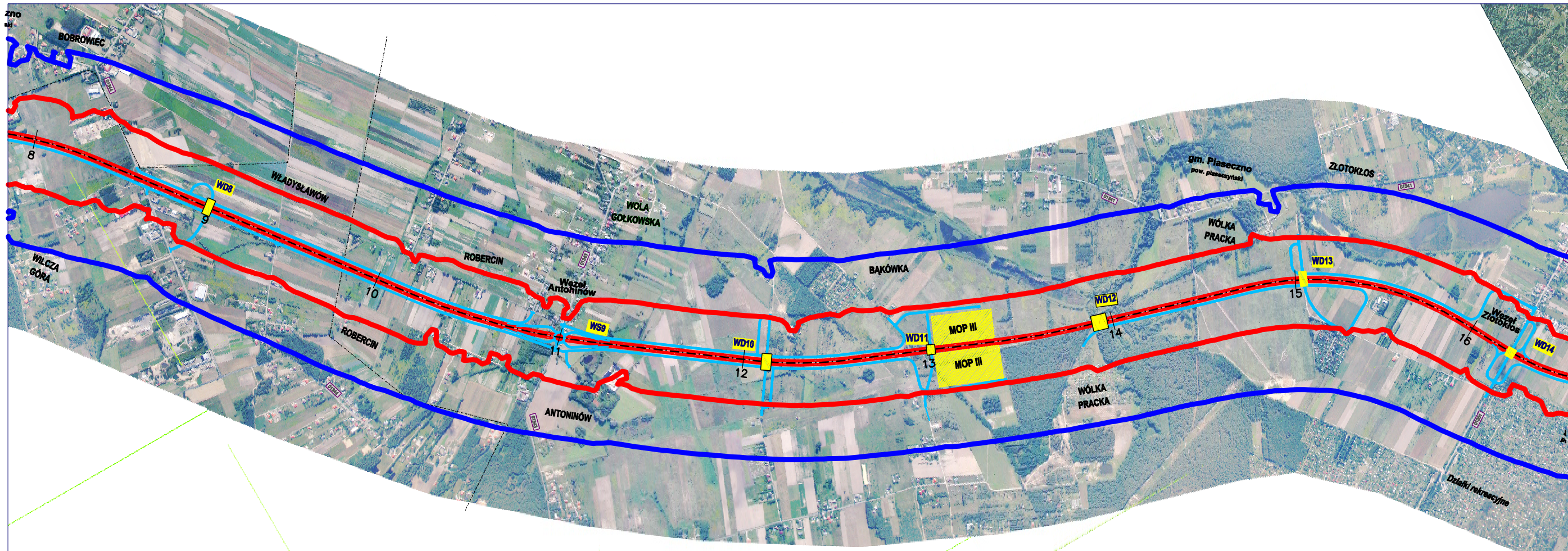


LEGENDA:

- Planowana linia drogi
- Planowana linia drogi w pasie 100 m od pasa drogowego
- Planowana linia drogi w pasie 50 m od pasa drogowego
- Linia graniczna
- Droga powiatowa

 <b>EUROKSPERT</b> Sp. z o.o. z siedzibą w Warszawie ul. Żurawska 10, 00-505 Warszawa NIP: 142-223-10-70, REGON: 141982317	
Budowa południowego skłosa z Warszawy drogi ekspresowej S-7 w kierunku Grójca	
Nazwa: <b>Skłos</b> z <b>komunikacją</b> <b>Planistyczna</b> w <b>Województwie</b>	Skala: <b>1:5000</b>
Data: <b>2023</b>	Data: <b>2023</b>
Autor: <b>mgr inż. Andrzej Wójcik</b>	Data: <b>2023</b>
Wykonanie: <b>mgr inż. Andrzej Wójcik</b>	Data: <b>2023</b>

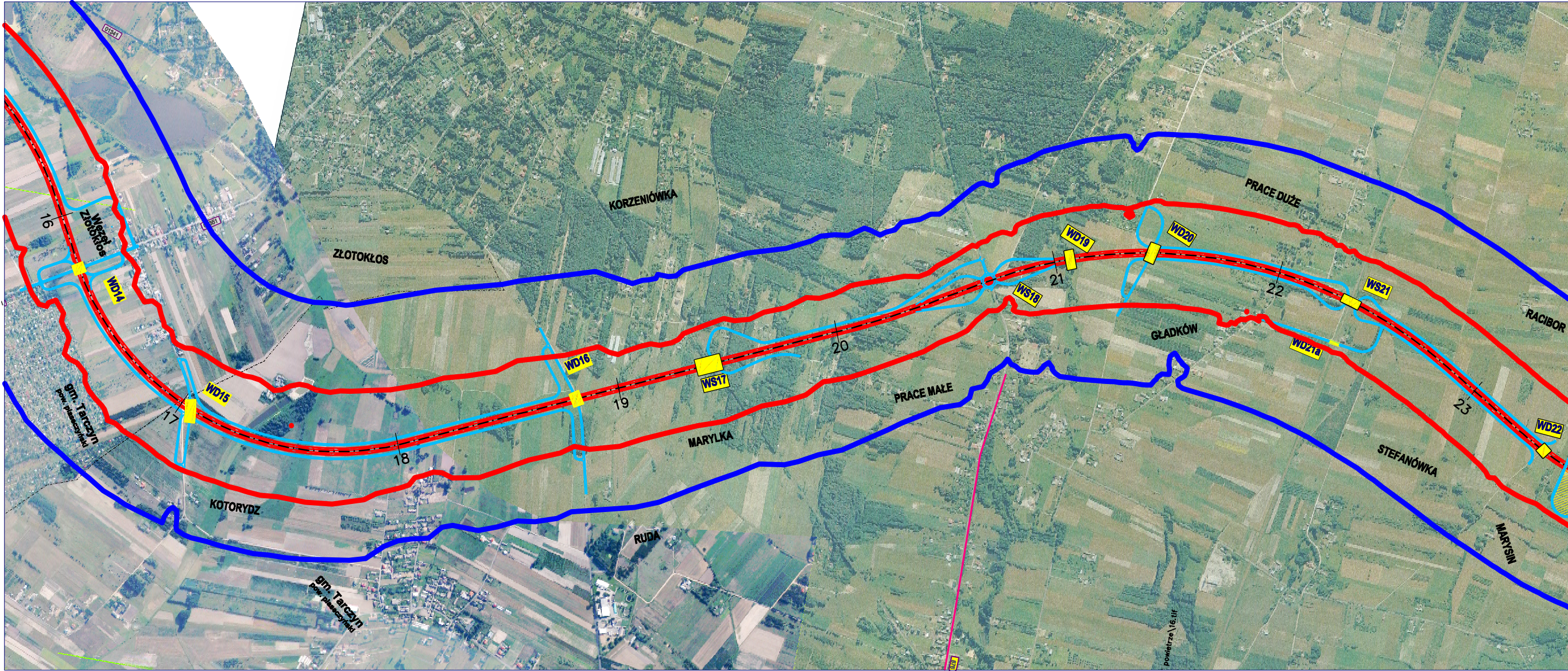




- LEGENDA:
- Planowana S-7, M3
  - Planowana S-7, M3 z pasem 100 m od drogi
  - Planowana S-7, M3 z pasem 50 m od drogi
  - Drogi powiatowe

		EUROKSPERT Sp. z o.o. ul. ... ... ...
<b>Budowa pobudowanego wyjazdu z Wierzbany drogi ekspresowej S-7 w kierunku Górzyn</b>		
Nazwa inwestycji ...	Rodzaj inwestycji ...	Skala ...
Data opracowania ...	Autor ...	Data wydania ...



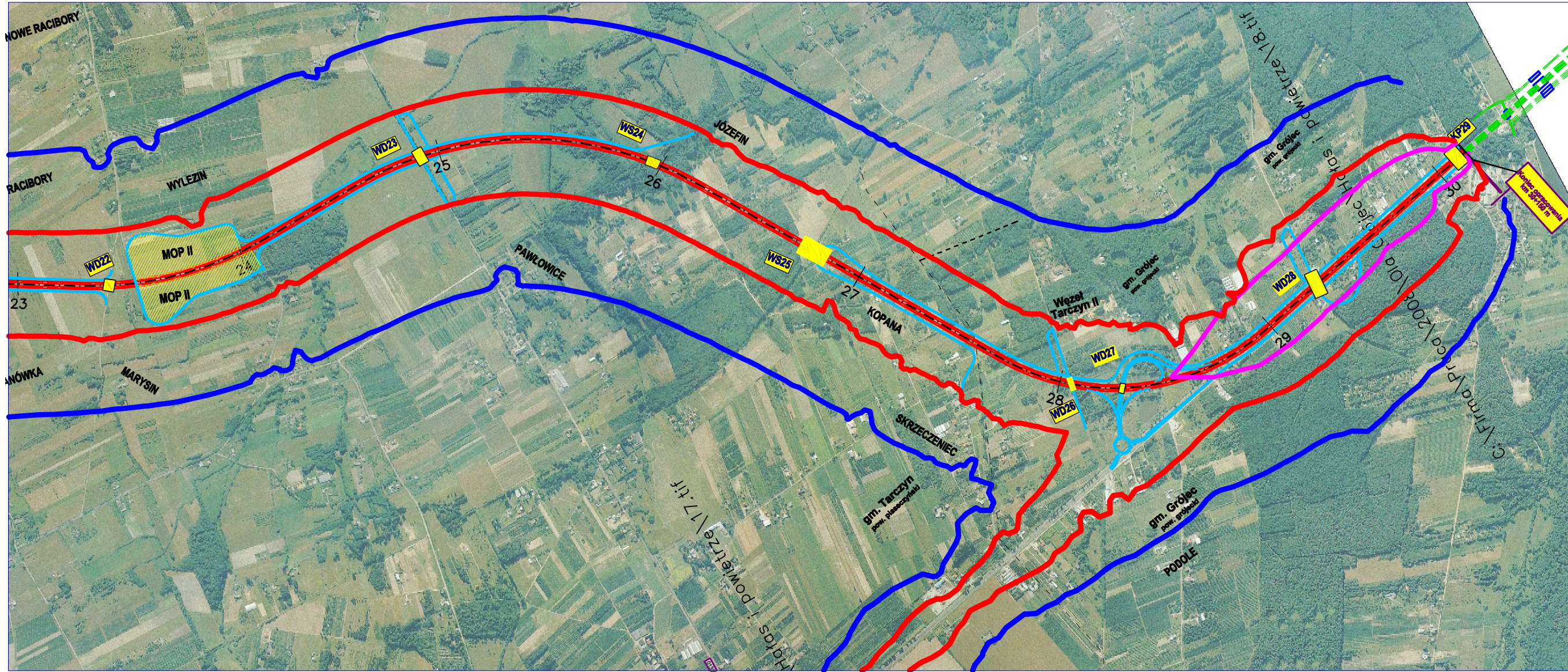


**LEGENDA:**

- Planowany S=WD
- Planowana linia trasy o poziomie 60.00 dla porównania
- - - Osi projektowanej drogi
- Drogi istniejące


<b>EUROEKSPERT</b>		ul. Sienkiewicza 43 01-520 Olsztyn tel. 22 624 10 00
ZADANIE: OCENA WRAZKOŚCI I AUTOCENNY OCEK W WNIOSIE		
<b>Opis</b> Budowa południowego wylotu z Warszawy drogi ekspresowej S-7 w kierunku Grójca		
<b>Wzrost</b> RAPORT O ODDZIAŁYWIU PRZEDSIĘWZIĘCIA NA ŚRODOWISKO <b>Opis</b> OCHRONA ŚRODOWISKA <b>Wzrost</b> DROGA EKSPRESOWA S-7		
Zarządca oddziaływania: Zarząd województwa mazowieckiego		13c
Wzrost: 2024-09-10		1:10000
Wykonanie: mgr inż. Aleksandra Włodarczyk		13c
Opis: dr inż. Andrzej Borysiak		13c



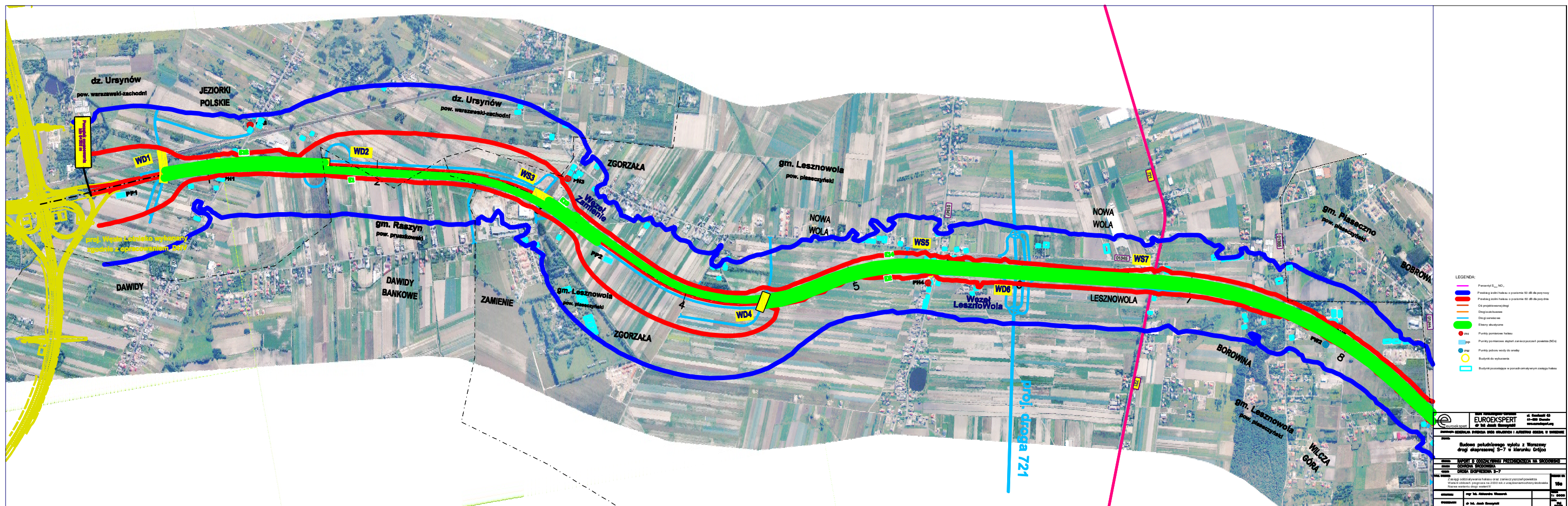


LEGENDA:

- Projekt linii technicznej z pasem 50:00 dla pasa drogi
- Projekt alternatywnych linii technicznych z pasem 50:00 dla pasa drogi
- Ciąg projektowanej drogi
- Drogi istniejące

 EUROKSPERT ul. Sienkiewicza 15 01-648 Warszawa www.eurokspert.org	
Nazwa projektu: Budowa południowego wyjazdu z Warszawy drogi ekspresowej S-7 w kierunku Grójca	
Nazwa zadania: Budowa południowego wyjazdu z Warszawy drogi ekspresowej S-7 w kierunku Grójca	
Nazwa dokumentu: Raport o oddziaływaniu przedsięwzięcia na środowisko	
Nazwa części: Część 5-7	
Data: 11d	
Skala: 1:5000	
Autor: mgr inż. Aleksandra Włodarczyk	
Data: 2024	

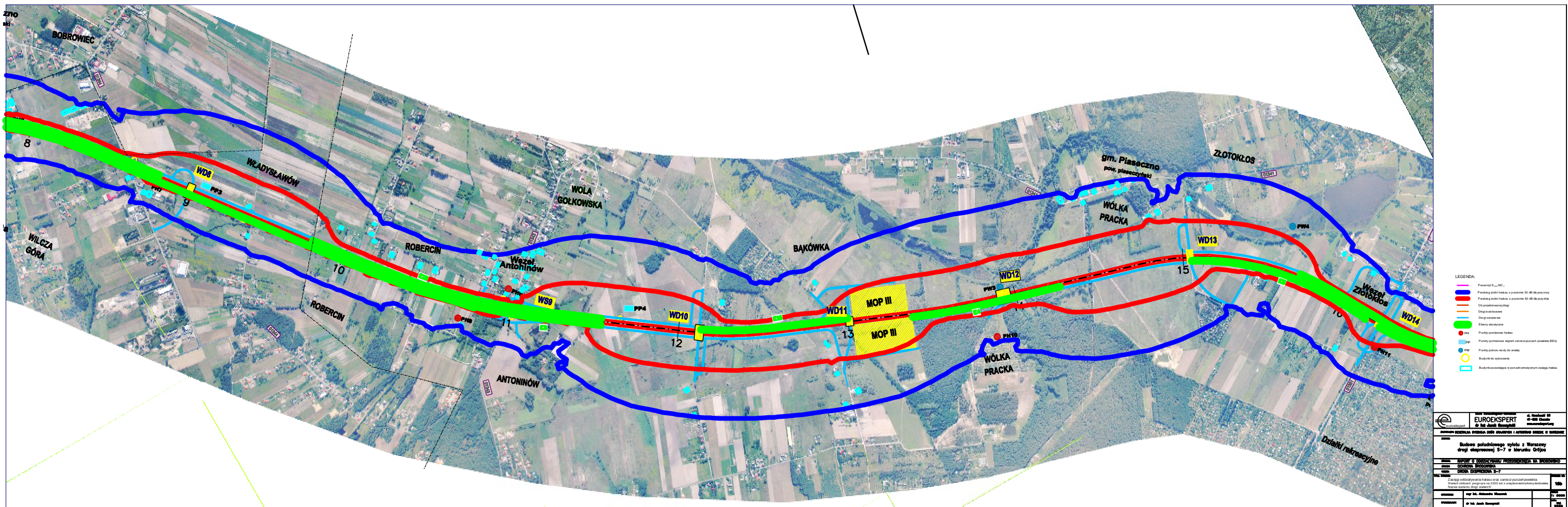




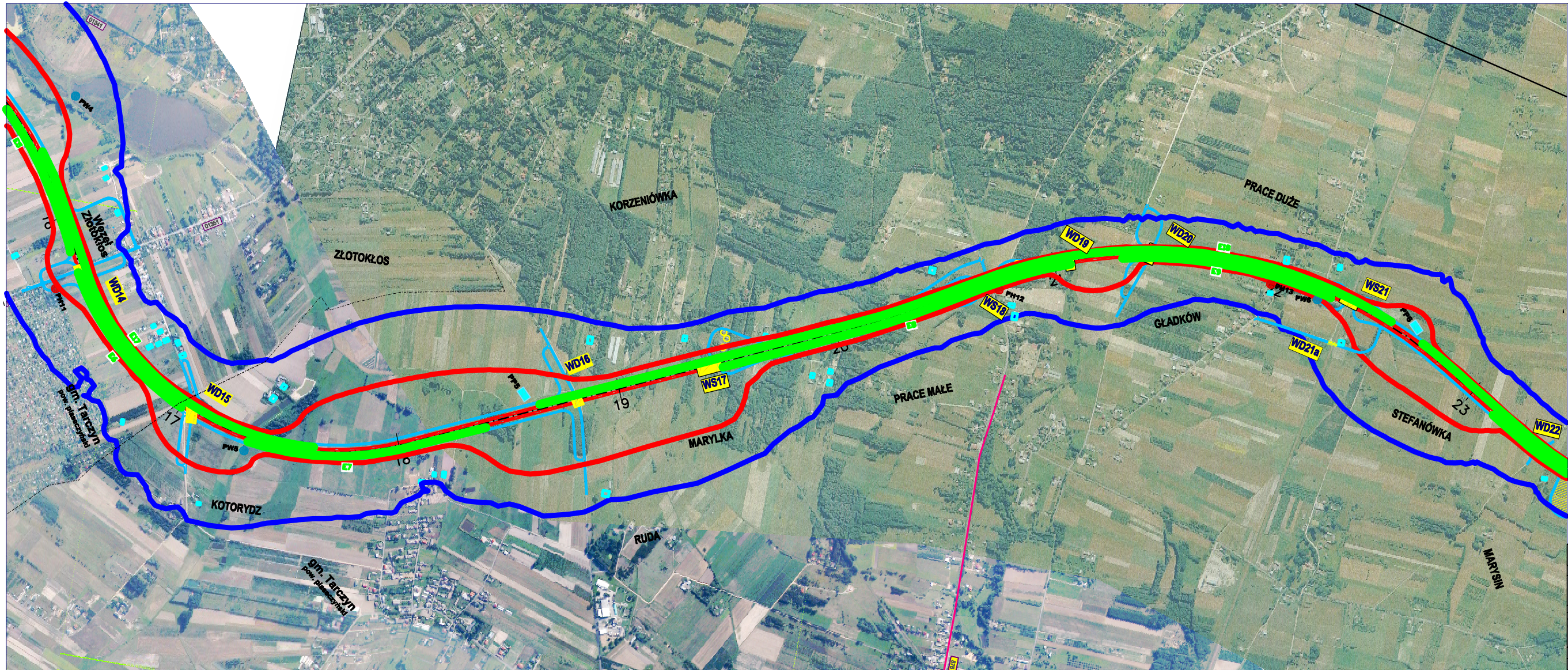
- LEGENDA:
- Parametr S<sub>1</sub>, NO<sub>2</sub>
  - Parametr S<sub>2</sub>, NO<sub>2</sub>
  - Parametr S<sub>3</sub>, NO<sub>2</sub>
  - Parametr S<sub>4</sub>, NO<sub>2</sub>
  - Parametr S<sub>5</sub>, NO<sub>2</sub>
  - Parametr S<sub>6</sub>, NO<sub>2</sub>
  - Parametr S<sub>7</sub>, NO<sub>2</sub>
  - Parametr S<sub>8</sub>, NO<sub>2</sub>
  - Parametr S<sub>9</sub>, NO<sub>2</sub>
  - Parametr S<sub>10</sub>, NO<sub>2</sub>
  - Parametr S<sub>11</sub>, NO<sub>2</sub>
  - Parametr S<sub>12</sub>, NO<sub>2</sub>
  - Parametr S<sub>13</sub>, NO<sub>2</sub>
  - Parametr S<sub>14</sub>, NO<sub>2</sub>
  - Parametr S<sub>15</sub>, NO<sub>2</sub>
  - Parametr S<sub>16</sub>, NO<sub>2</sub>
  - Parametr S<sub>17</sub>, NO<sub>2</sub>
  - Parametr S<sub>18</sub>, NO<sub>2</sub>
  - Parametr S<sub>19</sub>, NO<sub>2</sub>
  - Parametr S<sub>20</sub>, NO<sub>2</sub>
  - Parametr S<sub>21</sub>, NO<sub>2</sub>
  - Parametr S<sub>22</sub>, NO<sub>2</sub>
  - Parametr S<sub>23</sub>, NO<sub>2</sub>
  - Parametr S<sub>24</sub>, NO<sub>2</sub>
  - Parametr S<sub>25</sub>, NO<sub>2</sub>
  - Parametr S<sub>26</sub>, NO<sub>2</sub>
  - Parametr S<sub>27</sub>, NO<sub>2</sub>
  - Parametr S<sub>28</sub>, NO<sub>2</sub>
  - Parametr S<sub>29</sub>, NO<sub>2</sub>
  - Parametr S<sub>30</sub>, NO<sub>2</sub>
  - Parametr S<sub>31</sub>, NO<sub>2</sub>
  - Parametr S<sub>32</sub>, NO<sub>2</sub>
  - Parametr S<sub>33</sub>, NO<sub>2</sub>
  - Parametr S<sub>34</sub>, NO<sub>2</sub>
  - Parametr S<sub>35</sub>, NO<sub>2</sub>
  - Parametr S<sub>36</sub>, NO<sub>2</sub>
  - Parametr S<sub>37</sub>, NO<sub>2</sub>
  - Parametr S<sub>38</sub>, NO<sub>2</sub>
  - Parametr S<sub>39</sub>, NO<sub>2</sub>
  - Parametr S<sub>40</sub>, NO<sub>2</sub>
  - Parametr S<sub>41</sub>, NO<sub>2</sub>
  - Parametr S<sub>42</sub>, NO<sub>2</sub>
  - Parametr S<sub>43</sub>, NO<sub>2</sub>
  - Parametr S<sub>44</sub>, NO<sub>2</sub>
  - Parametr S<sub>45</sub>, NO<sub>2</sub>
  - Parametr S<sub>46</sub>, NO<sub>2</sub>
  - Parametr S<sub>47</sub>, NO<sub>2</sub>
  - Parametr S<sub>48</sub>, NO<sub>2</sub>
  - Parametr S<sub>49</sub>, NO<sub>2</sub>
  - Parametr S<sub>50</sub>, NO<sub>2</sub>
  - Parametr S<sub>51</sub>, NO<sub>2</sub>
  - Parametr S<sub>52</sub>, NO<sub>2</sub>
  - Parametr S<sub>53</sub>, NO<sub>2</sub>
  - Parametr S<sub>54</sub>, NO<sub>2</sub>
  - Parametr S<sub>55</sub>, NO<sub>2</sub>
  - Parametr S<sub>56</sub>, NO<sub>2</sub>
  - Parametr S<sub>57</sub>, NO<sub>2</sub>
  - Parametr S<sub>58</sub>, NO<sub>2</sub>
  - Parametr S<sub>59</sub>, NO<sub>2</sub>
  - Parametr S<sub>60</sub>, NO<sub>2</sub>
  - Parametr S<sub>61</sub>, NO<sub>2</sub>
  - Parametr S<sub>62</sub>, NO<sub>2</sub>
  - Parametr S<sub>63</sub>, NO<sub>2</sub>
  - Parametr S<sub>64</sub>, NO<sub>2</sub>
  - Parametr S<sub>65</sub>, NO<sub>2</sub>
  - Parametr S<sub>66</sub>, NO<sub>2</sub>
  - Parametr S<sub>67</sub>, NO<sub>2</sub>
  - Parametr S<sub>68</sub>, NO<sub>2</sub>
  - Parametr S<sub>69</sub>, NO<sub>2</sub>
  - Parametr S<sub>70</sub>, NO<sub>2</sub>
  - Parametr S<sub>71</sub>, NO<sub>2</sub>
  - Parametr S<sub>72</sub>, NO<sub>2</sub>
  - Parametr S<sub>73</sub>, NO<sub>2</sub>
  - Parametr S<sub>74</sub>, NO<sub>2</sub>
  - Parametr S<sub>75</sub>, NO<sub>2</sub>
  - Parametr S<sub>76</sub>, NO<sub>2</sub>
  - Parametr S<sub>77</sub>, NO<sub>2</sub>
  - Parametr S<sub>78</sub>, NO<sub>2</sub>
  - Parametr S<sub>79</sub>, NO<sub>2</sub>
  - Parametr S<sub>80</sub>, NO<sub>2</sub>
  - Parametr S<sub>81</sub>, NO<sub>2</sub>
  - Parametr S<sub>82</sub>, NO<sub>2</sub>
  - Parametr S<sub>83</sub>, NO<sub>2</sub>
  - Parametr S<sub>84</sub>, NO<sub>2</sub>
  - Parametr S<sub>85</sub>, NO<sub>2</sub>
  - Parametr S<sub>86</sub>, NO<sub>2</sub>
  - Parametr S<sub>87</sub>, NO<sub>2</sub>
  - Parametr S<sub>88</sub>, NO<sub>2</sub>
  - Parametr S<sub>89</sub>, NO<sub>2</sub>
  - Parametr S<sub>90</sub>, NO<sub>2</sub>
  - Parametr S<sub>91</sub>, NO<sub>2</sub>
  - Parametr S<sub>92</sub>, NO<sub>2</sub>
  - Parametr S<sub>93</sub>, NO<sub>2</sub>
  - Parametr S<sub>94</sub>, NO<sub>2</sub>
  - Parametr S<sub>95</sub>, NO<sub>2</sub>
  - Parametr S<sub>96</sub>, NO<sub>2</sub>
  - Parametr S<sub>97</sub>, NO<sub>2</sub>
  - Parametr S<sub>98</sub>, NO<sub>2</sub>
  - Parametr S<sub>99</sub>, NO<sub>2</sub>
  - Parametr S<sub>100</sub>, NO<sub>2</sub>

	
Budowa publicznego wyjazdu z Warszawy drogi ekspresowej S-7 w kierunku Grójca	
Nazwa: Budowa publicznego wyjazdu z Warszawy drogi ekspresowej S-7 w kierunku Grójca	Skala: 1:5000
Data: 2023	Status: Projekt
Autor: mgr inż. Andrzej Wójcik	Data: 2023





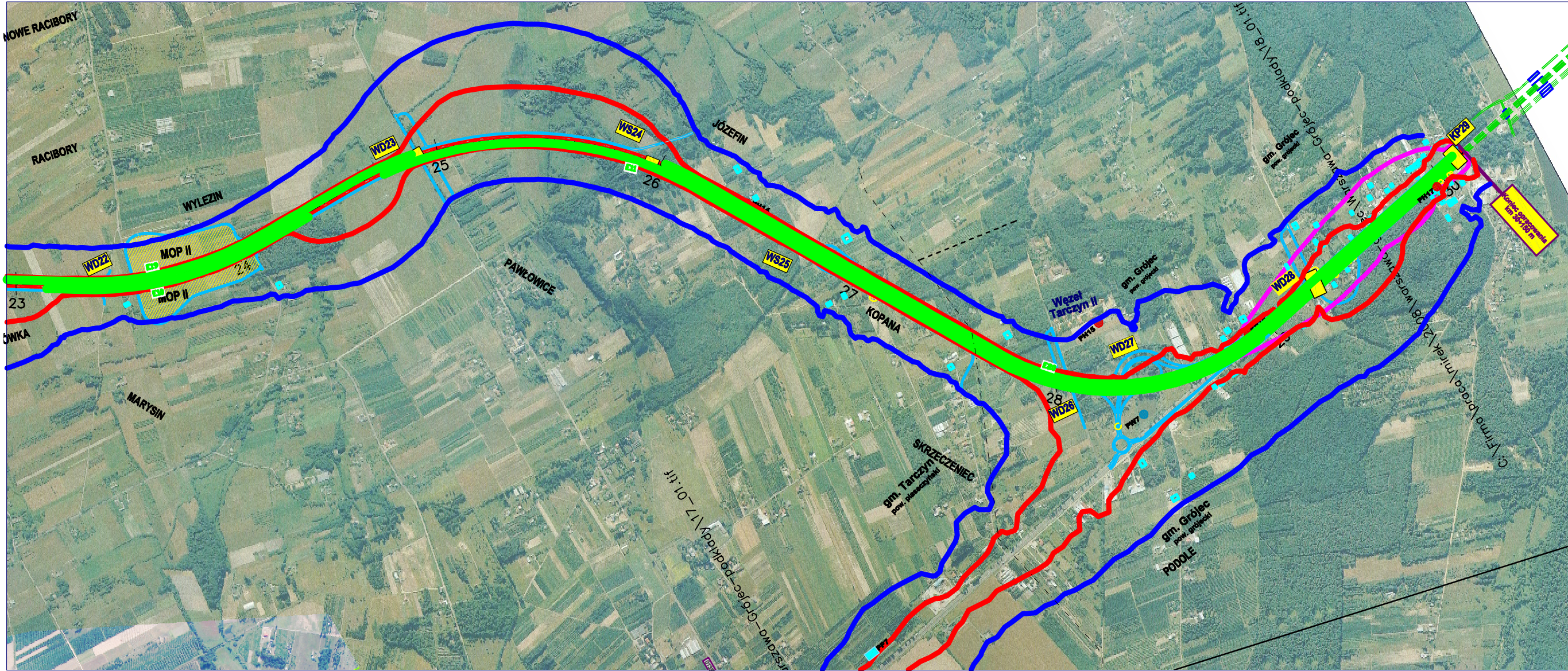




- LEGENDA:
- Planowana S-7
  - Planowana linia lotna o prędkości 60-80 km/h
  - Planowana linia lotna o prędkości 80-100 km/h
  - Os. projektowanej drogi
  - Drogi satelitarne
  - Drogi satelitarne
  - Eksterytorialne
  - Punkty pomiarowe habilitacji
  - Punkty pomiarowe szpary zabiegowej (PZ)
  - Punkty pomiarowe wody do analizy
  - Badania do wykonania
  - Badania porównawcze w porównawczym zasięgu

 <b>EUROKSPERT</b> <small>Sp. z o.o. z siedzibą w Warszawie</small>		ul. Koszyki 63 01-900 Warszawa tel. 22 638 44 44 www.eurokspert.pl
<b>OPINIA O WYKONANIU WNIOSU O WYDARZENIE</b> <b>Budowa południowego wylotu z Warszawy drogi ekspresowej S-7 w kierunku Grójca</b>		
WYKONANIE PRAC PROJEKTOWYCH I AUTORSKI CZYTAJĄCY W WARSZAWIE		
WYKONANIE PRAC PROJEKTOWYCH I AUTORSKI CZYTAJĄCY W WARSZAWIE		
WYKONANIE PRAC PROJEKTOWYCH I AUTORSKI CZYTAJĄCY W WARSZAWIE		
WYKONANIE PRAC PROJEKTOWYCH I AUTORSKI CZYTAJĄCY W WARSZAWIE		<b>15c</b>
WYKONANIE PRAC PROJEKTOWYCH I AUTORSKI CZYTAJĄCY W WARSZAWIE		WYKONANIE PRAC PROJEKTOWYCH I AUTORSKI CZYTAJĄCY W WARSZAWIE
WYKONANIE PRAC PROJEKTOWYCH I AUTORSKI CZYTAJĄCY W WARSZAWIE		WYKONANIE PRAC PROJEKTOWYCH I AUTORSKI CZYTAJĄCY W WARSZAWIE





**LEGENDA:**

- Parcelany 0\_00
- Przekładzalniki talerzowe o pojemności 50 dB do przydroży
- Przekładzalniki talerzowe o pojemności 60 dB do przydroży
- Okręgi projektowanej drogi
- Drogi subskrypcyjne
- Drogi warstwowe
- Energetyka aktywna
- PH Punkty pomiarowe hałasu
- Pp Punkty pomiarowe szkodliwych zanieczyszczeń powietrza (PZ)
- Pw Punkty poboru wody do analizy
- Budynki do wybudowania
- Budynki planowane w planowanym systemie

<b>EUROKSPERT</b>		ul. Sienkiewicza 63 01-608 Cieplice www.eurokspert.org
Główny Ośrodek Badań i Rozwoju Techniki i Automatyki Ciężkiej w Warszawie		
Budowa południowego wyjazdu z Warszawy drogą ekspresową S-7 w kierunku Grójca		
RAPORT O DOZWIOLNIWI PRAKTYCZNA NA ŚRODOWISKO		15d
Celem oddziaływania hałasu oraz zanieczyszczeń powietrza w ramach planu programowego na lata 2008-2014 z uwzględnieniem oddziaływania na środowisko drogowe		
autor:	mgr inż. Andrzej Wesołowski	11.0000
wykonanie:	mgr inż. Andrzej Wesołowski	11.0000