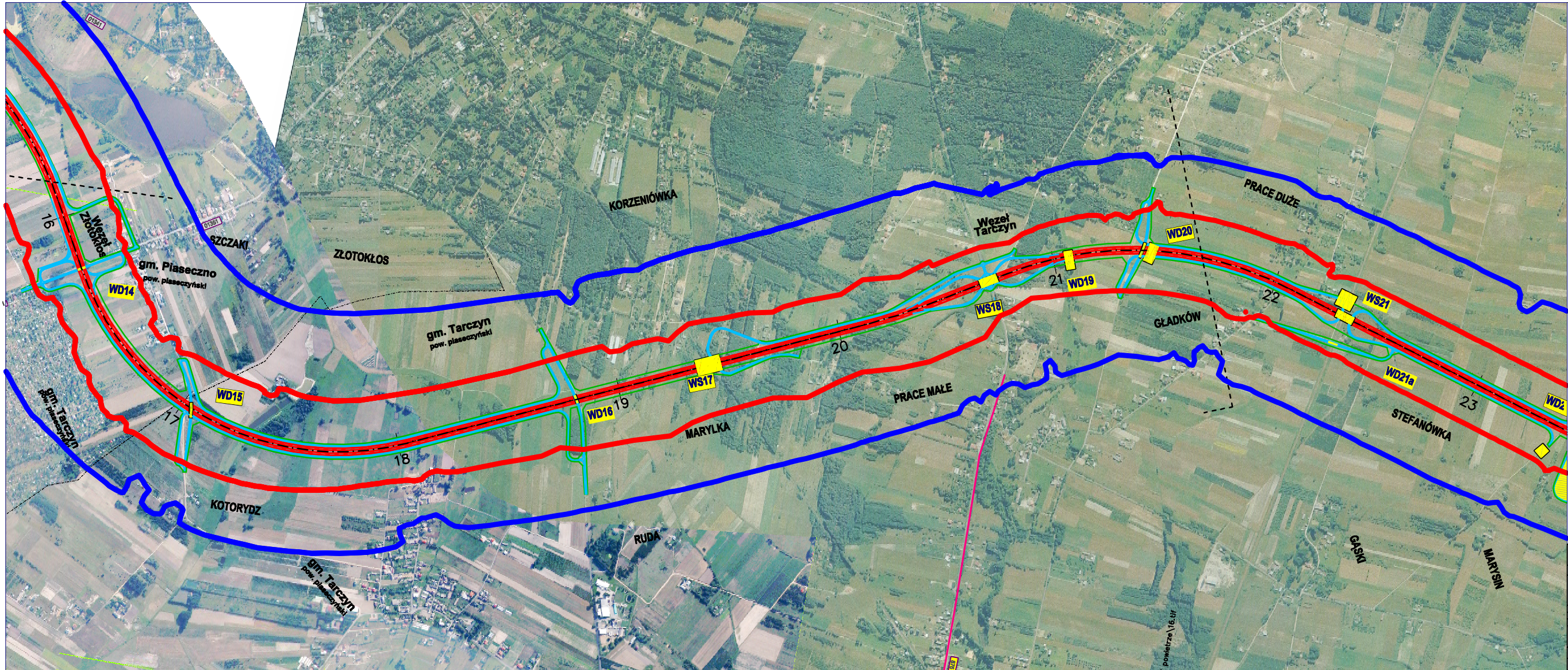


LEGENDA:

- Planowany szlak trakcyjny o prędkości 25-40 km/h
- Planowany szlak trakcyjny o prędkości 50-60 km/h
- - - Droga projektowana
- Droga istniejąca

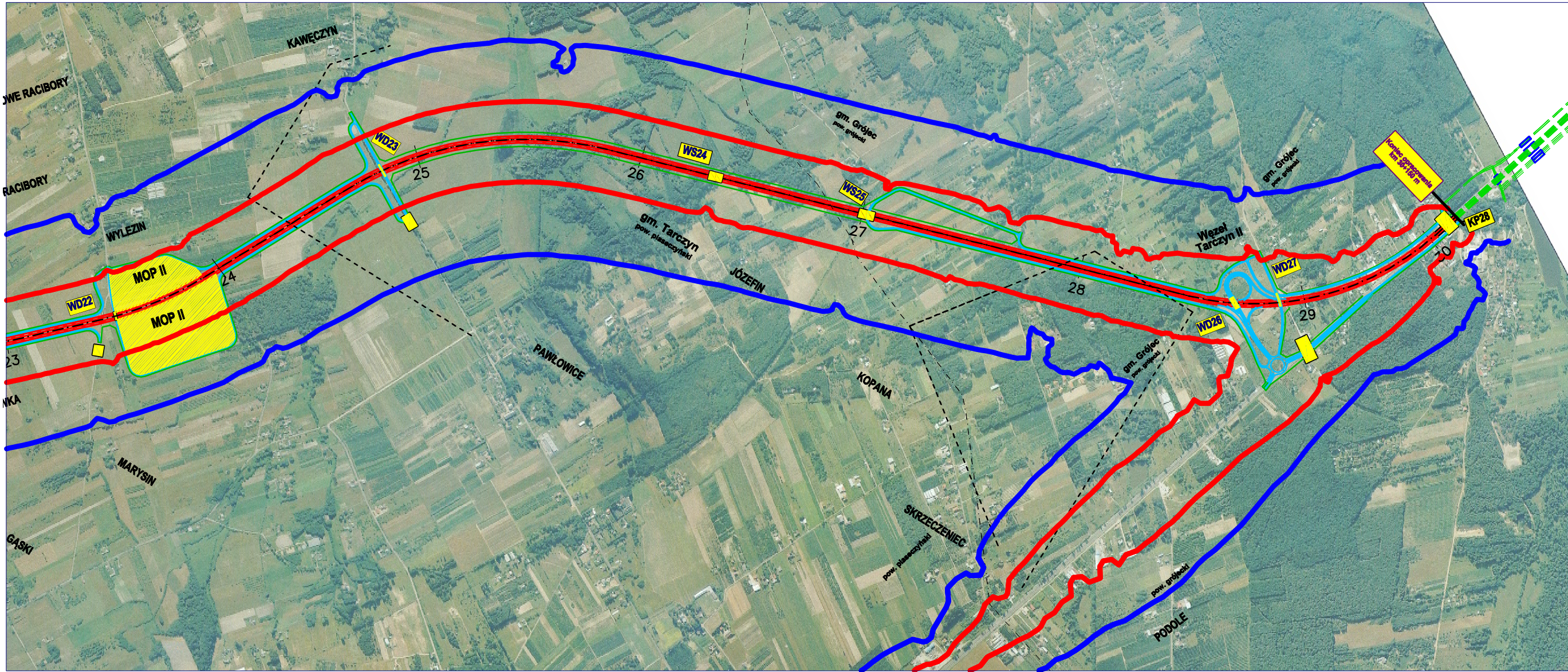
EUROEKSPERT		ul. Szamotki 23 14-100 Łódź
Biuro powołanego wyjątku z Warańszki drogi ekspresowej S-7 w kierunku Grójca		
Załącznik nr 1 do projektu		
Skala: 1:5000		
Data: 2024		
Autor: mgr inż. Marcin Wójcik		
Opis: 14.01.2024		



LEGENDA:

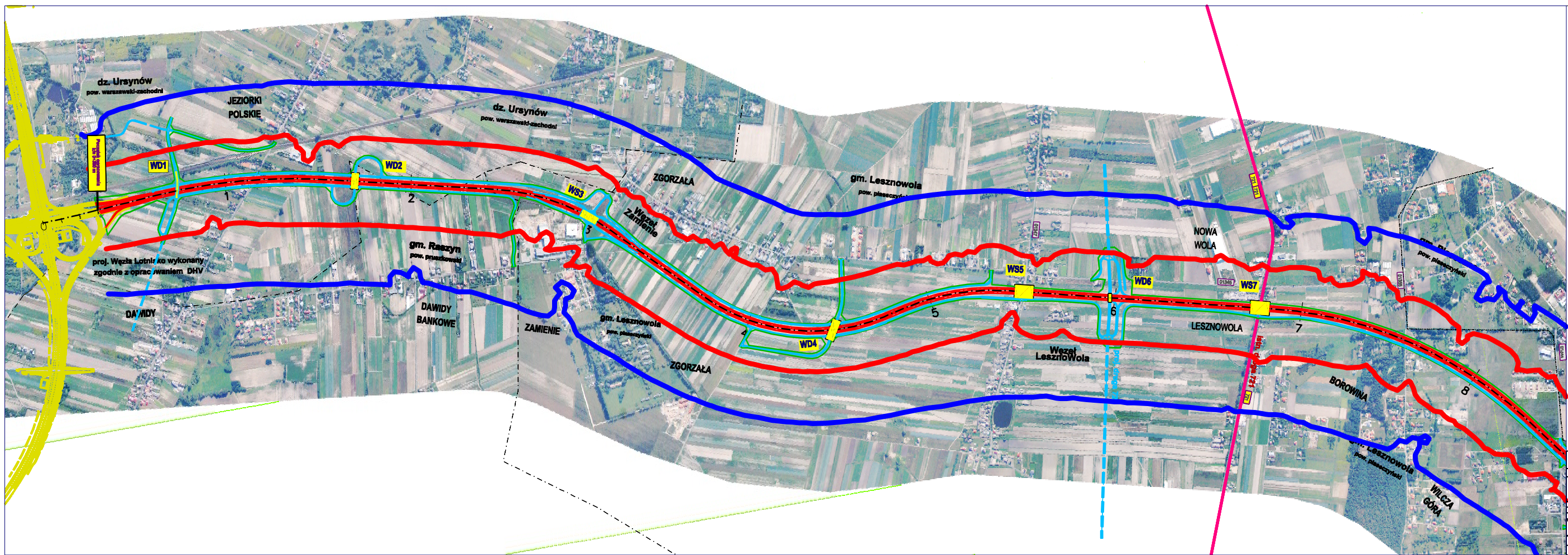
- Przewidywany przebieg drogi w skali 1:50000
- Przewidywany przebieg drogi w skali 1:10000
- Drogi istniejące

EUROKSPERT		ul. Sienkiewicza 43 61-600 Ostrów www.eurokspert.pl
OPINIA TECHNICZNA W ZAKRESIE PROJEKTOWANIA I AUTOMATYCZNEGO WYKONANIA W WARIANTACH		
Opinia techniczna dotycząca projektu budowlanego drogi ekspresowej 5-7 w kierunku Grójca		
OPINIA TECHNICZNA W ZAKRESIE PROJEKTOWANIA I AUTOMATYCZNEGO WYKONANIA W WARIANTACH		
Opinia techniczna dotycząca projektu budowlanego drogi ekspresowej 5-7 w kierunku Grójca		
OPINIA TECHNICZNA W ZAKRESIE PROJEKTOWANIA I AUTOMATYCZNEGO WYKONANIA W WARIANTACH		16c
Opinia techniczna dotycząca projektu budowlanego drogi ekspresowej 5-7 w kierunku Grójca		16c



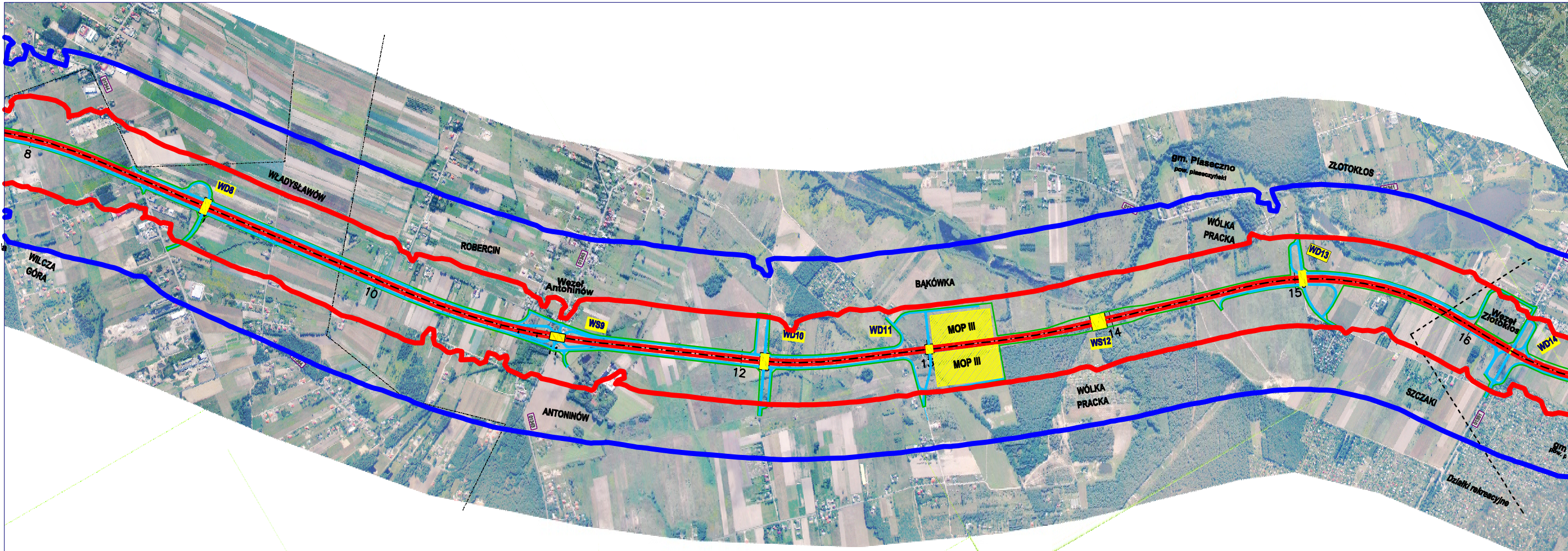
- LEGENDA:
- Przewidywana linia drogi o prędkości 50 km/h
 - Przewidywana linia drogi o prędkości 40 km/h
 - Os. projektowanej drogi
 - Drogi istniejące

 EUROKSPERT <small>Sp. z o.o. z siedzibą w Warszawie</small>		J. Kowalski 63 01-608 Warszawa eurokspert.pl
Nazwa: Budowa południowego wylotu z Warszawy drogi ekspresowej S-7 w kierunku Grójca		
Rodzaj: INFORMACJA O ODDZIAŁYWIENIU PRZETWORZENIA NA ŚRODOWISKO		
Określenie: ODDZIAŁYWIENIE		
Nazwa: DROGA EKSPRESOWA S-7		
Zakres: Zestaw oddziaływań na środowisko		Skala: 1:5000
Data: 2021 r.		Strona: 16d
Opracował: mgr inż. Adam Kowalski		Data: 2021 r.
Sprawdził: dr inż. Adam Kowalski		Data: 2021 r.



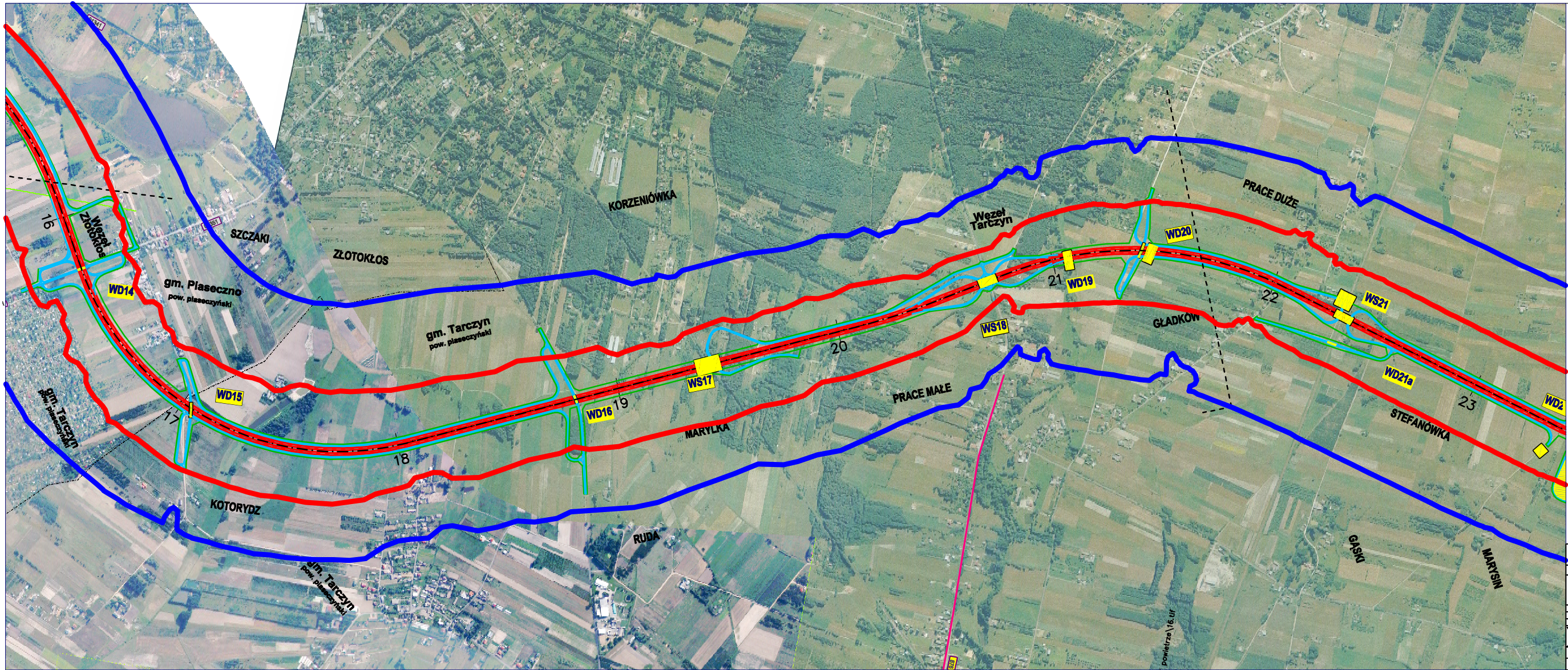
- LEGENDA:
- Planowana S-100
 - Planowana droga bezbarwna o szerokości 20-24 do drogi wojewódzkiej
 - Planowana droga bezbarwna o szerokości 20-24 do drogi wojewódzkiej
 - Droga projektowana
 - Droga wojewódzka

		ul. Sienkiewicza 40 01-651 Warszawa tel. 22 626 10 10
Opis projektu: Budowa publicznego węzła z Warszawy drogą ekspresową S-7 w kierunku Grójca		
Opis dokumentacji: Projekt i kosztorys techniczny na budowę		
Opis obiektu: Droga ekspresowa S-7		
Skala: 1:1000		Strona: 17a
Wzrost: 10.000.000 zł		Wzrost: 10.000.000 zł
Wzrost: 10.000.000 zł		Wzrost: 10.000.000 zł




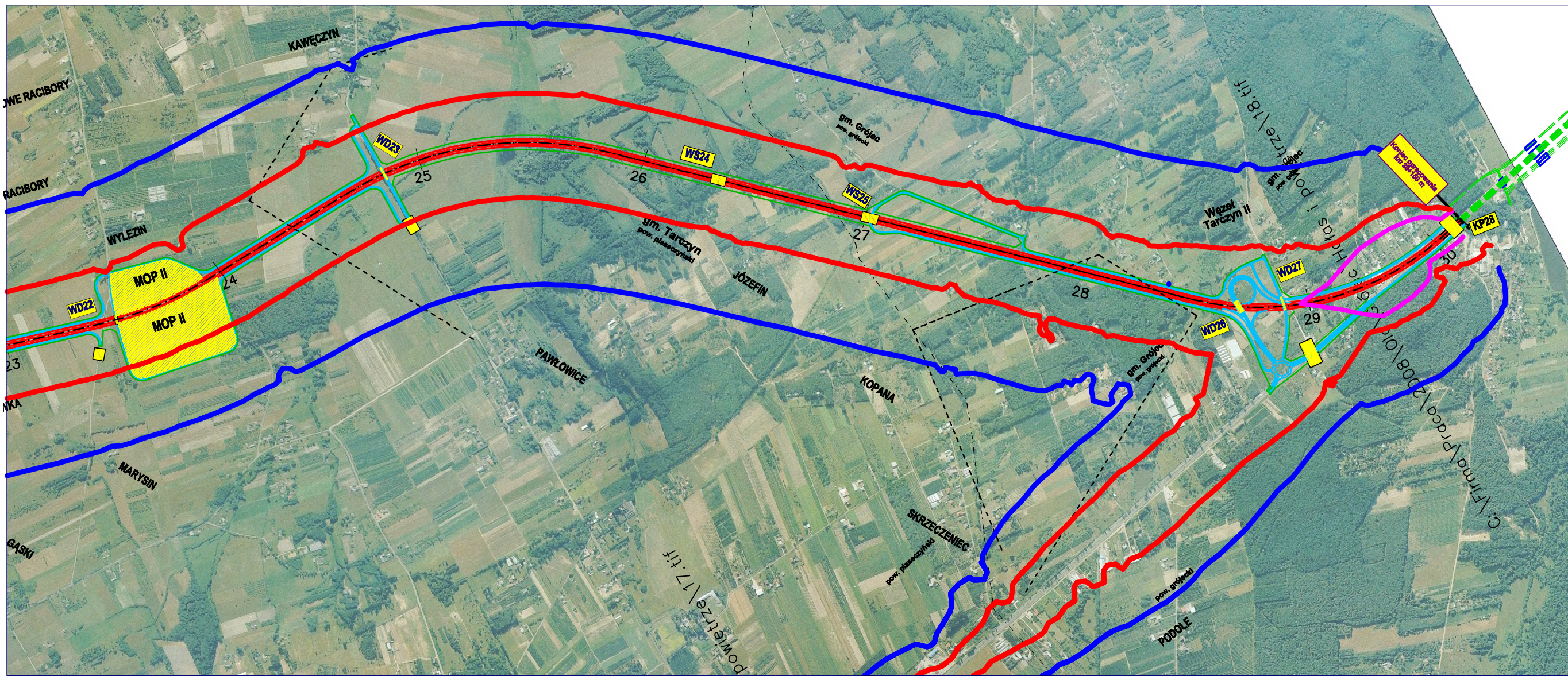
- LEGENDA:
- Istniejąca droga
 - Planowana droga
 - Punkt pomiarowy
 - Drogi lokalne

 EUROKSPERT		ul. Sienkiewicza 4 05-110 Siedlce tel. 22 631 11 11
Budowa pobudowanego wyjazdu z Warszawy drogi ekspresowej S-7 w kierunku Grójca		
Nazwa: OPRÓCZENIE	Skala: 1:500	Data: 2023
Autor: mgr inż. Marcin Wójcik	Wykonanie: mgr inż. Marcin Wójcik	Data: 2023
Wzrost: 176	Ciężar ciała: 75	Ciężar serca: 350



- LEGENDA:
- Percepcyj S₁₀₀
 - Planowany przebieg trasy o poziomie 50 dB(A) powyżej
 - Planowany przebieg trasy o poziomie 40 dB(A) powyżej
 - Os. projektowanej drogi
 - Drogi istniejące

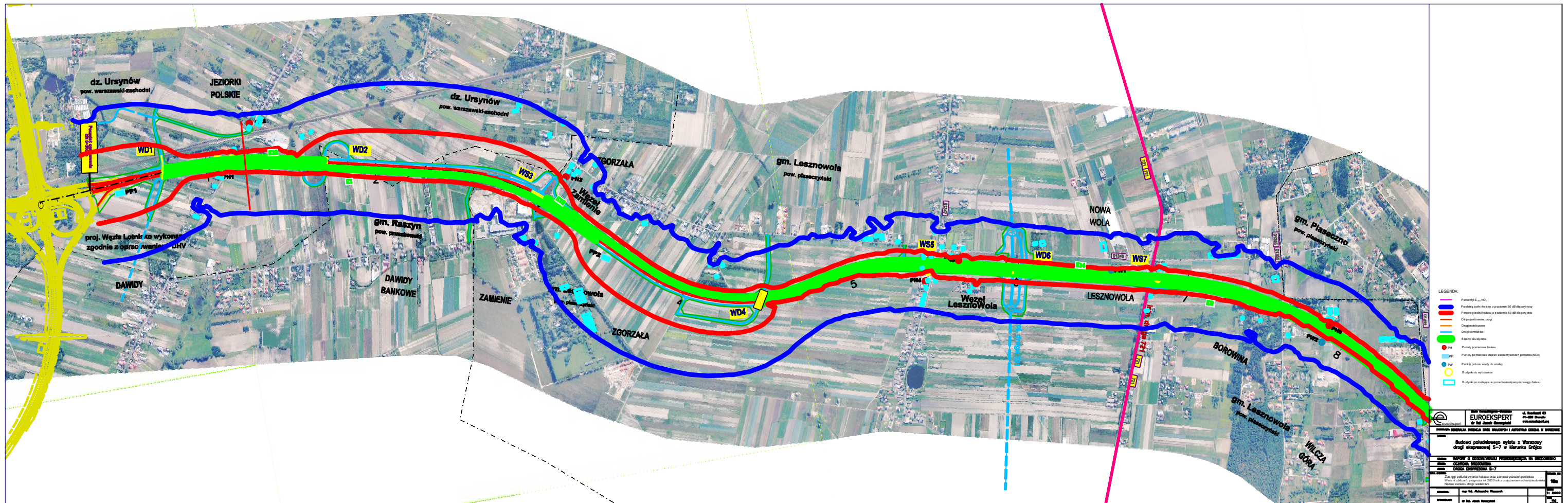
 EUROKSPERT <small>ul. Szwajcarski 43 41-500 Opatów www.eurokspert.pl</small>		<small>ul. Szwajcarski 43 41-500 Opatów www.eurokspert.pl</small>
<small>ZADANIE: REALIZACJA DRUGA DROGI WYJAZDOWEJ I AUTOSTRADA DOŁĄCZAJĄCA DO WARSZAWY</small>		
Budowa południowego wylotu z Warszawy drogi ekspresowej S-7 w kierunku Grójca		
<small>OPIS: RAPORT O ODDZIAŁYWIANIU PRZEDSIĘWZIĘCIA NA ŚRODOWISKO</small>		
<small>OPIS: OCHRONA ŚRODOWISKA</small>		
<small>OPIS: DRUGA EKSPRESOWA S-7</small>		
<small>Zakreślony obszar oddziaływania oddziaływanie hałasu oraz zanieczyszczeń powietrza</small>		
<small>Wzrost obszarów programowo 2000 m od osi projektowanej drogi</small>		
<small>Nazwa obiektu/drogi: Warszawa</small>		
<small>PROJEKTANT</small> mgr inż. Aleksandra Wójcik	<small>SKALA</small> 1:5000	<small>LIŚCIENKA</small> 17c
<small>OPRACOWAŁ</small> dr inż. Jacek Szwajkowski	<small>DATA</small> 2024	<small>STRONA</small> 20



LEGENDA:

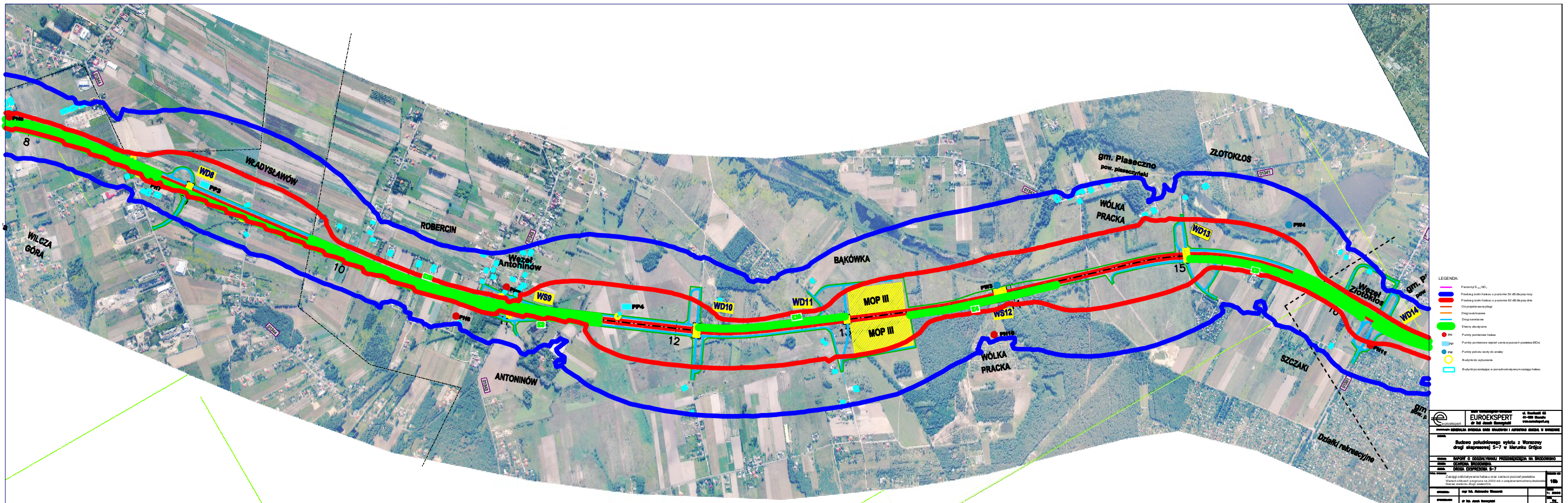
- Parcela E_1_01
- Przekład linii faktycznej o szerokości 10-15 m do pasa drogi
- Przekład linii faktycznej o szerokości 10-15 m do pasa drogi
- Ciąg projektowanej drogi
- Drogi istniejące

EUROEKSPERT		ul. Gombkowi 63 41-300 Dąbrowa www.euroekspert.pl
OPIS		
Budowa południowego wjazdu z Wierzbicy drogi ekspresowej S-7 w kierunku Grójca		
TYTUŁ		
Sprawozdanie z OCENY WNIOSU PRZETWORZENIA NA SKROŚNIKOWSKA		
TYTUŁ		
Zawleg oddziaływania hałasu oraz zanieczyszczenia powietrza w warunkach prognozy na 2020 rok bez urządzeń ochrony środowiska dla wysepek drogi ekspresowej		
WYKONANIE		17d
OPIS		17d
OPIS		17d
OPIS		17d



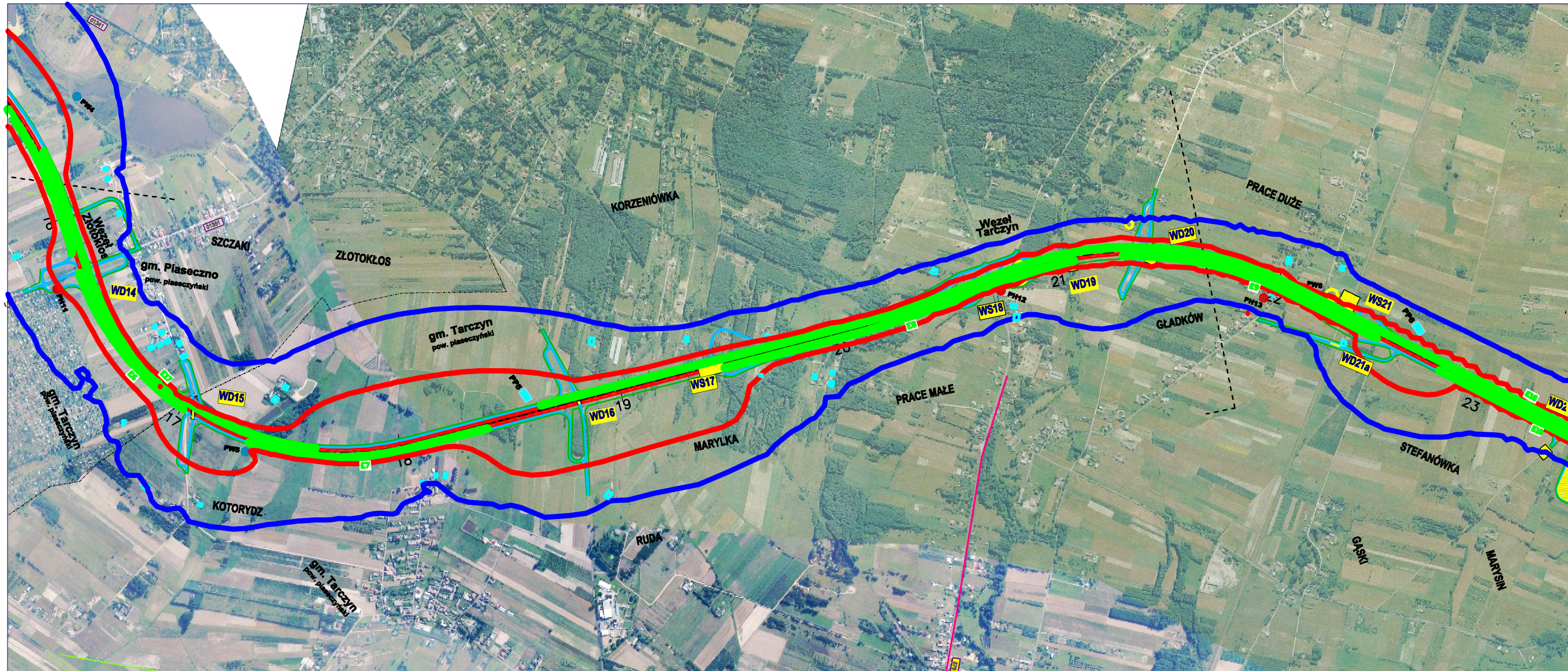
- LEGENDA:
- Planowana linia kolejowa z prędkością 160 km/h
 - Planowana linia kolejowa z prędkością 120 km/h
 - Droga krajowa
 - Droga wojewódzka
 - Droga powiatowa
 - Droga gminna
 - Kanał
 - P1 - Punkt pomiarowy hydrologiczny
 - P2 - Punkt pomiarowy sejmiku
 - P3 - Punkt pomiarowy wodny do analizy
 - P4 - Punkt pomiarowy wód powierzchniowych
 - P5 - Punkt pomiarowy wód podziemnych
 - P6 - Punkt pomiarowy wód powierzchniowych
 - P7 - Punkt pomiarowy wód powierzchniowych
 - P8 - Punkt pomiarowy wód powierzchniowych
 - P9 - Punkt pomiarowy wód powierzchniowych
 - P10 - Punkt pomiarowy wód powierzchniowych
 - P11 - Punkt pomiarowy wód powierzchniowych
 - P12 - Punkt pomiarowy wód powierzchniowych
 - P13 - Punkt pomiarowy wód powierzchniowych
 - P14 - Punkt pomiarowy wód powierzchniowych
 - P15 - Punkt pomiarowy wód powierzchniowych
 - P16 - Punkt pomiarowy wód powierzchniowych
 - P17 - Punkt pomiarowy wód powierzchniowych
 - P18 - Punkt pomiarowy wód powierzchniowych
 - P19 - Punkt pomiarowy wód powierzchniowych
 - P20 - Punkt pomiarowy wód powierzchniowych
 - P21 - Punkt pomiarowy wód powierzchniowych
 - P22 - Punkt pomiarowy wód powierzchniowych
 - P23 - Punkt pomiarowy wód powierzchniowych
 - P24 - Punkt pomiarowy wód powierzchniowych
 - P25 - Punkt pomiarowy wód powierzchniowych
 - P26 - Punkt pomiarowy wód powierzchniowych
 - P27 - Punkt pomiarowy wód powierzchniowych
 - P28 - Punkt pomiarowy wód powierzchniowych
 - P29 - Punkt pomiarowy wód powierzchniowych
 - P30 - Punkt pomiarowy wód powierzchniowych
 - P31 - Punkt pomiarowy wód powierzchniowych
 - P32 - Punkt pomiarowy wód powierzchniowych
 - P33 - Punkt pomiarowy wód powierzchniowych
 - P34 - Punkt pomiarowy wód powierzchniowych
 - P35 - Punkt pomiarowy wód powierzchniowych
 - P36 - Punkt pomiarowy wód powierzchniowych
 - P37 - Punkt pomiarowy wód powierzchniowych
 - P38 - Punkt pomiarowy wód powierzchniowych
 - P39 - Punkt pomiarowy wód powierzchniowych
 - P40 - Punkt pomiarowy wód powierzchniowych
 - P41 - Punkt pomiarowy wód powierzchniowych
 - P42 - Punkt pomiarowy wód powierzchniowych
 - P43 - Punkt pomiarowy wód powierzchniowych
 - P44 - Punkt pomiarowy wód powierzchniowych
 - P45 - Punkt pomiarowy wód powierzchniowych
 - P46 - Punkt pomiarowy wód powierzchniowych
 - P47 - Punkt pomiarowy wód powierzchniowych
 - P48 - Punkt pomiarowy wód powierzchniowych
 - P49 - Punkt pomiarowy wód powierzchniowych
 - P50 - Punkt pomiarowy wód powierzchniowych

	
Budowa południowego skłosa z Warszawy drogi ekspresowej S-7 w kierunku Orłowa	
Dokumentacja techniczna	
Dział: Projekt techniczny	
Data: 2024-01-01	
Skala: 1:50000	
Autor: mgr inż. Marek Kowalski	
Wykonanie: mgr inż. Marek Kowalski	
Data: 2024-01-01	



- LEGENDA:**
- Planowana S.../N...
 - Planowana jezdnie i pasy bieżące o szerokości 30-40 m
 - Planowana jezdnie i pasy bieżące o szerokości 60-80 m
 - Drogi powiatowe
 - Drogi wojewódzkie
 - Drogi krajowe
 - PWS
 - PWS4
 - PWS5
 - PWS6
 - PWS7
 - PWS8
 - PWS9
 - PWS10
 - PWS11
 - PWS12
 - PWS13
 - PWS14
 - PWS15
 - PWS16
 - PWS17
 - PWS18
 - PWS19
 - PWS20
 - PWS21
 - PWS22
 - PWS23
 - PWS24
 - PWS25
 - PWS26
 - PWS27
 - PWS28
 - PWS29
 - PWS30
 - PWS31
 - PWS32
 - PWS33
 - PWS34
 - PWS35
 - PWS36
 - PWS37
 - PWS38
 - PWS39
 - PWS40
 - PWS41
 - PWS42
 - PWS43
 - PWS44
 - PWS45
 - PWS46
 - PWS47
 - PWS48
 - PWS49
 - PWS50
 - PWS51
 - PWS52
 - PWS53
 - PWS54
 - PWS55
 - PWS56
 - PWS57
 - PWS58
 - PWS59
 - PWS60
 - PWS61
 - PWS62
 - PWS63
 - PWS64
 - PWS65
 - PWS66
 - PWS67
 - PWS68
 - PWS69
 - PWS70
 - PWS71
 - PWS72
 - PWS73
 - PWS74
 - PWS75
 - PWS76
 - PWS77
 - PWS78
 - PWS79
 - PWS80
 - PWS81
 - PWS82
 - PWS83
 - PWS84
 - PWS85
 - PWS86
 - PWS87
 - PWS88
 - PWS89
 - PWS90
 - PWS91
 - PWS92
 - PWS93
 - PWS94
 - PWS95
 - PWS96
 - PWS97
 - PWS98
 - PWS99
 - PWS100

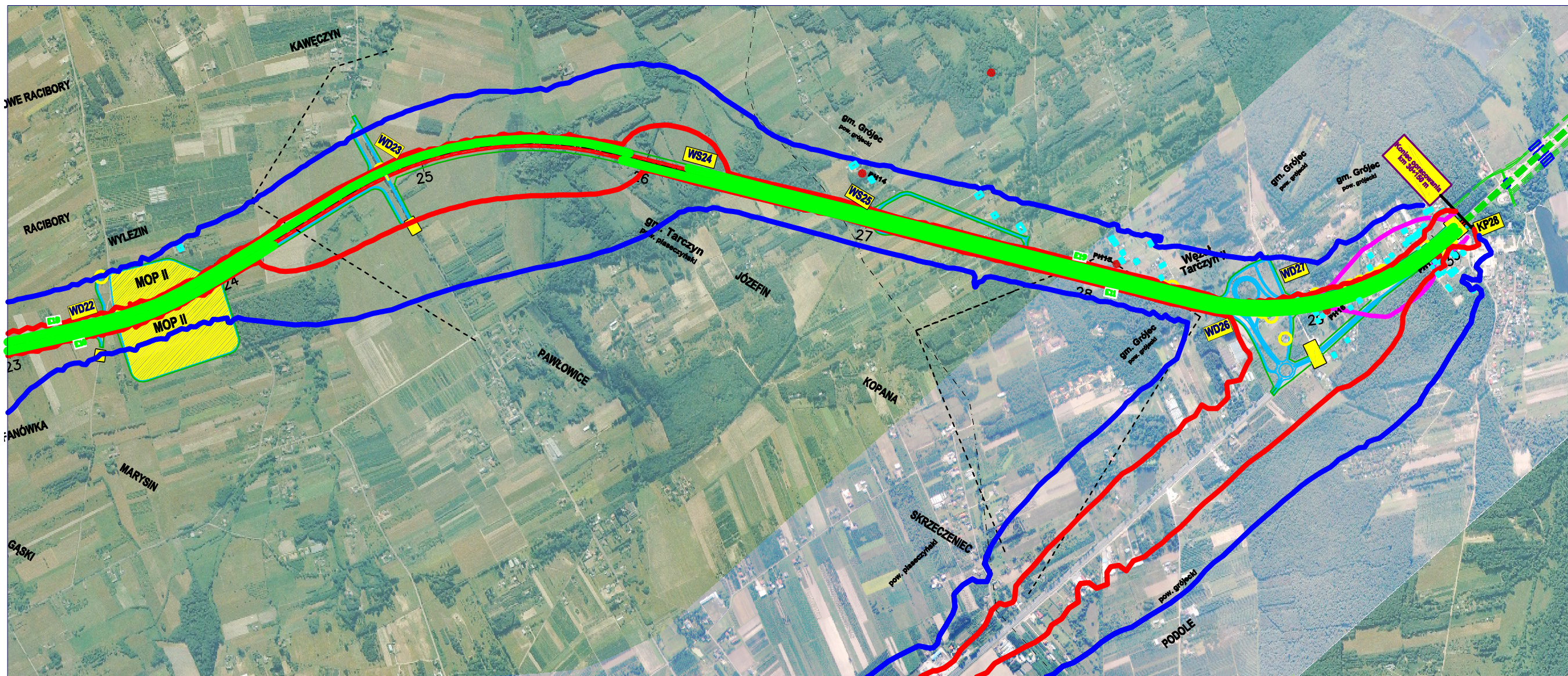
 EUROKSPERT ul. Słowackiego 10 00-610 Warszawa tel. 22 626 10 10 e-mail: biuro@eurokspert.pl	
Budowa południowego skłosa z Warszawy drogi ekspresowej S-7 w kierunku Orlęca	
Etap: OPIS OŚCIEŻNIOWY PRZEPROJEKTOWANIA W SKOŃCZENIU	
Data: 2015-05-27	
Skala: 1:500	
Autor: mgr inż. Andrzej Kozłowski	
Wykonanie: mgr inż. Andrzej Kozłowski	




LEGENDA:

- Parcela (L_2D)
- Przewidywany przebieg drogi ekspresowej S-7
- Przewidywany przebieg drogi ekspresowej S-7 w kierunku Grójca
- Oś projektowanej drogi
- Oś istniejącej drogi
- Elektryfikacja
- PH - Punkty pomiarowe hałasu
- Pp - Punkty pomiarowe szkodliwych zanieczyszczeń powietrza (PZO)
- Pw - Punkty pomiarowe wody do picia
- Studnia do wykorzystania
- Studnie pozostające w posiadaniu prywatnego zarządcy hałasu

		ul. Kamieńskiego 63 EUROEXPERT 01-600 Warszawa tel. 22 626 11 11
Badanie oddziaływania środowiska na środowisko Budowa południowego wyjazdu z Warszawy drogą ekspresową S-7 w kierunku Grójca		
OPIS OCHRONA ŚRODOWISKA DROGA EKSPRESOWA S-7		
Zakres oddziaływania hałasu oraz zanieczyszczeń powietrza Warianty: 01 - droga ekspresowa S-7 z wyjazdami do miejscowości		18c 1:10000 2024
Wykonano: mgr inż. Adam Wójcik Sprawdzono: dr inż. Andrzej Wójcik		18c 1:10000 2024



- LEGENDA:
- Planowana Sudo
 - Planowana droga ekspresowa o prędkości 50 km/h
 - Planowana droga ekspresowa o prędkości 60 km/h
 - Droga projektowana
 - Droga asfaltowa
 - Droga szutrowa
 - Droga szutrowa
 - Pkt
 - Pkt
 - Pkt
 - Pkt
 - Budynki porządkowe w planowanym trasie

 EUROKSPERT <small>Sp. z o.o. z siedzibą w Warszawie, ul. Chałubińskiego 10, 00-620 Warszawa, NIP: 142-270-10-10, REGON: 142270101</small>	
Opis: Budowa południowego wylotu z Warszawy drogi ekspresowej S-7 w kierunku Grójca	
Wzrost: Raport o oddziaływaniu przewidzianym na środowisko	
Wzrost: Ochrona środowiska	
Wzrost: Droga ekspresowa S-7	
<small>Zakres oddziaływania: teren objęty planem zagospodarowania przestrzennego, teren objęty planem miejscowym, teren objęty planem miejscowym, teren objęty planem miejscowym, teren objęty planem miejscowym</small>	
Wzrost: 1:10000	Wzrost: 1Bd
Wzrost: mgr inż. Aleksandra Włodarczyk	Wzrost: 1:10000
Wzrost: © Inż. Jacek Białas	Wzrost: 1:10000