

Zamawiający:			Generalna Dyrekcja Dróg Krajowych i Autostrad Oddział w Warszawie ul. Mińska 25 03 – 808 Warszawa
Wykonawca:			
ASTADIM. Astaldi S.p.A, Przedsiębiorstwo Budowy Dróg i Mostów Mińsk Mazowiecki Sp.z o.o. Spółka cywilna			
Jednostka projektowa:			BIURO PROJEKTOWO-BADAWCZE DRÓG I MOSTÓW Transprojekt - Warszawa Sp.z o.o. UL. KONICZYNOWA 11, 03-612 WARSZAWA
Stadium:	Inwestycja:		
Projekt	Projekt i budowa odcinka drogi ekspresowej S8 od węzła „Marki” (bez węzła) do węzła „Radzymin Płd”		
Budowlany	Zadanie:		
	Zadanie II - węzeł „Kobyłka” (bez węzła) - węzeł „Radzymin Płd”		
Tytuł opracowania:	Raport o oddziaływaniu na środowisko		
	Zeszyt II / 1		

Autorzy opracowania:

mgr inż. Agata Gajda – Sabak
mgr inż. Agnieszka Hausman
mgr inż. Artur Szymański
mgr inż. Katarzyna Marcinkowska
mgr inż. Rafał Miklas

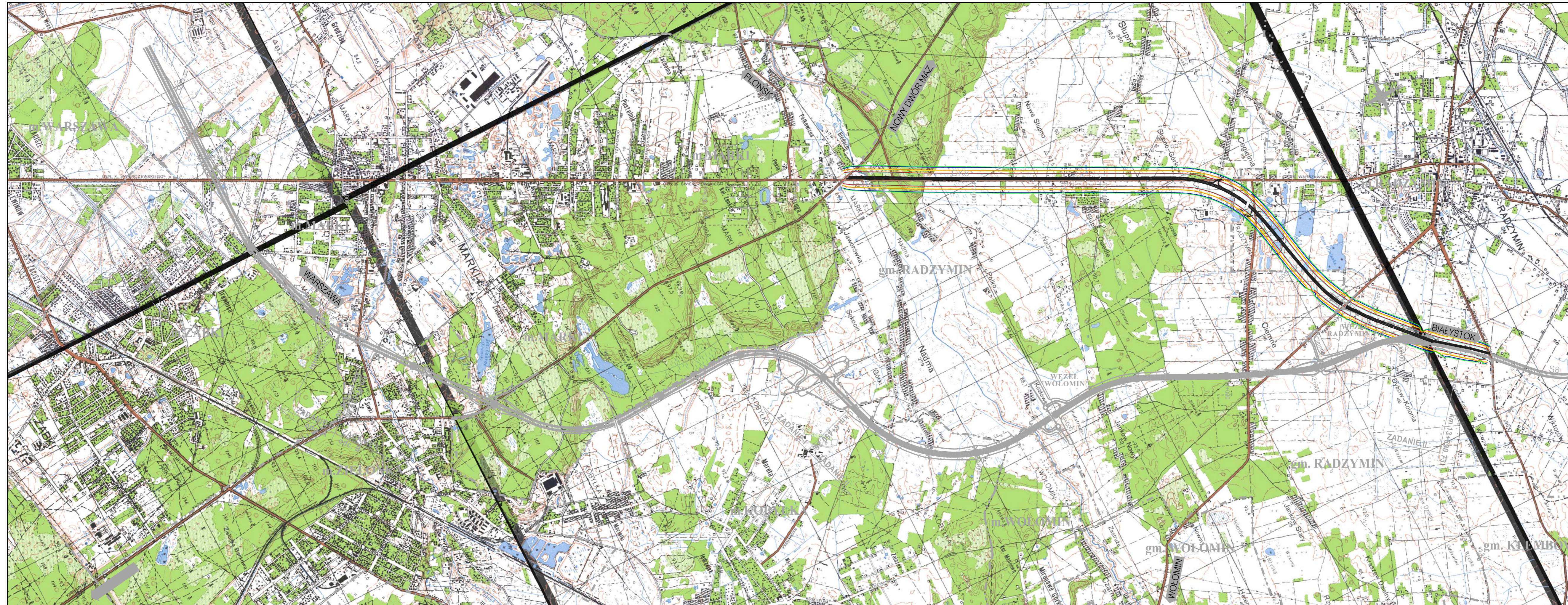
Kierownik zespołu, redakcja:

mgr inż. Agata Gajda – Sabak



SPIS ZAŁĄCZNIKÓW

- Załącznik 1 Powiązania przyrodnicze
- Załącznik 2 Uwarunkowania środowiskowe
- Załącznik 2a Obiekty zabytkowe
- Załącznik 3a Oddziaływanie na klimat akustyczny, wariant „zero”
- Załącznik 3b Oddziaływanie na klimat akustyczny, wariant inwestycyjny – rok oddania inwestycji
- Załącznik 3c Oddziaływanie na klimat akustyczny, wariant inwestycyjny 2027 r.
- Załącznik 4 Oddziaływanie na powietrze atmosferyczne
- Załącznik 5 Działania ochronne
- Załącznik 6 Przekroje obiektów o funkcji przejść dla zwierząt
- Załącznik 7 Urządzenia melioracyjne wg tomu 4.11 Projektu Architektoniczno-Budowlanego







ODDZIAŁYWANIE NA KLIMAT AKUSTYCZNY,
WARIANT „ZERO”



OZNACZENIA

-  Projektowana droga ekspresowa S8
-  Istniejąca droga krajowa nr 8 i droga ekspresowa S8

Izolinie zasięgu oddziaływania hałasu (poziom dopuszczalny):

-  izofona 65 dB, pora dnia, prognoza na 2027 r.
-  izofona 61 dB, pora dnia, prognoza na 2027 r.
-  izofona 56 dB, pora dnia, prognoza na 2027 r.
-  izofona 65 dB, pora dnia, prognoza na 2017 r.
-  izofona 61 dB, pora dnia, prognoza na 2017 r.
-  izofona 56 dB, pora dnia, prognoza na 2017 r.

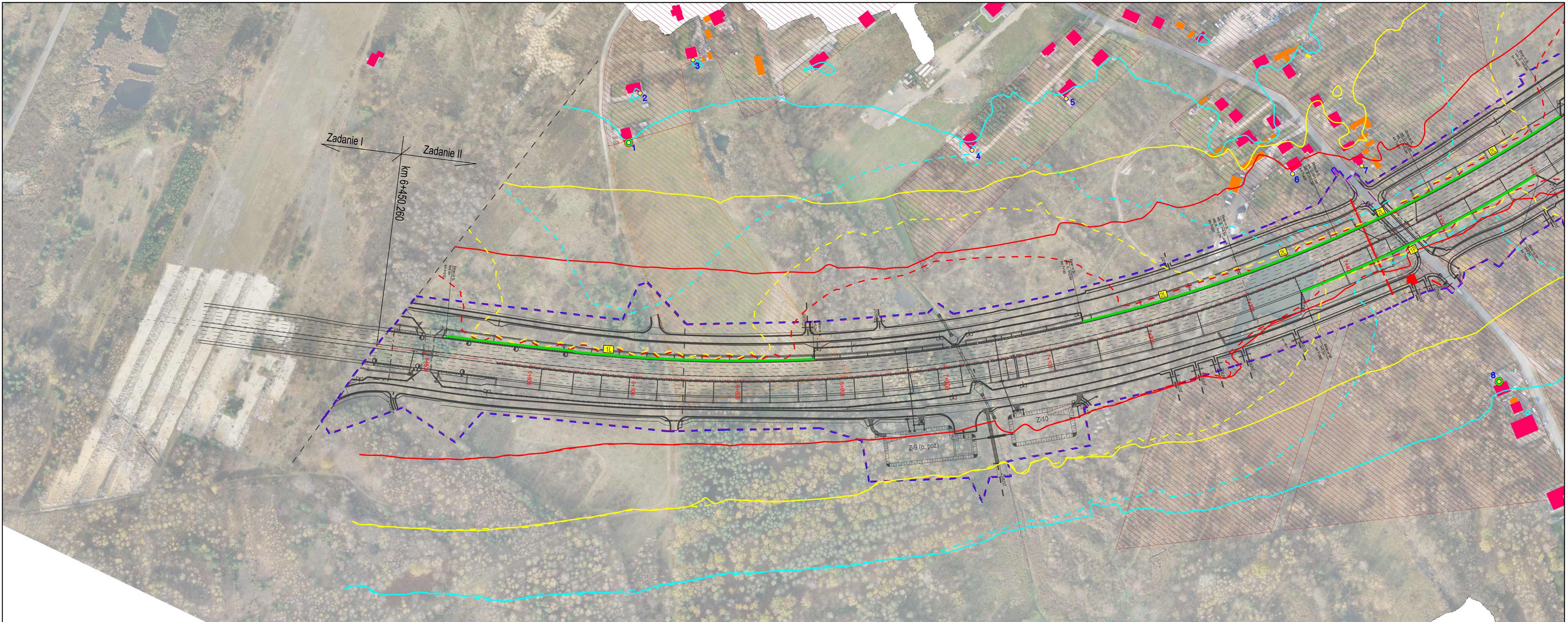
Zamawiający:  **Generalna Dyrekcja Dróg Krajowych i Autostrad**
Oddział w Warszawie
 ul. Młńska 25
 03 - 808 Warszawa

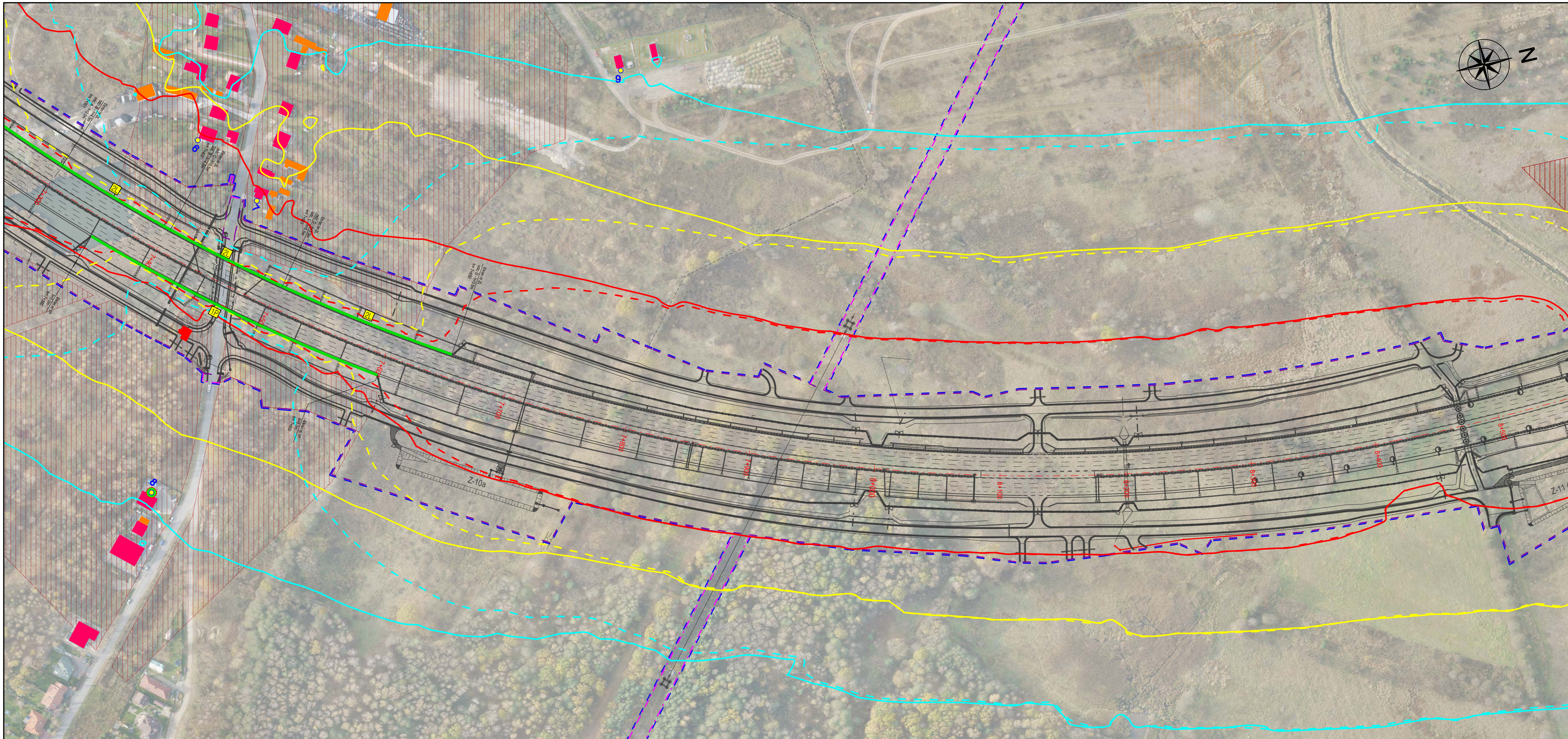
Wykonawca:  **ASTALDI**
 ASTADIM, Astaldi S.p.A.,
 Przedsiębiorstwo Budowy Dróg i Mostów Mińsk
 Mazowiecki Sp. z o.o. Spółka cywilna

Podmiot projektowy:  **BIURO PROJEKTOWO BADAWCZE DRÓG I MOSTÓW**
Transprojekt-Warszawa Sp. z o.o.
 ul. Konieczynowa 11, 03-612 Warszawa
 tel.: (22) 832 29 15, fax: (22) 832 29 13, e-mail: transwar@transwar.com

Stadium:	Investycja	Projekt i budowa odcinka drogi ekspresowej S8 od węzła „Marki” (bez węzła) do węzła „Radzymin Półd”
Report Oddziaływania na Środowisko	Zadanie	Zadanie II węzeł „Kobyłka” (bez węzła) - węzeł „Radzymin Półd”
Tytuł rysunku	ODDZIAŁYWANIE NA KLIMAT AKUSTYCZNY, WARIANT "ZERO"	
		Skala: 1 : 25000

ODDZIAŁYWANIE NA KLIMAT AKUSTYCZNY,
WARIANT INWESTYCYJNY – ROK ODDANIA
INWESTYCJI





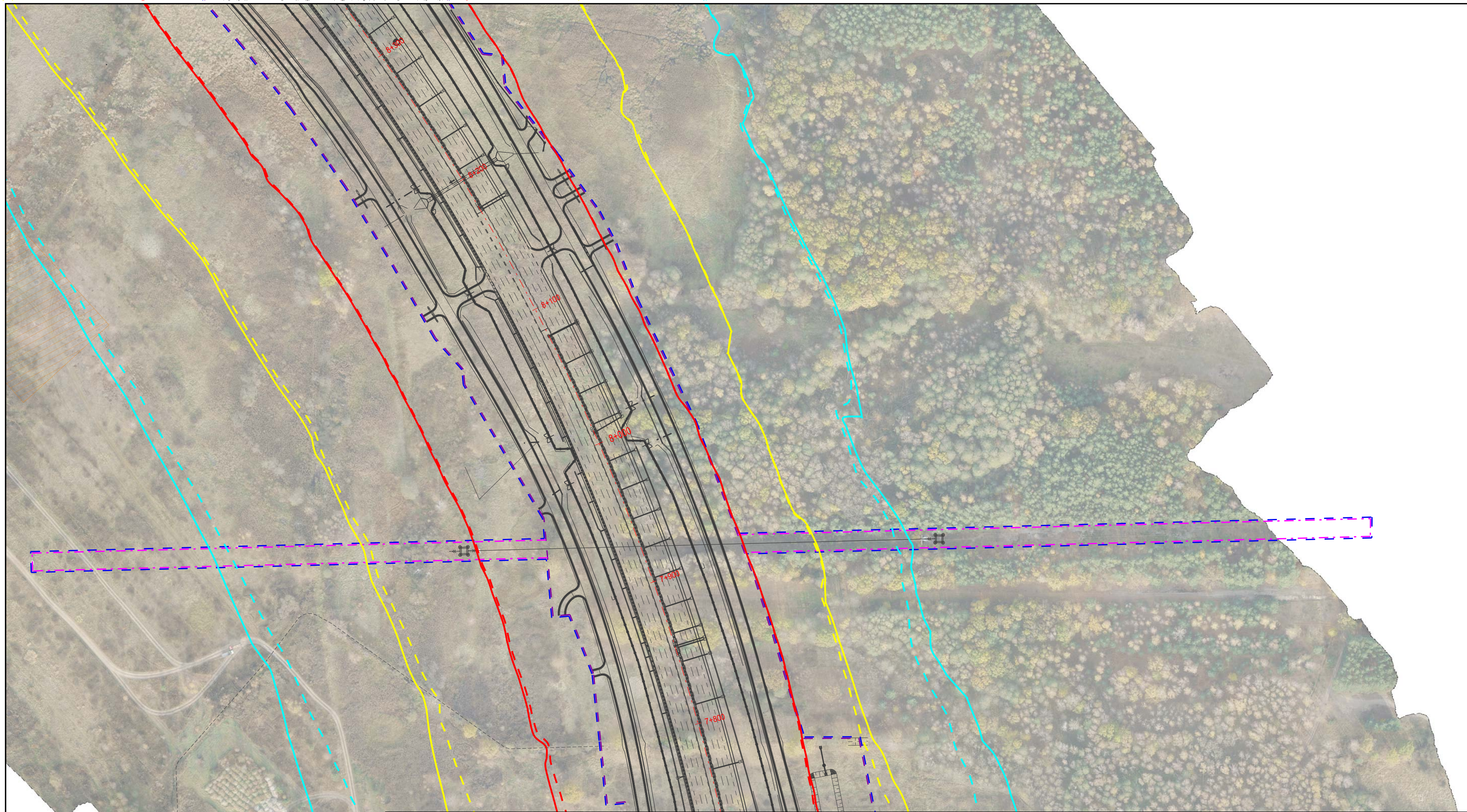
Zamawiający
GDDKiA
Generalna Dyrekcja Dróg Krajowych i Autostrad
Oddział w Warszawie
ul. Mińska 25
03 - 808 Warszawa

Wykonawca
ASTADIM, Astalid Sp. z o.o.
Przedsiębiorstwo Budowy Dróg i Mostów Mińsk
Mazowiecki Sp. z o.o. Spółka cywilna
ASTALDI

Jednostka projektowa
Transprojekty-Warszawa Sp. z o.o.
BIURO PROJEKTOWO BADAWCZE DRÓG I MOSTÓW
ul. Koniczynowa 11, 03-612 Warszawa
1951 tel.: (22) 832 29 15, fax: (22) 832 29 13, e-mail: transwar@transwar.com

Opracowanie:
Raport
Oddziaływania na Środowisko
Inwestycja Projekt i budowa odcinka drogi ekspresowej S8 od węzła „Marki” (bez węzła) do węzła „Radzymin Pół”
Zadanie Zadanie II węzeł „Kobyłka” (bez węzła) - węzeł „Radzymin Pół”
Nazwa Rysunku:
Oddziaływanie na klimat akustyczny wariant inwestycyjny - rok oddania inwestycji

Skala: 1:2000
Arkusz: 2



Zamawiający

GDDKIA

Generalna Dyrekcja Dróg Krajowych i Autostrad
Oddział w Warszawie
 ul. Mińska 25
 03-808 Warszawa

Wykonawca
 ASTADIM, Astalift S.p.A.
 Przedsiębiorstwo Budowy Dróg i Mostów Minsk
 Mazowiecki Sp. z o.o., Spółka cywilna



Jednostka projektowa

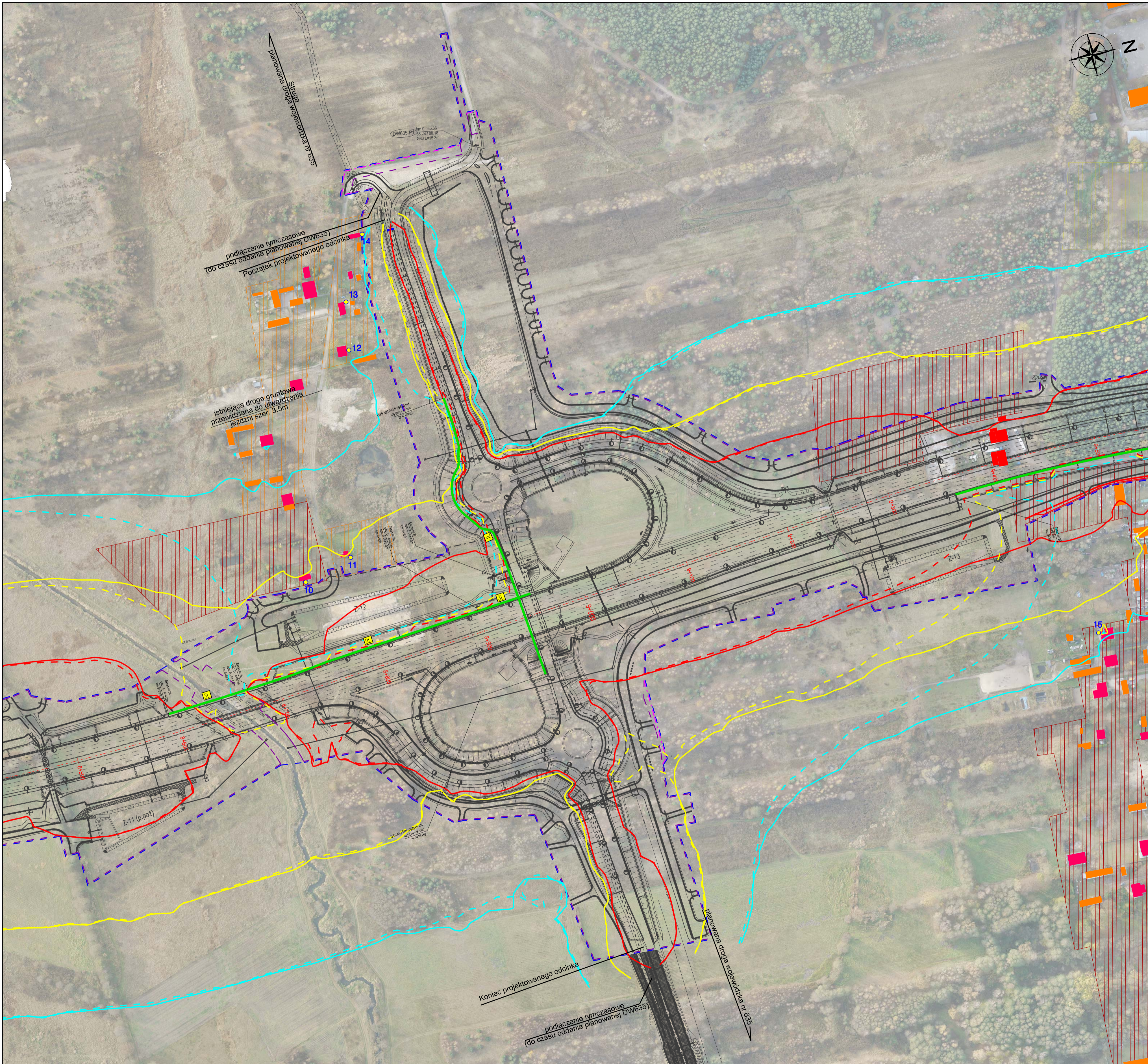

BIURO PROJEKTOWO BADAWCZE DRÓG I MOSTÓW
Transprojekt-Warszawa Sp. z o.o.
 ul. Koniczynowa 11, 03-612 Warszawa
 1951 tel.:(22) 832 29 15, fax: (22) 832 29 13, e-mail: transwar@transwar.com

Opracowanie:
 Raport o
 Oddziaływaniu na
 Środowisko

Inwestycja Projekt i budowa odcinka drogi ekspresowej S8 od węzła „Marki” (bez węzła) do węzła „Radzymin Półd”
Zadanie Zadanie II węzeł „Kobyłka” (bez węzła) - węzeł „Radzymin Półd”

Nazwa Rysunku:
Oddziaływanie na klimat akustyczny, wariant inwestycyjny - rok oddania inwestycji

Skala: 1:2000
 Arkusz: 2A



Zamawiający
GDDKiA

Generalna Dyrekcja Dróg Krajowych i Autostrad
Oddział w Warszawie
ul. Młocza 25
03-808 Warszawa

Wykonawca
ASTALDI, Astaldi Sp. z o.o.
Pracowni Biuro Inżynierskie i Mostow
Mazowiecki Sp. z o.o., Spółka cywilna



Jednostka projektowa



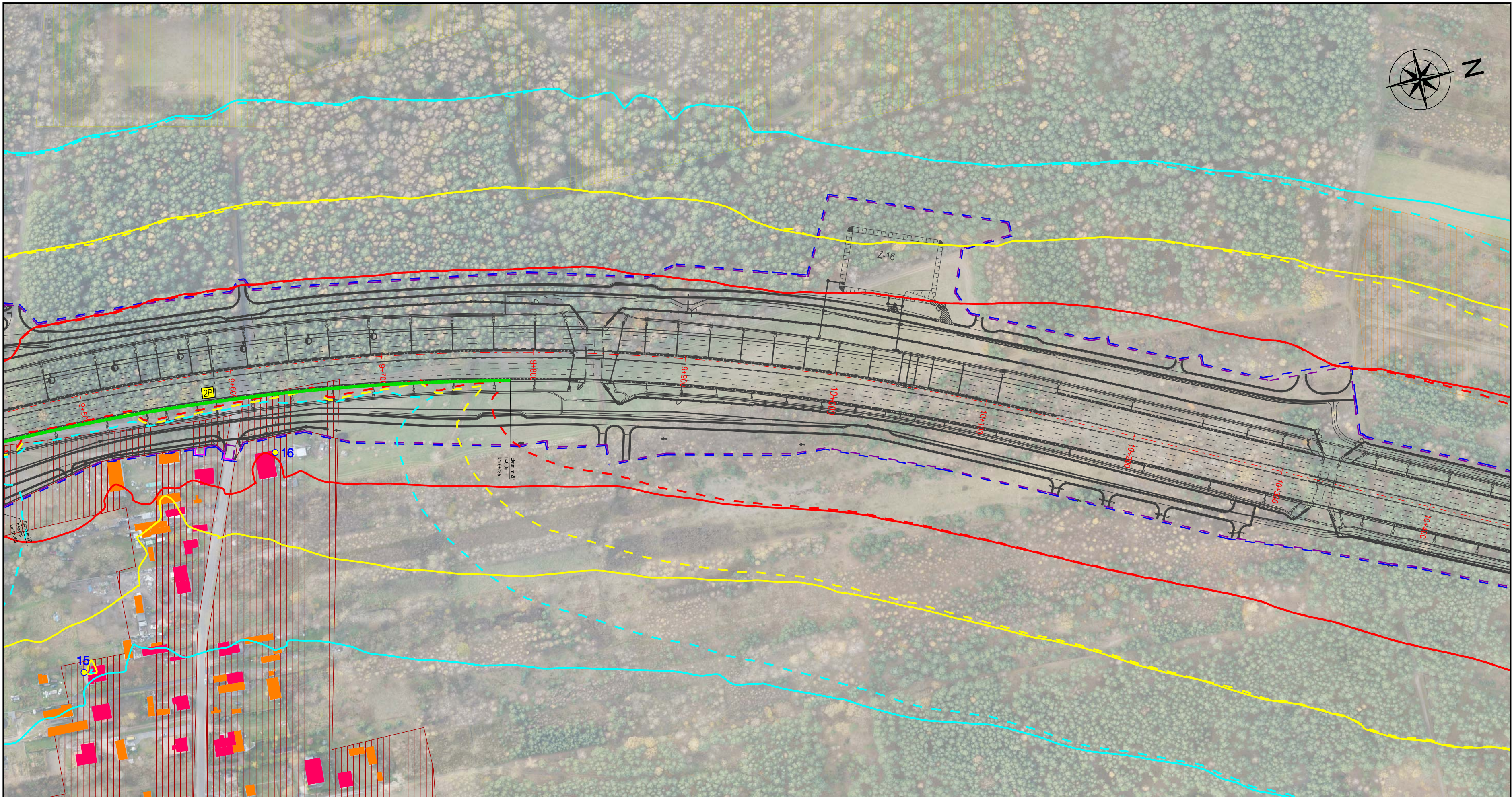
BIURO PROJEKTOWO BADAWCZE DRÓG I MOSTÓW
Transprojekt-Warszawa Sp. z o.o.
ul. Konieczynowa 11, 03-612 Warszawa
tel.: (22) 832 29 15, fax: (22) 832 29 13, e-mail: transwar@transwar.com

Opracowanie:
Raport
Oddziaływania na
Środowisko

Inwestycja
Projekt i budowa odcinka drogi ekspresowej S8
od węzła „Marki” (bez węzła do węzła „Radzymin Pół”)
Zadanie II węzeł „Kobyłka” (bez węzła) - węzeł „Radzymin Pół”


tytuł:
Oddziaływanie na klimat akustyczny
wariant inwestycyjny - rok oddania inwestycji

Skala:
1:2000
Arkusz:
3



Zamawiający

Generalna Dyrekcja Dróg Krajowych i Autostrad
Oddział w Warszawie
 ul. Mińska 25
 03 - 808 Warszawa

Wykonawca
ASTADIM, Astaldi Sp. z o.o.
 Przedsiębiorstwo Budowy Dróg i Mostów Mińsk
 Mazowiecki Sp. z o.o., Spółka cywilna


Jednostka projektowa

BIURO PROJEKTOWO BADAWCZE DRÓG I MOSTÓW
Transprojekt-Warszawa Sp. z o.o.
 ul. Koniczynowa 11, 03-612 Warszawa
 tel.: (22) 832 29 15, fax: (22) 832 29 13, e-mail: transwar@transwar.com

Opracowanie:
Raport
Oddziaływania na Środowisko

Inwestycja Projekt i budowa odcinka drogi ekspresowej S8 od węzła „Marki” (bez węzła) do węzła „Radzymin Płd”
Zadanie **Zadanie II węzeł „Kobyłka” (bez węzła) - węzeł „Radzymin Płd”**

Nazwa Rysunku: **Oddziaływanie na klimat akustyczny wariant inwestycyjny - rok oddania inwestycji**

Skala: 1:2000
 Arkusz: 4



Zamawiający
GDDKIA

Generalna Dyrekcja Dróg Krajowych i Autostrad
 Oddział w Warszawie
 ul. Mińska 25
 03 - 808 Warszawa

Wykonawca

ASTADIM, Astaldi Sp. A.
 Przedsiębiorstwo Budowy Dróg i Mostów Mińsk
 Mazowiecki Sp. z o.o., Spółka z wyłączeniem



Jednostka projektowa



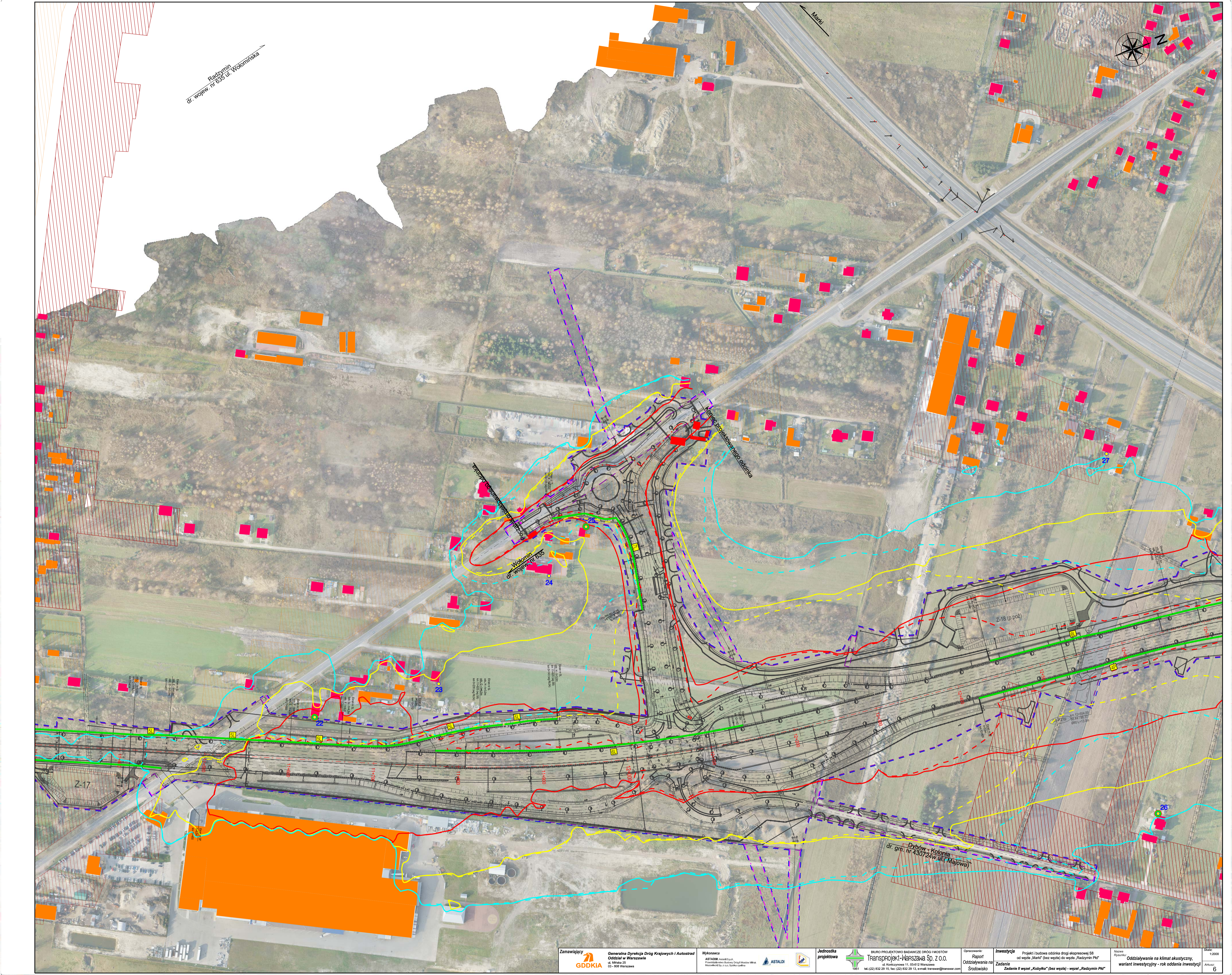
BIURO PROJEKTOWO BADAWCZE DRÓG I MOSTÓW
Transprojekt-Warszawa Sp. z o.o.
 ul. Koniczynowa 11, 03-812 Warszawa
 tel.: (22) 832 29 15, fax: (22) 832 29 13, e-mail: transwar@transwar.com

Opracowanie:
 Raport
 Oddziaływania na
 Środowisko

Inwestycja Projekt i budowa odcinka drogi ekspresowej S8 od węzła „Marki” (bez węzła) do węzła „Radzymin Pół”
Zadanie Zadanie II węzeł „Kobyłka” (bez węzła) - węzeł „Radzymin Pół”

Nazwa Rysunku: **Oddziaływanie na klimat akustyczny wariant inwestycyjny - rok oddania inwestycji**

Skala: 1:2000
 Arkusz: 5



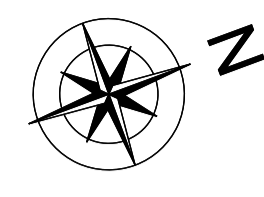
Radzymin
dr. wojew. nr 635 ul. Wołomińska



Wolomin
dr. wojew. nr 635

Koniec zaborowego oddzia

Dybów-Kolonia
dr. gm. nr 430724w ul. (Majowa)



Dębów - Kolonia
nr 430724w ul. Majowa



Zamawiający
GDDKIA

Generalna Dyrekcja Dróg Krajowych i Autostrad
Oddział w Warszawie
ul. Mińska 25
03 - 808 Warszawa

Wykonawca
ASTADIM, Astalid S.p.A.
Pracownia Biuro Budowy Dróg i Mostów Włask
Mazowiecki Sp. z o.o. Spółka cywilna

ASTALDI

Jednostka projektowa

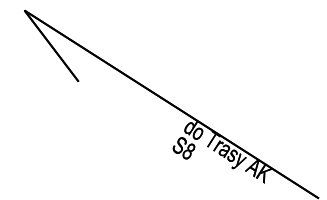
BIURO PROJEKTOWO BADAWCZE DRÓG I MOSTÓW
Transprojekt-Warszawa Sp. z o.o.
ul. Konieczynowa 11, 03-612 Warszawa
tel.: (22) 832 29 15, fax: (22) 832 29 13, e-mail: transwar@transwar.com

Opracowanie:
Raport
Oddziaływania na
Środowisko

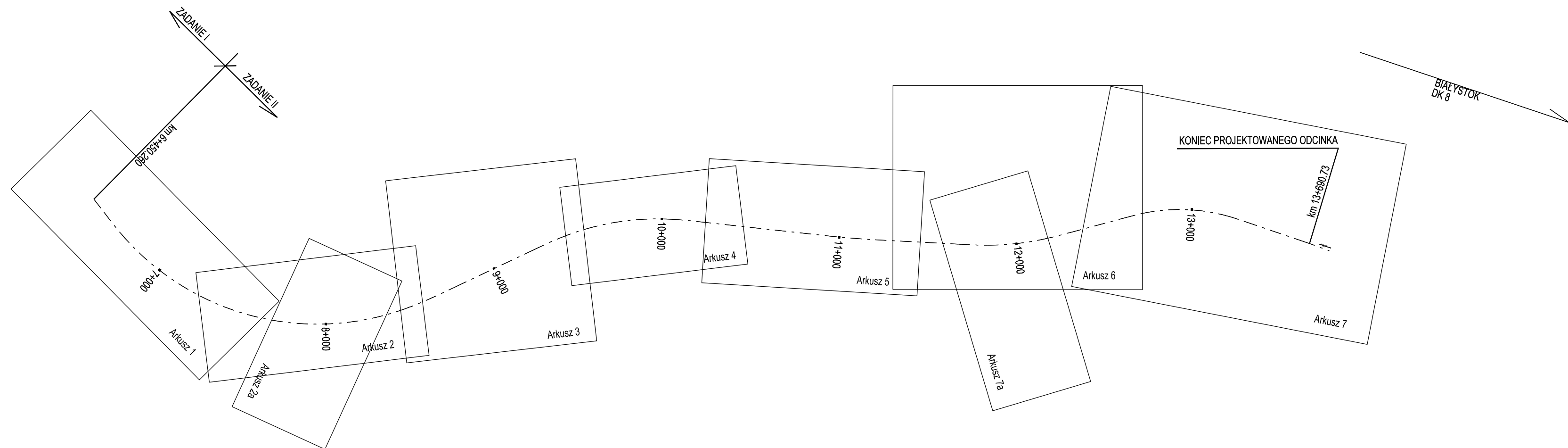
Inwestycja
Projekt i budowa odcinka drogi ekspresowej S8
od węzła „Marki” (bez węzła) do węzła „Radzymin Półd”
Zadanie
Zadanie II węzeł „Kobyłka” (bez węzła) - węzeł „Radzymin Półd”

Nazwa
Rysunku:
Oddziaływanie na klimat akustyczny
wariant inwestycyjny - rok oddania inwestycji

Skala:
1:2000
Arkusz:
7A



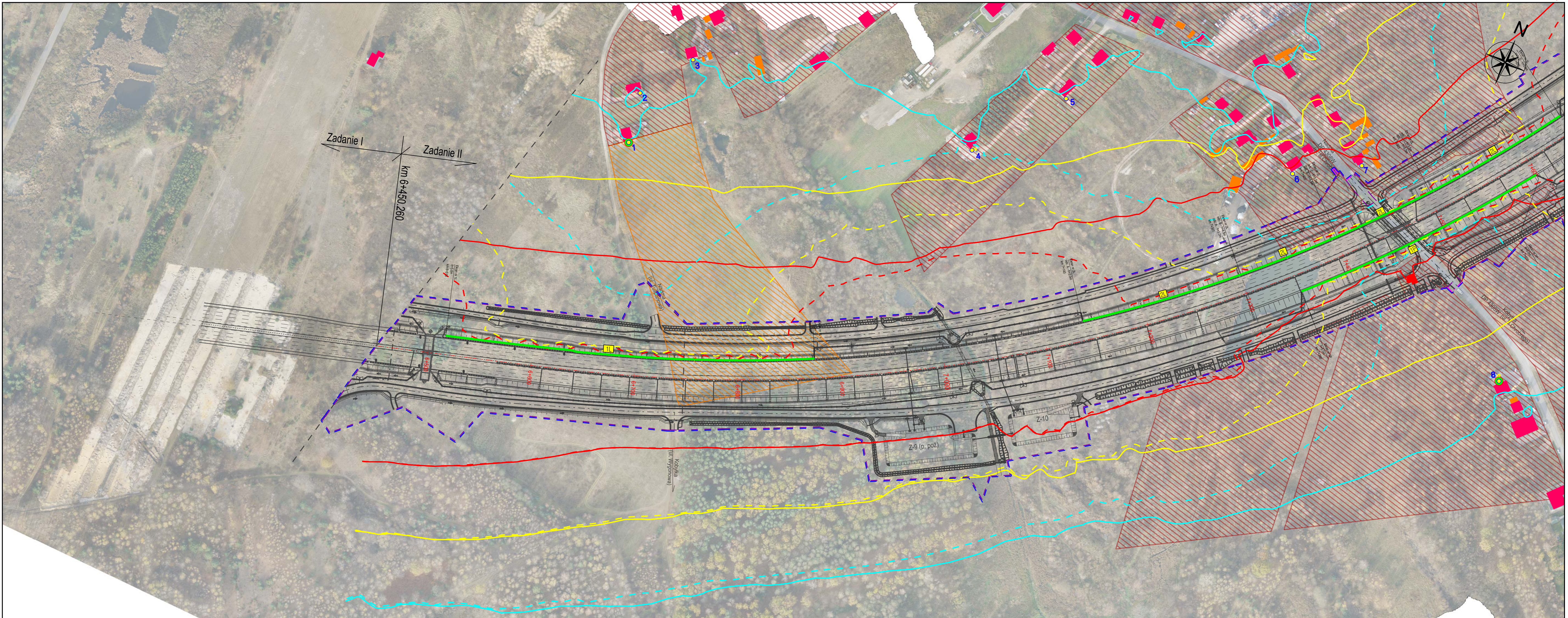
Schemat układu arkuszy



OZNACZENIA:

- Projektowana linia rozgraniczająca
 - Linia wyznaczająca teren niezbędny dla przebudowy istniejącej sieci uzbrojenia terenu oraz dróg innych kategorii
 - Granica zakresu inwestycji
 - Projektowane ekrany akustyczne
 - Projektowany ekran akustyczny na odcinku istniejącej S8 nieobjętym przebudową
 - Budynki mieszkalne
 - Budynki niechronione akustycznie
 - Budynki przeznaczone do rozbiórki
 - Punkty receptorowe
 - Punkty do analizy porealizacyjnej
 - Izofona 65 dB, pora dzienna, rok oddania inwestycji, bez ekranów akustycznych
 - Izofona 61 dB, pora dzienna, rok oddania inwestycji, bez ekranów akustycznych
 - Izofona 56 dB, pora nocna, rok oddania inwestycji, bez ekranów akustycznych
 - Izofona 65 dB, pora dzienna, rok oddania inwestycji, z ekranami akustycznymi
 - Izofona 61 dB, pora dzienna, rok oddania inwestycji, z ekranami akustycznymi
 - Izofona 56 dB, pora nocna, rok oddania inwestycji, z ekranami akustycznymi
- Tereny zabudowy mieszkaniowej jednorodzinnej
 - Tereny domów opieki społecznej
 - Tereny zabudowy mieszkaniowej wielorodzinnej i mieszkaniowo-usługowej, zabudowy zagrodowej oraz tereny rekreacyjno-wypoczynkowe

ODDZIAŁYWANIE NA KLIMAT AKUSTYCZNY,
WARIANT INWESTYCYJNY 2027R.



Zamawiający
GDDKiA
 Generalna Dyrekcja Dróg Krajowych i Autostrad
 Oddział w Warszawie
 ul. Mińska 25
 03 - 808 Warszawa

Wykonawca
ASTALDI
 ASTADM, Astaldi S.p.A.
 Przemysłowa 11, 03-612 Warszawa
 Maciejowski Sp. z o.o., Spółka cywilna

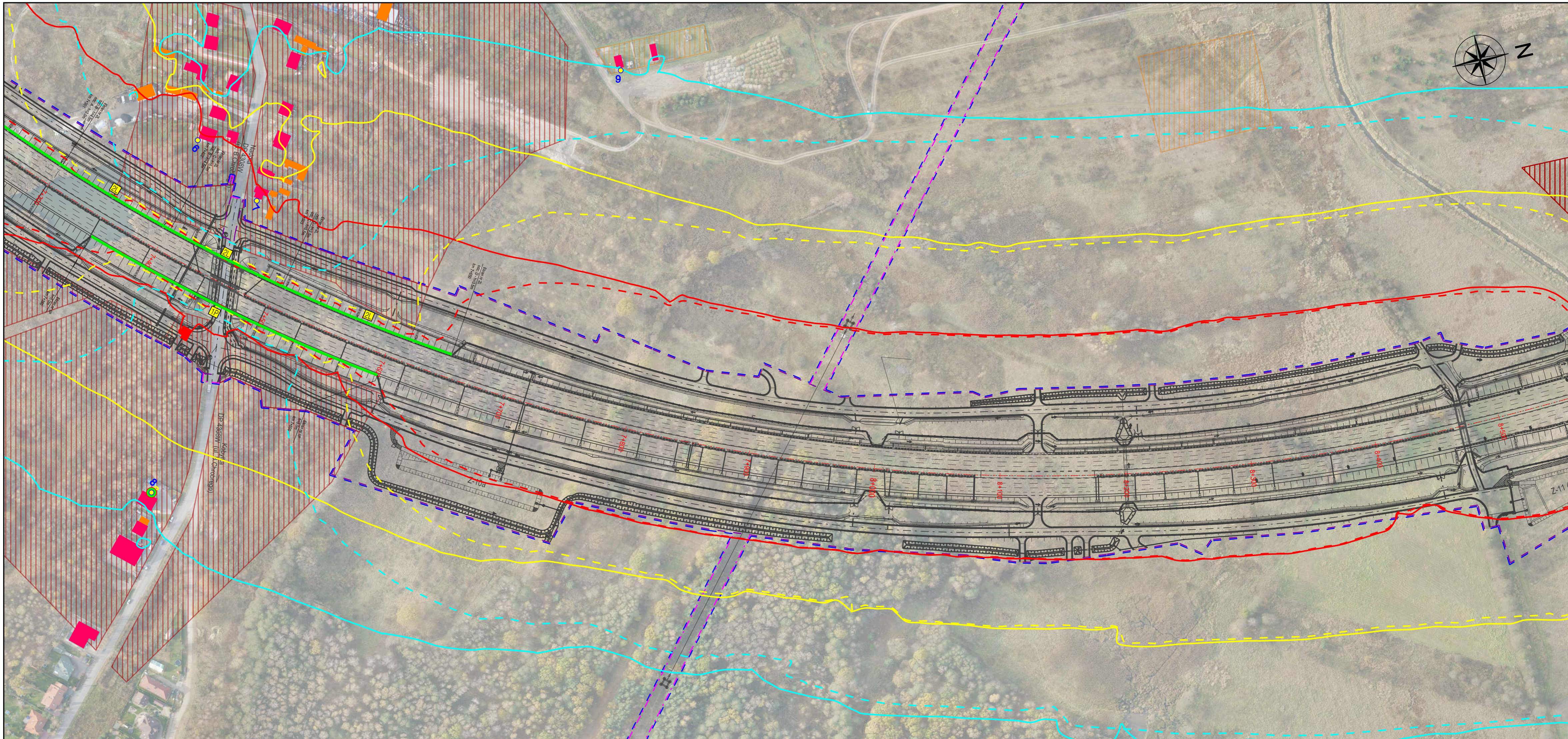
Jednostka projektowa
Transprojekt-Warszawa Sp. z o.o.
 BIURO PROJEKTOWO BADAWCZE DRÓG I MOSTÓW
 ul. Konarskiego 11, 03-612 Warszawa
 tel.(22) 832 29 15, fax: (22) 832 29 13, e-mail: transwar@transwar.com

Opracowanie:
 Raport o
 Oddziaływaniu na
 Środowisko

Inwestycja
 Projekt i budowa odcinka drogi ekspresowej S8
 od węzła „Marki” (bez węzła) do węzła „Radzymin Pół”
Zadanie
 Zadanie II węzeł „Kobylka” (bez węzła) - węzeł „Radzymin Pół”

Nazwa Rysunku:
 Oddziaływanie na klimat akustyczny,
 wariant inwestycyjny 2027r.

Skala:
 1:2000
Arkusz:
 1



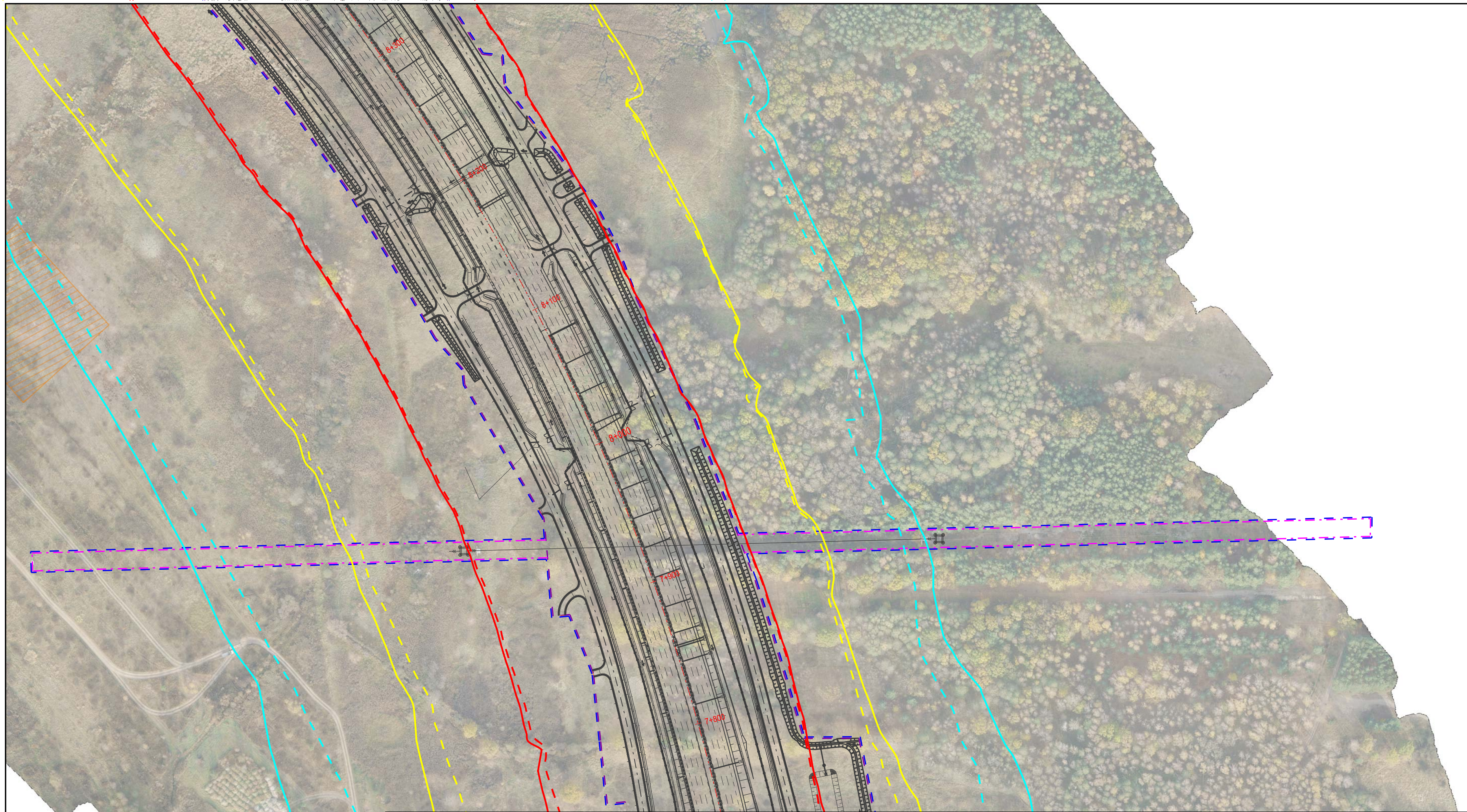
Zamawiający
GDDKIA
 Generalna Dyrekcja Dróg Krajowych i Autostrad
 Oddział w Warszawie
 ul. Mińska 25
 03 - 808 Warszawa

Wykonawca
ASTALDI
 ASTADIM, Astaldi S.p.A.
 Przedsiębiorstwo Budowy Dróg i Mostów Mińsk
 Mazowiecki Sp. z o.o. Spółka cywilna

Jednostka projektowa
TRANSPROJEKT-WARSZAWA Sp. z o.o.
 BIURO PROJEKTOWO BADAWCZE DRÓG I MOSTÓW
 ul. Koniczynowa 11, 03-612 Warszawa
 1951 tel.: (22) 832 29 15, fax: (22) 832 29 13, e-mail: transwar@transwar.com

Opracowanie:
 Raport
 Oddziaływania na
 Środowisko
 Inwestycja
 Projekt i budowa odcinka drogi ekspresowej S8
 od węzła „Marki” (bez węzła) do węzła „Radzymin Pół”
 Zadanie II węzeł „Kobyłka” (bez węzła) - węzeł „Radzymin Pół”

Nazwa
 Rysunku:
**Oddziaływanie na klimat akustyczny,
 wariant inwestycyjny 2021c.**
 Skala:
 1:2000
 Arkusz:
 2



Zamawiający

GDDKIA

Generalna Dyrekcja Dróg Krajowych i Autostrad
Oddział w Warszawie
 ul. Mińska 25
 03-808 Warszawa

Wykonawca
 ASTADIM, Astalift S.p.A.
 Przedsiębiorstwo Budowy Dróg i Mostów Minsk
 Mazowiecki Sp. z o.o., Spółka cywilna



Jednostka projektowa

 **BIURO PROJEKTOWO BADAWCZE DRÓG I MOSTÓW**
Transprojekt-Warszawa Sp. z o.o.
 ul. Konieczynowa 11, 03-612 Warszawa
 tel.: (22) 832 29 15, fax: (22) 832 29 13, e-mail: transwar@transwar.com

Opracowanie:
 Raport o
 Oddziaływaniu na
 Środowisko

Inwestycja Projekt i budowa odcinka drogi ekspresowej S8 od węzła „Marki” (bez węzła) do węzła „Radzymin Płd”
Zadanie Zadanie II węzeł „Kobyłka” (bez węzła) - węzeł „Radzymin Płd”

Nazwa Rysunku:
Oddziaływanie na klimat akustyczny, wariant inwestycyjny 2027r.

Skala:
 1:2000
Arkusz:
 2A



planowana droga wojewódzka nr 635
Stacja wywodząca nr 635

podłączenie tymczasowe
(do czasu oddania planowanej DW635)
Początek projektowanego odcinka

istniejąca droga gruntowa
przewidziana do utwardzenia
jezdni szer. 3,5m

Koniec projektowanego odcinka

podłączenie tymczasowe
(do czasu oddania planowanej DW635)

planowana droga wojewódzka nr 635

Zamawiający
GDDKiA

Generalna Dyrekcja Dróg Krajowych i Autostrad
Oddział w Warszawie
ul. Młocza 22
03-108 Warszawa

Wykonawca
ASTALDI Astaldi S.p.A.
Pracownice Budowy Dróg i Mostów Mińsk
Mazowiecki Sp. z o.o. Spółka cywilna



Jednostka
projektowa



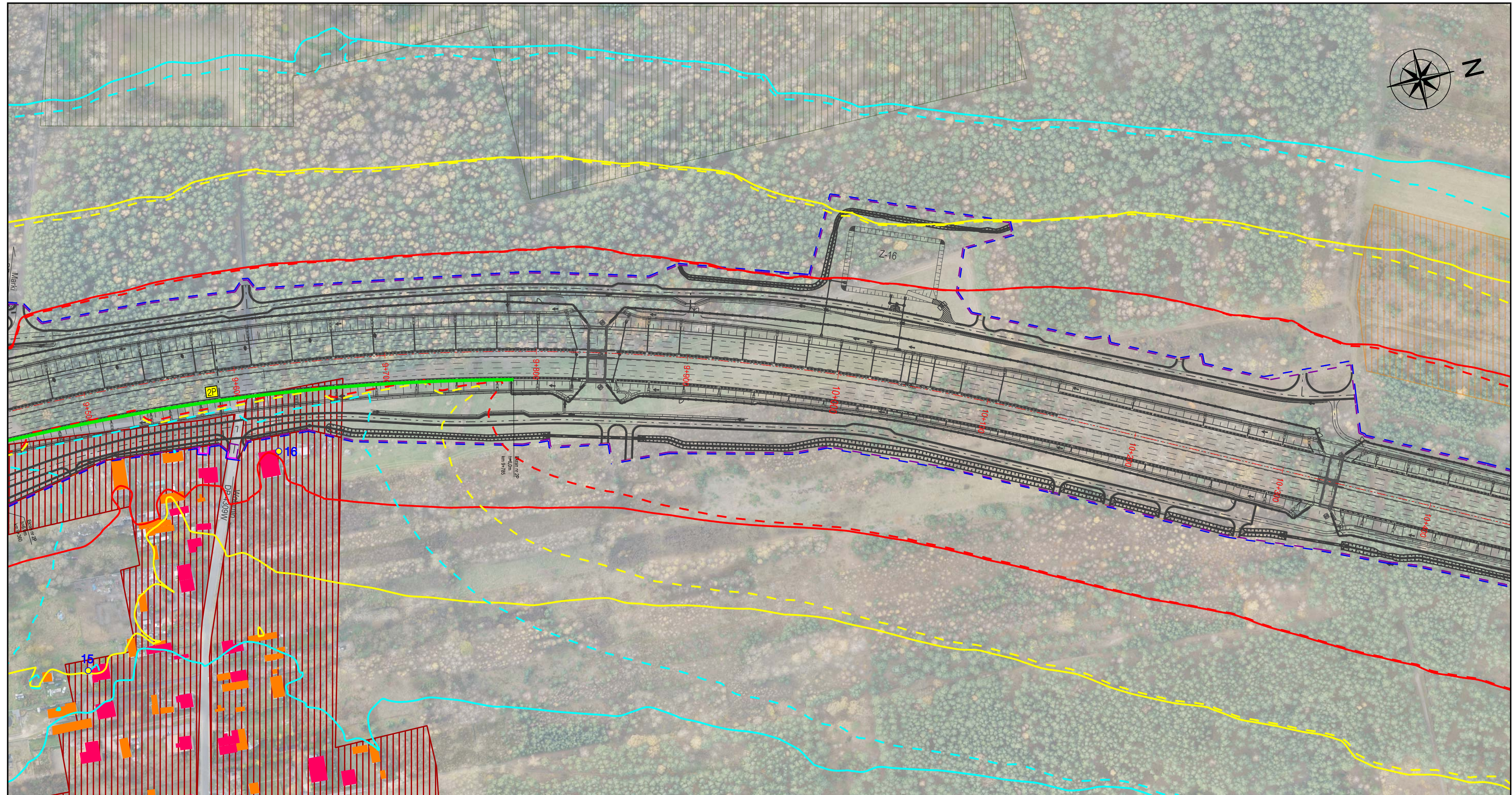
BIURO PROJEKTOWO-BADAWCZE DRÓG I MOSTÓW
Transprojekt-Warszawa Sp. z o.o.
ul. Konieczynowa 11, 05-612 Warszawa
tel. (22) 832 28 15, fax (22) 832 28 13, e-mail: transwar@transwar.com

Opracowanie:
Raport
Oddziaływania na
Środowisko

Investycja
Projekt i budowa odcinka drogi ekspresowej S8
od węzła „Marki” (bez węzła) do węzła „Radzymin Pół”
Zadanie II węzeł „Kobyłka” (bez węzła) - węzeł „Radzymin Pół”


tytuł
Pyskuniec:
Oddziaływanie na klimat akustyczny,
wariant inwestycyjny 2021r.

Skala:
1:2000
Arkusz:
3



Zamawiający

Generalna Dyrekcja Dróg Krajowych i Autostrad
Oddział w Warszawie
 ul. Mińska 25
 03-808 Warszawa

Wykonawca
ASTADIM, Astaldi Sp. A.
 Przedsiębiorstwo Budowy Dróg i Mostów Mińsk
 Mazowiecki Sp. z o.o., Spółka cywilna


Jednostka projektowa

BIURO PROJEKTOWO BADAWCZE DRÓG I MOSTÓW
Transprojekt-Warszawa Sp. z o.o.
 ul. Koniczynowa 11, 03-612 Warszawa
 tel.: (22) 832 29 15, fax: (22) 832 29 13, e-mail: transwar@transwar.com

Opracowanie:
Raport
Oddziaływania na
Środowisko

Inwestycja Projekt i budowa odcinka drogi ekspresowej S8 od węzła „Marki” (bez węzła) do węzła „Radzymin Półd”
Zadanie **Zadanie II węzeł „Kobyłka” (bez węzła) - węzeł „Radzymin Półd”**

Nazwa Rysunku:
Oddziaływanie na klimat akustyczny, wariant inwestycyjny 2027r.

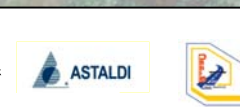
Skala: 1:2000
Arkusz: 4



Zamawiający
GDDKIA

Generalna Dyrekcja Dróg Krajowych i Autostrad
 Oddział w Warszawie
 ul. Mińska 25
 03 - 808 Warszawa

Wykonawca
 ASTADIM, Astaldi S.p.A.
 Przedsiębiorstwo Budowy Dróg i Mostów Mińsk
 Mazowiecki Sp. z o.o., Spółka cywilna



Jednostka projektowa

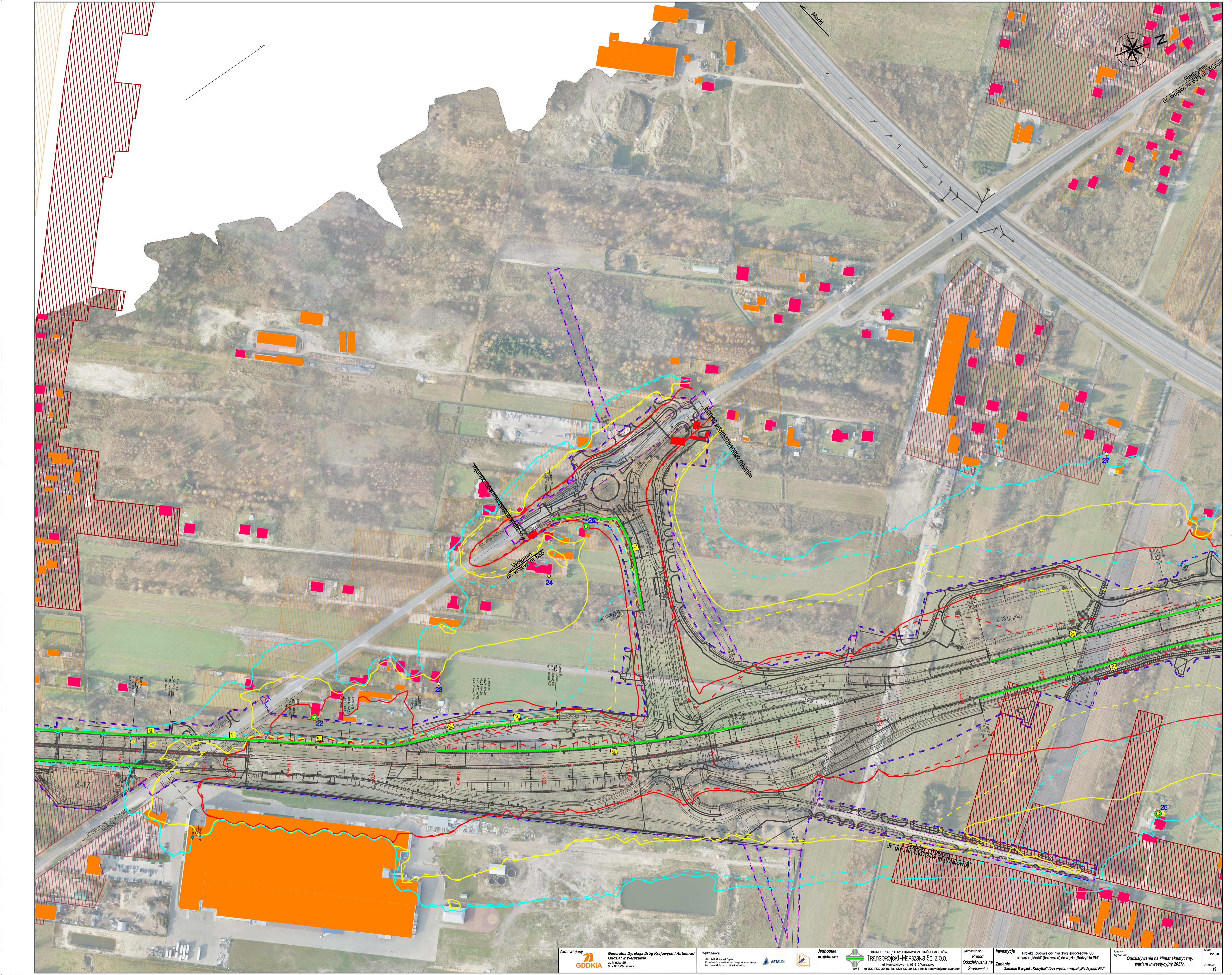
BIURO PROJEKTOWO BADAWCZE DRÓG I MOSTÓW
Transprojekt-Warszawa Sp. z o.o.
 ul. Konieczynowa 11, 03-612 Warszawa
 tel.: (22) 832 29 15, fax: (22) 832 29 13, e-mail: transwar@transwar.com

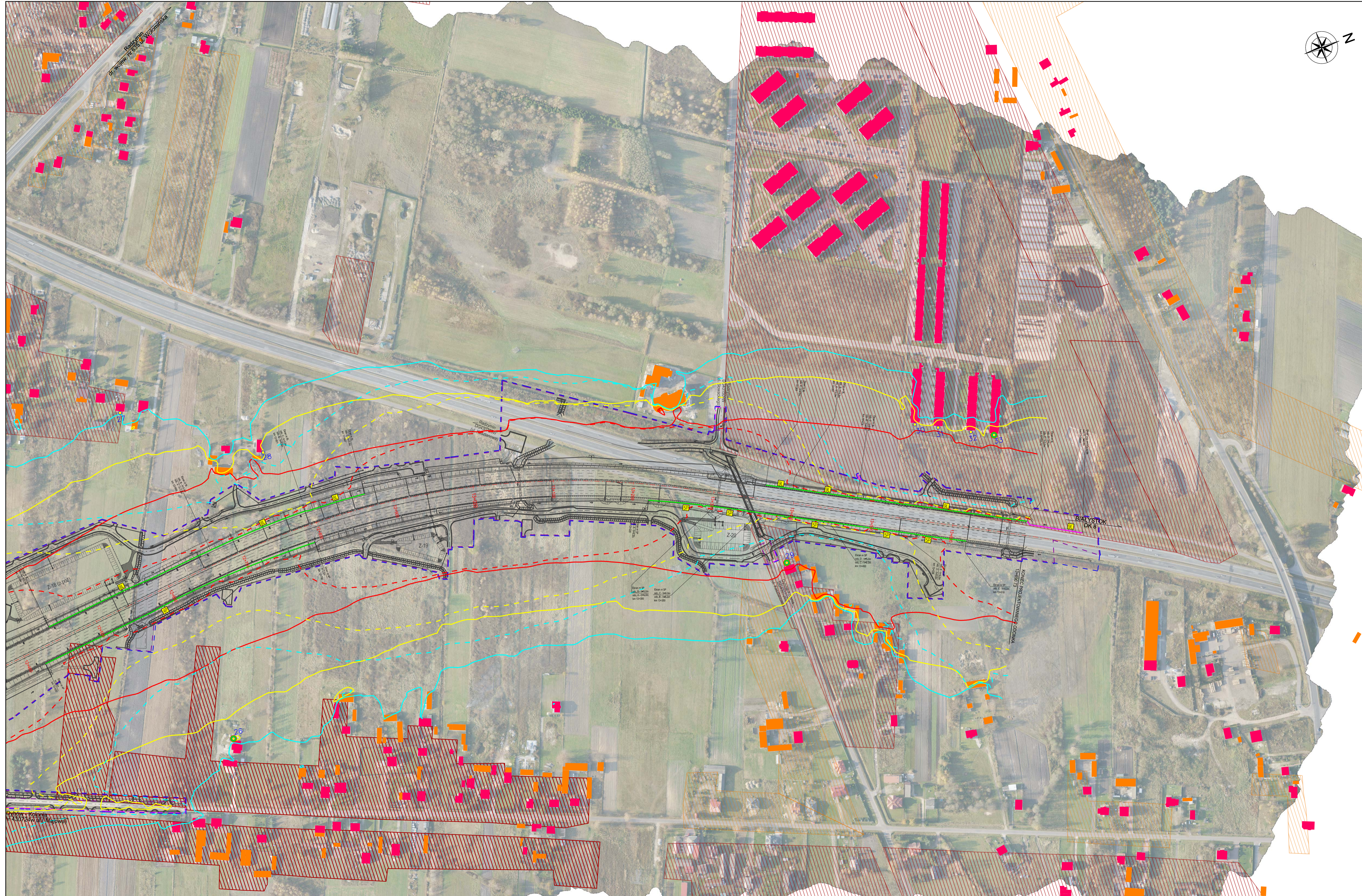
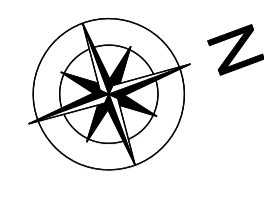
Opracowanie:
 Raport
 Oddziaływania na
 Środowisko

Inwestycja
 Projekt i budowa odcinka drogi ekspresowej S8
 od węzła „Marki” (bez węzła) do węzła „Radzymin Pół”
 Zadanie
 Zadanie II węzeł „Kobyłka” (bez węzła) - węzeł „Radzymin Pół”

Nazwa
 Rysunku:
**Oddziaływanie na klimat akustyczny,
 wariant inwestycyjny 2021r.**

Skala:
 1:2000
 Arkusz:
 5







Zamawiający
GDDKIA

Generalna Dyrekcja Dróg Krajowych i Autostrad
Oddział w Warszawie
ul. Mińska 25
03-808 Warszawa

Wykonawca
ASTADIM, Astadim S.p.A.
Pracownia Biuro Budowy Dróg i Mostów w Krakowie
Mazowiecki Sp. z o.o. Spółka cywilna

ASTALDI

Jednostka projektowa

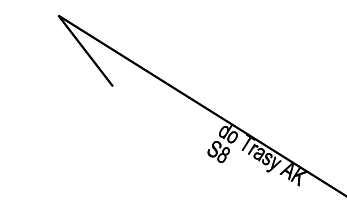
BIURO PROJEKTOWO BADAWCZE DRÓG I MOSTÓW
Transprojekt-Warszawa Sp. z o.o.
ul. Konieczynowa 11, 03-612 Warszawa
tel.: (22) 832 29 15, fax: (22) 832 29 13, e-mail: transwar@transwar.com

Opracowanie:
Raport
Oddziaływania na
Środowisko

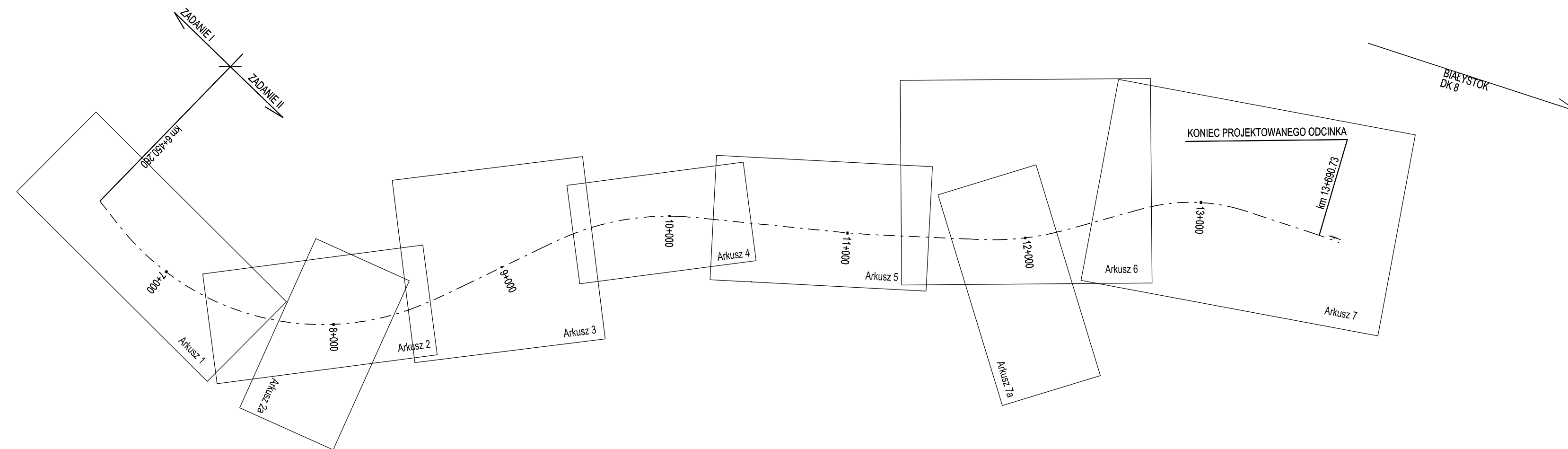
Inwestycja
Projekt i budowa odcinka drogi ekspresowej S8 od węzła „Marki” (bez węzła) do węzła „Radzymin Półd”
Zadanie
Zadanie II węzeł „Kobyłka” (bez węzła) - węzeł „Radzymin Półd”

Nazwa Rysunku:
Oddziaływanie na klimat akustyczny, wariant inwestycyjny 2027r.

Skala:
1:2000
Arkusz:
7A



Schemat układu arkuszy

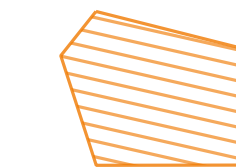


OZNACZENIA:

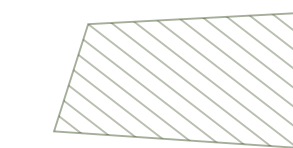
- Projektowana linia rozgraniczająca
- Linia wyznaczająca teren niezbędny dla przebudowy istniejącej sieci uzbrojenia terenu oraz dróg innych kategorii
- Granica zakresu inwestycji
- Projektowane ekrany akustyczne
- Projektowany ekran akustyczny na odcinku istniejącej drogi S8 nieobjętym przebudową

- Budynki mieszkalne
- Budynki niechronione akustycznie
- Budynki przeznaczone do rozbiórki
- Punkty receptorowe
- Punkty do analizy porealizacyjnej

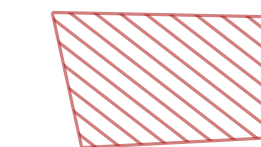
- Izofona 65 dB, pora dzienna, 2027 rok, bez ekranów akustycznych
- Izofona 61 dB, pora dzienna, 2027 rok, bez ekranów akustycznych
- Izofona 56 dB, pora nocna, 2027 rok, bez ekranów akustycznych
- Izofona 65 dB, pora dzienna, 2027 rok, z ekranami akustycznymi
- Izofona 61 dB, pora dzienna, 2027 rok, z ekranami akustycznymi
- Izofona 56 dB, pora nocna, 2027 rok, z ekranami akustycznymi



Tereny zabudowy mieszkaniowej
jednorodzinnej



Tereny domów opieki społecznej



Tereny zabudowy mieszkaniowej
wielorodzinnej i mieszkaniowo-usługowej,
zabudowy zagrodowej oraz tereny
rekreacyjno-wypoczynkowe