

- Oznaczenia**
- Projektowana droga ekspresowa
 - Projektowane drogi o nawierzchni asfaltowej
 - Remonty nawierzchni dróg
 - Projektowane chodniki
 - Projektowane ścieżki rowerowe
 - Projektowane ścieżki pieszo - rowerowe
 - Projektowane złomki
 - Przebudowa cieków melioracji podstawowej i rowów melioracyjnych
 - Linka rozgraniczająca
 - Czasowe zajęcia
 - Granice ewidencyjne działek
 - Rozbiórki budynków
 - Istniejące drogi krajowe
 - 720 Istniejące drogi wojewódzkie
 - 4711W Istniejące drogi powiatowe
 - 150611W Istniejące drogi gminne

ZAMAWIAJĄCY: **Generalna Dyrekcja Dróg Krajowych i Autostrad Oddział w Warszawie**
 ul. Mińska 25, 03-808 Warszawa

JEDNOSTKA PROJEKTOWA: **BIURO PROJEKTOWO BADAWCZE DROG I MOSTÓW Transprojekt-Warszawa Sp. z o.o.**
 ul. Konieczna 11, 03-612 Warszawa
 tel: (22) 832 29 15, fax: (22) 832 29 13, e-mail: transw@transw.com

Stadium: **Zamierzenie budowlane**

Koncepcja Programowa

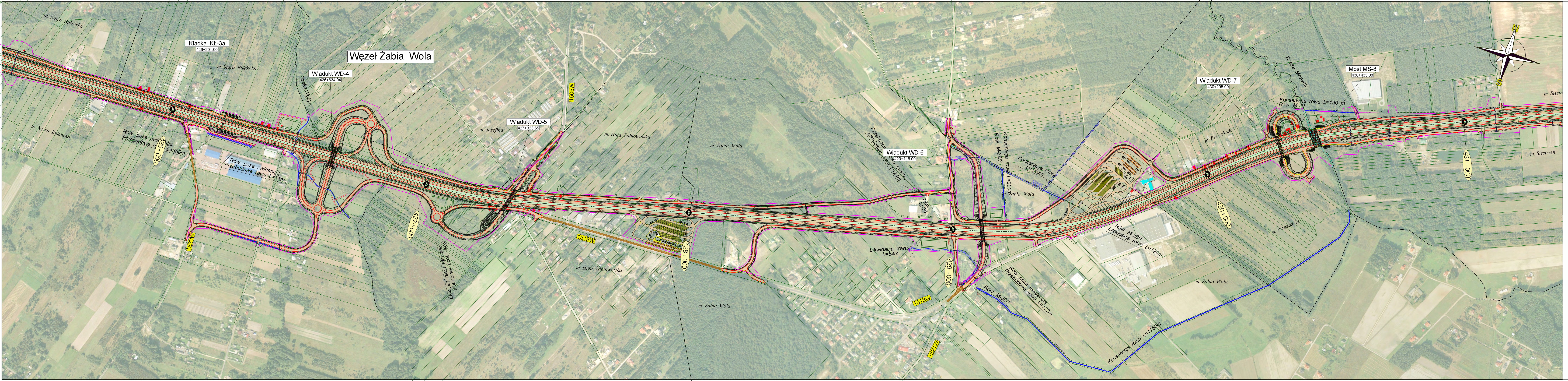
Rozbudowa drogi krajowej nr 8 do parametrów drogi ekspresowej na odcinku: od węzła z drogą wojewódzką nr 579 w Radziejowicach do węzła Paszków z drogą wojewódzką nr 721 w Wolicy

Nr obj. wewn.: PD-462

Nr obj. rysunku: Tytuł rysunku: **Plan sytuacyjny**

Stanowisko	Imię i nazwisko	Nr uprawnień	Podpis
Główny projektant:	mgr inż. Zenon Dobaczewski	MAZ0003/POOD/07	<i>Z. Dobaczewski</i>
Projektant:	mgr inż. Robert Zalewski	MAZ0127/POOD/08	<i>R. Zalewski</i>
Projektant:	mgr inż. Maciej Oczko	MAZ0012/POOD/10	<i>M. Oczko</i>
Projektant:	mgr inż. Agnieszka Kowalczyk-Suwara	MAZ0403/POOD/10	<i>A. Suwara</i>
Projektant:	mgr inż. Jarosław Badach	MAZ0136/POOD/12	<i>J. Badach</i>
Projektant:	mgr inż. Maciej Sandecki	MAZ0141/POOD/12	<i>M. Sandecki</i>
Projektant:	mgr inż. Rafał Grzeszczyk	MAZ0138/POOD/12	<i>R. Grzeszczyk</i>
Sprawdzający:	mgr inż. Andrzej Walczuk	SI-150/87	<i>A. Walczuk</i>

Nr. archiwary: 05.2013 Skala: 1:5000 Nr rys.: 2 Arkusz: 1



Oznaczenia

- Projektowana droga ekspresowa
- Projektowane drogi o nawierzchni asfaltowej
- Remonty nawierzchni dróg
- Projektowane chodniki
- Projektowane ścieżki rowerowe
- Projektowane drogi pieszko - rowerowe
- Projektowane zborniki
- Przebudowa cieków melioracji podstawowej i rowów melioracyjnych
- Linia rozgraniczająca
- Czasowe zapędy
- Granice ewidencyjne działek
- Rozbiórki budynków
- Interkrajowe drogi krajowe
- 720
- 4711W
- 150611W

ZAMAWIAJĄCY:
GDDKIA - Generalna Dyrekcja Dróg Krajowych i Autostrad
 Oddział w Warszawie
 ul. Mińska 25, 03-808 Warszawa

JEDYNOŚĆ PROJEKTOWA:
Transprojekt-Warszawa Sp. z o.o.
 ul. Kościelna 11, 03-612 Warszawa
 tel. (22) 832 29 15, fax: (22) 832 29 13, e-mail: transwar@transwar.com

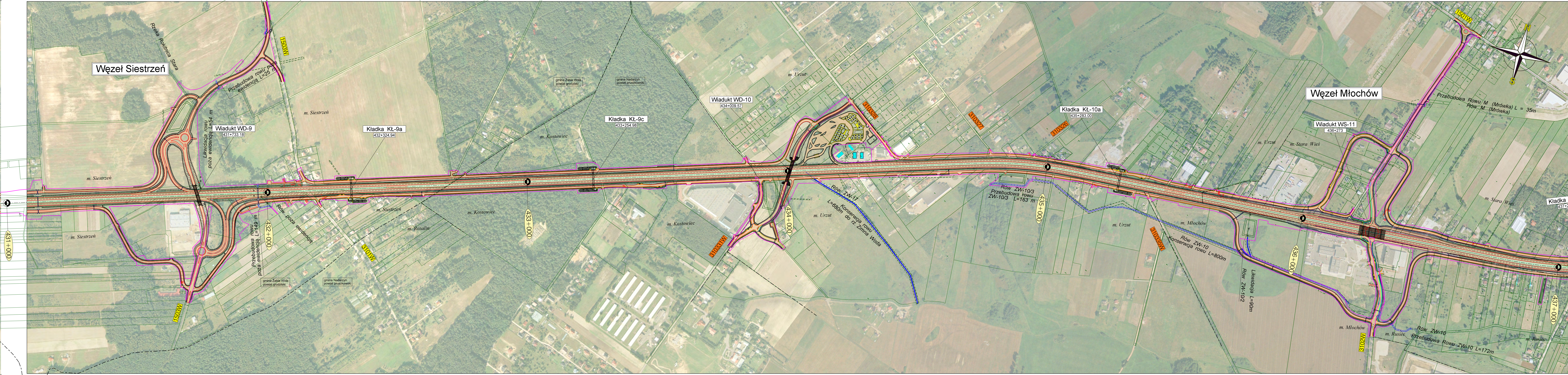
Stadium: Zaprojektowanie
Koncepcja Programowa

Wzrost: wewn.: PD-462

Tytuł rysunku: Plan sytuacyjny

Stanowisko	Imię i nazwisko	Nr uprawnień	Podpis
Główny projektant:	mgr inż. Zenon Dobaczewski	MAZ0003POOD007	<i>Z. Dobaczewski</i>
Projektant:	mgr inż. Robert Zalewski	MAZ0127POOD008	<i>R. Zalewski</i>
Projektant:	mgr inż. Maciej Oczko	MAZ0012POOD010	<i>M. Oczko</i>
Projektant:	mgr inż. Agnieszka Kowalczyk-Suwara	MAZ0403POOD010	<i>A. Kowalczyk-Suwara</i>
Projektant:	mgr inż. Jarosław Badach	MAZ0136POOD012	<i>J. Badach</i>
Projektant:	mgr inż. Maciej Sandecki	MAZ0141POOD012	<i>M. Sandecki</i>
Projektant:	mgr inż. Rafał Grzeszczyk	MAZ0138POOD012	<i>R. Grzeszczyk</i>
Sprawdzający:	mgr inż. Andrzej Walczuk	SI-150/87	<i>A. Walczuk</i>

Nr. archiwalny: 05.2013
Data opracowania: 05.2013
Skala: 1:5000
Nr rys.: 2
Arkusz: 2



Oznaczenia

- Projektowana droga ekspresowa
- Projektowane drogi o nawierzchni asfaltowej
- Remonty nawierzchni dróg
- Projektowane chodniki
- Projektowane ścieżki rowerowe
- Projektowane drogi pieszko-rowerowe
- Projektowane zbiorniki
- Przebudowa ciękw młoczek podstawowej i rowów melioracyjnych
- Linia rozgraniczająca
- Czasowe zapędy
- Granice ewidencyjne działek
- Rozbiórki budynków
- Interkujące drogi krajowe
- Interkujące drogi wojewódzkie
- Interkujące drogi powiatowe
- Interkujące drogi gminne

ZAMAWIAJĄCY:
GDDKIA
 Generalna Dyrekcja Dróg Krajowych i Autostrad
 Oddział w Warszawie
 ul. Młiska 25, 03-808 Warszawa

JEDYNOSTKA PROJEKTOWA:
Transprojekt-Warszawa Sp. z o.o.
 BIURO PROJEKTOWO-BADAWCZE DRÓG I MOSTÓW
 ul. Kończykowa 11, 03-612 Warszawa
 tel. (22) 832 29 15, fax: (22) 832 29 13, e-mail: transwar@transwar.com

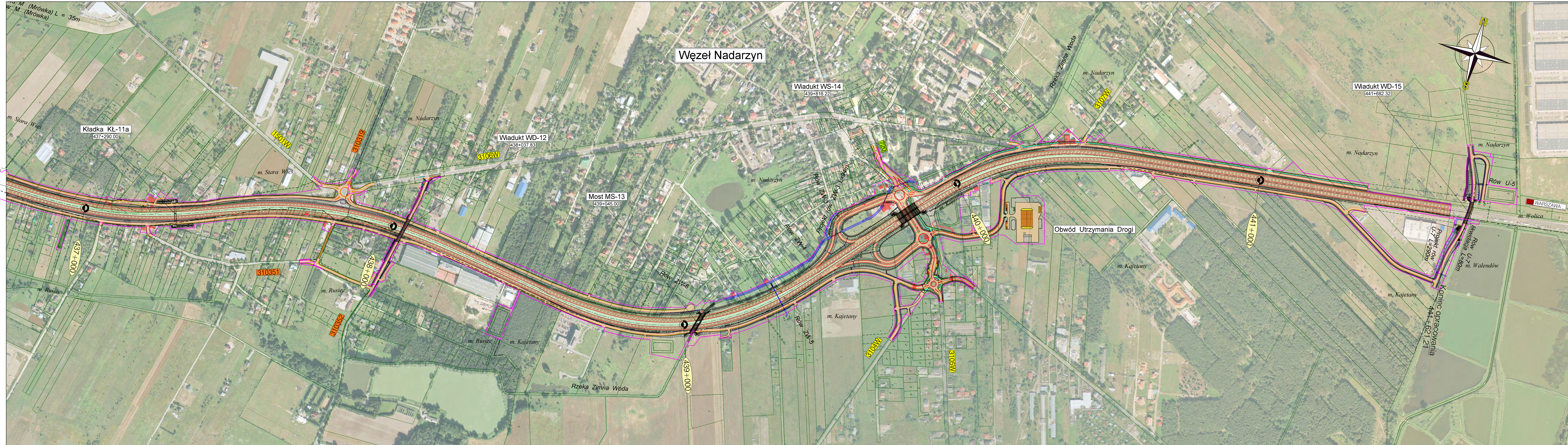
Stadium: Zaprojektowanie
Koncepcja Programowa

Tytuł rysunku: **Plan sytuacyjny**

Wzrost: wewn: PD-462

Stanowisko	Imię i nazwisko	Nr uprawnień	Podpis
Dobry projektant	mgr inż. Zenon Dobaczewski	MAZ0003/POOD/07	<i>Z. Dobaczewski</i>
Projektant	mgr inż. Robert Zalewski	MAZ0127/POOD/08	<i>R. Zalewski</i>
Projektant	mgr inż. Maciej Oczko	MAZ0012/POOD/10	<i>M. Oczko</i>
Projektant	mgr inż. Agnieszka Kowalczyk-Suwara	MAZ0403/POOD/10	<i>A. Kowalczyk-Suwara</i>
Projektant	mgr inż. Jarosław Badach	MAZ0136/POOD/12	<i>J. Badach</i>
Projektant	mgr inż. Maciej Sandecki	MAZ0141/POOD/12	<i>M. Sandecki</i>
Projektant	mgr inż. Rafał Grzeszczyk	MAZ0138/POOD/12	<i>R. Grzeszczyk</i>
Sprawdzający:	mgr inż. Andrzej Walczuk	SI-150/87	<i>A. Walczuk</i>
Nr. archiwalny:	Data opracowania:	Skala:	Nr rys.:
05.2013	05.2013	1:5000	2

Arkusz: 3



Oznaczenia

- Projektowana droga ekspresowa
- Projektowane drogi o nawierzchni asfaltowej
- Remonty nawierzchni dróg
- Projektowane chodniki
- Projektowane ścieżki rowerowe
- Projektowane ciągi pieszko - rowerowe
- Projektowane zbiorniki
- Przebudowa cieków melioracji podstawowej i rowów melioracyjnych
- Linia rozgraniczająca
- Czasowe zajęcia
- Granice ewidencyjne działek
- Rozbiórki budynków
- Stacja
- 720
- 4711W
- 150611W

ZAMAWIAJĄCY: **Generalna Dyrekcja Dróg Krajowych i Autostrad**
Oddział w Warszawie
 ul. Mińska 25, 03-808 Warszawa

JEDNOSTKA PROJEKTOWA: **BIURO PROJEKTOWO-BADAWCZE DRÓG I MOSTÓW**
Transprojekt-Warszawa Sp. z o.o.
 ul. Konieczynowa 11, 03-612 Warszawa
 tel.: (22) 832 29 15, fax: (22) 832 29 13, e-mail: warszawa@transwar.com

Stadium: **Koncepcja Programowa**

Zamierzenie budowlane: **Rozbudowa drogi krajowej nr 8 do parametrów drogi ekspresowej na odcinku: od węzła z drogą wojewódzką nr 579 w Radziejowicach do węzła Paszków z drogą wojewódzką nr 721 w Wolicy**

Nr zlec. wewn.: PD-462	Tytuł rysunku: Plan sytuacyjny		
Stanowisko	Imię i nazwisko	Nr uprawnień	Podpis
Główny projektant:	mgr inż. Zenon Dobaczewski	MAZ/0003/POOD/07	<i>Z. Dobaczewski</i>
Projektant:	mgr inż. Robert Zalewski	MAZ/0127/POOD/08	<i>R. Zalewski</i>
Projektant:	mgr inż. Maciej Oczko	MAZ/0012/POOD/10	<i>M. Oczko</i>
Projektant:	mgr inż. Agnieszka Kowalczyk-Suwara	MAZ/0403/POOD/10	<i>A. Kowalczyk-Suwara</i>
Projektant:	mgr inż. Jarosław Badach	MAZ/0136/POOD/12	<i>J. Badach</i>
Projektant:	mgr inż. Maciej Sandecki	MAZ/0141/POOD/12	<i>M. Sandecki</i>
Projektant:	mgr inż. Rafał Grzeszczyk	MAZ/0138/POOD/12	<i>R. Grzeszczyk</i>
Sprawdzający:	mgr inż. Andrzej Walczuk	SI-150/87	<i>A. Walczuk</i>
Nr. archiwalny:	Data opracowania: 05.2013	Skala: 1:5000	Nr rys.: 2
			4