

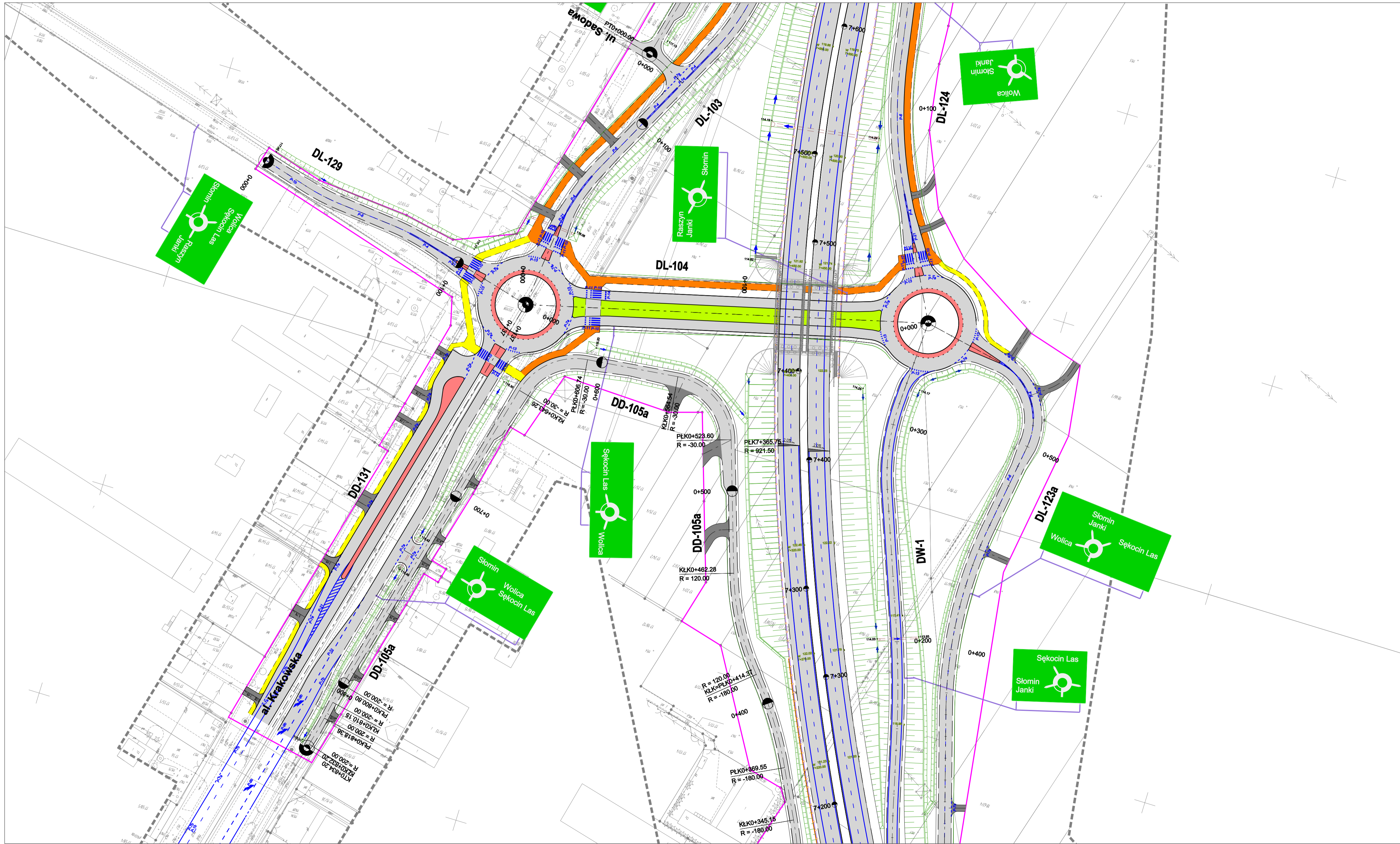




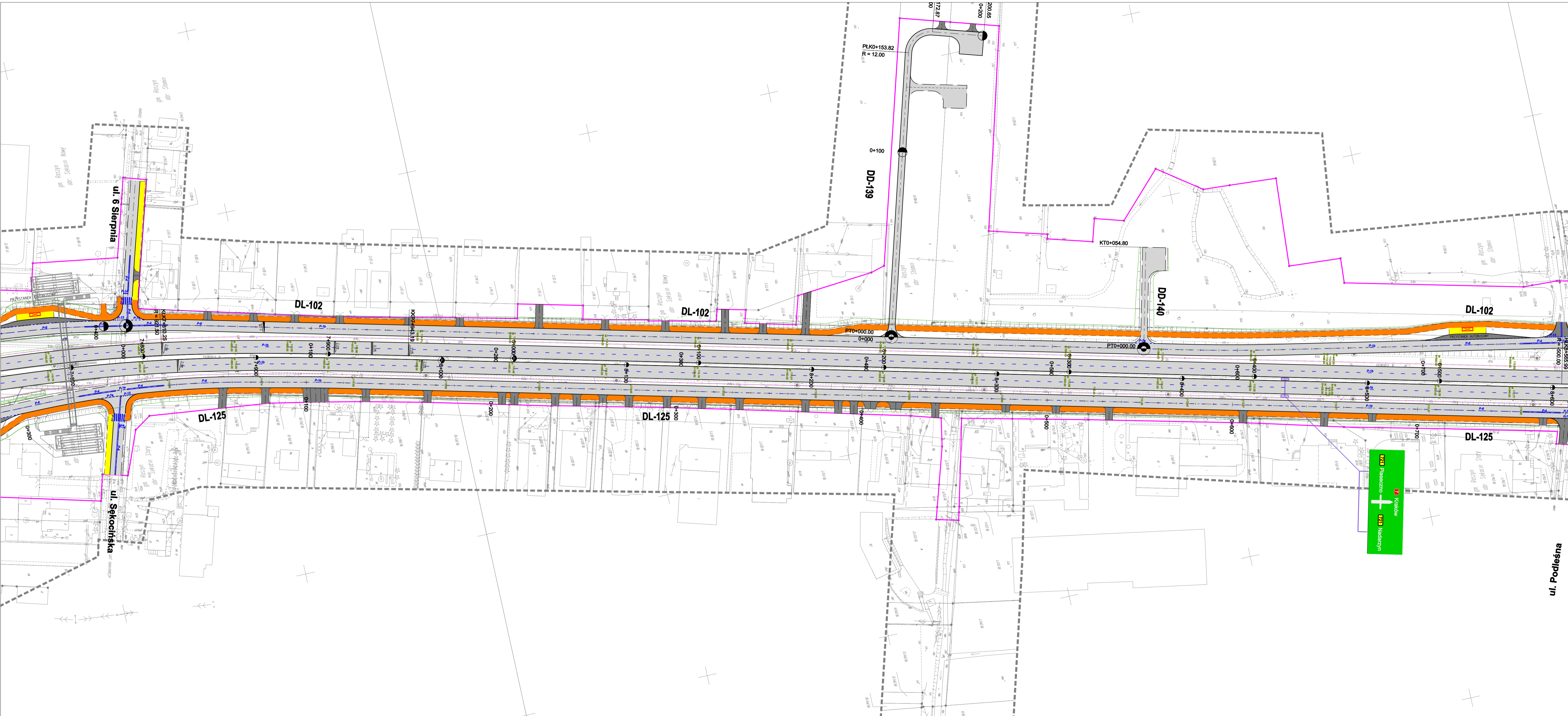
- rys. 2.1
- rys. 2.1a
- rys. nr 2.2
- rys. nr 2.3a
- rys. nr 2.3

ZAMAWIAJĄCY		 <b>GDDKIA</b>		03-808 WARSZAWA ul. Mińska 25 tel. (22) 810 39 84 fax (22) 810 04 12	
BIURO PROJEKTOWE		 <b>DHW</b>		DHV POLSKA Sp. z o.o. ul. Domaniewska 41 02-672 Warszawa tel. (22) 806 28 02; fax (22) 606 28 03 e-mail: dhwpol@dhv.pl	
FUNKCJA	IMI I NAZWISKO	BRANŻA	SPECJALNOŚĆ/INNE UPRAWNIENIA	PODPIS	
Projektant:	mgr inż. Sławomir Dzielni	drogi	drogi	MAZ/0606/2009/04	
Opisowca:	mgr inż. Magdalena Pietruszewska	drogi	drogi		
		drogi	drogi		
Sprawdzający:	mgr inż. Krystyna Jastrzebska	konstr.-bud.	we	326/01	
Nazwa i adres obiektu budowlanego:					
<b>DROGA EKSPRESOWA S8 NA ODCINKU SALOMEA-WOLICA WRAZ Z POWIĄZANIEM Z DROGĄ KRAJOWĄ NR 7</b> Etap II - Przebudowa drogi krajowej nr 7 do parametrów GP od węzła Janki Małe do skrzyżowania z drogą wojewódzką nr 721 w m. Sękocin Las wraz z przebudową tego skrzyżowania					
Temat:					
<b>KONCEPCJA PROGRAMOWA</b> <b>TOM VI - KONCEPCJA ORGANIZACJI RUCHU</b>					
Nazwa rysunku:					
Plan sytuacyjny Droga krajowa nr 7 od km 6+900 do km 7+900					
Nr umowy:	Branża:	Stadium:	Skala:	Data:	Rewizja:
2512/2009	Drogi	KP	1:1000	10.2010	00
					Nr rys:
					VI-2.1



- rys. 2.1
- rys. 2.1a
- rys. nr 2.2
- rys. nr 2.3a
- rys. nr 2.3

ZAMAWIAJĄCY				03-808 WARSZAWA ul. Mińska 25 tel. (22) 810 39 84 fax (22) 810 04 12	
BIURO PROJEKTOWE				DHV POLSKA Sp. z o.o. ul. Domaniewska 41 02-672 Warszawa tel. (22) 606 28 02 ; fax (22) 606 28 03 e-mail: dhvpolska@dhv.pl	
FUNKCJA	IMIĘ I NAZWISKO	BRANŻA	SPECJALNOŚĆ/NR UPRAWNIEN	PODPIS	
Projektant:	mgr inż. Sławomir Dzięwit	drogi	MAZ/0196/P/000/04		
Opracował:	mgr inż. Magdalena Pietruszewska	drogi			
		drogi			
		drogi			
Sprawdzający:	mgr inż. Kryszyna Jastrzębska	konstr.-bud.	Wz 326/01		
Nazwa i adres obiektu budowlanego:					
<b>DROGA EKSPRESOWA S8 NA ODCINKU SALOMEA-WOLICA WRAZ Z POWIĄZANIEM Z DROGĄ KRAJOWĄ NR 7</b> Etap II - Przebudowa drogi krajowej nr 7 do parametrów GP od węzła Janki Małe do skrzyżowania z drogą wojewódzką nr 721 w m. Sekocin Las wraz z przebudową tego skrzyżowania					
Temat:					
<b>KONCEPCJA PROGRAMOWA</b> <b>TOM VI - KONCEPCJA ORGANIZACJI RUCHU</b>					
Nazwa rysunku:					
Plan sytuacyjny Droga krajowa nr 7 od km 7+200 do km 7+600					
Nr umowy:	Branża:	Stadium:	Skala:	Data:	Revizja:
251/2009	Drogi	KP	1:1000	10.2010	00
					Nr rys:
					VI-2.2



rys. 2.1  
rys. 2.1a  
rys. nr 2.2  
rys. nr 2.3a  
rys. nr 2.3

ul. Podleśna

ZAMAWIAJĄCY

**GDDKiA**

03-808 WARSZAWA  
ul. Mińska 25  
tel. (22) 810 39 84  
fax (22) 810 04 12

BIURO PROJEKTOWE

**DHV**

DHV POLSKA Sp. z o.o.  
ul. Domaniewska 41  
02-672 Warszawa  
tel. (22) 606 28 02 ; fax (22) 606 28 03  
e-mail: dhvpolska@dhv.pl

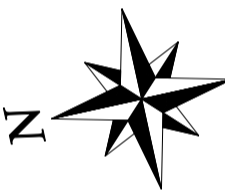
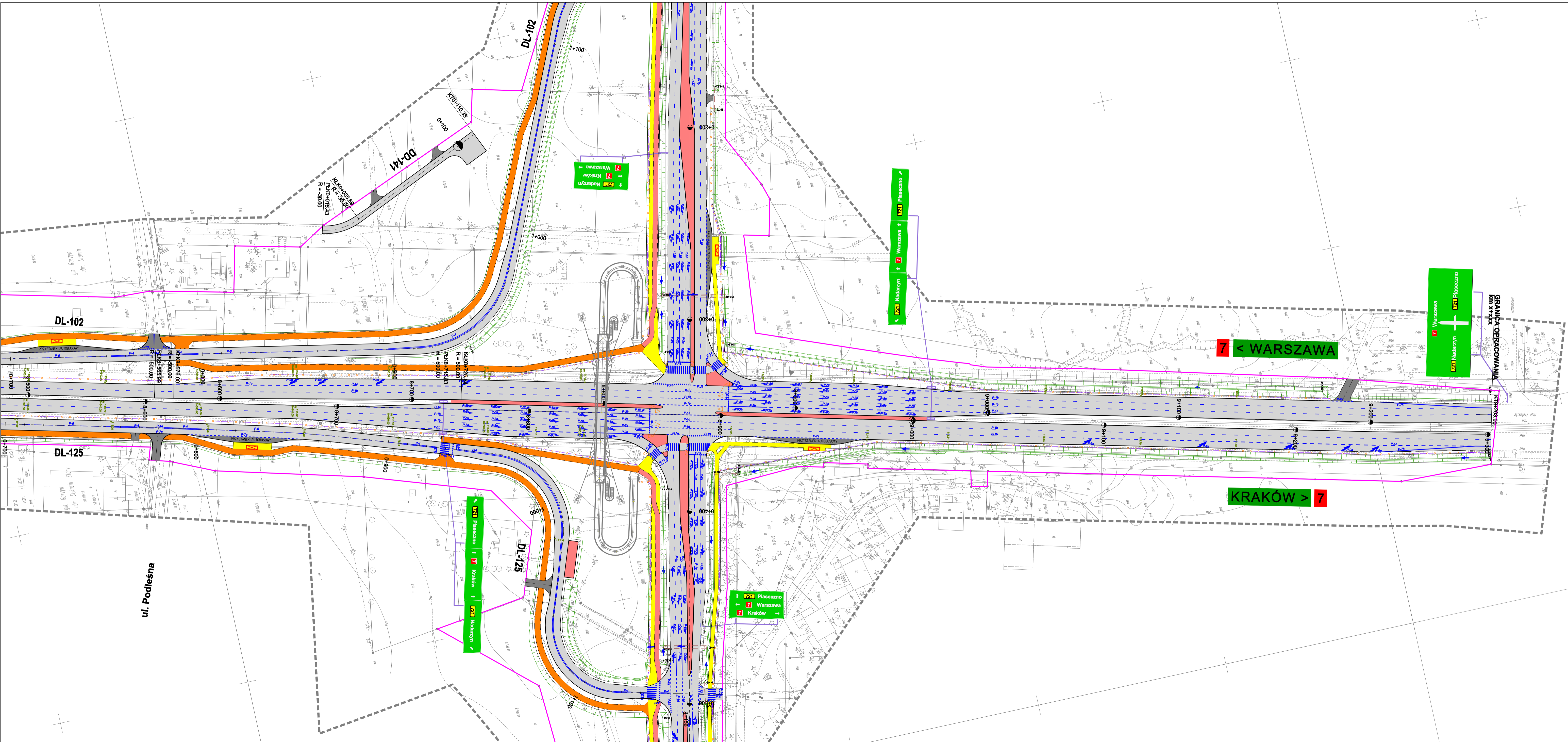
FUNKCJA	IME I NAZWISKO	BRANŻA	SPECJALNOŚĆ/NR UPRAWNIEN	PODPIS
Projektant:	mgr inż. Sławomir Dzięwit	drogi	drogowe MAZ/036/2000/04	
Opracował:	mgr inż. Magdalena Pietruszewska	drogi		
		drogi		
		drogi		
Sprawdzący:	mgr inż. Krystyna Jaszczyńska	konstr.-bud.	wo 326/01	

Nazwa i adres obiektu budowlanego:  
**DROGA EKSPRESOWA S8 NA ODCINKU SALOMEA-WOLICA WRAZ Z POWIĄZANIEM Z DROGĄ KRAJOWĄ NR 7**  
Etap II - Przebudowa drogi krajowej nr 7 do parametrów GP od węzła Janki Małe do skrzyżowania z drogą wojewódzką nr 721 w m. Sękocin Las wraz z przebudową tego skrzyżowania

Temat:  
**KONCEPCJA PROGRAMOWA  
TOM VI - KONCEPCJA ORGANIZACJI RUCHU**

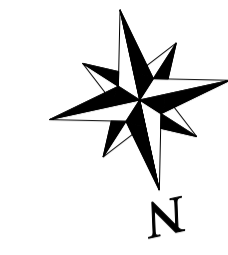
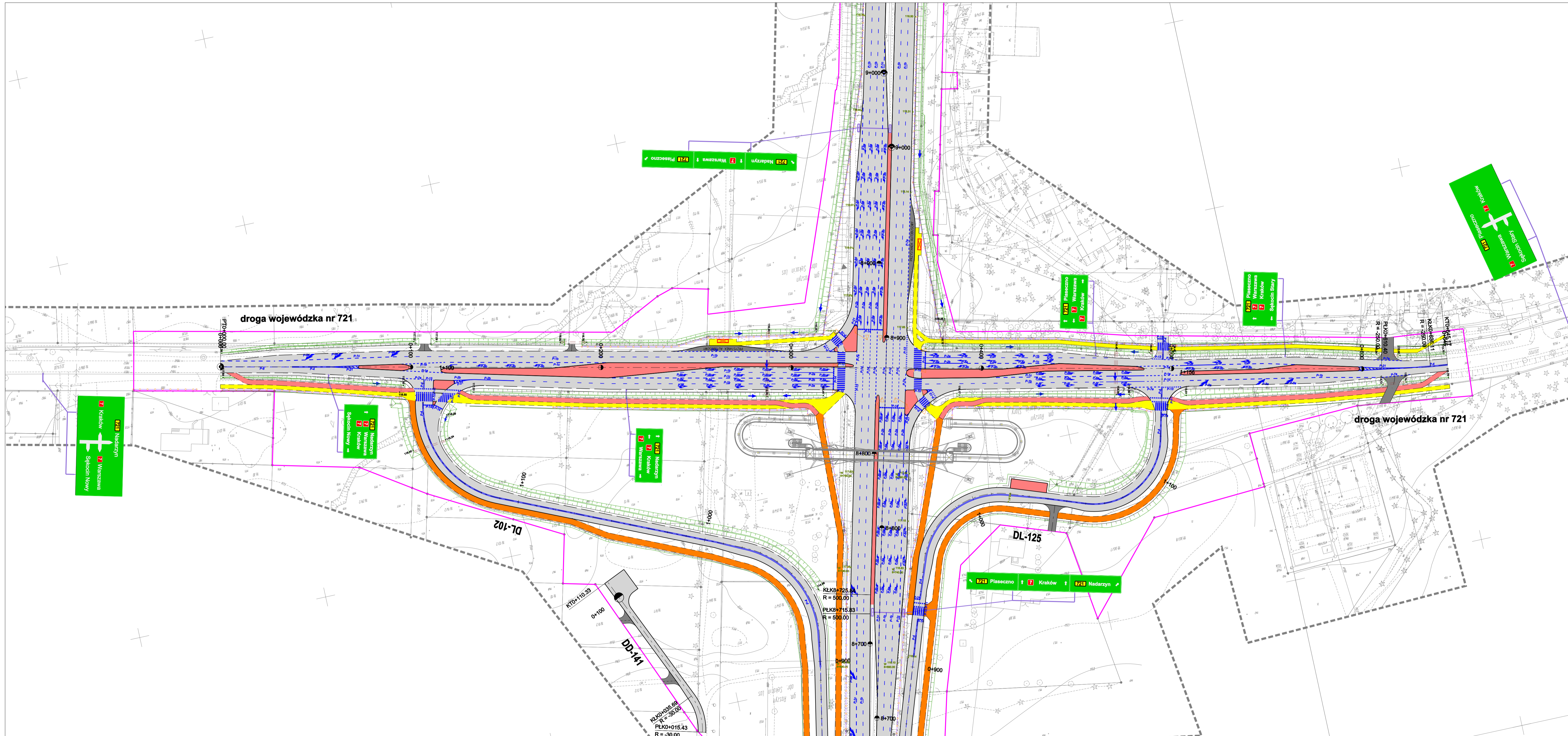
Nazwa rysunku:  
**Plan sytuacyjny  
Droga krajowa nr 7 od km 7+900 do km 8+600**

Nr umowy:	Branża:	Stadium:	Skala:	Data:	Revizja:	Nr rys:
251/2009	Drogi	KP	1:1000	10.2010	00	VI-2.3



rys. 2.1  
rys. 2.1a  
rys. nr 2.2  
rys. nr 2.3a  
rys. nr 2.3

<b>ZAMAWIAJĄCY</b> 		03-808 WARSZAWA ul. Mińska 25 tel. (22) 810 39 84 fax (22) 810 04 12				
<b>BIURO PROJEKTOWE</b> 		DHV POLSKA Sp. z o.o. ul. Domaniewska 41 02-672 Warszawa tel. (22) 606 28 02; fax (22) 606 28 03 e-mail: dhvpolska@dhw.pl				
FUNKCJA	IME I NAZWISKO	BRANŻA	SPECJALNOŚĆ/NR UPRAWNIEN	PODPIS		
Projektant:	mgr inż. Sławomir Dzięwił	drogi	drogi			
Opracował:	mgr inż. Magdalena Pietruszewska	drogi	MAZ/036/2009/04			
		drogi				
		drogi				
Sprawdzący:	mgr inż. Krystyna Jasztarżewska	konstr.-bud.	wa 326/01			
Nazwa i adres obiektu budowlanego: <b>DROGA EKSPRESOWA S8 NA ODCINKU SALOMEA-WOLICA WRAZ Z POWIĄZANIEM Z DROGĄ KRAJOWĄ NR 7</b> Etap II - Przebudowa drogi krajowej nr 7 do parametrów GP od węzła Janki Małe do skrzyżowania z drogą wojewódzką nr 721 w m. Sękocin Las wraz z przebudową tego skrzyżowania						
Temat: <b>KONCEPCJA PROGRAMOWA                  TOM VI - KONCEPCJA ORGANIZACJI RUCHU</b>						
Nazwa rysunku: <b>Plan sytuacyjny                  Droga krajowa nr 7 od km 8+600 do km 9+300</b>						
Nr umowy:	Branża:	Stadium:	Skala:	Data:	Revizja:	Nr rys:
251/2009	Drogi	KP	1:1000	10.2010	00	VI-2.4



- rys. 2.1
- rys. 2.1a
- rys. nr 2.2
- rys. nr 2.3a
- rys. nr 2.3

<b>ZAMAWIAJĄCY</b> 		03-808 WARSZAWA ul. Mińska 25 tel. (22) 610 39 84 fax (22) 610 04 12		
<b>BIURO PROJEKTOWE</b> 		DHV POLSKA Sp. z o.o. ul. Domaniewska 41 02-672 Warszawa tel. (22) 606 28 02; fax (22) 606 28 03 e-mail: dhvpolska@dhv.pl		
FUNKCJA	IME I NAZWISKO	BRANŻA	SPECJALNOŚĆ/NR UPRAWNIEN	PODPIS
Projektant:	mgr inż. Sławomir Dzięwił	drogi	MAZ.0396/P.000/04	
Opracował:	mgr inż. Magdalena Pietruszewska	drogi		
		drogi		
		drogi		
Sprawdzący:	mgr inż. Krysztyna Jastrzębska	konstr.-bud.	Wz 326/01	
Nazwa i adres obiektu budowlanego: <b>DROGA EKSPRESOWA S8 NA ODCINKU SALOMEA-WOLICA WRAZ Z POWIĄZANIEM Z DROGĄ KRAJOWĄ NR 7</b> Etap II - Przebudowa drogi krajowej nr 7 do parametrów GP od węzła Janki Małe do skrzyżowania z drogą wojewódzka nr 721 w m. Sekocin Las wraz z przebudową tego skrzyżowania				
Temat: <b>KONCEPCJA PROGRAMOWA          TOM VI - KONCEPCJA ORGANIZACJI RUCHU</b>				
Nazwa rysunku: <b>Plan sytuacyjny          Droga wojewódzka nr 721 od km 0+000 do km 0+645</b>				
Nr umowy:	Branża:	Skalę:	Data:	Rewizja:
251/2009	Drogi	KP	1:1000	10.2010
				00
				Nr rys:
				VI-2.5