

WÓLCZYŃSKA /Z/

TRASA MOSTU PÓŁNOCNEGO /GP/

ROKOKOWA /D/

WÓLCZYŃSKA /Z/

LIPIŃSKA /D/

TRASA MOSTU PÓŁNOCNEGO /GP/

SWARZĘDZKA /D/

WÓLCZYŃSKA /G/

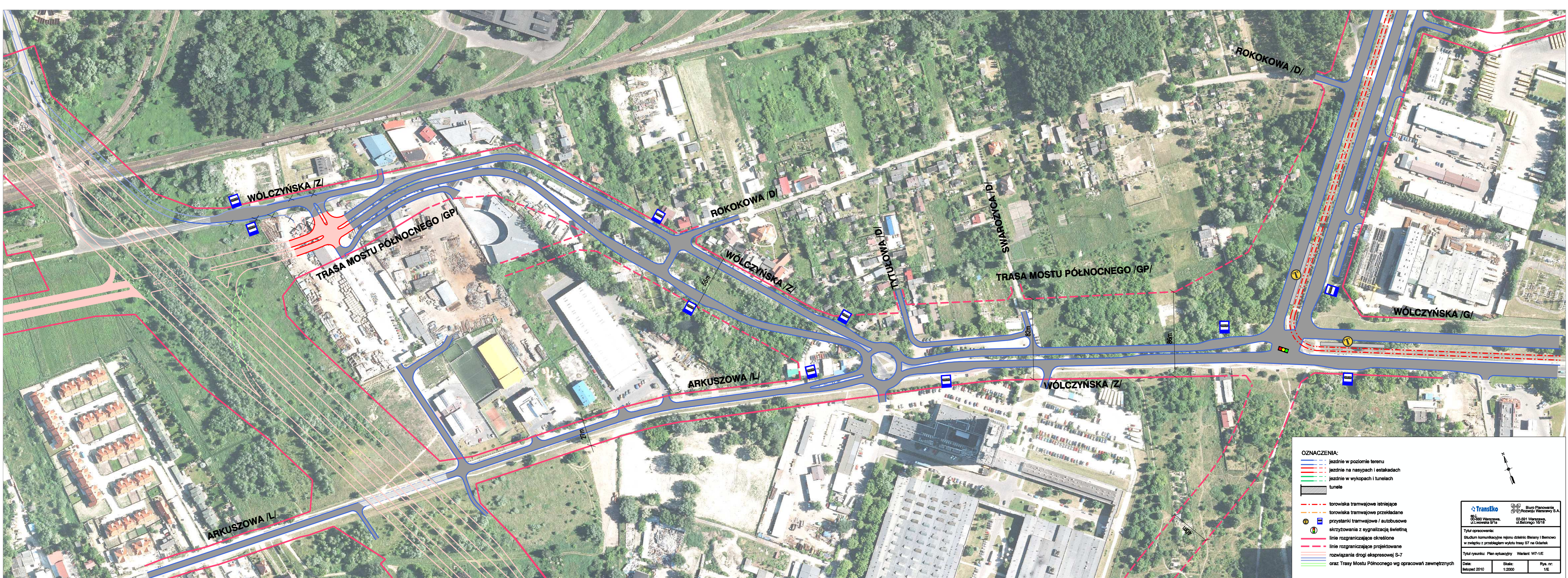
ARKUSZOWA /L/

WÓLCZYŃSKA /Z/

ARKUSZOWA /L/

- OZNACZENIA:**
- jezdnie w poziomie terenu
 - jezdnie na nasypach i estakadach
 - jezdnie w wykopach i tunelach
 - tunele
 - torowiska tramwajowe istniejące
 - torowiska tramwajowe przekładane
 - przystanki tramwajowe / autobusowe
 - skrzyżowania z sygnalizacją świetlną
 - linie rozgraniczające określone
 - linie rozgraniczające projektowane
 - rozwiązania drogi ekspresowej S-7
 - oraz Trasy Mostu Północnego wg opracowań zewnętrznych
 - proj. ścieżki rowerowe
 - proj. ciągi pieszo - rowerowe
 - proj. pasy rowerowe

		Biuro Planowania Rozwoju Warszawy S.A. SP. J. 00-660 Warszawa, ul. Lwowska 9/1a	02-591 Warszawa, ul. Batorego 16/18
Tytuł opracowania: Studium komunikacyjne rejonu dzielnic Bielany i Bemowo w związku z przebiegiem wylotu trasy S7 na Gdańsk			
Tytuł rysunku: Plan sytuacyjny Wariant: W7-1/E			
Data: listopad 2010	Skala: 1:1000	Rys. nr: 1/E	



- OZNACZENIA:**
- jezdnie w poziomie terenu
 - jezdnie na nasypach i estakadach
 - jezdnie w wykopach i tunelach
 - tunele
 - - - torowiska tramwajowe istniejące
 - - - torowiska tramwajowe przekładane
 - przystanki tramwajowe / autobusowe
 - skrzyżowania z sygnalizacją świetlną
 - linie rozgraniczające określone
 - - - linie rozgraniczające projektowane
 - rozwiązania drogi ekspresowej S-7
 - oraz Trasy Mostu Północnego wg opracowań zewnętrznych

Transko		Biuro Planowania i Rozwoju Warszawy S.A. 00-660 Warszawa, ul. Lwowska 9/18	02-551 Warszawa, ul. Batorego 16/18
Tytuł opracowania: Studium komunikacyjne rejonu dzielnicy Biały i Bemowo w związku z przebiegiem wylotu trasy S7 na Gdańsk			
Tytuł rysunku: Plan sytuacyjny Wariant W7-1/E			
Data: lipiec 2010	Skala: 1:2000	Rys. nr: 1/E	