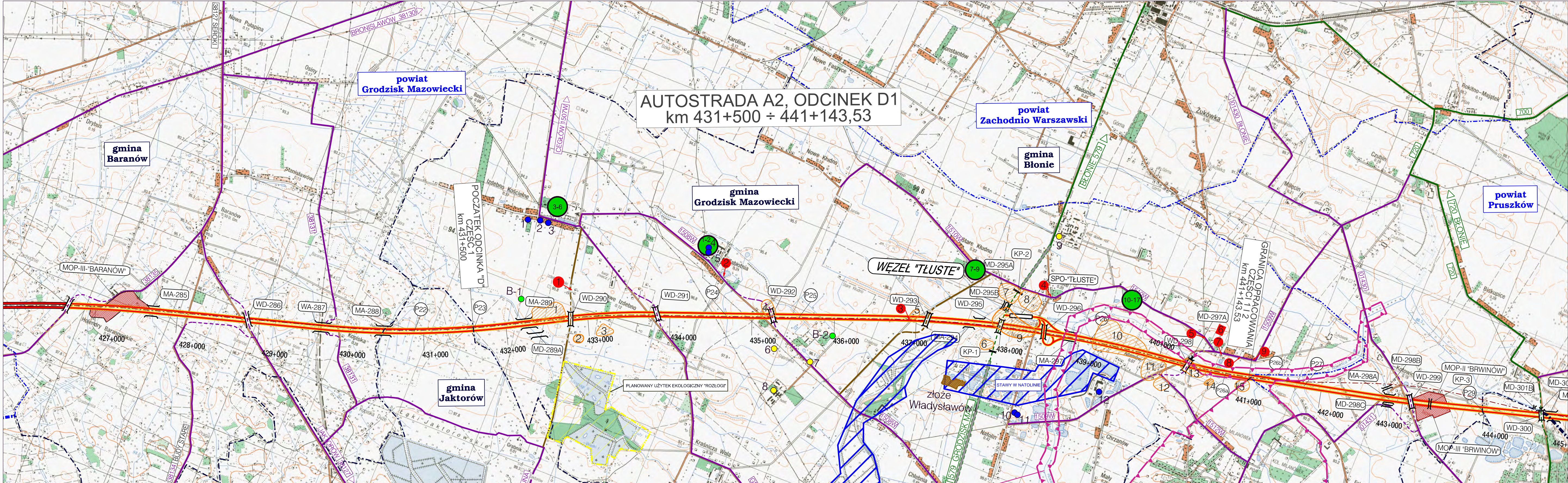


# AUTOSTRADA A2, ODCINEK D1 km 431+500 ÷ 441+143,53



## LEGENDA:

- |  |  |  |   |
|--|--|--|---|
|  | granice powiatów                         |  | stanowisko archeologiczne                   |
|  | granice gmin                             |  | obiekty stałe dziedzictwa kulturowego       |
|  | planowany użytek ekologiczny "Rozłogi"   |  | archiwalne otwory studzienne czwartorzędowe |
|  | pomnik przyrody                          |  | archiwalne otwory studzienne trzeciorzędowe |
|  | Warszawski Obszar Chronionego Krajobrazu |  | archiwalne otwory studzienne czwartorzędowe |
|  | inne obszary cenne przyrodniczo          |  | archiwalne otwory studzienne trzeciorzędowe |
|  |  |  | archiwalne otwory badawcze                  |
|  |  |  | złoża surowców mineralnych                  |

## ELEMENTY DZIEDZICTWA KULTURY

## ELEMENTY GEOLOGICZNE I HYDROGEOLOGICZNE

Nazwa i adres zadania:	AUTOSTRADA PŁATNA A-2 STRYKÓW-KONOTOPA ODC. D KM 431+500-441+143,53		
Branża:	OCHRONA ŚRODOWISKA	Skala:	1:25 000
Tytuł rysunku:	Uwarunkowania przyrodnicze, geologiczne, hydrogeologiczne i dziedzictwo kultury	Nr rys.	1.1
		Nr ark.	1/1