



granica inwentaryzacji siedlisk



wody powierzchniowe



ols



łęgowiejący ols



ols / szuwar trzcinowy i wielkoturzycowy



ols / olsowiejący łęg



łęg jesionowo-olszowy



nasadzenia sosnowe na siedlisku boru mieszanego świeżego



zdegradowana (przesuszona) łąka wilgotna



nieużytki porolne

Ślady bobrów:



tama



świeże zgryzy



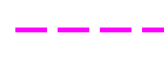
żeremia



projektowana jezdnia



projektowana droga serwisowa



istniejąca granica pasa drogowego



projektowana granica pasa drogowego

Gatunki ptaków z załącznika 1 Dyrektywy Ptasiej - żerujące:

- 1** bocian biały
- 2** dzięcioł czarny
- 3** dzięcioł syryjski

Gatunki ptaków z załącznika 1 Dyrektywy Ptasiej:

- 1** derkacz
- 2** dierzba gąsiorek
- 3** dzięcioł średni
- 4** lerka
- 5** pokrzewka jarzębata
- 6** słowik szary
- 7** świerszczak
- 8** trzcinniczek

Inne gatunki ptaków:

- |                         |                          |
|-------------------------|--------------------------|
| <b>1</b> cierniówka     | <b>16</b> pliszka siwa   |
| <b>2</b> drozd śpiewak  | <b>17</b> potrzos        |
| <b>3</b> dzięcioł duży  | <b>18</b> rudzik         |
| <b>4</b> dzwonec        | <b>19</b> sierpówka      |
| <b>5</b> gajówka        | <b>20</b> sikora bogatka |
| <b>6</b> grubodziób     | <b>21</b> sikora modra   |
| <b>7</b> grzywacz       | <b>22</b> sójka          |
| <b>8</b> kapturka       | <b>23</b> sroka          |
| <b>9</b> kopciuszek     | <b>24</b> strzyżyk       |
| <b>10</b> kos           | <b>25</b> trznadel       |
| <b>11</b> kowalik       | <b>26</b> wilga          |
| <b>12</b> łośówka       | <b>27</b> wrona          |
| <b>13</b> pełzacz leśny | <b>28</b> wróbel         |
| <b>14</b> piecuszek     | <b>29</b> zaganiacz      |
| <b>15</b> pierwiosnek   | <b>30</b> zięba          |

Gatunki płazów:

- 1** ropucha szara
- 2** żaba trawna
- 3** żaba wodna

Gatunki gadów:

- 1** jaszczurka zwinka
- 2** zaskroniec

Legenda / Legend

**ARUP**

Ove Arup & Partners International Limited Sp. z o.o.  
 Oddział w Polsce  
 Saski Crescent, ul. Królewska 16  
 00-103 Warszawa Poland  
 Tel +48 022 455 45 54 Fax +48 022 455 45 55  
 www.arup.com

Klient / Client

 **Generalna Dyrekcja  
 Dróg Krajowych i Autostrad**  
 Oddział w Warszawie

Generalna Dyrekcja Dróg Krajowych i Autostrad  
 Oddział w Warszawie  
 ul. Mińska 25, 03-808 Warszawa

Projekt / Job Title

Materiały do wniosku o wydanie  
 decyzji o środowiskowych  
 uwarunkowaniach dla rozbudowy  
 drogi krajowej nr 61 do parametrów  
 klasy GP na odcinku Legionowo -  
 Zegrze Południowe

Tytuł Rysunku / Drawing Title

Struktura ekologiczna w obszarze  
 oddziaływania przedsięwzięcia  
 Objasnienia

Skala na A3 / Scale at A3

1:10000

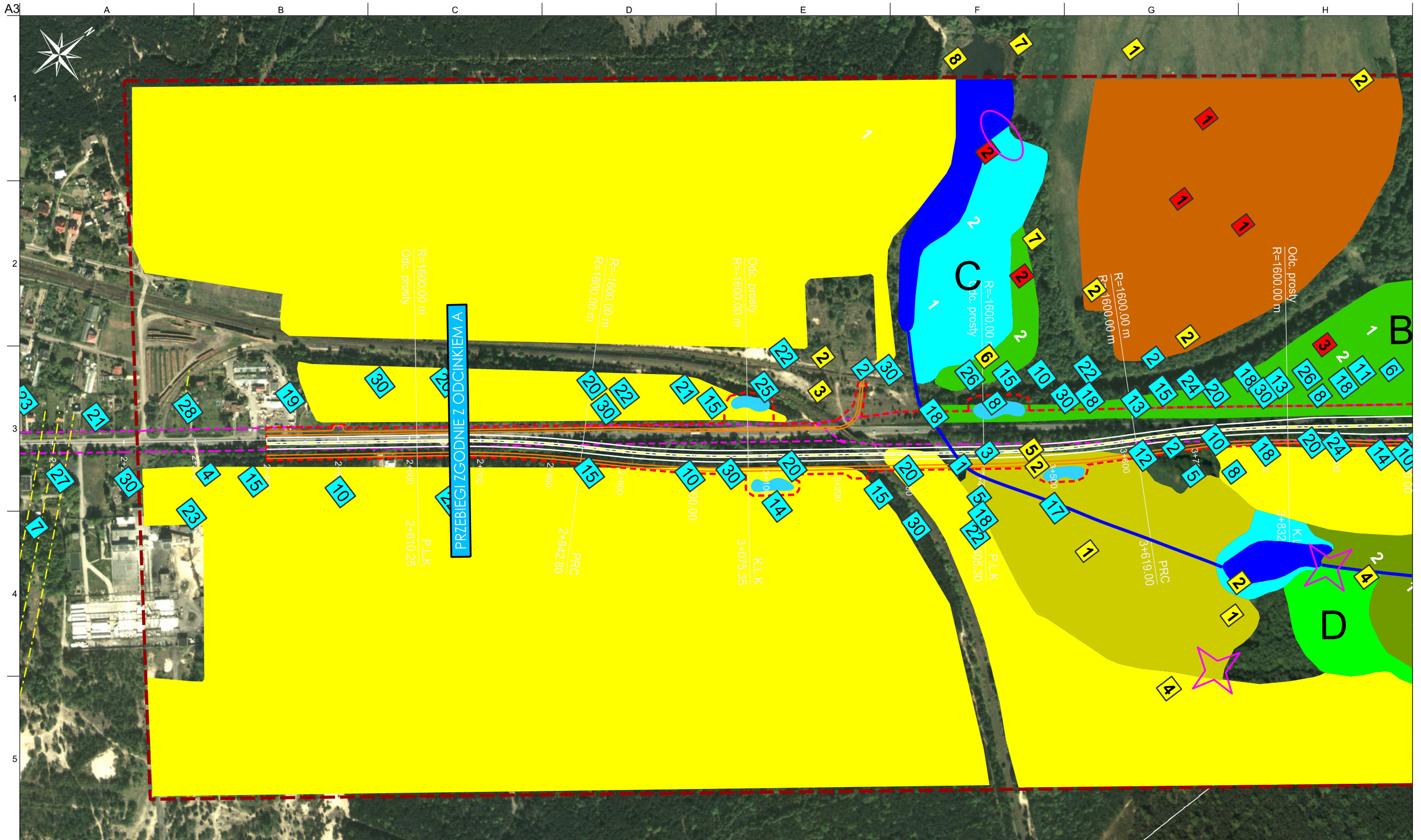
Faza Projektu / Drawing Status

Decyzja o środowiskowych uwarunkowaniach

Numer Projektu  
 Job No  
 125319

Numer Rysunku  
 Drawing No  
 MS-00

Wydanie  
 Issue  
 -



Legenda / Legend

# ARUP

Ove Arup & Partners International Limited Sp. z o.o.  
 Oddział w Polsce  
 Saski Crescent, ul. Królewska 16  
 00-103 Warszawa Poland  
 Tel +48 022 455 45 54 Fax +48 022 455 45 55  
 www.arup.com

Klient / Client

 **Generalna Dyrekcja  
 Dróg Krajowych i Autostrad**  
 Oddział w Warszawie

Generalna Dyrekcja Dróg Krajowych i Autostrad  
 Oddział w Warszawie  
 ul. Mińska 25, 03-808 Warszawa

Projekt / Job Title

Materiały do wniosku o wydanie decyzji o środowiskowych uwarunkowaniach dla rozbudowy drogi krajowej nr 61 do parametrów klasy GP na odcinku Legionowo - Zegrze Południowe

Tytuł Rysunku / Drawing Title

Struktura ekologiczna w obszarze oddziaływania przedsięwzięcia  
 Wariant BIII

Skala na A3 / Scale at A3

1:10000

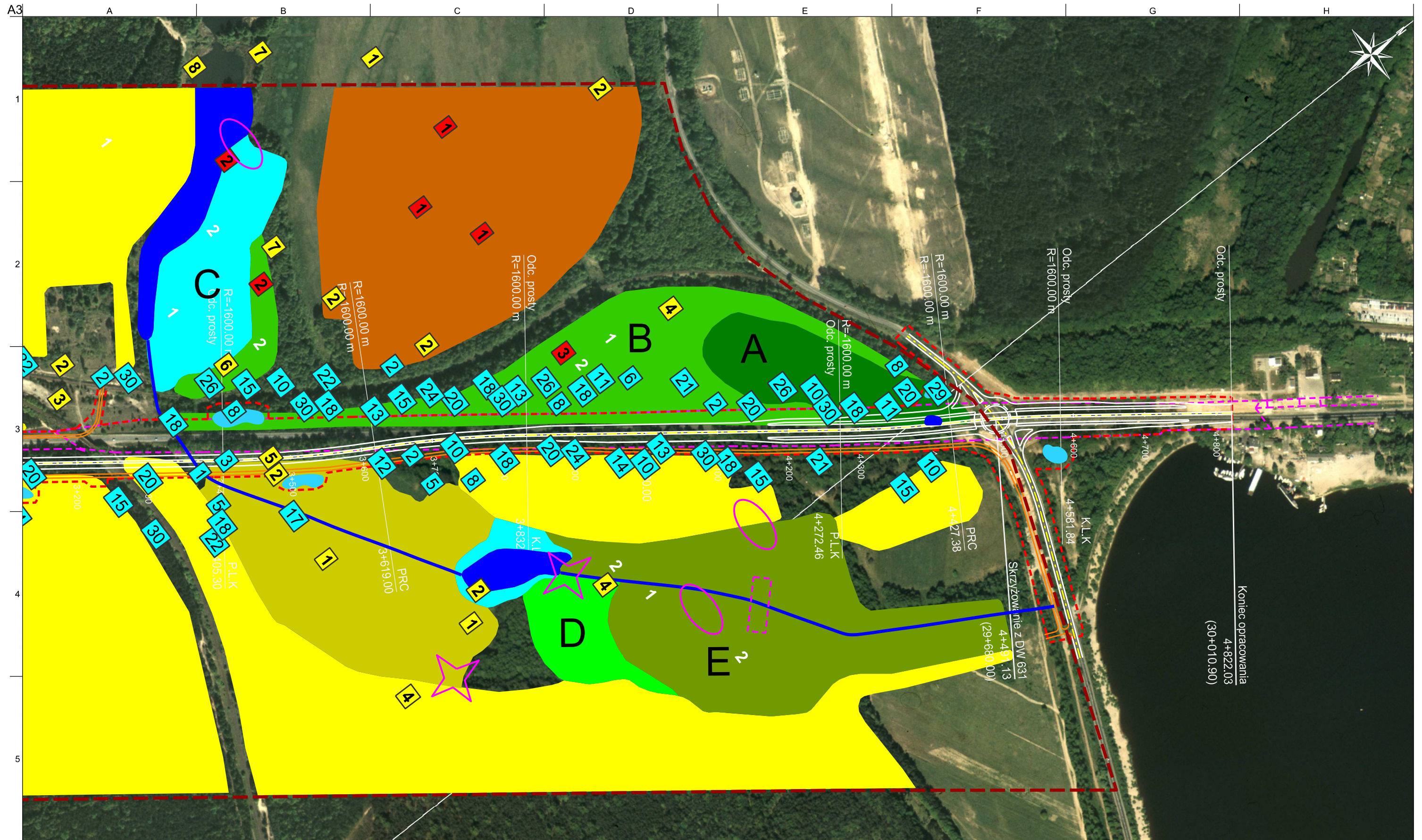
Faza Projektu / Drawing Status

Decyzja o środowiskowych uwarunkowaniach

Numer Projektu  
 Job No  
 125319

Numer Rysunku  
 Drawing No  
 MS-BIII-01

Wydanie  
 Issue  
 -



Legenda / Legend

# ARUP

Ove Arup & Partners International Limited Sp. z o.o.  
 Oddział w Polsce  
 Saski Crescent, ul. Królewska 16  
 00-103 Warszawa Poland  
 Tel +48 022 455 45 54 Fax +48 022 455 45 55  
 www.arup.com

Klient / Client

 **Generalna Dyrekcja  
 Dróg Krajowych i Autostrad**  
 Oddział w Warszawie

Generalna Dyrekcja Dróg Krajowych i Autostrad  
 Oddział w Warszawie  
 ul. Mińska 25, 03-808 Warszawa

Projekt / Job Title

Materiały do wniosku o wydanie  
 decyzji o środowiskowych  
 uwarunkowaniach dla rozbudowy  
 drogi krajowej nr 61 do parametrów  
 klasy GP na odcinku Legionowo -  
 Zegrze Południowe

Tytuł Rysunku / Drawing Title

Struktura ekologiczna w obszarze  
 oddziaływania przedsięwzięcia  
 Wariant BIII

Skala na A3 / Scale at A3

1:10000

Faza Projektu / Drawing Status

Decyzja o środowiskowych uwarunkowaniach

Numer Projektu  
 Job No  
 125319

Numer Rysunku  
 Drawing No  
 MS-BIII-02

Wydanie  
 Issue  
 -