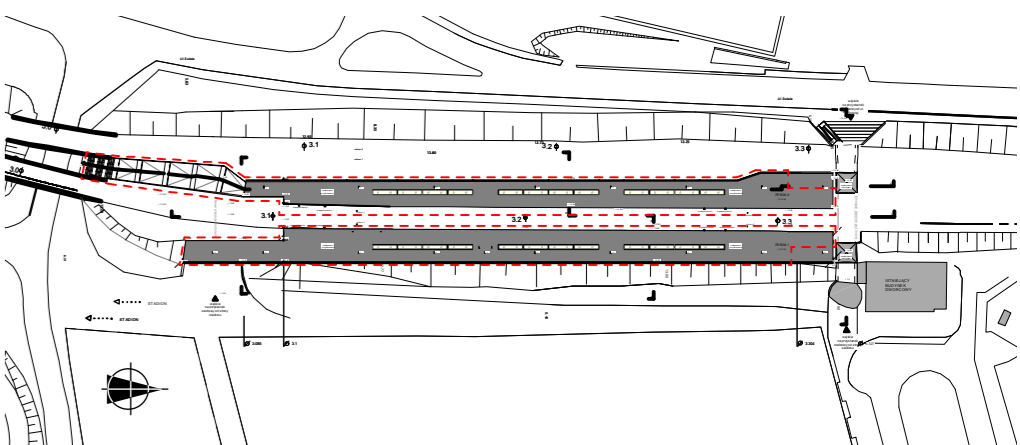


Specyficzne wytyczne branżowe jak np. fundamenty, instalacje sanitarne, wentylacyjne, elektryczne, trakcyjne, teletechniczne, sterowania ruchu itp. ujęte są w opracowaniach branżowych.

- legenda**
- Obiekty do wyburzenia
  - Zabudowa projektowana
  - Zabudowa istniejąca
  - Modernizacja



**PÖYRY** POYRY INFRA GmbH Rottelnweiler 22 D-79501 Lorrach POYRY INFRA Sp. z o.o. ul. Krupnicza 5/1 31-123 Kraków

INWESTOR: PKP Polskie Linie Kolejowe S.A. : 03-734 Warszawa, ul. Targowa 74

NAZWA OPRACOWANIA:  
**PROJEKT BUDOWLANY** przebudowy i budowy (modernizacji) linii średnicowej w układzie dalekobieżnym (linia nr 1 i 2) i w układzie podmiejskim (linia nr 447 i 448) na odcinku Warszawa Wschodnia - Warszawa Zachodnia łącznie ze stacjami oraz przystankami i tunelem średnicowym w układzie dalekobieżnym.

NAZWA ZADANIA INWESTYCYJNEGO:  
 Zadanie 2. Szlak linii podmiejskiej nr 448 od km 1 680 do km 3 929 z przystankami osobowymi Warszawa Powiśle i Warszawa Stadion

NAZWA OBIEKTU:  
 Perony z dojazdami, odwodnieniem i niezbędnymi instalacjami.

NAZWA PODOBIEKTU:  
 Przebudowa peronów na p.o. Warszawa Stadion.

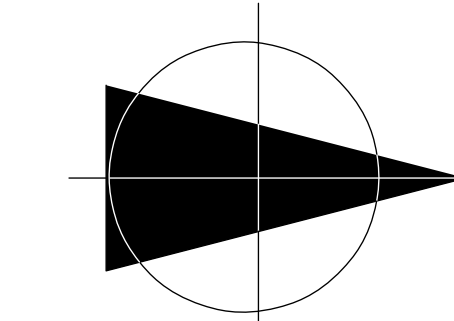
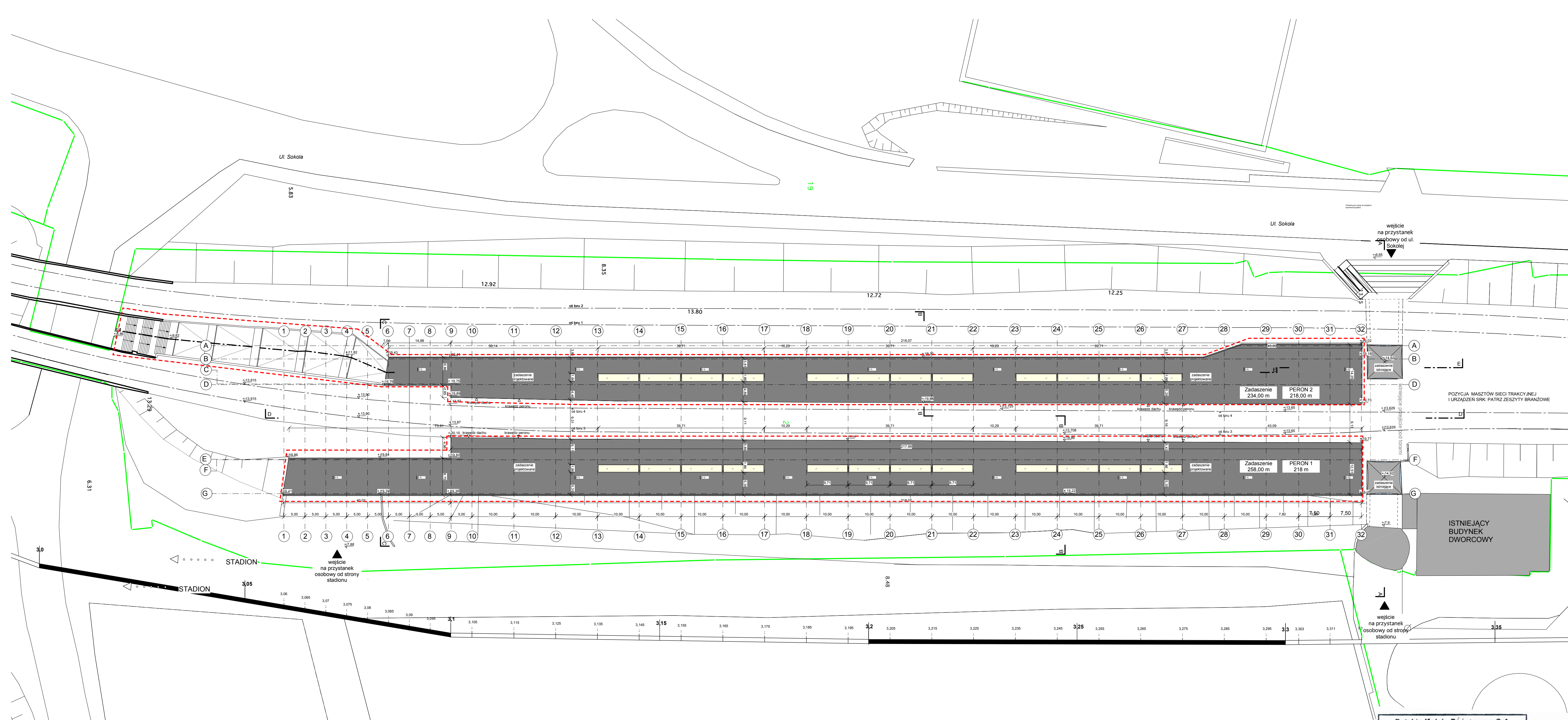
NR PODOBIEKTU:  
 2PB/P2-1-A

BRANŻA:  
 Architektura

NAZWA RYSUNKU:  
 plan orientacyjny rozbiórka/nový obiekt/obiekty istniejący

NR RYSUNKU / Skala:  
 2PB/P2-1-A-1 / 1:500

PROJEKTANT:	IMIĘ I NAZWISKO:	NR UPRAWNIENI:	PODPIS:	DATA:
WSPÓŁPRACUJĄCY:	GKA-Solutions GmbH Dipl.-Ing. Bernhard Goessler	3424/05/UIC	<i>[Signature]</i>	01.2010
SPRAWDZAJĄCY:	Dipl. - Ing. Krzysztof Wawrzyniak	1/09/UIC	<i>[Signature]</i>	01.2010
	Dipl. - Ing. Piotr Foynski	1/09/UIC	<i>[Signature]</i>	01.2010



**Polskie Koleje Państwowe S.A.**  
 Odształt Gospodarki i Inwestycyjności  
 w Warszawie  
 Wydział Geodezji  
 Kolejowy Ośrodek Dokumentacji  
 Geodezyjnej i Kartograficznej  
 W obszarze oznaczonym linią kolorem: *czarna*  
*przebiegiem*  
 sekcja nr *02-NR.02.02-NR.02.06-NR.02.07-NR.02*  
 dokonano aktualizacji treści mapy kolejowej  
 sytuacyjno-wysokościowej, dokumenty z pomiaru  
 sytuacyjnego przyjęto do zarchiwu  
 w dniu: *19.06.2009* i zalewionowano  
 pod nr: *NR.02.02.02-NR.02.06-NR.02.07-NR.02*  
 Niniejsza mapa może służyć  
 do celów projektowych  
 Projektowane i wykonywane w tym celu  
 prace geodezyjne i kartograficzne wykonuje  
 i udziela na budowę podlegająca w tym celu  
 przez jednostki uprawnione do wykonywania  
 prac geodezyjnych na terenie zamkniętym.  
 Warszawa, dn. *18.06.2009*

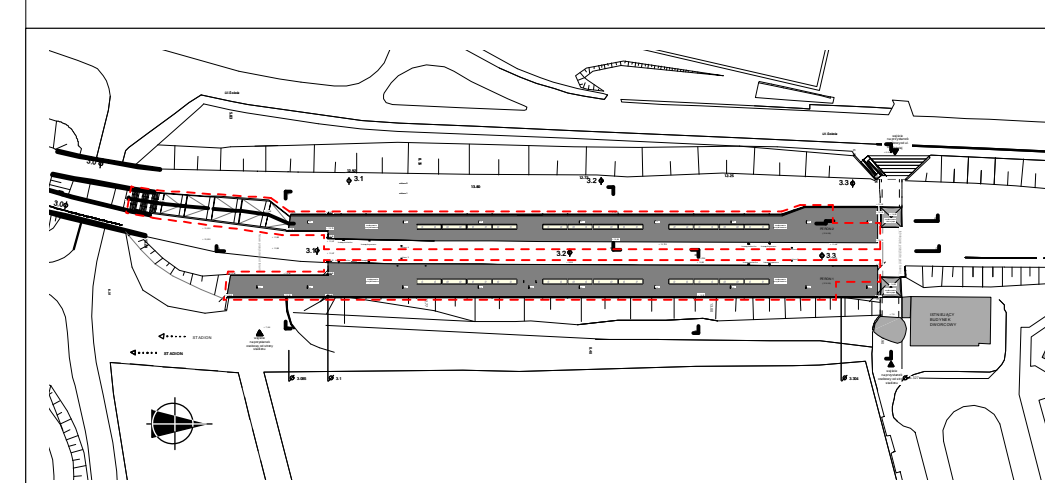
330016745  
 PRZEDSIĘBIORSTWO  
 GEODEZYJNO-KARTOGRAFICZNE  
 OPGK WROCLAW Spółka z o.o.  
 al. Kasztanowa 18-20, 53-125 WROCLAW  
 tel. (071) 373 23 08, fax (071) 373 28 68  
 NIP 899-02-02-912 (6)  
 OPGK WROCLAW Spółka z o.o.  
 mgr inż. *Grzegorz Szafarski*  
 Główny inżynier, Świadectwo N 1983  
 Ministra Gospodarki  
 Przemysłu i Budownictwa

**UZGODNIENIA MIĘDZYBRANŻOWE**  
 Projektu architektonicznego - budowlanego pn.  
 wykonanego w ramach Zadania inwestycyjnego nr 2

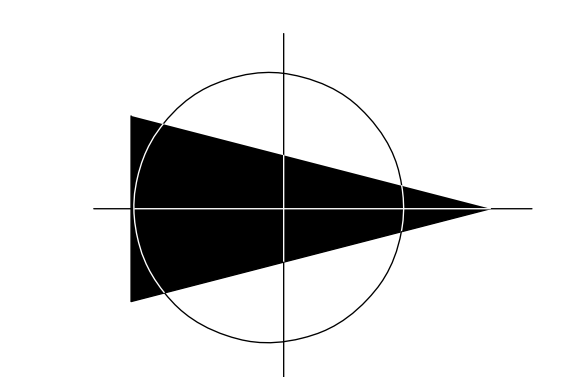
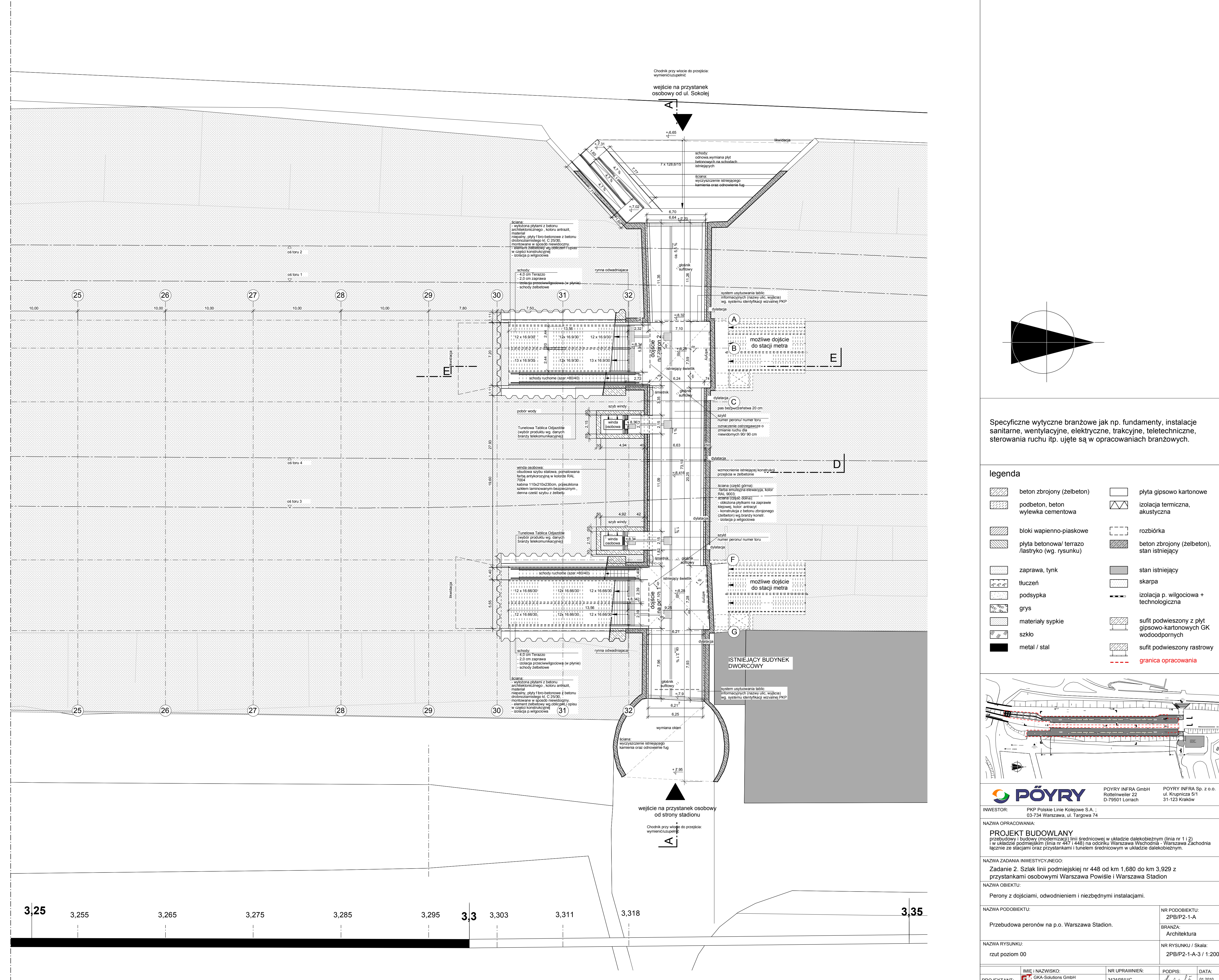
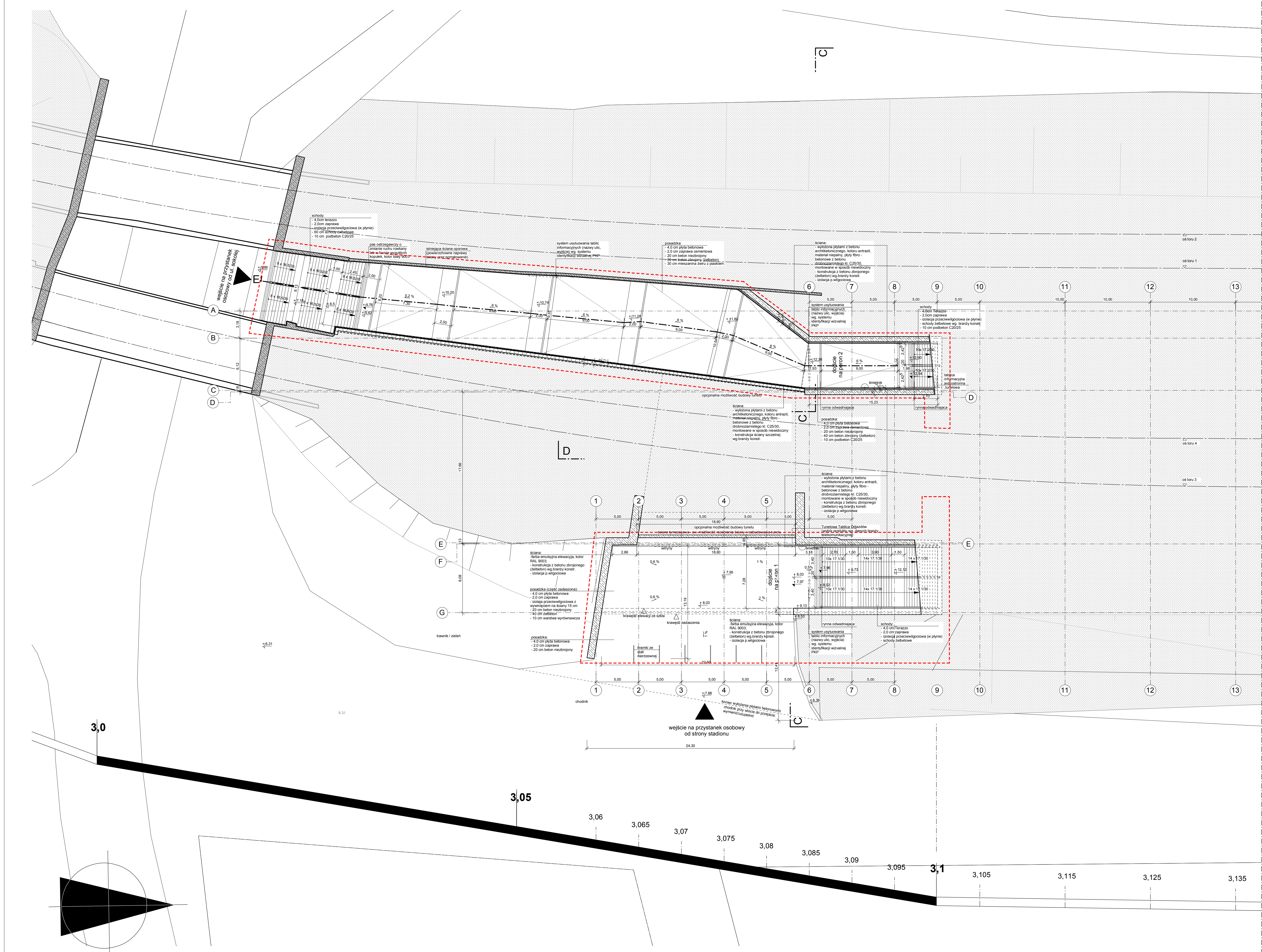
Lp.	Opracowane projekty branżowe dla Zadania inwestycyjnego nr 1	Projektant / Projektanci	Nr uprawnień budowlanych	Uzgodniam projekt wymieniony w tytule tabeli, który jest związany z moim projektem /podpis/	Data uzgodnienia
1	Projekt układu torowego	Inż. Witold Piaseczny	RP-Upr.337/92		
2	Projekt odwodnienia	Inż. Edward Figa	Upr. 92/2000		
3	Projekt urządzeń sterowania ruchem kolejowym (SRK)	Mgr inż. Paweł Olszewski Mgr inż. Witold Żyła Inż. Janusz Kempny	WRR-1-7131-1/2003 MAZ/0505/POOKL/05 OIK4-Z-172/2000		
4	Projekty w zakresie telekomunikacji	Mgr inż. Marian Biały	1476/99		
5	Sieć transmisji danych dla potrzeb sterowania i kierowania ruchem kolejowym i innymi systemami	Mgr inż. Marian Biały	1476/99		
6	Projekty obiektów inżynierskich				
6.1.	Konstrukcja	Mgr inż. Zbigniew Bucior-Lorenc	WKP/0259/POOM/07		
		Mgr inż. Artur Fojt	7131/142/9/2001		
		Inż. Józef Wesolowski	BZP3d-115-1/89		
		Mgr inż. Stanisław Kotulski	ONB1f907/714/66		
		Inż. Czesław Prędoła	MAZ/0184/POOM/04		
		Mgr inż. Edward Garbowski	ONB907u-53/73		
Mgr inż. Marian Olander	GP IV-63/103/75				
6.2.	Architektura	Dipl.-Inż. Bernhard Gossler	3423/05/UJC		
6.3.	Instalacje sanitarne wod-kan	Mgr inż. Edward Figa	Upr. 92/2000		

6.4.	Instalacje elektryczne i oświetlenie				
6.5	Instalacje teletechniczne				
7	Projekty peronów				
7.1.	Konstrukcja	Mgr inż. Tomasz Bączyk	55/P/99		
7.2.	Architektura	Dipl.-Inż. Bernhard Gossler	3423/05/UJC		
7.3.	Odwodnienie	Mgr inż. Edward Figa	Upr. 92/2000		
7.4.	Instalacje elektryczne i oświetlenie	Inż. Anna Witkowska	NB-7210/205/79		
7.5.	Instalacje teletechniczne	Mgr inż. Marian Biały	1476/99		
8	Projekty obiektów kubaturowych				
8.1.	Architektura	Dipl.-Inż. Bernhard Gossler	3423/05/UJC		
8.2.	Konstrukcja	Mgr inż. Jerzy Banaszak	392/PW/92		
8.3.	Instalacje elektryczne i oświetlenie	Inż. Anna Witkowska	NB-7210/205/79		
8.4.	Instalacje teletechniczne	Mgr inż. Marian Biały	1476/99		
9	Projekty dróg, ulic, placów, parkingów	Mgr inż. Jan Bomba	WZDP-19/906/ UPR.289/74		
10	Sieć megafonowa nagłośnienia i urządzenia wizualnej informacji i zegarowa	Mgr inż. Marian Biały	1476/99		
11	Projekty głównych tras kanalizacji kablowej	Inż. Andrzej Schindler	UJAN 267/87		
12	Projekt sieci trakcyjnej	Mgr inż. Jacek Kukielczyński	GP.17342/100/TO/94		
13	Projekt elektroenergetyczny linii i urządzeń zasilających SN	Inż. Anna Witkowska	NB-7210/205/79		
14	Projekty elektroenergetyczne linii wraz z zasilaniem do 1kV	Inż. Anna Witkowska	NB-7210/205/79		
15	Projekty na usunięcie kolizji z liniami isieciami: - elektroenergetycznymi - ciepłymi - wod-kan...	Inż. Anna Witkowska Mgr inż. Edward Figa	NB-7210/205/79 Upr. 92/2000		

Specyficzne wytyczne branżowe jak np. fundamenty, instalacje sanitarne, wentylacyjne, elektryczne, trakcyjne, teletechniczne, sterowania ruchu itp. ujęte są w opracowaniach branżowych.

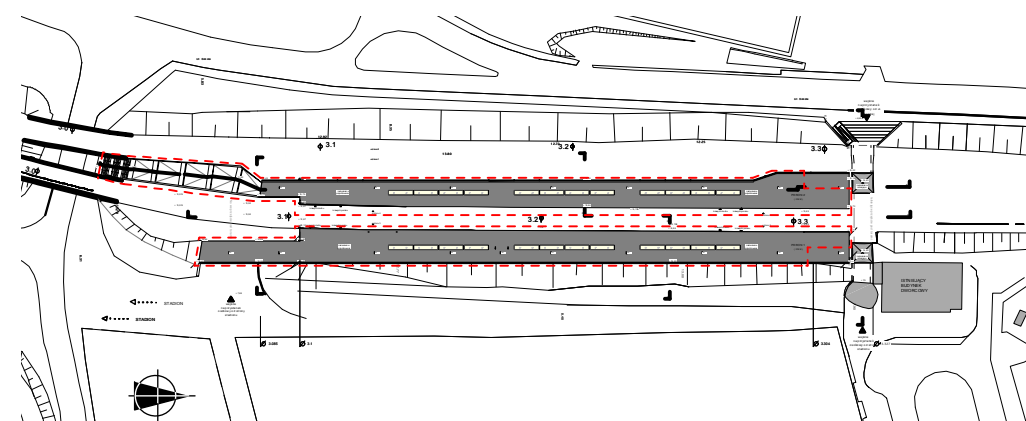


		POYRY INFRA GmbH Rottmühlweg 22 D-79591 Lorrach	POYRY INFRA Sp. z o.o. ul. Kłopotnicka 3/1 31-123 Kraków
INWESTOR: PKP Polska Linie Kolejowe S.A. / 03-734 Warszawa, ul. Targowa 74			
NAZWA OPRACOWANIA: <b>PROJEKT BUDOWLANY</b> przebudowy i budowy (modernizacji) linii średnicowej w układzie dwustronnym (linia nr 1 i 2) w układzie podmiejskim (linia nr 447 i 448) na odcinku Warszawa Wschód - Warszawa Zachód łącznie ze stacjami oraz przystankami i tunelem średnicowym w układzie dwustronnym.			
NAZWA ZADANIA INWESTYCYJNEGO: <b>Zadanie 2. Szlak linii podmiejskiej nr 448 od km 1,680 do km 3,929 z przystankami osobowymi Warszawa Powiśle i Warszawa Stadion</b>			
NAZWA OBIEKTU: <b>Perony z dojazdami, odwodnieniem i niezbędnymi instalacjami.</b>			
NAZWA PODOBIEKTU: <b>Przebudowa peronów na p.o. Warszawa Stadion.</b>	NR PODOBIEKTU: <b>2PB/P2-1-A</b>		
NAZWA RYSUNKU: <b>plan sytuacyjny</b>	BRANŻA: <b>Architektura</b>		
		NR RYSUNKU / Skala: <b>2PB/P2-1-A-2 / 1:500</b>	
PROJEKTANT:	GKA-Solutions GmbH Dipl.-Ing. Bernhard Gossler	NR UPRAWNIEN:	3424/05/UJC
WSPÓLPRACCA:	Dipl.-Ing. Krzysztof Waszyński	PODPIS:	<i>B.G.</i>
SPRAWDZAJĄCY:	Dipl.-Ing. Piotr Fojt	DATA:	01.2010

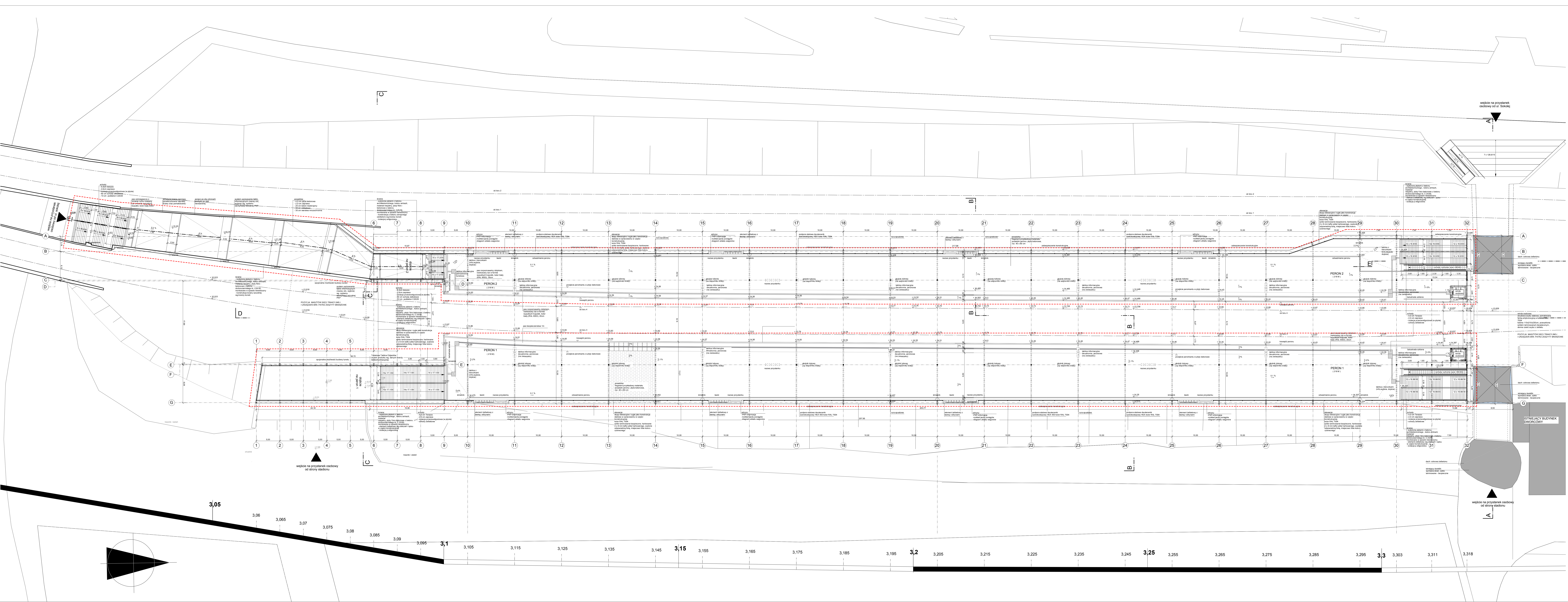


Specyficzne wytyczne branżowe jak np. fundamenty, instalacje sanitarne, wentylacyjne, elektryczne, trakcyjne, teletechniczne, sterowania ruchu itp. ujęte są w opracowaniach branżowych.

- legenda**
- beton zbrojony (żelbeton)
  - podbeton, beton wyłuskaw cementowa
  - bloki wapienno-piaskowe
  - płyta betonowa/terazo (wg. rysunku)
  - zaprawa, tynk
  - tłuścić
  - podsyпка
  - grys
  - materiały sypkie
  - szkło
  - metal / stal
  - płyta gipsowo-kartonowa
  - izolacja termiczna, akustyczna
  - rozbiórka
  - beton zbrojony (żelbeton), stan istniejący
  - skarpa
  - izolacja p. wilgotnościowa + technologiczna
  - sufit podwieszony z płyt gipsowo-kartonowych GK wodoodpornych
  - sufit podwieszony rastrowy



		PÓRY INFRA GmbH Rottemweg 22 D-79501 Lorrach	PÓRY INFRA Sp. z o.o. ul. Kijowska 51 31-123 Kraków
INWESTOR: PKP Polska Linie Kolejowa S.A.; ul. Żelazna 14			
NAZWA OPRACOWANIA: <b>PROJEKT BUDOWLANY</b> przebudowa i budowa (istniejącego) linii dworzecowej w układzie ośkolebny (linia nr 1 i 2) na odcinku pomiędzy stacją nr 448 i 449 na odcinku Warszawa Wschód - Warszawa Zachód zgodnie ze studiami oraz projektami i studium średniowym w układzie ośkolebny.			
NAZWA ZADANIA INWESTYCYJNEGO: Zadanie 2. Szlak linii podmiejskiej nr 448 od km 1.680 do km 3.929 z przystankami osobowymi Warszawa Powiśle i Warszawa Stadion			
NAZWA OBIEKTU: Perony z dojazdami, odwodnieniem i niezbędnymi instalacjami.			
NAZWA PODOBIEKTU: Przebudowa peronów na p.o. Warszawa Stadion.	NR PODOBIEKTU: 2PB/P2-1-A	BRANŻA: Architektura	
NAZWA RYSUNKU: rzut poziom 00	NR RYSUNKU / Skala: 2PB/P2-1-A-3 / 1:200	DATA: 01.2018	
PROJEKTANT: Inż. Ing. Krzysztof Wawrzyniak	NR UPRAWNIENI: 3424343/01	PODPIS: 	
WSPÓŁPRACUJĄCY: Inż. Ing. Piotr Forysta	1085/01	DATA: 01.2018	
SPRAWDZAJĄCY: Inż. Ing. Piotr Forysta	1085/01	DATA: 01.2018	



Specyficzne wytyczne branżowe jak np. fundamenty, instalacje sanitarne, wentylacyjne, elektryczne, trakcyjne, teletechniczne, sterowania ruchu itp. ujęte są w opracowaniach branżowych.

**legenda**

- beton zbrojony (żelbeton)
- podbiton, beton wyflekka cementowa
- bloki wapienno-piaskowe
- zaprawa, tynk
- fluczeń
- podsyпка
- grys
- materiały sypkie
- szkło
- metal / stal
- plyta gipsowo-kartonowa
- izolacja termiczna, akustyczna
- rozbiórka
- beton zbrojony (żelbeton), stani istniejący
- stani istniejący
- izolacja p. wilgociowa + technologiczna
- sufit podwieszony z płyt gipsowo-kartonowych GK wodoodpornych
- sufit podwieszony rastrowy
- graniczka opracowania

**INWESTOR:** PKP Polskie Linie Kolejowe S.A., ul. Warszawa 22, 01-950 Łódź

**PROJEKT BUDOWLANY**  
 Projekt budowlany (projekt) dla inwestycji w układzie dwukolumnowym (linia nr 112) w zakresie podziemnym (linia nr 448) na odcinku Warszawa Wschód - Warszawa Zachód zgodnie ze studium odc. projektowym i studium inżynierskim w układzie dwukolumnowym.

**Zadanie 2. Szlak linii podmiejskiej nr 448 od km 1,680 do km 3,929 z przystankami osobowymi Warszawa Powiśle i Warszawa Stadion**

**NAZWA OBRACOWANIA:** Perony z dojazdami, odwodnieniami i niezbędnymi instalacjami.

**NAZWA PODOBIĘTU:** Przebudowa peronów na p.o. Warszawa Stadion.

**NR PODOBIĘTU:** 2PB/PZ-1-A

**NAZWA RYSUNKU:** rzut poziom 01

**SKALA:** Architektura

**PROJEKTANT:** mgr inż. Bartłomiej Ciołkosz

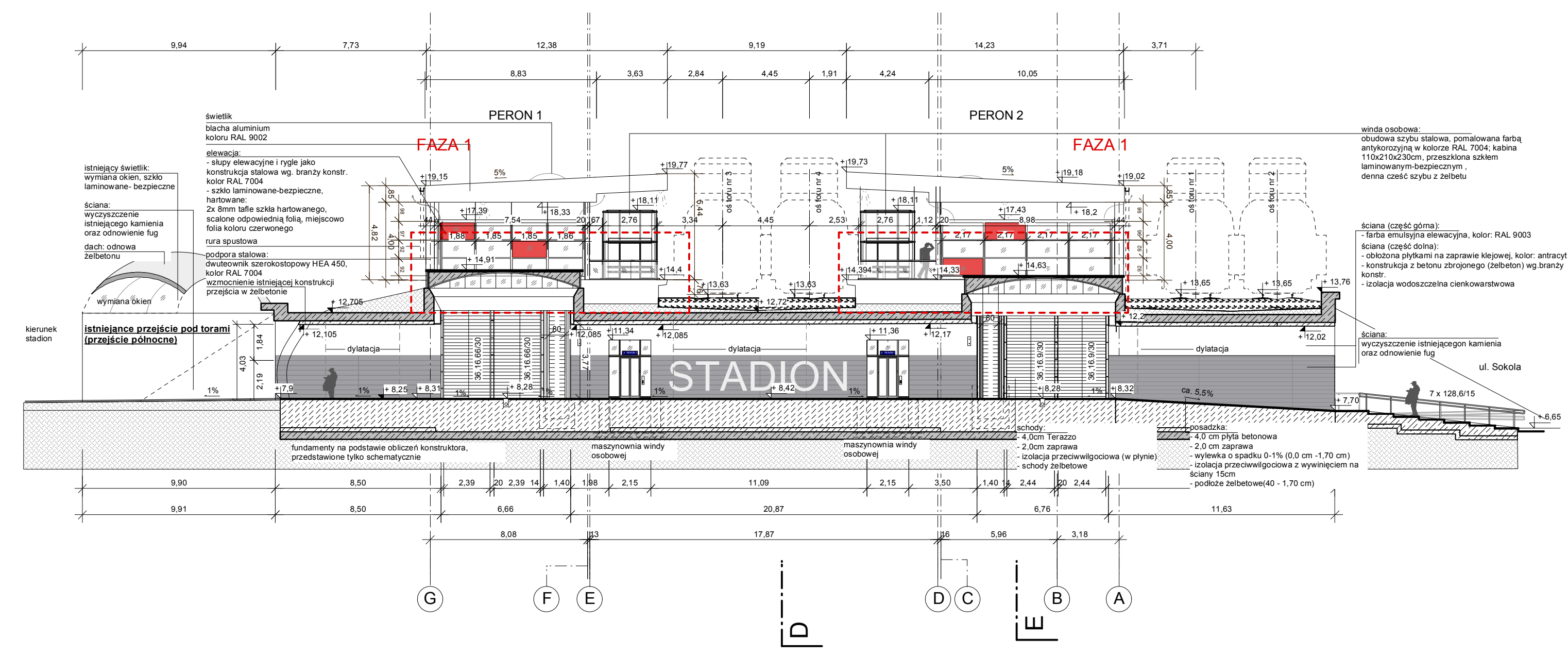
**SPRACOWUJĄCY:** mgr inż. Piotr Foryś

**DATA:** 11.2019

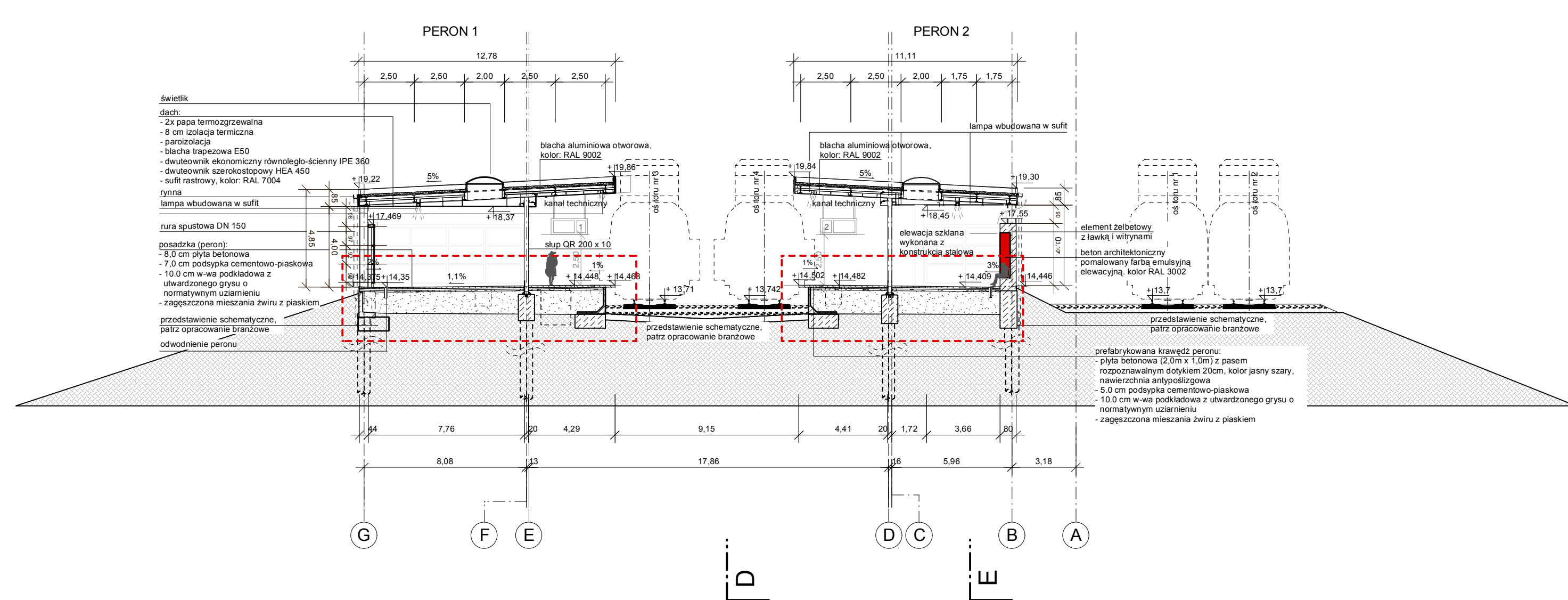
**WYKONAWCA:** 10.2019

**WYKONAWCA:** 11.2019

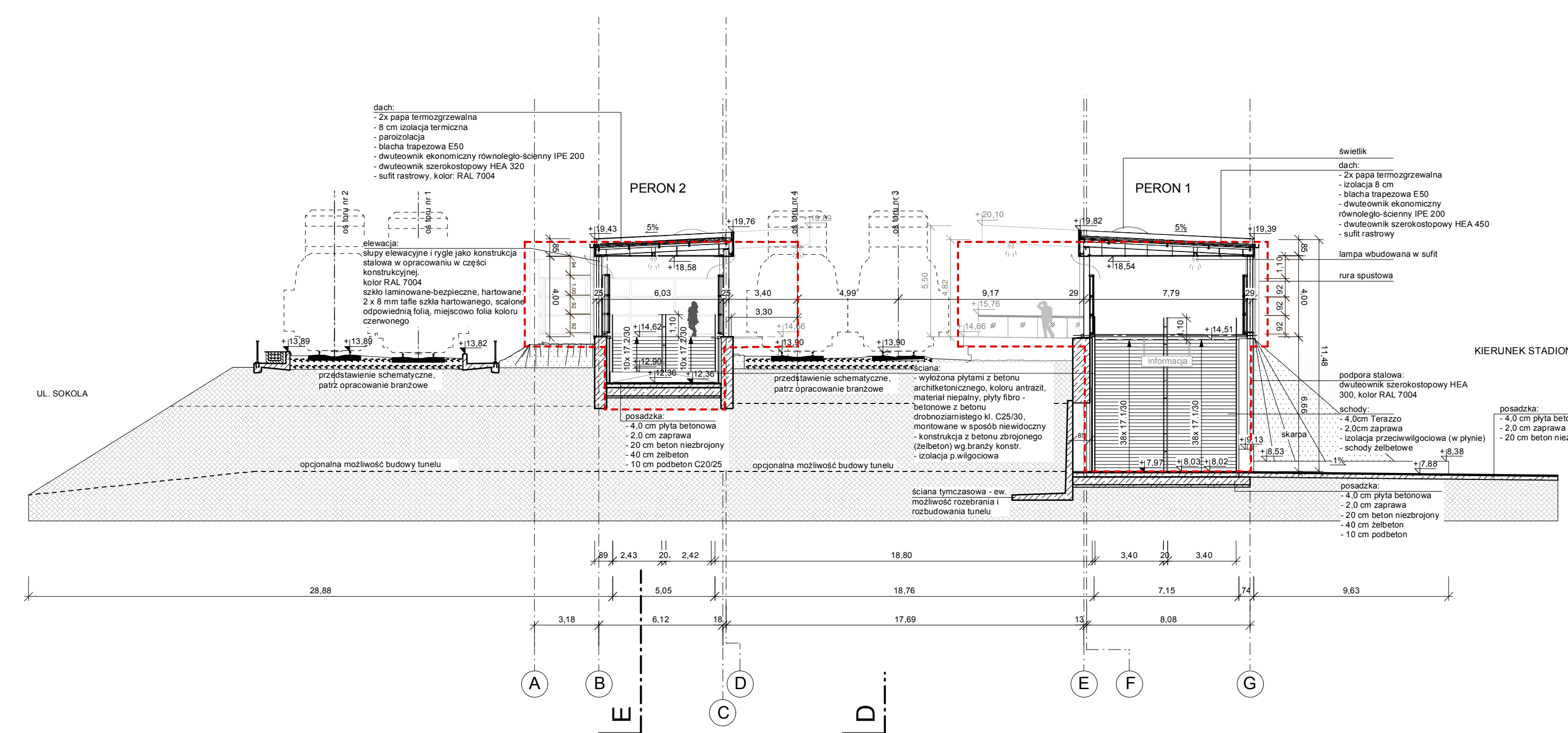
przekrój A-A



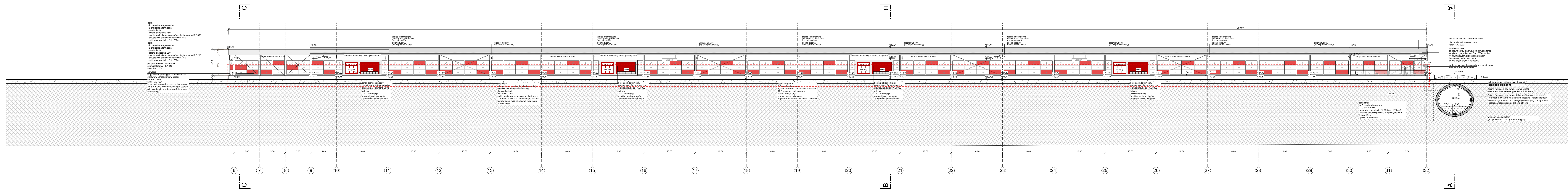
przekrój B-B



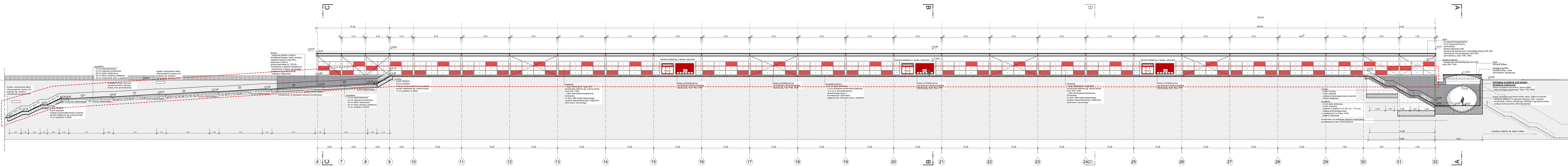
przekrój C-C



przekrój D-D



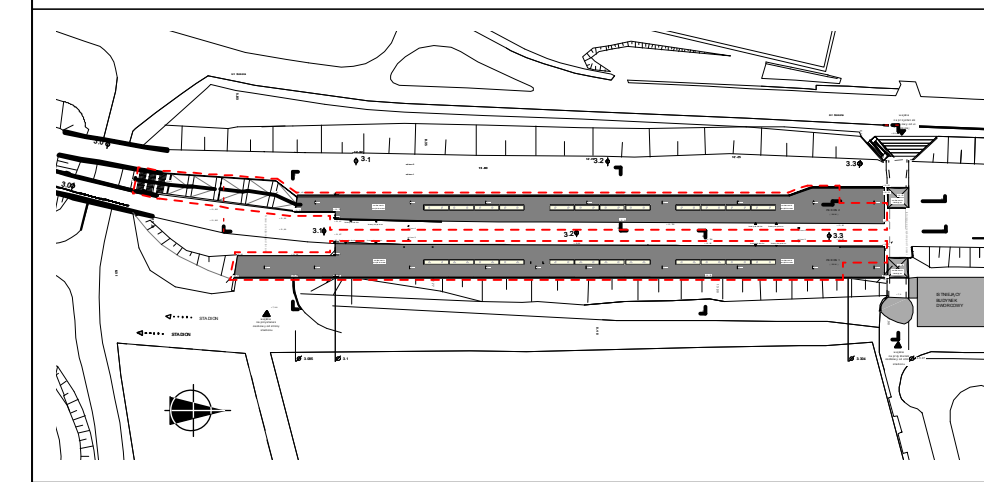
przekrój E-E



Specyficzne wytyczne branżowe jak np. fundamenty, instalacje sanitarno-ventylacyjne, elektryczne, trakcyjne, teleinformatyczne, sterowania ruchu itp. ujęte są w opracowaniach branżowych.

**legenda**

[Symbol] beton żbrojony (żelbeton)	[Symbol] płyta gipsowo-kartonowa
[Symbol] pochtobeton, beton	[Symbol] izolacja termiczna, akustyczna
[Symbol] wykładka oporowa	[Symbol] rozbiórka
[Symbol] bloki wapienno-piaszczyste	[Symbol] beton żaluzjowy (żalbeton), stan istniejący
[Symbol] płyta balustradowa/parapetowa/razjazdowa (wg. rysunku)	[Symbol] stan istniejący
[Symbol] zaprawa, tynk	[Symbol] skarpa
[Symbol] bluzen	[Symbol] izolacja p. wilgotności + technologiczna
[Symbol] podsyłka	[Symbol] sufit podwieszony z płyt gipsowo-kartonowych Gk wodoodpornych
[Symbol] grys	[Symbol] sufit podwieszony rastrowy
[Symbol] materiały sytykne	[Symbol] granica opracowania
[Symbol] szkło	
[Symbol] metal / stal	



**PÓRY** PROJEKT BUDOWLANY

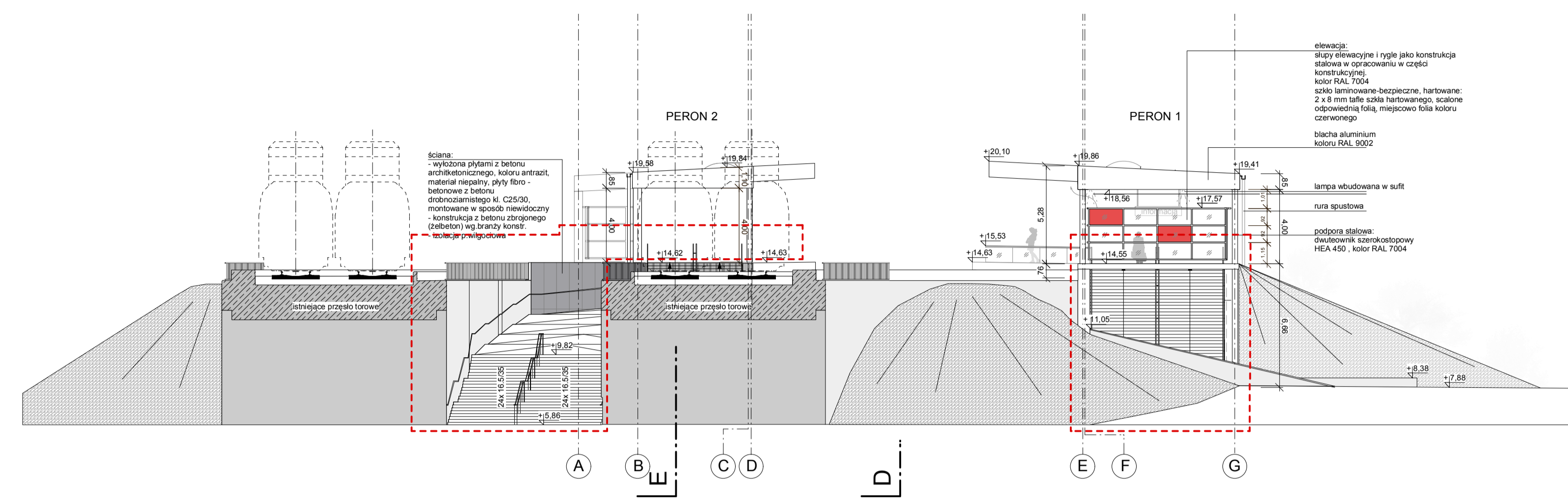
**INWESTOR:** PPK Polska Linia Kolejowa S.A. ul. 22 Stycznia 10, 00-911 Warszawa, tel. 22 628 54 00

**PROJEKT BUDOWLANY** (projekt wykonawczy) w zakresie: **Projekt konstrukcyjny** obiektu: **Warszawa Stadion** (z przystankami osobowymi Warszawa Powiśle i Warszawa Stadion) w ramach inwestycji: **Linia kolejowa Warszawa - Warszawa Stadion**

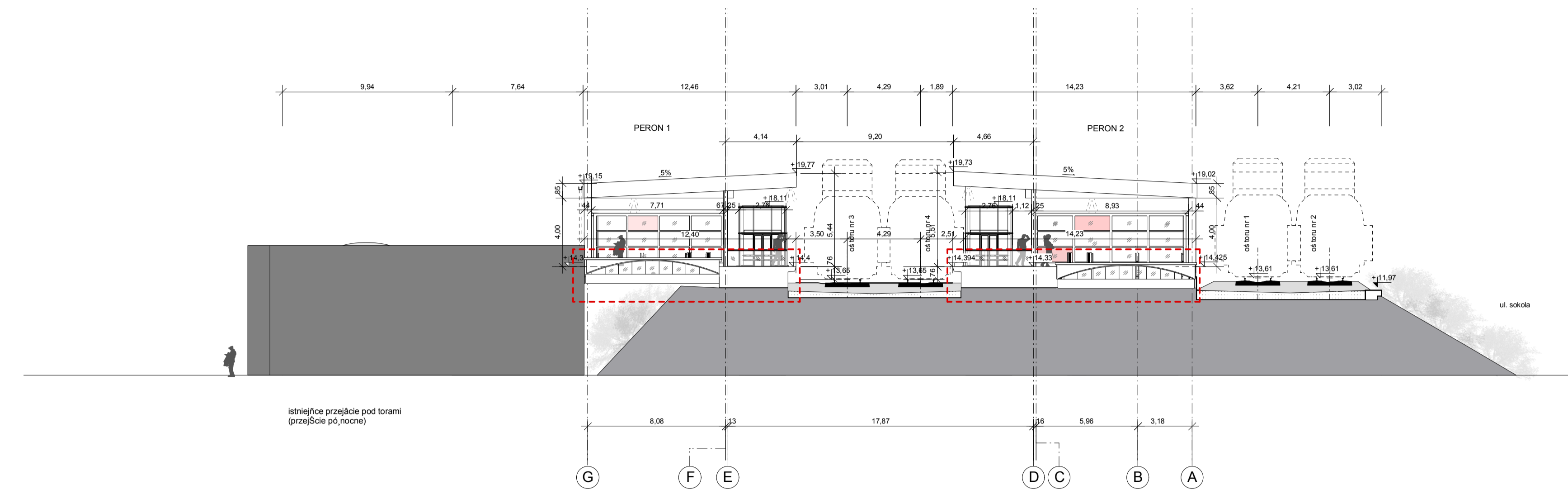
**PROJEKT BUDOWLANY** (projekt wykonawczy) w zakresie: **Projekt konstrukcyjny** obiektu: **Warszawa Stadion** (z przystankami osobowymi Warszawa Powiśle i Warszawa Stadion) w ramach inwestycji: **Linia kolejowa Warszawa - Warszawa Stadion**

**PROJEKT BUDOWLANY** (projekt wykonawczy) w zakresie: **Projekt konstrukcyjny** obiektu: **Warszawa Stadion** (z przystankami osobowymi Warszawa Powiśle i Warszawa Stadion) w ramach inwestycji: **Linia kolejowa Warszawa - Warszawa Stadion**

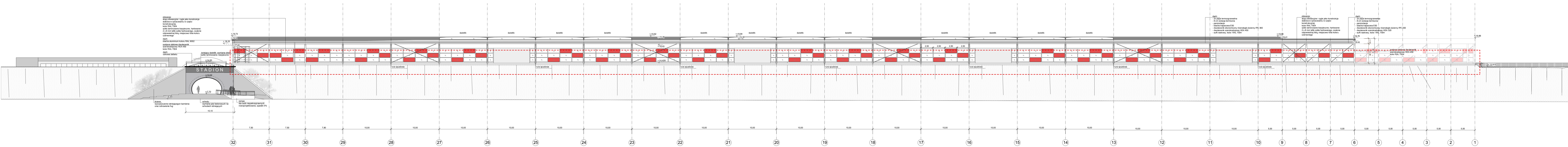
elevacja północna



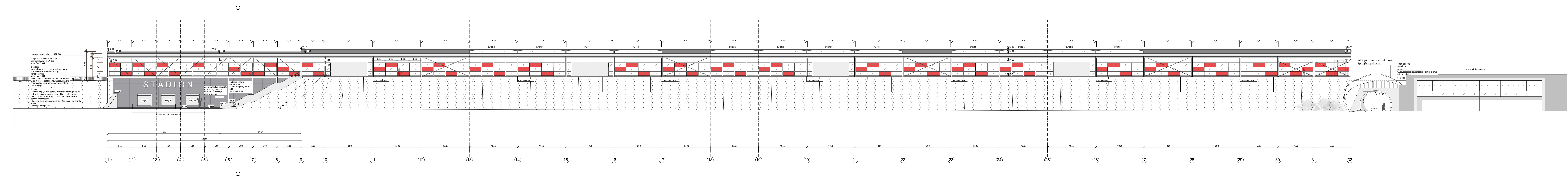
elevacja zachodnia



elevacja południowa



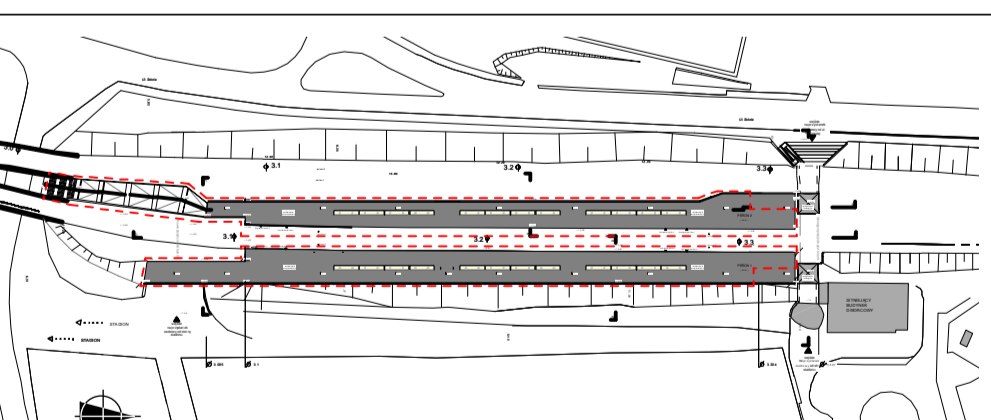
elevacja wschodnia



Specyficzne wytyczne branżowe jak np. fundamenty, instalacje sanitarne, wentylacyjne, elektryczne, trakcyjne, telekomunikacyjne, sterowania ruchu itp. ujęte są w opracowaniach branżowych.

legenda

- beton żłobiony (żalbeton)
- podbeton, beton wyłuska cementowa
- boki wapierno-giaskowe
- płyta betonowa/teraco
- tynk
- tuczeń
- podpłyta
- grys
- materiały sypkie
- szkło
- metal / stal
- płyta gipsowo-kartonowa
- izolacja termiczna, akustyczna
- rozbiórka
- beton żłobiony (żalbeton), stan istniejący
- stan istniejący
- skarpa
- izolacja p. wilgotnościowa + technologiczna
- sufit podwieszony z płyt gipsowo-kartonowych GK wodoodpornych
- sufit podwieszony rastrowy
- granica opracowania



**POYRY** POYRY BFA Sp. z o.o. POYRY BFA Sp. z o.o.  
 INWESTOR: PPK Powiat Łowicki S.A., ul. Wolności 41, Turysta 14  
 Dział 01 Łowicz

**PROJEKT BUDOWLANY**  
 Projekt i budowa przystanków i przystanków przy linii kolejowej nr 448 od km 1,680 do km 3,929 z przystankami osobowymi Warszawa Powiśle i Warszawa Stadion

**NAZWA OPRACOWANIA:**  
 Projekt budowlany przystanków i przystanków przy linii kolejowej nr 448 od km 1,680 do km 3,929 z przystankami osobowymi Warszawa Powiśle i Warszawa Stadion

NAZWA PODSEKTU: Przystanki peronowe na p.o. Warszawa Stadion	MI PODSEKTU: 2PB/P2-1-A
PROJEKTANT: Architektura	INŻYNIER / Skala: 2PB/P2-1-A-6 / 1:200
INŻYNIER / Skala: 2PB/P2-1-A-6 / 1:200	PROJEKTANT: Architektura
INŻYNIER / Skala: 2PB/P2-1-A-6 / 1:200	INŻYNIER / Skala: 2PB/P2-1-A-6 / 1:200

INŻYNIER / Skala:  
2PB/P2-1-A-6 / 1:200

PROJEKTANT:  
Architektura

INŻYNIER / Skala:  
2PB/P2-1-A-6 / 1:200

PROJEKTANT:  
Architektura

INŻYNIER / Skala:  
2PB/P2-1-A-6 / 1:200

PROJEKTANT:  
Architektura

INŻYNIER / Skala:  
2PB/P2-1-A-6 / 1:200

PROJEKTANT:  
Architektura