

LEGENDA

- tor
- peron
- zakres inwestycji
- drzewa i krzewy planowane do wycinki

OBIEKTY INŻYNIERYJNE

- most
- przejście podziemne
- wiadukt
- przepust

ZABUDOWA

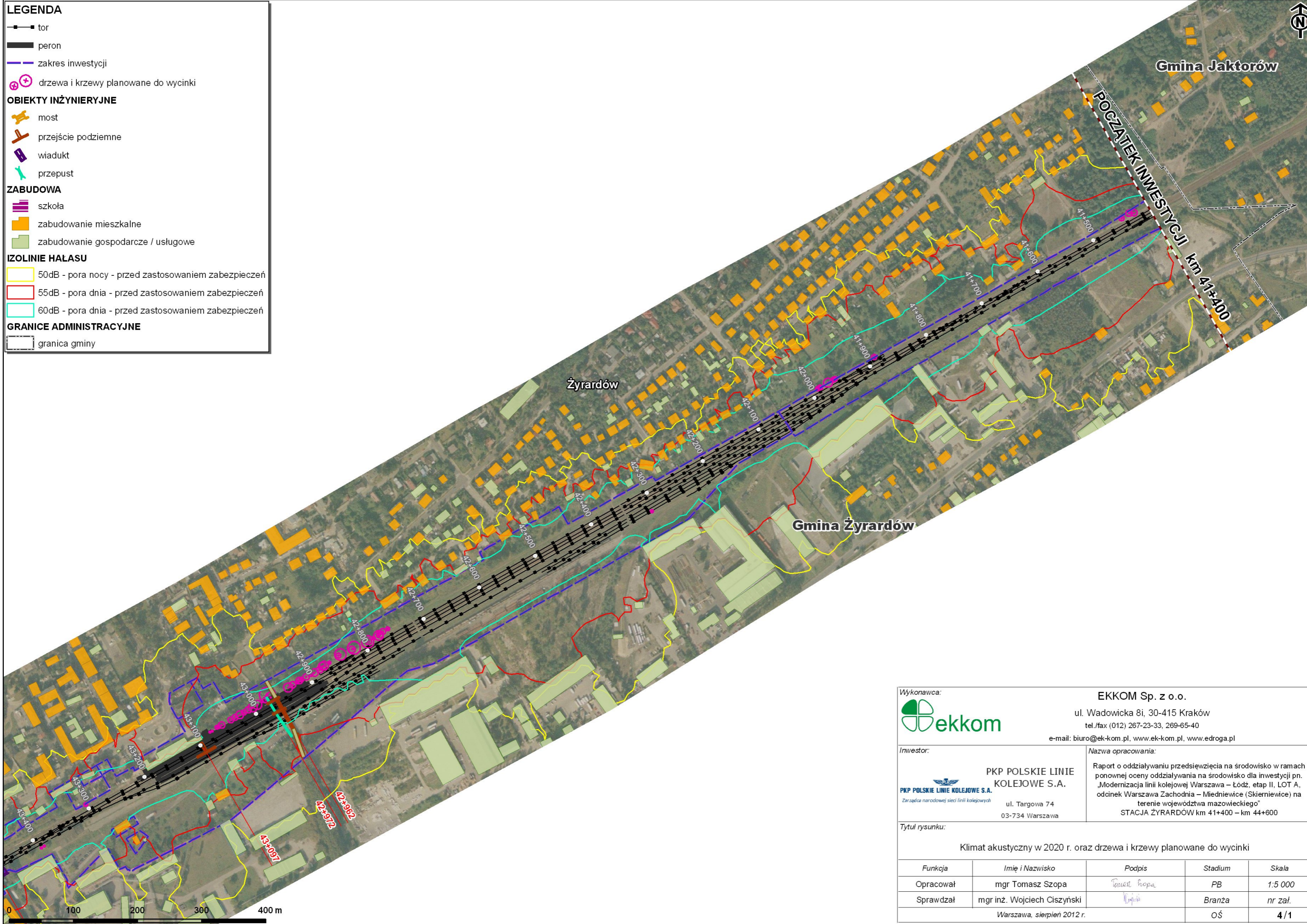
- szkoła
- zabudowanie mieszkalne
- zabudowanie gospodarcze / usługowe



IZOLINIE HAŁASU

- 50dB - pora nocy - przed zastosowaniem zabezpieczeń
- 55dB - pora dnia - przed zastosowaniem zabezpieczeń
- 60dB - pora dnia - przed zastosowaniem zabezpieczeń

GRANICE ADMINISTRACYJNE

- granica gminy



Wykonawca:		EKKOM Sp. z o.o.		
		ul. Wadowicka 8i, 30-415 Kraków tel./fax (012) 267-23-33, 269-65-40 e-mail: biuro@ek-kom.pl, www.ek-kom.pl, www.edroga.pl		
Inwestor:		Nazwa opracowania:		
 PKP POLSKIE LINIE KOLEJOWE S.A. <small>Zarządca narodowej sieci linii kolejowych</small>		Raport o oddziaływaniu przedsięwzięcia na środowisko w ramach ponownej oceny oddziaływania na środowisko dla inwestycji pn. „Modernizacja linii kolejowej Warszawa – Łódź, etap II, LOT A, odcinek Warszawa Zachodnia – Miedniewice (Skierniewice) na terenie województwa mazowieckiego” STACJA ŻYRARDÓW km 41+400 – km 44+600		
ul. Targowa 74 03-734 Warszawa				
Tytuł rysunku:				
Klimat akustyczny w 2020 r. oraz drzewa i krzewy planowane do wycinki				
Funkcja	Imię i Nazwisko	Podpis	Stadium	Skala
Opracował	mgr Tomasz Szopa	<i>Tomasz Szopa</i>	PB	1:5 000
Sprawdzał	mgr inż. Wojciech Ciszynski	<i>Wojciech Ciszynski</i>	Branża	nr zał.
Warszawa, sierpień 2012 r.			OŚ	4/1

LEGENDA

- tor
- peron
- zakres inwestycji
- drzewa i krzewy planowane do wycinki

OBIEKTY INŻYNIERYJNE

- most
- przejście podziemne
- wiadukt
- przepust

ZABUDOWA

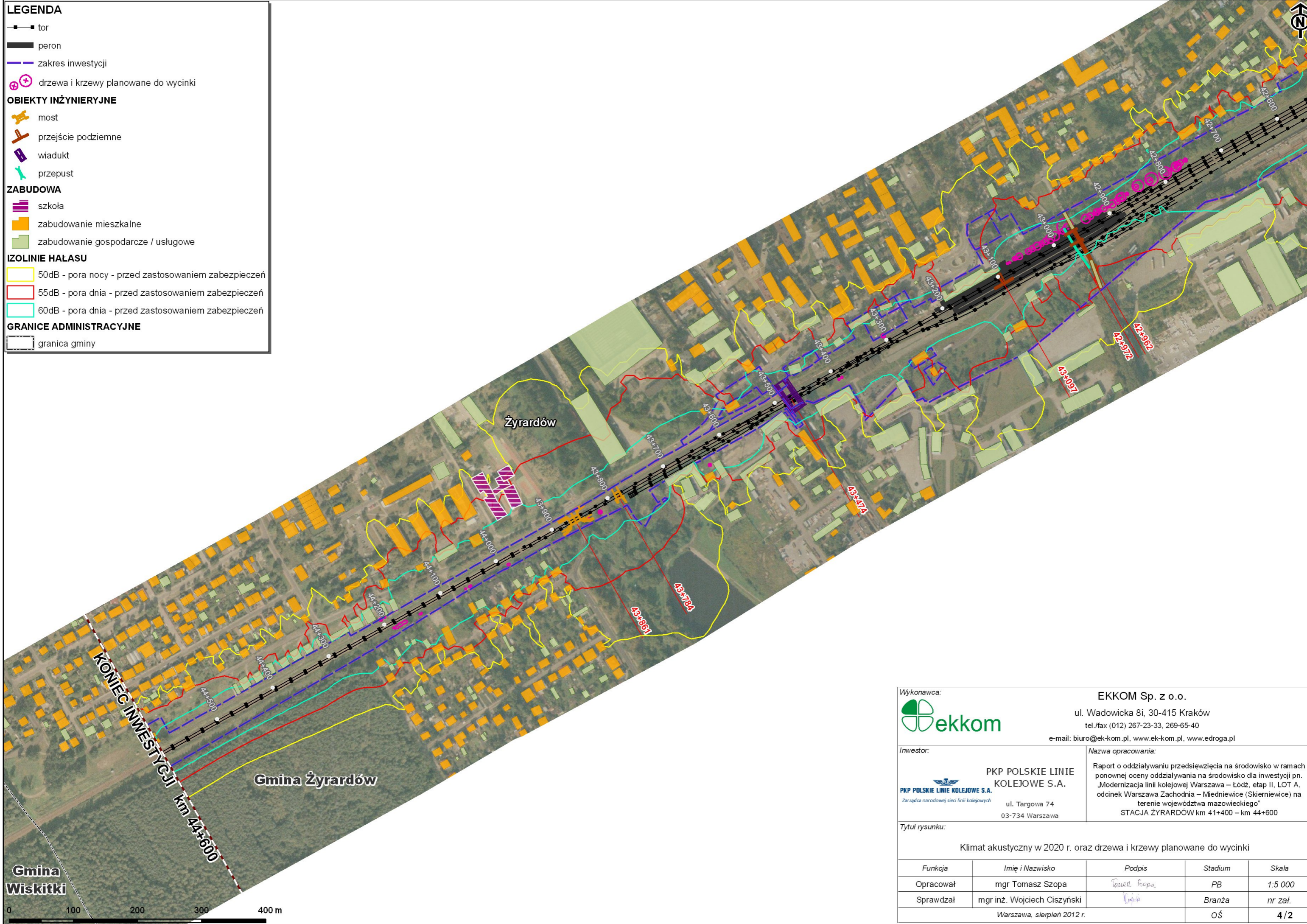
- szkoła
- zabudowanie mieszkalne
- zabudowanie gospodarcze / usługowe



IZOLINIE HAŁASU

- 50dB - pora nocy - przed zastosowaniem zabezpieczeń
- 55dB - pora dnia - przed zastosowaniem zabezpieczeń
- 60dB - pora dnia - przed zastosowaniem zabezpieczeń

GRANICE ADMINISTRACYJNE

- granica gminy



Wykonawca: 		EKKOM Sp. z o.o. ul. Wadowicka 8i, 30-415 Kraków tel./fax (012) 267-23-33, 269-65-40 e-mail: biuro@ek-kom.pl, www.ek-kom.pl, www.edroga.pl		
Inwestor:  PKP POLSKIE LINIE KOLEJOWE S.A. <small>Zarządca narodowej sieci linii kolejowych</small> ul. Targowa 74 03-734 Warszawa		Nazwa opracowania: Raport o oddziaływaniu przedsięwzięcia na środowisko w ramach ponownej oceny oddziaływania na środowisko dla inwestycji pn. „Modernizacja linii kolejowej Warszawa – Łódź, etap II, LOT A, odcinek Warszawa Zachodnia – Miedniewice (Skierniewice) na terenie województwa mazowieckiego” STACJA ŻYRARDÓW km 41+400 – km 44+600		
Tytuł rysunku: Klimat akustyczny w 2020 r. oraz drzewa i krzewy planowane do wycinki				
Funkcja	Imię i Nazwisko	Podpis	Stadium	Skala
Opracował	mgr Tomasz Szopa	<i>Tomasz Szopa</i>	PB	1:5 000
Sprawdzał	mgr inż. Wojciech Ciszynski	<i>Wojciech Ciszynski</i>	Branża	nr zał.
Warszawa, sierpień 2012 r.			OŚ	4/2