



o m. st. Warszawy

# „ANALIZA ORGANIZACJI I FUNKCJONOWANIA WĘZŁÓW PRZESIADKOWYCH NA OBSZARZE M. ST. WARSZAWY”

## Węzeł nr 29 – PKP Wesoła

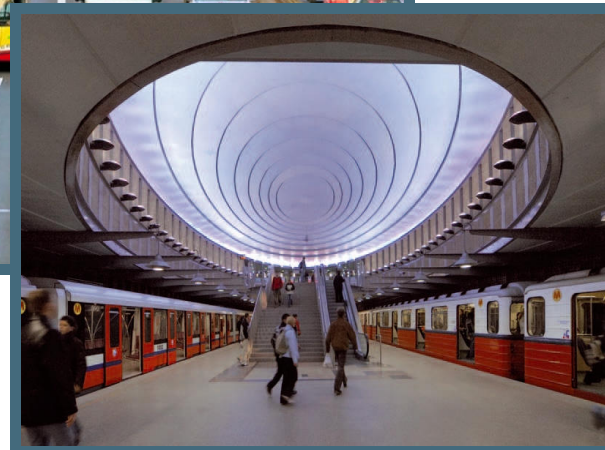


### Wykonawca:

WYG International Sp. z o.o.

ul. Marynarska 15, Warszawa

[www.wyginternational.pl](http://www.wyginternational.pl)



## WARSZAWA, grudzień 2010

### Spis treści

<a href="#">1. Syntetyczny opis węzła przesiadkowego.....</a>	<a href="#">3</a>
<a href="#">2. Częstotliwości kursowania .....</a>	<a href="#">5</a>
<a href="#">3. Macierze i odległości czasów przejścia między platformami i przystankami komunikacji publicznej.....</a>	<a href="#">8</a>
<a href="#">4. Obserwacje i rekomendacje działań usprawniających funkcjonowanie węzła przesiadkowego.....</a>	<a href="#">9</a>

### Spis tabel i wykresów

Tabela 1. Opis węzła PKP Wesola.....	3
Tabela 2. Liczba kursów linii transportu zbiorowego dla poszczególnych przystanków.....	4
Tabela 3. Macierz czasów standardowych [min/max].....	8
Tabela 4. Macierz odległości.....	8
Tabela 5. Macierz odległości dla osób o obniżonej sprawności ruchowej.....	8
Tabela 6. Objasnienia do macierzy.....	8
Wykres 1. Częstotliwości kursowania w godzinach 7:00 – 10:00 na przystanku PKP Wesola .....	5
Wykres 2. Częstotliwości kursowania w godzinach 12:00 – 14:00 na przystanku PKP Wesola.....	5
Wykres 3. Częstotliwości kursowania w godzinach 15:00 – 18:00 na przystanku PKP Wesola .....	6
Wykres 4. Częstotliwości kursowania w godzinach 7:00 – 10:00 na przystanku PKP Wesola 01 .....	6
Wykres 5. Częstotliwości kursowania w godzinach 12:00 – 14:00 na przystanku PKP Wesola 01 .....	6
Wykres 6. Częstotliwości kursowania w godzinach 15:00 – 18:00 na przystanku PKP Wesola 01 .....	7

### Spis załączników

Załącznik 1. Mapa obszaru.....	10
--------------------------------	----

## 1. Syntetyczny opis węzła przesiadkowego

Tabela 1. Opis węzła PKP Wesola.

Data badania	12 października 2010r.	
Osoba przeprowadzająca badanie	inż. Emilia Mejszutowicz	
Nazwa węzła przesiadkowego	P K P W E S O Ł A	
Lokalizacja węzła		
dzielnica	Wesoła	
główne ulice	Głowackiego, 1 Praskiego Pułku	
obszar (jeśli węzeł rozległy)	-	
Podsystemy transportu zbiorowego <sup>1)</sup>	A,K	
Liczba poziomów węzła	1	
Główne kierunki podróży (przystanki: początkowy i końcowy transportu zbiorowego)	(Wyszczególniono w tabeli nr 2)	
Linie zatrzymujące się w węźle	PKP Wesoła 01: (» Stara Miłosna) A: stały: 198	
	PKP Wesoła K ( SKM, Koleje Mazowieckie)	
Elementy węzła		
Nazwa	Tak (T) / Nie (N)	Liczba / rodzaj
pętla autobusowa	N	
pętla tramwajowa	N	
parking <sup>2)</sup>	publiczny, naziemny, w strefie płatnego parkowania	Liczba miejsc: • 50 wzdłuż torów PKP stadion, po przeciwnej stronie do peronu 2.
Inne	-	-

Źródło: opracowanie własne

<sup>1)</sup> A - autobus, Ai – autobus linii innych niż ZTM, T – tramwaj, M – metro, K – kolej

<sup>2)</sup> Rodzaje parkingów: P+R, publiczny, prywatny / firmowy, parkowanie na dziko; liczba i rodzaj miejsc postojowych, organizacja: płatny / bezpłatny; konstrukcja: naziemny jednopoziomowy, kubaturowy naziemny / podziemny (liczba poziomów)

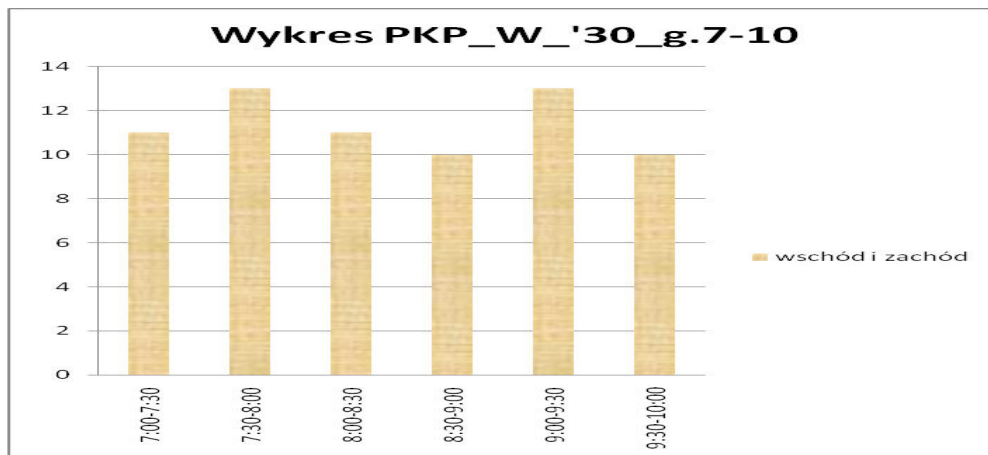
**Tabela 2. Liczba kursów linii transportu zbiorowego dla poszczególnych przystanków.**

Liczba kursów dla danej linii transportu zbiorowego			7:00-10:00	12:00-14:00	15:00-18:00
przystanek	linia	kierunek			
PKP Wesola 01	198	Stara Miłosna	17	10	18
	Łącznie: 45	Sumy w przedziałach :	17	10	18
PKP Wesola	-	Wschód zachód	68	39	67
	Łącznie: 174	Sumy w przedziałach :	68	39	67

Źródło: opracowanie własne

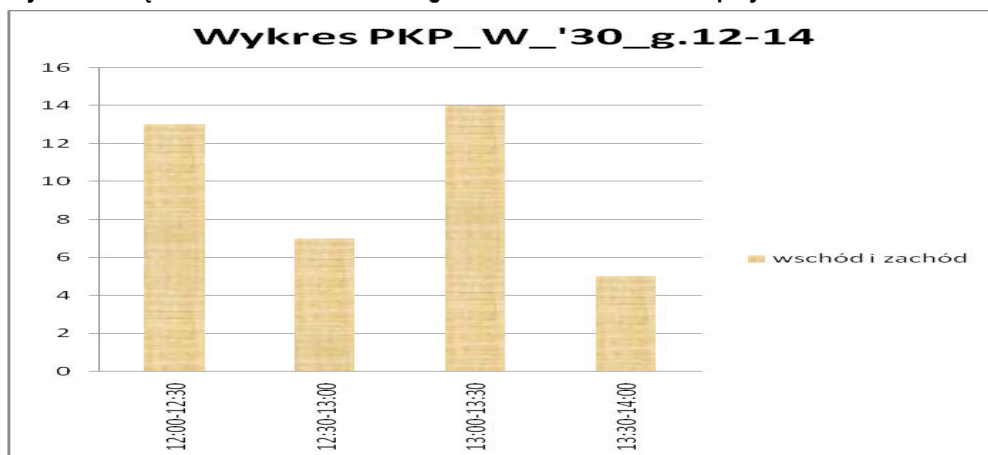
## 2. Częstotliwości kursowania .

Wykres 1. Częstotliwości kursowania w godzinach 7:00 – 10:00 na przystanku PKP Wesoła .



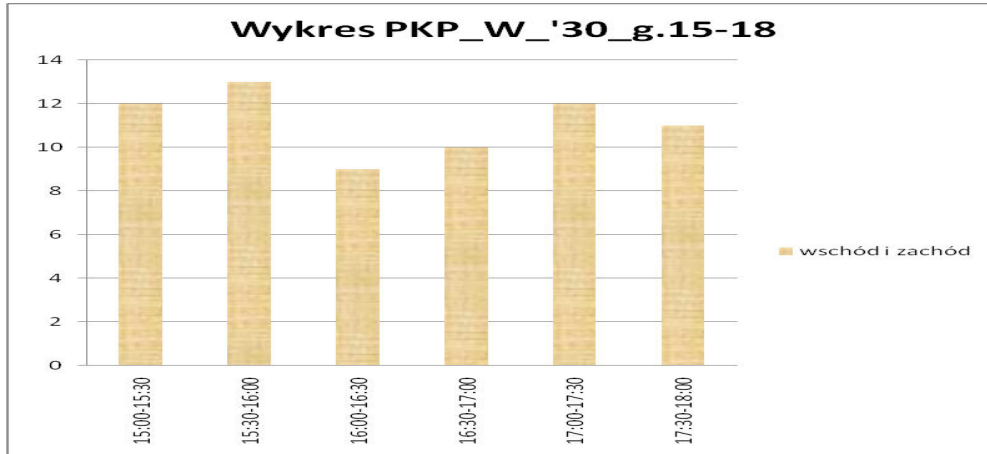
Źródło: opracowanie własne

Wykres 2. Częstotliwości kursowania w godzinach 12:00 – 14:00 na przystanku PKP Wesoła.



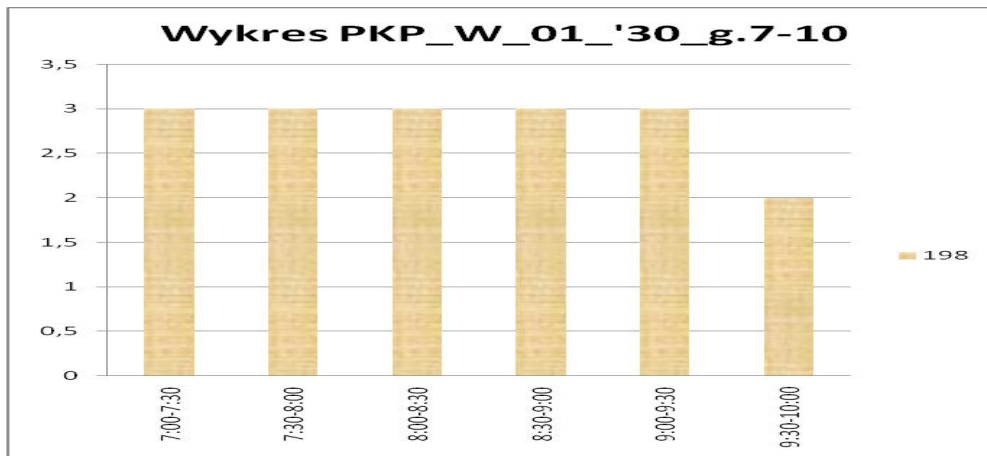
Źródło: opracowanie własne

Wykres 3. Częstotliwości kursowania w godzinach 15:00 – 18:00 na przystanku PKP Wesola .



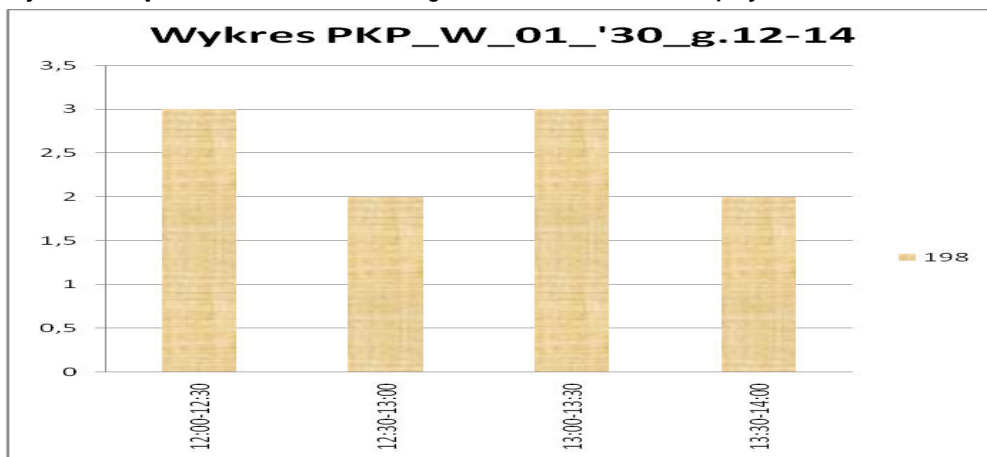
Źródło: opracowanie własne

Wykres 4. Częstotliwości kursowania w godzinach 7:00 – 10:00 na przystanku PKP Wesola 01 .



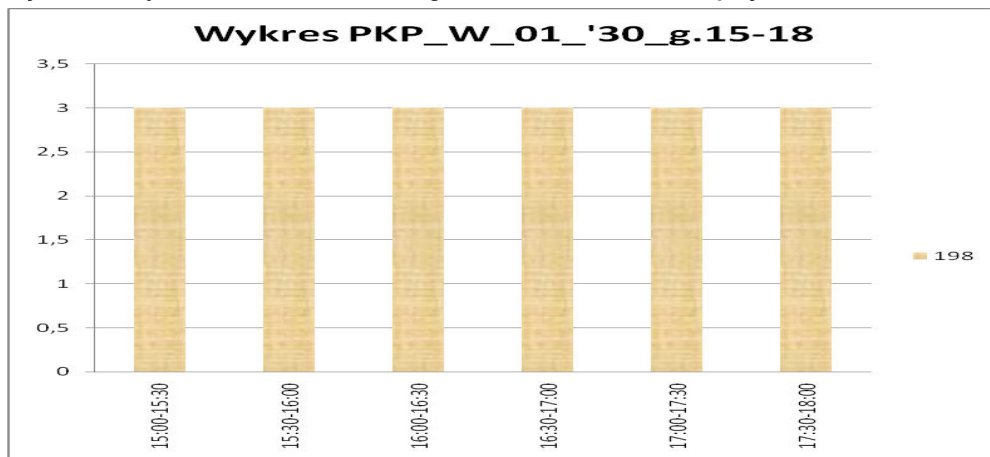
Źródło: opracowanie własne

Wykres 5. Częstotliwości kursowania w godzinach 12:00 – 14:00 na przystanku PKP Wesola 01 .



Źródło: opracowanie własne

Wykres 6. Częstotliwości kursowania w godzinach 15:00 – 18:00 na przystanku PKP Wesoła 01 .



Źródło: opracowanie własne

### 3. Macierze i odległości czasów przejścia między platformami i przystankami komunikacji publicznej.

Tabela 3. Macierz czasów standardowych [min/max].

Nazwa przystanku	Długość przystanku [m]	PKP Wesola	PKP Wesola 1
		231	34
PKP Wesola	231	min max	02:10 02:15
PKP Wesola 1	34	01:32 01:54	min max

Źródło: opracowanie własne

Tabela 4. Macierz odległości.

Nazwa przystanku	Długość przystanku [m]	PKP Wesola	PKP Wesola 1
		231	34
PKP Wesola	231	standard alternatywa	200 207
PKP Wesola 1	34	200 207	standard alternatywa

Źródło: opracowanie własne

Tabela 5. Macierz odległości dla osób o obniżonej sprawności ruchowej.

Nazwa przystanku	Długość przystanku [m]	PKP Wesola	PKP Wesola 1
		231	34
PKP Wesola	231	standard alternatywa	200 207
PKP Wesola 1	34	200 207	standard alternatywa

Źródło: opracowanie własne

Tabela 6. Objasnienia do macierzy

Nr	Informacja dodatkowa dot. macierzy
1/	Na obszarze badanego węzła nie zaobserwowano wind
2/	Różnice między czasem minimalnym, a czasem maksymalnym zrealizowano jako różnice między usytuowaniem dwóch peronów kolejowych.

Źródło: opracowanie własne



#### **4. Obserwacje i rekomendacje działań usprawniających funkcjonowanie węzła przesiadkowego.**

System komunikacji miejskiej w obrębie badanego węzła jest czytelny, a poruszanie się między przystankami nie sprawia trudności. W toku przeprowadzonych prac badawczych zidentyfikowano jego następujące charakterystyki:

- przystanek PKP Wesola jest dostępny dla osób niepełnosprawnych,
- chodnik rozmieszczony przy przystanku PKP Wesola 01 jest dość wąski,
- pasy ruchu na stacji PKP są dość dobrze wyznaczone i zabezpieczone, uniemożliwiając osobą śpieszącym się pójście 'na skrót' w niedozwolonym miejscu,
- w obrębie omawianego węzła nie zastosowano systemu oznakowania dla niewidomych (sygnalizacja dźwiękowa na przejściach dla pieszych przez ul. 1 Praskiego Pułku, nawierzchnia z wypukłą fakturą, etc.).

##### Rekomendacje działań usprawniających funkcjonowanie węzła przesiadkowego:

- 1) Wskazaniem jest zastosowanie rozwiązań umożliwiających korzystanie z węzła przez osoby niewidome oraz zwiększających ich bezpieczeństwo.
- 2) Przeniesienie przystanku PKP Wesola 01 w inne miejsce gdzie jest szerszy chodnik np. symetrycznie na drugą stronę ul. 1 Praskiego Pułku. Rozwiązanie to wymaga jednak zmiany organizacji ruchu autobusów, aby nie musiały cofać; lub
- 3) Poszerzenie chodnika na przystanku PKP Wesola 01, oraz wprowadzenie organizacji ruchu takiej aby możliwe było bezpieczne przemieszczanie się z tego przystanku na drugą stronę ulicy do Parkingu i peronu.
- 4) Wprowadzenie sygnalizacji dźwiękowej na przejściach dla pieszych przez ul. 1 Praskiego Pułku, nawierzchnia z wypukłą fakturą; lub
- 5) Reorganizacja ruchu na całym skrzyżowaniu dostosowująca się do potrzeb niewidomych i słabo widzących.



**Załącznik 1. Mapa obszaru**

