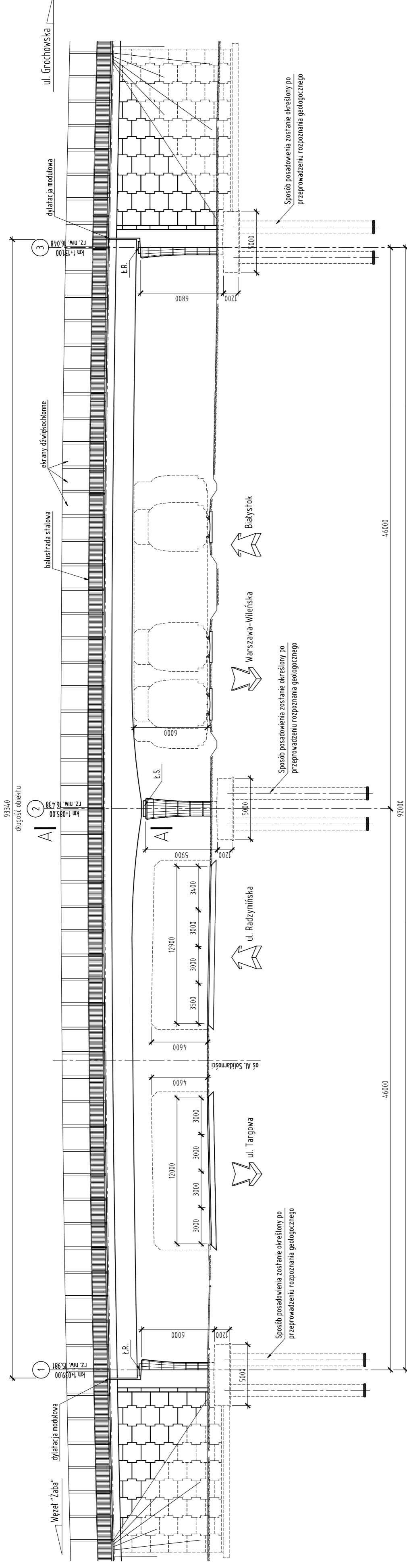
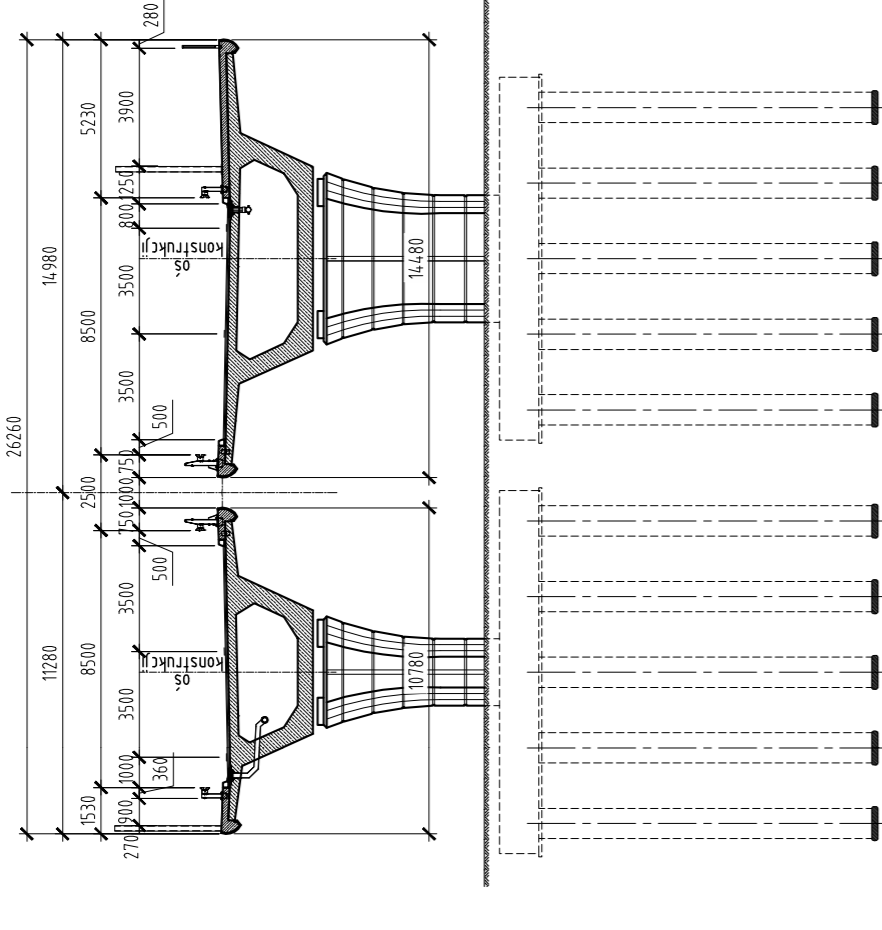


WD-1 - Rysunek ogólny
1:250

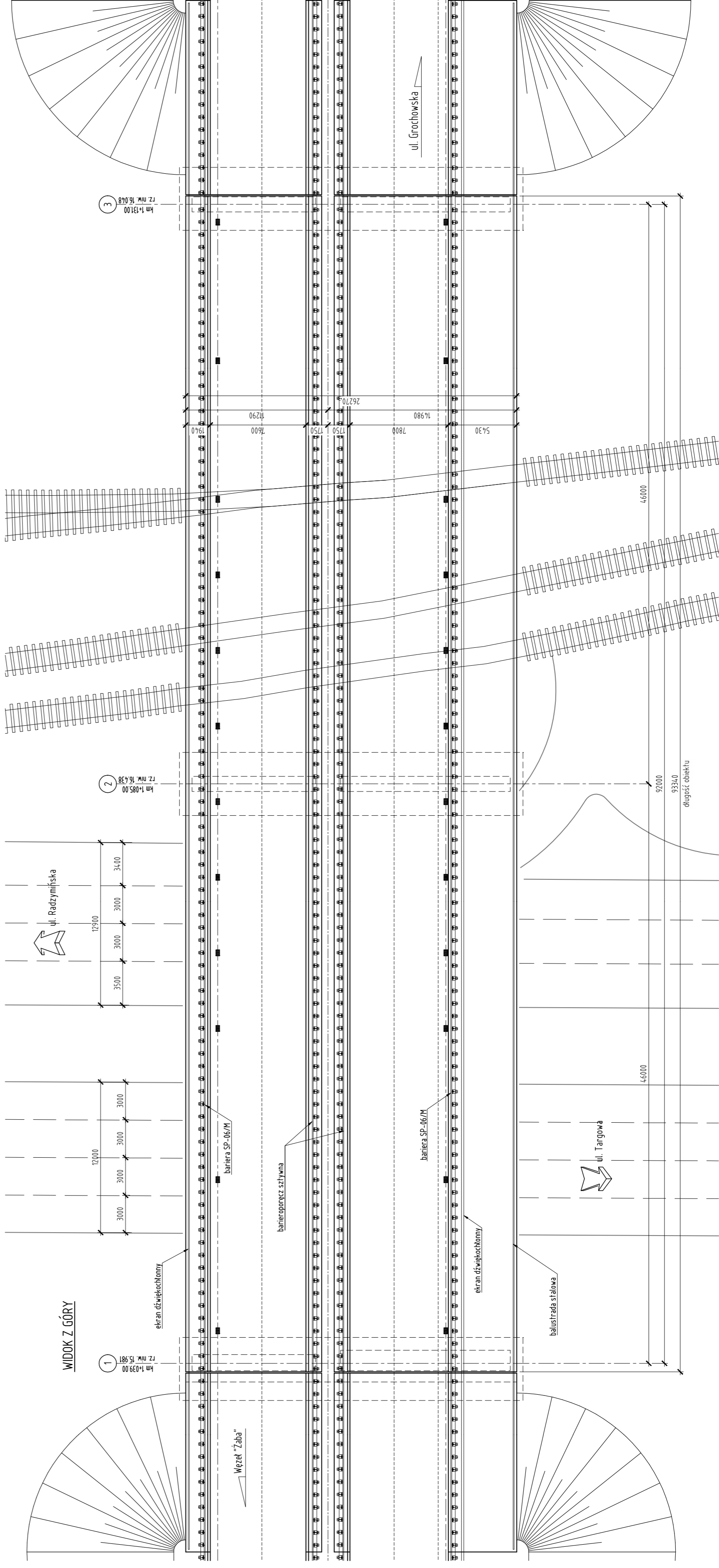
WIDOK Z BOKU



PRZEMRÓJ A-A



WIDOK Z GÓRY



TRANSPROJEKT GDAŃSKI sp. z o.o.	
Nazwa i adres obiektu:	PROJEKT KONCEPCYJNY BUDOWA ULICY TYSIĄCLECIA NA ODCINKU OD WEZŁA ŻABA DO UL. GROCHOWSKIEJ W WARSZAWIE
	Wzrost WDI w ciągu ul. Tysiąclecia nad Al. Solidarności i linia kolejowa Warszawa Wileńska - Białystok
Obiekt:	Rysunek ogólny - Wariant III
Tytuł rysunku:	Projektant: mgr inż. Wiesław ZAWADA
Imię i nazwisko	153/Gd/99
Nr uprawnień	4028/Gd/89
Specjalność	konstrukcyjno-inżynierska
Data	XII 2008
Podpis	1250 1250 1250 1250 1250 1250