

WYBRZEŻE SZCZECIŃSKIE

Teren objęty zakresem mapy PKP

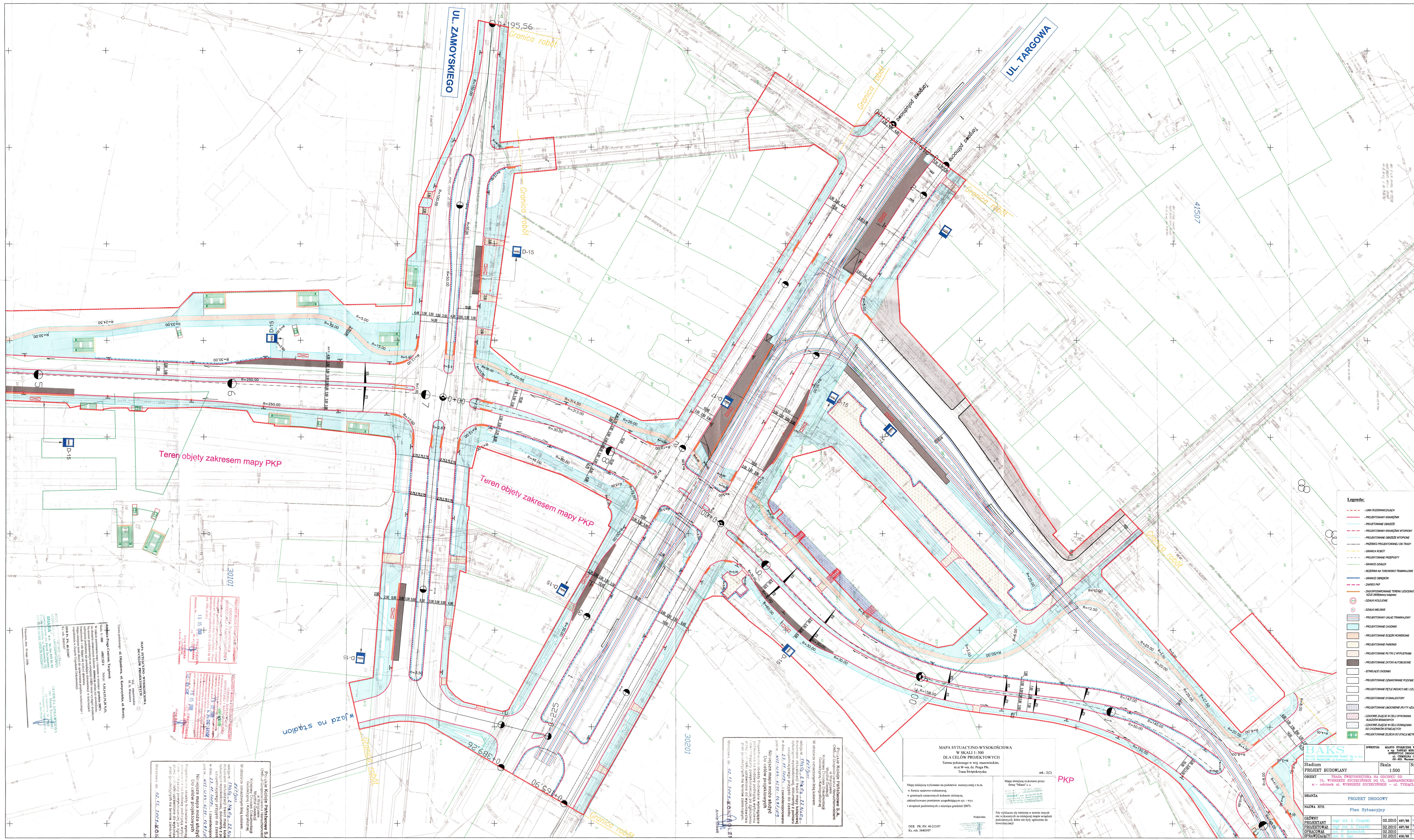
Teren objęty zakresem mapy PKP

- Legenda:**
- LINIA ROZGRANICZAJĄCA
 - PROJEKTOWANE KRAWĘDZIE
 - PROJEKTOWANE OGRZĘDZIE
 - PROJEKTOWANE KRAWĘDZIE WYLOTOWE
 - PROJEKTOWANE OGRZĘDZIE WYLOTOWE
 - PROJEKTOWANE OGRZĘDZIE TRASY
 - GRANICA ROBÓT
 - PROJEKTOWANE PRZEPIĘTY
 - GRANICE DZIAŁEK
 - REZERWA NA TOROWISKO TRAMWAJOWE
 - GRANICE TOROWISZCZYN
 - ZAKŁADZANE TOROWISKO
 - ZAKŁADZANE TOROWISKO KOLEJOWE
 - CZYŚNIKI
 - PROJEKTOWANY UKŁAD TRAMWAJOWY
 - PROJEKTOWANE CHODNIKI
 - PROJEKTOWANE ŚCIEŻYKI KROWCZYNE
 - PROJEKTOWANE PARKINGI
 - PROJEKTOWANE PLETNIE Z WYLOTAMI
 - PROJEKTOWANE ZAKŁADY AUTOMOBILNE
 - PROJEKTOWANE CZYNNIKI PODŁOŻNE
 - PROJEKTOWANE PĘTLE PROJEKCYJNE I CIĘCIOWE
 - PROJEKTOWANE LAMCOWANE PLETNIE AZBUCOWE
 - CZĘŚCIOWE ZŁĄCZENIE W CELU WYKONANIA WAZDOW BRAMOWYCH
 - CZĘŚCIOWE ZŁĄCZENIE W CELU WYKONANIA DO DOKONANIE STWIEŻACZKI
 - PROJEKTOWANE ZŁĄCZENIA DO STACJI METRO

MAPA SYTUACYJNO-WYSOKOŚCIOWA DO CELÓW PROJEKTOWYCH
 W skali 1:500
 Teren położony w woj. zachodniopomorskim, powiat Szczecinek, gmina Szczecinek, ul. Włocławek, 41508
 Projektant: BAKS
 Data: 02.2010

MAPA SYTUACYJNO-WYSOKOŚCIOWA W SKALI 1:500 DLA CELÓW PROJEKTOWYCH
 Teren położony w woj. zachodniopomorskim, powiat Szczecinek, gmina Szczecinek, ul. Włocławek, 41508
 Projektant: BAKS
 Data: 02.2010

BAKS Biuro Architektoniczne i Inżynierskie ul. Włocławek 100 74-200 Szczecinek		WYKONANO: 02.2010 PRZEPROJEKTOWANO: 02.2010 OPRACOWANO: 02.2010 SPRAWDZANO: 02.2010
Nazwa obiektu: Stadium Branża: PROJEKT DROGOWY	Skala: 1:500 Nr rys.: 2a	Projektant: mgr inż. A. Szust Opracował: mgr inż. A. Szust Sprawdził: mgr inż. K. Gier



Legenda:

- Linia rozgraniczająca
- Projektowany obiekt
- Projektowane otoczenie
- Projektowane granice historyczne
- Projektowane granice wtopione
- Przebieg projektowanej drogi trasy
- Granica robót
- Projektowane przepływy
- Granice czołowe
- Granice na torowisku tramwajowe
- Granice obszarów
- Zakres PUP
- Zgodzowane tereny ujęć wodnych
- Obszary inwentaryzacji
- Obszary składowe
- Obszary melioracyjne
- Projektowany układ tramwajowy
- Projektowane chodniki
- Projektowane jezdze rowerowe
- Projektowane parkingi
- Projektowane płyty wypożyczalni
- Projektowane zakłady autobusowe
- Istniejące chodniki
- Projektowane odwodnienie podziemne
- Projektowane płyty adwokatów i ciżmni
- Projektowane sygnalizatory
- Projektowane umieszczenie płyt adwokatów
- Czołowe ulęgi w celu wyznaczenia
- Czołowe ulęgi w celu wyznaczenia do
- Czołowe ulęgi w celu wyznaczenia do
- Projektowane ulęgi do stacji metra

BAKS INFOPOL: MAPA SYTUACyjNO-WYSOKoścIOWA

Stadium	PROJEKT BUDOWLANY	Skala	1:500	Nr rys.	2b
OBJEKT	TRASA ŚWIEŻODROŻYKA NA ODCINKU OD UL. WYBIEGÓW SZCZĘCIŃSKICH DO UL. ZAMOYSKIEGO				
BRANŻA	PROJEKT DROGOWY				
NAZWA RYS.	Plan Sytuacyjny				
GŁÓWNY PROJEKTOWY	mgr inż. A. Czajkowski	02.2010	147/86		
OPRACOWYCA	mgr inż. A. Czajkowski	02.2010	147/86		
SPRAWDZAJĄCY	mgr inż. A. Czajkowski	02.2010	147/86		

Pracownia Projektowa S.A.
ul. ...

Projekt wykonany przez ...

Pracownia Projektowa S.A.
ul. ...

Wjazd na stadion

Granica robót

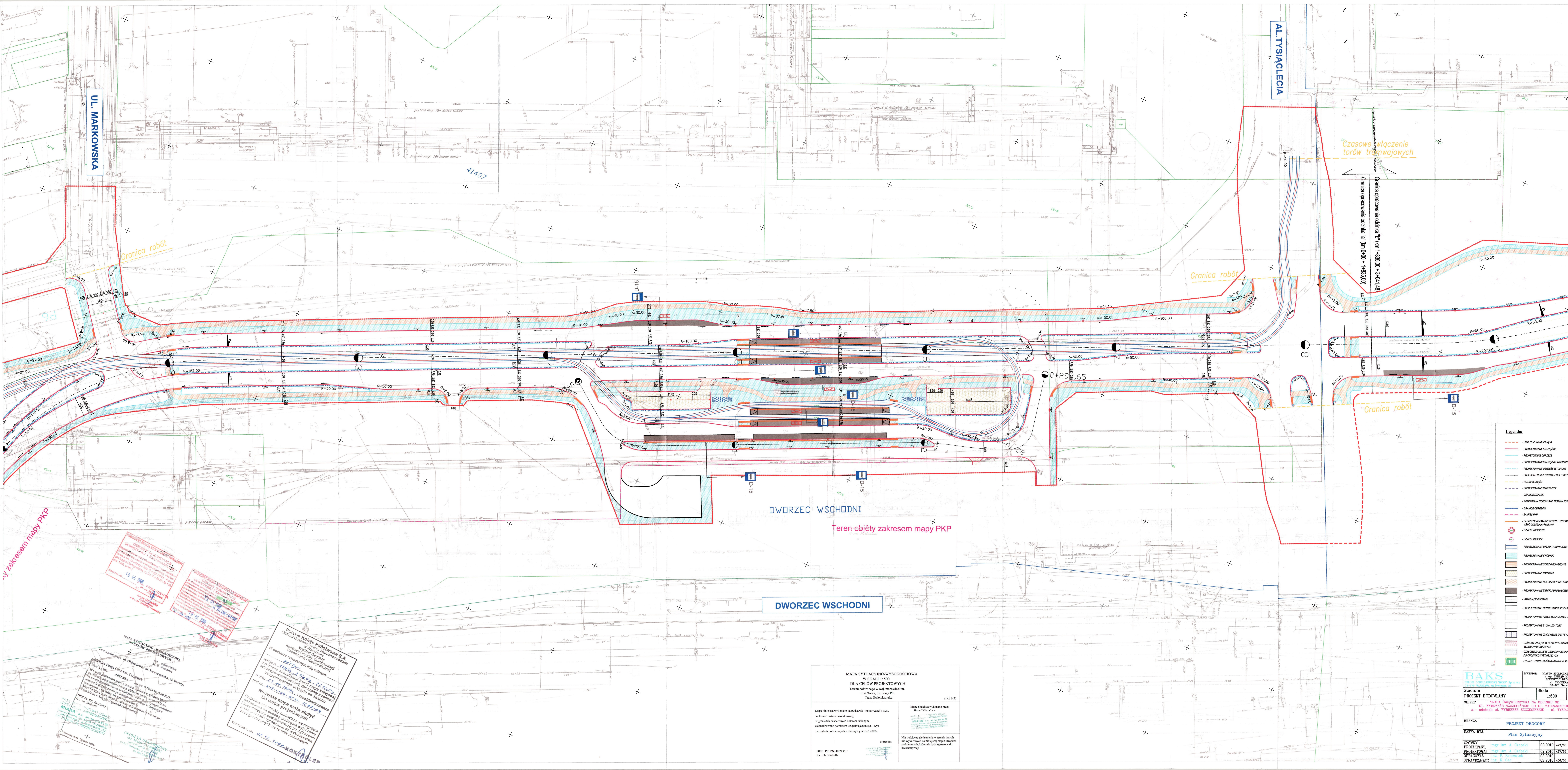
30201

Pracownia Projektowa S.A.
ul. ...

MAPA SYTUACyjNO-WYSOKoścIOWA
W SKALI 1:500
DLA CELÓW PROJEKTOWYCH

PKP

Pracownia Projektowa S.A.
ul. ...



zakresem mapy PKP

Przebieg linii tramwajowej na odcinku od ul. Tyściałecja do ul. Markowska w Warszawie, etap 1.01. Projekt sytuacyjny i wysokościowy. Skala 1:500. Nr rys. 2/c.

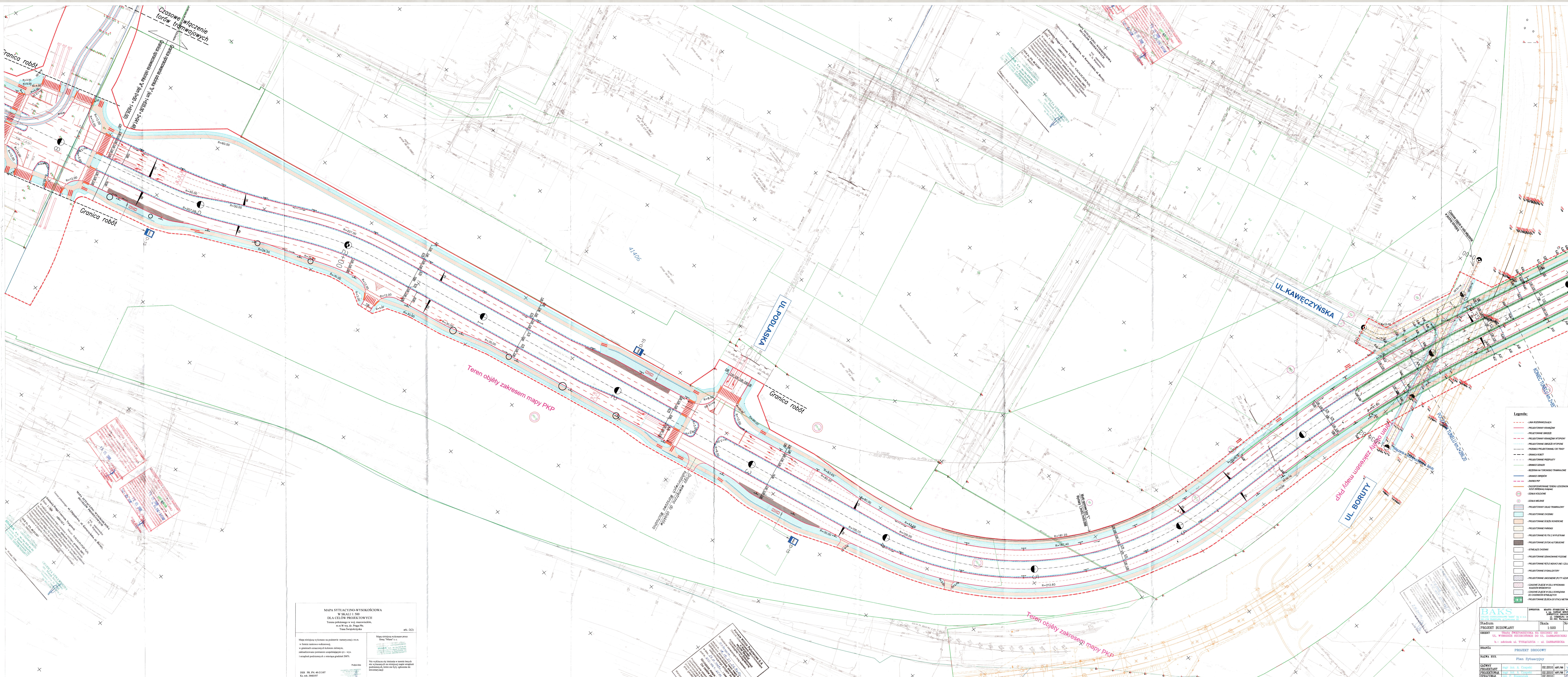
Przebieg linii tramwajowej na odcinku od ul. Tyściałecja do ul. Markowska w Warszawie, etap 1.01. Projekt sytuacyjny i wysokościowy. Skala 1:500. Nr rys. 2/c.

DWORZEC WSCHODNI
Teren objęty zakresem mapy PKP
DWORZEC WSCHODNI

MAPA SYTUACYJNO-WYSOKOŚCIOWA
W SKALI 1:500
DLA CELÓW PROJEKTOWYCH
Teren położony w woj. mazowieckim,
miast. Warszawa, ul. Praga Północ,
Trasa Światowidzka
skł. 2/C1

- Legenda:**
- LINIA ROZGRANICZAJĄCA
 - PROJEKTOWY KRANIECZNIK
 - PROJEKTOWE OGRANICZENIE
 - PROJEKTOWY KRANIECZNIK WTOPIONY
 - PROJEKTOWE OGRANICZENIE WTOPIONE
 - PRZEbieg PROJEKTOWANIEJ OD TRASY
 - GRANICA ROBÓT
 - PROJEKTOWANE PRZESPIĘTY
 - GRANICE SZOŚCI
 - GRANICE NA PRZEbiegu TRAMWAJOWEJ
 - GRANICE OGRANICZENIA
 - ZAKRES PKP
 - ZAKRES OGRANICZAJĄCY TERENY UŻYTKOWANE AKCJĄ ZWYKŁĄ (wzrosty)
 - OZNACZENIA KOLEJOWE
 - OZNACZENIA MELIARSKIE
 - PROJEKTOWY URŁOG TRAMWAJOWY
 - PROJEKTOWANE CHODNIKI
 - PROJEKTOWANE ŚCIEŻYKI ROWEROWE
 - PROJEKTOWANE PARKINGI
 - PROJEKTOWANE PŁYTY Z WYPŁYTKAMI
 - PROJEKTOWANE ZATOKI AUTOBUSOWE
 - OZNACZENIA CHODNIKOWE
 - PROJEKTOWANE OZNACZENIA PODZIEMNE
 - PROJEKTOWANE PĘTLE REDUKCYJNE I ZŁĄCZNIKI
 - PROJEKTOWANE SYGNALIZATORY
 - PROJEKTOWANE OZNACZENIE PŁYTY ZŁĄCZNE
 - OZNACZENIA ZAKRESU W CELU WYKONANIA RACZKÓW BRAMOWYCH
 - OZNACZENIA ZAKRESU W CELU WYKONANIA DO ODCINKÓW STACJONARZYCH
 - PROJEKTOWANE ZŁĄCZNIKI DO STACJI METRO

BAKS Biurowo-Usługowa Spółka z o.o. ul. Włocławska 100 00-101 Warszawa		INWESTOR: MIASTO WARSZAWA ul. Żurajska 100 00-101 Warszawa
STADIUM: PROJEKT BUDOWLANY		Skala: 1:500 Nr rys. 2/c
OPRACOWANIE: mgr inż. A. Czupak 02.2010 497/96		
SPRAWDZANIEM: mgr inż. A. Czupak 02.2010 497/96		
OPRACOWANIE: mgr inż. P. Baniak 02.2010 497/96		
SPRAWDZANIEM: mgr inż. P. Baniak 02.2010 497/96		



Czasowe włączenie torów tramwajowych

Granica robót

UL. POLSKA

UL. KAWECZYŃSKA

UL. BORUTY

Teren objęty zakresem mapy PKP

Teren objęty zakresem mapy PKP

MAPA SYTUACYJNO-WYSOKOŚCIOWA
W SKALI 1:500
DLA CELÓW PROJEKTOWYCH
Teren położony w m. st. m. Wrocław, ul. Polska

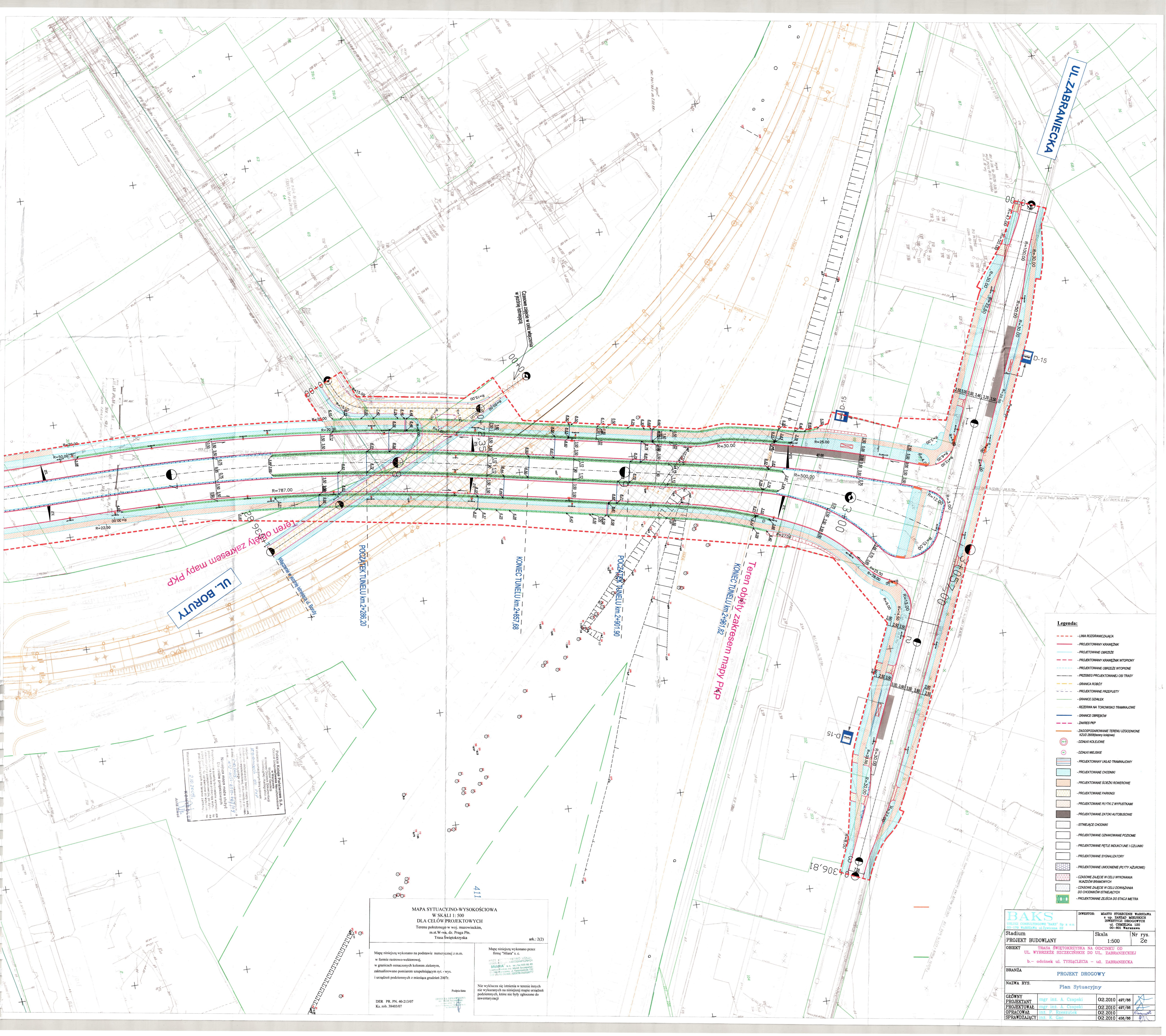
- Legenda:
- Linia kolejowa
 - Linia tramwajowa
 - Linia kolejowa dwutorowa
 - Linia tramwajowa dwutorowa
 - Linia kolejowa czworotorowa
 - Linia tramwajowa czworotorowa
 - Szczotka kolejowa
 - Szczotka tramwajowa
 - Szczotka dwutorowa
 - Szczotka czworotorowa
 - Szczotka dwukolejowa
 - Szczotka jednokolejowa
 - Szczotka dwukolejowa
 - Szczotka jednokolejowa
 - Szczotka dwukolejowa
 - Szczotka jednokolejowa
 - Szczotka dwukolejowa
 - Szczotka jednokolejowa
 - Szczotka dwukolejowa
 - Szczotka jednokolejowa

BAKS
Biurowo-Usługowa Spółka z o.o.
ul. Białogłoga 11
50-800 Wrocław

PROJEKT BUDOWLANY
Skala: 1:500
Czyt.: 24

PLAN SYTUACYJNY

GŁÓWNY PROJEKTANT: mgr inż. A. Czapla
PROJEKTOWY: mgr inż. A. Czapla
OPRACOWAŁ: mgr inż. A. Czapla
SPRAWDZIŁ: mgr inż. A. Czapla



UL. BORUTY

UL. ZABRANIECKA

Teren objęty zakresem mapy PKP

Teren objęty zakresem mapy PKP

Polaska Koguta Projektowanie S.A.
 ul. Włocławska 10
 01-650 Warszawa
 NIP: 525-245-62-92
 REGON: 142285815
 KRS: 0000382815
 Sąd Rejonowy dla M. St. Warszawa XII, KRS 0000382815
 NIP: 525-245-62-92
 REGON: 142285815
 KRS: 0000382815

MAPA SYTUACYJNO-WYSOKOŚCIOWA
 W SKALI 1:500
 DLA CELÓW PROJEKTOWYCH
 Terenu położonego w woj. mazowieckim,
 m.st. W-wa, dz. Praga Płn.
 Trasa Świętokrzyska
 ark.: (2/2)

Mapę niniejszą wykonano na podstawie numerycznej z m.m. w formie rastrowo-wektowej, w granicach oznaczonych kolorem zielonym, zaktualizowano pomiarem uzupełniającym sp. - wys. i urządzeń podziemnych z miesiąca grudnia 2007r.

Mapę niniejszą wykonano przez firmę "Miar" s.c.
 ul. Włocławska 10
 01-650 Warszawa
 NIP: 525-245-62-92
 REGON: 142285815
 KRS: 0000382815

Nie wyklucza się istnienia w terenie innych nie wykazanych na niniejszej mapie urządzeń podziemnych, które nie były zgłoszone do ewentylacji

Podpis data

DER. PL. PN. 46-213/07
 Ka. rob. 38403/07

- Legenda:**
- Linia rozgraniczająca
 - Projektowany obrzeżnik
 - Projektowane obrzeże
 - Projektowany obrzeżnik wtórny
 - Projektowane obrzeże wtopione
 - Przebieg projektowanej osi trasy
 - Granica robót
 - Projektowane przełupy
 - Granice działek
 - Rezerwa na torowisko tramwajowe
 - Granice obrębów
 - Zakres PKP
 - Zagospodarowanie terenu uszeregowane
 - Działki kolejowe
 - Działki mieskie
 - Projektowany układ tramwajowy
 - Projektowane chodniki
 - Projektowane ścieżki rowerowe
 - Projektowane parkingi
 - Projektowane płytki z wypustkami
 - Projektowane zatoki autobusowe
 - Istniejące chodniki
 - Projektowane oznakowanie poziome
 - Projektowane pętle inдукcyjne / czujniki
 - Projektowane sygnalizatory
 - Projektowane umocnienie (płytki azburowe)
 - Czasowe zajęcie w celu wykonania prac budowlanych
 - Czasowe zajęcie w celu dozwożenia do chodników istniejących
 - Projektowane zejścia do stacji metra

BAKS Biurowo-Usługowy ul. Włocławska 10 01-650 Warszawa		INWESTOR: MIASTO STOŁECZNE WARSZAWA ul. Żurajska 15 00-901 Warszawa
Stadium: PROJEKT BUDOWLANY	Skala: 1:500	Nr rys.: 2e
OBJEKT: TRASA ŚWIĘTOKRZYSKA NA ODCINKU OD UL. WYBRZEŻE SZCZECZYŃSKIE DO UL. ZABRANIECKIEJ b. - odcinek ul. TYSIĄCLECIA - ul. ZABRANIECKA		
BRANŻA: PROJEKT DROGOWY		
NAZWA RYS.: Plan Sytuacyjny		
GŁÓWNY PROJEKTANT:	mgr inż. A. Czupski	02.2010 497/06
PROJEKTOWAŁ:	mgr inż. A. Czupski	02.2010 497/06
OPRACOWAŁ:	inż. P. Rzesutiek	02.2010
SPRAWDZIŁ:	inż. K. Gac	02.2010 456/06